

GETTING STARTED

This booklet describes how to install, update, license and set up your Fiery eXpress software.

Scope of delivery

Your software package is shipped with a hybrid software DVD for both Macintosh and Windows, the Product Activation Certificate with EAC code, a dongle (hardware protection device) and this printed booklet. If any of the items are missing, please contact your authorized dealer.

Installing Fiery eXpress

If you are updating from an earlier version of Fiery eXpress, it is recommended that you uninstall it before proceeding with the following steps. See the manual of the installed version of Fiery eXpress for further information.



You can use the backup and restore feature to recreate an existing system workflow in this new program version.

Before installing the software, make sure that all virus scanners are deactivated.

TO INSTALL FIERY eXPRESS

- 1 Insert the software DVD into the DVD-ROM drive.

Macintosh:

Double-click the icon of the inserted DVD.

Windows:

The start screen opens automatically. If the start screen does not appear, double-click the Start.exe file located on the DVD.

Start screen





- 2 **Double-click Install Fiery eXpress to start installation. Continue to follow the on-screen instructions.**

Before the installation starts, all other running programs are closed by the installer.

- 3 **Click Finish to complete installation.**

After installation of the software, Fiery eXpress searches the computer hard disk for EFI media profiles.

Installing media profiles

The media profiles setup program starts automatically if no EFI media profiles are found on your computer.

If media profiles are already installed and you want to add additional profiles, mount the contents of the DVD and click Install EFI Media Profiles to start the media profiles setup program.

TO INSTALL MEDIA PROFILES

- 1 **Follow the on-screen instructions until you come to the following dialog.**

Media profiles setup



- 2 **From the printer list, select your printer model(s) and continue to follow the on-screen instructions to complete installation.**

Starting Fiery eXpress

TO START FIERY eXPRESS

- 1 On Macintosh, click the Fiery eXpress program icon in the Dock. In Windows, double-click the Fiery eXpress program icon on the desktop.

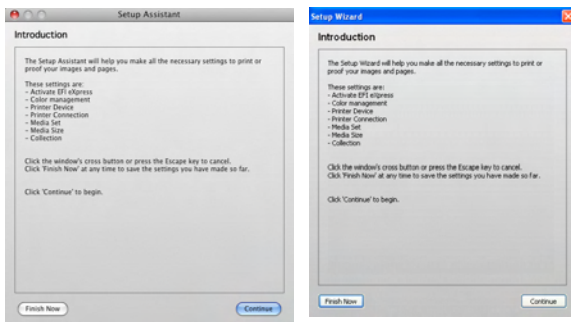
Program icon



Fiery eXpress searches for available profiles the first time you start the application. This can take up to several minutes.

The Setup Assistant (Macintosh) or Setup Wizard (Windows) starts. It leads you through the steps to license and set up your software.

Setup assistant/wizard



You can click Finish Now at any time to exit the setup procedure. Any settings that you have already made are saved. You can complete or change your settings later from the Actions menu inside the application.

- 2 Click Continue and proceed with the following section.

Licensing

Fiery eXpress is subject to a license management system. It works by extracting a unique hardware ID from the dongle provided with the software. The license file creates a fixed link between the software and the dongle.

The software runs in demo mode until licensed. In demo mode you can load and process jobs. However, all your printouts will be overlaid with a demo stamp. To output jobs without the demo stamp, you must license the software.

During product registration, a license file is generated and installed. You can license Fiery eXpress automatically or manually. To generate a license file, you require a computer with Internet access. If Fiery eXpress is installed on a computer without Internet access, you must generate the license file on a different computer and then install the license file manually.

To create a license file, you are required to type in the EAC code. You will find the EAC code on the Product Activation Certificate inside the product packaging. If the Product Activation Certificate is missing from the scope of delivery, please contact your authorized dealer for assistance.

TO PROCEED, DO ONE OF THE FOLLOWING

- 1 • **On a computer with Internet access, click the Automatically tab and follow the instructions below for automatic licensing.**
- **On a computer with no Internet access, click the Manually tab and follow the instructions below for manual licensing.**
- **If you do not want to license the software just yet, click Continue and follow the instructions below for setting up.**

You can activate the software later from the Actions menu inside the application.



Before licensing, make sure that the dongle is plugged into a USB port on the computer. The dongle may take up to one minute to be detected. In rare cases, you may need to restart your computer.

TO LICENSE AUTOMATICALLY (REQUIRES INTERNET ACCESS)**Setup wizard: Creating a license file (Automatic)**

Setup Assistant

Step 1 of 7: Activate EFI eXpress

Before you can process or print without a demo stamp, you need to activate EFI eXpress using the EAC code (Entitlement Access Code) that is included with the product packaging. You will receive a license file which determines the product version and which printer types will be supported.

How would you like to activate?

Automatically Manually

Sends your EAC code and dongle ID to the EFI Activation Server, then downloads the generated license file and installs it on your computer.

Dongle ID:
1963286422

Enter your EAC code:
[] [] []

You will find the EAC code inside the product packaging.

Next Step Warning: demo mode

Finish Now Go Back Continue

- 1 **On the Automatically tab, enter the EAC code in the appropriate edit boxes and click Next Step to set up a connection to the EFI Activation Server.**

The EAC code is case-sensitive.

- 2 Read carefully the information about product registration. Then click Next Step.
- 3 Fill out the online form with your user registration details.
If you have previously registered an EFI product, the form is filled out automatically if you type your e-mail address and click Retrieve.
- 4 Click Install License.
You must restart Fiery eXpress for the license to be applied.
- 5 Click Continue and go on to set up Fiery eXpress.

TO LICENSE MANUALLY (WITHOUT INTERNET ACCESS)

Setup wizard: Creating a license file (Manual)



- 1 On the Manually tab, make a note of the displayed dongle ID or copy and paste the dongle ID number into a text file by clicking Copy ID.
- 2 From a computer with Internet access, go to the website <http://activation.efi.com> and follow the on-screen instructions to generate and download a license file.
- 3 Copy the downloaded license file to a location on the computer on which Fiery eXpress is installed e.g. the computer desktop.
- 4 In the setup assistant or wizard, click Install License and browse to the downloaded license file.
- 5 Select the license and click Open.
- 6 Click Continue and go on to set up Fiery eXpress.

Setting up

It takes just a few easy steps to set up Fiery eXpress and start printing. You can change the following basic settings later in the application, if required.

TO SETUP FIERY eXPRESS

- 1 In the Color Management dialog, select the color management preset that best suits your type of workflow. Then click Continue.**
- 2 In the Printer Device dialog, from the drop-down list box, select your output device. Then click Continue.**

Fiery eXpress displays the number of media profiles installed for the selected printer. If no media profiles are installed, you need to start the media profiles setup program. See "Installing media profiles" on page 2 for further information.

- 3 In the Printer Connection dialog, select the type of printer connection. Then click Continue.**
 - Select Print to system printer to print to a printer that has already been set up as a system printer in Windows.
 - Select Print via network if you want to print via TCP/IP or Bonjour.
 - For TCP/IP printing, type the IP address in the appropriate edit box. To check whether the connection has been properly established, click Test.
 - For Bonjour printing, the name of the printer is displayed automatically in the drop-down list box.
 - Select Print via port to print to a local printer connected via USB. The printer must be switched on when you start Fiery eXpress.
- 4 In the Media Set dialog, from the drop-down list boxes, select the type of ink inserted in the printer, the media you want to use and a print quality setting for the chosen media. Then click Continue.**

The print quality settings consist of a combination of color mode, resolution and print mode.

- 5 In the Media Size dialog, select the format of the media inserted in the printer and the media source. Then click Continue.**

To define your own sheet format, type in the required width and height and click the plus (+) button.
- 6 In the Collection dialog, from the drop-down list box, select a collection preset, if required.**

Each collection preset has different layout settings for outputting an assortment of jobs as one single print job.

7 Click Finish.

As soon as you exit the setup, Fiery eXpress starts the Online Updater to check that the software is up to date. If the Online Updater shows that an update is available, click **More Info** and follow the on-screen instructions to install the latest software updates.

You can also download updates later from the **Help** menu inside the application. See the online documentation for details.

Your printer is now set up. The HTML online help installed with Fiery eXpress provides detailed information on how to use your new software.

ERSTE SCHRITTE

In dieser Broschüre wird erläutert, wie die Firy eXpress-Software installiert, lizenziert und eingerichtet wird.

Lieferumfang

Im Lieferumfang Ihres Softwarepakets sind eine Hybrid-DVD mit der Software sowohl für Macintosh als auch Windows, das Produktaktivierungszertifikat mit EAC-Code, ein Dongle (Hardwarekopierschutz) und diese gedruckte Broschüre enthalten. Sollte Ihre Packung nicht vollständig sein, dann wenden Sie sich bitte an Ihren Vertragshändler.

Installieren von Firy eXpress

Wenn Sie eine frühere Version von Firy eXpress aktualisieren, wird empfohlen, dass Sie diese zuerst deinstallieren, ehe Sie mit den folgenden Schritten fortfahren. Weitere Informationen können Sie dem Handbuch zur installierten Version von Firy eXpress entnehmen.



Sie können die Funktion zum Erstellen und Wiederherstellen von Sicherungskopien verwenden, um einen bestehenden Systemworkflow in dieser neuen Programmversion erneut zu erstellen.

Vergewissern Sie sich vor der Installation der Software, dass alle Antivirenprogramme deaktiviert sind.

SO INSTALLIEREN SIE FIERY EXPRESS

- 1 Legen Sie die Software-DVD in das DVD-ROM-Laufwerk ein.

Macintosh:

Doppelklicken Sie auf das Symbol der eingelegten DVD.

Windows:

Der Startbildschirm wird automatisch geöffnet. Sollte das Startfenster nicht angezeigt werden, doppelklicken Sie auf die Datei „Start.exe“ auf der DVD.

Startfenster





- 2 **Doppelklicken Sie auf „Fiery eXpress installieren“, um mit der Installation zu beginnen. Folgen Sie den weiteren Anweisungen auf dem Bildschirm.**

Vor der Installation werden alle ausgeführten Programme vom Installationsprogramm geschlossen.

- 3 **Klicken Sie auf „Fertig stellen“, um die Installation abzuschließen.**

Nach der Installation der Software durchsucht Fiery eXpress die Festplatte des Computers nach EFI-Medienprofilen.

Installieren von Medienprofilen

Das Installationsprogramm für die Medienprofile startet automatisch, wenn auf dem Computer keine EFI-Medienprofile gefunden werden.

Wenn bereits Medienprofile installiert wurden und neue Profile hinzugefügt werden sollen, installieren Sie den Inhalt der DVD, und klicken Sie auf Install EFI Media Profiles (EFI-Medienprofile installieren), um das Installationsprogramm für die Medienprofile zu starten.

SO INSTALLIEREN SIE MEDIENPROFILE

- 1 **Befolgen Sie dann die Anweisungen auf dem Bildschirm, bis der folgende Dialog angezeigt wird.**

Medienprofile
installieren



- 2 **Wählen Sie in der Druckerliste Ihr(e) Druckermodell(e) aus, und befolgen Sie dann weiter die Anweisungen auf dem Bildschirm, um die Installation zu beenden.**

Starten von Fiery eXpress

SO STARTEN SIE FIERY eXPRESS

- 1 **Klicken Sie auf einem Macintosh-Computer im Dock auf das Programmsymbol Fiery eXpress. Doppelklicken Sie unter Windows auf dem Desktop auf das Programmsymbol Fiery eXpress.**

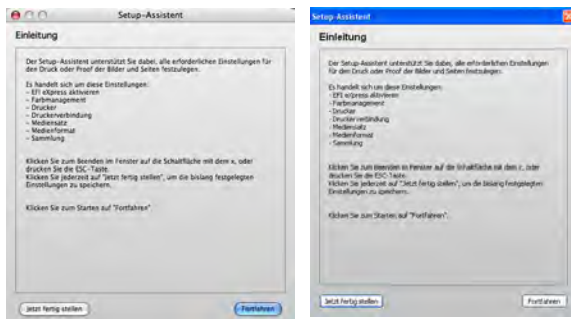
Programmsymbol



Beim erstmaligen Starten der Anwendung sucht Fiery eXpress nach verfügbaren Profilen. Dies kann einige Minuten dauern.

Der Setup-Assistent von Macintosh bzw. Windows wird gestartet. Dieser führt Sie durch die Schritte zum Lizenzieren und Einrichten der Software.

Setup-Assistent



Sie können jederzeit auf „Jetzt fertig stellen“ klicken, um die Installationsroutine zu beenden. Alle bereits festgelegten Einstellungen werden gespeichert. Sie können die Einstellungen im Menü „Aktionen“ später in der Anwendung abschließen oder ändern.

- 2 **Klicken Sie auf „Fortfahren“, und fahren Sie mit dem folgenden Abschnitt fort.**

Lizenzieren

Fiery eXpress verwendet ein Lizenzverwaltungssystem. Dieses extrahiert von dem im Lieferumfang der Software enthaltenen Dongle eine eindeutige Hardware-ID. Die Lizenzdatei erstellt eine feste Verknüpfung zwischen der Software und dem Dongle.

Die Software wird im Demomodus ausgeführt, solange sie nicht lizenziert ist. Im Demomodus können Sie Jobs laden und verarbeiten. Allerdings werden alle Ihre Ausdrücke mit einem Demostempel versehen. Um Jobs ohne Demostempel ausgeben zu können, müssen Sie die Software lizenzieren.

Während der Produktregistrierung wird eine Lizenzdatei erzeugt und installiert. Sie können Fiery eXpress automatisch oder manuell lizenzieren. Sie benötigen einen Computer mit Internetzugang, um eine Lizenzdatei zu generieren. Wenn Fiery eXpress auf einem Computer ohne Internetzugang installiert ist, müssen Sie die Lizenzdatei auf einem anderen Computer erzeugen und dann die Lizenzdatei manuell installieren.

Zum Erstellen einer Lizenzdatei werden Sie aufgefordert, den EAC-Code einzugeben. Der EAC-Code befindet sich auf dem Product Activation Certificate in der Produktverpackung. Wenn das Product Activation Certificate nicht im Lieferumfang enthalten ist, wenden Sie sich an Ihren Vertragshändler.

FÜHREN SIE DANN EINEN DER FOLGENDEN SCHRITTE AUS:

- Wenn der Computer über Internetzugang verfügt, klicken Sie auf die Registerkarte „Automatisch“, und folgen Sie den nachstehenden Anweisungen für die automatische Lizenzierung.
 - Bei einem Computer ohne Internetzugang klicken Sie auf die Registerkarte „Manuell“, und folgen Sie den nachstehenden Anweisungen für die manuelle Lizenzierung.
 - Wenn Sie die Software noch nicht lizenzieren möchten, klicken Sie auf „Fortfahren“, und folgen Sie den nachstehenden Setup-Anweisungen. Sie können die Aktivierung der Software später im Menü „Aktionen“ in der Anwendung abschließen.



Stellen Sie vor der Lizenzierung sicher, dass der Dongle mit einem USB-Anschluss des Computers verbunden ist. Es kann u. U. bis zu einer Minute dauern, bis der Dongle erkannt wird. In seltenen Fällen ist der Neustart Ihres Computers erforderlich.

SO NEHMEN SIE EINE AUTOMATISCHE LIZENZIERUNG VOR (INTERNETZUGANG ERFORDERLICH)

Setup-Assistent:
Erstellen einer
Lizenzdatei
(automatisch)

- 1 Geben Sie auf der Registerkarte „Automatisch“ den EAC-Code in die entsprechenden Eingabefelder ein, und klicken Sie auf „Nächster Schritt“, um eine Verbindung zum EFI-Aktivierungsserver herzustellen. Beim EAC-Code wird zwischen Groß- und Kleinschreibung unterschieden.

- 2 Lesen Sie sorgfältig die Informationen zur Produktregistrierung. Klicken Sie dann auf „Nächster Schritt“.
- 3 Tragen Sie Ihre Benutzerregistrierungsdaten in das Onlineformular ein.
Wenn Sie schon vorher ein EFI-Produkt registriert haben, wird das Formular automatisch ausgefüllt, sobald Sie Ihre E-Mail-Adresse eingeben und auf „Abrufen“ geklickt haben.
- 4 Klicken Sie auf „Lizenz installieren“.
Sie müssen Fiere xPress neu starten, damit die Lizenz angewendet wird.
- 5 Klicken Sie auf „Fortfahren“, und setzen Sie die Einrichtung von Fiere xPress fort.

SO NEHMEN SIE EINE MANUELLE LIZENZIERUNG VOR (KEIN INTERNETZUGANG ERFORDERLICH)

Setup-Assistent: Erstellen einer Lizenzdatei (manuell)



- 1 Notieren Sie sich die auf der Registerkarte „Manuell“ angezeigte Dongle-ID bzw. kopieren und fügen Sie sie in eine Textdatei ein, indem Sie auf „ID kopieren“ klicken.
- 2 Rufen Sie auf einem Computer mit Internetzugang die Website <http://activation.efi.com> auf, und befolgen Sie die Anweisungen auf dem Bildschirm, um eine Lizenzdatei zu erzeugen und herunterzuladen.
- 3 Kopieren Sie die heruntergeladene Lizenzdatei an einen Speicherplatz auf dem Computer, auf dem Fiere xPress installiert ist, z. B. auf den Computer-Desktop.
- 4 Klicken Sie im Setup-Assistenten auf Lizenz installieren, und navigieren Sie zu der heruntergeladenen Lizenzdatei.
- 5 Wählen Sie die Lizenz aus, und klicken Sie auf „Öffnen“.
- 6 Klicken Sie auf „Fortfahren“, und setzen Sie die Einrichtung von Fiere xPress fort.

Einrichten

Sie müssen lediglich ein paar einfache Schritte ausführen, um Fiery eXpress einzurichten, und schon können Sie mit dem Drucken beginnen. Falls erforderlich, können Sie die folgenden grundlegenden Einstellungen später in der Anwendung ändern.

SO RICHTEN SIE FIERY EXPRESS EIN

- 1 Wählen Sie im Dialogfeld „Farbmanagement“ die Voreinstellung für das Farbmanagement aus, die für Ihren Workflowtyp am besten geeignet ist. Klicken Sie dann auf Fortfahren.**

- 2 Wählen Sie im Dialog „Drucker“ im Dropdown-Listenfeld Ihr Ausgabegerät aus. Klicken Sie dann auf Fortfahren.**

Fiery eXpress zeigt die Anzahl der für den ausgewählten Drucker installierten Medienprofilen an. Wenn keine Medienprofile installiert sind, müssen Sie das Installationsprogramm für Medienprofile starten. Weitere Informationen finden Sie unter „Installieren von Medienprofilen“ auf Seite 10.

- 3 Wählen Sie im Dialog „Druckerverbindung“ den Typ der Druckerverbindung aus. Klicken Sie dann auf „Fortfahren“.**

- Wählen Sie „Auf Systemdrucker drucken“ aus, um auf einem Drucker zu drucken, der bereits als Systemdrucker in Windows eingerichtet wurde.
- Wählen Sie „Über Netzwerk drucken“ aus, wenn Sie über TCP/IP oder Bonjour drucken möchten.
 - Geben Sie für das Drucken über TCP/IP die IP-Adresse im entsprechenden Eingabefeld ein. Klicken Sie auf „Testen“, um zu überprüfen, ob die Verbindung ordnungsgemäß hergestellt wurde.
 - Für das Drucken über Bonjour wird der Name des Druckers automatisch im Dropdown-Listenfeld angezeigt.
- Wählen Sie „Über Anschluss drucken“ aus, um auf einem über USB verbundenen lokalen Drucker zu drucken. Der Drucker muss eingeschaltet sein, wenn Sie Fiery eXpress starten.

- 4 Wählen Sie im Dialogfeld „Druckmediensatz“ in den Dropdown-Listenfeldern den Typ der im Drucker verwendeten Tinte, das zu verwendende Druckmedium und eine Einstellung für die Druckqualität für das ausgewählte Druckmedium aus. Klicken Sie dann auf „Fortfahren“.**

Die Einstellungen für die Druckqualität umfassen eine Kombination aus Farbmodus, Auflösung und Druckmodus.

- 5 Wählen Sie im Dialogfeld „IMedienformat“ das Format des in den Drucker eingelegten Mediums sowie die Medienquelle aus. Klicken Sie dann auf „Fortfahren“.**

Zum Definieren eines eigenen Bogenformats geben Sie die Breite und Höhe ein, und klicken Sie dann auf die Schaltfläche mit dem Pluszeichen (+).

- 6 Wählen Sie ggf. im Dialogfeld „Sammlung“ im Dropdown-Listenfeld eine Sammlungsvoreinstellung aus.

Jede Sammlungsvoreinstellung verfügt über unterschiedliche Layouteinstellungen, um verschiedene Jobs als einen einzelnen Druckjob auszugeben.

- 7 Klicken Sie auf „Fertig stellen“.

Wenn Sie das Setup beenden, startet Fiery eXpress die Onlineaktualisierung und prüft, ob die Software auf dem neuesten Stand ist. Wenn bei der Onlineaktualisierung ein verfügbares Update erkannt wird, klicken Sie auf „Weitere Infos“ und folgen den Anweisungen auf dem Bildschirm zur Installation der neuesten Softwareupdates.

Sie können Updates auch später über das Menü „Hilfe“ in der Anwendung herunterladen. Informationen hierzu finden Sie in der Onlinedokumentation.

Der Drucker ist nun eingerichtet. In der HTML-Onlinehilfe, die mit Fiery eXpress installiert wird, sind ausführliche Informationen zum Verwenden der neuen Software enthalten.

PROCEDIMIENTOS INICIALES

En este folleto se describe el proceso de instalación, actualización, registro de licencia y configuración de su software Fiery eXpress.

Presentación del producto

Su paquete de software incluye un DVD de software híbrido tanto para Macintosh como para Windows, el certificado de activación del producto con un código EAC, un dongle (dispositivo de protección de hardware) y este manual impreso. Si falta cualquiera de estos elementos, póngase en contacto con su distribuidor autorizado.

Instalación de Fiery eXpress

Si está actualizando desde una versión anterior de Fiery eXpress, se recomienda desinstalarla antes de continuar con los siguientes pasos. Para obtener más información, consulte el manual de la versión instalada de Fiery eXpress.



Puede utilizar la característica de copias de seguridad y restauración para recrear un flujo de trabajo existente en esta nueva versión del programa.

Antes de instalar el software, asegúrese de desactivar todos los programas de detección de virus que tenga instalados.

PROCEDIMIENTO PARA INSTALAR FIERY EXPRESS

1 Inserte el DVD del software en la unidad de DVD-ROM.

Macintosh:

Haga doble clic en el icono del DVD insertado.

Windows:

Se abrirá automáticamente la pantalla de inicio. En caso de que la pantalla de inicio no aparezca automáticamente, haga doble clic en el archivo Start.exe que encontrará en el DVD.

Pantalla de inicio





- 2 Haga doble clic en **Instalar Fiery eXpress** para iniciar la instalación. Continúe siguiendo las instrucciones de la pantalla.

Antes de iniciarse la instalación, el instalador cierra el resto de programas en ejecución.

- 3 Haga clic en **“Finalizar”** para terminar la instalación.

Después de instalar el software, Fiery eXpress examinará el disco duro del equipo en busca de perfiles de soportes EFI.

Instalación de perfiles de soportes

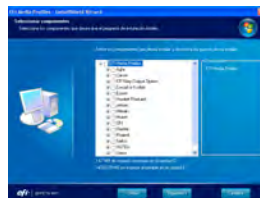
Si no se detectan perfiles de soportes EFI en el equipo, se inicia automáticamente el programa de configuración de perfiles de soportes.

Si su equipo ya tiene instalados perfiles de soportes y usted desea añadir más perfiles, monte el contenido del DVD y haga clic en **Instalar perfiles de soportes EFI** para ejecutar el programa de configuración de perfiles de soportes.

PARA INSTALAR PERFILES DE SOPORTES

- 1 Siga las instrucciones en pantalla hasta que aparezca el cuadro de diálogo siguiente.

Configuración de perfiles de soportes



- 2 En la lista de impresoras, seleccione los modelos de impresoras que desee y siga las instrucciones en pantalla hasta completar la instalación.

Inicio de Fiery eXpress

PROCEDIMIENTO PARA INICIAR FIERY EXPRESS

- 1 En equipos Macintosh, haga clic en el icono de programa Fiery eXpress en el Dock. En Windows, haga doble clic en el icono de programa Fiery eXpress en el escritorio.

Icono de programa



Fiery eXpress busca perfiles disponibles la primera vez que inicia la aplicación. Esto puede llevar varios minutos.

Se iniciará el Asistente de configuración de Macintosh o de Windows. Lo guiará a través de los pasos de obtención de licencia y configuración del software.

Asistente de configuración



Puede hacer clic en Finalizar ahora en cualquier momento para salir del procedimiento de configuración. El programa guardará todos los ajustes que haya realizado hasta ese momento. Posteriormente, podrá completar o modificar sus ajustes desde el menú Acciones de la aplicación.

- 2 Haga clic en "Continuar" para pasar a la siguiente sección.

Obtención de la licencia

Fiery eXpress está sujeto a un sistema de administración de licencias. Funciona extrayendo el ID de hardware único grabado en el dongle suministrado con el software. El archivo de licencia crea una asociación permanente entre el software y el dongle.

El software se ejecuta en modo de demostración hasta que se registra una licencia. En modo de demostración, puede cargar y procesar trabajos. No obstante, la palabra "demo" aparecerá sobreimpresa en todas las impresiones. Para obtener impresiones sin la palabra "demo", debe registrar una licencia de software.

Durante el registro del producto, se generará e instalará un archivo de licencia. Puede registrar su licencia de Fiery eXpress de forma automática o manual. Para generar un archivo de licencia, es necesario disponer de acceso a Internet. Si instala Fiery eXpress en un equipo sin acceso a Internet, debe generar un archivo de licencia en otro equipo y posteriormente instalarlo de forma manual.

Para crear un archivo de licencia, necesitará introducir un código EAC. Encontrará el código EAC en el certificado de activación del producto dentro del paquete del producto. Si el certificado de activación del producto no se encuentra en el paquete entregado, póngase en contacto con su distribuidor autorizado para solicitar asistencia.

PARA CONTINUAR, REALICE UNA DE LAS SIGUIENTES ACCIONES:

- 1 • **En un equipo con acceso a Internet, haga clic en la ficha Automáticamente y siga las instrucciones que aparecen a continuación para obtener la licencia de forma automática.**
- **En un equipo sin acceso a Internet, haga clic en la ficha Manualmente y siga las instrucciones que aparecen a continuación para obtener la licencia de forma manual.**
- **Si no desea registrar la licencia al software en ese momento, haga clic en Continuar y siga las instrucciones que aparecen a continuación para configurarlo.**

Puede activar el software más tarde desde el menú Acciones de la aplicación.



Antes de registrar su licencia, asegúrese de que el dongle esté enchufado a un puerto USB del equipo. El sistema puede tardar hasta un minuto en detectar la presencia del dongle. En algún caso aislado, es posible que necesite reiniciar el equipo.

PARA REGISTRAR UNA LICENCIA DE FORMA AUTOMÁTICA (REQUIERE ACCESO A INTERNET)

Asistente de configuración:
Creación (automática)
de un archivo de licencia

- 1 En la ficha “Automáticamente”, introduzca el código EAC en los cuadros de edición correspondientes y haga clic en “Paso siguiente” para configurar una conexión con el servidor de activación de EFI.

Debe introducirse respetando las letras mayúsculas y minúsculas.

- 2 Lea atentamente la información relativa al registro del producto. A continuación, haga clic en “Paso siguiente”.

- 3 Rellene el formulario en línea con la información de registro de usuario.

Si ya ha registrado un producto EFI con anterioridad, el formulario se rellenará automáticamente si escribe la dirección de correo electrónico y hace clic en Recuperar.

- 4 Haga clic en Instalar licencia.

Debe reiniciar Fiery eXpress para que se aplique la licencia.

- 5 Haga clic en “Continuar” y proceda a configurar Fiery eXpress.

PARA REGISTRAR UNA LICENCIA DE FORMA MANUAL (SIN ACCESO A INTERNET)

Asistente de configuración:
Creación (manual) de un archivo de licencia



- 1 En la ficha “Manualmente”, anote el ID del dongle que aparece en pantalla o cópielo y péguelo en un archivo de texto haciendo clic en “Copiar ID”.
- 2 Si realiza el proceso desde un equipo con acceso a Internet, consulte el sitio web <http://activation.efi.com> y siga las instrucciones en pantalla para generar y descargar un archivo de licencia.
- 3 Copie el archivo de licencia descargado a una carpeta (por ejemplo, al escritorio) del equipo en el que esté instalado Fiery eXpress.
- 4 En el asistente o ayudante de configuración, haga clic en “Instalar licencia” y busque el archivo de licencia descargado.
- 5 Seleccione la licencia y haga clic en “Abrir”.
- 6 Haga clic en “Continuar” y proceda a configurar Fiery eXpress.

Configuración

Configurar Fiery eXpress y comenzar a imprimir solo requiere unos cuantos pasos sencillos. Posteriormente podrá modificar los siguientes ajustes básicos desde la aplicación, si lo necesita.

PARA CONFIGURAR FIERY eXPRESS

- 1 En el cuadro de diálogo “Administración de color”, seleccione el ajuste que mejor se adapte a su tipo de flujo de trabajo. A continuación, haga clic en “Continuar”.
- 2 En el cuadro de diálogo “Dispositivo de impresora”, seleccione su dispositivo de salida en la lista desplegable. A continuación, haga clic en “Continuar”.

Fiery eXpress mostrará el número de perfiles de soportes instalados para la impresora seleccionada. Si no hay ningún perfil de soporte instalado, deberá volver a ejecutar el programa de configuración de perfiles de soportes. Para obtener más información, consulte “Instalación de perfiles de soportes” en la página 18.

- 3 En el cuadro de diálogo “Conexión de la impresora”, seleccione el tipo de conexión de impresora. A continuación, haga clic en “Continuar”.
 - Seleccione “Imprimir” en la impresora del sistema para imprimir en una impresora que ya esté configurada en Windows como impresora del sistema.
 - Seleccione “Imprimir a través de red” si desea imprimir a través de TCP/IP o Bonjour.
 - Para imprimir a través de TCP/IP, introduzca la dirección IP en el cuadro de edición correspondiente. Para comprobar si la conexión se ha establecido correctamente, haga clic en “Probar”.
 - Al imprimir a través de Bonjour, el nombre de la impresora aparece automáticamente en el cuadro de lista desplegable.
 - Para imprimir en una impresora local conectada a través de USB, seleccione “Imprimir a través de puerto”. La impresora debe estar encendida cuando inicie Fiery eXpress.
- 4 En los cuadros de listas desplegables del cuadro de diálogo “Conjunto de soportes de impresión”, seleccione el tipo de tinta cargado en la impresora, el soporte sobre el que desee imprimir y un ajuste de calidad de impresión válido para dicho soporte. A continuación, haga clic en “Continuar”.

Los ajustes de calidad de impresión constan de una combinación de modo de color, resolución y modo de impresión.

- 5 En el cuadro de diálogo “Tamaño de soportes de impresión”, seleccione el formato del soporte introducido en la impresora y el origen del soporte. A continuación, haga clic en “Continuar”.

Para definir un formato de hoja personalizado, introduzca la anchura y la altura correspondientes y haga clic en el botón de suma (+).

- 6 **En el cuadro de diálogo “Conjunto”, seleccione una predefinición del conjunto en la lista desplegable.**

Cada una de las predefiniciones tiene una configuración de diseño diferente para imprimir un conjunto de tareas como una sola tarea de impresión.

- 7 **Haga clic en “Finalizar”.**

En cuanto salga del programa de instalación, Fiery eXpress inicia el actualizador en línea para comprobar si el software está actualizado. Si el actualizador en línea muestra actualizaciones disponibles, haga clic en “Más información” y siga las instrucciones en pantalla para instalar las actualizaciones de software más recientes.

También puede descargar actualizaciones más tarde desde el menú “Ayuda” de la aplicación. Para obtener más información, consulte la documentación en línea.

Ahora su impresora está configurada. En la ayuda en línea en formato HTML instalada con Fiery eXpress encontrará una descripción detallada del uso de su nuevo software.

MISE EN ROUTE

Ce livret décrit la méthode à suivre pour installer, mettre à niveau, acquérir la licence et configurer votre logiciel Fiery eXpress.

Kit livré

Le logiciel est fourni avec un DVD de logiciels hybrides pour Macintosh et Windows, le Product Activation Certificate (certificat d'activation de produit) avec le code EAC, un dongle (dispositif matériel de protection) et le présent livret imprimé. Si l'un de ces éléments venait à manquer, contactez votre revendeur.

Installation de Fiery eXpress

Si vous effectuez une mise à jour à partir d'une version antérieure de Fiery eXpress, nous vous recommandons de la désinstaller avant de procéder aux étapes suivantes. Reportez-vous au manuel de la version installée de Fiery eXpress pour de plus amples informations.



Vous pouvez utiliser la fonction sauvegarde et restauration pour recréer un flux système existant dans la nouvelle version du programme.

Avant d'installer le logiciel, vérifiez que tous les logiciels anti-virus sont désactivés.

POUR INSTALLER FIERY EXPRESS

- 1 Insérez le DVD du logiciel dans le lecteur de DVD-ROM.

Macintosh :

Double-cliquez sur l'icône du DVD inséré.

Windows :

L'écran de démarrage s'affiche automatiquement. Si ce n'est pas le cas, double-cliquez sur le fichier Start.exe présent sur le DVD.

Ecran de démarrage



- 2 Double-cliquez sur **Installer Fiery eXpress** pour lancer l'installation. Poursuivez en suivant les instructions à l'écran.



Tous les programmes en cours de fonctionnement sont fermés avant le démarrage de l'installation.

- 3 Cliquez sur **Terminer** pour achever l'installation.

Une fois le logiciel installé, Fiery eXpress recherche des profils de support EFI sur le disque dur.

Installation des profils de support

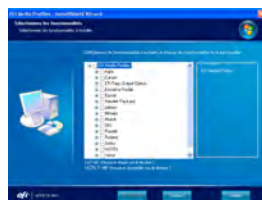
Le programme d'installation des profils de support démarre automatiquement si l'ordinateur ne possède aucun profil de support EFI.

Si des profils de support sont déjà installés et que vous souhaitez ajouter des profils supplémentaires, chargez le contenu du DVD et cliquez sur **Installer des profils de support EFI** pour lancer le programme d'installation des profils de support.

POUR INSTALLER DES PROFILS MÉDIA

- 1 Suivez les instructions à l'écran jusqu'à l'affichage de la boîte de dialogue suivante.

Installation des profils de support



- 2 Dans la liste d'imprimantes, sélectionnez le ou les modèle(s) d'imprimantes et suivez les instructions à l'écran pour terminer l'installation.

Démarrage Fiery eXpress

POUR DÉMARRER FIERY eXPRESS

- 1 Sous Macintosh, cliquez sur l'icône du programme Fiery eXpress dans le Dock. Sous Windows, double-cliquez sur l'icône du programme Fiery eXpress sur le bureau.

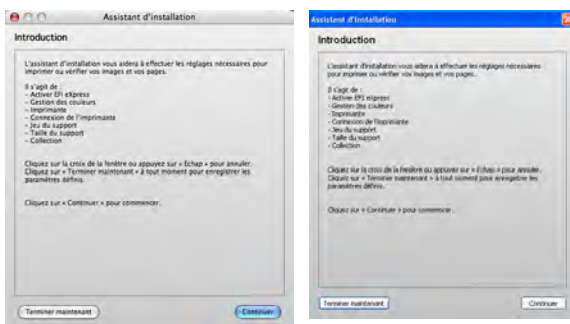
Icône de programme



Fiery eXpress recherche automatiquement les profils disponibles lorsque vous lancez l'application pour la première fois. Cette opération peut prendre quelques minutes.

L'assistant d'installation (Macintosh ou Windows) démarre. Il vous guide pas à pas dans l'activation de la licence et l'installation de votre logiciel.

Assistant d'installation



Vous pouvez cliquer à tout moment sur Terminer maintenant pour quitter la procédure de configuration. Tous les changements que vous avez effectués seront enregistrés. Vous pouvez également compléter ou modifier les paramètres ultérieurement depuis l'application à partir du menu Actions.

- 2 Cliquez sur Continuer pour passer à la section suivante.

Activation de la licence

Fiery eXpress est associé à un système de gestion de licence. Il fonctionne en extrayant un identifiant de matériel unique à partir du dongle fourni avec le logiciel. Le fichier de licence crée un lien fixe entre le logiciel et le dongle.

Le logiciel s'exécute en mode Démo jusqu'à ce qu'une licence soit installée. En mode Démo, vous pouvez charger et réaliser des travaux. Toutefois, toutes les impressions seront marquées de la mention Démo. Pour obtenir des impressions sans cette mention, vous devez installer une licence.

Pendant l'enregistrement du produit, un fichier de licence est généré et installé. Vous pouvez activer la licence d'Fiery eXpress automatiquement ou manuellement. Pour générer un fichier de licence, l'ordinateur doit être connecté à Internet. Si Fiery eXpress est installé sur un ordinateur non connecté à Internet, vous devez créer manuellement le fichier de licence sur un autre ordinateur, puis l'installer manuellement.

Pour créer un fichier de licence, vous êtes invité à saisir le code EAC. Le code EAC figure sur le Product Activation Certificate (certificat d'activation de produit) fourni dans l'emballage du produit. Si le Product Activation Certificate (certificat d'activation de produit) est manquant, contactez votre revendeur agréé pour obtenir de l'aide.

PROCÉDEZ DE L'UNE DES MANIÈRES SUIVANTES :

- 1 • **À partir d'un ordinateur connecté à Internet, cliquez sur l'onglet Automatiquement et suivez les instructions suivantes pour l'activation automatique de la licence.**
- **À partir d'un ordinateur non connecté à Internet, cliquez sur l'onglet Manuellement et suivez les instructions suivantes pour l'activation automatique de la licence.**
- **Si vous ne souhaitez pas activer la licence immédiatement, cliquez sur Continuer et suivez les instructions suivantes pour la configuration.**

Vous pouvez activer le logiciel ultérieurement depuis l'application à partir du menu Actions.



Avant d'activer la licence, assurez-vous que le dongle est connecté à un port USB de votre ordinateur. La détection du dongle peut prendre une minute. Parfois, vous pourrez être amené à redémarrer l'ordinateur.

POUR ACTIVER AUTOMATIQUEMENT LA LICENCE (ACCÈS À INTERNET REQUIS)

Assistant
d'installation :
création d'un
fichier de licence
(automatique)

Assistant d'installation

Étape 1 de 7: Activer EFI eXpress

Avant de pouvoir traiter ou imprimer sans la mention Démo, vous devez activer EFI eXpress avec le code d'accès aux droits fourni dans l'emballage du produit. Vous recevrez un fichier de licence qui détermine la version du produit et les types d'imprimante pris en charge.

Comment souhaitez-vous procéder à l'activation ?

Automatiquement Manuellement

Envoyez votre code d'accès et l'ID du dongle au serveur d'activation EFI, puis téléchargez le fichier de licence généré et l'installez sur l'ordinateur.

ID de dongle :
Dongle irremovable

Entrez le code d'accès aux droits :

- - -

Le code d'accès aux droits se trouve dans l'emballage.

Attention mode démo

- 1 Sous l'onglet **Automatiquement**, saisissez le code EAC dans les zones de texte appropriées, puis cliquez sur **Étape suivante** pour établir une connexion au serveur d'activation EFI.

Le code EAC doit respecter la casse.

- 2 Lisez attentivement les informations relatives à l'enregistrement du produit. Cliquez ensuite sur **Étape suivante**.
- 3 Remplissez le formulaire en ligne en indiquant vos informations d'enregistrement utilisateur.

Si vous avez déjà enregistré un produit EFI, le formulaire est complété automatiquement si vous saisissez votre adresse électronique et cliquez sur **Récupérer**.

- 4 Cliquez sur **Installer la licence**.
Vous devez redémarrer Fiery eXpress pour que la licence prenne effet.
- 5 Cliquez sur **Continuer** et poursuivez l'installation de Fiery eXpress.

POUR ACTIVER MANUELLEMENT LA LICENCE (SANS ACCÈS À INTERNET)

Assistant
d'installation :
création d'un fichier
de licence (manuel)



- 1 Sous l'onglet **Manuellement**, notez l'**ID** du dongle qui s'affiche ou copiez-le et collez-le dans un fichier texte en cliquant sur **Copier ID**.
- 2 À partir d'un ordinateur connecté à Internet, allez sur le site <http://activation.efi.com> et suivez les instructions à l'écran pour générer et télécharger un fichier de licence.
- 3 Copiez le fichier de licence téléchargé dans un dossier de l'ordinateur sur lequel est installé Fiery eXpress, par exemple sur le bureau.
- 4 Dans l'assistant d'installation, cliquez sur **Installer la licence** et naviguez jusqu'au fichier de licence téléchargé.
- 5 Sélectionnez la licence et cliquez sur **Ouvrir**.
- 6 Cliquez sur **Continuer** et poursuivez l'installation de Fiery eXpress.

Installation

Quelques étapes suffisent pour configurer Fiery eXpress et commencer à imprimer. Si nécessaire, vous pourrez par la suite modifier les paramètres de base suivants dans l'application.

POUR INSTALLER FIERY eXPRESS

- 1 Dans la boîte de dialogue Gestion des couleurs, sélectionnez les préréglages les mieux adaptés à votre flux de production. Puis cliquez sur Continuer.**
- 2 Dans la boîte de dialogue Imprimante, sélectionnez votre imprimante dans la liste déroulante. Puis cliquez sur Continuer.**

Fiery eXpress indique le nombre de profils de support installés pour l'imprimante sélectionnée. Si aucun profil de support n'est installé, vous devez redémarrer le programme d'installation des profils de support. Reportez-vous à la section "Installation des profils de support" page 26 pour de plus amples informations.

- 3 Dans la boîte de dialogue Connexion de l'imprimante, sélectionnez le type de connexion d'imprimante. Puis cliquez sur Continuer.**
 - Sélectionnez Imprimer sur imprimante système pour imprimer avec une imprimante déjà configurée comme imprimante système sous Windows.
 - Sélectionnez Imprimer via le réseau pour activer l'option TCP/IP ou Bonjour.
 - Pour l'impression TCP/IP, saisissez l'adresse IP dans la zone de texte correspondante. Pour s'assurer que la connexion a été correctement établie, cliquez sur Tester.
 - Pour l'impression Bonjour, le nom de l'imprimante apparaît automatiquement dans la liste déroulante.
 - Sélectionnez Imprimer via le port pour utiliser une imprimante locale connectée à un port USB. L'imprimante doit être allumée lorsque vous lancez Fiery eXpress.
- 4 Dans la boîte de dialogue Jeu de supports, sélectionnez le type d'encre de l'imprimante, le support que vous souhaitez utiliser et le niveau de qualité d'impression pour ce support, dans les listes déroulantes. Puis cliquez sur Continuer.**

Les paramètres de qualité comprennent le mode de couleur, la résolution et le mode d'impression.

- 5 Dans la boîte de dialogue Format du support, sélectionnez le format et l'origine du support inséré dans l'imprimante. Puis cliquez sur Continuer.**

Pour définir votre format de planche, entrez la largeur et la hauteur requises et cliquez sur le bouton plus (+).

6 Dans la boîte de dialogue Collection, sélectionnez un préréglage de collection dans la liste déroulante.

Chaque préréglage de collection possède des paramètres de mise en page différents permettant d'imprimer un ensemble de tâches dans une seule tâche d'impression.

7 Cliquez sur Terminer.

Une fois la configuration terminée, Fiery eXpress lance la mise à jour en ligne pour vérifier que le logiciel est à jour. Si la mise à jour en ligne indique qu'une mise à jour est disponible, cliquez sur Plus d'informations et suivez les instructions à l'écran pour installer la version la plus récente du logiciel.

Vous pouvez également télécharger les mises à jour ultérieurement depuis l'application à partir du menu Aide. Pour de plus amples informations, reportez-vous à la documentation en ligne.

Votre imprimante est maintenant prête à l'emploi. Veuillez vous reporter à l'aide HTML en ligne installée avec Fiery eXpress pour plus de détails sur l'utilisation de votre logiciel.

OPERAZIONI PRELIMINARI

Questo manuale descrive come installare, aggiornare, ottenere una licenza e configurare il software Fiery eXpress.

Contenuto della confezione

Il pacchetto software viene consegnato con un DVD software ibrido per Macintosh e Windows, un dongle (dispositivo per la protezione dell'hardware), il certificato di attivazione del prodotto comprensivo di codice EAC e il presente manuale. Se il pacchetto non dovesse essere completo, contattare il rivenditore autorizzato.

Installazione di Fiery eXpress

Se si esegue l'aggiornamento da una versione precedente di Fiery eXpress, è consigliabile disinstallarlo prima di procedere con la procedura illustrata di seguito. Per ulteriori informazioni, consultare il manuale della versione installata di Fiery eXpress.



È possibile utilizzare le funzioni di backup e ripristino per ricreare un flusso di lavoro del sistema esistente nella nuova versione del programma.

Prima di installare il software, assicurarsi che tutti i programmi anti-virus siano disattivati.

PER INSTALLARE FIERY EXPRESS

1 Inserire il DVD del software nell'unità DVD-ROM.

Macintosh:

Fare doppio clic sull'icona del DVD inserito.

Windows:

Viene visualizzata automaticamente la schermata iniziale. In caso contrario, fare doppio clic sul file Start.exe presente nel DVD.

Schermata di avvio





- 2 **Fare doppio clic su Install Fiery eXpress per avviare l'installazione. Continuare a seguire le istruzioni visualizzate sullo schermo.**

Prima di avviare l'installazione, tutti i programmi in esecuzione sul computer vengono chiusi dal programma di installazione.

- 3 **Fare clic su Fine per completare l'installazione.**

Dopo avere installato il software, Fiery eXpress esegue una ricerca dei profili supporto EFI sul disco rigido del computer.

Installazione profili supporto

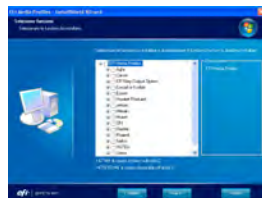
Se non vengono rilevati profili supporto EFI sul computer, viene avviato automaticamente il programma di configurazione dei profili supporti.

Se i profili supporto sono già installati e si desidera aggiungerne altri, montare il contenuto del DVD e fare clic su Install EFI Media Profiles per avviare il programma di configurazione dei profili supporto.

PER INSTALLARE I PROFILI SUPPORTI

- 1 **Seguire le istruzioni visualizzate sullo schermo fino a visualizzare la finestra di dialogo seguente.**

Installazione profili supporto



- 2 **Dall'elenco delle stampanti, selezionare il modello o i modelli desiderati e continuare seguendo le istruzioni sullo schermo per completare l'installazione.**

Avvio di Fiery eXpress

PER AVVIARE FIERY EXPRESS

- 1 Su Macintosh, fare clic sull'icona del programma Fiery eXpress nel Dock. Su Windows, fare doppio clic sull'icona del programma Fiery eXpress sul desktop.

Icona del programma



Fiery eXpress ricerca i profili disponibili la prima volta che si avvia l'applicazione. Questa operazione può richiedere alcuni minuti.

Al termine, si avvia Impostazione Assistita (Macintosh) o Installazione guidata (Windows). Questa procedura guida l'utente attraverso i passaggi per registrare e configurare il software.

Assistente/procedura guidata di configurazione



È possibile fare clic su Termina ora in qualsiasi momento per uscire dalla procedura di configurazione. Le impostazioni già effettuate verranno salvate. È possibile completare o modificare le impostazioni in seguito dal menu Azioni disponibile all'interno dell'applicazione.

- 2 Fare clic su Avanti e procedere con la sezione seguente.

Come ottenere una licenza

Fiery eXpress è soggetto a un sistema di gestione licenze. Questo sistema estrae un ID hardware univoco dal dongle fornito con il software. Il file della licenza crea un collegamento fisso tra il software e il dongle.

Il software viene eseguito in modalità demo finché non si ottiene una licenza. Nella modalità demo, è possibile caricare ed elaborare i processi. Tuttavia, su tutte le copie stampate comparirà la parola "Demo". Per eseguire l'output dei processi senza il timbro "demo", è necessario ottenere la licenza del software.

Durante la registrazione del prodotto, viene generato e installato un file di licenza. È possibile registrare Fiery eXpress automaticamente o manualmente. Per generare un file di licenza, è necessario un computer con accesso a Internet. Se Fiery eXpress viene installato su un computer senza accesso a Internet, è necessario creare un file di licenza su un computer diverso e poi installarlo manualmente.

Per creare un file di licenza, è necessario digitare il codice EAC, riportato sul certificato di attivazione del prodotto incluso nella confezione. Se il certificato non è fornito in dotazione, contattare il rivenditore autorizzato per richiedere assistenza.

PER PROSEGUIRE, ESEGUIRE UNA DELLE OPERAZIONI RIPORTATE DI SEGUITO:

- 1 • **Su un computer senza accesso a Internet, fare clic sulla scheda Automaticamente e seguire le istruzioni di seguito per ottenere la licenza in modo automatico.**
- **Su un computer senza accesso a Internet, fare clic sulla scheda Manualmente e seguire le istruzioni di seguito per ottenere la licenza manualmente.**
- **Se non si desidera ottenere ora la licenza per il software, fare clic su Avanti e seguire le istruzioni di seguito per la configurazione.**

È possibile attivare il software in seguito dal menu Azioni all'interno dell'applicazione.



Prima della registrazione, assicurarsi che il dongle sia inserito in una porta USB del computer. Il rilevamento del dongle potrebbe richiedere alcuni istanti. In rari casi, è possibile che sia necessario riavviare il computer.

PER EFFETTUARE LA REGISTRAZIONE AUTOMATICA (È NECESSARIO L'ACCESSO A INTERNET)

Procedura guidata di configurazione: creazione di un file di licenza (Automatica)

- 1 Nella scheda Automaticamente, inserire il codice EAC nelle apposite caselle di modifica e fare clic su Avanti per impostare una connessione con il server di attivazione EFI.

Il codice EAC fa distinzione tra caratteri maiuscoli e minuscoli.

- 2 Leggere con attenzione le informazioni relative alla registrazione del prodotto, quindi fare clic su Avanti.
- 3 Compilare il modulo in linea con i dati di registrazione utente.
Se si è già registrato in precedenza un prodotto EFI, il modulo viene compilato automaticamente digitando l'indirizzo e-mail e cliccando su Recupera.
- 4 Fare clic su Installa licenza.
È necessario riavviare Fiery eXpress per attivare la licenza.
- 5 Fare clic su Avanti e procedere con la configurazione di Fiery eXpress.

PER EFFETTUARE LA REGISTRAZIONE MANUALMENTE (SENZA ACCESSO A INTERNET)

Procedura guidata di configurazione:
Creazione di un file di licenza (Manuale)



- 1 Nella scheda Manualmente, annotare l'ID della chiave hardware visualizzato o copiare e incollare il codice ID della chiave hardware in un file di testo facendo clic su Copia ID.
- 2 Da un computer con accesso a Internet, accedere al sito Web EFI all'indirizzo <http://activation.efi.com> e seguire le istruzioni che verranno visualizzate sullo schermo per generare e scaricare un file di licenza.
- 3 Copiare il file di licenza scaricato in una posizione del computer su cui è installato Fiery eXpress, ad esempio sul desktop.
- 4 Nell'assistente o nella procedura guidata di configurazione, fare clic su Installa licenza e cercare il file di licenza scaricato.
- 5 Selezionare il file di licenza e fare clic su Apri.
- 6 Fare clic su Avanti e procedere con la configurazione di Fiery eXpress.

Configurazione

Per configurare Fiery eXpress e iniziare a stampare sono necessari solo pochi semplici passaggi. In seguito, se necessario, è possibile modificare le impostazioni di base seguenti nell'applicazione.

PER CONFIGURARE FIERY EXPRESS

1 Nella finestra di dialogo Gestione del colore, selezionare l'impostazione predefinita di gestione del colore che si adatta meglio al tipo di flusso di lavoro in uso. Fare clic su Avanti.

2 Nella finestra di dialogo Periferica stampante, selezionare il dispositivo di output dalla casella di riepilogo a discesa. Fare clic su Avanti.

Fiery eXpress visualizza il numero di profili supporto per la stampante selezionata. Se non sono installati profili supporto, è necessario avviare il programma di configurazione dei profili supporto. Per ulteriori informazioni, vedere "Installazione profili supporto" a pagina 34.

3 Nella finestra di dialogo Connessione della stampante, selezionare il tipo di connessione della stampante. Fare clic su Avanti.

- Scegliere Stampa sulla stampante di sistema per utilizzare una periferica già configurata come stampante di sistema in Windows.
- Selezionare Stampa in rete se si desidera stampare attraverso TCP/IP o Bonjour.
 - Per la stampa TCP/IP, digitare l'indirizzo IP nell'apposita casella di modifica. Per controllare se la connessione è stata stabilita in modo corretto, fare clic su Prova.
 - Per la stampa Bonjour, il nome della stampante è visualizzato automaticamente nella casella di riepilogo.
- Scegliere Stampa tramite porta per utilizzare una stampante locale connessa via USB. La stampante deve essere già accesa all'avvio di Fiery eXpress.

4 Nella finestra di dialogo Set di supporti di stampa, selezionare la configurazione del tipo di inchiostro presente nella stampante, il supporto da utilizzare e la qualità di stampa per il supporto selezionato dalle caselle di riepilogo. Fare clic su Avanti.

Le impostazioni relative alla qualità di stampa consistono in una combinazione di modalità di colore, risoluzione e modalità di stampa.

5 Nella finestra di dialogo Formato del supporto di stampa, selezionare il formato di supporto inserito nella stampante e l'origine supporto. Fare clic su Avanti.

Per definire il formato del foglio personalizzato, digitare la lunghezza e l'altezza richieste e fare clic sul pulsante Più (+).

- 6 Nella finestra di dialogo Raccolta dalla casella di riepilogo a discesa selezionare una raccolta preimpostata, se richiesto.**

Tutte le raccolte preimpostate hanno impostazioni di layout differenti per stampare un insieme di processi come se fosse un singolo processo di stampa.

- 7 Fare clic su Fine.**

Una volta usciti dalla procedura di configurazione, Fiery eXpress avvia Aggiornamento in linea per verificare se il software è aggiornato. Se Aggiornamento in linea indica la presenza di aggiornamenti disponibili, fare clic su Ulteriori informazioni e seguire le istruzioni sullo schermo per installare gli ultimi aggiornamenti del software.

È possibile scaricare gli aggiornamenti in un secondo momento dal menu Aiuto disponibile all'interno dell'applicazione. Fare riferimento alla documentazione online per i dettagli.

La stampante è ora configurata. La guida online HTML installata con Fiery eXpress offre informazioni dettagliate su come utilizzare il nuovo software.

入门

本手册说明如何安装、更新、许可和设置您的 Fiery eXpress 软件。

发货包所包含的内容

您的软件包包含适用于 Macintosh 和 Windows 的混合软件 DVD、包含 EAC 代码的产品激活证书、加密狗（硬件保护设备）和本打印手册。如果缺少任何物件，请联系您的授权经销商。

安装 Fiery eXpress

如果您从更早版本的 Fiery eXpress 进行更新，建议在继续后续步骤前卸载它。参阅已安装 Fiery eXpress 版本的手册，了解更多信息。



您可以使用备份和恢复功能，在此新程序版本中重新创建现有系统工作流程。

安装该软件之前，请确保已停用所有病毒扫描程序。

安装 FIERY EXPRESS

1 将软件 DVD 放入 DVD-ROM 驱动器中。

Macintosh:

双击已插入 DVD 的图标。

Windows:

启动屏幕将自动打开。如果没有显示开始屏幕，请双击 DVD 中的文件 Start.exe。

启动屏幕





- 2 双击“安装 Fiery eXpress”开始安装。按照屏幕上的说明继续操作。

在安装开始前，安装程序将关闭所有其他正在运行的程序。

- 3 单击“完成”结束安装。

安装软件后，Fiery eXpress 会在计算机硬盘上搜索 EFI 介质概览文件。

安装介质概览文件

如果在计算机上没有找到 EFI 介质概览文件，将自动启动介质概览文件安装程序。

如果已经安装了介质概览文件，您还想添加其它概览文件，请装载 DVD 的内容并单击 Install EFI Media Profiles 以启动介质概览文件安装程序。

安装介质概览文件

- 1 按照屏幕上的说明进行操作，直至出现以下对话框。

介质概览文件安装



- 2 从打印机列表上选择您的打印机模式，然后继续按照屏幕上的说明完成安装。

启动 Fiery eXpress

启动 FIERY EXPRESS

- 1 在 Macintosh 上，单击 Dock 中的 Fiery eXpress 程序图标。在 Windows 中，双击桌面上的 Fiery eXpress 程序图标。

程序图标



Fiery eXpress 在您首次启动该应用程序搜索可用概览文件。这可能花费几分钟时间。

安装助理 (Macintosh) 或安装向导 (Windows) 启动。它将引导您完成软件的许可和安装。

安装助理 / 向导



您可以随时单击“现在完成”退出安装程序。您所做的任何设置都将被保存。您可稍后从应用程序中的“操作”菜单完成或更改设置。

- 2 单击“继续”进入以下章节。

获得许可

Fiery eXpress 由许可证管理系统来管理。它是通过从软件附带的硬件加密狗 (dongle) 中提取唯一的硬件 ID 来实现的。许可证文件会在软件和硬件加密狗 (dongle) 之间创建一个固定链接。

如果未获得许可，软件将在演示模式下运行。在演示模式下，您可以加载和处理作业。不过，您的所有打印输出都会覆盖上演示印记。要输出不带演示印记的作业，您必须注册软件。

在产品注册过程中会生成并安装许可证文件。您可以自动或手动许可 Fiery eXpress。要生成许可证文件，您需要一台可以访问 Internet 的计算机。如果 Fiery eXpress 已安装至不能访问 Internet 的计算机，您必须在其他计算机上生成许可证文件，然后手动安装许可证文件。

要创建许可证文件，您需要键入 EAC 代码。您可以在产品包装内的“产品激活证书”上找到 EAC 代码。如果发行包中没有“产品激活证书”，请与您的授权经销商联系以获取帮助。

要继续，执行下列一项操作：

- 1 • 在可以访问 Internet 的计算机上，单击“自动”选项卡，并按照以下说明进行自动许可。
- 所在无法访问 Internet 的计算机上，单击“手动”选项卡，并按照以下说明进行手动许可。
- 如果您暂时不想许可软件，单击“继续”并按照以下说明进行设置。

您可稍后从应用程序中的“操作”菜单激活软件。



许可之前，请确保硬件加密狗 (dongle) 已插入计算机的 USB 端口。检测到硬件加密狗 (dongle) 可能需要一分钟。在极少数情况下，您可能需要重启计算机。

自动许可（需要可以访问 INTERNET）

安装向导：创建许可文件（自动）



- 1 在“自动”选项卡中，输入 EAC 代码，然后单击“下一步”建立与 EFI Activation Server 之间的连接。

EAC 代码区分大小写。

2 仔细阅读有关产品注册的信息。然后单击“下一步”。

3 使用您的用户注册详细信息填写在线表单。

如果您以前注册过 EFI 产品，则当您键入电子邮件并单击“检索”后，该表单将自动填写。

4 单击“安装许可证”。

您必须重启 Fiery eXpress 以应用许可证。

5 单击“继续”并继续安装 Fiery eXpress。

手动许可（不可访问 INTERNET）

安装向导：创建许可证文件（手动）



1 在“手动”选项卡中，记下显示的硬件加密狗 (dongle) ID 或通过单击“复制 ID”将硬件加密狗 (dongle) ID 号码复制并粘贴到文本文件。

2 在可访问 Internet 的计算机上登录网站 <http://activation.efi.com>，然后按照屏幕上的说明生成并下载许可证文件。

3 将所下载的许可证文件复制到安装 Fiery eXpress 的计算机上的某个位置，例如计算机桌面。

4 在安装助理或向导中，单击“安装许可证”，然后浏览至已下载的许可证文件。

5 选择许可证，然后单击“打开”。

6 单击“继续”并继续安装 Fiery eXpress。

设置

只需简单几步便可设置 Fiery eXpress 并开始打印。如果需要，您可以稍后在应用程序中更改以下基本设置。

要设置 FIERY EXPRESS

- 1 在“颜色管理”对话框中，选择最适合您的工作流程类型的颜色管理预设。然后单击“继续”。
- 2 在“打印机设备”对话框中，从下拉列表框中选择您的输出设备。然后单击“继续”。

Fiery eXpress 显示所选打印机安装的打印介质概览文件数量。如果没有安装介质概览文件，需要启动介质概览文件安装程序。有关详细信息，请参阅第 42 页上的“安装介质概览文件”。

- 3 在“打印机连接”对话框中，选择打印机连接的类型。然后单击“继续”。
 - 选择“打印到系统打印机”，打印到已经在 Windows 中设置为系统打印机的打印机。
 - 如果您想通过 TCP/IP 或 Bonjour 打印，请选择“通过网络打印”。
 - 对于 TCP/IP 打印，请在相应的编辑框中输入 IP 地址。要检查是否正确建立连接，单击“测试”。
 - 对于 Bonjour 打印，打印机名称会自动显示在下拉列表框中。
 - 选择“通过端口打印”，打印到通过 USB 连接的本地打印机。启动 Fiery eXpress 时，必须将打印机打开。
- 4 在“打印介质设置”对话框中，从下拉列表框中选择插入到打印机中的墨水类型、要使用的介质以及所选介质的打印质量设置。然后单击“继续”。

打印质量设置由颜色模式、分辨率和打印模式组成。
- 5 在“打印介质大小”对话框中，选择插入打印机和打印介质源中的介质格式。然后单击“继续”。

要定义自己的纸张格式，请键入所需的宽度和高度，然后单击加号 (+) 按钮。

6 需要时，从“集合”对话框中的下拉列表框中选择一个集合预设。

每个集合预设包含不同的版面设置，以作为单个打印作业输出各式各样的作业。

7 单击“完成”。

一旦退出安装，Fiery eXpress 启动在线更新程序，以检查软件是否有更新。如果在线更新程序显示有可用更新，单击“更多信息”，并按照屏幕上的说明安装最新软件更新。

您还可以稍后从应用程序中的“操作”菜单下载更新。详情请参见联机文档。

现在打印机已设置完毕。和 Fiery eXpress 一起安装的 HTML 联机帮助会提供有关如何使用新软件的详细信息。

ソフトウェアのセットアップ

このパンフレットはお使いの Fiery eXpress ソフトウェアのインストール、アップデート、ライセンス付与、セットアップを行う方法を説明します。

提供品目

ソフトウェアパッケージには Macintosh と Windows で使えるハイブリッド型ソフトウェア DVD、製品ライセンス証明書（EAC コード付き）、ドングル（ハードウェア保護ケース）、そしてこのブックレットが付属されています。足りない品目があった場合、指定販売店にご連絡ください。

Fiery eXpress のインストール

Fiery eXpress の前のバージョンからアップデートする場合、前のバージョンをアンインストールしてから、次の手順を行うことをお勧めします。詳細は、Fiery eXpress のインストールしたバージョンの製品マニュアルを参照してください。



バックアップを使用し、各種機能を復元し、既存のシステム・ワークフローをこの新しいバージョンで作成し直してください。ソフトウェアをインストールする前に、ウィルス・スキャナーをすべて無効にしておきます。

FIERY EXPRESS をインストールするには

- 1 ソフトウェア DVD を DVD-ROM ドライブに挿入します。

Macintosh:

挿入した DVD のアイコンをダブルクリックします。

Windows:

開始画面が自動的に開きます。開始画面が表示されない場合は、DVD の Start.exe ファイルをダブルクリックしてください。

スタート画面



- 2 [Fiery eXpress をインストール] をダブルクリックし、インストールを開始します。画面の指示に従い、操作を続行します。



インストーラーはインストールを開始する前に、実行中のその他すべてのプログラムを終了します。

- 3 [終了] をクリックして、インストールを完了します。

ソフトウェアのインストール後に、Fiery eXpress はコンピュータ・ハードディスクを検索して、EFI メディア・プロファイルを探します。

メディア・プロファイルをインストールする

EFI メディア・プロファイルがお使いのコンピュータに見つからない場合、メディア・プロファイルのセットアップ・プログラムが自動的に起動します。

メディア・プロファイルがインストール済みで、別のプロファイルを追加したい場合、DVD のコンテンツを組み込み、Install EFI Media Profiles をクリックして、メディア・プロファイル・セットアップ・プログラムを起動させます。

メディア・プロファイルのインストール

- 1 面の指示に従うと、次のダイアログが表示されます。

メディア・プロファイル・セットアップ



- 2 プリンタ・リストからお使いのプリンタ・モデルを選択し、画面の指示に従って、インストールを完了します。

Fiery eXpress の起動

FIERY EXPRESS を起動するには

- 1 Macintosh では、Dock にある Fiery eXpress プログラム・アイコンをクリックします。Windows では、デスクトップの Fiery eXpress プログラム・アイコンをダブルクリックします。

プログラム・アイコン



アプリケーションを初回起動すると、Fiery eXpress が利用可能なプロファイルを検索します。これは数分かかることがあります。

[設定アシスタント] (Macintosh) または [設定ウィザード] (Windows) が起動します。それから、お使いのソフトウェアのライセンスを取得し、設定する手続きを行います。

セットアップ・アシスタント/ウィザード



次の手順の中でいつでも [終了] をクリックしてセットアップを中止できます。中止するまでの設定は保存されます。後で、アプリケーションの [アクション] メニューから設定を完了または変更することができます。

- 2 [継続する] をクリックして、次のセクションに進みます。

ライセンス

Fiery eXpress はライセンス管理システムによって管理されています。ソフトウェアに付属していた dongle から独自のハードウェア ID を取得することで機能します。ライセンス・ファイルは、ソフトウェアと dongle 間のリンクを作成します。

ライセンス設定が行われるまでは、ソフトウェアはデモモードで動作します。デモモードでは、ジョブをロードしたり処理したりすることができます。ただし、すべての出力には [demo] というスタンプが表示されます。[demo] スタンプなしでジョブを出力するには、ソフトウェアのライセンス設定を行う必要があります。

製品の登録中にライセンス・ファイルは生成されてインストールされます。Fiery eXpress のライセンスは自動的に取得できますが、手動でも取得できます。ライセンス・ファイルを生成するには、コンピュータがインターネットに接続されている必要があります。インターネットにアクセスしないで Fiery eXpress がコンピュータにインストールされた場合、別のコンピュータ上でライセンスファイルを生成してライセンスファイルを手動でインストールする必要があります。

ライセンス・ファイルを作成するには、EAC コードを入力する必要があります。EAC コードは、製品パッケージに含まれている製品使用許諾証明書に記載されています。梱包品目に製品使用許諾証明書が含まれていない場合は、ご利用になった販売代理店までお問い合わせください。

続行するには、次のいずれかを行います

- 1 • インターネットアクセスのあるコンピュータでは、[自動] タブをクリックし、下記の指示に従い自動ライセンス設定を行います。
- インターネットアクセスのないコンピュータでは、[手動] タブをクリックし、下記の指示に従い手動ライセンス設定を行います。
- まだソフトウェアのライセンス設定を行いたくない場合、[続ける] をクリックし、下記の指示に従い設定を行います。

後で、アプリケーションの [アクション] メニューからソフトウェアのライセンス設定をすることができます。



ライセンスを取得する前に、 dongle がコンピュータの USB ポートに接続されているか確認してください。dongle が認識されるまでに 1 分程度かかります。稀にですが、コンピュータを再起動する必要がある場合があります。

自動的にライセンスを取得する場合（インターネットの接続が必要）

セットアップ・ウィザード：EFI 起動ウィザード（自動）



- 1 [自動] タブでは、EAC コードを入力] 欄に EAC コードを入力し、[次のステップ] をクリックして、EFI Activation Server との接続をセットアップします。

EAC コードは大文字小文字を区別します。

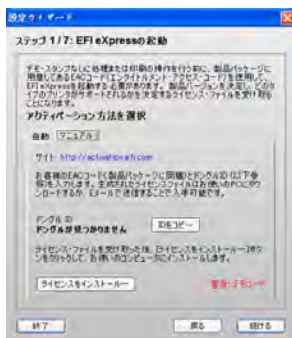
- 2 製品の登録に関する説明を読みます。[次のステップ] をクリックします。
- 3 ユーザ情報の詳細を入力します。

以前に EFI 製品を登録したことがある場合、メール・アドレスを入力して [検索] をクリックすると、フォームが自動的に入力されます。

- 4 [ライセンスのインストール] をクリックします。
Fiery eXpress を再起動し、ライセンスを適用します。
- 5 [継続する] をクリックして、設定を続けます Fiery eXpress。

手動でライセンスを取得する場合（インターネットの接続は必要なし）

セットアップ・ウィザード：EFI 起動ウィザード（手動）



- 1 [手動] タブで、表示された dongle ID の番号を書きとめるか、または [ID をコピー] をクリックして dongle ID の番号をテキストファイルにコピーペーストします。
- 2 インターネット接続されているコンピュータから、ウェブサイト [http://activation.efi.com] にアクセスして表示された画面の指示に従います。
- 3 ダウンロードしたライセンス・ファイルを、Fiery eXpress をインストールするコンピュータ上の場所（例：コンピュータのデスクトップ）にコピーします。
- 4 セットアップ・アシスタントかウィザードで、[ライセンスのインストール] をクリックし、ダウンロードしたライセンス・ファイルを開きます。
- 5 ライセンスを選択して、[開く] をクリックします。
- 6 [継続する] をクリックして、設定を続けます Fiery eXpress。

設定

簡単なステップで、Fiery eXpress を設定して、印刷を開始することができます。必要な場合、後でアプリケーションの次の基本設定を変更できます。

FIERY EXPRESS を設定する場合

- 1 カラー・マネージメント・ダイアログでは、あなたのワークフロー・タイプに最適なカラー・マネージメント・プリセットを選択します。それから、[継続する] をクリックします。

- 2 **プリンタ・デバイス・ダイアログで、ドロップダウン・リスト・ボックスからお使いの出力デバイスを選択しています。それから、[継続する]をクリックします。**

Fiery eXpress は、選択したプリンタ用にインストールしたメディア・プロファイルの数を表示します。メディア・プロファイルがインストールされていない場合、メディア・プロファイル・セットアップ・プログラムを起動する必要があります。詳細については、50 ページの「メディア・プロファイルをインストールする」を参照してください。

- 3 **プリンタ接続ダイアログで、プリンタ接続タイプを選択します。それから、[継続する]をクリックします。**
- システム・プリンタに印刷するを選択して、Windows でシステム・プリンタとして設定されているプリンタに印刷します。
 - TCP/IP または Bonjour 経由で印刷を希望する場合、ネットワーク経由で印刷するを選択します。
 - TCP/IP 印刷については、適切な編集ボックスに IP アドレスを入力します。接続が正常に設定されているか点検するために、[テスト]をクリックします。
 - Bonjour 印刷については、プリンタ名がドロップダウン・リスト・ボックスに自動的に表示されます。
 - [ポート経由で印刷する]を選択して、USB 経由で接続しているローカル・プリンタに印刷します。Fiery eXpress の起動時にプリンタの電源が入っている必要があります。
- 4 **メディア・セット・ダイアログで、ドロップダウン・リスト・ボックスから、プリンタに挿入したインクタイプ、使用したいメディア、選択したメディアに適する印刷クオリティ設定をそれぞれ選択します。それから、[継続する]をクリックします。**

印刷クオリティ設定はカラー・モード、解像度、印刷モードの各要素の組み合わせになります。

- 5 **[印刷メディアサイズ]ダイアログで、プリンタに挿入した印刷メディアのフォーマットと給紙を選択します。それから、[継続する]をクリックします。**

新たに独自のフォーマットを定義するには、[幅]と[高さ]の数値を入力し、[+] ボタンをクリックします。

- 6 **[コレクション] ダイアログで、ドロップダウン・リスト・ボックスから必要に応じてコレクション・プリセットを選択します。**

各コレクションプリセットには、単一の印刷ジョブとして複数のジョブを出力するためのさまざまなレイアウト設定があります。

- 7 **[完了] をクリックします。**

セットアップを終了すると、Fiery eXpress が [オンライン・アップデート] を起動し、ソフトウェアが最新版かを確認します。オンライン・アップデートがアップデートプログラムが使用可能であることを表示する場合は、[詳細] をクリックし、画面の指示に従い、最新のソフトウェア・アップデートプログラムをインストールしてください。

後で、アプリケーションの [ヘルプ] メニューからソフトウェアのアップデートプログラムをダウンロードすることができます。詳細については、オンライン・サイトをご覧ください。

これでプリンタの設定は完了しました。Fiery eXpress でインストールした HTML オンライン・ヘルプは新しいソフトウェアの使用方法に関する詳細情報を提供します。