



# Customer Release Notes

## Fiery PostScript Driver for Windows

This document contains important information about Fiery Driver installation. Be sure to provide this information to all users before proceeding with the installation.

### Installation

#### Install the Fiery PS Driver

After you download the printer driver from the Download Center, you can install it and configure it for the installed options on the printer.

The printer drivers are supported on the following OS versions:

- Windows 10/Server 2016
- Windows 8.1/Server 2012 R2
- Windows 8/Server 2012
- Windows 7/Server 2008 R2
- Windows Vista/Server 2008

**Note:** Windows Vista/Server 2008 is supported only for Fiery Driver 5.0.

When you install the printer driver and complete the print connection, you are automatically creating a local printer (Port 9100). You can modify the port connection later, according to your network type.

**Note:** For the printer driver to work correctly, it is required that the Windows system the printer driver is being installed on has all the updates from Microsoft for the given operating system. This includes Windows 7, Windows Server 2008 R2, Windows 8.1, and Windows Server 2012 R2. If this is not done, there might be security vulnerabilities on the Windows system and the printer driver software might not work as expected.

The Windows updates that should be installed are as follows:

- Windows 7 and Windows Server 2008 R2 – KB4467107 or later
- Windows 8.1 and Windows Server 2012 R2 – KB4467697 or later

- 1 Double-click the .zip file.
- 2 Double-click PRNTDVR.exe application to begin the installation process.
- 3 Click Run in the Open File - Security Warning window.



- 4** In the Fiery Driver Installer dialog box, select the printer driver language and click Next.  
The Fiery Driver Installer - InstallShield Wizard appears.
- 5** Click Next in the Welcome to the InstallShield Wizard for Fiery Driver Installer dialog box.
- 6** Read the license agreement, click I accept the terms of the license agreement and click Next.
- 7** For these Windows operating systems, do one of the following:
  - Windows 10/Server 2016: Click The printer that I want isn't listed.
  - Windows 8.1/8/Server 2012/Server 2012 R2: Click The printer that I want isn't listed.
- 8** To add a local printer on the network, do one of the following:
  - Windows 10/Server 2016: Select Add a local printer or network printer with manual settings.
  - Windows 8.1/8/Server 2012/Server 2012 R2: Select Add a local printer or network printer with manual settings.
  - Windows 7/Server 2008 R2: Select Add a local printer.
  - Windows Vista/Server 2008: Select Add a local printer.
- 9** Select Create a new port, select Standard TCP/IP Port from the Type of port menu, and then click Next.  
**Note:** The WSD port is supported on Windows 7 or later.
- 10** Do one of the following:
  - Windows 10/Server 2016: Type the host name or IP address of the Fiery Server. Select the Query the printer and automatically select the driver to use check box. Click Next.
  - Windows 8.1/8/Server 2012/Server 2012 R2: Type the host name or IP address of the Fiery Server. Select the Query the printer and automatically select the driver to use check box. Click Next.
  - Windows 7/Vista/Server 2008/Server 2008 R2: Type the host name or IP address of the Fiery Server, and then click Next.
- 11** In the Printers box, select your printer and click Next.  
**Note:** Select the printer driver with "US" or without "EU" for North America (the default Document Size is Letter) or without "US" or with "EU" for International (the default Document Size is A4).
- 12** Type a name for the Fiery Server in the Printer name field, and click Next.  
This name is used in the Devices and Printers (or Printers and Faxes or Printers) folder and the queues window.
- 13** Follow the on-screen instructions.  
Indicate whether you want to make it the default printer. Do not share the printer and do not print a Test Page at this time.  
Continue with the printer driver installation and at the last screen, click Finish.  
The necessary files are installed on your hard disk drive.
- 14** Configure the installable options.  
For more information, see *Printing* in the documentation that accompanies your Fiery Server.
- 15** To set up a connection other than Port 9100, see *Printing* in the documentation that accompanies your Fiery Server.

**16** To use the printer driver, you must select the following options on the Advanced tab of the printer driver:

- Spool print documents so program finishes printing faster
- Start printing immediately
- Print spooled documents first

**17** Click Apply in the Fiery Server Properties dialog box, and then click OK.

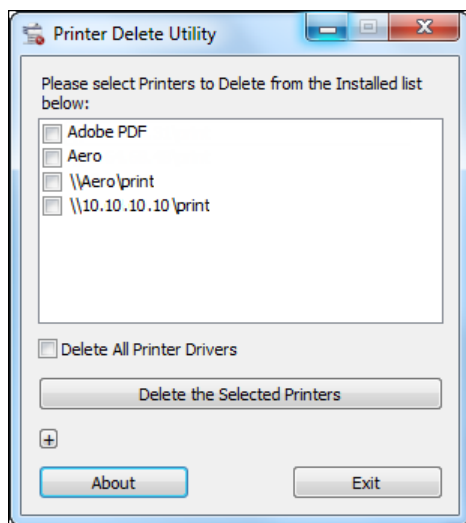
## Uninstall

### Uninstall printer drivers from Windows client computers

The Printer Delete Utility is installed and used locally to uninstall printer drivers from a Windows client computer. You do not need to connect to the Fiery Server before you use the software.

- 1** Select the Fiery Printer Delete Utility check box, and follow the on-screen installation instructions.
- 2** Click Start, select Programs or All Programs, and then select Fiery.
- 3** Select Printer Delete Utility.

Any Fiery Server printer drivers found on your computer are listed.



- 4** Do one of the following:
  - To delete a printer, select the check box next to the printer name and click Delete the Selected Printers.
  - To delete all of the installed printer drivers, select the Delete All Printer Drivers check box, and click OK.
- 5** When you finish deleting printer drivers, click Exit.



# Notes de mise à jour client

## Fiery PostScript Driver pour Windows

Ce document contient des informations importantes à propos de l'installation du pilote Fiery. Distribuez-le à tous les utilisateurs avant de procéder à l'installation.

### Installation

#### Installer le pilote Fiery PS

Après avoir téléchargé le pilote d'imprimante à partir du Centre de téléchargement, vous pouvez l'installer et le configurer selon les options installées sur l'imprimante.

Les pilotes d'imprimante sont pris en charge sur les versions de système d'exploitation suivantes :

- Windows 10/Server 2016
- Windows 8.1/Server 2012 R2 :
- Windows 8/Server 2012 :
- Windows 7/Server 2008 R2 :
- Windows Vista/Server 2008

**Remarque :** Windows Vista/Server 2008 est pris en charge uniquement pour Fiery Driver 5.0.

Lorsque vous installez le pilote d'imprimante et finalisez la connexion d'impression, vous créez automatiquement une imprimante locale (Port 9 100). Vous pourrez changer le port de connexion plus tard, en fonction de votre type de réseau.

**Remarque :** Pour que le pilote d'imprimante fonctionne correctement, il est nécessaire que le système Windows sur lequel le pilote d'imprimante est installé possède toutes les mises à jour de Microsoft pour le système d'exploitation donné. Cela s'applique à Windows 7, Windows Server 2008 R2, Windows 8.1 et Windows Server 2012 R2. Faute de quoi, il pourrait y avoir des failles de sécurité sur le système Windows et le logiciel de pilote d'imprimante pourrait ne pas fonctionner comme prévu.

Les mises à jour Windows qui doivent être installées sont les suivantes :

- Windows 7 et Windows Server 2008 R2 – KB4467107 ou version ultérieure
- Windows 8.1 et Windows Server 2012 R2 – KB4467697 ou version ultérieure

**1** Double-cliquez sur le fichier .zip.

**2** Double-cliquez sur l'application PRNTDVR.exe pour lancer le processus d'installation.

- 3 Cliquez sur Exécuter dans la fenêtre Ouvrir le fichier - Avertissement de sécurité.
- 4 Dans la boîte de dialogue du programme d'installation du pilote Fiery, sélectionnez la langue du pilote d'imprimante et cliquez sur Suivant.  
Le Programme d'installation du pilote Fiery - Assistant InstallShield s'affiche.
- 5 Cliquez sur Suivant dans la boîte de dialogue Bienvenue dans l'Assistant InstallShield du programme d'installation du pilote Fiery.
- 6 Lisez le contrat de licence, cliquez sur J'accepte les termes du contrat de licence, puis sur Suivant.
- 7 Avec les systèmes d'exploitation Windows suivants, effectuez l'une des opérations suivantes :
  - Windows /Server 2016 : cliquez sur L'imprimante de mon choix n'est pas répertoriée dans la liste.
  - Windows 8.1/8/Server 2012/Server 2012 R2 : cliquez sur L'imprimante de mon choix n'est pas répertoriée dans la liste.
- 8 Pour ajouter une imprimante locale sur le réseau, effectuez l'une des opérations suivantes :
  - Windows 10/Server 2016 : sélectionnez Ajouter une imprimante locale ou réseau avec des paramètres manuels.
  - Windows 8.1/8/Server 2012/Server 2012 R2 : sélectionnez Ajouter une imprimante locale ou réseau avec des paramètres réglages manuels.
  - Windows 7/Server 2008 R2 : sélectionnez ajouter une imprimante locale.
  - Windows Vista/Server 2008 : sélectionnez Ajouter une imprimante locale.
- 9 Sélectionnez Créer un nouveau port et choisissez Port TCP/IP Standard dans la liste déroulante Type de port. Cliquez ensuite sur Suivant.

**Remarque :** Le port WSD est pris en charge à partir de Windows 7 et des versions ultérieures.

- 10 Effectuez l'une des opérations suivantes :
  - Windows 10/Server 2016 : saisissez le nom d'hôte ou l'adresse IP du Fiery Server. Sélectionnez la case Interroger l'imprimante et sélectionner automatiquement le pilote à utiliser. Cliquez sur Suivant.
  - Windows 8.1/8/Server 2012/Server 2012 R2 : saisissez le nom d'hôte ou l'adresse IP du Fiery Server. Sélectionnez la case Interroger l'imprimante et sélectionner automatiquement le pilote à utiliser. Cliquez sur Suivant.
  - Windows 7/Vista/Server 2008/Server 2008 R2 : saisissez le nom d'hôte ou l'adresse IP du Fiery Server, puis cliquez sur Suivant.

- 11 Dans la section Imprimantes, sélectionnez votre imprimante et cliquez sur Suivant.

**Remarque :** Sélectionnez le pilote d'imprimante portant la mention « US » ou sans la mention « UE » pour l'Amérique du Nord (le format de document par défaut sera Lettre US) ou sans cette mention et portant la mention « UE » pour les autres pays (le format de document par défaut sera A4).

- 12 Saisissez le nom du Fiery Server dans le champ Nom de l'imprimante et cliquez sur Suivant.

C'est ce nom qui sera utilisé dans le dossier Périphériques et imprimantes (ou Imprimantes et télécopieurs ou Imprimantes) et dans la fenêtre des queues d'impression.

**13** Suivez les instructions à l'écran.

Indiquez si vous souhaitez l'utiliser comme imprimante par défaut. Choisissez de ne pas partager cette imprimante et de ne pas imprimer une page de test pour l'instant.

Poursuivez l'installation du pilote d'imprimante et, dans le dernier écran, cliquez sur Terminer.

Les fichiers nécessaires sont installés sur votre disque dur.

**14** Configurez les options disponibles.

Pour plus d'informations, voir *Impression* dans la documentation fournie avec votre Fiery Server.

**15** Pour configurer une connexion autre que Port 9100, voir *Impression* dans la documentation fournie avec votre Fiery Server.

**16** Pour utiliser le pilote d'imprimante, vous devez sélectionner les options suivantes dans son onglet Avancé :

- Spouler l'impression des documents pour qu'elle se termine immédiatement
- Commencer l'impression immédiatement
- Imprimer d'abord les documents présents dans le spouleur d'impression

**17** Cliquez sur Appliquer dans la boîte de dialogue Fiery Server Propriétés, puis cliquez sur OK.

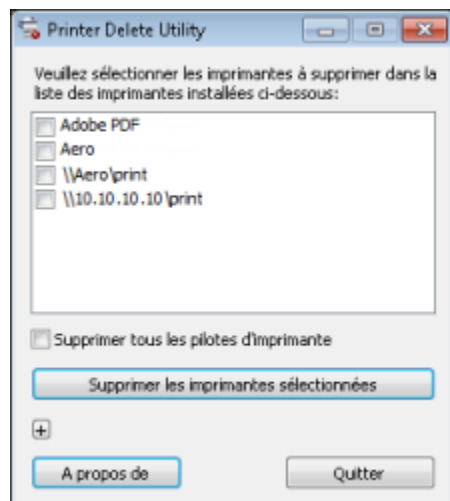
## Désinstaller

### Désinstaller les pilotes d'imprimante sur les ordinateurs clients Windows

Printer Delete Utility est installé et utilisé localement pour désinstaller les pilotes d'imprimante sur un ordinateur client Windows. Il est inutile de connecter le logiciel à l'Fiery Server pour l'utiliser.

- 1 Sélectionnez la case Fiery Printer Delete Utility et suivez les instructions qui s'affichent pour l'installer.
- 2 Cliquez sur Démarrer et choisissez Programmes ou Tous les programmes, puis sélectionnez Fiery.
- 3 Sélectionnez Printer Delete Utility.

Les pilotes d'imprimante de l'Fiery Server trouvés sur votre ordinateur sont affichés.



**4** Effectuez l'une des opérations suivantes :

- Pour supprimer une imprimante, cochez la case située à côté de son nom, puis cliquez sur Supprimer les imprimantes sélectionnées.
- Pour supprimer tous les pilotes d'imprimante installés, cochez la case Supprimer tous les pilotes d'imprimante, puis cliquez sur OK.

**5** Lorsque vous avez fini de supprimer les pilotes, cliquez sur Quitter.



# Note di release per l'utente

## Fiery PostScript Driver per Windows

Questo documento contiene importanti informazioni sull'installazione dei driver Fiery. Distribuire una copia di questo documento a tutti gli utenti prima di procedere con l'installazione.

### Installazione

#### Installare Fiery PS Driver

Dopo aver scaricato il driver di stampa dal Download Center, è possibile installarlo e configurarlo per le opzioni installate sulla stampante.

I driver di stampa sono supportati dalle seguenti versioni OS:

- Windows 10/Server 2016
- Windows 8.1/Server 2012 R2
- Windows 8/Server 2012
- Windows 7/Server 2008 R2
- Windows Vista/Server 2008

**Nota:** Windows Vista/Server 2008 è supportato solo su Fiery Driver 5.0.

Quando si installa il driver di stampa e si completa il collegamento di stampa, si crea automaticamente una stampante locale (Port 9100). È possibile modificare il collegamento in un secondo momento, a seconda del tipo di rete utilizzato.

**Nota:** Perché il driver della stampante funzioni correttamente, è necessario che sul sistema Windows in cui verrà installato il driver di stampa siano presenti tutti gli aggiornamenti di Microsoft per il sistema operativo specificato. Sono inclusi Windows 7, Windows Server 2008 R2, Windows 8.1 e Windows Server 2012 R2. Se ciò non viene fatto, potrebbero verificarsi problemi di protezione sul sistema operativo Windows e il software del driver di stampa potrebbe non funzionare nel modo previsto.

Gli aggiornamenti di Windows che devono essere installati sono i seguenti:

- Windows 7 e Windows Server 2008 R2 – KB4467107 o versioni successive
- Windows 8.1 e Windows Server 2012 R2 – KB4467697 o versioni successive

**1** Fare doppio clic sul file .zip.

**2** Fare doppio clic sul file dell'applicazione PRNTDVR.exe per avviare il processo di installazione.



- 3 Fare clic su Esegui nella finestra Apri file - Avviso di sicurezza.
- 4 Nella finestra di dialogo del programma di installazione di Fiery Driver, selezionare la lingua e fare clic su Avanti.  
Viene visualizzata la finestra Programma di installazione di Fiery Driver - Installazione guidata InstallShield.
- 5 Fare clic su Avanti nella finestra di dialogo Installazione guidata InstallShield per il programma di installazione di Fiery Driver.
- 6 Leggere il contratto di licenza, fare clic su Accetto i termini del contratto di licenza, quindi fare clic su Avanti.
- 7 Per questi sistemi operativi Windows, procedere in uno dei seguenti modi:
  - Windows 10/Server 2016: fare clic su La stampante desiderata non è nell'elenco.
  - Windows 8.1/8/Server 2012/Server 2012 R2: fare clic su La stampante desiderata non è nell'elenco.
- 8 Per aggiungere una stampante locale in rete, procedere in uno dei seguenti modi:
  - Windows 10/Server 2016: selezionare Aggiungi stampante locale o di rete con impostazioni manuali.
  - Windows 8.1/8/Server 2012/Server 2012 R2: selezionare Aggiungi stampante locale o stampante di rete con impostazioni manuali.
  - Windows 7/Server 2008 R2: selezionare Aggiungi stampante locale.
  - Windows Vista/Server 2008: selezionare Aggiungi stampante locale.
- 9 Selezionare Crea una nuova porta, selezionare Porta TCP/IP standard dal menu Tipo di porta, quindi fare clic su Avanti.  
**Nota:** La porta WSD è supportata su Windows 7 e versioni successive.
- 10 Procedere in uno dei seguenti modi:
  - Windows 10/Server 2016: digitare il nome host o l'indirizzo IP di Fiery Server. Selezionare la casella Interroga la stampante e seleziona automaticamente il driver da utilizzare. Fare clic su Avanti.
  - Windows 8.1/8/Server 2012/Server 2012 R2: digitare il nome host o l'indirizzo IP di Fiery Server. Selezionare la casella Interroga la stampante e seleziona automaticamente il driver da utilizzare. Fare clic su Avanti.
  - Windows 7/Vista/Server 2008/Server 2008 R2: digitare il nome host o l'indirizzo IP di Fiery Server, quindi fare clic su Avanti.
- 11 Dall'elenco Stampanti, selezionare la stampante e fare clic su Avanti.  
**Nota:** Selezionare il driver di stampa contrassegnato con "US" o senza "EU" per il Nord America (il formato documento predefinito è Lettera) oppure senza "US" o con "EU" per tutti gli altri paesi (il formato documento predefinito è A4).
- 12 Digitare un nome per Fiery Server nel campo Nome stampante e fare clic su Avanti.  
Questo nome viene usato nella cartella Dispositivi e stampanti (o Stampanti e fax o Stampanti) e nella finestra delle code.
- 13 Seguire le istruzioni visualizzate sullo schermo.  
Indicare se si desidera impostarla come predefinita. Non condividere la stampante e non stampare la pagina test in questa fase.  
Continuare con l'installazione del driver di stampa e nell'ultima schermata fare clic su Fine.  
I file necessari vengono installati sull'unità disco fisso.

**14** Configurare le opzioni installabili.

Per ulteriori informazioni, vedere *Stampa* nella documentazione fornita con Fiery Server.

**15** Per configurare un collegamento diverso da Port 9100, vedere *Stampa* nella documentazione fornita con Fiery Server.

**16** Per usare il driver di stampa, è necessario selezionare le seguenti opzioni dalla scheda Avanzate del driver di stampa:

- Utilizza lo spooler in modo da accelerare il processo di stampa
- Inizia a stampare immediatamente
- Stampa prima i documenti nello spooler

**17** Fare clic su **Applica** nella finestra di dialogo **Proprietà di Fiery Server**, quindi fare clic su **OK**.

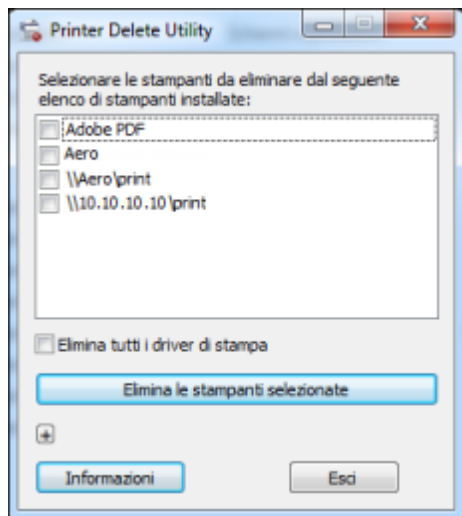
## Disinstallazione

### Disinstallare i driver di stampa da computer client Windows

Printer Delete Utility viene installato e usato in locale per disinstallare i driver di stampa da un computer client Windows. Non è necessario collegarsi a Fiery Server per usare il software.

- 1 Selezionare la casella **Fiery Printer Delete Utility** e seguire le istruzioni di installazione visualizzate sullo schermo.
- 2 Fare clic su **Start**, selezionare **Programmi** o **Tutti i programmi**, quindi selezionare **Fiery**.
- 3 Selezionare **Printer Delete Utility**

Viene elencato qualsiasi driver di stampa di Fiery Server trovato sul computer.



**4** Procedere in uno dei seguenti modi:

- Per eliminare una stampante, selezionare la casella accanto al nome della stampante e fare clic su **Elimina le stampanti selezionate**.
- Per eliminare tutti i driver di stampa installati, selezionare la casella **Elimina tutti i driver di stampa** e fare clic su **OK**.

- 5 Dopo aver eliminato i driver di stampa, fare clic su Esci.



# Release-Informationen

## Fiery PostScript Driver für Windows

Dieses Dokument enthält wichtige Hinweise zur Installation des Fiery Driver. Stellen Sie diese Informationen allen Anwendern in Kopie zur Verfügung, bevor Sie die Installation vornehmen.

### Installation

#### Fiery PS-Treiber installieren

Nachdem Sie den Druckertreiber aus dem Download Center heruntergeladen haben, können Sie ihn installieren und für die installierten Optionen auf dem Drucker konfigurieren.

Die Druckertreiber werden von den folgenden Betriebssystemversionen unterstützt:

- Windows 10/Server 2016
- Windows 8.1/Server 2012 R2
- Windows 8/Server 2012
- Windows 7/Server 2008 R2
- Windows Vista/Server 2008

**Hinweis:** Windows Vista/Server 2008 wird nur von Fiery Driver 5.0 unterstützt.

Beim Installieren des Druckertreibers und dem anschließenden Einrichten der Druckverbindung wird automatisch ein lokaler Drucker (Port 9100) installiert. Sie können die Portverbindung später an Ihren Netzwerktyp anpassen.

**Hinweis:** Damit der Druckertreiber ordnungsgemäß funktioniert, muss das Windows-System, auf dem der Druckertreiber installiert wird, über alle Updates von Microsoft für das Betriebssystem verfügen. Dies umfasst Windows 7, Windows Server 2008 R2, Windows 8.1 und Windows Server 2012 R2. Falls dies nicht gegeben ist, sind möglicherweise Sicherheitslücken im Windows-System vorhanden oder die Druckertreiber-Software funktioniert möglicherweise nicht wie erwartet.

Folgende Windows-Updates müssen installiert sein:

- Windows 7 und Windows Server 2008 R2 – KB4467107 oder neuer
- Windows 8.1 und Windows Server 2012 R2 – KB4467697 oder neuer

**1** Klicken Sie doppelt auf die ZIP-Datei.

**2** Klicken Sie doppelt auf die Anwendung PRNTDVR.exe, um die Installation zu starten.

- 3 Klicken Sie im Fenster Datei öffnen - Sicherheitswarnung auf Ausführen.
- 4 Wählen Sie im Fenster Fiery Driver Installer die Sprache aus, in der der Druckertreiber ausgeführt und angezeigt werden soll. Klicken Sie dann auf Weiter.  
Daraufhin wird das Fenster Fiery Driver Installer - InstallShield-Assistent angezeigt.
- 5 Klicken Sie auf der Begrüßungsseite des InstallShield-Assistenten für den Fiery Driver Installer auf Weiter.
- 6 Lesen Sie die Lizenzvereinbarung und klicken Sie auf Ich bin mit den Bedingungen der Lizenzvereinbarung einverstanden. Klicken Sie anschließend auf Weiter.
- 7 Führen Sie die folgenden Schritte aus, wenn Sie eine der unten genannten Versionen des Windows-Betriebssystems verwenden:
  - Windows 10/Server 2016: Klicken Sie auf Der gewünschte Drucker ist nicht aufgeführt.
  - Windows 8.1/8/Server 2012/Server 2012 R2: Klicken Sie auf Der gewünschte Drucker ist nicht aufgeführt.
- 8 Führen Sie einen der folgenden Schritte aus, um einen lokalen Drucker im Netzwerk hinzuzufügen:
  - Windows 10/Server 2016: Wählen Sie Einen lokalen Drucker oder einen Netzwerkdrucker mit manuellen Einstellungen hinzuzufügen aus.
  - Windows 8.1/8/Server 2012/Server 2012 R2: Wählen Einen lokalen Drucker oder einen Netzwerkdrucker mit manuellen Einstellungen hinzuzufügen aus.
  - Windows 7/Server 2008 R2: Wählen Sie Einen lokalen Drucker hinzuzufügen aus.
  - Windows Vista/Server 2008: Wählen Sie Einen lokalen Drucker hinzuzufügen aus.
- 9 Aktivieren Sie die Option Neuen Anschluss erstellen, wählen Sie Standard TCP/IP-Port in der Liste Anschlussstyp aus und klicken Sie auf Weiter.

**Hinweis:** Die Funktion „WSD“ wird erst ab Windows 7 unterstützt.

- 10 Führen Sie einen der folgenden Schritte aus:
  - Windows 10/Server 2016: Geben Sie die Host-Namen oder die IP-Adresse des Fiery Server ein. Aktivieren Sie die Option Den Drucker abfragen und den zu verwendenden Treiber automatisch auswählen. Klicken Sie auf Weiter.
  - Windows 8.1/8/Server 2012/Server 2012 R2: Geben Sie den Host-Namen oder die IP-Adresse des Fiery Server ein. Aktivieren Sie die Option Den Drucker abfragen und den zu verwendenden Treiber automatisch auswählen. Klicken Sie auf Weiter.
  - Windows 7/Vista/Server 2008/Server 2008 R2: Geben Sie den Host-Namen oder die IP-Adresse des Fiery Server ein. Klicken Sie dann auf Weiter.

- 11 Markieren Sie in der Liste Drucker den gewünschten Drucker und klicken Sie auf Weiter.

**Hinweis:** Der Druckertreiber mit dem Suffix „US“ oder ohne „EU“ ist für Nordamerika konzipiert. (Bei diesem Treiber ist „US Brief / Letter“ als Standarddokumentgröße definiert.) Der Druckertreiber ohne das Suffix „US“ oder mit „EU“ ist für den internationalen Markt konzipiert. (Bei diesem Treiber ist „A4“ die Standarddokumentgröße.)

- 12 Geben Sie in das Feld Druckername einen Namen für den Fiery Server ein. Klicken Sie auf Weiter.

Unter diesem Namen wird der Drucker im Ordner Geräte und Drucker, Drucker und Faxgeräte oder Drucker und im Warteschlangenfenster angezeigt.

**13** Folgen Sie den angezeigten Anweisungen.

Geben Sie an, ob der Drucker als Ihr Standarddrucker fungieren soll. Geben Sie den Drucker nicht für die gemeinsame Nutzung frei und drucken Sie keine Testseite.

Fahren Sie mit der Installation des Druckertreibers fort. Klicken Sie auf der abschließenden Seite auf Fertigstellen.

Die benötigten Dateien werden nun auf der Festplatte Ihres Computers installiert.

**14** Konfigurieren Sie die Optionen für das installierte Zubehör.

Weitere Hinweise finden Sie unter *Drucken* in der Dokumentation zu Ihrem Fiery Server.

**15** Lesen Sie den Abschnitt *Drucken* in der Dokumentation zu Ihrem Fiery Server, um eine Verbindung über einen anderen Port als 9100 einzurichten.

**16** Aktivieren Sie, damit Sie den Druckertreiber verwenden können, auf der Registerkarte Erweitert unbedingt die folgenden Optionen:

- Über Spooler drucken, um Druckvorgänge schneller abzuschließen
- Drucken sofort beginnen
- Druckaufträge im Spooler zuerst drucken

**17** Klicken Sie im Fenster Eigenschaften des Fiery Server auf Übernehmen und anschließend auf OK.

## Deinstallieren

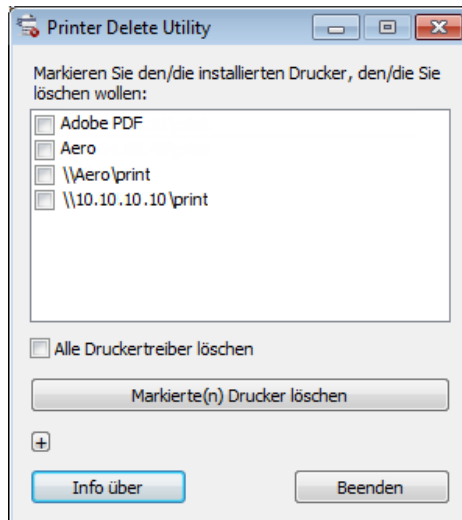
### Deinstallieren der Druckertreiberdateien unter Windows

Auf einem Client-Computer unter Windows können Sie einen Druckertreiber mit dem Dienstprogramm Printer Delete Utility deinstallieren. Dieses Programm wird lokal installiert und ausgeführt. Für die Nutzung der Software ist keine Verbindung zum Fiery Server erforderlich.

- 1** Aktivieren Sie das Kontrollkästchen Fiery Printer Delete Utility, und installieren Sie die Software gemäß den Anweisungen auf dem Bildschirm.
- 2** Klicken Sie auf Start, wählen Sie Alle Programme bzw. Programme, und klicken Sie auf Fiery.

**3** Klicken Sie auf Printer Delete Utility.

Alle auf dem Computer gefundenen Druckertreiber für den Fiery Server werden angezeigt.



**4** Führen Sie einen der folgenden Schritte aus:

- Aktivieren Sie das Kontrollkästchen neben dem Namen eines Druckers, den Sie löschen möchten, und klicken Sie auf Markierte(n) Drucker löschen.
- Aktivieren Sie das Kontrollkästchen Alle Druckertreiber löschen, wenn alle installierten Druckertreiber gelöscht werden sollen, und klicken Sie auf OK.

**5** Klicken Sie auf Beenden, nachdem Sie alle gewünschten Druckertreiber gelöscht haben.



# Notas de la versión para el cliente

## Fiery PostScript Driver para Windows

Este documento contiene información importante acerca de la instalación de Fiery Driver. Asegúrese de proporcionar esta información a todos los usuarios antes de continuar con la instalación.

### Instalación

#### Instalación del controlador de Fiery PS

Tras descargar el controlador de impresora del Centro de descargas, puede instalarlo y configurarlo para las opciones instaladas en la impresora.

Los controladores de la impresora son compatibles con las versiones de sistema operativo siguientes:

- Windows 10/Server 2016
- Windows 8.1/Server 2012 R2
- Windows 8/Server 2012
- Windows 7/Server 2008 R2
- Windows Vista/Server 2008

**Nota:** Windows Vista/Server 2008 solo es compatible con Fiery Driver 5.0.

Cuando instala el controlador de impresora y establece la conexión de impresión, crea automáticamente una impresora local (puerto 9100). Puede modificar la conexión de puerto más adelante, en función del tipo de red que utilice.

**Nota:** Para que el controlador de impresora funcione correctamente, es necesario que el sistema Windows en el cual se instala el controlador de impresora tenga todas las actualizaciones de Microsoft para el sistema operativo concreto. Esto incluye Windows 7, Windows Server 2008 R2, Windows 8.1 y Windows Server 2012 R2. Si no se actualiza, puede haber vulnerabilidades en el sistema Windows y el software controlador de la impresora podría funcionar de manera imprevista.

Las actualizaciones de Windows que deben estar instaladas son las siguientes:

- Windows 7 y Windows Server 2008 R2: KB4467107 o posteriores
- Windows 8.1 y Windows Server 2012 R2: KB4467697 o posteriores

**1** Haga doble clic en el archivo zip.

**2** Haga doble clic en la aplicación PRNTDVR.exe para iniciar el proceso de instalación.



- 3 Haga clic en Ejecutar en la ventana Abrir archivo: advertencia de seguridad.
- 4 En el cuadro de diálogo Instalador de Fiery Driver, seleccione el idioma del controlador de la impresora y haga clic en Siguiente.

Se muestra el asistente de instalación Fiery Driver Installer: Asistente de InstallShield

- 5 Haga clic en Siguiente en el cuadro de diálogo Bienvenido al Asistente de InstallShield para Fiery Driver Installer.
- 6 Lea el acuerdo de licencia, haga clic en Acepto los términos del acuerdo de licencia y haga clic en Siguiente.
- 7 Para estos sistemas operativos Windows, siga uno de estos pasos:

- Windows 10/Server 2016: haga clic en La impresora que deseo no está en la lista.
- Windows 8.1/8/Server 2012/Server 2012 R2: haga clic en La impresora que deseo no está en la lista.

- 8 Para agregar una impresora en la red, realice una de las operaciones siguientes:

- Windows 10/Server 2016: seleccione Agregar una impresora local o de red con configuración manual.
- Windows 8.1/8/Server 2012/Server 2012 R2: seleccione Agregar una impresora local o de red con configuración manual.
- Windows 7/Server 2008 R2: seleccione Agregar una impresora local.
- Windows Vista/Server 2008: seleccione Agregar una impresora local.

- 9 Seleccione Crear nuevo puerto y seleccione Puerto TCP/IP estándar en el menú Tipo de puerto y haga clic en Siguiente.

**Nota:** El puerto WSD solo se admite en Windows 7 o posterior.

- 10 Realice una de las siguientes acciones:

- Windows 10/Server 2016: escriba el nombre de host o la dirección IP del Fiery Server. Seleccione la casilla de verificación Consultar la impresora y seleccionar automáticamente el controlador de impresora que se debe usar. Haga clic en Siguiente.
- Windows 8.1/8/Server 2012/Server 2012 R2: escriba el nombre de host o la dirección IP del Fiery Server. Seleccione la casilla de verificación Consultar la impresora y seleccionar automáticamente el controlador de impresora que se debe usar. Haga clic en Siguiente.
- Windows 7/Vista/Server 2008/Server 2008 R2: escriba el nombre de host o la dirección IP del Fiery Server, a continuación, haga clic en siguiente.

- 11 En el cuadro Impresoras, seleccione su impresora y haga clic en Siguiente.

**Nota:** Seleccione el controlador de impresora "EE. UU." o sin "UE" para Norteamérica (el Tamaño de documento por omisión es Carta) o sin "EE. UU." o con "UE" para el resto de países (el Tamaño de documento por omisión es A4).

- 12 Escriba un nombre para el Fiery Server en el campo Nombre de impresora y haga clic en Siguiente.

Este nombre se utiliza en la carpeta Dispositivos e impresoras (o Impresoras y faxes o Impresoras) y en la ventana de las colas.

**13** Siga las instrucciones que aparecen en la pantalla.

Indique si desea que sea la impresora por omisión. No comparta la impresora ni imprima ninguna página de prueba en este momento.

Siga con la instalación del controlador de impresora y en la última pantalla, haga clic en Finalizar.

Los archivos necesarios se instalan en la unidad de disco duro.

**14** Configure las opciones instalables.

Para obtener más información, consulte *Impresión* en la documentación que se suministra con su Fiery Server.

**15** Para configurar una conexión que no sea el puerto 9100, consulte *Impresión* en la documentación que se suministra con su Fiery Server.

**16** Para utilizar el controlador de impresora, debe seleccionar las siguientes opciones en la sección Avanzadas del controlador de impresora:

- Imprimir utilizando la cola para que el programa termine de imprimir más rápido
- Empezar a imprimir de inmediato
- Imprimir primero los documentos de la cola de impresión

**17** Haga clic en Aplicar en el cuadro de diálogo Propiedades del Fiery Server y, a continuación, haga clic en Aceptar.

## Desinstalar

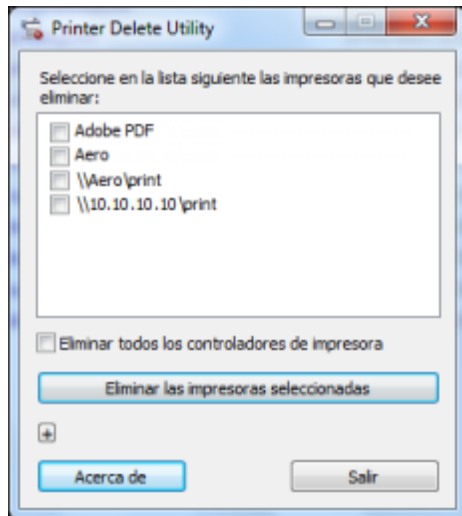
### **Desinstalación de controladores de impresora de ordenadores cliente de Windows**

La Printer Delete Utility se instala y utiliza localmente para desinstalar los controladores de impresora desde un ordenador cliente Windows. No es necesario conectarse al Fiery Server antes de utilizar el software.

- 1** Active la casilla de verificación Fiery Printer Delete Utility y siga las instrucciones de instalación que aparecen en la pantalla.
- 2** Haga clic en Inicio, seleccione Programas o Todos los programas y, a continuación, seleccione Fiery.

**3** Seleccione Printer Delete Utility.

Se enumeran todos los controladores de impresora del Fiery Server que se encontraron en su equipo.



**4** Realice una de las siguientes acciones:

- Para eliminar una impresora, active la casilla de verificación junto al nombre de impresora y haga clic en Eliminar las impresoras seleccionadas.
- Para eliminar todos los controladores de impresora instalados, active la casilla de verificación Eliminar todos los controladores de impresora y haga clic en Aceptar.

**5** Cuando haya terminado de eliminar los controladores de impresora, haga clic en Salir.



# Notas de versão do cliente

## Fiery PostScript Driver para Windows

Este documento contém informações importantes sobre a instalação do Fiery Driver. Não se esqueça de fornecer essas informações a todos os usuários antes de prosseguir com a instalação.

### Instalação

#### Instalar o driver do Fiery PS

Após fazer o download do driver de impressora do Centro de Downloads, é possível instalá-lo e configurá-lo para as opções instaladas na impressora.

Os drivers da impressora são suportados nas seguintes versões do sistema operacional:

- Windows 10/Server 2016
- Windows 8.1/Server 2012 R2
- Windows 8/Server 2012
- Windows 7/Server 2008 R2
- Windows Vista/Server 2008

**Nota:** Windows Vista/Server 2008 é compatível apenas com Fiery Driver 5.0.

Ao instalar o driver da impressora e concluir a conexão de impressão, você estará criando automaticamente uma impressora local (porta 9100). É possível modificar a conexão da porta posteriormente, de acordo com o tipo da rede.

**Nota:** Para que o driver da impressora funcione corretamente, é necessário que o sistema Windows no qual o driver de impressora está sendo instalado tenha todas as atualizações da Microsoft para o determinado sistema operacional. Isso inclui o Windows 7, Windows Server 2008 R2, Windows 8.1 e Windows Server 2012 R2. Se isso não for feito, pode haver vulnerabilidades de segurança no sistema do Windows e o software do driver da impressora pode não funcionar conforme o esperado.

As atualizações do Windows que devem ser instaladas são as seguintes:

- Windows 7 e Windows Server 2008 R2 – KB4467107 ou posterior
- Windows 8.1 e Windows Server 2012 R2 – KB4467697 ou posterior

**1** Clique duas vezes no arquivo .zip.

**2** Clique duas vezes no aplicativo PRNTDVR.exe para iniciar o processo de instalação.

- 3 Clique em Executar na janela Abrir arquivo - aviso de segurança.
- 4 Na caixa de diálogo Fiery Driver Installer, selecione o idioma do driver da impressora e clique em Próximo.  
O Fiery Driver Installer - InstallShield Wizard é exibido.
- 5 Clique em Próximo na caixa de diálogo Bem-vindo ao InstallShield Wizard do Fiery Driver Installer.
- 6 Leia o contrato de licença, clique em Aceito os termos do contrato de licença e clique em Próximo.
- 7 Para esses sistemas operacionais Windows, execute uma das seguintes opções:
  - Windows 10/Server 2016: clique em A impressora que desejo não está listada.
  - Windows 8.1/8/Server 2012/Server 2012 R2: clique em A impressora que desejo não está listada.
- 8 Para procurar uma impressora local na rede, execute um dos seguintes procedimentos:
  - Windows 10/Server 2016: selecione Adicionar uma impressora local ou de rede com configurações manuais.
  - Windows 8.1/8/Server 2012/Server 2012 R2: selecione Adicionar uma impressora local ou de rede com configurações manuais.
  - Windows 7/Server 2008 R2: selecione Adicionar uma impressora local.
  - Windows Vista/Server 2008: selecione Adicionar uma impressora local.
- 9 Selecione Criar uma nova porta, selecione Porta TCP/IP padrão no menu Tipo de porta e, em seguida, clique em Próximo.

**Nota:** A porta WSD é compatível com Windows 7 ou posterior.

- 10 Execute uma das seguintes etapas:
  - Windows 10/Server 2016: digite o nome do host ou o endereço IP do Fiery Server. Marque a caixa de seleção Consulte a impressora e selecione automaticamente o driver a ser usado. Clique em Próximo.
  - Windows 8.1/8/Server 2012/Server 2012 R2: digite o nome do host ou o endereço IP do Fiery Server. Marque a caixa de seleção Consulte a impressora e selecione automaticamente o driver a ser usado. Clique em Avançar.
  - Windows 7/Vista/Server 2008/Server 2008 R2: digite o nome do host ou o endereço IP do Fiery Server e clique em Avançar.

- 11 Na caixa Impressoras, selecione a impressora e clique em Próximo.

**Nota:** Selecione o driver de impressora com "US" ou sem "EU" para a América do Norte (o tamanho do documento padrão é Carta) ou sem "US" ou com "EU" para Internacional (o tamanho do documento padrão é A4).

- 12 Digite um nome para o Fiery Server no campo Nome da impressora, e clique em Próximo.

Esse nome é usado na pasta Dispositivos e impressoras (ou Impressoras e aparelhos de fax ou Impressoras) e na janela de filas.

- 13 Siga as instruções na tela.

Indique se deseja torná-la a impressora padrão. Não compartilhe a impressora e não imprima uma página de teste desta vez.

Prossiga com a instalação do driver de impressora e, na última tela, clique em Concluir.

Os arquivos necessários são instalados em seu disco rígido.

**14** Configure as opções instaláveis.

Para obter mais informações, consulte *Impressão* na documentação que acompanha o Fiery Server.

**15** Para configurar uma conexão diferente da porta 9100, consulte *Impressão* na documentação que acompanha o Fiery Server.

**16** Para usar o driver de impressora, é preciso selecionar as seguintes opções na guia *Avançado* do driver de impressora:

- Colocar documentos no spool para que o programa conclua a impressão de forma mais rápida
- Iniciar a impressão imediatamente
- Imprimir primeiro os documentos no spool

**17** Clique em *Aplicar* na caixa de diálogo *Fiery Server Propriedades* e, em seguida, clique em *OK*.

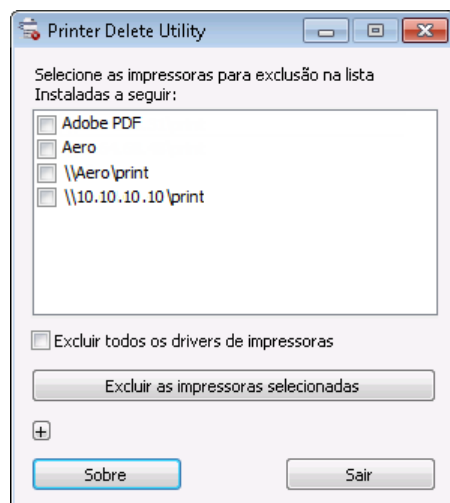
## Desinstalar

### Desinstalar drivers de impressora de computadores clientes com Windows

O *Printer Delete Utility* é instalado e usado localmente para desinstalar drivers de impressora de um computador cliente com Windows. Não é necessário se conectar ao Fiery Server para usar o software.

- 1 Marque a caixa de seleção *Fiery Printer Delete Utility* e siga as instruções de instalação na tela.
- 2 Clique em *Iniciar*, selecione *Programas* ou *Todos os programas* e selecione *Fiery*.
- 3 Selecione *Printer Delete Utility*.

Todos os drivers de impressora do Fiery Server encontrados no computador estão relacionados.



**4** Execute uma das seguintes etapas:

- Para excluir uma impressora, marque a caixa de seleção ao lado do nome da impressora e clique em *Excluir as impressoras selecionadas*.
- Para excluir todos os drivers de impressora instalados, marque a caixa de seleção *Excluir todos os drivers de impressora* e clique em *OK*.

- 5 Depois de concluir a exclusão dos drivers de impressora, clique em Sair.



# Versienotities voor de klant

## Fiery PostScript Driver voor Windows

Dit document bevat belangrijke informatie over de installatie van Fiery Driver. Zorg dat deze informatie bij alle gebruikers bekend is voordat u doorgaat met de installatie.

### Installatie

#### De Fiery PS Driver installeren

Nadat u het printerstuurprogramma bij het Downloadcentrum hebt gedownload, kunt u het installeren en configureren voor de geïnstalleerde opties op de printer.

De printerstuurprogramma's worden ondersteund op de volgende besturingssysteemversies:

- Windows 10/Server 2016
- Windows 8.1/Server 2012 R2
- Windows 8/Server 2012
- Windows 7/Server 2008 R2
- Windows Vista/Server 2008

**Opmerking:** Windows Vista/Server 2008 wordt alleen ondersteund voor Fiery Driver 5.0.

Wanneer u het printerstuurprogramma installeert en de afdrukverbinding voltooit, maakt u automatisch een lokale printer aan (Poort 9100). Afhankelijk van het netwerktype dat u gebruikt, kunt u de poortverbinding later wijzigen.

**Opmerking:** Om ervoor te zorgen dat het printerstuurprogramma correct werkt, moet het Windows-systeem waarop het printerstuurprogramma wordt geïnstalleerd alle updates van Microsoft voor het gegeven besturingssysteem hebben. Dit omvat Windows 7, Windows Server 2008 R2, Windows 8.1 en Windows Server 2012 R2. Als hier geen sprake van is, zijn er mogelijk beveiligingsrisico's in het Windows-systeem en werkt het printerstuurprogramma mogelijk niet zoals verwacht.

Dit zijn de Windows-updates die moeten worden geïnstalleerd:

- Windows 7 en Windows Server 2008 R2 - KB4467107 of later
- Windows 8.1 en Windows Server 2012 R2 - KB4467697 of later

**1** Dubbelklik op het .zip-bestand.

**2** Dubbelklik op de toepassing PRNTDVR.exe om het installatieproces te starten.



- 3 Klik op **Rennen** in het venster **Bestand openen - Beveiligingswaarschuwing**.
- 4 Selecteer in het dialoogvenster **Fiery Driver Installer** de taal van het printerstuurprogramma en klik op **Volgende**.  
De **Fiery Driver Installer - InstallShield Wizard** wordt weergegeven.
- 5 Klik op **Volgende** in het dialoogvenster **Welkom bij de InstallShield Wizard voor Fiery Driver Installer**.
- 6 Lees de licentieovereenkomst, klik op **Ik accepteer de voorwaarden van de licentieovereenkomst** en klik op **Volgende**.
- 7 Voer een van de volgende handelingen uit voor deze Windows-besturingssystemen:
  - Windows 10/Server 2016: Klik op **De printer die ik wil, wordt niet vermeld**.
  - Windows 8.1/8/Server 2012/Server 2012 R2: Klik op **De printer die ik wil, wordt niet vermeld**.
- 8 U kunt op een van de volgende manieren een lokale printer toevoegen aan het netwerk:
  - Windows 10/Server 2016: Selecteer **Een lokale printer of netwerkprinter met handmatige instellingen toevoegen**.
  - Windows 8.1/8/Server 2012/Server 2012 R2: Selecteer **Een lokale printer of netwerkprinter met handmatige instellingen toevoegen**.
  - Windows 7/Server 2008 R2: Selecteer **Een lokale printer toevoegen**.
  - Windows Vista/Server 2008: Selecteer **Een lokale printer toevoegen**.
- 9 Selecteer **Een nieuwe poort maken**, selecteer **Standaard TCP/IP-poort** in de vervolgkeuzelijst **Type poort** en klik op **Volgende**.  
**Opmerking:** De WSD-poort wordt ondersteund in Windows 7 of hoger.
- 10 Kies een van de volgende mogelijkheden:
  - Windows 10/Server 2016: Typ de hostnaam of het IP-adres van de Fiery Server. Schakel het selectievakje **Query op printer uitvoeren en printerstuurprogramma automatisch selecteren in**. Klik op **Volgende**.
  - Windows 8.1/8/Server 2012/Server 2012 R2: Typ de hostnaam of het IP-adres van de Fiery Server. Schakel het selectievakje **Query op printer uitvoeren en printerstuurprogramma automatisch selecteren in**. Klik op **Volgende**.
  - Windows 7/Vista/Server 2008/Server 2008 R2: Typ de hostnaam of het IP-adres van de Fiery Server en klik vervolgens op **Volgende**.
- 11 Selecteer uw printer in het lijstvak **Printers** en klik op **Volgende**.  
**Opmerking:** Selecteer het printerstuurprogramma met "US" of zonder "EU" voor Noord-Amerika (standaarddocumentformaat is Letter) of zonder "US" of met "EU" voor Internationaal (standaarddocumentformaat is A4).
- 12 Typ een naam voor Fiery Server in het veld **printernaam** en klik op **Volgende**.  
Deze naam wordt gebruikt in de map **Apparaten en printers** (of **Printers en faxapparaten** of in **Printers**) en in het wachtrijvenster.

**13** Volg de instructies op het scherm.

Geef aan of u de printer als standaardprinter wilt instellen. Deel de printer niet en druk geen testpagina af op dat moment.

Ga door met de installatie van het printerstuurprogramma en klik in het laatste scherm op Voltooien.

De benodigde bestanden worden op uw vaste schijf geïnstalleerd.

**14** Configureer de installeerbare opties.

Raadpleeg voor meer informatie *Printing* in de documentatie bij uw Fiery Server.

**15** Raadpleeg *Printen* in de documentatie bij uw Fiery Server om een verbinding via een andere poort dan Poort 9100 in te stellen.

**16** Als u het printerstuurprogramma wilt gebruiken, moet u de volgende opties selecteren op het tabblad Geavanceerd van het printerstuurprogramma:

- Afdrukdokument in een wachtrij plaatsen zodat afdrukken sneller is voltooid
- Onmiddellijk beginnen met afdrukken
- Documenten uit de wachtrij eerst afdrukken

**17** Klik op Toepassen in het dialoogvenster Eigenschappen van de Fiery Server en klik vervolgens op OK.

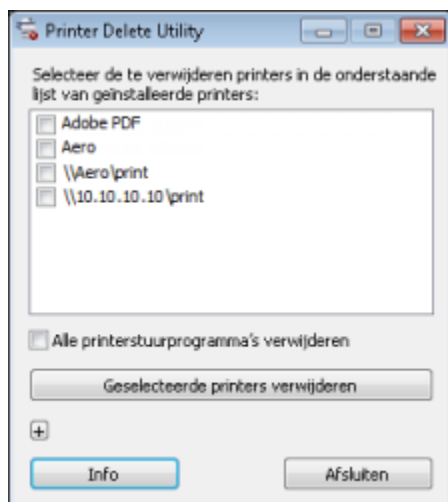
## Verwijderen

### Printerstuurprogramma's van Windows-clientcomputers verwijderen

De Printer Delete Utility wordt lokaal geïnstalleerd en gebruikt om printerstuurprogramma's van een Windows-clientcomputer te verwijderen. Het is niet nodig verbinding te maken met de Fiery Server voordat u de software gaat gebruiken.

- 1 Schakel het selectievakje Fiery Printer Delete Utility in en volg de installatie-instructies op het scherm.
- 2 Klik op Start, selecteer Programma's of Alle programma's en selecteer vervolgens Fiery.
- 3 Selecteer Printer Delete Utility.

In dit venster worden alle Fiery Server-printerstuurprogramma's weergegeven die op uw computer zijn gevonden.



- 4** Kies een van de volgende mogelijkheden:
  - U kunt een printer verwijderen door het selectievakje naast de printernaam in te schakelen en op Geselecteerde printers verwijderen te klikken.
  - Als u alle geïnstalleerde printerstuurprogramma's wilt verwijderen, schakelt u het selectievakje Alle printerstuurprogramma's verwijderen in en klikt u op OK.
- 5** Wanneer u klaar bent met het verwijderen van printerstuurprogramma's, klikt u op Afsluiten.



# 客户发行说明

## 适用于 Windows 的 Fiery PostScript Driver

本文档包含有关 Fiery Driver 安装的重要信息。请确保先为所有用户提供这些信息，然后再继续安装。

### 安装

#### 安装 Fiery PS Driver

在您从“下载中心”下载打印机驱动程序后，可在打印机上安装该程序并针对已安装选项进行配置。

以下 OS 版本支持打印机驱动程序：

- Windows 10/Server 2016
- Windows 8.1/Server 2012 R2
- Windows 8/Server 2012
- Windows 7/Server 2008 R2
- Windows Vista/Server 2008

**注释：**Windows Vista/Server 2008 仅支持 Fiery Driver5.0。

当您安装打印机驱动程序并完成打印连接时，即表示您在自动创建本地打印机（端口 9100）。稍后您可以根据网络类型修改端口连接。

**注释：**为使打印机驱动程序正常工作，正在安装打印机驱动程序的 Windows 系统必须安装 Microsoft 针对给定操作系统的所有更新。这包括 Windows 7、Windows Server 2008 R2、Windows 8.1 和 Windows Server 2012 R2。如果不这样做，那么 Windows 系统可能会存在安全漏洞，并且打印机驱动程序软件可能无法像预期的那样发挥作用。

应安装如下的 Windows 更新：

- Windows 7 和 Windows Server 2008 R2 - KB4467107 或更高版本
- Windows 8.1 和 Windows Server 2012 R2 - KB4467697 或更高版本

- 1 双击 .zip 文件。
- 2 双击 PRNTDVR.exe 应用程序，开始安装过程。
- 3 单击打开文件-安全警告窗口中的运行。

- 4 在 **Fiery Driver Installer** 对话框中，选择打印机驱动程序语言，然后单击下一步。  
此时会显示 **Fiery Driver Installer - InstallShield 向导**。
- 5 单击欢迎进入 **Fiery Driver Installer** 的 **InstallShield 向导**对话框中的下一步。
- 6 查看许可协议，单击**我接受许可协议的条款**，然后单击下一步。
- 7 对于这些 Windows 操作系统，请执行下列操作之一：
  - Windows 10/Server 2016: 单击**我需要的打印机不在列表中**。
  - Windows 8.1/8/Server 2012 /Server 2012 R2: 单击**我需要的打印机不在列表中**。
- 8 要在网络上添加本地打印机，请执行下列操作之一：
  - Windows 10/Server 2016: 选择**通过手动设置添加本地打印机或网络打印机**。
  - Windows 8.1/8/Server 2012/Server 2012 R2: 选择**通过手动设置添加本地打印机或网络打印机**。
  - Windows 7/Server 2008 R2: 选择**添加本地打印机**。
  - Windows Vista/Server 2008: 选择**添加本地打印机**。
- 9 选择**创建新端口**，从**端口类型**菜单中选择**标准 TCP/IP 端口**，然后单击 **下一步**。  
**注释:** WSD 端口支持 Windows 7 或更高版本。
- 10 请执行下列操作之一：
  - Windows 10/Server 2016: 输入 **Fiery Server** 的主机名称或 IP 地址。选中**查询打印机**，并自动选择要使用的驱动程序复选框。单击下一步。
  - Windows 8.1/8/Server 2012 /Server 2012 R2: 输入 **Fiery Server** 的主机名称或 IP 地址。选中**查询打印机**，并自动选择要使用的驱动程序复选框。单击下一步。
  - Windows 7/Vista/Server 2008/Server 2008 R2: 输入 **Fiery Server** 的主机名称或 IP 地址，然后单击下一步。
- 11 在**打印机**对话框中，选择您的打印机，然后单击下一步。  
**注释:** 为北美洲用户选择带有“US”或不带有“EU”的打印机驱动程序（默认“文档大小”为 Letter），为国际用户选择不带有“US”或带有“EU”的打印机驱动程序（默认“文档大小”为 A4）。
- 12 在**打印机名称**字段中输入 **Fiery Server** 的名称，然后单击下一步。  
此名称用于**设备和打印机**（或 **打印机和传真或打印机**）文件夹和队列窗口中。
- 13 按照屏幕说明进行操作。  
指示您是否要将其设为默认打印机。不要共享打印机，并且不要在此时打印“测试页”。  
继续安装打印机驱动程序，并在最后一个屏幕中，单击**完成**。  
此时您的硬盘驱动器已安装必要的文件。
- 14 配置可安装的选项。  
有关详细信息，请参阅随 **Fiery Server** 提供的文档中的《“打印”》部分。
- 15 若要设置端口 9100 之外的连接，请参阅随您的 **Fiery Server** 提供的文档中的《“打印”》部分。

**16** 要使用打印机驱动程序，您必须从该打印机驱动程序的高级选项卡中选择以下选项：

- 假脱机打印文档，这样程序可更为快速地完成打印
- 立即开始打印
- 首先打印假脱机文档

**17** 单击 **Fiery Server 属性** 对话框中的 **应用**，然后单击 **确定**。

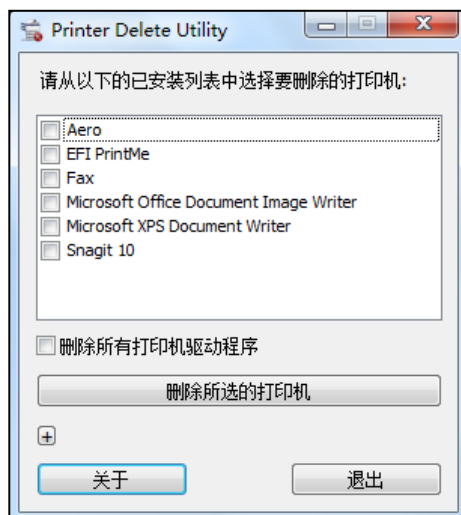
## 卸载

### 卸载 Windows 客户端计算机中的打印机驱动程序

Printer Delete Utility 已安装并本地用于卸载 Windows 客户端计算机中的打印机驱动程序。在使用该软件之前，不需要连接到 Fiery Server。

- 1** 选择 **Fiery Printer Delete Utility** 复选框，然后按照屏幕说明安装。
- 2** 单击 **开始**，选择 **程序** 或 **所有程序**，再选择 **Fiery**。
- 3** 选择 **Printer Delete Utility**。

列出在您的计算机上找到的所有 Fiery Server 打印机驱动程序。



**4** 执行以下操作之一：

- 要删除打印机，选中打印机名称旁的复选框，然后单击 **删除选定的打印机**。
- 要删除所有已安装的打印机驱动程序，选中 **删除所有打印机驱动程序** 复选框，然后单击 **确定**。

**5** 当您删除打印机驱动程序后，单击 **退出**。



## 使用上の注意

# Fiery PostScript Driver, Windows 版

本書には、Fiery Driver のインストールに関する重要な情報が含まれています。インストールを進める前に、すべてのユーザーにこの情報を提供するようにしてください。

## インストール

### Fiery PS ドライバーのインストール

Download Center からプリンタードライバーをダウンロードすると、プリンターにインストールされているオプション向けにインストールおよび設定できます。

プリンタードライバーは、次の OS バージョンでサポートされています。

- Windows 10/Server 2016
- Windows 8.1/Server 2012 R2
- Windows 8/Server 2012
- Windows 7/Server 2008 R2
- Windows Vista/server 2008

**メモ：**Windows Vista/server 2008 は Fiery Driver5.0 のみに対応しています。

プリンタードライバーをインストールしてプリント接続を確立すると、ローカルプリンター（ポート 9100）が自動的に作成されます。ネットワークタイプに応じて、後でポート接続を変更することができます。

**メモ：**プリンターのドライバーが正しく動作するようにするには、プリンターのドライバーをインストールしている Windows システムに、そのオペレーティングシステム用の、Microsoft による更新プログラムすべてがインストールされている必要があります。このオペレーティングシステムには、Windows 7、Windows Server 2008 R2、Windows 8.1、Windows Server 2012 R2 が含まれます。Microsoft が提供する更新プログラムがすべてインストールされていない状態では、Windows にセキュリティの脆弱性が存在し、プリンターのドライバーソフトウェアが正しく動作しないことがあります。

インストールする必要がある Windows の更新プログラムは、

- Windows 7 と Windows Server 2008 R2 - KB4467107 またはそれ以降
- Windows 8.1、Windows Server 2012 R2 - KB4467697 またはそれ以降

です。

1 .zip ファイルをダブルクリックします。

- 2 PRNTDVR.exe アプリケーションをダブルクリックして、インストールプロセスを開始します。
- 3 ファイルを開く - セキュリティ警告ウィンドウで [実行] をクリックします。
- 4 Fiery Driver Installer ダイアログボックスで、プリンタードライバーの言語を選択し、次へをクリックします。  
Fiery Driver Installer - InstallShield ウィザード  
が表示されます。
- 5 Fiery Driver Installer セットアップへようこそダイアログボックスの次へをクリックします。
- 6 使用許諾契約を読み、使用許諾契約の全条項に同意しますをクリックして次へをクリックします。
- 7 以下の Windows オペレーティングシステムでは、次の操作のいずれかを行います。
  - Windows 10/Server 2016: プリンターが一覧にない場合をクリックします。
  - Windows 8.1/8/Server 2012/Server 2012 R2: プリンターが一覧にない場合をクリックします。
- 8 ネットワーク上のローカルプリンターを追加するには、次のいずれかを行います。
  - Windows 10/Server 2016: ローカルプリンターまたはネットワークプリンターを手動設定で追加するを選択します。
  - Windows 10/Server 2016/Server 2012 R2: ローカルプリンターまたはネットワークプリンターを手動設定で追加するを選択します。
  - Windows 7/Server 2008 R2: ローカルプリンターを追加するを選択します。
  - Windows Vista/server 2008: ローカルプリンターを追加するを選択します。
- 9 新しいポートの作成を選択し、ポートの種類メニューで Standard TCP/IP Port を選択し、次へをクリックします。  
**メモ**: WSD ポートは Windows 7 以降でサポートされています。
- 10 次のいずれかを行います。
  - Windows 10/Server 2016: Fiery サーバーのホスト名または IP アドレスを入力します。プリンターを照会して、使用するプリンタードライバーを自動的に選択するチェックボックスを選択します。次へをクリックします。
  - Windows 8.1/8/Server 2012/Server 2012 R2: Fiery サーバーのホスト名または IP アドレスを入力します。プリンターを照会して、使用するプリンタードライバーを自動的に選択するチェックボックスを選択します。次へをクリックします。
  - Windows 7/Vista/server 2008/Server 2008 R2: Fiery サーバーのホスト名または IP アドレスを入力して次へをクリックします。
- 11 プリンター一覧でプリンターを選択し、次へをクリックします。  
**メモ**: プリンタードライバーにアメリカ式を選択すると、デフォルトの書類サイズがレターになり、日本式を選択すると A4 になります。
- 12 プリンター名フィールドに Fiery サーバーの名前を入力し、次へをクリックします。  
この名前はデバイスとプリンター(またはプリンターと FAX あるいはプリンター)フォルダーおよび「キュー」ウィンドウに表示されます。



**13** 画面の指示に従います。

デフォルトのプリンターにするかどうかを指定します。「このプリンターを共有しない」を選択し、「テストページを印刷しますか？」で「いいえ」を選択します。

プリンタードライバのインストールを続行し、最後の画面で終了をクリックします。

これで必要なファイルがハードディスクドライブにインストールされました。

**14** インストール可能なオプションを設定します。

詳細は、お使いの Fiery サーバーに付属する取扱説明書の『印刷』の項目を参照してください。

**15** ポート 9100 以外の接続の設定を行う場合は、お使いの Fiery サーバーに付属する取扱説明書の『印刷』の項目を参照してください。

**16** プリンタードライバを使用するには、プリンタードライバの詳細設定タブで次のオプションを選択する必要があります。

- 印刷ドキュメントをスプールし、プログラムの印刷処理を高速に行う
- すぐに印刷データをプリンターに送る
- スプールされたドキュメントを最初に印刷する

**17** Fiery サーバー プロパティダイアログボックスの適用をクリックして、OK をクリックします。

## アンインストール

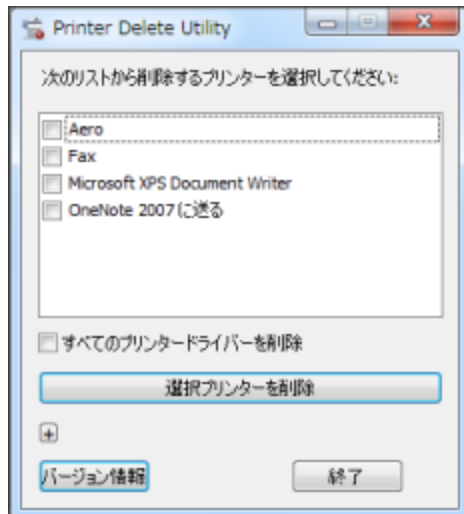
### Windows クライアントコンピューターからのプリンタードライバのアンインストール

Printer Delete Utility をローカルのハードディスクドライブにインストールして使用し、Windows クライアントコンピューターからプリンタードライバをアンインストールします。Fiery サーバーに接続していなくても使用できます。

- 1 Fiery Printer Delete Utility チェックボックスを選択し、画面の指示に従ってインストールします。
- 2 スタートボタンをクリックし、プログラムまたはすべてのプログラムから Fiery を選択します。

**3** Printer Delete Utility を選択します。

インストールしているすべての Fiery サーバーのプリンタードライバーが表示されます。



**4** 次のいずれかを行います。

- プリンターを削除するには、削除するプリンター名の横にあるチェックボックスを選択して**選択プリンターを削除**をクリックします。
- インストールされているすべてのプリンタードライバーを削除するには、**すべてのプリンタードライバーを削除**チェックボックスを選択して **OK** をクリックします。

**5** プリンタードライバーの削除後、**終了**をクリックします。



# 고객 릴리스 정보

## Windows 용 Fiery PostScript Driver

본 문서에는 Fiery 드라이버 설치에 관한 중요 정보가 포함되어 있습니다. 설치를 계속하기 전에 이 정보를 모든 사용자에게 제공하십시오.

### 설치

#### Fiery PS 드라이버 설치

다운로드 센터에서 프린터 드라이버를 다운로드한 후 이를 설치하고 프린터에 설치된 옵션에 맞게 구성할 수 있습니다.

프린터 드라이버가 지원되는 OS 버전은 다음과 같습니다.

- Windows 10/Server 2016
- Windows 8.1/Server 2012 R2:
- Windows 8/Server 2012:
- Windows 7/Server 2008 R2
- 5.0.Windows Vista/Server 2008

**참고:** Windows Vista/Server 2008은 Fiery Driver 5.0.에서만 지원됩니다.

프린터 드라이버를 설치하고 인쇄 연결을 완료하면 로컬 프린터(포트 9100)가 자동으로 생성됩니다. 네트워크 유형에 따라 나중에 포트 연결을 수정할 수 있습니다.

**참고:** 프린터 드라이버가 올바르게 작동하려면 프린터 드라이버가 설치되고 있는 Windows 시스템에 해당 운영 체제용 Microsoft의 업데이트가 모두 완료되어 있어야 합니다. 여기에는 Windows 7, Windows Server 2008 R2, Windows 8.1, Windows Server 2012 R2가 포함 됩니다. 이렇게 하지 않으면 Windows 시스템에 보안 취약성 문제가 있을 수 있으며 프린터 드라이버 소프트웨어가 예상대로 작동하지 않을 수 있습니다.

설치해야 하는 Windows 업데이트는 다음과 같습니다:

- Windows 7 및 Windows Server 2008 R2-KB4467107 이상
- Windows 8.1 및 Windows Server 2012 R2-KB4467697 이상

1 .zip 파일을 두 번 클릭 합니다.

2 PRNTDVR.exe 어플리케이션을 두 번 클릭하여 설치 프로세스를 시작합니다.

- 3 파일 열기-보안 경고 창에서 실행을 클릭합니다.
- 4 Fiery 드라이버 설치 관리자 대화 상자에서 프린터 드라이버 언어를 선택하고 다음을 클릭합니다.  
Fiery 드라이버 설치 관리자 - InstallShield 마법사가 나타납니다.
- 5 Fiery 드라이버 설치 관리자의 InstallShield 마법사 시작 대화 상자에서 다음을 클릭합니다.
- 6 사용권 계약서를 읽고 동의함을 클릭한 후 다음을 클릭합니다.
- 7 Windows 운영 체제의 경우 다음을 수행합니다.
  - Windows 10/Server 2016: 원하는 프린터가 목록에 없음을 클릭합니다.
  - Windows 8.1/8/Server 2012/Server 2012 R2: 원하는 프린터가 목록에 없음을 클릭합니다.
- 8 네트워크에 있는 로컬 프린터를 추가하려면 다음 중 하나를 수행합니다.
  - Windows 10/Server 2016: 수동 설정으로 로컬 프린터 또는 네트워크 프린터 추가를 선택합니다.
  - Windows 8.1/8/Server 2012/Server 2012 R2: 수동 설정으로 로컬 프린터 또는 네트워크 프린터 추가를 선택합니다.
  - Windows 7/Server 2008 R2: 로컬 프린터 추가를 선택합니다.
  - Windows Vista/Server 2008: 로컬 프린터 추가를 선택합니다.
- 9 새 포트 만들기를 선택하고 포트 종류 메뉴에서 표준 TCP/IP 포트를 선택한 후 다음을 클릭합니다.  
**참고:** WSD 포트는 Windows 7 이상에서 지원됩니다.
- 10 다음 중 하나를 수행합니다.
  - Windows 10/Server 2016: Fiery Server의 호스트 이름 또는 IP 주소를 입력 합니다. 프린터를 검색하고 사용할 드라이버를 자동으로 선택 확인란을 선택합니다. 다음을 클릭합니다.
  - Windows 8.1/8/Server 2012/Server 2012 R2: Fiery Server의 호스트 이름 또는 IP 주소를 입력 합니다. 프린터를 검색하고 사용할 드라이버를 자동으로 선택 확인란을 선택합니다. 다음을 클릭합니다.
  - Windows 7/Vista/Server 2008/Server 2008 R2: Fiery Server의 호스트 이름 또는 IP 주소를 입력하고 다음을 클릭합니다.
- 11 프린터 상자에서 프린터를 선택하고 다음을 클릭합니다.  
**참고:** 북미(기본 문서 크기가 Letter)의 경우 "US"가 있거나 "EU"가 없는 프린터 드라이버를 선택하고 다른 국가(기본 문서 크기가 A4)의 경우 "US"가 없거나 "EU"가 있는 프린터 드라이버를 선택합니다.
- 12 프린터 이름필드에 Fiery Server의 이름을 입력하고 다음을 클릭합니다.  
이 이름이 장치 및 프린터(또는 프린터 및 팩스 또는 프린터) 폴더와 대기열 창에 사용됩니다.
- 13 화면상의 지침을 따릅니다.  
이 프린터를 기본 프린터로 설정할지 여부를 지정합니다. 이 시점에는 프린터를 공유하거나 테스트 페이지를 인쇄하지 마십시오.  
프린터 드라이버 설치를 계속하고 마지막 화면에서 마침을 클릭합니다.  
필요한 파일이 하드 디스크 드라이브에 설치됩니다.
- 14 설치 가능 옵션을 구성합니다.  
자세한 내용은 Fiery Server와 함께 제공된 설명서의 [인쇄]를 참조하십시오.

**15** 포트 9100 이외의 연결을 설정 하려면 Fiery Server와 함께 제공된 설명서의 [인쇄]를 참조하십시오.

**16** 프린터 드라이버를 사용하려면 프린터 드라이버의 고급 탭에서 다음 옵션을 선택해야 합니다.

- 인쇄를 빨리 끝낼 수 있도록 인쇄 문서 스푼
- 바로 인쇄 시작
- 스푼링된 문서를 먼저 인쇄

**17** Fiery Server의 속성 대화 상자에서 적용을 클릭한 다음 확인을 클릭합니다.

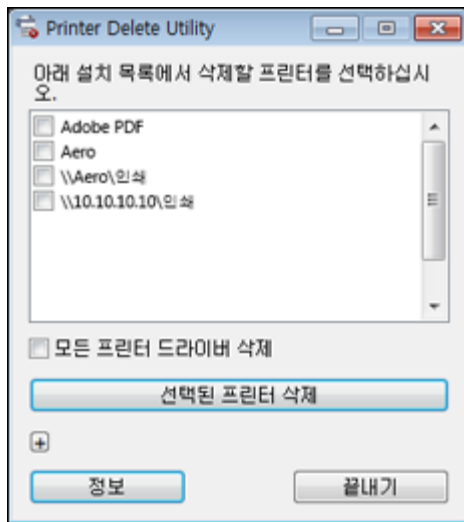
## 제거

### Windows 클라이언트 컴퓨터에서 프린터 드라이버 제거

Windows 클라이언트 컴퓨터에서 프린터 드라이버를 제거하기 위해 로컬에 Printer Delete Utility가 설치되고 사용됩니다. 이 소프트웨어를 사용하기 위해 먼저 Fiery Server에 연결할 필요가 없습니다.

- 1 Fiery Printer Delete Utility 확인란을 선택하고 화면상의 설치 지침에 따릅니다.
- 2 시작을 클릭하고 프로그램 또는 모든 프로그램을 선택한 다음 Fiery를 선택합니다.
- 3 Printer Delete Utility를 선택합니다.

컴퓨터에서 찾은 모든 Fiery Server 프린터 드라이버가 나열됩니다.



**4** 다음 중 하나를 수행하십시오.

- 프린터를 삭제하려면 프린터 이름 옆에 있는 확인란을 선택하고 선택된 프린터 삭제를 클릭합니다.
- 설치된 프린터 드라이버를 모두 삭제하려면 모든 프린터 드라이버 삭제 확인란을 선택하고 확인을 클릭합니다.

**5** 프린터 드라이버 삭제를 마쳤으면 끝내기를 클릭합니다.



# 客戶版本資訊

## 適用於 Windows 的 Fiery PostScript Driver

本文件包含有關 Fiery Driver 安裝的重要資訊。在繼續安裝之前，請務必先將此資訊提供給所有使用者。

### 安裝

#### 安裝 Fiery PS 驅動程式

從下載中心下載印表機驅動程式後，就可進行安裝並為印表機的已安裝選項進行設定。

以下 OS 版本支援印表機驅動程式：

- Windows 10/Server 2016
- Windows 8.1/Server 2012 R2
- Windows 8/Server 2012
- Windows 7/Server 2008 R2
- Windows Vista/Server 2008

**附註：**Windows Vista/Server 2008 僅支援 Fiery Driver5.0。

在安裝印表機驅動程式及完成列印連線時，會自動建立本機印表機（連接埠 9100）。您可以在稍後根據網路類型修改連接埠連線。

**附註：**要使印表機驅動程式正常運作，安裝印表機驅動程式的 Windows 系統必須擁有 Microsoft 針對特定作業系統的所有更新。這包括 Windows 7、Windows Server 2008 R2、Windows 8.1 和 Windows Server 2012 R2。如果無法完成，則 Windows 系統上則可能存在安全漏洞，且印表機驅動程式軟體可能無法按預期方式運作。

應安裝的 Windows 更新如下所示：

- Windows 7 與 Windows Server 2008 R2 - KB4467107 或更新版本
- Windows 8.1 和 Windows Server 2012 R2 - KB4467697 或更新版本

- 1 按兩下.zip 檔案。
- 2 按兩下 PRNTDVR.exe 應用程式以開始安裝過程。
- 3 在開啟檔案-安全性警告視窗中，按一下運行。

- 4 在 Fiery Driver Installer 對話方塊中選取印表機驅動程式語言，然後按下一步。  
Fiery Driver Installer - InstallShield Wizard 隨即出現。
- 5 在歡迎使用 InstallShield Wizard for Fiery Driver Installer 對話方塊中按下一步。
- 6 閱讀授權合約，按一下我接受授權合約中的條款，然後按下一步。
- 7 對於以下 Windows 作業系統，請執行下列任一動作：
  - Windows 10/Server 2016：按一下我要使用的印表機未列出。
  - Windows 8.1/8/Server 2012/Server 2012 R2：按一下 我要使用的印表機未列出。
- 8 若要在網路上新增本機印表機，請執行以下其中一個動作：
  - Windows 10/Server 2016：選取以手動設定新增本機印表機或網路印表機。
  - Windows 8.1/8/Server 2012/Server 2012 R2：選取以手動設定新增本機印表機或網路印表機。
  - Windows 7/Server 2008 R2：選取新增本機印表機。
  - Windows Vista/Server 2008：選取新增本機印表機。
- 9 選取建立新的連接埠、從連接埠類型功能表選取標準 TCP/IP 連接埠，然後按 下一步。  
**附註：**Windows 7 和更新版本支援 WSD 連接埠。
- 10 執行下列其中一個動作：
  - Windows 10/Server 2016：輸入 Fiery Server 的主機名稱或 IP 位址。選取查詢印表機並自動選取要使用的驅動程式核取方塊。按下一步。
  - Windows 8.1/8/Server 2012/Server 2012 R2：輸入 Fiery Server 的主機名稱或 IP 位址。選取查詢印表機並自動選取要使用的驅動程式核取方塊。按下一步。
  - Windows 7/Vista/Server 2008/Server 2008 R2：輸入 Fiery Server 的主機名稱或 IP 位址，然後按下一步。
- 11 在印表機對話方塊中選取印表機，然後按下一步。  
**附註：**選取含「US」或是不含「EU」（適用於北美洲）的印表機驅動程式（預設文件尺寸為 Letter），或不含「US」但是包含「EU」（適用於國際地區）的印表機驅動程式（預設文件尺寸為 A4）。
- 12 在印表機名稱欄位中輸入 Fiery Server 的名稱，然後按下一步。  
此名稱用於裝置和印表機（或印表機和傳真或印表機）資料夾和佇列視窗內。
- 13 請依照螢幕指示進行。  
指定是否要讓它成為預設印表機。此時請勿共用印表機，也請勿列印「測試頁」。  
繼續進行印表機驅動程式安裝，並在最後一個畫面中按一下完成。  
您已將必要的檔案安裝在硬碟機中。
- 14 設定可安裝選項。  
如需更多資訊，請參閱 Fiery Server 隨附的文件中的《列印》。
- 15 若要設定非連接埠 9100 的連線，請參閱 Fiery Server 隨附的文件中的《列印》。

**16** 若要使用印表機驅動程式，您必須在印表機驅動程式的進階標籤中選取以下選項：

- 使用多工緩衝處理來列印檔案，讓程式在更短的時間內完成列印
- 立即開始列印
- 優先列印已多工緩衝處理的文件

**17** 在 Fiery Server 屬性對話方塊中按一下套用，然後按一下確定。

## 解除安裝

### 將印表機驅動程式從 Windows 用戶端電腦解除安裝

Windows 用戶端電腦上已安裝 Printer Delete Utility，並已用來解除安裝印表機驅動程式。使用軟體前，您不需要連線至 Fiery Server。

- 1 選取 Fiery Printer Delete Utility 核取方塊，並依照螢幕的安裝指示進行。
- 2 按一下 Start，選取程式集或所有程式，然後選取 Fiery。
- 3 選取 Printer Delete Utility。

在您的電腦中找到的任何 Fiery Server 印表機驅動程式將一併列出。



- 4 執行下列其中一個動作：
  - 若要刪除印表機，請選取印表機名稱旁的核取方塊，然後按一下刪除選取的印表機。
  - 若要刪除所有已安裝的印表機驅動程式，請選取刪除所有印表機驅動程式核取方塊，然後按一下確定。
- 5 當您完成刪除印表機驅動程式時，請按一下結束。





# Примечания к выпуску для заказчика

## Fiery PostScript Driver для Windows

Этот документ содержит важную информацию об установке драйвера Fiery Driver. Обязательно сообщите эту информацию всем пользователям, прежде чем приступить к установке.

### Установка

#### Установка драйвера PS Fiery

После загрузки драйвера принтера из Центра загрузок его можно установить и настроить для установленных компонентов принтера.

Драйверы принтера поддерживаются в следующих версиях ОС.

- Windows 10 и Server 2016
- Windows 8.1 и Server 2012 R2
- Windows 8 и Server 2012
- Windows 7 и Server 2008 R2
- Windows Vista и Server 2008

**Примечание:** Windows Vista и Server 2008 поддерживаются только при использовании Fiery Driver 5.0.

Когда вы устанавливаете драйвер принтера и завершаете подключение для печати, автоматически создается локальный принтер (порт 9100). Позднее подключение через этот порт можно изменить в соответствии с типом используемой сети.

**Примечание:** Для правильной работы драйвера принтера требуется, чтобы в системе Windows, в которой он устанавливается, были установлены все предназначенные для нее обновления от Microsoft. Это относится и к Windows 7, Windows Server 2008 R2, Windows 8.1 и Windows Server 2012 R2. Если это требование не выполнено, система Windows может быть уязвима перед вредоносными программами и хакерскими атаками, а программное обеспечение драйвера принтера может работать неправильно.

Вот обновления Windows, которые нужно установить:

- Windows 7 и Windows Server 2008 R2 — KB4467107 или более поздние
- Windows 8.1 и Windows Server 2012 R2 — KB4467697 или более поздние

**1** Дважды щелкните ZIP-файл.

**2** Дважды щелкните приложение PRNTDVR.exe, чтобы начать установку.

- 3 Нажмите кнопку **Запустить** в окне **Открыть файл** — предупреждение системы безопасности.
- 4 В диалоговом окне **Fiery Driver Installer** выберите язык драйвера принтера и нажмите кнопку **Далее**.  
Появится окно **Fiery Driver Installer — InstallShield Wizard**.
- 5 Нажмите кнопку **Далее** в диалоговом окне **Вас приветствует программа InstallShield Wizard для Fiery Driver Installer**.
- 6 Ознакомьтесь с текстом лицензионного соглашения, установите флажок **Я принимаю условия лицензионного соглашения**, затем нажмите кнопку **Далее**.
- 7 Выполните одно из следующих действий в зависимости от указанной операционной системы Windows.
  - Windows 10 и Server 2016: щелкните ссылку **Нужный принтер отсутствует в списке**.
  - Windows 8.1, 8, Server 2012 и Server 2012 R2: щелкните ссылку **Нужный принтер отсутствует в списке**.
- 8 Чтобы добавить локальный принтер из сети, выполните одно из следующих действий.
  - Windows 10 и Server 2016: выберите вариант **Добавить локальный или сетевой принтер с параметрами, заданными вручную**.
  - Windows 8.1, 8, Server 2012 и Server 2012 R2: выберите вариант **Добавить локальный или сетевой принтер с параметрами, заданными вручную**.
  - Windows 7 и Server 2008 R2: выберите вариант **Добавить локальный принтер**.
  - Windows Vista и Server 2008: выберите вариант **Добавить локальный принтер**.
- 9 Выберите сначала вариант **Создать новый порт**, затем в меню **Тип порта** — вариант **Стандартный порт TCP/IP**, после чего нажмите кнопку **Далее**.

**Примечание:** Порт WSD поддерживается в Windows 7 или более поздней версии.

- 10 Выполните одно из следующих действий.
  - Windows 10 и Server 2016: введите имя узла или IP-адрес **Fiery Server**. Установите флажок **Опросить принтер и выбрать драйвер автоматически**. Нажмите кнопку **Далее**.
  - Windows 8.1, 8, Server 2012 и Server 2012 R2: введите имя узла или IP-адрес **Fiery Server**. Установите флажок **Опросить принтер и выбрать драйвер автоматически**. Нажмите кнопку **Далее**.
  - Windows 7, Vista, Server 2008 и Server 2008 R2: введите имя узла или IP-адрес **Fiery Server** и нажмите кнопку **Далее**.

- 11 В поле **Принтеры** выберите принтер и нажмите кнопку **Далее**.

**Примечание:** Выберите драйвер принтера с пометкой **US** или драйвер без пометки **EU** для Северной Америки (стандартный формат документа — **Letter**). Либо выберите драйвер принтера без пометки **US** или драйвер с пометкой **EU** для других регионов (стандартный формат документа — **A4**).

- 12 Введите имя **Fiery Server** в поле **Имя принтера** и нажмите кнопку **Далее**.

Это имя используется в папке **Устройства и принтеры** (эта папка еще может называться **Принтеры и факсы** или **Принтеры**), а также в окне очередей.

**13** Следуйте инструкциям, показанным на экране.

Укажите, требуется ли использовать этот принтер по умолчанию. Не открывайте общий доступ к принтеру и не печатайте тестовую страницу на этом этапе.

Продолжите установку драйвера принтера и на последнем экране нажмите кнопку **Готово**.

Необходимые файлы установлены на жесткий диск.

**14** Настройте дополнительные устанавливаемые устройства.

Подробные сведения см. в разделе *Печать* сопроводительной документации к Fiery Server.

**15** Чтобы настроить подключение через другой порт (не 9100), см. раздел *Печать* сопроводительной документации к Fiery Server.

**16** Чтобы использовать драйвер принтера, на его вкладке **Дополнительно** необходимо выбрать следующие параметры.

- Использовать очередь печати (ускорение работы приложений).
- Начинать печать немедленно.
- Первыми печатать документы из очереди.

**17** Нажмите сначала кнопку **Применить** в диалоговом окне **Свойства Fiery Server**, затем — кнопку **ОК**.

## Удалить

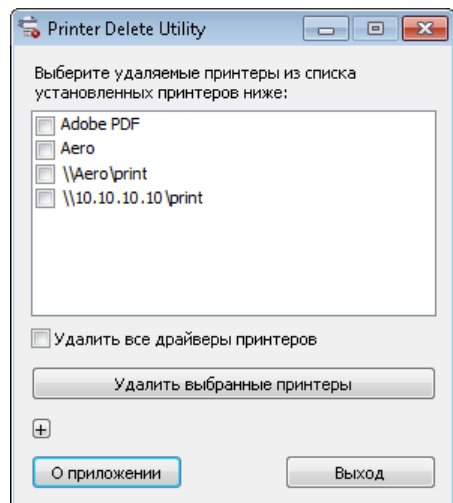
### **Удаление драйверов принтера с клиентских компьютеров с ОС Windows**

Служебная программа Printer Delete Utility устанавливается и используется локально для удаления драйверов принтера с клиентского компьютера Windows. Для использования программы не нужно подключать сервер Fiery Server.

- 1** Установите флажок **Fiery Printer Delete Utility** и следуйте отображаемым на экране инструкциям по установке.
- 2** Нажмите **Пуск**, выберите **Программы** или **Все программы**, затем выберите **Fiery**.

**3** Выберите Printer Delete Utility.

Отображается список всех драйверов принтеров Fiery Server, найденных на компьютере.



**4** Выполните следующие действия.

- Чтобы удалить принтер, установите флажок рядом с именем принтера и нажмите Delete the Selected Printers (Удалить выбранные принтеры).
- Чтобы удалить все установленные драйверы принтеров, установите флажок Delete All Printer Drivers (Удалить все драйверы принтеров) и нажмите кнопку ОК.

**5** Завершив удаление драйверов принтера, нажмите кнопку Выход.



# Informacje o wersji dla klientów

## Fiery PostScript Driver dla Windows

Niniejszy dokument zawiera ważne informacje dotyczące instalacji sterownika Fiery. Przed kontynuacją instalacji należy przekazać zawarte w nim informacje wszystkim użytkownikom

### Podłączanie

#### Zainstaluj sterownik Fiery PS

Po pobraniu sterownika drukarki z Centrum pobierania można go zainstalować i skonfigurować w sposób odpowiadający opcjom zainstalowanym dla drukarki.

Sterowniki drukarki są obsługiwane przez następujące wersje systemu operacyjnego:

- Windows 10/Server 2016
- Windows 8.1/Server 2012 R2:
- Windows 8/Server 2012:
- Windows 7/Server 2008 R2
- Windows Vista/Server 2008 w wersji

**Uwaga:** Windows Vista/Server 2008 jest obsługiwany tylko w przypadku Fiery Driver 5.0.

Po zainstalowaniu sterownika drukarki i skonfigurowaniu połączenia drukowania automatycznie tworzona jest drukarka lokalna (port 9100). Później można zmienić połączenie z portem zgodnie z typem używanej sieci.

**Uwaga:** Dla poprawnej pracy sterownika drukarki wymagane jest, że aby system Windows, w którym instaluje się sterownik, miał wszystkie aktualizacje firmy Microsoft dla danego systemu operacyjnego. Dotyczy to systemu Windows 7, Windows Server 2008 w wersji R2, Windows 8.1 i Windows Server 2012 R2. W przeciwnym razie mogą występować luki zabezpieczeń w systemie Windows i oprogramowanie sterownika drukarki może nie działać zgodnie z oczekiwaniami.

Aktualizacje systemu Windows, które należy zainstalować:

- Windows 7 i Windows Server 2008 w wersji R2 – KB4467107 lub nowsza wersja
- Windows 8.1 i Windows Server 2012 R2 – KB4467697 lub nowsza wersja

**1** Kliknij dwukrotnie plik .zip.

**2** Kliknij dwukrotnie aplikację PRNTDVR.exe, aby rozpocząć proces instalacji.

- 3 Kliknij przycisk **Uruchom** w oknie **Otwórz plik - ostrzeżenie o zabezpieczeniach**.
- 4 W oknie dialogowym **Fiery Driver Installer** wybierz wersję językową sterownika drukarki i kliknij przycisk **Dalej**.  
Zostanie wyświetlone okno **Fiery Driver Installer — Kreator InstallShield**.
- 5 Kliknij przycisk **Dalej** w oknie dialogowym **Kreator InstallShield** produktu **Fiery Driver Installer — Zapraszamy**.
- 6 Przeczytaj umowę licencyjną, kliknij opcję **Akceptuję warunki umowy licencyjnej**, a następnie kliknij przycisk **Dalej**.
- 7 W tych systemach operacyjnych Windows należy wykonać następujące czynności:
  - Windows 10/Server 2016: Kliknij opcję **Drukarki, której szukam, nie ma na liście**.
  - Windows 8.1/8/Server 2012/Server 2012 R2: Kliknij opcję **Drukarki, której szukam, nie ma na liście**.
- 8 Aby dodać lokalną drukarkę w sieci, należy wykonać jedną z następujących czynności:
  - Windows 10/Server 2016: Wybierz opcję **Dodaj drukarkę lokalną lub sieciową z ustawieniami ręcznymi**.
  - Windows 8.1/8/Server 2012/Server 2012 R2: Wybierz opcję **Dodaj drukarkę lokalną lub sieciową z ustawieniami ręcznymi**.
  - Windows 7/Server 2008 R2: Wybierz opcję **Dodaj drukarkę lokalną**.
  - Windows Vista/Server 2008: Wybierz opcję **Dodaj drukarkę lokalną**.
- 9 Wybierz opcję **Utwórz nowy port**, wybierz pozycję **Standardowy port TCP/IP** z menu **Typ portu**, a następnie kliknij przycisk **Dalej**.

**Uwaga:** Port WSD jest obsługiwany w systemach Windows 7 i nowszych.

- 10 Wykonaj jedną z następujących czynności:
  - Windows 10/Server 2016: Wpisz nazwę hosta lub adres IP serwera druku **Fiery Server**. Zaznacz pole wyboru **Sprawdź drukarkę i automatycznie wybierz sterownik do użycia**. Kliknij przycisk **Dalej**.
  - Windows 8.1/8/Server 2012/Server 2012 R2: Wpisz nazwę hosta lub adres IP **Fiery Server**. Zaznacz pole wyboru **Sprawdź drukarkę i automatycznie wybierz sterownik do użycia**. Kliknij przycisk **Dalej**.
  - Windows 7/Vista/Server 2008/Server 2008 R2: Wpisz nazwę hosta lub adres IP **Fiery Server**, a następnie kliknij **Dalej**.

- 11 W polu **Drukarki** wybierz drukarkę i kliknij przycisk **Dalej**.

**Uwaga:** Wybierz sterownik drukarki z literami „US” lub bez liter „EU” w przypadku Ameryki Północnej (domyślne ustawienie opcji **Rozmiar dokumentu** to **Letter**) bądź bez liter „US” lub z literami „EU” w przypadku krajów z innych części świata (domyślne ustawienie opcji **Rozmiar dokumentu** to **A4**).

- 12 Wpisz nazwę serwera druku **Fiery Server** w polu **Nazwa drukarki** i kliknij przycisk **Dalej**.

Ta nazwa jest używana w folderze **Urządzenia** i drukarki (albo **Drukarki i faksy** lub **Drukarki**) i oknach kolejek.

- 13 Postępuj zgodnie z instrukcjami wyświetlanymi na ekranie.

Określ, czy urządzenie ma być drukarką domyślną. Nie należy w tym momencie udostępniać drukarki ani drukować strony testowej.

Kontynuuj instalację sterownika drukarki i na ostatnim ekranie kliknij przycisk **Zakończ**.

Niezbędne pliki zostaną zainstalowane na dysku twardym.

**14** Skonfiguruj opcje do zainstalowania.

Aby uzyskać więcej informacji, należy zapoznać się z sekcją *Drukowanie* w dokumentacji dostarczonej z drukarką Fiery Server.

**15** Aby skonfigurować połączenie z portem innym niż 9100, zobacz *Drukowanie* w dokumentacji dostarczonej z Fiery Server.

**16** Aby korzystać ze sterownika drukarki, należy wybrać następujące opcje na karcie Zaawansowane sterownika drukarki:

- Buforuj dokumenty tak, aby program szybciej skończył drukowanie
- Rozpocznij drukowanie natychmiast
- Jako pierwsze drukuj dokumenty buforowane

**17** Kliknij przycisk Zastosuj w oknie Fiery ServerWłaściwości, a następnie kliknij przycisk OK.

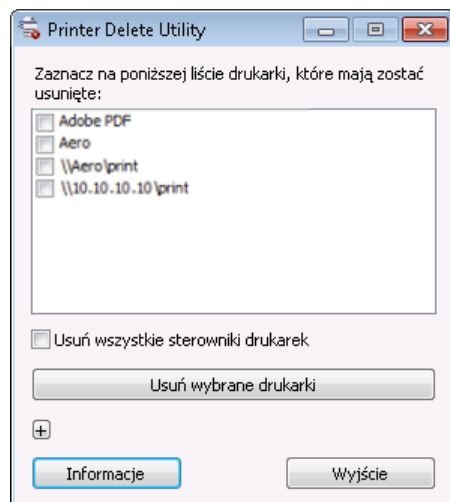
## Odinstaluj

### Odinstalowywanie sterowników drukarki z komputerów klienckich z systemem Windows

Program Printer Delete Utility jest instalowany i używany lokalnie do odinstalowywania sterowników drukarki z komputera klienckiego z systemem Windows. Ustanawianie połączenia z serwerem druku Fiery Server przed rozpoczęciem korzystania z oprogramowania nie jest konieczne.

- 1 Zaznacz pole wyboru Fiery Printer Delete Utility i postępuj zgodnie z instrukcjami dotyczącymi instalacji, wyświetlanymi na ekranie.
- 2 Kliknij przycisk Start, wybierz polecenie Programy lub Wszystkie programy, a następnie wybierz opcję Fiery.
- 3 Wybierz opcję Printer Delete Utility.

Zostanie wyświetlona lista sterowników drukarki serwera druku Fiery Server znalezionych na komputerze.



- 4** Należy wykonać jedną z następujących czynności:
  - Aby usunąć drukarkę, zaznacz pole wyboru obok nazwy drukarki i kliknij przycisk Usuń wybrane drukarki.
  - Aby usunąć wszystkie zainstalowane sterowniki drukarki, zaznacz pole wyboru Usuń wszystkie sterowniki drukarki i kliknij przycisk OK.
- 5** Po zakończeniu usuwania sterowników drukarki kliknij przycisk Zakończ.





# Müşteri sürüm notları

## Windows için Fiery PostScript Driver

Bu belge, Fiery sürücüsünü yükleme hakkında önemli bilgiler içermektedir. Yüklemeye devam etmeden önce tüm kullanıcılara bu bilgileri sağladığınızdan emin olun.

### Yükleme

#### Fiery PS sürücüsünü yükleme

Yazıcı sürücüsünü İndirme merkezi'nden indirdikten sonra yükleyebilir ve yazıcıda yüklü olan seçenekler için yapılandırabilirsiniz.

Yazıcı sürücülerini aşağıdaki işletim sistemi sürümlerinde desteklenir:

- Windows 10/Server 2016
- Windows 8.1/Server 2012 R2
- Windows 8/Server 2012
- Windows 7/Server 2008 R2
- Windows Vista/Server 2008

**Not:** Windows Vista/Server 2008 yalnızca Fiery Driver 5.0 için desteklenmektedir.

Yazıcı sürücüsünü yükleyip yazdırma bağlantısını tamamladığınızda otomatik olarak bir yerel yazıcı oluşturmuş olursunuz (Bağlantı noktası 9100). Daha sonra ağ tipinize göre bağlantı noktası bağlantısını değiştirebilirsiniz.

**Not:** Yazıcı sürücüsünün doğru bir şekilde çalışması için yükleneceği Windows sistemde Microsoft'un ilgili işletim sistemi için yayınladığı tüm güncelleştirmelerin yüklü olması gerekir. Windows 7, Windows Server 2008 R2, Windows 8.1 ve Windows Server 2012 R2 bu kapsamdadır. Bu işlem yapılmazsa Windows sisteminde güvenlik açıkları olabilir ve yazıcı sürücüsü yazılımı beklenen şekilde çalışmayabilir.

Yüklenmesi gereken Windows güncellemeleri şunlardır:

- Windows 7 ve Windows Server 2008 R2: KB4467107 veya üzeri
- Windows 8.1 ve Windows Server 2012 R2: KB4467697 veya üzeri

1 .zip dosyasını çift tıklayın.

2 PRNTDVR.exe uygulamasını çift tıklayarak yükleme işlemine başlayın.

- 3 Dosya Aç - Güvenlik Uyarısı penceresinde Çalıştır'ı tıklayın.
- 4 Fiery Driver Installer iletişim kutusunda yazıcı sürücüsü dilini seçin ve İleri'ye tıklayın.  
Fiery Driver Installer - InstallShield Wizard görünür.
- 5 Fiery Driver Installer için InstallShield sihirbazı'na hoş geldiniz iletişim kutusunda İleri'ye tıklayın.
- 6 Lisans anlaşmasını okuyun, Lisans anlaşmasındaki şartları kabul ediyorum. seçeneğini ve sonra İleri ögesine tıklayın.
- 7 Şu Windows işletim sistemleri için aşağıdakilerden birini yapın:
  - Windows 10/Server 2016: istediğim yazıcı listede yok seçeneğini tıklayın.
  - Windows 8.1/8/Server 2012/Server 2012 R2: istediğim yazıcı listede yok seçeneğini tıklayın.
- 8 Ağ üzerine bir yerel yazıcı eklemek için aşağıdakilerden birini yapın:
  - Windows 10/Server 2016: El ile yapılan ayarlarla bir yerel yazıcı veya ağ yazıcısı ekle'yi seçin.
  - Windows 8.1/8/Server 2012/Server 2012 R2: El ile yapılan ayarlarla bir yerel yazıcı veya ağ yazıcısı ekle'yi seçin.
  - Windows 7/Server 2008 R2: Yerel yazıcı ekle'yi seçin.
  - Windows Vista/Server 2008: Yerel yazıcı ekle'yi seçin.
- 9 Yeni bağlantı noktası oluştur seçeneğini belirleyin, Bağlantı noktası türü menüsünden Standart TCP/IP Bağlantı Noktası seçeneğini belirleyin ve İleri'yi tıklayın.  
**Not:** WSD bağlantı noktası, Windows 7 veya sonrasında desteklenir.
- 10 Şunlardan birini yapın:
  - Windows 10/Server 2016: Ana bilgisayar adını veya IP adresini yazın Fiery Server. Yazıcıyı sorgulayın ve kullanılacak sürücüyü otomatik olarak seçin onay kutusunu seçin. İleri'yi tıklayın.
  - Windows 8.1/8/Server 2012/Server 2012 R2: Fiery Server ana bilgisayar adını veya IP adresini yazın. Yazıcıyı sorgulayın ve kullanılacak sürücüyü otomatik olarak seçin onay kutusunu seçin. İleri'yi tıklayın.
  - Windows 7/Vista/Server 2008/Server 2008 R2: Fiery Server ana bilgisayar adını veya IP adresini yazıp İleri'yi tıklayın.
- 11 Yazıcılar kutusunda yazıcınızı seçin ve İleri'yi tıklayın.  
**Not:** Kuzey Amerika (varsayılan Belge boyutu Letter) için "ABD" nitelikli veya "AB" niteliği taşımayan ya da Uluslararası (varsayılan Belge boyutu A4) için "ABD" niteliği taşımayan veya "AB" nitelikli yazıcı sürücüsünü seçin.
- 12 Yazıcı adı alanına Fiery Server için bir ad yazıp İleri'yi tıklayın.  
Bu ad, Cihazlar ve yazıcılar (veya Yazıcılar ve faksler ya da Yazıcılar) klasöründe ve kuyruklar penceresinde kullanılır.
- 13 Ekrandaki talimatları izleyin.  
Bunu varsayılan yazıcınız yapmak isteyip istemediğinizi belirtin. Bu aşamada yazıcıyı paylaşmayın ve Test sayfası yazdırmayın.  
Yazıcı sürücüsü kurulumu ile devam edin ve son ekranda Sonlandır'ı tıklayın.  
Gerekli dosyalar sabit disk sürücünüze yüklenir.

**14** Kurulabilir seçenekleri yapılandırın.

Daha fazla bilgi için Fiery Server ile birlikte gelen belgede *Yazdırma* bölümüne bakın.

**15** Bağlantı noktası 9100 dışında bir bağlantı kurmak için Fiery Server ile sağlanan belgede *Yazdırma* bölümüne bakın.

**16** Yazıcı sürücüsünü kullanmak için yazıcı sürücüsünün Gelişmiş sekmesinde aşağıdaki seçenekleri belirleyin:

- Programın yazdırma işlemini daha hızlı tamamlaması için yazdırma belgelerini beklet
- Hemen yazdırmayı başlat
- Önce bekletilen belgeleri yazdır

**17** Özellikler iletişim kutusunda Fiery Server Uygula'yı, ardından Tamam'ı tıklayın.

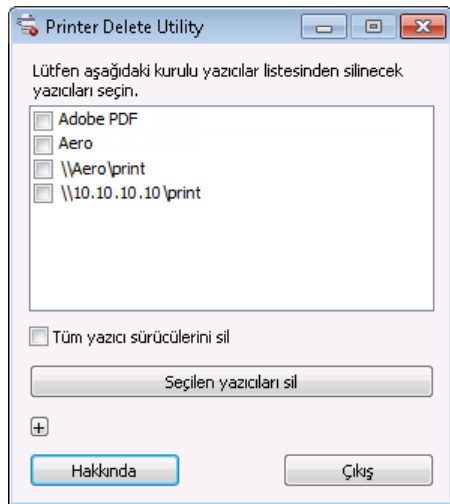
## Kaldırma

### Windows istemci bilgisayarlardan yazıcı sürücülerini kaldırma

Printer Delete Utility kuruludur ve bir istemci Windows bilgisayarından yazıcı sürücülerini kaldırmak için yerel olarak kullanılır. Yazılımı kullanmadan önce Fiery Server ögesine bağlanmanıza gerek yoktur.

- 1 Fiery yazıcı silme uygulaması onay kutusunu seçin ve ekrandaki kurulum talimatlarını uygulayın.
- 2 Başlat'ı tıklayın, Programlar veya Tüm Programlar'ı seçin ve ardından Fiery ögesini seçin.
- 3 Printer Delete Utility ögesini seçin.

Bilgisayarınızda bulunan tüm Fiery Server yazıcı sürücülerini listelenir.



**4** Şunlardan birini yapın:

- Bir yazıcıyı silmek için yazıcı adının yanındaki onay kutusunu işaretleyin ve Seçilen Yazıcıları Sil ögesini tıklayın.
- Kurulu tüm yazıcı sürücülerini silmek için Tüm Yazıcı Sürücülerini Sil onay kutusunu işaretleyin ve Tamam ögesini tıklayın.

**5** Yazıcı sürücülerini silme işlemini tamamladığınızda Exit (Çıkış) seçeneğini tıklayın.



# Poznámky k verzi pro zákazníky

## Fiery PostScript Driver pro Windows

Tento dokument obsahuje důležité informace o instalaci ovladače Fiery Driver. Než budete pokračovat v instalaci, nezapomeňte tyto informace poskytnout všem uživatelům.

### Instalace

#### Nainstalujte ovladač Fiery PS

Po stažení ovladače tiskárny z centra stahování jej můžete nainstalovat a konfigurovat pro nainstalované možnosti v tiskárně.

Ovladače tiskárny jsou podporovány na následujících verzích softwaru OS:

- Windows 10 / Server 2016
- Windows 8.1 / Server 2012 R2
- Windows 8 / Server 2012
- Windows 7 / Server 2008 R2
- Systémy Windows Vista / Server 2008

**Poznámka:** Windows Vista / Server 2008 jsou podporovány pouze pro Fiery Driver 5.0.

Po dokončení instalace ovladače tiskárny a tiskového připojení se automaticky vytvoří místní tiskárna (port 9100). Připojení portu můžete změnit později, v závislosti na typu sítě.

**Poznámka:** Aby tiskové ovladače fungovaly správně, je nutné, aby systém Windows, na který probíhá instalace ovladače tiskárny obsahoval všechny aktualizace od společnosti Microsoft pro daný operační systém. To zahrnuje systémy Windows 7, Windows Server 2008 R2, Windows 8.1 a Windows Server 2012 R2. Pokud toto není provedeno, mohou v systému Windows existovat zranitelná místa z hlediska bezpečnosti a ovladač tiskárny nemusí fungovat dle očekávání.

Následující aktualizace systému Windows by měly být nainstalovány:

- Windows 7 a Windows Server 2008 R2 – KB4467107 nebo novější
- Windows 8.1 a Windows Server 2012 R2 – KB4467697 nebo novější

**1** Dvakrát klikněte na soubor .zip.

**2** Dvakrát klikněte na aplikaci PRNTDVR.exe a zahajte proces instalace.

- 3 Klikněte na tlačítko Spustit v okně Otevřít soubor – upozornění zabezpečení.
- 4 V dialogovém okně Fiery Driver Installer vyberte jazyk ovladače tiskárny a klikněte na tlačítko Další.  
Zobrazí se okno Fiery Driver Installer – průvodce InstallShield.
- 5 Klikněte na tlačítko Další v okně Vítá vás průvodce InstallShield pro Fiery Driver Installer.
- 6 Přečtěte si licenční smlouvu, klikněte na položku Přijímám podmínky licenční smlouvy a pak klikněte na tlačítko Další.
- 7 V případě uvedených operačních systémů Windows proveďte jednu z následujících akcí:
  - Windows 10/Server 2016: Klikněte na tlačítko Požadovaná tiskárna není v seznamu.
  - Windows 8.1/8/Server 2012/Server 2012 R2: Klikněte na tlačítko Požadovaná tiskárna není v seznamu.
- 8 Chcete-li přidat místní tiskárnu v síti, proveďte jednu z následujících akcí:
  - Windows 10/Server 2016: Vyberte možnost Přidat místní nebo síťovou tiskárnu pomocí ručního nastavení.
  - Windows 8.1/8/Server 2012/Server 2012 R2: Vyberte možnost Přidat místní tiskárnu nebo síťovou tiskárnu pomocí ručního nastavení.
  - Windows 7/Server 2008 R2: Vyberte možnost Přidat místní tiskárnu.
  - Windows Vista/Server 2008: Vyberte možnost Přidat místní tiskárnu.
- 9 Vyberte možnost Vytvořit nový port, v nabídce Typ portu vyberte možnost Standardní port protokolu TCP/IP a pak klikněte na tlačítko Další.

**Poznámka:** Port WSD je podporován v systémech Windows 7 a novějších.

- 10 Proveďte jednu z těchto akcí:
  - Windows 10/Server 2016: Zadejte název nebo IP adresu hostitele Fiery Server. Zaškrtněte políčko Pomocí dotazu vyhledejte tiskárnu a automaticky vyberte ovladač, který se má použít. Klikněte na tlačítko Další.
  - Windows 8.1/8/Server 2012/Server 2012 R2: Zadejte název nebo IP adresu hostitele Fiery Server. Zaškrtněte políčko Pomocí dotazu vyhledejte tiskárnu a automaticky vyberte ovladač, který se má použít. Klikněte na tlačítko Další.
  - Windows 7/Vista/Server 2008/Server 2008 R2: Zadejte název nebo IP adresu hostitele Fiery Server a pak klikněte na tlačítko Další.

- 11 V poli Tiskárny vyberte tiskárnu a klikněte na tlačítko Další.

**Poznámka:** Vyberete ovladač tiskárny s označením US nebo bez označení EU pro Severní Ameriku (výchozí velikostí dokumentu je formát Letter) nebo mezinárodní ovladač bez označení US nebo s označením EU (výchozí velikostí dokumentu je formát A4).

- 12 Do pole Název tiskárny zadejte název produktu Fiery Server a pak klikněte na tlačítko Další.

Tento název se používá ve složce Zařízení a tiskárny (nebo Tiskárny a faxy či Tiskárny) a v okně front.

- 13 Postupujte podle pokynů na obrazovce.

Uveďte, zda má být tato tiskárna nastavena jako výchozí. Nyní tiskárnu nesdílejte a netiskněte zkušební stránku.

Pokračujte v instalaci ovladače tiskárny a v posledním okně klikněte na tlačítko Dokončit.

Na pevný disk se nainstalují potřebné soubory.

**14** Nakonfigurujte instalovatelné možnosti.

Další informace najdete v dokumentaci dodávané se serverem Fiery Server v části *Tisk*.

**15** Chcete-li nastavit jiné připojení než port 9100, projděte si kapitolu *Tisk* v dokumentaci doprovázející váš server Fiery Server.**16** Chcete-li použít tento ovladač tiskárny, musíte na kartě *Upřesnit tohoto ovladače tiskárny* vybrat následující možnosti:

- Řadit dokumenty do fronty a umožnit tím tisk ukončit rychleji
- Zahájit tisk okamžitě
- Zařazené dokumenty vytisknout nejdříve

**17** V dialogovém okně *Vlastnosti produktu Fiery Server* klikněte na tlačítko *Použít* a pak klikněte na tlačítko *OK*.

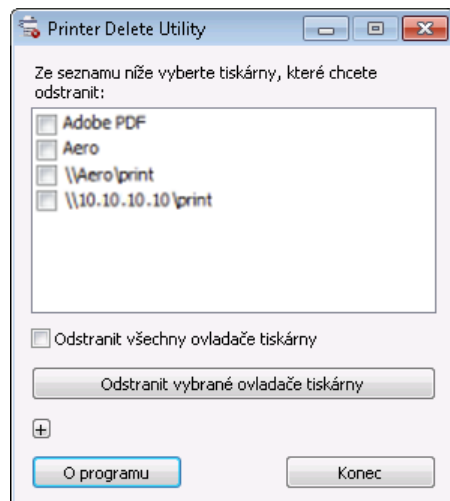
## Odinstalovat

### Odstalace ovladačů tiskáren z klientských počítačů se systémem Windows

Nástroj *Printer Delete Utility* je instalován a lokálně využíván k odinstalaci ovladačů tiskáren z klientského počítače se systémem Windows. Před použitím tohoto softwaru není nutné se připojovat k produktu Fiery Server.

- 1 Zaškrtněte políčko *Fiery Printer Delete Utility* a postupujte podle pokynů k instalaci na obrazovce.
- 2 Klikněte na tlačítko *Start*, vyberte možnost *Programy* nebo *Všechny programy* a pak vyberte položku *Fiery*.
- 3 Vyberte možnost *Printer Delete Utility*.

Zobrazí se všechny ovladače tiskárny produktu Fiery Server, které jsou v počítači nalezeny.

**4** Použijte jeden z následujících způsobů:

- Chcete-li odstranit tiskárnu, zaškrtněte políčko vedle jejího názvu a pak klikněte na tlačítko *Odstranit vybrané ovladače tiskárny*.
- Chcete-li odstranit všechny nainstalované ovladače tiskáren, zaškrtněte políčko *Odstranit všechny ovladače tiskárny* a klikněte na tlačítko *OK*.

- 5 Po odstranění požadovaných ovladačů tiskáren klikněte na tlačítko Konec.



# Kundeproduktbemærkninger

## Fiery PostScript Driver til Windows

Dette dokument indeholder vigtige oplysninger om installationen af Fiery Driver. Sørg for at give disse oplysninger til alle brugere, før du fortsætter installationen.

### Installation

#### Installer Fiery PS Driveren

Når du har downloadet printerdriveren fra downloadcentret, kan du installere og konfigurere den i forhold til de installerede valgmuligheder på printeren.

Printerdriverne understøttes på følgende OS-versioner:

- Windows 10/Server 2016
- Windows 8.1/Server 2012 R2
- Windows 8/Server 2012
- Windows 7/Server 2008 R2
- Windows Vista/Server 2008

**Bemærk:** Windows Vista/Server 2008 understøttes kun til Fiery Driver 5.0.

Når du installerer printerdriveren og gennemfører printerforbindelsen, opretter du automatisk en lokal printer (Port 9100). Du kan ændre portforbindelsen senere efter din netværks type.

**Bemærk:** For at printerdriveren skal kunne fungere korrekt, er det påkrævet, at det Windows-system, printerdriveren installeres på, har alle opdateringer fra Microsoft til det givne operativsystem. Dette omfatter Windows 7, Windows Server 2008 R2, Windows 8.1 og Windows Server 2012 R2. Hvis dette ikke er gjort, kan der være sikkerhedsproblemer på Windows-systemet, og printerdriversoftwarens fungerer muligvis ikke som forventet.

Windows-opdateringerne, der skal installeres, er som følger:

- Windows 7 og Windows Server 2008 R2 - KB4467107 eller nyere
- Windows 8.1 og Windows Server 2012 R2 - KB4467697 eller nyere

**1** Dobbeltklik på .zip filen.

**2** Dobbeltklik PRNTDVR.exe programmet for at starte installationsprocessen.

**3** Klik Køri Åbn fil - Sikkerhedsadvarsel vinduet.



**4** I Fiery Driver Installer dialogboksen, vælg printerdriverens sprog og klik Næste.

Fiery Driver Installer - InstallShield Wizard vises.

**5** Klik Næste i Velkommen til InstallShield Wizard for Fiery Driver Installer dialog boks.

**6** Læs licensaftalen, klik på Jeg accepterer vilkårene i licensaftalen og klik Næste.

**7** For disse Windows-operativsystemer, skal du gøre et af følgende:

- Windows 10/Server 2016: Klik Den printer, jeg ønsker, er ikke angivet.
- Windows 8.1/8/ Server 2012/Server 2012 R2: Klik på Den printer, jeg ønsker, er ikke angivet.

**8** For at tilføje en lokal printer på netværket, gør et af følgende:

- Windows 10/Server 2016: Vælg Tilføj en lokal printer eller netværksprinter med manuelle indstillinger.
- Windows 8.1/8/Server 2012/ Server 2012 R2: Vælg Tilføj en lokal printer eller netværksprinter med manuelle indstillinger.
- Windows 7/Server 2008 R2: Vælg Tilføj en lokal printer.
- Windows Vista/Server 2008: Vælg Tilføj en lokal printer.

**9** Vælg Opret en ny port , vælg Standard TCP/IP Port fra Type af portmenuen, og klik derefter på Næste.

**Bemærk:** WSD-porten understøttes på Windows 7 eller senere.

**10** Gør et af følgende:

- Windows 10/Server 2016: Indtast værtsnavnet eller IP-adressen til Fiery Server. Vælg Forespørg printeren og vælg automatisk driveren, der skal bruges afkrydsningsfeltet. Klik Næste.
- Windows 8.1/8/Server 2012/Server 2012 R2: Indtast værtsnavnet eller IP-adressen på Fiery Server. Vælg Forespørg printeren og vælg automatisk driveren, der skal bruges afkrydsningsfeltet. Click Next.
- Windows 7/Vista/Server 2008/Server 2008 R2: Indtast værtsnavnet eller IP-adressen til Fiery Server, og klik derefter på Næste.

**11** I Printere boksen, vælg din printer og klik Næste.

**Bemærk:** Vælg printerdriveren med "US" eller uden "EU" for Nordamerika (standard dokumentstørrelse er Letter) eller uden "US" eller "EU" for International (standard dokumentstørrelse er A4).

**12** Indtast et navn til Fiery Serveri Printernavn feltet og klik Næste.

Dette navn bruges i Enheder og Printere (eller Printere og Faxe eller Printere ) mappe og printkø vinduet.

**13** Følg anvisningerne på skærmen.

Angiv om du vil gøre den til standardprinter. Del ikke printeren, og udskriv ikke en testside på nuværende tidspunkt.

Fortsæt med installationen af printerdriveren, og klik på på det sidste skærmbillede Afslut .

De nødvendige filer er installeret på din harddisk.

**14** Konfigurér de installerbare muligheder.

For mere information, se *Printning* i dokumentationen, der følger med din Fiery Server .

**15** For at oprette en anden forbindelse end Port 9100, se *Printning* i dokumentationen, der følger med din Fiery Server.

**16** For at bruge printerdriveren skal du vælge følgende indstillinger på Avanceret fanen i printerdriveren:

- Spool print dokumenter, så programmet slutter udskrivning hurtigere
- Start udskrivning med det samme
- Udskriv spooled dokumenter først

**17** Klik Anvend Fiery Server Egenskaber dialogboksen, og klik derefter på OK.

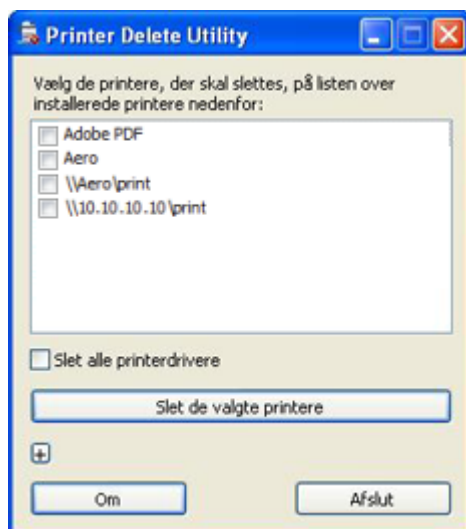
## Afinstaller

### Afinstaller printerdrivere fra Windows-klientcomputere

Printer Delete Utility installeres og bruges lokalt til at afinstallere printerdrivere fra en Windows-klientcomputer. Det er ikke nødvendigt at oprette forbindelse til Fiery Server inden brug af softwaren.

- 1** Vælg afkrydsningsfeltet Fiery Printer Delete Utility, og følg vejledningen på skærmen.
- 2** Klik på Start, vælg Programmer eller Alle programmer, og vælg Fiery.
- 3** Vælg Printer Delete Utility.

Den indeholder de Fiery Server-printerdrivere, der findes på computeren.



**4** Gør et af følgende:

- En printer slettes ved at markere afkrydsningsfeltet ud for printernavnet og klikke på Delete the Selected Printers (Slet de valgte printere).
- Alle de installerede printerdrivere slettes ved at markere afkrydsningsfeltet Delete All Printer Drivers (Slet alle printerdrivere) og klikke på OK.

**5** Klik på Exit (Afslut), når du er færdig med at slette printerdrivere.



# Asiakkaan julkaisutiedot

## Fiery PostScript Driver Windows

Tämä dokumentti sisältää tärkeitä tietoja Fiery-ohjaimen asentamisesta. Anna nämä tiedot kaikille käyttäjille ennen asennuksen jatkamista.

### Asennus

#### Asenna Fiery PS -ohjain

Kun olet ladannut tulostinohjaimen latauskeskuksesta, voit asentaa sen ja määrittää sen tulostimeen asennettujen ominaisuuksien mukaisesti.

Seuraavat käyttöjärjestelmäversiot tukevat tulostinohjaimia:

- Windows 10 / Server 2016
- Windows 8.1 / Server 2012 R2
- Windows 8 / Server 2012
- Windows 7 / Server 2008 R2
- Windows Vista / Server 2008

**Huomaa:** Windows Vista / Server 2008 on tuettu vain version Fiery Driver 5.0 osalta.

Kun asennat tulostinohjaimen ja luot tulostusyhteyden, luot automaattisesti paikallisen tulostimen (portti 9100). Voit muokata porttiyhteyttä myöhemmin verkkosi tyyppin mukaan.

**Huomaa:** Jotta tulostinohjain toimisi oikein, Windows-järjestelmässä, johon tulostinohjain asennetaan, on oltava kaikki Microsoftin päivitykset kyseiselle käyttöjärjestelmälle. Tähän sisältyvät Windows 7, Windows Server 2008 R2, Windows 8.1 ja Windows Server 2012 R2. Jos näin ei ole, Windows-järjestelmässä saattaa olla turvallisuusongelmia, eikä tulostinohjainohjelmisto tällöin ehkä toimi odotetulla tavalla.

Asennettavat Windows-päivitykset ovat seuraavat:

- Windows 7 ja Windows Server 2008 R2 – KB4467107 tai uudempi
- Windows 8.1 ja Windows Server 2012 R2 – KB4467697 tai uudempi

**1** Kaksoisnapsauta .zip-tiedostoa.

**2** Aloita asennus kaksoisnapsauttamalla PRNTDVR.exe-sovellusta.

**3** Napsauta Run (Suorita) Open File - Security Warning (Tiedoston avaaminen - turvallisuusvaroitus) -ikkunasta.

- 4 Valitse Fiery Driver -asennusohjelman valintaikkunasta tulostinohjaimen kieli ja napsauta Next (Seuraava).  
Fiery Driver -asennusohjelman ohjattu InstallShield-toiminto tulee näkyviin.
- 5 Napsauta Next (Seuraava) Welcome to the InstallShield Wizard for Fiery Driver Installer (Tervetuloa Fiery Driver -asennusohjelman ohjattuun InstallShield-toimintoon) -valintaikkunassa.
- 6 Lue käyttöoikeussopimus, napsauta I accept the terms of the license agreement (Hyväksyn käyttöoikeussopimuksen ehdot) ja napsauta Next (Seuraava).
- 7 Toimi Windows-käyttöjärjestelmän mukaan seuraavasti:
  - Windows 10 / Server 2016: Napsauta The printer that I want isn't listed (Haluamani tulostin ei ole luettelossa).
  - Windows 8.1/8 / Server 2012 / Server 2012 R2: Napsauta The printer that I want isn't listed (Haluamani tulostin ei ole luettelossa).
- 8 Jos haluat lisätä paikallisen tulostimen verkkoon, toimi käyttöjärjestelmän mukaan seuraavasti:
  - Windows 10 / Server 2016: Valitse Add a local printer or network printer with manual settings (Lisää paikallinen tulostin tai verkkotulostin manuaalisesti).
  - Windows 8.1/8 / Server 2012 / Server 2012 R2: Valitse Add a local printer or network printer with manual settings (Lisää paikallinen tulostin tai verkkotulostin manuaalisesti).
  - Windows 7 / Server 2008 R2: Valitse Add a local printer (Lisää paikallinen tulostin).
  - Windows Vista / Server 2008: Valitse Add a local printer (Lisää paikallinen tulostin).
- 9 Valitse Create a new port (Luo uusi portti), valitse Standard TCP/IP Port (TCP/IP-vakioportti) Type of port (Portin tyyppi) -valikosta ja napsauta sitten Next (Seuraava).  
**Huomaa:** WSD-porttia tukevat Windows 7 ja sitä uudemmat versiot.
- 10 Toimi käyttöjärjestelmän mukaan seuraavasti:
  - Windows 10 / Server 2016: Kirjoita isännän nimi tai kohteen Fiery Server IP-osoite. Valitse Query the printer and automatically select the driver to use (Kysy tulostimesta ja valitse käytettävä ohjain automaattisesti) -valintaruutu. Napsauta Next (Seuraava).
  - Windows 8.1/8 / Server 2012 / Server 2012 R2: Kirjoita isännän nimi tai kohteen Fiery Server IP-osoite. Valitse Query the printer and automatically select the driver to use (Kysy tulostimesta ja valitse käytettävä ohjain automaattisesti) -valintaruutu. Napsauta Next (Seuraava).
  - Windows 7 / Vista / Server 2008 / Server 2008 R2: Kirjoita isännän nimi tai kohteen Fiery Server IP-osoite ja napsauta sitten Next (Seuraava).
- 11 Valitse tulostimesi Printers (Tulostimet) -ruudusta ja napsauta Next (Seuraava).  
**Huomaa:** Valitse tulostinohjain, jossa lukee "US" tai ei lue "EU", jos olet Pohjois-Amerikassa (asiakirjan oletuskoko on Letter), tai tulostinohjain, jossa ei lue "US" tai lukee "EU", jos olet muissa maissa (asiakirjan oletuskoko on A4).
- 12 Nimeä Fiery Server, kirjoita nimi Printer name (Tulostimen nimi) -kenttään ja napsauta Next (Seuraava).  
Tätä nimeä käytetään Devices and Printers (Laitteet ja tulostimet) (tai Printers and Faxes (Tulostimet ja faksit) tai Printers (Tulostimet)) -kansiossa ja jonoikkunassa.

**13** Noudata näytöllä esitettyjä ohjeita.

Valitse, tehdäänkö tulostimesta oletustulostin. Älä jaa tulostinta tai tulosta testisivua tässä vaiheessa.

Jatka tulostinohjaimen asennusta ja napsauta viimeisessä näytössä Finish (Valmis).

Tarvittavat tiedostot asennetaan kiintolevyille.

**14** Määritä asennettavat valinnat.

Lisätietoja on kohdassa *Printing* (Tulostaminen) tuotteen Fiery Server mukana tulevissa asiakirjoissa.

**15** Jos haluat määrittää muun kuin portin 9100 yhteyden, katso kohta *Printing* (Tulostaminen) tuotteen Fiery Server mukana tulevissa asiakirjoissa.**16** Voit käyttää tulostinohjainta valitsemalla seuraavat vaihtoehdot tulostinohjaimen Advanced (Lisäasetukset) -välilehdestä:

- Spool print documents so program finishes printing faster  
(Taustatulosta asiakirjat, jotta ohjelma saa tulostuksen valmiiksi nopeammin)
- Start printing immediately  
(Aloita tulostus välittömästi)
- Print spooled documents first  
(Tulosta ensin taustatulostetut asiakirjat)

**17** Napsauta Apply (Käytä) Fiery Server Properties (Ominaisuudet) -valintaikkunassa ja napsauta sitten OK.

## Poista asennus

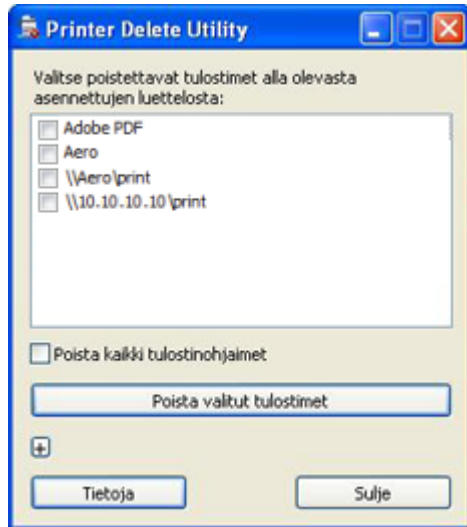
### Tulostinohjainten poistaminen Windows-asiakastietokoneista

Printer Delete Utility -apuohjelma asennetaan paikallisesti Windows-asiakastietokoneeseen ja sitä käytetään tulostinohjaimen poistamiseen kyseisestä tietokoneesta. Fiery Server -palvelimen ei tarvitse luoda yhteyttä ennen ohjelmiston käyttöä.

- 1 Valitse Fiery Printer Delete Utility -valintaruutu ja noudata näyttöön tulevia ohjeita.
- 2 Valitse Start (Käynnistä), valitse Programs (Ohjelmat) tai All Programs (Kaikki ohjelmat) ja valitse sitten Fiery.

**3** Valitse Printer Delete Utility.

Luettelossa näkyvät kaikki Fiery Server -palvelimessa olevat tulostinohjaimet.



**4** Tee jokin seuraavista:

- Jos haluat poistaa tulostimen, valitse tulostimen nimen vieressä oleva valintaruutu ja napsauta Delete the Selected Printers (Poista valitut tulostimet).
- Jos haluat poistaa kaikki asennetut tulostinohjaimet, valitse Delete All Printer Drivers (Poista kaikki tulostinohjaimet) -valintaruutu ja valitse sitten OK.

**5** Kun olet lopettanut tulostinohjainten poistamisen, valitse Close (Sulje).



# Utgivelsesmerknader for kunde

## Fiery PostScript Driver for Windows

Dette dokumentet inneholder viktig informasjon om installering av Fiery-driveren. Sørg for å formidle denne informasjonen til alle brukere før du fortsetter med installeringen.

### Installering

#### Installer Fiery PS Driver

Når du har lastet ned skriverdriveren fra nedlastingssenteret, kan du installere den og konfigurere den for tilbehøret som er installert på skriveren.

Skriverdriverne støttes i følgende OS-versjoner:

- Windows 10 / Server 2016
- Windows 8.1 / Server 2012 R2:
- Windows 8 / Server 2012:
- Windows 7 / Server 2008 R2:
- Windows Vista / Server 2008

**Merk:** Windows Vista / Server 2008 støttes bare for Fiery Driver 5.0.

Når du installerer skriverdriveren og fullfører tilkoblingen til skriveren, oppretter du automatisk en lokal skriver (Port 9100). Du kan endre porttilkoblingen senere, i henhold til nettverkstypen din.

**Merk:** For at skriverdriveren skal fungere riktig, er det nødvendig at Windows-systemet som skriverdriveren installeres på, har alle oppdateringene fra Microsoft for det aktuelle operativsystemet. Dette inkluderer Windows 7, Windows Server 2008 R2, Windows 8.1 og Windows Server 2012 R2. Hvis dette ikke er tilfelle, kan det hende det er sikkerhetssvakheter på Windows-systemet, og skriverdriverprogramvaren fungerer kanskje ikke som forventet.

Windows-oppdateringene som skal installeres, er som følger:

- Windows 7 og Windows Server 2008 R2 – KB4467107 eller nyere
- Windows 8.1 og Windows Server 2012 R2 – KB4467697 eller nyere

- 1 Dobbeltklikk på .zip-filen.
- 2 Dobbeltklikk på PRNTDVR.exe for å starte installasjonsprosessen.
- 3 Klikk på Kjør i Åpne fil – sikkerhetsadvarsel-vinduet.

- 4 I Fiery Driver Installer-dialogboksen, velger du språk for skriverdriveren og klikker på Neste.  
Fiery Driver Installer - installasjonsveiviser vises.
- 5 Klikk på Neste i Velkommen til installasjonsveiviseren for Fiery Driver Installer-dialogboksen.
- 6 Les gjennom lisensavtalen, klikk på Jeg godtar vilkårene i lisensavtalen, og klikk på Neste.
- 7 For disse Windows-operativsystemene gjør du én av de følgende tingene:
  - Windows 10 / Server 2016: Klikk på Skriveren jeg vil ha er ikke oppført.
  - Windows 8.1 / 8 / Server 2012 / Server 2012 R2: Klikk på Skriveren jeg vil ha er ikke oppført.
- 8 Hvis du vil legge til en lokal skriver på nettverket, gjør du \en av de følgende tingene:
  - Windows 10 / Server 2016: Velg Legg til en lokal skriver eller nettverksskriver med manuelle innstillinger.
  - Windows 8.1 / 8 / Server 2012 / Server 2012 R2: Velg Legg til en lokal skriver eller nettverksskriver med manuelle innstillinger.
  - Windows 7 / Server 2008 R2: Velg Legg til en lokal skriver.
  - Windows Vista / Server 2008: Velg Legg til en lokal skriver.
- 9 Velg Opprett en ny port , velg Standard TCP/IP-port fra Type port-menyen, og klikk deretter på Neste.  
**Merk:** WSD-porten støttes for Windows 7 og nyere.
- 10 Gjør én av de følgende tingene:
  - Windows 10 / Server 2016: Skriv vertsnavnet eller IP-adressen til Fiery Server. Velg Spør skriveren og velg automatisk driveren som skal brukes-boksen. Klikk på Neste.
  - Windows 8.1 / 8 / Server 2012 / Server 2012 R2: Skriv vertsnavnet eller IP-adressen til Fiery Server. Velg Spør skriveren og velg automatisk driveren som skal brukes-boksen. Klikk på Neste.
  - Windows 7 / Vista / Server 2008 / Server 2008 R2: Skriv vertsnavnet eller IP-adressen til Fiery Server, og klikk deretter på Neste.
- 11 I Skrivere-boks, velger du skriveren og klikker på Neste.  
**Merk:** Velg skriverdriveren med «US» eller uten «EU» for Nord-Amerika (standard dokumentstørrelse er Letter), eller uten «US» eller med «EU» for Internasjonal (standard dokumentstørrelse er A4).
- 12 Skriv inn et navn for Fiery Server i Skrivernavn-feltet, og klikk på Neste.  
Dette navnet brukes i Enheter og skrivere (eller Skrivere og telefakser eller Skrivere)-mappen og køvinduet.
- 13 Følg instruksjonene på skjermen.  
Angi om du vil gjøre den til standardskriveren. Ikke del skriveren, og ikke skriv ikke ut en testside nå.  
Fortsett med installeringen av skriverdriveren, og på det siste skjermbildet klikker du på Fullfør.  
De nødvendige filene er installert på harddisken.
- 14 Konfigurer alternativene som kan installeres.  
For mer informasjon, se *Utskrift* i dokumentasjonen som følger med Fiery Server.
- 15 For å konfigurere en annen tilkobling enn Port 9100, se *Utskrift* i dokumentasjonen som følger med Fiery Server.



**16** For å bruke skriverdriveren, må du velge følgende alternativer på Avansert-fanen i skriverdriveren:

- Legg dokumenter i utskriftskø slik at programmet kan fullføre utskriftene raskere
- Start utskrift umiddelbart
- Skriv ut dokumenter i utskriftskøen først

**17** Klikk på Bruk i Egenskaper for Fiery Server-dialogboksen, og klikk deretter på OK.

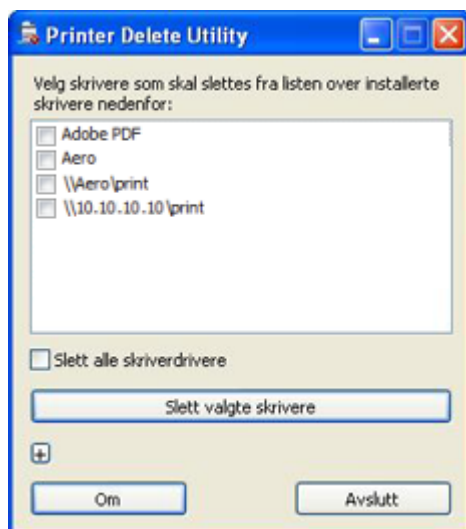
## Avinstallere

### Avinstallere skriverdrivere fra Windows-klientdatamaskiner

Printer Delete Utility installeres og brukes lokalt til å avinstallere skriverdrivere fra en Windows-klientdatamaskin. Du trenger ikke å koble til Fiery Server før du bruker programvaren.

- 1 Merk av for Fiery Printer Delete Utility og følg installeringsinstruksjonene på skjermen.
- 2 Klikk på Start, velg Programmer eller Alle programmer, og velg deretter Fiery.
- 3 Velg Printer Delete Utility.

Alle Fiery Server-skriverdrivere som blir funnet på datamaskinen, blir listet opp.



**4** Gjør ett av følgende:

- Hvis du vil slette en skriver, merker du av i avmerkingsboksen ved siden av skrivernavnet og klikker på Delete the Selected Printers (Slett de valgte skriverne).
- Hvis du vil slette alle installerte skriverdrivere, merker du av for Delete All Printer Drivers (Slett alle skriverdrivere) og klikker på OK.

**5** Klikk på Exit (Avslutt) når du er ferdig med å slette skriverdrivere.



# Kundinformation

## Fiery PostScript Driver för Windows

Det här dokumentet innehåller viktig information om installation av Fiery-drivrutinen. Skicka den här informationen till alla användare innan du går vidare med installationen.

### Installation

#### Installera Fiery PS Driver

När du har hämtat skrivardrivrutinen från Download Center (hämtningscentralen), kan du installera och konfigurera den för de installerade alternativen på skrivaren.

Skrivardrivrutinerna stöds av följande OS-versioner:

- Windows 10/Server 2016
- Windows 8.1/Server 2012 R2
- Windows 8/Server 2012
- Windows 7/Server 2008 R2
- Windows Vista/Server 2008

**Obs:** Windows Vista/Server 2008 stöds endast för Fiery Driver 5.0.

När du installerar skrivardrivrutinen och utför utskriftsanslutning, skapar du automatiskt en lokal skrivare (Port 9100). Du kan ändra portanslutningen senare i enlighet med din nätverkstyp.

**Obs:** För att skrivardrivrutinen kan fungera korrekt måste Windows-systemet som skrivardrivrutinen installeras på ha alla uppdateringar från Microsoft för operativsystemet i fråga. Det inkluderar Windows 7, Windows Server 2008 R2, Windows 8.1 och Windows Server 2012 R2. Om det inte är gjort kan det finnas säkerhetsproblem i Windows-systemet och skrivardrivrutinen fungerar inte som förväntat.

Windows-uppdateringarna som ska vara installerade är följande:

- Windows 7 och Windows Server 2008 R2 – KB4467107 eller senare
- Windows 8.1 och Windows Server 2012 R2 – KB4467697 eller senare

- 1 Dubbelklicka på .zip-filen.
- 2 Dubbelklicka på PRNTDVR.exe för att påbörja installationsprocessen.
- 3 Klicka på Run (Kör) i fönstret Open File – Security Warning (Öppna fil –Säkerhetsvarning).

- 4** I dialogrutan Fiery Driver Installer (Installationsprogram för Fiery Driver) väljer du språk och klickar på Next (Nästa).

Fiery Driver Installer - InstallShield Wizard (Installationsprogram för Fiery Driver – Guiden InstallShield) visas.

- 5** Klicka på Next (Nästa) i dialogrutan Welcome to the InstallShield Wizard for Fiery Driver Installer (Välkommen till guiden InstallShield för installationsprogram för Fiery Driver).
- 6** Läs licensavtalet, klicka på I accept the terms of the license agreement (Jag godkänner villkoren i licensavtalet) och klicka på Next (Nästa).

- 7** Gör något av följande för dessa Windows-operativsystem:

- Windows 10/Server 2016: Klicka på The printer that I want isn't listed (Skrivaren som jag vill ha är inte listad).
- Windows 8.1/8/Server 2012/Server 2012 R2: Klicka på The printer that I want isn't listed (Skrivaren som jag vill ha är inte listad).

- 8** Gör något av följande för att lägga till en lokal skrivare i nätverket:

- Windows 10/Server 2016: Välj Add a local printer or network printer with manual settings (Lägg till en lokal skrivare eller nätverksskrivare med manuella inställningar).
- Windows 8.1/8/Server 2012/Server 2012 R2: Välj Add a local printer or network printer with manual settings (Lägg till en lokal skrivare eller nätverksskrivare med manuella inställningar).
- Windows 7/Server 2008 R2: Välj Add a local printer (Lägg till en lokal skrivare).
- Windows Vista/Server 2008: Välj Add a local printer (Lägg till en lokal skrivare).

- 9** Välj Create a new port (Skapa en ny port), välj Standard TCP/IP Port (Standard TCP/IP-port) i menyn Type of port (Porttyp) och klicka på Next (Nästa).

**Obs:** WSD-porten stöds i Windows 7 och senare.

- 10** Gör något av följande:

- Windows 10/Server 2016: Skriv in värnämnet eller IP-adressen för Fiery Server. Markera kryssrutan Query the printer and automatically select the driver to use (Kontrollera enheten och välj drivrutin automatiskt). Klicka på Next (Nästa).
- Windows 8.1/8/Server 2012/Server 2012 R2: Skriv in värnämnet eller IP-adressen för Fiery Server. Markera kryssrutan Query the printer and automatically select the driver to use (Kontrollera enheten och välj drivrutin automatiskt). Klicka på Next (Nästa).
- Windows 7/Vista/Server 2008/Server 2008 R2: Skriv in värnämnet eller IP-adressen för Fiery Server och klicka sedan på Next (Nästa).

- 11** Välj din skrivare i rutan Printers (Skrivare) och klicka på Next (Nästa).

**Obs:** Välj skrivardrivrutinen med "US" eller utan "EU" för Nordamerika (standarddokumentstorleken är Letter) eller utan "US" eller med "EU" för andra länder (standarddokumentstorleken är A4).

- 12** Ange ett namn för Fiery Server i fältet Printer name (Skrivarnamn) och klicka på Next (Nästa).

Namnet används i mappen Devices and Printers (Enheter och skrivare) (eller Printers and Faxes (Skrivare och fax) eller Printers (Skrivare)) och i köfönstret.

**13** Följ anvisningarna på skärmen.

Ange om du vill att den ska vara standardskrivare. Dela inte skrivaren och skriv inte ut en testsida vid den här tidpunkten.

Fortsätt med installationen av skrivardrivrutinen. Klicka på Finish (Slutför) på den sista skärmen.

De filer som krävs installeras då på hårddisken.

**14** Konfigurera installerbara alternativ.

Mer information finns i *Printing (Skriva ut)* i dokumentationen som följer med Fiery Server.

**15** För att ställa in en annan anslutning än port 9100 ska du läsa *Printing (Skriva ut)* i dokumentationen som följer med Fiery Server.**16** För att använda skrivardrivrutinen måste du välja följande alternativ på fliken Advanced (Avancerat) i skrivardrivrutinen:

- Buffra utskriftsjobb så att programmet avslutar utskriften snabbare
- Starta utskriften direkt
- Skriv ut buffrade dokument först

**17** Klicka på Apply (Tillämpa) i dialogrutan Properties (Egenskaper) för Fiery Server och klicka sedan på OK.

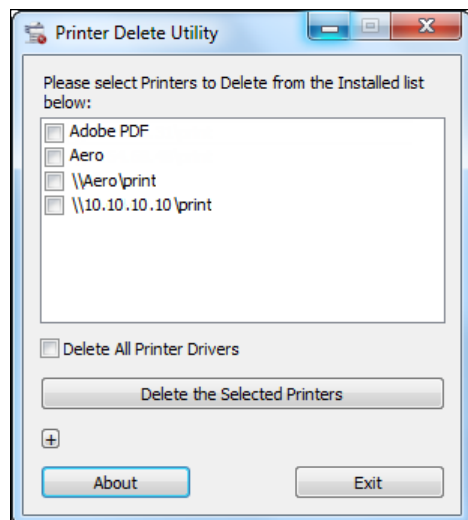
## Avinstallera

### Avinstallera skrivare från Windows-klientdatorer

Printer Delete Utility installeras och används lokalt för att avinstallera skrivardrivrutiner från en Windows-klientdator. Du behöver inte ansluta till Fiery Server innan du använder programmet.

- 1 Markera kryssrutan Fiery Printer Delete Utility och följ installationsanvisningarna på skärmen.
- 2 Klicka på Start, välj Programs (Program) eller All Programs (Alla program) och välj sedan Fiery.
- 3 Välj Printer Delete Utility

Alla Fiery Server-skrivardrivrutiner som hittas på din dator finns med i listan.



**4** Använd något av följande:

- Om du vill radera en skrivare ska du markera kryssrutan bredvid skrivarnamnet och klicka på Delete the Selected Printers (Radera valda skrivare).
- Radera alla installerade skrivardrivrutiner genom att markera rutan Delete all Printer Drivers (Radera alla skrivardrivrutiner) och klicka sedan på OK.

**5** Klicka på Exit (Avsluta)när du har tagit bort skrivardrivrutinerna.

