



Customer Release Notes

Fiery PostScript Driver for Windows

This document contains important information about Fiery Driver installation. Be sure to provide this information to all users before proceeding with the installation.

Installation

Install the Fiery PS Driver

After you download the printer driver from the Download Center, you can install it and configure it for the installed options on the printer.

The printer drivers are supported on the following OS versions:

- Windows 10/Server 2016
- Windows 8.1/Server 2012 R2
- Windows 8/Server 2012
- Windows 7/Server 2008 R2
- Windows Vista/Server 2008

Note: Windows Vista/Server 2008 is supported only for Fiery Driver 5.0.

When you install the printer driver and complete the print connection, you are automatically creating a local printer (Port 9100). You can modify the port connection later, according to your network type.

- 1 Double-click the .zip file.
- 2 Double-click PRNTDVR.exe application to begin the installation process.
- 3 Click Run in the Open File - Security Warning window.
- 4 Click Install or Browse to select another location for the extracted files.

After the printer driver is copied to the specified location, the Fiery Driver Installer starts automatically.

- 5 In the Fiery Driver Installer dialog box, select the printer driver language and click Next.

The Fiery Driver Installer - InstallShield Wizard appears.

- 6 Click Next in the Welcome to the InstallShield Wizard for Fiery Driver Installer dialog box.
- 7 Read the license agreement, click I accept the terms of the license agreement and click Next.



8 For these Windows operating systems, do one of the following:

- Windows 10/Server 2016: Click The printer that I want isn't listed.
- Windows 8.1/8/Server 2012/Server 2012 R2: Click The printer that I want isn't listed.

9 To add a local printer on the network, do one of the following:

- Windows 10/Server 2016: Select Add a local printer or network printer with manual settings.
- Windows 8.1/8/Server 2012/Server 2012 R2: Select Add a local printer or network printer with manual settings.
- Windows 7/Server 2008 R2: Select Add a local printer.
- Windows Vista/Server 2008: Select Add a local printer.

10 Select Create a new port, select Standard TCP/IP Port from the Type of port menu, and then click Next.

Note: The WSD port is supported on Windows 7 or later.

11 Do one of the following:

- Windows 10/Server 2016: Type the host name or IP address of the Fiery Server. Select the Query the printer and automatically select the driver to use check box. Click Next.
- Windows 8.1/8/Server 2012/Server 2012 R2: Type the host name or IP address of the Fiery Server. Select the Query the printer and automatically select the driver to use check box. Click Next.
- Windows 7/Vista/Server 2008/Server 2008 R2: Type the host name or IP address of the Fiery Server, and then click Next.

12 In the Printers box, select your printer and click Next.

Note: Select the printer driver with "US" or without "EU" for North America (the default Document Size is Letter) or without "US" or with "EU" for International (the default Document Size is A4).

13 Type a name for the Fiery Server in the Printer name field, and click Next.

This name is used in the Devices and Printers (or Printers and Faxes or Printers) folder and the queues window.

14 Follow the on-screen instructions.

Indicate whether you want to make it the default printer. Do not share the printer and do not print a Test Page at this time.

Continue with the printer driver installation and at the last screen, click Finish.

The necessary files are installed on your hard disk drive.

15 Configure the installable options.

For more information, see *Printing* in the documentation that accompanies your Fiery Server.

16 To set up a connection other than Port 9100, see *Printing* in the documentation that accompanies your Fiery Server.

17 To use the printer driver, you must select the following options on the Advanced tab of the printer driver:

- Spool print documents so program finishes printing faster
- Start printing immediately
- Print spooled documents first

18 Click Apply in the Fiery Server Properties dialog box, and then click OK.

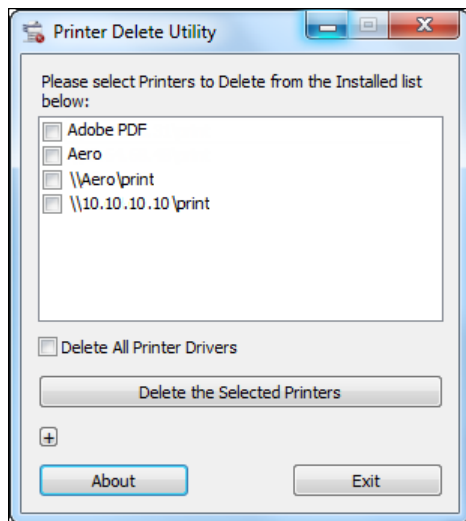
Uninstall

Uninstall printer drivers from Windows client computers

The Printer Delete Utility is installed and used locally to uninstall printer drivers from a Windows client computer. You do not need to connect to the Fiery Server before you use the software.

- 1** Select the Fiery Printer Delete Utility check box, and follow the on-screen installation instructions.
- 2** Click Start, select Programs or All Programs, and then select Fiery.
- 3** Select Printer Delete Utility.

Any Fiery Server printer drivers found on your computer are listed.



- 4** Do one of the following:
 - To delete a printer, select the check box next to the printer name and click Delete the Selected Printers.
 - To delete all of the installed printer drivers, select the Delete All Printer Drivers check box, and click OK.
- 5** When you finish deleting printer drivers, click Exit.



Notes de mise à jour client

Fiery PostScript Driver pour Windows

Ce document contient des informations importantes à propos de l'installation du pilote Fiery. Distribuez-le à tous les utilisateurs avant de procéder à l'installation.

Installation

Installation du pilote de Fiery PS

Après avoir téléchargé le pilote d'imprimante à partir du Centre de téléchargement, vous pouvez l'installer et le configurer selon les options installées sur l'imprimante.

Les pilotes d'imprimante sont pris en charge sur les versions de système d'exploitation suivantes :

- Windows 10/Server 2016
- Windows 8.1/Server 2012 R2
- Windows 8/Server 2012
- Windows 7/Server 2008 R2
- Windows Vista/Server 2008

Remarque : Windows Vista/Server 2008 est pris en charge uniquement pour Fiery Driver 5.0.

Lorsque vous installez le pilote d'imprimante et finalisez la connexion d'impression, vous créez automatiquement une imprimante locale (Port 9100). Vous pourrez changer le port de connexion plus tard, en fonction de votre type de réseau.

- 1 Double-cliquez sur le fichier .zip.
- 2 Double-cliquez sur l'application PRNTDVR.exe pour lancer le processus d'installation.
- 3 Cliquez sur Exécuter dans la fenêtre Ouvrir le fichier - Avertissement de sécurité.
- 4 Cliquez sur Installer ou Parcourir pour sélectionner un autre emplacement pour les fichiers extraits.

Lorsque le pilote d'imprimante a été copié dans l'emplacement spécifié, le programme d'installation Fiery Driver démarre automatiquement.

- 5 Dans la boîte de dialogue Fiery Driver Installer, sélectionnez la langue du pilote et cliquez sur Suivant.

L'assistant InstallShield de Fiery Driver Installer s'affiche.

- 6 Cliquez sur Suivant dans la boîte de dialogue Bienvenue dans l'Assistant InstallShield pour Fiery Driver Installer.

- 7 Lisez le contrat de licence, cliquez sur J'accepte les termes du contrat de licence, puis sur Suivant.
- 8 Avec les systèmes d'exploitation Windows suivants, effectuez l'une des opérations suivantes :
 - Windows 10/Server 2016 : Cliquez sur L'imprimante que je recherche n'est pas dans la liste.
 - Windows 8.1/8/Server 2012/Server 2012 R2 : Cliquez sur L'imprimante que je recherche n'est pas dans la liste.
- 9 Pour ajouter une imprimante locale sur le réseau, effectuez l'une des opérations suivantes :
 - Windows 10/Server 2016 : sélectionnez Ajouter une imprimante locale ou réseau avec des paramètres manuels.
 - Windows 8.1/8/Server 2012/Server 2012 R2 : sélectionnez Ajouter une imprimante locale ou réseau avec des paramètres manuels.
 - Windows 7/Server 2008 R2 : sélectionnez Ajouter une imprimante locale.
 - Windows Vista/Server 2008 : sélectionnez Ajouter une imprimante locale.
- 10 Sélectionnez Créer un nouveau port et choisissez Standard TCP/IP Port dans la liste déroulante Type de port. Cliquez ensuite sur Suivant.

Remarque : Le port WSD est pris en charge à partir de Windows 7 et des versions ultérieures.

- 11 Effectuez l'une des opérations suivantes :
 - Windows 10/Server 2016 : Saisissez le nom d'hôte ou l'adresse IP de l'Fiery Server. Sélectionnez la case Interroger l'imprimante et sélectionner automatiquement le pilote à utiliser. Cliquez sur Suivant.
 - Windows 8.1/8/Server 2012/Server 2012 R2 : Saisissez le nom d'hôte ou l'adresse IP de l'Fiery Server. Sélectionnez la case Interroger l'imprimante et sélectionner automatiquement le pilote à utiliser. Cliquez sur Suivant.
 - Windows 7/Vista/Server 2008/Server 2008 R2 : saisissez le nom d'hôte ou l'adresse IP de l'Fiery Server et cliquez sur Suivant.
- 12 Dans la section Imprimantes, sélectionnez votre imprimante et cliquez sur Suivant.

Remarque : Sélectionnez le pilote d'imprimante portant la mention « US » ou sans la mention « UE » pour l'Amérique du Nord (le format de document par défaut sera Lettre US) ou sans cette mention et portant la mention « UE » pour les autres pays (le format de document par défaut sera A4).

- 13 Saisissez le nom de l'Fiery Server dans le champ Nom de l'imprimante et cliquez sur Suivant.

C'est ce nom qui sera utilisé dans le dossier Périphériques et imprimantes (ou Imprimantes et télécopieurs ou Imprimantes) et dans la fenêtre des queues d'impression.

- 14 Suivez les instructions affichées à l'écran.

Indiquez si vous souhaitez l'utiliser comme imprimante par défaut. Choisissez de ne pas partager cette imprimante et de ne pas imprimer une page de test pour l'instant.

Poursuivez l'installation et, dans le dernier écran, cliquez sur Terminer.

Les fichiers nécessaires sont installés sur votre disque dur.

- 15 Configurez les options disponibles.

Pour plus d'informations, voir *Impression* dans la documentation fournie avec le Fiery Server.

- 16 Pour configurer une connexion autre que Port 9100, voir *Impression* dans la documentation fournie avec votre Fiery Server.

17 Pour utiliser le pilote d'imprimante, vous devez sélectionner les options suivantes dans son onglet Avancé :

- Spouler l'impression des documents pour qu'elle se termine immédiatement
- Commencer l'impression immédiatement
- Imprimer d'abord les documents présents dans le spouleur d'impression

18 Dans la boîte de dialogue des propriétés de l'Fiery Server, cliquez sur Appliquer puis sur OK.

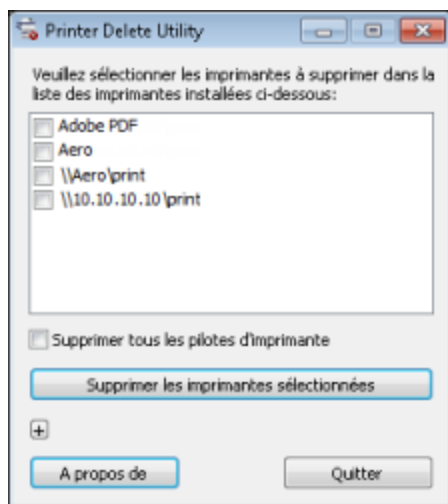
Désinstaller

Désinstaller les pilotes d'imprimante sur les ordinateurs clients Windows

Printer Delete Utility est installé et utilisé localement pour désinstaller les pilotes d'imprimante sur un ordinateur client Windows. Il est inutile de connecter le logiciel à l'Fiery Server pour l'utiliser.

- 1 Sélectionnez la case Fiery Printer Delete Utility et suivez les instructions qui s'affichent pour l'installer.
- 2 Cliquez sur Démarrer et choisissez Programmes ou Tous les programmes, puis sélectionnez Fiery.
- 3 Sélectionnez Printer Delete Utility.

Les pilotes d'imprimante de l'Fiery Server trouvés sur votre ordinateur sont affichés.



- 4 Effectuez l'une des opérations suivantes :
 - Pour supprimer une imprimante, cochez la case située à côté de son nom, puis cliquez sur Supprimer les imprimantes sélectionnées.
 - Pour supprimer tous les pilotes d'imprimante installés, cochez la case Supprimer tous les pilotes d'imprimante, puis cliquez sur OK.
- 5 Lorsque vous avez fini de supprimer les pilotes, cliquez sur Quitter.



Note di release per l'utente

Fiery PostScript Driver per Windows

Questo documento contiene importanti informazioni sull'installazione dei driver Fiery. Distribuire una copia di questo documento a tutti gli utenti prima di procedere con l'installazione.

Installazione

Installazione del driver PS Fiery.

Dopo aver scaricato il driver di stampa dal Download Center, è possibile installarlo e configurarlo per le opzioni installate sulla stampante.

I driver di stampa sono supportati dalle seguenti versioni OS:

- Windows 10/Server 2016
- Windows 8,1/Server 2012 R2
- Windows 8/Server 2012
- Windows 7/Server 2008 R2
- Windows Vista/Server 2008

Nota: Windows Vista/Server 2008 è supportato solo per Fiery Driver 5.0.

Quando si installa il driver di stampa e si completa il collegamento di stampa, si crea automaticamente una stampante locale (Port 9100). È possibile modificare il collegamento in un secondo momento, a seconda del tipo di rete utilizzato.

- 1 Fare doppio clic sul file .zip.
- 2 Fare doppio clic sull'applicazione PRNTDVR.exe per avviare il processo di installazione.
- 3 Fare clic su Esegui nella finestra Apri file - Avviso di sicurezza.

- 4 Fare clic su Installa o Sfoglia per selezionare un altro percorso per i file estratti.

Dopo che il driver di stampa viene copiato nel percorso specificato, il programma di installazione Fiery Driver si avvia automaticamente.

- 5 Nella finestra di dialogo Fiery Driver Installer, selezionare la lingua e fare clic su Avanti.

Appare la finestra Fiery Driver Installer - InstallShield Wizard.

- 6 Fare clic su Avanti nella finestra di dialogo InstallShield Wizard per Fiery Driver Installer.

- 7 Leggere il contratto di licenza, fare clic su Accetto i termini del contratto di licenza, quindi fare clic su Avanti.
- 8 Per questi sistemi operativi Windows, procedere in uno dei seguenti modi:
 - Su Windows 10/Server 2016: fare clic su La stampante desiderata non è nell'elenco.
 - Su Windows 8.1/8/Server 2012/Server 2012 R2: fare clic su La stampante desiderata non è nell'elenco.
- 9 Per aggiungere una stampante locale in rete, procedere in uno dei seguenti modi:
 - Su Windows 10/Server 2016: selezionare Aggiungi stampante locale o di rete con impostazioni manuali.
 - Su Windows 8.1/8/Server 2012/Server 2012 R2: selezionare Aggiungi stampante locale o di rete con impostazioni manuali.
 - Su Windows 7/Server 2008 R2: selezionare Aggiungi stampante locale.
 - Su Windows Vista/Server 2008: selezionare Aggiungi stampante locale.
- 10 Selezionare Crea una nuova porta, selezionare Porta TCP/IP standard dal menu Tipo di porta, quindi fare clic su Avanti.

Nota: La porta WSD è supportata su Windows 7 e versioni successive.
- 11 Procedere in uno dei seguenti modi:
 - Su Windows 10/Server 2016: digitare il nome host o l'indirizzo IP di Fiery Server. Selezionare la casella Interroga la stampante e seleziona automaticamente il driver da utilizzare. Fare clic su Avanti.
 - Su Windows 8.1/8/Server 2012/Server 2012 R2: digitare il nome host o l'indirizzo IP di Fiery Server. Selezionare la casella Interroga la stampante e seleziona automaticamente il driver da utilizzare. Fare clic su Avanti.
 - Su Windows 7/Vista/Server 2008/Server 2008 R2: digitare il nome host o l'indirizzo IP di Fiery Server e fare clic su Avanti.
- 12 Dall'elenco Stampanti, selezionare la stampante e fare clic su Avanti.

Nota: Selezionare il driver di stampa contrassegnato con "US" o con "EU" per il Nord America (il formato documento predefinito è Lettera) oppure senza "US" o con "EU" per tutti gli altri paesi (il formato documento predefinito è A4).
- 13 Digitare un nome per Fiery Server nel campo Nome stampante, e fare clic su Avanti.

Questo nome è usato nella cartella Dispositivi e stampanti (o Stampanti e fax o Stampanti) e nella finestra delle code.
- 14 Seguire le istruzioni visualizzate sullo schermo.

Indicare se si desidera impostarla come predefinita. Non condividere la stampante e non stampare la pagina di prova in questa fase.

Continuare con l'installazione del driver di stampa e all'ultimo schermo fare clic su Fine.

I file necessari vengono installati sull'unità disco fisso.
- 15 Configurare le opzioni installabili.

Per ulteriori informazioni, vedere *Stampa* nella documentazione fornita con Fiery Server.
- 16 Per stabilire un collegamento diverso da Port 9100, vedere *Stampa* nella documentazione fornita con Fiery Server.

17 Per usare il driver di stampa, è necessario selezionare le seguenti opzioni dalla scheda Avanzate del driver di stampa:

- Utilizza lo spooler in modo da accelerare il processo di stampa
- Inizia a stampare immediatamente
- Stampa prima i documenti nello spooler

18 Fare clic su Applica nella finestra di dialogo Proprietà di Fiery Server e quindi fare clic su OK.

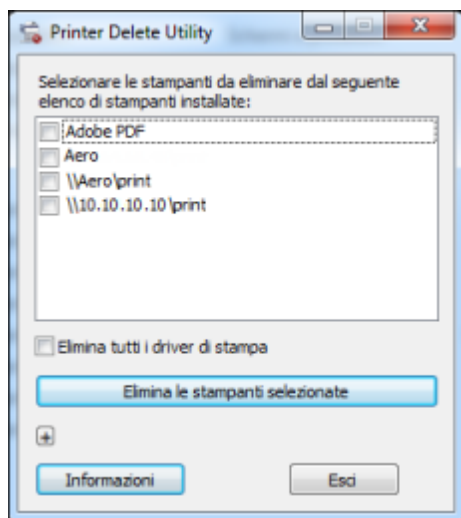
Disinstallazione

Disinstallare i driver di stampa da computer client Windows

Printer Delete Utility viene installato e usato in locale per disinstallare i driver di stampa da un computer client Windows. Non è necessario collegarsi a Fiery Server per usare il software.

- 1** Selezionare la casella Fiery Printer Delete Utility e seguire le istruzioni di installazione visualizzate sullo schermo.
- 2** Fare clic su Start, selezionare Programmi o Tutti i programmi, quindi selezionare Fiery.
- 3** Selezionare Printer Delete Utility

Viene elencato qualsiasi driver di stampa di Fiery Server trovato sul computer.



4 Procedere in uno dei seguenti modi:

- Per eliminare una stampante, selezionare la casella accanto al nome della stampante e fare clic su Elimina le stampanti selezionate.
- Per eliminare tutti i driver di stampa installati, selezionare la casella Elimina tutti i driver di stampa e fare clic su OK.

5 Dopo aver eliminato i driver di stampa, fare clic su Esci.



Release-Informationen

Fiery PostScript Driver für Windows

Dieses Dokument enthält wichtige Hinweise zur Installation des Fiery Driver. Stellen Sie diese Informationen allen Anwendern in Kopie zur Verfügung, bevor Sie die Installation vornehmen.

Installation

Installieren von Fiery PS Driver

Nachdem Sie den Druckertreiber aus dem Download Center heruntergeladen haben, können Sie ihn installieren und für die installierten Optionen auf dem Drucker konfigurieren.

Die Druckertreiber werden auf folgenden Betriebssystemversionen unterstützt:

- Windows 10/Server 2016
- Windows 8.1/Server 2012 R2
- Windows 8/Server 2012
- Windows 7/Server 2008 R2
- Windows Vista/Server 2008

Hinweis: Windows Vista/Server 2008 wird nur für Fiery Driver 5.0 unterstützt.

Beim Installieren des Druckertreibers und dem anschließenden Einrichten der Druckverbindung wird automatisch ein lokaler Drucker (Port 9100) installiert. Sie können die Portverbindung später an Ihren Netzwerktyp anpassen.

- 1 Doppelklicken Sie auf die .zip-Datei.
- 2 Doppelklicken Sie auf die Anwendung PRNTDVR.exe, um mit dem Installationsprozess zu beginnen.
- 3 Klicken Sie im Fenster Datei öffnen – Sicherheitswarnung auf Ausführen.
- 4 Klicken Sie auf Installieren oder auf Durchsuchen, um einen anderen Speicherort für die extrahierten Dateien auszuwählen.

Das Installationsprogramm für den Fiery Driver wird automatisch gestartet, nachdem die Druckertreiberdatei an den vorgegebenen Speicherort kopiert wurde.

- 5 Wählen Sie im Fenster Fiery Driver Installer die Sprache, in der der Druckertreiber ausgeführt und angezeigt werden soll, und klicken Sie auf Weiter.

Daraufhin wird das Fenster Fiery Driver Installer – InstallShield Wizard angezeigt.

- 6 Klicken Sie auf Weiter im Begrüßungsbildschirm Willkommen des InstallShield-Assistenten.
- 7 Lesen Sie die Lizenzvereinbarung und erklären Sie Ihr Einverständnis mit deren Bestimmungen, indem Sie auf Ich bin mit den Bedingungen der Lizenzvereinbarung einverstanden klicken. Klicken Sie anschließend auf Weiter.
- 8 Führen Sie einen der folgenden Schritte aus, wenn Sie eine der unten genannten Windows-Versionen verwenden:
 - Windows 10/Server 2016: Klicken Sie auf Der gesuchte Drucker ist nicht aufgeführt.
 - Windows 8.1/8/Server 2012/Server 2012 R2: Klicken Sie auf Der gesuchte Drucker ist nicht aufgeführt.
- 9 Führen Sie einen der folgenden Schritte aus, um einen lokalen Drucker hinzuzufügen:
 - Windows 10/Server 2016: Aktivieren Sie die Option Lokalen Drucker oder Netzwerkdrucker mit manuellen Einstellungen hinzuzufügen.
 - Windows 8.1/8/Server 2012/Server 2012 R2: Aktivieren Sie die Option Lokalen Drucker oder Netzwerkdrucker mit manuellen Einstellungen hinzuzufügen.
 - Windows 7/Server 2008 R2: Wählen Sie Einen lokalen Drucker hinzuzufügen.
 - Windows Vista/Server 2008: Wählen Sie Einen lokalen Drucker hinzuzufügen.
- 10 Aktivieren Sie die Option Neuen Anschluss erstellen, wählen Sie Standard TCP/IP Port in der Liste Anschlussstyp und klicken Sie auf Weiter.

Hinweis: Die Funktion „WSD“ wird erst ab Windows 7 unterstützt.

- 11 Führen Sie einen der folgenden Schritte aus:
 - Windows 10/Server 2016: Geben Sie den Hostnamen oder die IP Adresse des Fiery Server ein. Aktivieren Sie die Option Den Drucker abfragen und den zu verwendenden Treiber automatisch auswählen. Klicken Sie auf Weiter.
 - Windows 8.1/8/Server 2012/Server 2012 R2: Geben Sie den Hostnamen oder die IP Adresse des Fiery Server ein. Aktivieren Sie die Option Den Drucker abfragen und den zu verwendenden Treiber automatisch auswählen. Klicken Sie auf Weiter.
 - Windows 7/Vista/Server 2008/Server 2008 R2: Geben Sie den Hostnamen oder die IP Adresse des Fiery Server ein und klicken Sie auf Weiter.

- 12 Markieren Sie in der Liste Drucker den gewünschten Drucker und klicken Sie auf Weiter.

Hinweis: Der Druckertreiber mit dem Suffix „US“ oder ohne „EU“ ist für Nordamerika konzipiert. (Bei diesem Treiber ist „US Brief / Letter“ als Standarddokumentgröße definiert.) Der Druckertreiber ohne das Suffix „US“ oder mit „EU“ ist für den internationalen Markt konzipiert. (Bei diesem Treiber ist „A4“ die Standarddokumentgröße.)

- 13 Geben Sie im Feld Druckername einen Namen für den Fiery Server ein und klicken Sie auf Weiter.

Unter diesem Namen wird der Drucker im Ordner Drucker, Drucker und Faxgeräte bzw. Geräte und Drucker und im Warteschlangenfenster angezeigt.

14 Folgen Sie den auf dem Bildschirm angezeigten Anleitungen.

Geben Sie an, ob der Drucker als Ihr Standarddrucker fungieren soll. Geben Sie den Drucker nicht für die gemeinsame Nutzung frei und drucken Sie keine Testseite.

Fahren Sie mit der Installation des Druckertreibers fort und klicken Sie im abschließenden Bildschirm auf Fertig stellen.

Die benötigten Dateien werden nun auf der Festplatte Ihres Computers installiert.

15 Konfigurieren Sie die Optionen für das installierte Zubehör.

Weitere Hinweise finden Sie unter „Drucken“ in der Begleitdokumentation zu Ihrem Fiery Server.

16 Wenn Sie anstelle von Port 9100 eine andere Verbindung einrichten möchten, finden Sie entsprechende Informationen unter „Drucken“ in der Begleitdokumentation zu Ihrem Fiery Server.

17 Aktivieren Sie, damit Sie den Druckertreiber verwenden können, auf der Registerkarte Erweitert unbedingt die folgenden Optionen:

- Über Spooler drucken, um Druckvorgänge schneller abzuschließen
- Drucken sofort beginnen
- Druckaufträge im Spooler zuerst drucken

18 Klicken Sie im Fenster Eigenschaften des Fiery Server auf Übernehmen und anschließend auf OK.

Deinstallieren

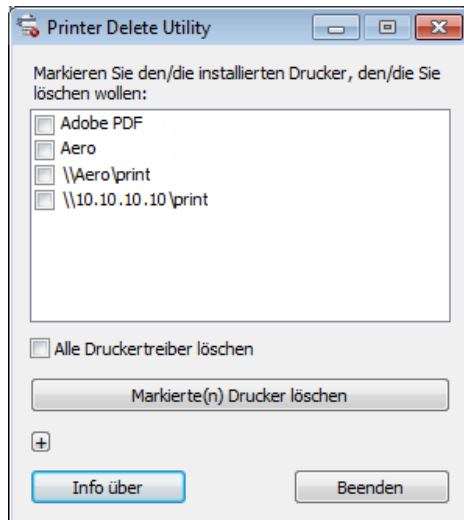
Deinstallieren der Druckertreiberdateien unter Windows

Auf einem Client-Computer unter Windows können Sie einen Druckertreiber mit dem Dienstprogramm Printer Delete Utility deinstallieren. Dieses Programm wird lokal installiert und ausgeführt. Für die Nutzung der Software ist keine Verbindung zum Fiery Server erforderlich.

- 1** Aktivieren Sie das Kontrollkästchen Fiery Printer Delete Utility, und installieren Sie die Software gemäß den Anweisungen auf dem Bildschirm.
- 2** Klicken Sie auf Start, wählen Sie Alle Programme bzw. Programme, und klicken Sie auf Fiery.

3 Klicken Sie auf Printer Delete Utility.

Alle auf dem Computer gefundenen Druckertreiber für den Fiery Server werden angezeigt.



4 Führen Sie einen der folgenden Schritte aus:

- Aktivieren Sie das Kontrollkästchen neben dem Namen eines Druckers, den Sie löschen möchten, und klicken Sie auf Markierte(n) Drucker löschen.
- Aktivieren Sie das Kontrollkästchen Alle Druckertreiber löschen, wenn alle installierten Druckertreiber gelöscht werden sollen, und klicken Sie auf OK.

5 Klicken Sie auf Beenden, nachdem Sie alle gewünschten Druckertreiber gelöscht haben.



Notas de la versión para el cliente

Fiery PostScript Driver para Windows

Este documento contiene información importante acerca de la instalación de Fiery Driver. Asegúrese de proporcionar esta información a todos los usuarios antes de continuar con la instalación.

Instalación

Instalar el controlador de Fiery PS

Tras descargar el controlador de impresora del Centro de descargas, puede instalarlo y configurarlo para las opciones instaladas en la impresora.

Los controladores de la impresora son compatibles con las versiones de sistema operativo siguientes:

- Windows 10/Server 2016
- Windows 8.1/Server 2012 R2
- Windows 8/Server 2012
- Windows 7/Server 2008 R2
- Windows Vista/Server 2008

Nota: Windows Vista/Server 2008 solo es compatible al utilizar Fiery Driver 5.0.

Cuando instala el controlador de impresora y establece la conexión de impresión, crea automáticamente una impresora local (puerto 9100). Puede modificar la conexión de puerto más adelante, en función del tipo de red que utilice.

- 1 Haga doble clic en el archivo .zip.
- 2 Haga doble clic en la aplicación PRNTDVR.exe para iniciar el proceso de instalación.
- 3 Haga clic en Execute (Ejecutar) en la ventana Open File - Security Warning (Abrir archivo - Advertencia de seguridad).
- 4 Haga clic en Install (Instalar) o Browse (Examinar) para seleccionar otra ubicación para los archivos extraídos.

En Fiery Driver, después de copiar los archivos del controlador de impresora en la ubicación especificada, se inicia automáticamente Fiery Driver Installer.

- 5** En el cuadro de diálogo Fiery Driver Installer, seleccione el idioma del controlador de impresora y haga clic en Next (Siguiente).

Aparece el asistente de instalación Fiery Driver Installer - Asistente de InstallShield.

- 6** Haga clic en Next (Siguiente) en el cuadro de diálogo de Bienvenido al Asistente de InstallShield para Fiery Driver Installer.

- 7** Lea el acuerdo de licencia, haga clic en Acepto los términos del acuerdo de licencia y haga clic en Siguiente.

- 8** Para estos sistemas operativos Windows, realice una de las operaciones siguientes:

- Windows 10/Server 2016: Haga clic en The printer that I want isn't listed (La impresora deseada no está en la lista).
- Windows 8.1/8/Server 2012/Server 2012 R2: Haga clic en The printer that I want isn't listed (La impresora deseada no está en la lista).

- 9** Para agregar una impresora local en la red, realice una de las operaciones siguientes:

- Windows 10/Server 2016: Seleccione Add a local printer or network printer with manual settings (Agregar una impresora local o una impresora de red con la configuración manual).
- Windows 8.1/8/Server 2012/Server 2012 R2: Seleccione Add a local printer or network printer with manual settings (Agregar una impresora local o una impresora de red con la configuración manual).
- Windows 7/Server 2008 R2: Seleccione Add a local printer (Agregar una impresora local).
- Windows Vista/Server 2008: Seleccione Add a local printer (Agregar una impresora local).

- 10** Seleccione Create a new port (Crear nuevo puerto) y seleccione Standard TCP/IP Port en el menú Type of Port (Tipo de puerto) y haga clic en Next (Siguiente).

Nota: El puerto WSD solo se admite en Windows 7 o posterior.

- 11** Realice una de las operaciones siguientes:

- Windows 10/Server 2016: Escriba el Nombre de host o dirección IP del Fiery Server. Seleccione la casilla de verificación Query the printer and automatically select the driver to use (Consultar la impresora y seleccionar automáticamente el controlador de impresora que se debe usar). Haga clic en Next (Siguiente).
- Windows 8.1/8/Server 2012/Server 2012 R2: Escriba el Nombre de host o dirección IP del Fiery Server. Seleccione la casilla de verificación Query the printer and automatically select the driver to use (Consultar la impresora y seleccionar automáticamente el controlador de impresora que se debe usar). Haga clic en Next (Siguiente).
- Windows 7/Vista/Server 2008/Server 2008 R2: Escriba el nombre de host o dirección IP del Fiery Server y haga clic en Next (Siguiente).

- 12** En el cuadro Printers (Impresoras), seleccione su impresora y haga clic en Next (Siguiente).

Nota: Seleccione el controlador de impresora "US" o sin "EU" para Norteamérica (el Tamaño de documento por omisión es Carta) o sin "US" para el resto de países (el Tamaño de documento por omisión es A4).

- 13** Escriba el nombre para el Fiery Server en el campo Nombre de impresora y haga clic en Siguiente.

Este nombre se utiliza en la carpeta Dispositivos e impresoras (o Impresoras y faxes o Impresoras) y en la ventana de las colas.

14 Siga las instrucciones que aparecen en la pantalla.

Indique si desea que sea la impresora por omisión. No comparta la impresora y no imprima ninguna página de prueba en este momento.

Siga con la instalación del controlador de impresora y en la última pantalla, haga clic en Finish (Finalizar).

Los archivos necesarios se instalan en la unidad de disco duro.

15 Configurar las opciones instalables.

Para obtener más información, consulte *Impresión* en la documentación que se proporciona con Fiery Server.

16 Para configurar una conexión que no sea en el puerto 9100, consulte *Impresión* en la documentación que se proporciona con Fiery Server.

17 Para utilizar el controlador de impresora, debe seleccionar las siguientes opciones en la sección Avanzadas del controlador de impresora:

- Imprimir utilizando la cola para que el programa termine de imprimir más rápido
- Empezar a imprimir de inmediato
- Imprimir primero los documentos de la cola de impresión

18 Haga clic en Aplicar en el cuadro de diálogo Propiedades del Fiery Server y a continuación, haga clic en Aceptar.

Desinstalar

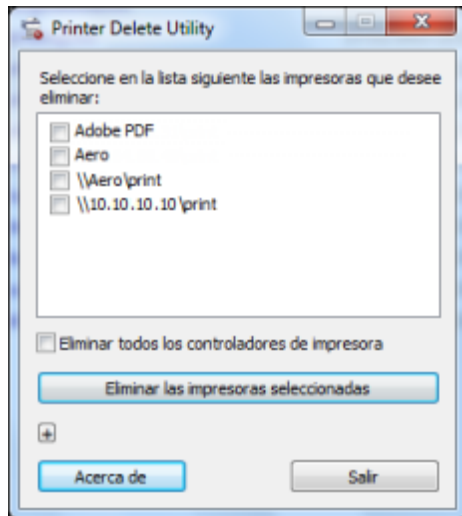
Desinstalación de controladores de impresora de ordenadores cliente de Windows

La Printer Delete Utility se instala y utiliza localmente para desinstalar los controladores de impresora desde un ordenador cliente Windows. No es necesario conectarse al Fiery Server antes de utilizar el software.

- 1** Active la casilla de verificación Fiery Printer Delete Utility y siga las instrucciones de instalación que aparecen en la pantalla.
- 2** Haga clic en Inicio, seleccione Programas o Todos los programas y, a continuación, seleccione Fiery.

3 Seleccione Printer Delete Utility.

Se enumeran todos los controladores de impresora del Fiery Server que se encontraron en su equipo.



4 Realice una de las siguientes acciones:

- Para eliminar una impresora, active la casilla de verificación junto al nombre de impresora y haga clic en Eliminar las impresoras seleccionadas.
- Para eliminar todos los controladores de impresora instalados, active la casilla de verificación Eliminar todos los controladores de impresora y haga clic en Aceptar.

5 Cuando haya terminado de eliminar los controladores de impresora, haga clic en Salir.



Notas de versão do cliente

Fiery PostScript Driver para Windows

Este documento contém informações importantes sobre a instalação do Fiery Driver. Não se esqueça de fornecer essas informações a todos os usuários antes de prosseguir com a instalação.

Instalação

Instalar o Fiery PS Driver

Após fazer o download do driver de impressora do Download Center, é possível instalá-lo e configurá-lo para as opções instaladas na impressora.

Os drivers de impressora são suportados nas seguintes versões do OS:

- Windows 10/Server 2016
- Windows 8.1/Server 2012 R2
- Windows 8/Server 2012
- Windows 7/Server 2008 R2
- Windows Vista/Server 2008

Nota: O Windows Vista/Server 2008 é compatível somente com o Fiery Driver 5.0.

Quando você instalar o driver de impressora e concluir a conexão de impressão, estará criando automaticamente uma impressora local (porta 9100). É possível modificar a conexão da porta posteriormente, de acordo com o tipo da rede.

- 1 Clique duas vezes no arquivo .zip.
- 2 Clique duas vezes no aplicativo PRNTDVR.exe para iniciar o processo de instalação.
- 3 Clique em Executar na janela Abrir arquivo - Aviso de segurança.
- 4 Clique em Instalar ou Procurar para selecionar outro local para os arquivos extraídos.
Após o driver de impressora ser copiado para um local específico, o Instalador do Fiery Driver é automaticamente iniciado.
- 5 Na caixa de diálogo Fiery Driver Installer, selecione o idioma do driver de impressora e clique em Próximo.
O Fiery Driver Installer - InstallShield Wizard é exibido.
- 6 Clique em Próximo na caixa de diálogo Bem-vindo ao assistente InstallShield do Fiery Driver Installer.

- 7 Leia o contrato de licença, clique em Aceito os termos do contrato de licença e clique em Próximo.
- 8 Para esses sistemas operacionais Windows, execute um dos seguintes procedimentos:
 - Windows 10/Server 2016: Clique em A impressora que desejo não está na lista.
 - Windows 8.1/8/Server 2012/Server 2012 R2: Clique em A impressora que desejo não está na lista.
- 9 Para procurar uma impressora local na rede, execute um dos seguintes procedimentos:
 - Windows 10/Server 2016: Selecione Adicionar uma impressora local ou de rede com configurações manuais.
 - Windows 8.1/8/Server 2012/Server 2012 R2: Selecione Adicionar uma impressora local ou de rede com configurações manuais.
 - Windows 7/Server 2008 R2: Selecione Adicionar uma impressora local.
 - Windows Vista/Server 2008: Selecione Adicionar uma impressora local.
- 10 Selecione Criar uma nova porta, selecione Porta TCP/IP padrão no menu Tipo de porta e, em seguida, clique em Próximo.

Nota: A porta WSD é compatível com Windows 7 ou posterior.

- 11 Execute uma das seguintes etapas:
 - Windows 10/Server 2016: Digite o nome do host ou o endereço IP do Fiery Server. Marque a caixa de seleção Consulte a impressora e selecione automaticamente o driver a ser usado. Clique em Próximo.
 - Windows 8.1/8/Server 2012/Server 2012 R2: Digite o nome do host ou o endereço IP do Fiery Server. Marque a caixa de seleção Consulte a impressora e selecione automaticamente o driver a ser usado. Clique em Próximo.
 - Windows 7/Vista/Server 2008/Server 2008 R2: Digite o nome do host ou o endereço IP do Fiery Server e clique em Próximo.

- 12 Na caixa Impressoras, selecione a impressora e clique em Próximo.

Nota: Selecione o driver de impressora com “US” para a América do Norte (o tamanho do documento padrão é Carta) ou sem “US” ou com “EU” para Internacional (o tamanho do documento padrão é A4).

- 13 Digite o nome do Fiery Server no campo Nome da impressora, e clique em Próximo.

Esse nome é usado na pasta Dispositivos e impressoras (ou Impressoras e aparelhos de fax ou Impressoras) e na janela de filas.

- 14 Siga as instruções na tela.

Indique se deseja torná-la a impressora padrão. Não compartilhe a impressora e não imprima uma página de teste desta vez.

Prossiga com a instalação do driver de impressora e, na última tela, clique em Concluir.

Os arquivos necessários são instalados em seu disco rígido.

- 15 Configure as opções instaláveis.

Para obter mais informações, consulte *Impressão* na documentação que acompanha seu Fiery Server.

- 16 Para configurar uma conexão diferente da Porta 9100, consulte *Impressão* na documentação que acompanha seu Fiery Server.

17 Para usar o driver de impressora, é preciso selecionar as seguintes opções na guia Avançado do driver de impressora:

- Colocar documentos no spool para que o programa conclua a impressão de forma mais rápida
- Iniciar a impressão imediatamente
- Imprimir primeiro os documentos no spool

18 Clique em Aplicar na caixa de diálogo Propriedades do Fiery Server e, em seguida, clique em OK.

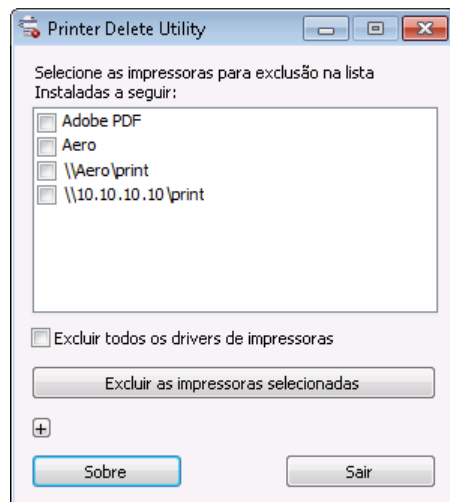
Desinstalar

Desinstalar drivers de impressora de computadores clientes com Windows

O Printer Delete Utility é instalado e usado localmente para desinstalar drivers de impressora de um computador cliente com Windows. Não é necessário se conectar ao Fiery Server para usar o software.

- 1** Marque a caixa de seleção Fiery Printer Delete Utility e siga as instruções de instalação na tela.
- 2** Clique em Iniciar, selecione Programas ou Todos os programas e selecione Fiery.
- 3** Selecione Printer Delete Utility.

Todos os drivers de impressora do Fiery Server encontrados no computador estão relacionados.



4 Execute uma das seguintes etapas:

- Para excluir uma impressora, marque a caixa de seleção ao lado do nome da impressora e clique em Excluir as impressoras selecionadas.
- Para excluir todos os drivers de impressora instalados, marque a caixa de seleção Excluir todos os drivers de impressora e clique em OK.

5 Depois de concluir a exclusão dos drivers de impressora, clique em Sair.



Versienotities voor de klant

Fiery PostScript Driver voor Windows

Dit document bevat belangrijke informatie over de installatie van Fiery Driver. Zorg dat deze informatie bij alle gebruikers bekend is voordat u doorgaat met de installatie.

Installatie

Installeer het Fiery PS-stuurprogramma

Nadat u het printerstuurprogramma bij het Downloadcentrum hebt gedownload, kunt u het installeren en configureren voor de geïnstalleerde opties op de printer.

De printer drivers worden ondersteund op de volgende OS-versies:

- Windows 10/Server 2016
- Windows 8.1/Server 2012 R2
- Windows 8/Server 2012
- Windows 7/Server 2008 R2
- Windows Vista/Server 2008

Opmerking: Windows Vista/Server 2008 wordt alleen ondersteund voor Fiery Driver 5.0.

Wanneer u de printer driver installeert en de afdrukverbinding voltooit, maakt u automatisch een lokale printer (Poort 9100). Afhankelijk van het netwerktype dat u gebruikt, kunt u de poortverbinding later wijzigen.

- 1 Dubbelklik op het .zip-bestand.
- 2 Dubbelklik op de toepassing PRNTDVR.exe om het installatieproces te starten.
- 3 Klik op Uitvoeren in het venster Bestand openen - Beveiligingswaarschuwing.
- 4 Klik op Installeren of Bladeren om een andere locatie voor de uitgepakte bestanden te selecteren.
Nadat de printer driver naar de opgegeven locatie is gekopieerd, wordt Fiery Driver automatisch gestart.
- 5 Selecteer de taal voor de printer driver in het dialoogvenster Fiery Driver Installer en klik op Volgende.
De Fiery Driver Installer - InstallShield Wizard wordt weergegeven.
- 6 Klik op Volgende in het dialoogvenster Welkom bij de InstallShield Wizard voor Fiery Driver Installer.

- 7 Lees de licentieovereenkomst, klik op Ik accepteer de voorwaarden van de licentieovereenkomst en klik op Volgende.
- 8 Ga op een van de volgende manieren te werk voor Windows-besturingssystemen:
 - Windows 10/Server 2016: klik op De printer die ik wil gebruiken, staat niet in de lijst.
 - Windows 8.1/8/Server 2012/Server 2012 R2: klik op De printer die ik wil gebruiken, staat niet in de lijst.
- 9 U kunt op een van de volgende manieren een lokale printer toevoegen aan het netwerk:
 - Windows 10/Server 2016: selecteer Een lokale printer of een netwerkprinter toevoegen met handmatige instellingen.
 - Windows 8.1/8/Server 2012/Server 2012 R2: selecteer Een lokale printer of een netwerkprinter toevoegen met handmatige instellingen.
 - Windows 7/Server 2008 R2: selecteer Een lokale printer toevoegen.
 - Windows Vista/Server 2008: selecteer Een lokale printer toevoegen.
- 10 Selecteer Een nieuwe poort maken, selecteer Standaard TCP/IP-poort in de vervolgkeuzelijst Type poort en klik op Volgende.

Opmerking: De WSD-poort wordt ondersteund in Windows 7 of hoger.

- 11 Kies een van de volgende mogelijkheden:
 - Windows 10/Server 2016: typ de hostnaam of het IP-adres van de Fiery Server. Schakel het selectievakje Query op printer uitvoeren en printerstuurprogramma automatisch selecteren in. Klik op Volgende.
 - Windows 8.1/8/Server 2012/Server 2012 R2: typ de hostnaam of het IP-adres van de Fiery Server. Schakel het selectievakje Query op printer uitvoeren en printerstuurprogramma automatisch selecteren in. Klik op Volgende.
 - Windows 7/Vista/Server 2008/Server 2008 R2: typ de hostnaam of het IP-adres van de Fiery Server en klik op Volgende.

- 12 Selecteer uw printer in het lijstvak Printers en klik op Volgende.

Opmerking: Selecteer de printer driver met "US" of zonder "EU" voor Noord-Amerika (standaarddocumentformaat is Letter) of zonder "US" of met "EU" voor Internationaal (standaarddocumentformaat is A4).

- 13 Typ een naam voor de Fiery Server in het veld Printernaam en klik op Volgende.

Deze naam wordt gebruikt in de map Apparaten en printers (of Printers en faxapparaten of Printers) en in het wachtrijvenster.

- 14 Volg de instructies op het scherm.

Geef aan of u de printer als standaardprinter wilt instellen. Deel de printer niet en druk geen testpagina af op dat moment.

Ga door met de installatie van de printer driver en klik in het laatste scherm op Voltoeien.

De benodigde bestanden worden op uw vaste schijf geïnstalleerd.

- 15 Configureer de installeerbare opties.

Raadpleeg *Afdrukken* in de documentatie bij uw Fiery Server voor meer informatie.

- 16** Raadpleeg *Afdrukken* in de documentatie bij uw Fiery Server voor meer informatie over het instellen van een andere verbinding dan Poort 9100.
- 17** Als u de printer driver wilt gebruiken, moet u de volgende opties selecteren op het tabblad Geavanceerd van de printer driver:
- Afdrukdokument in een wachtrij plaatsen zodat afdrukken sneller is voltooid
 - Onmiddellijk beginnen met afdrukken
 - Documenten uit de wachtrij eerst afdrukken
- 18** Klik op Toepassen in het dialoogvenster Eigenschappen voor Fiery Server en klik op OK.

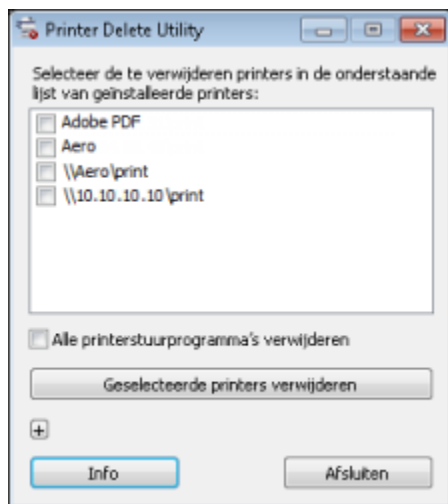
Verwijderen

Printerstuurprogramma's van Windows-clientcomputers verwijderen

De Printer Delete Utility wordt lokaal geïnstalleerd en gebruikt om printerstuurprogramma's van een Windows-clientcomputer te verwijderen. Het is niet nodig verbinding te maken met de Fiery Server voordat u de software gaat gebruiken.

- 1 Schakel het selectievakje Fiery Printer Delete Utility in en volg de installatie-instructies op het scherm.
- 2 Klik op Start, selecteer Programma's of Alle programma's en selecteer vervolgens Fiery.
- 3 Selecteer Printer Delete Utility.

In dit venster worden alle Fiery Server-printerstuurprogramma's weergegeven die op uw computer zijn gevonden.



- 4 Kies een van de volgende mogelijkheden:
 - U kunt een printer verwijderen door het selectievakje naast de printernaam in te schakelen en op Geselecteerde printers verwijderen te klikken.
 - Als u alle geïnstalleerde printerstuurprogramma's wilt verwijderen, schakelt u het selectievakje Alle printerstuurprogramma's verwijderen in en klikt u op OK.
- 5 Wanneer u klaar bent met het verwijderen van printerstuurprogramma's, klikt u op Afsluiten.



客户发行说明

适用于 Windows 的 Fiery PostScript Driver

本文档包含有关 Fiery Driver 安装的重要信息。请确保先为所有用户提供这些信息，然后再继续安装。

安装

安装 Fiery PS Driver

在您从“下载中心”下载打印机驱动程序后，可在打印机上安装该程序并针对已安装选项进行配置。

以下 OS 版本支持打印机驱动程序：

- Windows 10/Server 2016
- Windows 8.1/Server 2012 R2
- Windows 8/Server 2012
- Windows 7/Server 2008 R2
- Windows Vista/Server 2008

注释：Windows Vista/Server 2008 只在 Fiery Driver 5.0 上受支持。

当您安装打印机驱动程序并完成打印连接时，即表示您在自动创建本地打印机（端口 9100）。稍后您可以根据网络类型修改端口连接。

- 1 双击 .zip 文件。
- 2 双击 PRNTDVR.exe 应用程序开始安装过程。
- 3 单击打开文件 - 安全警告窗口中的运行。
- 4 单击安装或浏览为提取的文件选择另一个位置。
将此打印机驱动程序复制到指定位置后会自动启动 Fiery Driver Installer。
- 5 在 Fiery Driver Installer 对话框中选择打印机驱动程序语言，然后单击下一步。
此时会显示 Fiery Driver Installer - InstallShield 向导。
- 6 单击欢迎进入 Fiery Driver Installer 的 InstallShield 向导对话框中的下一步。
- 7 要阅读许可协议，单击我接受许可协议的条款，然后单击下一步。

8 对于以下 Windows 操作系统，执行下列操作之一：

- Windows 10/Server 2016：单击我需要的计算机未列出。
- Windows 8.1/8/Server 2012/Server 2012 R2：单击我需要的计算机未列出。

9 要在网络上添加本地打印机，请执行以下操作之一：

- Windows 10/Server 2016：选择添加本地打印机或带有手动设定的网络打印机。
- Windows 8.1/8/Server 2012/Server 2012 R2：选择添加本地打印机或带有手动设定的网络打印机。
- Windows 7/Server 2008 R2：选择添加本地打印机。
- Windows Vista/Server 2008：选择添加本地打印机。

10 选择创建新端口，从端口类型菜单中选择标准 TCP/IP 端口，然后单击下一步。

注释：WSD 端口支持 Windows 7 或更高版本。

11 执行以下操作之一：

- Windows 10/Server 2016：输入 Fiery Server 的主机名称或 IP 地址。选中查询打印机，并自动选择要使用的驱动程序复选框。单击下一步。
- Windows 8.1/8/Server 2012/Server 2012 R2：输入 Fiery Server 的主机名称或 IP 地址。选中查询打印机，并自动选择要使用的驱动程序复选框。单击下一步。
- Windows 7/Vista/Server 2008/Server 2008 R2：输入 Fiery Server 的主机名称或 IP 地址，然后单击下一步。

12 在打印机对话框中，选择打印机，然后单击下一步。

注释：为北美洲用户选择带有“US”或不带有“EU”的打印机驱动程序（默认“文档大小”为 Letter），为国际用户选择不带有“US”或带有“EU”的打印机驱动程序（默认“文档大小”为 A4）。

13 在打印机名称字段中输入 Fiery Server 的名称，然后单击下一步。

此名称用于设备和打印机（或打印机和传真或打印机）文件夹和队列窗口中。

14 遵循屏幕上的指示。

指定您是否要将其作为默认的打印机。不要共享打印机，并且不要在此时打印“测试页”。

继续打印机驱动程序安装，并在最后一个屏幕中，单击完成。

此时您的硬盘驱动器已安装必要的文件。

15 配置可安装选项。

有关详细信息，请参阅随 Fiery Server 提供的《打印》文档。

16 要设置连接（除端口 9100 之外），请参阅随 Fiery Server 提供的《打印》文档。

17 要使用打印机驱动程序，您必须从该打印机驱动程序的高级选项卡中选择以下选项：

- 假脱机打印文档，这样程序可更为快速地完成打印
- 立即开始打印
- 首先打印假脱机文档

18 单击 Fiery Server 属性对话框中的应用，然后单击确定。

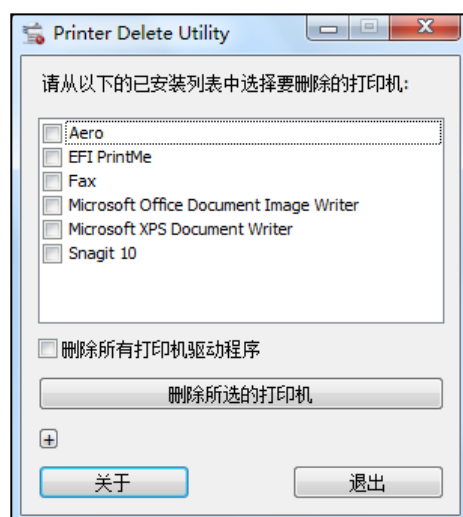
卸载

卸载 Windows 客户端计算机中的打印机驱动程序

Printer Delete Utility 已安装并本地用于卸载 Windows 客户端计算机中的打印机驱动程序。在使用该软件之前，不需要连接到 Fiery Server。

- 1 选择 Fiery Printer Delete Utility 复选框，然后按照屏幕说明安装。
- 2 单击开始，选择程序或所有程序，再选择 Fiery。
- 3 选择 Printer Delete Utility。

列出现在您的计算机上找到的所有 Fiery Server 打印机驱动程序。



- 4 执行以下操作之一：
 - 要删除打印机，选中打印机名称旁的复选框，然后单击删除选定的打印机。
 - 要删除所有已安装的打印机驱动程序，选中删除所有打印机驱动程序复选框，然后单击确定。
- 5 当您删除打印机驱动程序后，单击退出。



使用上の注意

Fiery PostScript Driver, Windows 版

本書には、Fiery Driver のインストールに関する重要な情報が含まれています。インストールを進める前に、すべてのユーザーにこの情報を提供するようにしてください。

インストール

Fiery PS Driver のインストール

Download Center からプリンタードライバーをダウンロードすると、プリンターにインストールされているオプション向けにインストールおよび設定できます。

プリンタードライバーは、次の OS バージョンでサポートされています。

- Windows 10/Server 2016
- Windows 8.1/Server 2012 R2
- Windows 8/Server 2012
- Windows 7/Server 2008 R2
- Windows Vista/Server 2008

メモ：Windows Vista/Server 2008 は Fiery Driver 5.0 でのみサポートされます。

プリンタードライバーをインストールしてプリント接続を確立するときは、ローカルプリンター（ポート 9100）が自動的に作成されます。ネットワークタイプに応じて、後でポート接続を変更することができます。

- 1 .zip ファイルをダブルクリックします。
- 2 PRNTDVR.exe アプリケーションをダブルクリックしてインストールを開始します。
- 3 開いているファイル-セキュリティの警告ウィンドウで実行をクリックします。
- 4 インストールまたは参照をクリックして抽出ファイルの別の保存場所を選択します。
指定した場所にプリンタードライバーがコピーされると、Fiery DriverInstaller が自動的に起動します。
- 5 Fiery Driver Installer ダイアログボックスでプリンタードライバーの言語を選択し、次へをクリックします。
Fiery Driver Installer - InstallShield ウィザードが表示されます。
- 6 Fiery Driver Installer セットアップへようこそダイアログボックスの次へをクリックします。
- 7 使用許諾契約を読み、使用許諾契約の全条項に同意しますをクリックして次へをクリックします。

- 8 以下の Windows オペレーティングシステムでは、次のいずれかを行います。
- Windows 10/Server 2016：探しているプリンターはこの一覧にはありませんをクリックします。
 - Windows 8.1/8/Server 2012/Server 2012 R2：探しているプリンターはこの一覧にはありませんをクリックします。
- 9 ネットワーク上のローカルプリンターを追加するには、次のいずれかを行います。
- Windows 10/Server 2016：ローカルプリンターまたはネットワークプリンターを手動設定で追加するを選択します。
 - Windows 8.1/8/Server 2012/Server 2012 R2：ローカルプリンターまたはネットワークプリンターを手動設定で追加するを選択します。
 - Windows 7/Server 2008 R2：ローカルプリンターを追加しますを選択します。
 - Windows Vista/Server 2008：ローカルプリンターを追加しますを選択します。
- 10 新しいポートの作成を選択し、ポートの種類メニューで標準の TCP/IP ポートを選択し、次へをクリックします。
- メモ**：WSD ポートは Windows7 以降でサポートされています。
- 11 次のいずれかを行います。
- Windows 10/Server 2016：Fiery サーバーのホスト名または IP アドレスを入力します。プリンターを照会して、使用するプリンタードライバーを自動的に選択するチェックボックスを選択します。次へをクリックします。
 - Windows 8.1/8/Server 2012/Server 2012 R2：Fiery サーバーのホスト名または IP アドレスを入力します。プリンターを照会して、使用するプリンタードライバーを自動的に選択するチェックボックスを選択します。次へをクリックします。
 - Windows 7/Vista/Server 2008/Server 2008 R2：Fiery サーバーのホスト名または IP アドレスを入力し、次へをクリックします。
- 12 プリンター一覧で、プリンターを選択し、次へをクリックします。
- メモ**：プリンタードライバーに「アメリカ式」を選択すると、デフォルトの「原稿サイズ」が「レター」になり、「日本式」を選択すると「A4」になります。
- 13 プリンター名フィールドに Fiery サーバーの名前を入力し、次へをクリックします。
- この名前はデバイスとプリンター（またはプリンターと FAX あるいはプリンター）フォルダーおよび「キュー」ウィンドウに表示されます。
- 14 画面上の指示に従ってください。
- デフォルトのプリンターにするかどうかを指定します。「このプリンタを共有しない」を選択し、「テストページを印刷しますか？」で「いいえ」を選択します。
- プリンタードライバーのインストールを続行し、最後の画面で完了をクリックします。
- これで必要なファイルがハードディスクドライブにインストールされました。
- 15 インストールオプションを設定します。
- 詳細は、Fiery サーバーに付属する取扱説明書内の『印刷ガイド』を参照してください。
- 16 ポート 9100 以外の接続を行う場合は、Fiery サーバーに付属する取扱説明書内の『印刷ガイド』を参照してください。

17 プリンタードライバを使用するには、プリンタードライバの詳細設定タブで次のオプションを選択する必要があります。

- 印刷ドキュメントをスプールし、プログラムの印刷処理を高速に行う
- すぐに印刷データをプリンターに送る
- スプールされたドキュメントを最初に印刷する

18 Fiery サーバーのプロパティダイアログボックスで適用をクリックし、続いて OK をクリックします。

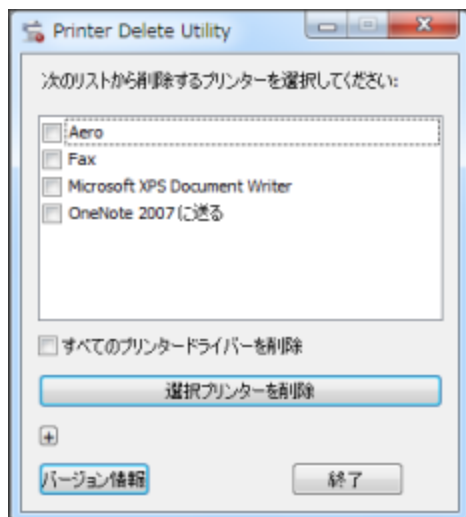
アンインストール

Windows クライアントコンピューターからのプリンタードライバのアンインストール

Printer Delete Utility をローカルのハードディスクドライブにインストールして使用し、Windows クライアントコンピューターからプリンタードライバをアンインストールします。Fiery サーバーに接続していなくても使用できます。

- 1 Fiery Printer Delete Utility チェックボックスを選択し、画面の指示に従ってインストールします。
- 2 スタートボタンをクリックし、プログラムまたはすべてのプログラムから Fiery を選択します。
- 3 Printer Delete Utility を選択します。

インストールしているすべての Fiery サーバーのプリンタードライバが表示されます。



- 4 次のいずれかを行います。
 - プリンターを削除するには、削除するプリンター名の横にあるチェックボックスを選択して選択プリンターを削除をクリックします。
 - インストールされているすべてのプリンタードライバを削除するには、すべてのプリンタードライバを削除チェックボックスを選択して OK をクリックします。
- 5 プリンタードライバの削除後、終了をクリックします。



고객 릴리스 정보

Windows 용 Fiery PostScript Driver

본 문서에는 Fiery 드라이버 설치에 관한 중요 정보가 포함되어 있습니다. 설치를 계속하기 전에 이 정보를 모든 사용자에게 제공하십시오.

설치

Fiery PS 드라이버 설치

다운로드 센터에서 프린터 드라이버를 다운로드한 후에는 이를 설치하고 프린터에 설치된 옵션에 맞게 구성할 수 있습니다.

프린터 드라이버가 지원되는 OS 버전은 다음과 같습니다.

- Windows 10/Server 2016
- Windows 8.1/Server 2012 R2
- Windows 8/Server 2012
- Windows 7/Server 2008 R2
- Windows Vista/Server 2008

참고: Windows Vista/Server 2008은 Fiery Driver 5.0에서만 지원됩니다.

프린터 드라이버를 설치하고 인쇄 연결을 완료하면 로컬 프린터(포트 9100)가 자동으로 생성됩니다. 네트워크 유형에 따라 나중에 포트 연결을 수정할 수 있습니다.

- 1 .zip 파일을 두 번 클릭합니다.
- 2 PRNTDVR.exe 응용 프로그램을 두 번 클릭하여 설치 프로세스를 시작합니다.
- 3 파일 열기 - 보안 경고 창에서 실행을 클릭합니다.
- 4 설치 또는 찾아보기를 선택하여 추출한 파일의 다른 위치를 선택합니다.
프린터 드라이버가 지정된 위치에 복사된 후 Fiery Driver Installer가 자동으로 시작됩니다.
- 5 Fiery Driver Installer 대화 상자에서 프린터 드라이버 언어를 선택하고 다음을 클릭합니다.
Fiery Driver Installer - InstallShield 마법사가 나타납니다.
- 6 Fiery Driver Installer용 InstallShield 마법사 시작 대화 상자에서 다음을 클릭합니다.
- 7 사용권 계약을 읽고 동의함을 클릭한 후 다음을 클릭합니다.

8 Windows 운영 체제의 경우 다음 중 하나를 수행합니다.

- Windows 10/Server 2016: 원하는 프린터가 목록에 없습니까를 클릭합니다.
- Windows 8.1/8/Server 2012/Server 2012 R2: 원하는 프린터가 목록에 없습니까를 클릭합니다.

9 네트워크에 있는 로컬 프린터를 추가하려면 다음 중 하나를 수행합니다.

- Windows 10/Server 2016: 수동 설정으로 로컬 프린터 또는 네트워크 프린터 추가를 선택합니다.
- Windows 8.1/8/Server 2012/Server 2012 R2: 수동 설정으로 로컬 프린터 또는 네트워크 프린터 추가를 선택합니다.
- Windows 7/Server 2008 R2: 로컬 프린터 추가를 선택합니다.
- Windows Vista/Server 2008: 로컬 프린터 추가를 선택합니다.

10 새 포트 만들기를 선택하고 포트 종류 메뉴에서 표준 TCP/IP 포트를 선택한 후 다음을 클릭합니다.

참고: WSD 포트는 Windows 7 이상에서 지원됩니다.

11 다음 중 하나를 수행하십시오.

- Windows 10/Server 2016: Fiery Server의 호스트 이름 또는 IP 주소를 입력합니다. 프린터를 검색하고 사용할 드라이버를 자동으로 선택 확인란을 선택합니다. 다음을 클릭합니다.
- Windows 8.1/8/Server 2012/Server 2012 R2: Fiery Server의 호스트 이름 또는 IP 주소를 입력합니다. 프린터를 검색하고 사용할 드라이버를 자동으로 선택 확인란을 선택합니다. 다음을 클릭합니다.
- Windows 7/Vista/Server 2008/Server 2008 R2: Fiery Server의 호스트 이름 또는 IP 주소를 입력한 후 다음을 클릭합니다.

12 프린터 상자에서 프린터를 선택하고 다음을 클릭합니다.

참고: 북미(기본 문서 크기가 Letter)의 경우 “US”가 있거나 “EU”가 없는 프린터 드라이버를 선택하고 다른 국가(기본 문서 크기가 A4)의 경우 “US”가 없거나 “EU”가 있는 프린터 드라이버를 선택합니다.

13 프린터 이름 필드에 Fiery Server 이름을 입력하고 다음을 클릭합니다.

이 이름이 장치 및 프린터(또는 프린터 및 팩스 또는 프린터) 폴더와 대기열 창에 사용됩니다.

14 화면상의 지침을 따릅니다.

이 프린터를 기본 프린터로 설정할지 여부를 지정합니다. 이 시점에는 프린터를 공유하거나 테스트 페이지를 인쇄하지 마십시오.

프린터 드라이버 설치를 계속하고 마지막 화면에서 마침을 클릭합니다.

필요한 파일이 하드 디스크 드라이브에 설치됩니다.

15 설치 가능 옵션을 구성합니다.

자세한 내용은 Fiery Server와 함께 제공된 설명서에서 [인쇄]를 참조하십시오.

16 포트 9100 이외의 연결을 설정하려면 Fiery Server와 함께 제공된 설명서에서 [인쇄]를 참조하십시오.

17 프린터 드라이버를 사용하려면 프린터 드라이버의 고급 탭에서 다음 옵션을 선택해야 합니다.

- 인쇄를 빨리 끝낼 수 있도록 문서 스푼
- 바로 인쇄 시작
- 스푼링된 문서를 먼저 인쇄

18 Fiery Server속성 대화 상자에서 적용을 클릭한 다음 확인을 클릭합니다.

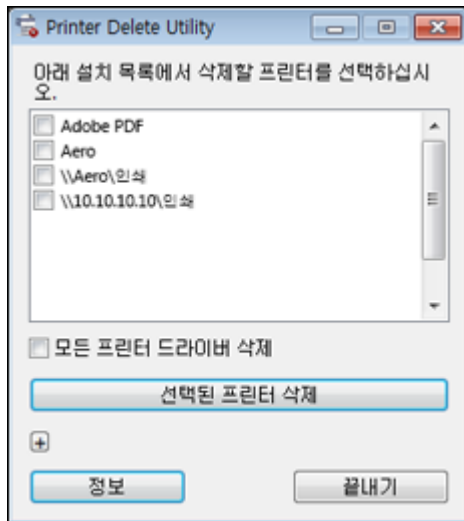
제거

Windows 클라이언트 컴퓨터에서 프린터 드라이버 제거

Windows 클라이언트 컴퓨터에서 프린터 드라이버를 제거하기 위해 로컬에 Printer Delete Utility가 설치되고 사용됩니다. 이 소프트웨어를 사용하기 위해 먼저 Fiery Server에 연결할 필요가 없습니다.

- 1 Fiery Printer Delete Utility 확인란을 선택하고 화면상의 설치 지침에 따릅니다.
- 2 시작을 클릭하고 프로그램 또는 모든 프로그램을 선택한 다음 Fiery를 선택합니다.
- 3 Printer Delete Utility를 선택합니다.

컴퓨터에서 찾은 모든 Fiery Server 프린터 드라이버가 나열됩니다.



- 4 다음 중 하나를 수행하십시오.
 - 프린터를 삭제하려면 프린터 이름 옆에 있는 확인란을 선택하고 선택된 프린터 삭제를 클릭합니다.
 - 설치된 프린터 드라이버를 모두 삭제하려면 모든 프린터 드라이버 삭제 확인란을 선택하고 확인을 클릭합니다.
- 5 프린터 드라이버 삭제를 마쳤으면 끝내기를 클릭합니다.



客戶版本資訊

適用於 Windows 的 Fiery PostScript Driver

本文件包含有關 Fiery Driver 安裝的重要資訊。在繼續安裝之前，請務必先將此資訊提供給所有使用者。

安裝

安裝 Fiery PS Driver

從下載中心下載印表機驅動程式後，就可進行安裝並為印表機的已安裝選項進行設定。

以下 OS 版本支援印表機驅動程式：

- Windows 10/Server 2016
- Windows 8.1/Server 2012 R2
- Windows 8/Server 2012
- Windows 7/Server 2008 R2
- Windows Vista/Server 2008

附註：僅 Fiery Driver 5.0 才支援 Windows Vista/Server 2008。

安裝印表機驅動程式及完成列印連線時，系統會自動建立本機印表機（連接埠 9100）。您可以稍後根據網路類型修改連接埠連線。

- 1 連按兩下 .zip 檔案。
- 2 連按兩下 PRNTDVR.exe 應用程式開始安裝程序。
- 3 按一下開啟檔案 - 安全警告視窗中的執行。
- 4 按一下安裝或瀏覽為解壓縮檔案選取另一個位置。
印表機驅動程式複製到指定位置後，Fiery Driver 隨即自動啟動。
- 5 在 Fiery Driver Installer 對話方塊中選取印表機驅動程式語言，然後按下一步。
Fiery Driver Installer - InstallShield Wizard 隨即出現。
- 6 在歡迎使用 InstallShield Wizard for Fiery Driver Installer 對話方塊中按下一步。
- 7 閱讀授權合約，按一下我接受授權合約中的條款，然後按下一步。

8 對於以下 Windows 作業系統，請執行下列其中一個動作：

- Windows 10/Server 2016：按一下我要使用的印表機未列出。
- Windows 8.1/8/Server 2012/Server 2012 R2：按一下我要使用的印表機未列出。

9 若要新增網路上的本機印表機，請執行以下其中一個動作：

- Windows 10/Server 2016：選取以手動設定新增本機印表機或網路印表機。
- Windows 8.1/8/Server 2012/Server 2012 R2：選取以手動設定新增本機印表機或網路印表機。
- Windows 7/Server 2008 R2：選取新增本機印表機。
- Windows Vista/Server 2008：選取新增本機印表機。

10 選取建立新的連接埠、從連接埠「類型功能表選取標準 TCP/IP 連接埠，然後按下一步。

附註：Windows 7 和更新版本支援 WSD 連接埠。

11 執行下列其中一個動作：

- Windows 10/Server 2016：輸入 Fiery Server 的主機名稱和 IP 位址。選取查詢印表機並自動選取要使用的驅動程式核取方塊。按一下下一步。
- Windows 8.1/8/Server 2012/Server 2012 R2：輸入 Fiery Server 的主機名稱和 IP 位址。選取查詢印表機並自動選取要使用的驅動程式核取方塊。按一下下一步。
- Windows 7/Vista/Server 2008/Server 2008 R2：輸入 Fiery Server 的主機名稱和 IP 位址，然後按下一步。

12 在印表機對話方塊中選取印表機，然後按下一步。

附註：選取含「US」或是不含「EU」（適用於北美洲）的印表機驅動程式（預設檔案尺寸為 Letter），或不含「US」但是包含「EU」（適用於國際地區）的印表機驅動程式（預設檔案尺寸為 A4）。

13 在印表機名稱欄位中輸入 Fiery Server 的名稱，然後按下一步。

此名稱用於裝置和印表機（或印表機和傳真或印表機）資料夾和佇列視窗內。

14 遵照螢幕指示。

指定是否要讓它成為預設印表機。此時請勿共用印表機，也請勿列印「測試頁」。

繼續進行印表機驅動程式安裝，並在最後一個畫面中按一下完成。

您已將必要的檔案安裝在硬碟機中。

15 設定可安裝選項。

如需更多資訊，請參閱 Fiery Server 隨附說明檔案中的《「列印」》。

16 若要設定連接埠 9100 以外的連線，請參閱 Fiery Server 隨附說明檔案中的《「列印」》。

17 若要使用印表機驅動程式，您必須在印表機驅動程式的進階標籤中選取以下選項：

- 使用多工緩衝處理來列印檔案，讓程式在更短的時間內完成列印
- 立即開始列印
- 優先列印已多工緩衝處理的檔案

18 在 Fiery Server 屬性對話方塊中按一下套用，然後按一下確定。

解除安裝

將印表機驅動程式從 Windows 用戶端電腦解除安裝

Windows 用戶端電腦上已安裝 Printer Delete Utility，並已用來解除安裝印表機驅動程式。使用軟體前，您不需要連線至 Fiery Server。

- 1 選取 Fiery Printer Delete Utility 核取方塊，並依照螢幕的安裝指示進行。
- 2 按一下 Start，選取程式集或所有程式，然後選取 Fiery。
- 3 選取 Printer Delete Utility。

在您的電腦中找到的任何 Fiery Server 印表機驅動程式將一併列出。



- 4 執行下列其中一個動作：
 - 若要刪除印表機，請選取印表機名稱旁的核取方塊，然後按一下刪除選取的印表機。
 - 若要刪除所有已安裝的印表機驅動程式，請選取刪除所有印表機驅動程式核取方塊，然後按一下確定。
- 5 當您完成刪除印表機驅動程式時，請按一下結束。



Примечания к выпуску для заказчика

Fiery PostScript Driver для Windows

Этот документ содержит важную информацию об установке драйвера Fiery Driver. Обязательно сообщите эту информацию всем пользователям, прежде чем приступить к установке.

Установка

Установка Fiery PS Driver

После загрузки драйвера принтера из Центра загрузок можно установить его и настроить для установленных компонентов принтера.

Следующие версии ОС поддерживают драйверы принтера.

- Windows 10/Server 2016
- Windows 8.1/Server 2012 R2
- Windows 8/Server 2012
- Windows 7/Server 2008 R2
- Windows Vista/Server 2008

Примечание: Windows Vista/Server 2008 поддерживаются только при использовании Fiery Driver 5.0.

При установке драйвера принтера и завершении подключения для печати автоматически создается локальный принтер (порт 9100). Позднее можно изменить подключение через порт в соответствии с типом сети.

- 1 Дважды нажмите на файл .zip.
- 2 Чтобы начать установку, дважды нажмите на приложение PRNTDVR.exe.
- 3 Нажмите Запуск в окне Открыть файл — предупреждение системы безопасности.
- 4 Нажмите Установить или Обзор, чтобы выбрать другое местоположение для извлеченных файлов.
После копирования драйвера принтера в указанное местоположение установщик Fiery Driver Installer запустится автоматически.
- 5 В диалоговом окне Fiery Driver Installer выберите язык драйвера принтера и нажмите Далее.
Откроется Fiery Driver Installer — InstallShield Wizard.
- 6 Нажмите Далее в диалоговом окне Вас приветствует программа InstallShield Wizard для Fiery Driver Installer.

7 Ознакомьтесь с текстом лицензионного соглашения, нажмите **Я принимаю условия лицензионного соглашения**, затем нажмите **Далее**.

8 Для указанных операционных систем Windows выполните следующие действия.

- Windows 10/Server 2016: нажмите **Нужный принтер отсутствует в списке**.
- Windows 8.1/8/Server 2012/Server 2012 R2: нажмите **Нужный принтер отсутствует в списке**.

9 Чтобы подключиться к локальному принтеру в сети, выполните одно из следующих действий.

- Windows 10/Server 2016: выберите **Добавить локальный или сетевой принтер с параметрами, заданными вручную**.
- Windows 8.1/8/Server 2012/Server 2012 R2: выберите **Добавить локальный или сетевой принтер с параметрами, заданными вручную**.
- Windows 7/Server 2008 R2: выберите **Добавить локальный принтер**.
- Windows Vista/Server 2008: выберите **Добавить локальный принтер**.

10 Выберите **Создать новый порт**, выберите **Стандартный порт TCP/IP** в меню **Тип порта**, затем нажмите **Далее**.

Примечание: Порт WSD поддерживается в Windows 7 и выше.

11 Выполните следующие действия.

- Windows 10/Server 2016: введите имя хоста или IP-адрес сервера печати Fiery Server. Установите флажок **Опросить принтер и выбрать драйвер автоматически**. Нажмите **Далее**.
- Windows 8.1/8/Server 2012/Server 2012 R2: введите имя хоста или IP-адрес сервера печати Fiery Server. Установите флажок **Опросить принтер и выбрать драйвер автоматически**. Нажмите **Далее**.
- Windows 7/Vista/Server 2008/Server 2008 R2: введите имя хоста или IP-адрес сервера печати Fiery Server, затем нажмите **Далее**.

12 В поле **Принтеры** выберите принтер и нажмите **Далее**.

Примечание: Выберите драйвер принтера с символом **US** или без **EU** для Северной Америки (формат документа по умолчанию — **Letter**) или без символа **US** или с **EU** для международного использования (формат документа по умолчанию — **A4**).

13 Введите имя сервера печати Fiery Server в поле **Имя принтера** и нажмите **Далее**.

Это имя используется в папке **Устройства и принтеры** (или **Принтеры и факсы**, или **Принтеры**), а также в окне очереди.

14 Следуйте инструкциям на экране.

Укажите, требуется ли использовать этот принтер по умолчанию. Пока не открывайте доступ к принтеру и не печатайте тестовую страницу.

Продолжите установку драйвера принтера и на последнем экране нажмите **Готово**.

Необходимые файлы установлены на жесткий диск.

15 Настройте дополнительные устанавливаемые устройства.

Для получения дополнительной информации см. раздел **Печать** в сопроводительной документации к Fiery Server.

16 Чтобы настроить подключение через другой порт (не 9100), см. раздел *Печать* в сопроводительной документации к Fiery Server.

17 Для использования драйвера принтера необходимо выбрать следующие параметры на вкладке Дополнительно драйвера принтера.

- Использовать очередь печати (ускорение работы приложений).
- Начинать печать немедленно.
- Первыми печатать документы из очереди.

18 Нажмите Применить в диалоговом окне Свойства Fiery Server, затем нажмите ОК.

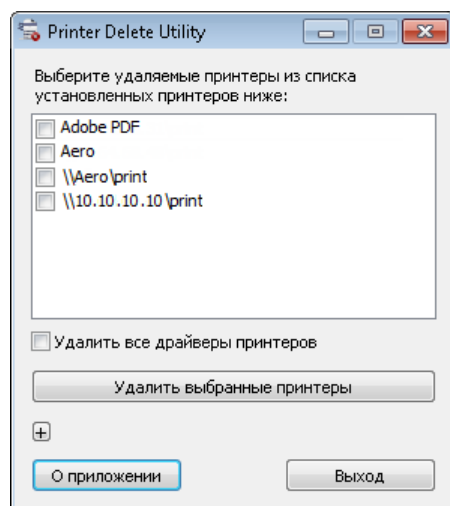
Удалить

Удаление драйверов принтера с клиентских компьютеров с ОС Windows

Служебная программа Printer Delete Utility устанавливается и используется локально для удаления драйверов принтера с клиентского компьютера Windows. Для использования программы не нужно подключать сервер Fiery Server.

- 1 Установите флажок Fiery Printer Delete Utility и следуйте отображаемым на экране инструкциям по установке.
- 2 Нажмите Пуск, выберите Программы или Все программы, затем выберите Fiery.
- 3 Выберите Printer Delete Utility.

Отображается список всех драйверов принтеров Fiery Server, найденных на компьютере.



- 4 Выполните следующие действия.
 - Чтобы удалить принтер, установите флажок рядом с именем принтера и нажмите Delete the Selected Printers (Удалить выбранные принтеры).
 - Чтобы удалить все установленные драйверы принтеров, установите флажок Delete All Printer Drivers (Удалить все драйверы принтеров) и нажмите кнопку ОК.
- 5 Завершив удаление драйверов принтера, нажмите кнопку Выход.



Informacje o wersji dla klientów

Fiery PostScript Driver dla Windows

Niniejszy dokument zawiera ważne informacje dotyczące instalacji sterownika Fiery. Przed kontynuacją instalacji należy przekazać zawarte w nim informacje wszystkim użytkownikom

Podłączanie

Instalacja sterownika PS Fiery

Po pobraniu sterownika drukarki z Centrum pobierania można go zainstalować i skonfigurować w sposób odpowiadający opcjom zainstalowanym dla drukarki.

Sterowniki drukarki są obsługiwane przez następujące wersje systemu operacyjnego:

- Windows 10/Server 2016
- Windows 8.1/Server 2012 R2
- Windows 8/Server 2012
- Windows 7/Server 2008 R2
- Windows Vista/Server 2008

Uwaga: Systemy Windows Vista/Server 2008 obsługiwane są tylko przez Fiery Driver 5.0.

Po zainstalowaniu sterownika drukarki i skonfigurowaniu połączenia drukowania automatycznie tworzona jest drukarka lokalna (port 9100). Później można zmienić połączenie z portem zgodnie z typem używanej sieci.

- 1 Kliknij dwukrotnie plik .zip.
- 2 Kliknij dwukrotnie plik instalacyjny aplikacji PRNTDVR.exe, aby uruchomić proces instalacji.
- 3 Kliknij przycisk Uruchom w oknie Otwieranie pliku — ostrzeżenie o zabezpieczeniach.
- 4 Kliknij przycisk Zainstaluj lub Przeglądaj, aby wybrać inną lokalizację dla wyodrębnionych plików.
Po skopiowaniu plików sterownika drukarki do wskazanej lokalizacji następuje automatyczne uruchomienie narzędzia Fiery Driver Installer.
- 5 W oknie dialogowym Fiery Driver Installer wybierz wersję językową sterownika drukarki i kliknij przycisk Dalej.
Zostanie wyświetlone okno Fiery Driver Installer - Kreator InstallShield.
- 6 Kliknij przycisk Dalej w oknie dialogowym Kreator InstallShield dla produktu Fiery Driver Installer - Zapraszamy!

- 7 Przeczytaj umowę licencyjną, kliknij opcję Akceptuję warunki umowy licencyjnej, a następnie kliknij przycisk Dalej.
- 8 W tych systemach operacyjnych Windows należy wykonać jedną z następujących czynności:
 - Windows 10/Server 2016: Kliknij opcję Drukarki, której szukam, nie ma na liście.
 - Windows 8.1/8/Server 2012/Server 2012 R2: Kliknij opcję Drukarki, której szukam, nie ma na liście.
- 9 Aby dodać lokalną drukarkę w sieci, należy wykonać jedną z następujących czynności:
 - Windows 10/Server 2016: Wybierz opcję Dodaj drukarkę lokalną lub sieciową z ustawieniami ręcznymi.
 - Windows 8.1/8/Server 2012/Server 2012 R2: Wybierz opcję Dodaj drukarkę lokalną lub sieciową z ustawieniami ręcznymi.
 - Windows 7/Server 2008 R2: Wybierz opcję Dodaj drukarkę lokalną.
 - Windows Vista/Server 2008: Wybierz opcję Dodaj drukarkę lokalną.
- 10 Wybierz opcję Utwórz nowy port, wybierz pozycję Standardowy port TCP/IP z menu Typ portu, a następnie kliknij przycisk Dalej.

Uwaga: Port WSD jest obsługiwany w systemach Windows 7 i nowszych.

- 11 Należy wykonać jedną z następujących czynności:
 - Windows 10/Server 2016: Wpisz nazwę hosta lub adres IP serwera druku Fiery Server. Zaznacz pole wyboru Sprawdź drukarkę i automatycznie wybierz sterownik do użycia. Kliknij przycisk Dalej.
 - Windows 8.1/8/Server 2012/Server 2012 R2: Wpisz nazwę hosta lub adres IP serwera druku Fiery Server. Zaznacz pole wyboru Sprawdź drukarkę i automatycznie wybierz sterownik do użycia. Kliknij przycisk Dalej.
 - Windows 7/Vista/Server 2008/Server 2008 R2: Wpisz nazwę hosta lub adres IP serwera druku Fiery Server i kliknij przycisk Dalej.

- 12 W polu Drukarki wybierz drukarkę i kliknij przycisk Dalej.

Uwaga: Wybierz sterownik drukarki z literami „US” lub bez liter „EU” w przypadku Stanów Zjednoczonych (domyślne ustawienie opcji Rozmiar dokumentu to Letter) bądź bez liter „US” lub z literami „EU” w przypadku innych krajów (domyślne ustawienie opcji Rozmiar dokumentu to A4).

- 13 Wpisz nazwę urzędu Fiery Server w polu Nazwa drukarki i kliknij przycisk Dalej.

Ta nazwa jest używana w folderze Urządzenia i drukarki (albo Drukarki i faksy lub Drukarki) i oknach kolejek.

- 14 Postępuj zgodnie z instrukcjami wyświetlanymi na ekranie.

Określ, czy urządzenie ma być drukarką domyślną. Nie należy w tym momencie udostępniać drukarki ani drukować strony testowej.

Kontynuuj instalację sterownika drukarki i na ostatnim ekranie kliknij przycisk Zakończ.

Niezbędne pliki zostaną zainstalowane na dysku twardym.

- 15 Skonfiguruj opcje do zainstalowania.

Aby uzyskać więcej informacji, należy zapoznać się z dokumentem *Drukowanie* wchodzącym w skład dokumentacji dostarczonej z urządzeniem Fiery Server.

- 16 Informacje na temat konfiguracji połączenia innego niż używające portu 9100 można znaleźć w dokumencie *Drukowanie* wchodzącym w skład dokumentacji dostarczonej z urządzeniem Fiery Server.

17 Aby korzystać ze sterownika drukarki, należy wybrać następujące opcje na karcie Zaawansowane sterownika drukarki:

- Buforuj dokumenty tak, aby program szybciej skończył drukowanie
- Rozpocznij drukowanie natychmiast
- Jako pierwsze drukuj dokumenty buforowane

18 Kliknij przycisk Zastosuj w oknie Właściwości serwera druku Fiery Server, a następnie kliknij przycisk OK.

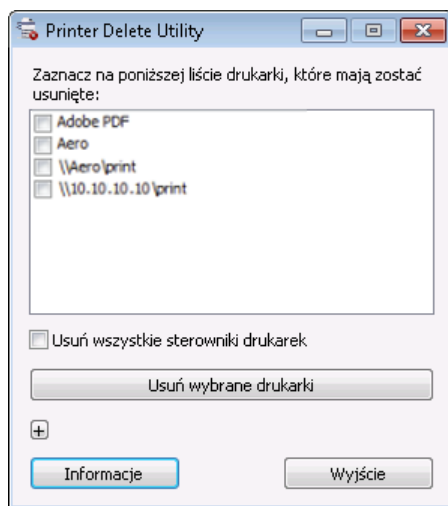
Odinstaluj

Odinstalowywanie sterowników drukarki z komputerów klienckich z systemem Windows

Program Printer Delete Utility jest instalowany i używany lokalnie do odinstalowywania sterowników drukarki z komputera klienckiego z systemem Windows. Ustanawianie połączenia z serwerem druku Fiery Server przed rozpoczęciem korzystania z oprogramowania nie jest konieczne.

- 1** Zaznacz pole wyboru Fiery Printer Delete Utility i postępuj zgodnie z instrukcjami dotyczącymi instalacji, wyświetlanymi na ekranie.
- 2** Kliknij przycisk Start, wybierz polecenie Programy lub Wszystkie programy, a następnie wybierz opcję Fiery.
- 3** Wybierz opcję Printer Delete Utility.

Zostanie wyświetlona lista sterowników drukarki serwera druku Fiery Server znalezionych na komputerze.



- 4** Należy wykonać jedną z następujących czynności:
 - Aby usunąć drukarkę, zaznacz pole wyboru obok nazwy drukarki i kliknij przycisk Usuń wybrane drukarki.
 - Aby usunąć wszystkie zainstalowane sterowniki drukarki, zaznacz pole wyboru Usuń wszystkie sterowniki drukarki i kliknij przycisk OK.
- 5** Po zakończeniu usuwania sterowników drukarki kliknij przycisk Zakończ.



Müşteri sürüm notları

Windows için Fiery PostScript Driver

Bu belge, Fiery sürücüsünü yükleme hakkında önemli bilgiler içermektedir. Yükleme devam etmeden önce tüm kullanıcılara bu bilgileri sağladığınızdan emin olun.

Yükleme

Fiery PS Driver yükleme

Yazıcı sürücüsünü Download Center'dan indirdikten sonra yükleyebilir ve yazıcıda yüklü olan seçenekler için yapılandırabilirsiniz.

Yazıcı sürücülerini aşağıdaki işletim sistemi sürümlerinde desteklenir:

- Windows 10/Server 2016
- Windows 8.1/Server 2012 R2
- Windows 8/Server 2012
- Windows 7/Server 2008 R2
- Windows Vista/Server 2008

Not: Windows Vista/Server 2008, yalnızca Fiery Driver 5.0 için desteklenir.

Yazıcı sürücüsünü yükleyip yazdırma bağlantısını tamamladığınızda otomatik olarak bir yerel yazıcı oluşturmuş olursunuz (Bağlantı noktası 9100). Daha sonra ağ tipinize göre bağlantı noktası bağlantısını değiştirebilirsiniz.

- 1 .zip dosyasını çift tıklatın.
- 2 Yükleme işlemine başlamak için PRNTDVR.exe uygulamasını çift tıklatın.
- 3 Dosya aç - Güvenlik uyarısı penceresinde Çalıştır öğesini tıklatın.
- 4 Çıkarılan dosyalar için başka bir konum seçmek üzere Yükle veya Gözet öğesini tıklatın.
Yazıcı sürücüsü belirtilen konuma kopyalandıktan sonra Fiery Driver Installer otomatik olarak başlatılır.
- 5 Fiery Driver Installer iletişim kutusunda yazıcı sürücüsü dilini seçin ve İleri öğesini tıklatın.
Fiery Driver Installer - InstallShield Sihirbazı görüntülenir.
- 6 Fiery Driver Installer için InstallShield Sihirbazına hoş geldiniz iletişim kutusunda İleri öğesini tıklatın.

7 Lisans anlaşmasını okuyun, Lisans anlaşmasındaki şartları kabul ediyorum. seçeneğini ve sonra İleri ögesini tıklatın.

8 Şu Windows işletim sistemleri için aşağıdakilerden birini yapın:

- Windows 10/Server 2016: İstediğim yazıcı listelenmiyor seçeneğini tıklatın.
- Windows 8.1/8/Server 2012/Server 2012 R2: İstediğim yazıcı listelenmiyor seçeneğini tıklatın.

9 Ağ üzerine bir yerel yazıcı eklemek için aşağıdakilerden birini yapın:

- Windows 10/Server 2016: El ile ayarlarla bir yerel yazıcı veya ağ yazıcısı ekle seçeneğini belirleyin.
- Windows 8.1/8/Server 2012/Server 2012 R2: El ile ayarlarla bir yerel yazıcı veya ağ yazıcısı ekle seçeneğini belirleyin.
- Windows 7/Server 2008 R2: Yerel yazıcı ekle seçeneğini belirleyin.
- Windows Vista/Server 2008: Yerel yazıcı ekle seçeneğini belirleyin.

10 Yeni bağlantı noktası oluştur seçeneğini belirleyin, Bağlantı noktası tipimenüsünden Standart TCP/IP bağlantı noktası seçeneğini belirleyin ve ardından İleri ögesini tıklatın.

Not: WSD bağlantı noktası, Windows 7 veya sonrasında desteklenir.

11 Şunlardan birini yapın:

- Windows 10/Server 2016: Fiery Server ögesinin ana bilgisayar adını veya IP adresini yazın. Yazıcıyı sorgula ve kullanılacak sürücüyü otomatik olarak seç onay kutusunu seçin. İleri'yi tıklatın.
- Windows 8.1/8/Server 2012/Server 2012 R2: Fiery Server ögesinin ana bilgisayar adını veya IP adresini yazın. Yazıcıyı sorgula ve kullanılacak sürücüyü otomatik olarak seç onay kutusunu seçin. İleri'yi tıklatın.
- Windows 7/Vista/Server 2008/Server 2008 R2: Fiery Server ögesinin ana bilgisayar adını veya IP adresini yazın ve İleri ögesini tıklatın.

12 Yazıcılar kutusunda yazıcınızı seçin ve İleri düğmesini tıklatın.

Not: Kuzey Amerika (varsayılan Belge boyutu Letter) için "ABD" nitelikli veya "AB" niteliği taşımayan ya da Uluslararası (varsayılan Belge boyutu A4) için "ABD" niteliği taşımayan veya "AB" nitelikli yazıcı sürücüsünü seçin.

13 Yazıcı adı alanına Fiery Server için bir ad yazın ve İleri ögesini tıklatın.

Bu ad, Cihazlar ve yazıcılar (veya Yazıcılar ve faksler ya da Yazıcılar) klasöründe ve kuyruklar penceresinde kullanılır.

14 Ekrandaki talimatları izleyin.

Bunu varsayılan yazıcınız yapmak isteyip istemediğinizi belirtin. Bu aşamada yazıcıyı paylaşmayın ve Test sayfası yazdırmayın.

Yazıcı sürücüsü yüklemesine devam edin ve son ekranda Sonlandır ögesini tıklatın.

Gerekli dosyalar sabit disk sürücünüze yüklenir.

15 Yüklenebilir seçenekleri yapılandırın.

Daha fazla bilgi için Fiery Server ile birlikte sağlanan belgelerde *Yazdırma* bölümüne bakın.

16 9100'den farklı bir bağlantı noktası kurmak için Fiery Server ile birlikte sağlanan belgelerde *Yazdırma* bölümüne bakın.

17 Yazıcı sürücüsünü kullanmak için yazıcı sürücüsünün Gelişmiş sekmesinde aşağıdaki seçenekleri belirleyin:

- Programın yazdırma işlemini daha hızlı tamamlaması için yazdırma belgelerini beklet
- Hemen yazdırmayı başlat
- Önce bekletilen belgeleri yazdır

18 Fiery Server Özellikler iletişim kutusunda Uygula'yı, ardından Tamam'ı tıklattın.

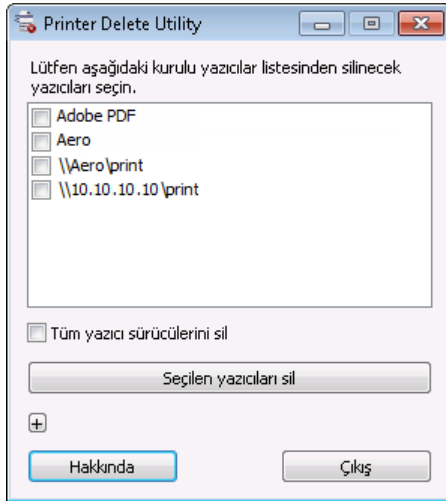
Kaldırma

Windows istemci bilgisayarlardan yazıcı sürücülerini kaldırma

Printer Delete Utility kuruludur ve bir istemci Windows bilgisayarından yazıcı sürücülerini kaldırmak için yerel olarak kullanılır. Yazılımı kullanmadan önce Fiery Server ögesine bağlanmanıza gerek yoktur.

- 1 Fiery yazıcı silme uygulaması onay kutusunu seçin ve ekrandaki kurulum talimatlarını uygulayın.
- 2 Başlat'ı tıklattın, Programlar veya Tüm Programlar'ı seçin ve ardından Fiery ögesini seçin.
- 3 Printer Delete Utility ögesini seçin.

Bilgisayarınızda bulunan tüm Fiery Server yazıcı sürücülerini listelenir.



4 Şunlardan birini yapın:

- Bir yazıcıyı silmek için yazıcı adının yanındaki onay kutusunu işaretleyin ve Seçilen Yazıcıları Sil ögesini tıklattın.
- Kurulu tüm yazıcı sürücülerini silmek için Tüm Yazıcı Sürücülerini Sil onay kutusunu işaretleyin ve Tamam ögesini tıklattın.

5 Yazıcı sürücülerini silme işlemini tamamladığınızda Exit (Çıkış) seçeneğini tıklattın.



Poznámky k verzi pro zákazníky

Fiery PostScript Driver pro Windows

Tento dokument obsahuje důležité informace o instalaci ovladače Fiery Driver. Než budete pokračovat v instalaci, nezapomeňte tyto informace poskytnout všem uživatelům.

Instalace

Instalace ovladače Fiery PS Driver

Po stažení ovladače tiskárny z centra stahování jej můžete nainstalovat a konfigurovat pro nainstalované možnosti v tiskárně.

Ovladače tiskárny jsou podporovány na následujících verzích softwaru OS:

- Windows 10/Server 2016
- Windows 8.1/Server 2012 R2
- Windows 8/Server 2012
- Windows 7/Server 2008 R2
- Windows Vista/Server 2008

Poznámka: Systémy Windows Vista / Server 2008 podporuje pouze ovladač Fiery Driver 5.0.

Po dokončení instalace ovladače tiskárny a tiskového připojení se automaticky vytvoří místní tiskárna (port 9100). Připojení portu můžete změnit později, v závislosti na typu sítě.

- 1 Dvakrát klikněte na soubor .zip.
- 2 Pro zahájení instalace dvakrát klikněte na aplikaci PRNTDVR.exe.
- 3 Klikněte na příkaz Spustit v okně Otevřít soubor - Upozornění zabezpečení.
- 4 Klikněte na možnost Instalovat nebo Přejít, pokud chcete vybrat jiné umístění pro extrahované soubory.
Jakmile je ovladač tiskárny zkopírován do zadaného umístění, automaticky se spustí modul Fiery Driver Installer.
- 5 V dialogovém okně Fiery Driver Installer vyberte jazyk ovladače tiskárny a klikněte na tlačítko Další.
Zobrazí se okno Fiery Driver Installer – průvodce InstallShield.
- 6 Klikněte na tlačítko Další v okně Vítá vás průvodce InstallShield pro Fiery Driver Installer.

- 7 Přečtěte si licenční smlouvu, klikněte na položku Přijímám podmínky licenční smlouvy a pak klikněte na tlačítko Další.
- 8 V případě uvedených operačních systémů Windows proveďte jednu z následujících akcí:
 - Windows 10/Server 2016: Klikněte na položku Požadovaná tiskárna není v seznamu.
 - Windows 8.1/8/Server 2012/Server 2012 R2: Klikněte na položku Požadovaná tiskárna není v seznamu.
- 9 Chcete-li přidat místní tiskárnu v síti, proveďte jednu z následujících akcí:
 - Windows 10/Server 2016: Vyberte možnost Přidat místní nebo síťovou tiskárnu pomocí ručního nastavení.
 - Windows 8.1/8/Server 2012/Server 2012 R2: Vyberte možnost Přidat místní nebo síťovou tiskárnu pomocí ručního nastavení.
 - Windows 7/Server 2008 R2: Vyberte možnost Přidat místní tiskárnu.
 - Windows Vista/Server 2008: Vyberte možnost Přidat místní tiskárnu.
- 10 Vyberte možnost Vytvořit nový port, v nabídce Typ portu vyberte možnost Standardní port protokolu TCP/IP a pak klikněte na tlačítko Další.

Poznámka: Port WSD je podporován v systémech Windows 7 a novějších.

- 11 Použijte jeden z následujících způsobů:
 - Windows 10/Server 2016: Zadejte název hostitele nebo IP adresu produktu Fiery Server. Zaškrtněte políčko Pomocí dotazu vyhledejte tiskárnu a automaticky vyberte ovladač, který se má použít. Klikněte na tlačítko Další.
 - Windows 8.1/8/Server 2012/Server 2012 R2: Zadejte název hostitele nebo IP adresu produktu Fiery Server. Zaškrtněte políčko Pomocí dotazu vyhledejte tiskárnu a automaticky vyberte ovladač, který se má použít. Klikněte na tlačítko Další.
 - Windows 7/Vista/Server 2008/Server 2008 R2: Zadejte název hostitele nebo IP adresu produktu Fiery Server a pak klikněte na tlačítko Další.
- 12 V poli Tiskárny vyberte tiskárnu a klikněte na tlačítko Další.

Poznámka: Vyberete ovladač tiskárny s označením US nebo bez označení EU pro Severní Ameriku (výchozí velikostí dokumentu je formát Letter) nebo mezinárodní ovladač bez označení US nebo s označením EU (výchozí velikostí dokumentu je formát A4).

- 13 Do pole Název tiskárny zadejte název produktu Fiery Server a pak klikněte na tlačítko Další.
Tento název se používá ve složce Zařízení a tiskárny (nebo Tiskárny a faxy či Tiskárny) a v okně front.
- 14 Postupujte podle pokynů na obrazovce.
Uveďte, zda má být tato tiskárna nastavena jako výchozí. Nyní tiskárnu nesdílejte a netiskněte zkušební stránku.
Pokračujte v instalaci ovladače tiskárny a v posledním okně klikněte na tlačítko Dokončit.
Na pevný disk se nainstalují potřebné soubory.

- 15 Nakonfigurujte instalovatelné možnosti.

Další informace najdete v části *Tisk* v dokumentaci dodávané s produktem Fiery Server.

- 16 Pro nastavení jiného připojení než je port 9100 najdete potřebné informace v části *Tisk* v dokumentaci dodávané s produktem Fiery Server.

17 Chcete-li použít tento ovladač tiskárny, musíte na kartě Upřesnit tohoto ovladače tiskárny vybrat následující možnosti:

- Řadit dokumenty do fronty a umožnit tím tisk ukončit rychleji
- Zahájit tisk okamžitě
- Zařazené dokumenty vytisknout nejdříve

18 V dialogovém okně Vlastnosti produktu Fiery Server klikněte na tlačítko Použít a pak klikněte na tlačítko OK.

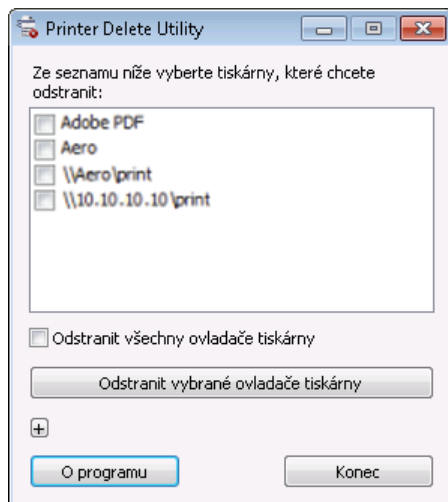
Odinstalovat

Odinstalace ovladačů tiskáren z klientských počítačů se systémem Windows

Nástroj Printer Delete Utility je instalován a lokálně využíván k odinstalaci ovladačů tiskáren z klientského počítače se systémem Windows. Před použitím tohoto softwaru není nutné se připojovat k produktu Fiery Server.

- 1** Zaškrtněte políčko Fiery Printer Delete Utility a postupujte podle pokynů k instalaci na obrazovce.
- 2** Klikněte na tlačítko Start, vyberte možnost Programy nebo Všechny programy a pak vyberte položku Fiery.
- 3** Vyberte možnost Printer Delete Utility.

Zobrazí se všechny ovladače tiskárny produktu Fiery Server, které jsou v počítači nalezeny.



4 Použijte jeden z následujících způsobů:

- Chcete-li odstranit tiskárnu, zaškrtněte políčko vedle jejího názvu a pak klikněte na tlačítko Odstranit vybrané ovladače tiskárny.
- Chcete-li odstranit všechny nainstalované ovladače tiskáren, zaškrtněte políčko Odstranit všechny ovladače tiskárny a klikněte na tlačítko OK.

5 Po odstranění požadovaných ovladačů tiskáren klikněte na tlačítko Konec.



Kundeproduktbemærkninger

Fiery PostScript Driver til Windows

Dette dokument indeholder vigtige oplysninger om installationen af Fiery Driver. Sørg for at give disse oplysninger til alle brugere, før du fortsætter installationen.

Installation

Installér Fiery PS Driver

Når du har downloadet printerdriveren fra downloadcentret, kan du installere og konfigurere den i forhold til de installerede valgmuligheder på printeren.

Printerdriverne understøttes på følgende OS-versioner:

- Windows 10/Server 2016
- Windows 8.1/Server 2012 R2
- Windows 8/Server 2012
- Windows 7/Server 2008 R2
- Windows Vista/Server 2008

Bemærk: Windows Vista/Server 2008 understøttes kun for Fiery Driver 5.0.

Når du installerer printerdriveren og færdiggør udskriftsforbindelsen, opretter du automatisk en lokal printer (port 9100). Du kan ændre udskriftsforbindelsen senere i overensstemmelse med netværkstypen.

- 1 Dobbeltklik på filen .zip.
- 2 Dobbeltklik på programmet PRNTDVR.exe for at starte installationsprocessen.
- 3 Klik på Run (Kør) i vinduet Open File - Security Warning (Åbn fil – Sikkerhedsadvarsel).
- 4 Klik på Install (Installér) eller Browse (Gennemse) for at vælge en anden placering til de udpakkeede filer.
Når printerdriveren er kopieret til den angivne placering, startes Fiery Driver Installer automatisk.
- 5 Vælg printerdriversproget i dialogboksen Fiery Driver Installer, og klik på Next (Næste).
Fiery Driver Installer - InstallShield Wizard (Fiery Driver Installer - Guiden InstallShield) vises.
- 6 Klik på Next (Næste) i dialogboksen Welcome to the InstallShield Wizard for Fiery Driver Installer (Velkommen til Guiden InstallShield til Fiery Driver Installer).

- 7 Læs licensaftalen, klik på I accept the terms of the license agreement (Jeg accepterer vilkårene i licensaftalen), og klik på Next (Næste).
- 8 For disse Windows-operativsystemer skal du benytte en af følgende fremgangsmåder:
 - Windows 10/Server 2016: Klik på Den printer, jeg søger efter, findes ikke på listen.
 - Windows 8.1/8/Server 2012/Server 2012 R2: Klik på Den printer, jeg søger efter, findes ikke på listen.
- 9 Du kan føje en lokal printer til netværket ved at benytte en af følgende fremgangsmåder:
 - Windows 10/Server 2016: Vælg Tilføj en lokal printer eller en netværksprinter med manuelle indstillinger.
 - Windows 8.1/8/Server 2012/Server 2012 R2: Vælg Tilføj en lokal printer eller en netværksprinter med manuelle indstillinger.
 - Windows 7/Server 2008 R2: Vælg Tilføj en lokal printer.
 - Windows Vista/Server 2008: Vælg Tilføj en lokal printer.
- 10 Vælg Opret en ny port, vælg TCP/IP-standardport i menuen Porttype, og klik på Næste.
Bemærk: WSD-porten er understøttet i Windows 7 eller senere.
- 11 Gør et af følgende:
 - Windows 10/Server 2016: Skriv værtsnavnet eller IP-adressen på Fiery Server. Markér afkrydsningsfeltet Forespørg printeren, og vælg automatisk den driver, der skal bruges. Klik på Næste.
 - Windows 8.1/8/Server 2012/Server 2012 R2: Skriv værtsnavnet eller IP-adressen på Fiery Server. Markér afkrydsningsfeltet Forespørg printeren, og vælg automatisk den driver, der skal bruges. Klik på Næste.
 - Windows 7/Vista/Server 2008/Server 2008 R2: Skriv værtsnavnet eller IP-adressen på Fiery Server, og klik på Næste.
- 12 Vælg din printer i feltet Printere, og klik på Næste.
Bemærk: Vælg printerdriveren med "US" eller uden "EU" til Nordamerika (standarddokumentformatet er Letter) eller uden "US" eller med "EU" internationalt (standarddokumentformatet er A4).
- 13 Skriv et navn på Fiery Server i feltet Printernavn, og klik på Næste.
Dette navn bruges i mappen Enheder og printere (eller Printere og faxenheder eller Printere) og forespørgselsvinduet.
- 14 Følg anvisningerne på skærmen.
Angiv, om du vil gøre den til standardprinter. Del ikke printeren, og udskriv ikke en testside på dette tidspunkt.
Fortsæt med installationen af printerdriveren, og klik på Udfør på det sidste skærmbillede.
De nødvendige filer installeres på harddisken.
- 15 Konfigurer de installerbare funktioner
Se under *Printing (Udskrivning)* i den dokumentation, der følger med din Fiery Server.
- 16 Hvis du vil konfigurere en anden forbindelse end port 9100, kan du se under *Printing (Udskrivning)* i den dokumentation, der følger med din Fiery Server.

17 Hvis du vil bruge printerdriveren, skal du vælge følgende indstillinger under fanen Avanceret i printerdriveren:

- Sæt udskriftsdokumenter i kø, så programmet hurtigere bliver færdig med udskrivning
- Start udskrivning med det samme
- Udskriv job fra køen først

18 Klik på Anvend i dialogboksen Egenskaber for Fiery Server, og klik derefter på OK.

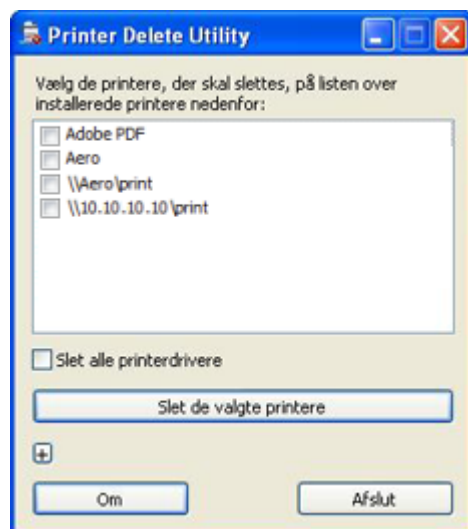
Afinstaller

Afinstallér printerdrivere fra Windows-klientcomputere

Printer Delete Utility installeres og bruges lokalt til at afinstallere printerdrivere fra en Windows-klientcomputer. Det er ikke nødvendigt at oprette forbindelse til Fiery Server inden brug af softwaren.

- 1 Vælg afkrydsningsfeltet Fiery Printer Delete Utility, og følg vejledningen på skærmen.
- 2 Klik på Start, vælg Programmer eller Alle programmer, og vælg Fiery.
- 3 Vælg Printer Delete Utility.

Den indeholder de Fiery Server-printerdrivere, der findes på computeren.



4 Gør et af følgende:

- En printer slettes ved at markere afkrydsningsfeltet ud for printernavnet og klikke på Delete the Selected Printers (Slet de valgte printere).
- Alle de installerede printerdrivere slettes ved at markere afkrydsningsfeltet Delete All Printer Drivers (Slet alle printerdrivere) og klikke på OK.

5 Klik på Exit (Afslut), når du er færdig med at slette printerdrivere.



Asiakkaan julkaisutiedot

Fiery PostScript Driver Windows

Tämä dokumentti sisältää tärkeitä tietoja Fiery-ohjaimen asentamisesta. Anna nämä tiedot kaikille käyttäjille ennen asennuksen jatkamista.

Asennus

Fiery PS -ohjaimen asentaminen

Kun olet ladannut tulostinohjaimen Download Centeristä, voit asentaa sen ja määrittää sen tulostimeen asennettujen ominaisuuksien mukaisesti.

Seuraavat käyttöjärjestelmäversiot tukevat tulostinohjaimia:

- Windows 10/Server 2016
- Windows 8.1 / Server 2012 R2
- Windows 8 / Server 2012
- Windows 7 / Server 2008 R2
- Windows Vista / Server 2008

Huomaa: Windows Vista / Server 2008 tuetaan vain Fiery Driver 5.0 osalta.

Kun asennat tulostinohjaimen ja kytket tulostimen valmiiksi, luot samalla automaattisesti paikallisen tulostimen (Port 9100). Porttiyhteyttä voi muokata myöhemmin verkon tyyppin mukaan.

- 1 Kaksoisnapsauta .zip-tiedostoa.
- 2 Aloita alustus kaksoisnapsauttamalla PRNTDVR.exe-sovellusta.
- 3 Valitse Open File (Avaa tiedosto) - Security Warning (Suojausvaroitus) -ikkunassa Run (Suorita).
- 4 Jos haluat valita puretuille tiedostoille jonkin toisen kohteen, valitse Install (Asenna) tai Browse (Selaa).
Kun tulostinohjain on kopioitu määritettyyn paikkaan, Fiery Driver Installer käynnistyy automaattisesti.
- 5 Valitse Fiery Driver Installer -valintaikkunassa tulostinohjaimen kieli ja valitse sitten Next (Seuraava).
Fiery Driver Installer - InstallShield Wizard (Ohjattu InstallShield-toiminto) tulee näkyviin.
- 6 Valitse Welcome to the InstallShield Wizard for Fiery Driver Installer (Tervetuloa Fiery Installerin ohjattuun InstallShield-toimintoon) -valintaikkunassa Next (Seuraava).

- 7** Lue käyttöoikeussopimus, valitse I accept the terms of the license agreement (Hyväksyn käyttöoikeussopimuksen ehdot) ja valitse sitten Next (Seuraava).
- 8** Toimi seuraavissa Windows-käyttöjärjestelmissä tässä kerrotulla tavalla:
- Windows 10/Server 2016: Valitse Haluamaani tulostinta ei ole luettelossa.
 - Windows 8.1/8 / Server 2012 / Server 2012 R2: Valitse Haluamaani tulostinta ei ole luettelossa.
- 9** Lisää verkossa oleva paikallinen tulostin jollakin seuraavista tavoista:
- Windows 10/Server 2016: Valitse Add a local printer or network printer with manual settings (Lisää paikallinen tulostin tai verkkotulostin käyttäen manuaalisia asetuksia).
 - Windows 8.1/8 / Server 2012 / Server 2012 R2: Valitse Add a local printer or network printer with manual settings (Lisää paikallinen tulostin tai verkkotulostin käyttäen manuaalisia asetuksia).
 - Windows 7 / Server 2008 R2: Valitse Lisää paikallinen tulostin.
 - Windows Vista / Server 2008: Valitse Lisää paikallinen tulostin.
- 10** Valitse Create a new port (Luo uusi portti), valitse Type of port (Portin laji) -valikosta Standard TCP/IP Port (Tavallinen TCP/IP-portti) ja valitse sitten Next (Seuraava).

Huomaa: Windows 7 ja sitä uudemmat versiot tukevat WSD-porttia.

- 11** Tee jokin seuraavista:
- Windows 10/Server 2016: Kirjoita Fiery Server -palvelimen isäntänimi tai IP-osoite. Valitse Query the printer and automatically select the driver to use (Tee kysely tulostimeen ja valitse käytettävä tulostinohjain automaattisesti) -valintaruutu. Valitse Next (Seuraava).
 - Windows 8.1/8 / Server 2012 / Server 2012 R2: Kirjoita Fiery Server -palvelimen isäntänimi tai IP-osoite. Valitse Query the printer and automatically select the driver to use (Tee kysely tulostimeen ja valitse käytettävä tulostinohjain automaattisesti) -valintaruutu. Valitse Next (Seuraava).
 - Windows 7 / Vista / Server 2008 / Server 2008 R2: Kirjoita Fiery Server -palvelimen isäntänimi tai IP-osoite ja valitse sitten Next (Seuraava).

- 12** Valitse tulostin Printers (Tulostimet) -ruudusta ja valitse sitten Next (Seuraava).

Huomaa: Valitse Yhdysvaltoja varten tulostinohjain, jonka nimessä on "US" tai josta puuttuu "EU" (asiakirjan oletuskoko on Letter). Kansainvälisen tulostinohjaimen nimessä on "EU" tai siitä puuttuu "US" (asiakirjan oletuskoko on A4).

- 13** Kirjoita Fiery Server -palvelimen nimi Printer name (Tulostimen nimi) -kenttään ja valitse sitten Next (Seuraava).

Tämä nimi näkyy Devices and Printers (Laitteet ja tulostimet) (tai Printers and Faxes (Tulostimet ja faksit) tai Printers (Tulostimet) -kansiossa ja jonoikkunassa.

- 14** Noudata näytössä näkyviä ohjeita.

Ilmoita, haluatko tehdä tulostimesta oletustulostimen. Älä jaa tulostinta äläkä tulosta testisivua tässä vaiheessa.

Jatka tulostinohjaimen asennusta ja napsauta viimeisessä näytössä Finish (Valmis).

Toiminto asentaa tarvittavat tiedostot kiintolevylle.

- 15** Määritä asennettavat lisäominaisuudet.

Lisätietoja on Fiery Server -palvelimen mukana toimitetun ohjemateriaalin kohdassa *Tulostaminen*.

- 16** Jos haluat määrittää muun kuin Port 9100-yhteyden, katso lisätietoja Fiery Server -palvelimen mukana toimitetun ohjemateriaalin kohdasta *Tulostaminen*.
- 17** Tulostinohjaimen käyttöä varten on valittava seuraavat asetukset tulostinohjaimen Advanced (Lisäasetukset)-välilehdessä:
- Käytä taustatulostusta, jolloin ohjelma lopettaa tulostamisen nopeammin
 - Aloita tulostus heti
 - Tulosta taustatulostusjonon tiedostot ensin
- 18** Valitse Fiery Server -palvelimen Properties (Ominaisuudet) -valintaikkunasta Apply (Käytä) ja valitse sitten OK.

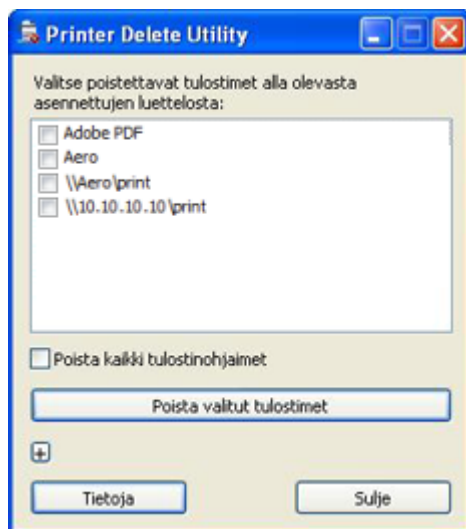
Poista asennus

Tulostinohjainten poistaminen Windows-asiakastietokoneista

Printer Delete Utility -apuohjelma asennetaan paikallisesti Windows-asiakastietokoneeseen ja sitä käytetään tulostinohjaimen poistamiseen kyseisestä tietokoneesta. Fiery Server -palvelimen ei tarvitse luoda yhteyttä ennen ohjelmiston käyttöä.

- 1 Valitse Fiery Printer Delete Utility -valintaruutu ja noudata näyttöön tulevia ohjeita.
- 2 Valitse Start (Käynnistä), valitse Programs (Ohjelmat) tai All Programs (Kaikki ohjelmat) ja valitse sitten Fiery.
- 3 Valitse Printer Delete Utility.

Luettelossa näkyvät kaikki Fiery Server -palvelimessa olevat tulostinohjaimet.



- 4 Tee jokin seuraavista:
 - Jos haluat poistaa tulostimen, valitse tulostimen nimen vieressä oleva valintaruutu ja napsauta Delete the Selected Printers (Poista valitut tulostimet).
 - Jos haluat poistaa kaikki asennetut tulostinohjaimet, valitse Delete All Printer Drivers (Poista kaikki tulostinohjaimet) -valintaruutu ja valitse sitten OK.
- 5 Kun olet lopettanut tulostinohjainten poistamisen, valitse Close (Sulje).



Utgivelsesmerknader for kunde

Fiery PostScript Driver for Windows

Dette dokumentet inneholder viktig informasjon om installering av Fiery-driveren. Sørg for å formidle denne informasjonen til alle brukere før du fortsetter med installeringen.

Installering

Installere Fiery PS-driveren

Når du har lastet ned skriverdriveren fra nedlastingssenteret, kan du installere den og konfigurere den for tilbehøret som er installert på skriveren.

Skriverdriverne støttes i følgende OS-versjoner:

- Windows 10/Server 2016
- Windows 8.1/Server 2012 R2
- Windows 8/Server 2012
- Windows 7/Server 2008 R2
- Windows Vista/Server 2008

Merk: Windows Vista/Server 2008 støttes bare for Fiery Driver 5.0.

Når du installerer skriverdriveren og fullfører utskriftstilkoblingen, oppretter du automatisk en lokal skriver (port 9100). Du kan endre porttilkoblingen senere i samsvar med nettverkstypen din.

- 1 Dobbeltklikk på .zip-filen.
- 2 Dobbeltklikk på PRNTDVR.exe-programmet for å starte installeringsprosessen.
- 3 Klikk på Kjør i vinduet Åpen fil – sikkerhetsadvarsel.
- 4 Klikk på Installer eller Bla gjennom for å velge en annen plassering for de utpakkede filene.
Når skriverdriveren er kopiert til den angitte plasseringen, starter Fiery Driver Installer automatisk.
- 5 I dialogboksen Fiery Driver Installer velger du skriverdriverspråk og klikker på Neste.
Fiery Driver Installer - InstallShield Wizard åpnes.
- 6 Klikk på Neste i dialogboksen Velkommen til installasjonsveiviseren for Fiery Driver Installer.
- 7 Les lisensavtalen, klikk på Jeg godtar vilkårene i lisensavtalen og klikk på Neste.

8 Gjør ett av følgende for disse Windows-operativsystemene:

- Windows 10/Server 2016: Klikk på Skriveren jeg vil bruke, vises ikke.
- Windows 8.1/8/Server 2012/Server 2012 R2: Klikk på Skriveren jeg vil bruke, vises ikke.

9 Gjør ett av følgende for å legge til en lokal skriver i nettverket:

- Windows 10/Server 2016: Velg Legg til en lokal skriver eller nettverksskriver med manuelle innstillinger.
- Windows 8.1/8/Server 2012/Server 2012 R2: Velg Legg til en lokal skriver eller nettverksskriver med manuelle innstillinger.
- Windows 7/Server 2008 R2: Velg Legg til en lokal skriver.
- Windows Vista/Server 2008: Velg Legg til en lokal skriver.

10 Velg Opprett en ny port, velg Standard TCP/IP-port fra menyen Porttype og klikk på Neste.

Merk: WSD-porten støttes i Windows 7 og nyere.

11 Gjør ett av følgende:

- Windows 10/Server 2016: Skriv inn vertsnavnet eller IP-adressen til Fiery Server. Marker avmerkingsboksen Spør skriveren, og velg hvilken driver som skal brukes automatisk. Klikk på Neste.
- Windows 8.1/8/Server 2012/Server 2012 R2: Skriv inn vertsnavnet eller IP-adressen til Fiery Server. Marker avmerkingsboksen Spør skriveren, og velg hvilken driver som skal brukes automatisk. Klikk på Neste.
- Windows 7/Vista/Server 2008/Server 2008 R2: Skriv inn vertsnavnet eller IP-adressen til Fiery Server og klikk på Neste.

12 Velg din skriver i Skrivere-boksen og klikk på Neste.

Merk: Velg skriveren med "US" eller uten "EU" for Nord-Amerika (standard dokumentstørrelse er Letter) eller uten "US" eller med "EU" for Internasjonal (standard dokumentstørrelse er A4).

13 Skriv inn et navn for Fiery Server i Skrivernavn-feltet og klikk på Neste.

Dette navnet brukes i mappen Enheter og skrivere (eller Skrivere og telefakser eller Skrivere) og i køvinduet.

14 Følg instruksjonene på skjermen.

Angi om du vil gjøre denne til standardskriver. Du må ikke dele skriveren eller skrive ut en testside på dette tidspunktet.

Fortsett med installeringen av skriverdriveren, og klikk på Fullfør på det siste skjermbildet.

De nødvendige filene installeres på harddisken.

15 Konfigurer det installerbare tilbehøret.

Du finner mer informasjon under *Utskrift* i dokumentasjonen som fulgte med Fiery Server.

16 Hvis du skal konfigurere en annen tilkobling enn port 9100, kan du se *Utskrift* i dokumentasjonen som fulgte med Fiery Server.

17 Når du skal bruke skriverdriveren, må du velge følgende alternativer på Avansert-fanen i skriverdriveren:

- Legg utskriftsdokumenter i kø slik at programmet skriver ut raskere
- Begynn utskrift umiddelbart
- Skriv ut dokumenter i skriverkøen først

18 Klikk på Bruk i dialogboksen Fiery ServerEgenskaper, og klikk deretter på OK.

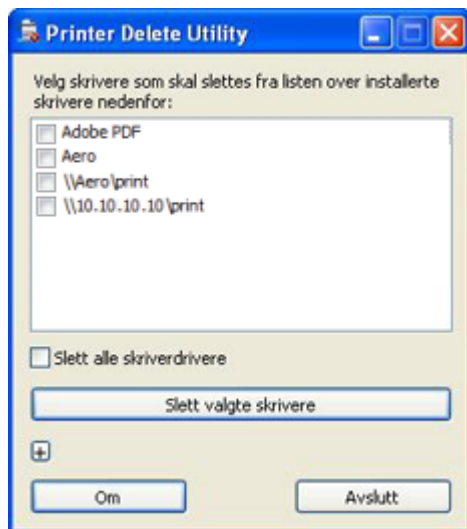
Avinstallere

Avinstallere skriverdrivere fra Windows-klientdatamaskiner

Printer Delete Utility installeres og brukes lokalt til å avinstallere skriverdrivere fra en Windows-klientdatamaskin. Du trenger ikke å koble til Fiery Server før du bruker programvaren.

- 1 Merk av for Fiery Printer Delete Utility og følg installeringsinstruksjonene på skjermen.
- 2 Klikk på Start, velg Programmer eller Alle programmer, og velg deretter Fiery.
- 3 Velg Printer Delete Utility.

Alle Fiery Server-skriverdrivere som blir funnet på datamaskinen, blir listet opp.



- 4 Gjør ett av følgende:
 - Hvis du vil slette en skriver, merker du av i avmerkingsboksen ved siden av skrivernavnet og klikker på Delete the Selected Printers (Slett de valgte skriverne).
 - Hvis du vil slette alle installerte skriverdrivere, merker du av for Delete All Printer Drivers (Slett alle skriverdrivere) og klikker på OK.
- 5 Klikk på Exit (Avslutt) når du er ferdig med å slette skriverdrivere.



Kundinformation

Fiery PostScript Driver för Windows

Det här dokumentet innehåller viktig information om installation av Fiery-drivrutinen. Skicka den här informationen till alla användare innan du går vidare med installationen.

Installation

Installera Fiery PS-drivrutinen

När du har hämtat skrivardrivrutinen från Download Center (hämtningscentralen), kan du installera och konfigurera den för de installerade alternativen på skrivaren.

Skrivardrivrutinerna stöds av följande OS-versioner:

- Windows 10/Server 2016
- Windows 8.1/Server 2012 R2
- Windows 8/Server 2012
- Windows 7/Server 2008 R2
- Windows Vista/Server 2008

Obs: Windows Vista/Server 2008 har endast stöd för Fiery Driver 5.0.

När du installerar skrivardrivrutinen och utför utskriftsanslutning, skapar du automatiskt en lokal skrivare (Port 9100). Du kan ändra portanslutningen senare i enlighet med din nätverkstyp.

- 1 Dubbelklicka på .zip-filen.
- 2 Dubbelklicka på programmet PRNTDVR.exe för att påbörja installationen.
- 3 Klicka på Run (Kör) i fönstret Open File - Security Warning (Öppna fil - Säkerhetsvarning).
- 4 Klicka på Install (Installera) eller Browse (Bläddra) för att välja en annan plats för de uppackade filerna.
När skrivardrivrutinen har kopierats till den angivna platsen startar Fiery Driver automatiskt.
- 5 I dialogrutan Fiery Driver Installer väljer du språk och klickar på Next (Nästa).
Fiery Driver Installer - InstallShield Wizard visas.
- 6 Klicka på Next (Nästa) i dialogrutan Welcome to the InstallShield Wizard for Fiery Driver Installer (Välkommen till InstallShield Wizard för Fiery-drivrutinsinstallationen).

- 7 Läs licensavtalet, klicka på I accept the terms of the license agreement (Jag godkänner villkoren i licensavtalet) och klicka på Next (Nästa).
- 8 Gör något av följande för dessa Windows-operativsystem:
 - Windows 10/Server 2016: Klicka på The printer that I want isn't listed (Skrivaren jag vill använda finns inte med i listan).
 - Windows 8.1/8/Server 2012/Server 2012 R2: Klicka på The printer that I want isn't listed (Skrivaren jag vill använda finns inte med i listan).
- 9 Gör något av följande för att lägga till en lokal skrivare i nätverket:
 - Windows 10/Server 2016: Välj Add a local printer or network printer with manual settings (Lägg till en lokal skrivare eller nätverksskrivare med manuella inställningar).
 - Windows 8.1/8/Server 2012/Server 2012 R2: Välj Add a local printer or network printer with manual settings (Lägg till en lokal skrivare eller nätverksskrivare med manuella inställningar).
 - Windows 7/Server 2008 R2: Välj Add a local printer (Lägg till en lokal skrivare).
 - Windows Vista/Server 2008: Välj Add a local printer (Lägg till en lokal skrivare).
- 10 Välj Create a new port (Skapa en ny port), välj Standard TCP/IP Port på menyn Type of port (Porttyp) och klicka på Next (Nästa).

Obs: WSD-porten stöds på Windows 7 och senare.

- 11 Använd något av följande:
 - Windows 10/Server 2016: Ange värnämnet eller IP-adressen för Fiery Server. Markera kryssrutan Query the printer and automatically select the driver to use (Kontrollera enheten och välj en drivrutin automatiskt). Klicka på Next (Nästa).
 - Windows 8.1/8/Server 2012/Server 2012 R2: Ange värnämnet eller IP-adressen för Fiery Server. Markera kryssrutan Query the printer and automatically select the driver to use (Kontrollera enheten och välj en drivrutin automatiskt). Klicka på Next (Nästa).
 - Windows 7/Vista/Server 2008/Server 2008 R2: Skriv i värnämnet eller IP-adressen för Fiery Server och klicka på Next (Nästa).

- 12 Välj din skrivare i rutan Printers (Skrivare) och klicka på Next (Nästa).

Obs: Välj skrivardrivrutinen med "US" eller utan "EU" för USA (standarddokumentstorleken är Letter) eller utan "US" eller med "EU" för andra länder (standarddokumentstorleken är A4).

- 13 Ange ett namn för Fiery Server i fältet Printer name (Skrivarnamn) och klicka på Next (Nästa).

Namnet används i mappen Devices and Printers (Enheter och skrivare) (eller Printers and Faxes (Skrivare och fax) eller Printers (Skrivare)) och i köfönstret.

- 14 Följ anvisningarna på skärmen.

Ange om du vill att den ska vara standardskrivare. Dela inte skrivaren och skriv inte ut en testsida vid den här tidpunkten.

Fortsätt med installationen av skrivardrivrutinen. Klicka på Finish (Slutför) på den sista skärmen.

De filer som krävs installeras då på hårddisken.

15 Konfigurera installerbara alternativ.

Mer information finns i *Printing (Utskrift)* i dokumentationen som medföljer din Fiery Server.

16 Om du vill ställa in en annan anslutning än Port 9100 läser du *Printing (Utskrift)* i dokumentationen som medföljer din Fiery Server.**17** För att använda skrivardrivrutinen måste du välja följande alternativ på fliken Advanced (Avancerat) i skrivardrivrutinen:

- Buffra utskriftsjobb så att programmet avslutar utskriften snabbare
- Starta utskriften direkt
- Skriv ut buffrade dokument först

18 Klicka på Apply (Tillämpa) i dialogrutan Fiery ServerProperties (Egenskaper) och klicka sedan på OK.

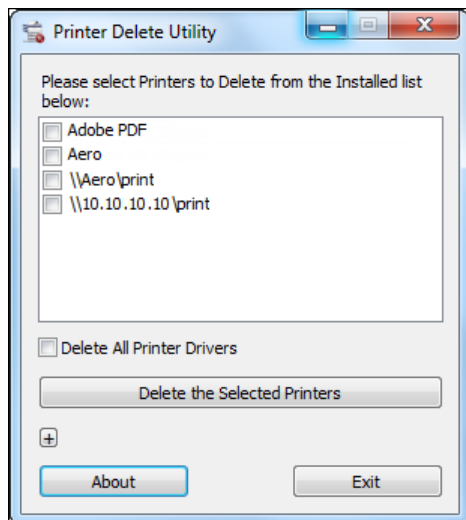
Avinstallera

Avinstallera skrivare från Windows-klientdatorer

Printer Delete Utility installeras och används lokalt för att avinstallera skrivardrivrutiner från en Windows-klientdator. Du behöver inte ansluta till Fiery Server innan du använder programmet.

- 1 Markera kryssrutan Fiery Printer Delete Utility och följ installationsanvisningarna på skärmen.
- 2 Klicka på Start, välj Programs (Program) eller All Programs (Alla program) och välj sedan Fiery.
- 3 Välj Printer Delete Utility

Alla Fiery Server-skrivardrivrutiner som hittas på din dator finns med i listan.

**4** Använd något av följande:

- Om du vill radera en skrivare ska du markera kryssrutan bredvid skrivarnamnet och klicka på Delete the Selected Printers (Radera valda skrivare).
- Radera alla installerade skrivardrivrutiner genom att markera rutan Delete all Printer Drivers (Radera alla skrivardrivrutiner) och klicka sedan på OK.

- 5 Klicka på Exit (Avsluta)när du har tagit bort skrivardrivrutinerna.