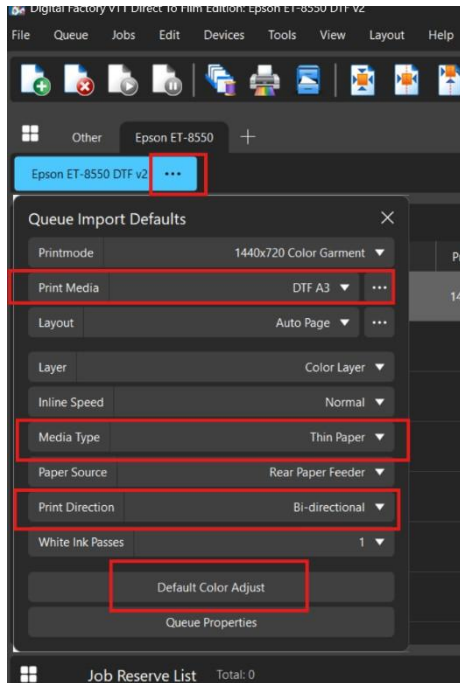


# Epson ET-8550 V2 驱动程序说明

## 驱动程序安装

安装 Epson ET-8550 时，务必选择 V2 驱动程序，这样您就可以轻松设置墨水顺序。

## 队列设置提示



点击队列名称旁边的省略号 (...)

设置纸张大小，例如 A3、11x17 或 13x19。为防止卡纸，应将纸张类型设置为“薄纸”。

打印方向 – 双向

### 默认颜色调整

使用渲染方法 – 照片或图形

- 对于照片图像或颜色丰富、有渐变和肤色的图像，使用“照片”选项。

- 对于纯色图像，使用“图形”选项。

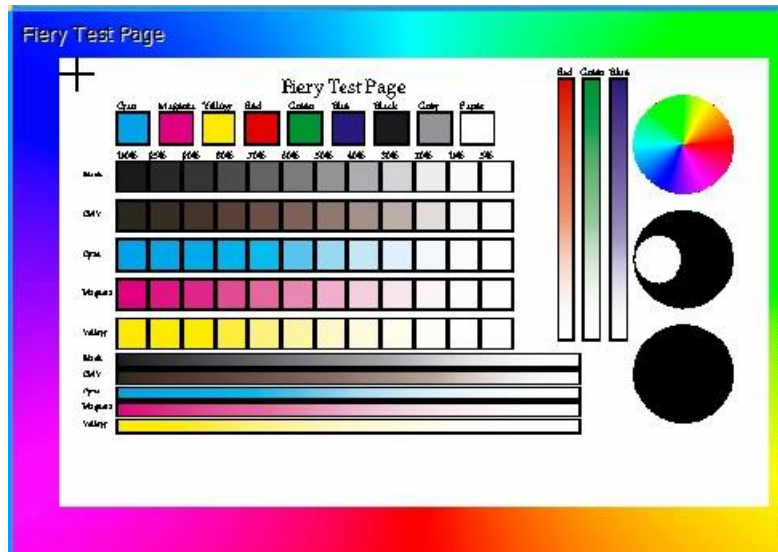
- 在“处理选项”标签下，将“白底黑字”增加到 70%。

## 设置墨水顺序

- 从队列菜单中选择“设置墨水顺序”（如果该选项呈灰色不可选状态，请确保已安装 V2 驱动程序）
- 从“设备”>“快速打印测试”打印 Fiery 测试页

1.所有颜色均以黑色标注，如果墨水顺序正确，所有颜色都应标注正确。

# Epson ET-8550 V2 驱动程序说明



## 常见问题

### 白色打印问题

必须进行日常维护。

- 摇晃白墨。考虑购买连续供墨系统 (Ciss)。该系统可为您搅拌白墨，防止白墨打印头堵塞。
- 每天进行打印头清洁和喷嘴检查，在胶片或彩色纸上打印，以确保在从 Digital Factory 打印前白墨能够正常打印。
- 如果白墨堵塞，请参考 YouTube 视频。
- 注意：Fiery 不提供任何打印机物理问题的支持。仅在 Digital Factory 或其他受支持的软件应用中遇到问题时联系 Fiery 支持。

### 打印机卡纸

不要将纸张设定从“薄纸”更改，对此设定进行任何更改都可能导致打印机卡纸。

## 作业打印到一半停止

禁用 Epson Status Monitor [打印被中断或不完整 – 如何停止 Epson Status Monitor 进程](#)。

## 端口无法打开错误消息

使用 USB 连接时，最好在 [Windows 中禁用 USB 电源设置](#)。Windows 会在 USB 端口闲置时使其进入休眠状态。