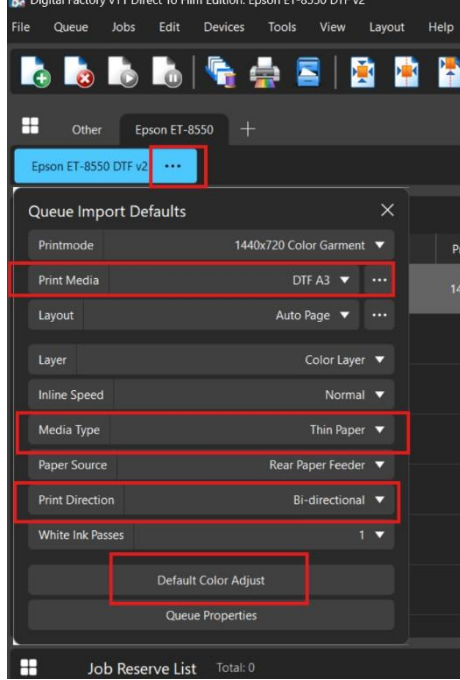


Epson ET-8550 V2 Sürücü Notları

Sürücünün Yüklenmesi

Epson ET-8550 kurulumu sırasında daima V2 sürücüsünü tercih edin; böylece mürekkep sırasını zahmetsizce düzenleyebilirsiniz.

Kuyruk Kurulumu İpuçları



Kuyruk adının yanındaki üç noktaya tıklayın (...)

Ortam boyutunu ayarlayın - Örnek A3, 11x17 veya 13x19
Ortam Tipi, kağıt sıkışmalarını önlemek için "İnce Kağıt" olarak ayarlanmalıdır

Yazdırma yönü – Çift yönlü

Varsayılan Renk Ayarı

İmge oluşturma amaçlarını kullanın - Fotoğraf veya Grafik

- Çok renkli, gradyanlı ya da cilt tonları barındıran fotoğraf veya görüntülerde Fotoğraf'ı tercih edin.

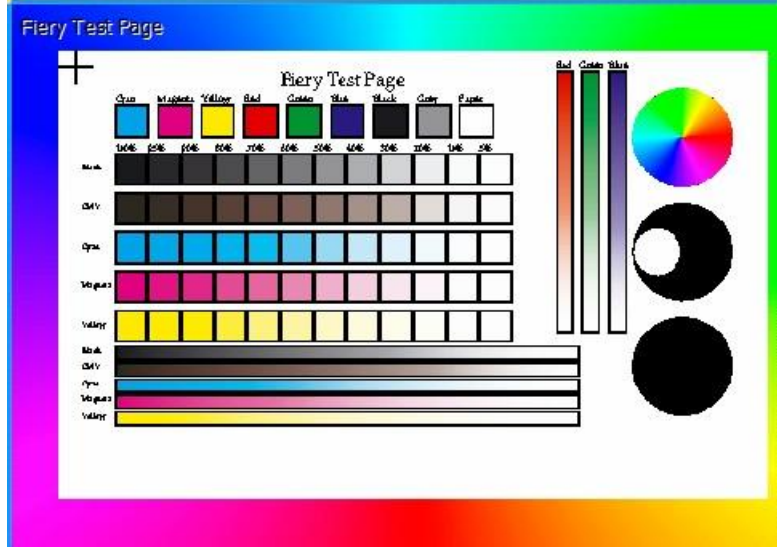
- Tek renkli görüntülerde Grafik'i tercih edin.

- İşleme Seçenekleri sekmesinde bulunan siyahın altındaki beyaz değerini %70'e yükseltin.

Mürekkep Sırasını Ayarlayın

- Mürekkep Sırasını, Kuyruk menüsü > Mürekkep Sırasını Ayarla'dan ayarlayın (bu seçenek gri renkteyse, V2 sürücüsünün yüklü olduğundan emin olun)
- Cihazlar > Hızlı Yazdırma Testi seçeneğinden Fiery Test sayfasını yazdırın
 1. Tüm renkler siyah olarak etiketlenmiştir; mürekkep sırası doğruysa renkler de doğru şekilde etiketlenir.

Epson ET-8550 V2 Sürücü Notları



Sık Karşılaşılan Sorunlar

Beyaz Baskı Sorunları

Günlük bakım şarttır.

- Beyaz mürekkebi çalkalayın. Bir Sürekli Mürekkep Kaynağı Sistemi (Ciss) edinmeyi düşünün. Bu, beyaz mürekkebi sizin için karıştırarak ve beyaz mürekkep kafasında tıkanmaların önüne geçecektir.
- Digital Factory üzerinden baskı işlemine geçmeden önce, beyaz mürekkebin düzgün yazdırıldığından emin olmak için film veya renkli kağıt üzerine günlük kafa temizliği ve nozul kontrolü çıktısı alınmalıdır.
- Beyaz mürekkep tıkanırsa çözüm için YouTube videolarına göz atın.
- Not: Fiery, fiziksel baskı makinesi sorunları için destek sunmaz. Fiery desteğine yalnızca Digital Factory ya da desteklenen diğer yazılım uygulamalarındaki sorunlar için başvurun.

Yazıcıda Kağıt Sıkışmaları

Malzeme kurulumunu "İnce Kağıt" harici bir değere değiştirmeyin; bu ayarda yapılacak herhangi bir değişiklik yazıcıda kağıt sıkışmasına neden olabilir.

İş, sürecin yarısında yazdırmayı durdurur

Epson Durum İzleme'yi devre dışı bırakın [Yazdırma kesintiye uğradı veya tamamlanmadı - Epson durum izleme işlemi nasıl durdurulur.](#)

Bağlantı Noktası Açılmadı hata mesajları

USB üzerinden baėlandıėınızda, [Windows'taki USB g ayarlarını devre dıőı bırakmanız](#) önerilir. Windows, kullanılmadıėında USB baėlantı noktalarını uyku moduna alır.