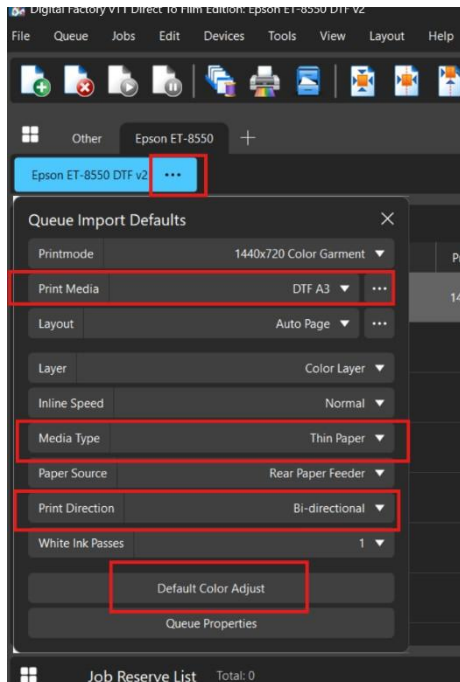


Notas sobre o driver V2 da Epson ET-8550

Instalação do driver

Ao instalar a Epson ET-8550, sempre selecione o driver V2. Isso permitirá que você defina facilmente a ordem das tintas.

Dicas para configuração da fila



Clique nas reticências ao lado do nome da fila (...)

Defina o tamanho da mídia - Exemplo: A3, 11x17 ou 13x19. O tipo de mídia deve ser definido como "Papel Fino" para evitar atolamentos de papel.

Direção da impressão – bidirecional

Ajuste de cor padrão

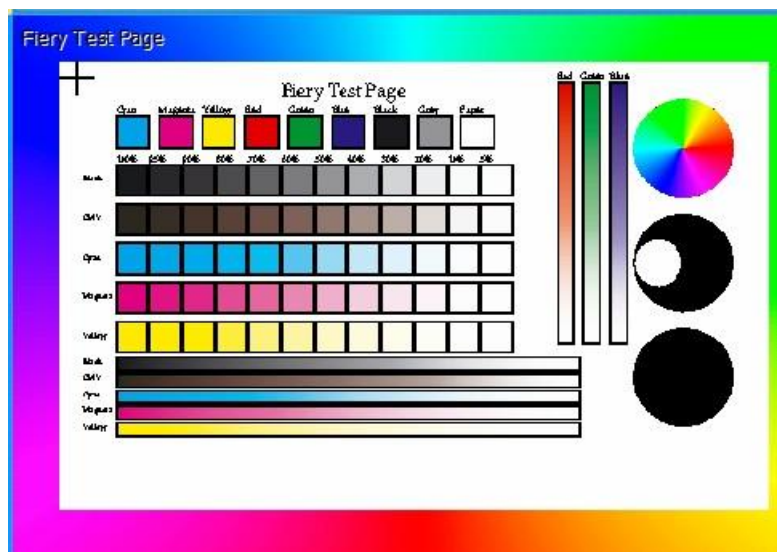
Use intenções de renderização - Foto ou Gráficos

- Use Foto para imagens fotográficas ou imagens com muitas cores, degradês e tons de pele.
- Use Gráficos para imagens com cores sólidas.
- Aumente o branco sob preto para 70% na guia Opções de processamento.

Definir ordem das tintas

- Defina a ordem da tinta no menu Fila > Definir ordem das tintas (se estiver esmaecido, verifique se o driver V2 está instalado)
- Você pode imprimir a página de teste do Fiery em Dispositivos > Teste de impressão rápida
 1. As cores estão todas etiquetadas em preto e, se a ordem das tintas estiver correta, as cores deverão estar todas etiquetadas corretamente.

Notas sobre o driver V2 da Epson ET-8550



Desative o Epson Status Monitor [A impressão foi interrompida ou está incompleta - Como interromper o processo do Epson Status Monitor](#).

Mensagens de falha na abertura da porta

Ao se conectar por USB, é recomendável [desativar as configurações de energia do USB no Windows](#). O Windows colocará as portas USB em modo de espera quando elas não estiverem sendo usadas.