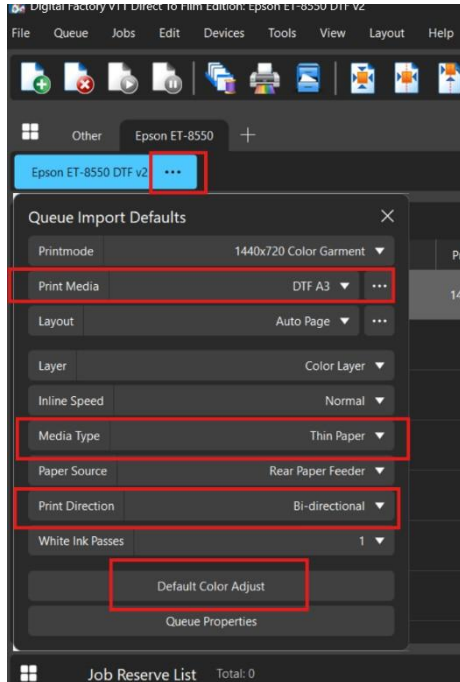


# Note sul driver Epson ET-8550 V2

## Installazione del driver

Durante l'installazione di Epson ET-8550, selezionare sempre il driver V2, che consente di impostare facilmente l'ordine degli inchiostri.

## Suggerimenti per la configurazione della coda



Fare clic sui tre puntini accanto al nome della coda (...).

Impostare il formato supporto; ad esempio, i tipi di supporto A3, 11x17 o 13x19 devono essere impostati su "Carta sottile" per evitare inceppamenti della carta.

Direzione di stampa: bidirezionale.

### Regolazione del colore predefinito

Utilizzare i tipi di rendering Foto o Grafica.

- Utilizzare Foto per foto o immagini con molti colori, gradienti e toni della pelle.

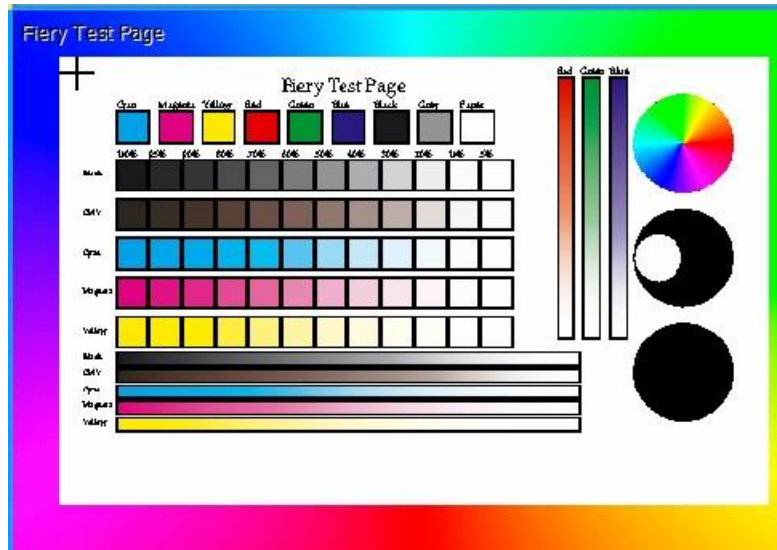
- Utilizzare Grafica per immagini con colori a tinta unita.

- Aumentare il bianco al di sotto del nero al 70% nella scheda Opzioni di elaborazione.

## Impostare l'ordine degli inchiostri

- Impostare l'ordine degli inchiostri dal menu Coda > Imposta ordine inchiostri (se l'opzione risulta disattivata, verificare che il driver V2 sia installato).
- Stampare la pagina di test di Fiery da Periferiche > Prova di stampa veloce.
  1. I colori sono tutti etichettati in nero e, se l'ordine degli inchiostri è corretto, le etichette dei colori dovrebbero corrispondere.

# Note sul driver Epson ET-8550 V2



## Problemi più comuni

### Problemi di stampa con inchiostro bianco

La manutenzione quotidiana è indispensabile.

- Agitare l'inchiostro bianco. Valutare l'acquisto di un sistema di alimentazione continua dell'inchiostro (Ciss).  
Questo sistema rimescola l'inchiostro bianco ed evita che le teste di stampa si ostruiscano.
- Eseguire quotidianamente la pulizia delle teste di stampa e il controllo degli ugelli, stampando su pellicola o carta colorata, per verificare che il bianco stampi correttamente prima di avviare la stampa da Digital Factory.
- Se l'inchiostro bianco risulta ostruito, consultare i video su YouTube.
- Nota: Fiery non fornisce assistenza per problemi fisici della stampante. Contattare l'assistenza tecnica Fiery esclusivamente per problemi relativi a Digital Factory o ad altre applicazioni software supportate.

### Inceppamenti della carta nella stampante

Non modificare la configurazione del supporto "Carta sottile". Qualsiasi modifica a questa configurazione potrebbe causare inceppamenti della carta nella stampante.

### Il processo di stampa si interrompe a metà

Disattivare Epson Status Monitor. [La stampa viene interrotta o risulta incompleta : come arrestare il processo Epson Status Monitor.](#)

## Messaggi di errore "Apertura porta non riuscita"

Quando si effettua il collegamento tramite USB, è consigliabile [disabilitare le impostazioni di risparmio energetico USB in Windows](#). Windows mette le porte USB in modalità di sospensione quando non sono in uso.