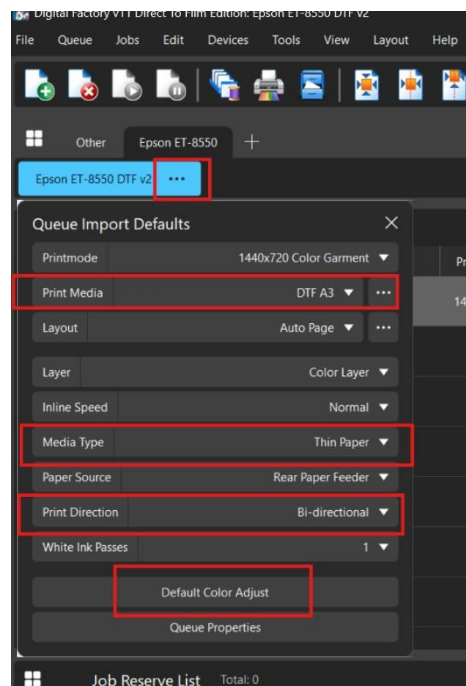


Notes de publication du pilote Epson ET-8550 V2

Installation du pilote

Lors de l'installation de l'Epson ET-8550, sélectionnez toujours le pilote V2, car il vous permettra de définir facilement l'ordre des encres.

Conseils sur la configuration des files d'attente



Cliquez sur les points de suspension en regard du nom de la file d'attente (...)

Définissez le format du support : les types de support A3, 11x17 ou 13x19 doivent être définis sur « Papier fin » pour éviter les bourrages papier.

Direction d'impression : bidirectionnelle

Ajustement des couleurs par défaut

Utilisation des intentions de rendu : Photo ou Graphique

- Utilisez Photo pour les photos ou images contenant plusieurs couleurs, dégradés et tons chair.

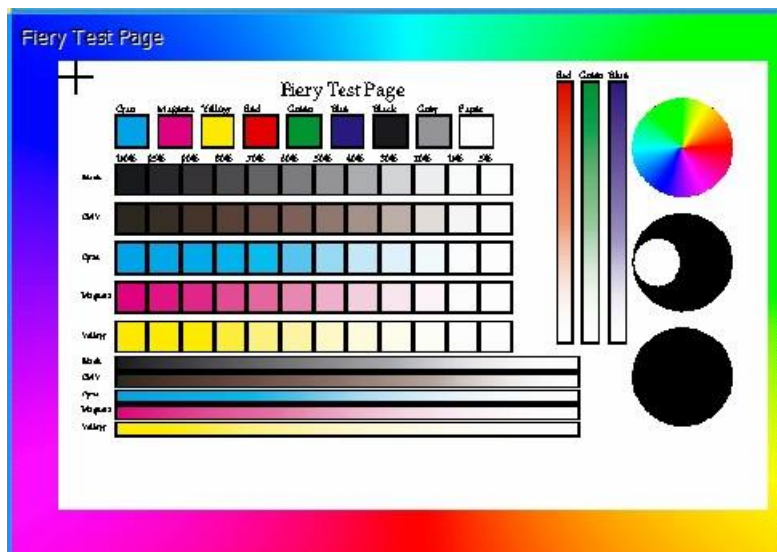
- Utilisez Graphique pour les images contenant des couleurs unies.

- Augmentez le taux de blanc sous noir à 70 % dans l'onglet Options de traitement.

Définir l'ordre des encres

- Définissez l'ordre des encres dans le menu File d'attente > Définir l'ordre des encres (si cette option est grisée, assurez-vous que le pilote V2 est installé).
- Imprimez la page de test Fiery à partir de Périphériques > Test d'impression rapide.
 1. Les couleurs sont toutes étiquetées en noir et si l'ordre des encres est correct, les couleurs devraient toutes être étiquetées correctement.

Notes de publication du pilote Epson ET-8550 V2



Questions fréquentes

Problèmes liés à l'impression de l'encre blanche

La réalisation d'une maintenance quotidienne est indispensable.

- Agitez l'encre blanche. Envisager l'achat d'un système d'alimentation continue en encre (Ciss). L'encre blanche sera alors remuée pour vous et vous éviterez que la tête d'encre blanche ne se bouche .
- Nettoyez les têtes et vérifiez les buses chaque jour, impression sur film ou papier couleur, pour s'assurer que le blanc est bien imprimé avant de sortir de Digital Factory.
- Aidez-vous de vidéos YouTube si l'encre blanche est obstruée.
- Remarque : Fiery ne fournit pas d'assistance pour les problèmes physiques de l'imprimante. Le support technique Fiery ne traite que les problèmes rencontrés dans Digital Factory ou dans d'autres applications logicielles prises en charge.

Bourrages de papier sur l'imprimante

Ne modifiez pas la configuration des supports à partir de « Papier fin », car toute modification de ce paramètre peut entraîner des bourrages papier sur l'imprimante.

La tâche s'arrête à mi-chemin de l'impression

Désactivez le moniteur d'état Epson [L'impression est interrompue ou incomplète – Comment arrêter le moniteur d'état Epson](#).

Messages d'erreur de type Échec de l'ouverture du port

Lors d'une connexion USB, il est recommandé de [désactiver les paramètres d'alimentation USB dans Windows](#). Windows met en veille les ports USB lorsqu'ils ne sont pas utilisés.