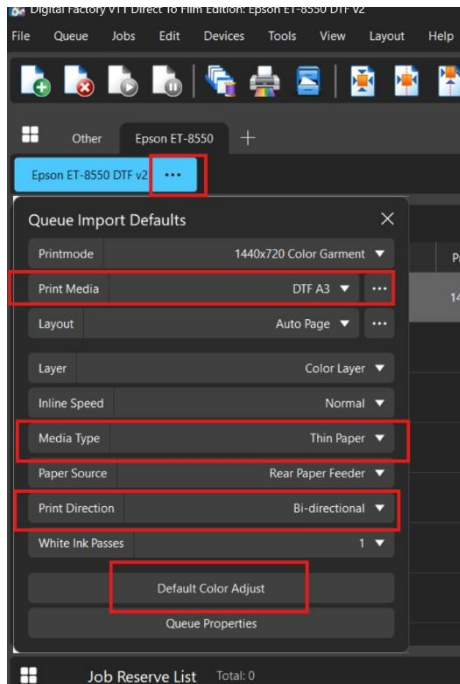


# Notas sobre el controlador Epson ET-8550 V2

## Instalación del controlador

Cuando instale la impresora Epson ET-8550, seleccione siempre el controlador V2; esto le permitirá configurar el orden de la tinta fácilmente.

## Consejos para configurar la cola



Haga clic en los puntos suspensivos situados junto al nombre de la cola (...).

Ajuste el tamaño de papel; por ejemplo A3, 11x17 o 13x19. El tipo de papel debe establecerse en "Papel fino" para evitar atascos de papel.

Dirección de impresión: Bidireccional

### Ajustes de color por defecto

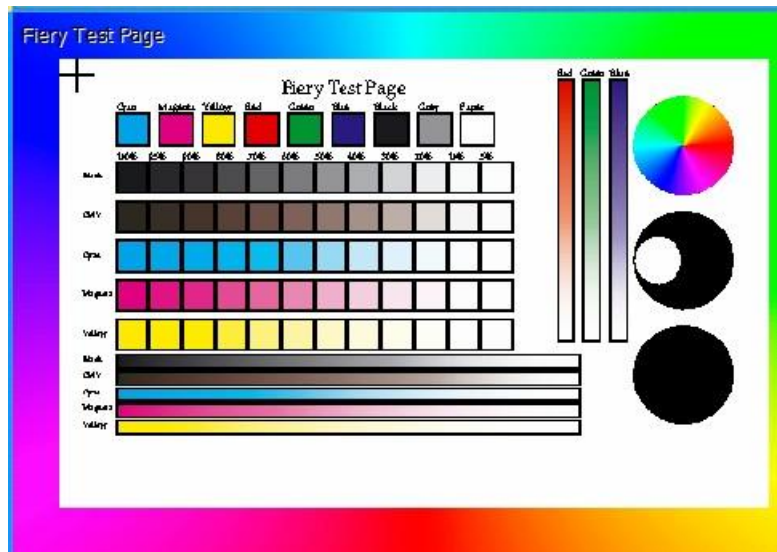
Uso de destinos de reproducción: Foto o Gráficos

- Utilice Foto para imágenes fotográficas o imágenes con mucho color, degradados y tonos de piel.
- Utilice Gráficos para imágenes con colores sólidos.
- Aumente el blanco debajo del negro al 70 % en la pestaña Opciones de procesamiento.

## Establecimiento del orden de la tinta

- Establezca el orden de la tinta en el menú Cola > Establecer orden de la tinta (si aparece en gris, asegúrese de que el controlador V2 está instalado).
- Imprima la página de prueba de Fiery desde Dispositivos > Prueba de impresión rápida.
  1. Todos los colores están etiquetados en negro y, si el orden de las tintas es correcto, todos los colores deberían estar etiquetados correctamente.

# Notas sobre el controlador Epson ET-8550 V2



## Problemas frecuentes

### Problemas con la impresión en blanco

El mantenimiento diario es imprescindible.

- Agite la tinta blanca. Considere la posibilidad de adquirir un sistema de suministro continuo de tinta (Ciss).  
Esto agitará la tinta blanca y evitará que se obstruya el cabezal de tinta blanca.
- Limpie el cabezal a diario y compruebe el inyector, mediante impresión en película o papel de color, para garantizar que el blanco se imprime antes de imprimir desde Digital Factory.
- Consulte los vídeos de YouTube si la tinta blanca está obstruida.
- Nota: Fiery no ofrece asistencia para problemas con impresoras físicas. Póngase en contacto con el servicio de asistencia de Fiery solo si tiene problemas con Digital Factory u otras aplicaciones de software admitidas.

### Atascos de papel en la impresora

No cambie la configuración de papel de "Papel fino"; cualquier cambio en esta configuración puede provocar atascos de papel en la impresora.

### El trabajo se detiene a mitad de la impresión

Deshabilite Epson Status Monitor [La impresión se interrumpe o está incompleta – Cómo detener el proceso Epson Status Monitor](#).

### **Mensajes de error Error al abrir el puerto**

Cuando se conecta con USB, es buena idea [deshabilitar la configuración de energía de USB en Windows](#). Windows pondrá los puertos USB en reposo cuando no se utilicen.