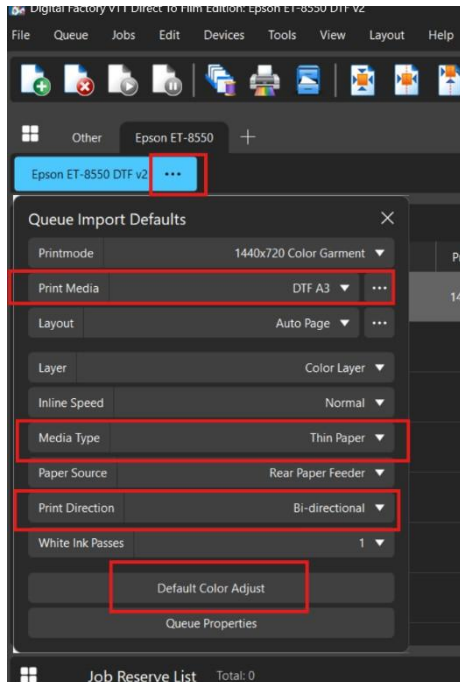


Epson ET-8550 V2 Treiber-Hinweise

Installieren des Treibers

Wählen Sie bei der Installation des Epson ET-8550 immer den V2-Treiber – so können Sie die Tintenreihenfolge einfach einstellen.

Queue-Setup-Tipps



Klicken Sie auf die Ellipsen neben dem Namen der Queue (...)

Legen Sie die Mediengröße fest – Beispiel A3, 11x17 oder 13x19 Der Medientyp sollte auf „Dünnes Papier“ eingestellt werden, um Papierstaus zu vermeiden.

Druckrichtung – Bidirektional

Standard-Farbanpassung

Rendering-Vorschriften verwenden – Foto oder Grafiken

– Verwenden Sie „Foto“ für Fotos oder Bilder mit vielen Farben, Verläufen und Hauttönen.

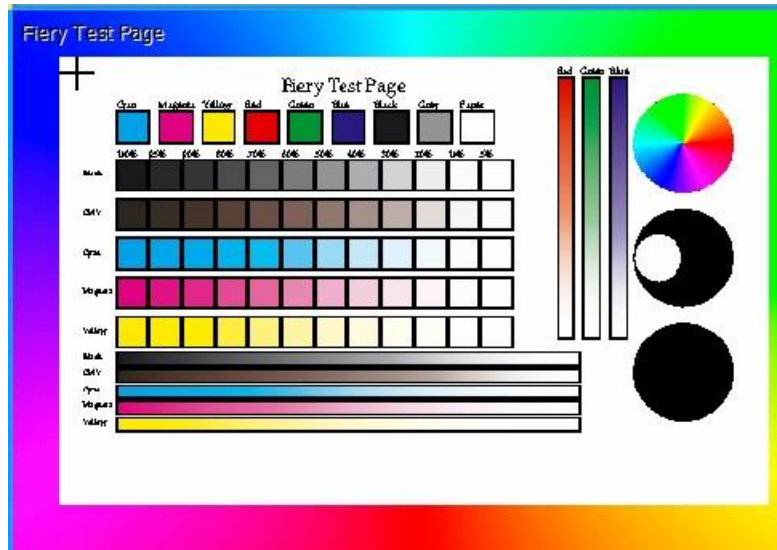
– Verwenden Sie „Grafiken“ für Bilder mit Volltonfarben.

– Erhöhen Sie auf der Registerkarte „Verarbeitungsoptionen“ den Anteil von Weiß unter Schwarz auf 70 %.

Tintenreihenfolge festlegen

- Legen Sie die Tintenreihenfolge über „Queue-Menü“ > „Tintenreihenfolge festlegen“ fest (wenn diese Option ausgegraut ist, stellen Sie sicher, dass der V2-Treiber installiert ist)
- Drucken Sie die Fiery Testseite über „Geräte“ > „Schnelldrucktest“
 1. Die Farben sind alle in Schwarz beschriftet. Wenn die Tintenreihenfolge korrekt ist, sollten alle Farben richtig beschriftet sein.

Epson ET-8550 V2 Treiber-Hinweise



Häufig aufgetretene Probleme

Weißdruck-Probleme

Tägliche Wartung ist ein Muss.

- Schütteln Sie die weiße Tinte. Erwägen Sie die Anschaffung eines Systems zur kontinuierlichen Versorgung mit Tinte (Ciss).
Dadurch wird die weiße Tinte für Sie aufgerührt und ein Verstopfen des weißen Tintenkopfes verhindert.
- Tägliche Reinigung der Druckköpfe und Überprüfung der Düsen, die auf Folie oder farbigem Papier gedruckt werden, um sicherzustellen, dass der Weißdruck vor dem Druck von Digital Factory erfolgt.
- Bitte sehen Sie sich Youtube-Videos an, wenn die weiße Tinte verstopft ist.
- Hinweis: Fiery bietet keinen Support für physische Druckerprobleme. Wenden Sie sich nur an den Fiery Support, wenn Probleme mit Digital Factory oder anderen unterstützten Softwareanwendungen auftreten.

Papierstau im Drucker

Ändern Sie nicht die Medieneinstellung von „Dünnes Papier“ – Jede Änderung dieser Einstellung kann zu Papierstaus im Drucker führen.

Auftrag stoppt den Druck nach der Hälfte des Auftrags

Deaktivieren des Epson Status Monitor [Der Druckvorgang wird unterbrochen oder ist unvollständig – So stoppen Sie den Epson Status Monitor-Prozess.](#)

„Der Port konnte nicht geöffnet werden“-Fehlermeldungen,

Bei einer USB-Verbindung ist es ratsam, [die USB-Stromversorgungseinstellungen in Windows zu deaktivieren](#). Windows versetzt USB-Ports in den Ruhezustand, wenn sie nicht benutzt werden.