

Fiery Command WorkStation 6.7

Fiery Command WorkStation Package 6.7の新
機能ガイド



目次

Fiery Command WorkStation Package 6.7の新機能ガイド.....	1
Fiery Command WorkStationの概要.....	3
今回のリリースについて.....	3
Fiery Command WorkStation Package 6.7.....	3
Fiery Software ManagerのFieryワークフローソフトウェア.....	5
Fiery Command WorkStation Packageの仕様.....	6
新機能の概要.....	7
生産性.....	8
サーバーの垣根を越えたジョブ検索.....	8
毎月のアップデートの高速インストール.....	9
Fiery XF向けの高度なジョブインポート.....	10
カラーとイメージング.....	11
Fiery ImageViewerの改良.....	11
Fiery Spot Proの改良.....	13
管理.....	16
ジョブのタグ機能の強化.....	16
Fiery Hot FoldersがFiery FreeForm Plusファイルに対応.....	17
Fiery XFのソフトウェアメンテナンスおよびサポート契約の期限切れ通知.....	17
接続.....	18
Fiery Centralへの接続.....	18
ヘルプメニューからFiery XFのドキュメントにアクセス.....	19
変更または削除された機能.....	19
ライセンスアクティベーションページでFiery ComposeからJobMasterへのアップグレードオプションの表示を廃止.....	19
Fiery ImposeとComposeのドングル下取りキャンペーンを延長.....	19
Fiery Impose、Composeのドングルベースライセンスに関する警告を廃止（Macユーザーのみ）.....	20
その他のリソース.....	21

EFIはおお客様のビジネスの発展をお手伝いします。

当社は、
 看板、包装、テキスタイル、セラミックタイル、パーソナライズ化文書の製造のためのブレイクスルー技術、幅広いプリンター、
 デジタルフロントエンドを開発しています。
 さらには生産プロセス全体を変換し、合理化して競争力と生産性を高めます



ここに記載される内容は、EFIの製品とサービスに付属して明示された保証書に追加する保証にはなりません。

APPSロゴ、AutoCal、Auto-Count、Balance、BESTColor、BioVu、BioWare、ColorPASS、Colorproof、ColorWise、Command WorkStation、CopyNet、Cretachrom、Cretaprint、Cretaprintロゴ、Cretaprinter、Cretaroller、Digital StoreFront、DocBuilder、DocBuilder Pro、DockNet、DocStream、DSFdesign Studio、Dynamic Wedge、EDOX、EFI、EFIロゴ、Electronics For Imaging、Entrac、EPCount、EPPhoto、EPRegister、EPStatus、Estimate、ExpressPay、FabriVu、Fast-4、Fiery、Fieryロゴ、Fiery Driven、Fiery Drivenロゴ、Fiery JobFlow、Fiery JobMaster、Fiery Link、Fiery Navigator、Fiery Prints、Fiery Printsロゴ、Fiery Spark、FreeForm、Hagen、InkIntensity、Inkware、LapNet、Logic、Metrix、MicroPress、MiniNet、Monarch、OneFlow、Pace、Pecas、Pecas Vision、PhotoXposure、PressVu、Printcafe、PrinterSite、PrintFlow、PrintMe、PrintMeロゴ、PrintSmith、PrintSmith Site、PrintStream、Print to Win、Prograph、PSI、PSI Flexo、Radius、Remoteproof、RIPChips、RIP-While-Print、Screenproof、SendMe、Sincolor、Splash、Spot-On、TrackNet、UltraPress、UltraTex、UltraVu、UV Series 50、VisualCal、VUTEK、VUTEKロゴ、およびWebToolsは、Electronics For Imaging、Inc. およびまたは米国やその他の特定の国における完全所有子会社の商標です。

その他の用語や製品名は各社の商標や登録商標である可能性があります。

Fieri Command WorkStationの概要

Fieri® Command WorkStation®は、印刷ジョブをパワフルかつ効率的にする、Fieriサーバー対応の印刷ジョブ管理インターフェイスです。ジョブの管理を一元化し、ネットワーク上のすべてのFieriサーバーに接続して、生産性を高めます。直観的なインターフェイスにより、ユーザーのエクスペリエンスレベルに関係なく、ジョブ管理が簡単になります。

Apple® macOS®とMicrosoft® Windows®クロスプラットフォームをフルサポートし、複数のコンピューティングプラットフォーム間で一貫した外観、操作性、機能を提供します。Fieriサーバーに対するリモート接続が完全版であるため、サーバー管理の品質は、ローカル接続の場合と同様の結果が得られます。Fieri Command WorkStation 6.7では、FS150/FS150 Pro以上、Fieri Central 2.9以上、Fieri XF 7以上を実行しているFieriサーバーがサポートされます。



Fieri Command WorkStationバージョン6.7はwww.efi.com/CWSからダウンロードしてください。

高速インクジェットプリンターをお使いの場合、使用可能な最新バージョンのFieri Command WorkStationにアップグレードする方法については、ご使用のプリンターメーカーにお問い合わせください。

今回のリリースについて

バージョン6.7には、Fieri Command WorkStationを今までよりさらに効率的にする、生産性を高める機能に加え、管理、カラー、イメージング、接続など多くの機能が搭載されています。

Fieri Command WorkStation Package 6.7

Fieri Command WorkStation 6.7は、Fieri Command WorkStation Packageに含まれています。このパッケージのダウンロードおよびインストールはFieri Software Managerによって処理されます。

パッケージには、次のものが含まれます。


Fieri Command WorkStation

ネットワーク上のFieri Driven™カット紙、ワイド、スーパーワイド、高速インクジェットプリンターを制御することでジョブ管理を一元化し、リアルタイムの生産性を向上させます。

Fieri Command WorkStation Package 6.7には、カット紙プリンターユーザー向けのオプションのメイクレディソフトウェアとして、Fieri Impose、Fieri Compose、Fieri JobMaster™のほか、プリプレスソフトウェアのオプションとしてFieri Graphic Arts Package, Premium Edition、Fieri Graphic Arts Pro Package¹、Fieri ColorRight Package¹、Fieri Automation Package¹、およびFieri Productivity Packageが含まれています。

Fieri Hot Folders – カット紙および高速インクジェットのみ

カット紙プリンターでのジョブ送信プロセスの反復作業を自動化して、時間を節約し、簡単なドラッグアンドドロップ操作で印刷エラーを減らします。



¹ Fiery FS400/FS400 Proサーバー以上でのみ使用できます。

Fiery Software Uninstaller (macOSのみ)

macOS版クライアント上でFieryアプリケーション (Fiery Command WorkStation Package、Fiery Color Profiler Suite、Fiery Remote Scan、Fiery FreeForm Create™、EFI ColorGuardデスクトップ、EFI™ Cloud Connector) やプリンター、関連する印刷ドライバーまたはファイルを容易に削除できます。

Fiery Software ManagerのFieryワークフローソフトウェア

Command WorkStation Packageに加え、Fiery Software Managerで次のFieryアプリケーションを容易にインストールすることもできます。

Fiery FreeForm Create (カット紙および高速インクジェット)

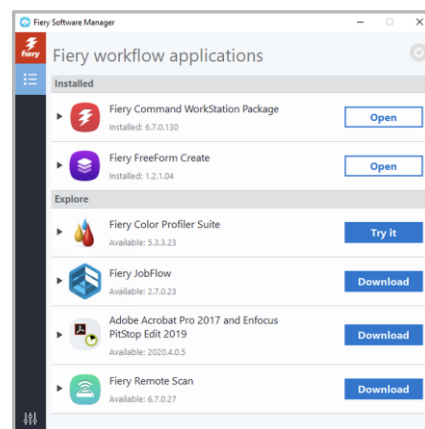
Fiery FreeForm VDPテクノロジーを使用してパーソナライズされたジョブを作成します。テキスト、イメージ、バーコードなどのバリエーションデータを既存のファイルに簡単に追加できます。

Fiery Remote Scan (カット紙のみ)

このアプリケーションを使用すると、スキャンジョブを取得したり、サポートされているFieryサーバー上のスキャンメールボックスとユーザーのデスクトップコンピューターを自動的に同期させることができます。

Fiery JobFlow (Windowsのみ)

Fiery JobFlow™を使用すると、プリプレスワークフローを自動化して、ジョブの処理と印刷を効率化できます。料版のFiery JobFlow Baseでは、PDF変換、Fiery Preflight¹、高品位イメージ画像処理²、書類の面付け³を含むワークフローを管理することができるほか、ジョブの送信、アーカイブ、出力のための柔軟なオプションも用意されています。有料版のFiery JobFlowにアップグレードすると、ルールベースのワークフロー、Enfocus PitStopによる高度なプリフライトおよびPDF編集、効率を最大限に高めるクラウドベースのJobFlow承認プロセスによって、インテリジェンスがさらに向上します。



Fiery Software Manager

Fiery Color Profiler Suite

このソフトウェアは、印刷システムで統合カラー管理機能と品質管理を実現します。プロファイルの作成、検査、編集やカラー品質の保証を行う高度なカラー管理ツールが、Fiery Drivenプリンターのカラー機能を拡張します。モジュラー機能が、あらゆる種類の素材でデザイン、印刷プロダクション、オフィスアプリケーションにわたってカラーの精度と一貫性を保証し、生産性と投資収益率が向上します。

Adobe Acrobat Pro 2017およびEnfocus PitStop Edit 2019 Kit

Fiery Impose、Compose、およびJobMasterメ이크レディアアプリケーションをAdobe® Acrobat® ProおよびEnfocus PitStop Editとともに使用するには、アクティベートされたライセンスを同じコンピューターにインストールする必要があります。Fiery Command WorkStationバージョン6.5.0.292以降では、貴社独自のAdobe Acrobat DCソフトウェアサブスクリプションとFieryメ이크レディアアプリケーションと一緒に使用できます。EFI Adobe Acrobat Pro 2017およびEnfocus PitStop Edit 2019ソフトウェアオプションキットは、Fiery販売店またはEFI™ [eStore](#)から購入することもできます。

Fiery Integration Package (Windowsクライアントのみ、カット紙の場合)

Fiery Integration Packageには、Fiery JDFとFiery APIが付属しています。これは、WindowsおよびLinuxベースのFieryサーバーをアップデートできるWindowsアプリケーションです。Fiery Software Managerの環境設定で「追加機能を表示する」を選択して、Fiery Integration Packageを確認しダウンロードする必要があります。

¹ Fiery Graphic Arts Package, Premium Edition, Fiery Graphic Arts Pro Package, またはFiery Automation Packageが必要

² Fiery Image Enhance Visual Editorが必要

³ Fiery Imposeが必要

Fiery Command WorkStation Packageの仕様

Fiery Command WorkStation 6.7とFiery Hot Foldersは、以下に接続できます。

次の**Fiery System**ソフトウェアを搭載した**Fiery**サーバー：

- FS150/FS150 Pro、FS200/FS200 Pro、FS300/FS300 Pro、FS350/350 Pro、FS400/FS400 Pro
- Fiery Central 2.9以上
- Fiery XF 7以上

クライアントコンピューターの場合のFiery Command WorkStationおよびFiery Hot Foldersインストール要件：

macOSクライアント：

- macOS 10.14以降
- 4 GB以上のRAM（推奨）
- 7GBのハードドライブ空き容量
- 最小ディスプレイ解像度：
 - o カット紙をお使いの場合：1280 x 1024
 - o ワイドフォーマットおよびスーパーワイドフォーマットをお使いの場合：1600 x 900

Windowsクライアント：

- Microsoft Windows 10、64ビット以降
- Microsoft Windows Server 2016、64ビット
- Microsoft Windows Server 2019
- Intel® Core™ i3プロセッサ以上
- 4 GB以上のRAM
- 16 GBのハードドライブ空き容量
- 最小ディスプレイ解像度：
 - o カット紙をお使いの場合：1280 x 1024
 - o ワイドフォーマットおよびスーパーワイドフォーマットをお使いの場合：1600 x 900

以前のバージョンの**Fiery System**ソフトウェアに接続するには、**Fiery Command WorkStation 5.8**（**Fiery System 9**の場合）、**6.4**（**Fiery System 10**の場合）、または**6.5**（**FS100/100 Pro**の場合）をインストールする必要があります。以前のバージョンの**Fiery Command WorkStation**は[こちら](#)からお探してください。

バージョン**6.x**からバージョン**5.8**へダウングレードする方法については、<http://fiery.efi.com/cws58-reinstall-help>を参照してください。

新機能の概要

新しい価値をFieryユーザーに届けるという伝統に倣い、バージョン6.7は、生産性、カラー&イメージング、管理、接続など、Fieryのすべての技術革新分野で多数の新機能を提供します。

このリリースでの新機能：

- ジョブ検索の方法を追加、ファイルの印刷準備も簡単に
- 一度ですばやく正確なスポットカラーと画像を取得
- ワークフローの自動化をさらに推し進めるためのツールと機能
- 対応するFiery製品や参照できるリソースを追加

Fiery Command WorkStation Package 6.7の新機能

生産性	カラーとイメージング	管理	接続
<ul style="list-style-type: none"> - サーバーの垣根を越えたジョブ検索* - 毎月のアップデートの高速インストール* - Fiery XF向けの高度なジョブインポート*** 	<ul style="list-style-type: none"> - Fiery ImageViewer¹ <ul style="list-style-type: none"> • ImageViewerでのラスタプレビューコントロール • メジャーツールとルーラー • 書類と素材のサイズ表示 - Fiery Spot Pro² <ul style="list-style-type: none"> • スポットカラーの最適化レポート • カラーの一括最適化 • ユーザビリティの改善 • スポットカラーのバリエーションの一括作成** • バリエーションスウォッチの追加** 	<ul style="list-style-type: none"> - タグ機能の強化 - Fiery Hot FoldersがFreeForm Plusファイルに対応 - Fiery XFのSMSA期限切れ通知*** 	<ul style="list-style-type: none"> - Fiery Centralへの接続 - ヘルプメニューからFiery XFのドキュメントにアクセス***

- * カット紙、ワイドおよびスーパーワイド、高速インクジェットを含む、Fiery Command WorkStationのすべてのユーザー向けの機能。高速インクジェット機能は、プリンターごとに異なる場合があることに注意してください。
- ** 高速インクジェットプリンターのユーザーのみが使用できる機能です。高速インクジェット機能は、プリンターごとに異なる場合があることに注意してください。
- *** ワイドプリンターまたはスーパーワイドプリンターのユーザーのみが使用できる機能です。

注意：機能はプリントエンジンのモデルによって異なるため、利用できる機能を確認するには、各製品のデータシート、または機能の表を参照してください。

¹Fiery Graphic Arts Package, Premium Edition、Fiery Graphic Arts Pro Package、Fiery ColorRight Package、およびFiery Productivity Packageに含まれています

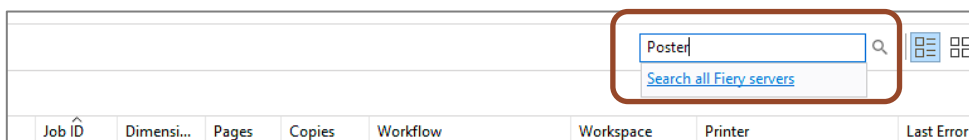
²Fiery Graphic Arts Package, Premium Edition、Fiery Graphic Arts Pro Package、およびFiery ColorRight Packageに含まれています

生産性

サーバーの垣根を越えたジョブ検索

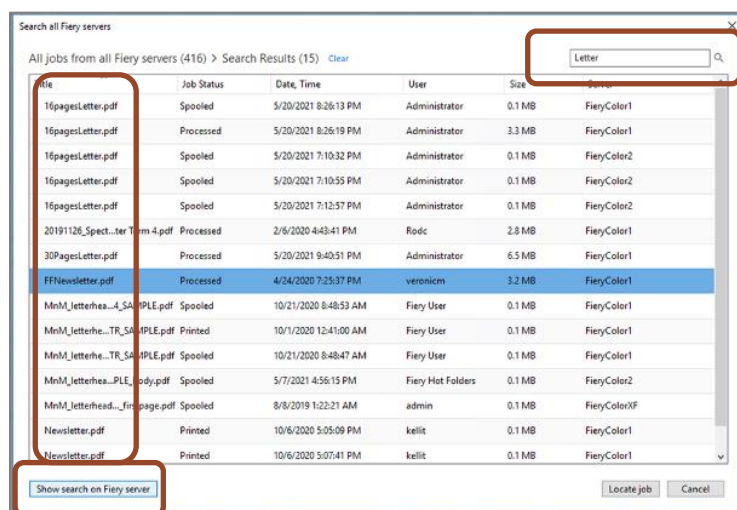
オペレーターは、印刷会社のどこからでも、より簡単にFiery印刷ジョブを検索できるようになります。Fiery Command WorkStation 6.7では、接続しているすべてのFieryサーバーでジョブを検索できます。シンプル検索機能では、次の条件に基づいてジョブを検索できます。

- タイトル
- ジョブ状況
- 日付と時刻
- ユーザー
- サイズ
- サーバー



ジョブセンターのシンプル検索で「すべてのFieryサーバーを検索」を選択

ユーザーは、検索ウィンドウ内のどの列でも結果のリストをソートできます。ジョブをダブルクリックして検索ウィンドウから移動すると、そのジョブは関連するFieryサーバーで自動的にハイライトされます。「Fieryサーバー上の検索結果を表示」を選択して、ハイライトされたジョブが存在するFieryサーバーの検索結果に移動します。



接続された複数のFieryサーバーを対象とする検索結果が表示されたジョブ検索のウィンドウ

検索ウィンドウで検索ボックスをクリアすると、接続されたすべてのサーバーを対象として検索をやり直すことができます。

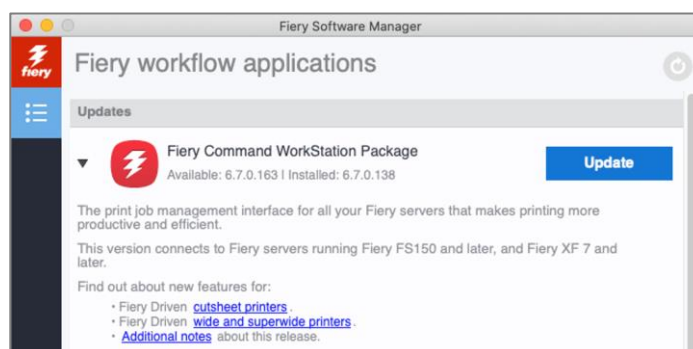
「すべてのFieryサーバーを検索」機能は、特定のユーザーから送信されたすべてのジョブの表示や、全Fieryサーバーにおける処理済みおよび印刷準備完了済みのジョブ数を表示するのに使用することもできます。

詳細については、[動画をご覧ください](#)。

毎月のアップデートの高速インストール

Fiery Command WorkStationの毎月のアップデートを、Fieryサーバーでもクライアントコンピューターでも、Microsoft® Windows®プラットフォームを通じて高速インストールできるようになりました。

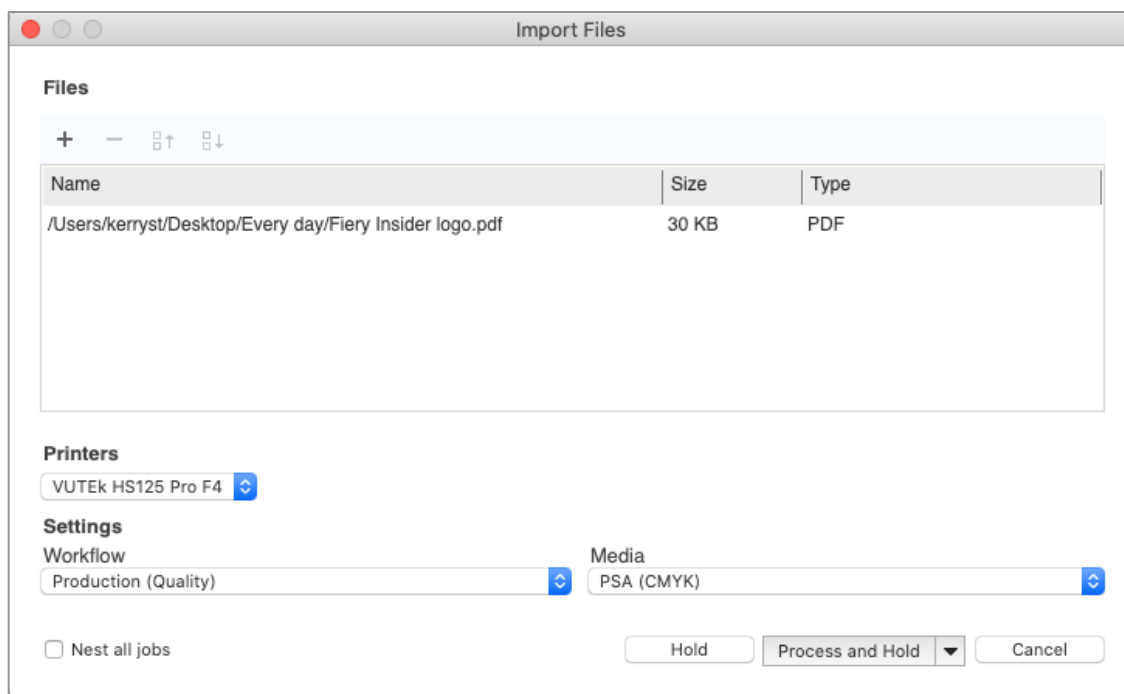
「差分」インストーラーでは変更されたコンポーネントだけをインストールするので、毎月のアップデートのインストールが以前より高速に完了します。これにより、アップデートの実行後に印刷プロダクションを迅速に再開できます。Command WorkStationの完全なインストールは、完全なバージョンアップ（バージョン6.6.xxxからバージョン6.7.xxxへなど）のときのみ実行すればよいだけです。



毎月の差分アップデートが表示されたFiery Software Manager

Fiery XF向けの高度なジョブインポート

Fiery XFサーバーにジョブをさらに高速にインポートできるように、「ファイルをインポート」ダイアログボックスが改良されました。特定のプリンターやワークフローにジョブを送信するために必要なオプションのみが、適切な用紙が選択された状態のときに表示されるようになっています。この変更によってクリック数が減少するので、印刷ジョブのインポート時の潜在的エラーを削減することができます。



Fiery XF向けの高度なジョブインポート用ダイアログボックス

カラーとイメージング

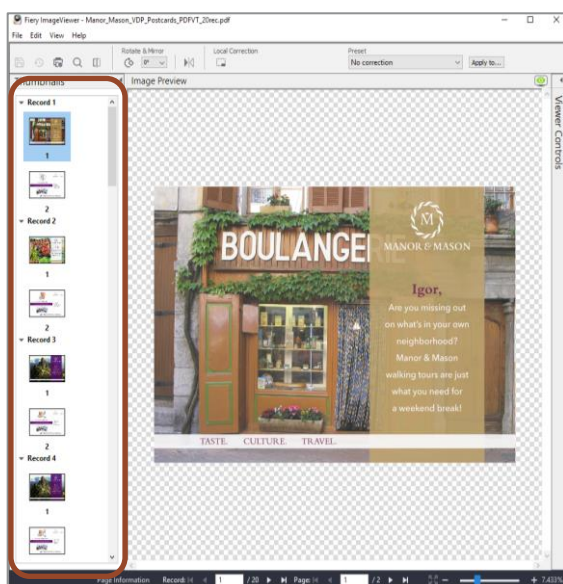
Fiery ImageViewerの改良

ImageViewerでのページレベルのコントロール

ImageViewerにラスタープレビューコントロールが統合されたことにより、一元化されたインターフェイスで、リッピング済みのファイルのカラー補正や単純なページレベルの編集作業を行えるようになりました。効率性と使いやすさが大幅に向上しています。

ImageViewerの新機能は以下のとおりです。

- サムネイルビューでのページの並べ替え
- シートサーフェスとしてのサムネイルの表示
- ページの削除
- ページの複製
- すべてのページを選択
- 文書間でのページの移動（カット、コピー、貼り付け、ドラッグアンドドロップ）



VDPジョブをレコードセットとしてプレビューできます（ページの並べ替え、削除、複製機能は使用できません）。

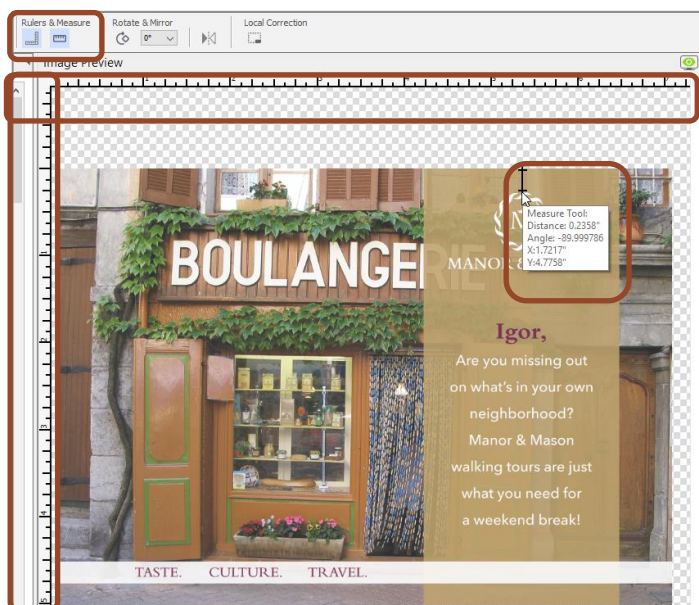
Fiery Graphic Arts Packagesのいずれかのライセンス¹を持つユーザーは、統合されたインターフェイスでジョブを右クリックし、「プレビュー」または「ImageViewer」を選択することでアクセスできます。

1. Fiery Graphic Arts Package, Premium Edition、Fiery Graphic Arts Pro Package、Fiery ColorRight Package、またはFiery Productivity Package

測定ツールとルーラー

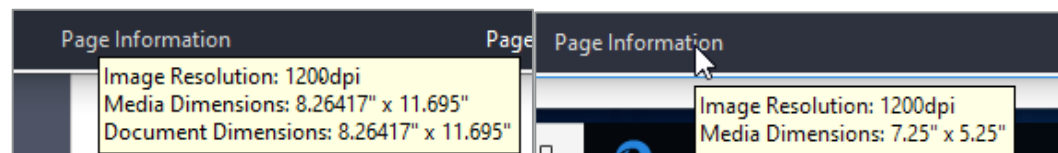
ImageViewerに、「画像プレビュー」ウィンドウでXおよびY軸にルーラーを表示するオプションが登場しました。ルーラーでは、さまざまな単位表示を設定できます。

新しい測定ツールでは、ページ上の特定の2点間の距離を測定できます。高速インクジェットプリンターを使っている場合の画像シフトやオフセットの設定に特に便利な機能です。



書類と素材のサイズ表示

「ページ情報」ウィンドウにマウスカーソルを置くことで、ページ（書類（高速インクジェットのみ））と素材（用紙）のサイズを表示できるようになりました。



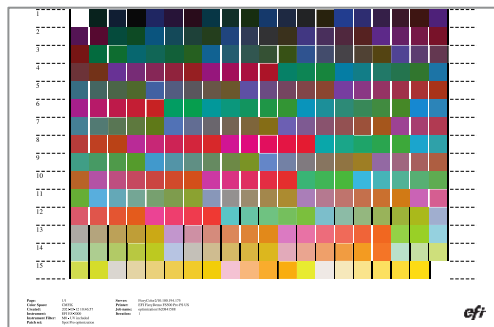
高速インクジェット対応Fieryサーバーでの例 カット紙対応Fieryサーバーでの例

詳細については、[動画をご覧ください](#)。

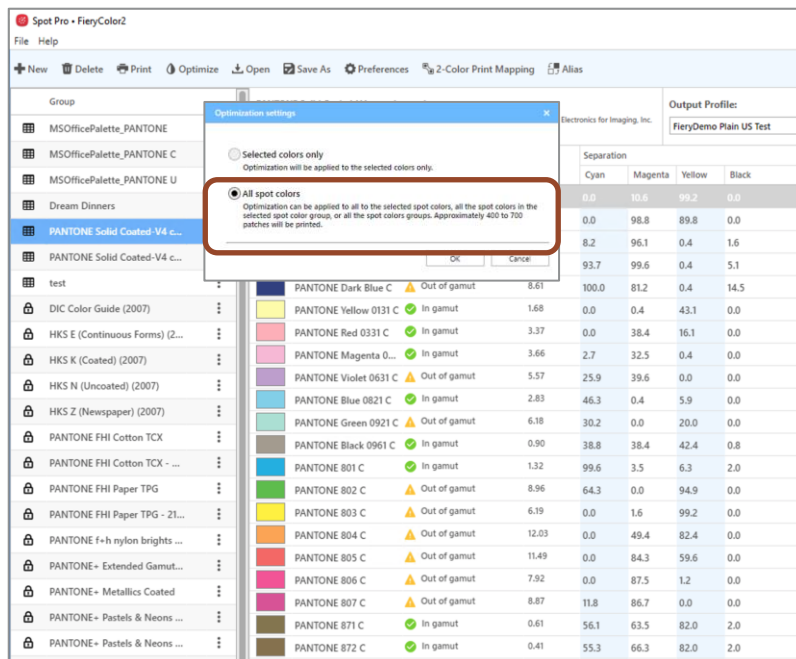
Fiery Spot Proの改良

カラーの一括最適化

スウォッチのサブセットを使用して、指定したプロファイル用のスポットカラーのセットを簡単に最適化できるようになりました。たとえば、1つまたは複数のスポットカラーのグループまたはすべてのスポットカラーを選択して最適化できます。これにより時間を節約でき、使用するプロファイルや用紙に合わせてスポットカラーを簡単に最適化できます。



最適化チャート



Fiery Spot Proの新しいオプションでさらに多くのカラーの最適化が実現

スポットカラーの最適化レポートの改良

新しく拡張されたSpot Proのスポットカラーの最適化レポートにより、個々のカラーおよびグループレベルの両方で、さらに詳しく情報を確認できるようになりました。

新しく追加される情報は以下のとおりです。

- A最適化されたスポットカラーのグループ全体でのデルタE (dE) の平均値および最大値 (いずれも推計)
- dEが1、2、または3以内でない色の割合
- 最適化された各カラーのL*a*bの各値、最適化後のL*a*b値、dEの値

Color	Name	L*	a*	b*	Optimized L*	Optimized a*	Optimized b*	Separation	Cyan	Magenta	Yellow	Black	ΔE ₁₆
1		86.21	12.20	17.48	81.80	10.02	16.52	0.0	22.7	35.3	0.0	5.01	
2		85.44	13.82	10.55	81.73	11.78	9.65	0.0	23.5	28.2	0.0	4.33	
3		82.93	18.55	-1.47	80.64	17.11	-4.37	0.0	21.1	12.5	0.0	2.86	
4		80.54	28.00	10.01	73.67	23.68	3.19	0.0	40.4	31.4	0.0	6.27	
5		83.01	20.96	18.62	76.78	17.24	16.87	0.0	33.3	38.0	0.0	7.47	
6		80.74	24.55	29.82	73.17	20.61	27.15	0.0	40.0	49.4	0.0	8.94	
7		84.41	15.25	24.91	77.64	12.80	32.43	0.0	30.2	51.8	0.0	7.61	
8		87.22	6.86	34.61	82.58	5.51	32.70	0.0	19.6	49.4	0.0	5.20	
9		89.60	-2.21	42.80	84.09	2.00	39.92	0.0	15.7	54.5	0.0	7.50	
10		88.54	-1.12	27.77	87.88	-11.55	18.17	0.0	13.9	61.8	0.0	7.87	

最適化されたスポットカラーの詳細の表示

...	In gamut	79.26,37.36,-17.98	4.75	1.2
...	Out of gamut	79.26,37.36,-17.98	7.01	29.0
...	In gamut	83,-29.50	1.31	42.0
...	Out of gamut	83,-29.50	6.51	38.4
...	In gamut	90,-3.99	0.24	22.4
...	Out of gamut	90,-3.99	16.82	76.1
...	In gamut	100,0,0	0.00	0.0
...	Out of gamut	100,0,0	16.82	76.1
...	In gamut	100,0,0	0.00	0.0
...	Out of gamut	100,0,0	16.82	76.1
...	In gamut	100,0,0	0.00	0.0
...	Out of gamut	100,0,0	16.82	76.1
...	In gamut	100,0,0	0.00	0.0
...	Out of gamut	100,0,0	16.82	76.1
...	In gamut	100,0,0	0.00	0.0
...	Out of gamut	100,0,0	16.82	76.1

スポットカラーのバリエーションの一括作成

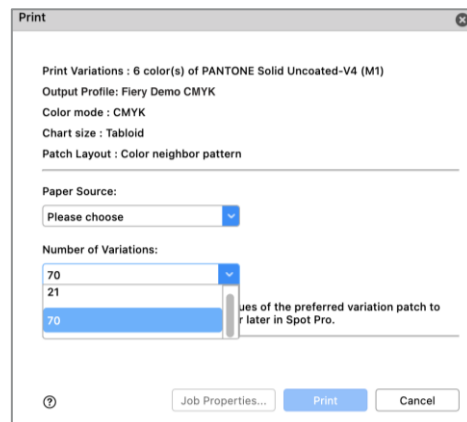
Spot Proのバリエーション機能を活用すると、目的のスポットカラーを目で見てより良いマッチングをさせることができます。1つまたは複数のグループに属する任意の数のカラーでバリエーションを表示して選択できます。オペレーターは、同一シート上の複数カラーのバリエーションを印刷するよう選択することもできます。

高速インクジェットプリンターを実行しているFieryサーバーでのみ使用可能です

バリエーションスウォッチの追加

スポットカラーのバリエーションパッチを70種類まで印刷できるようになりました。これにより、指定のスポットカラーとの視覚的なマッチングで利用できるカラーの幅が拡大します。視覚を通じてカラーマッチングをするユーザーに最適です。

高速インクジェットプリンターを実行しているFieryサーバーでのみ使用可能です



バリエーションの印刷時は最大70パッチを選択可能

ユーザビリティの改善

カラーの正確さ（プリンターの色域外プリンターの色域外かどうかを問わず）の情報が、dE列から分離されました。これにより、特定のカラーの色域の状況を一層すばやく、一目で確認できます。

Name	Color Accuracy (ΔE ₀₀)	ΔE	Separation Cyan
PANTONE 32.5C	In gamut	2.78	31.4
PANTONE 43.5C	In gamut	0.42	66.3
PANTONE 46.5C	In gamut	2.21	9.0
PANTONE 58.5C	In gamut	0.98	20.0
PANTONE Yellow	Out of gamut	5.76	0.0

新しいカラーの正確さの列

L*a*b編集コントロールも使いやすくなりました。カスタムカラーで編集できるL*a*b値が1つになり、また、デフォルトのライブラリにあるカラーの場合はL*a*b値がロックされ、編集できないようになりました（カラーを新しいグループにコピーすれば編集できます）。

L*a*b*	Separation (0-100%)
L*: 93.58	Cyan: 0.0
a*: -6.93	Magenta: 0.0
b*: 37.95	Yellow: 43.1
	Black: 0.0
Measure	

L*a*b*
L*: 80.59
a*: -17.20
b*: -6.07
Measure

デフォルトのライブラリにあるカラーのL*a*b値がロックされた状態

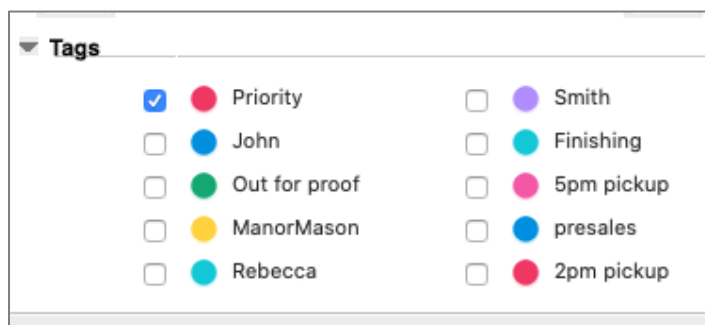
カスタムカラーのL*a*b値の単一のセット

詳細については、[動画をご覧ください](#)。

管理

ジョブのタグ機能の強化

ジョブへのタグの割り当てを自動化できるようにになりました。ジョブのプロパティのダイアログボックス内でジョブにタグを適用できるため、サーバープリセットの一部として保存されます。Fiery Hot Foldersや、仮想プリンター、Fiery JobFlow内、またはジョブをインポートするときに使用するサーバープリセットにタグを保存しておけば、Fieryサーバーに送信される前からジョブに自動でタグが追加されます。タグを活用すると、Fieryの印刷ジョブを、Fiery以外のプロダクションや、プロセス、人、お客様、またはプロダクション中にジョブの処理に役立つカスタム属性などと「つなげる」ことができます。



ジョブのプロパティのジョブに適用されるタグ

Tags	User
● Priority ● Bindery	heatherb
● Priority	Admin
● Linda	admin
● John ● Priority	Admin
● John ● Linda	Admin
● John	Admin
● John	Admin

ジョブリストに追加されたタグの列

タグの情報は、ジョブリストの専用の列に表示されます。ユーザーがこの列を追加すると、リストを昇順または降順にアルファベット順でソートできるようになります。ジョブに複数のタグが表示されている場合は、ジョブに適用された順に一覧表示されます。

この機能は、カット紙プリンターを実行しているFieryサーバーでのみ使用可能です。

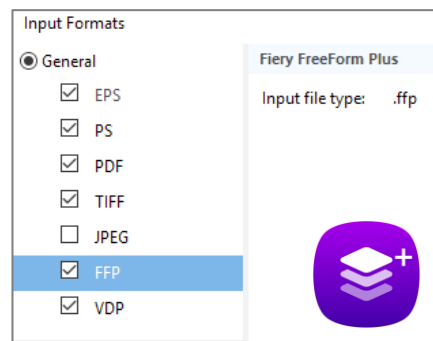
詳細については、[動画をご覧ください](#)。

Fiery Hot FoldersがFiery FreeForm Plus ファイルに対応

Fiery FS400以降を使用するお客様は、Fiery FreeForm Createで[Fiery FreeForm Plus](#)ファイルを作成できます。これらのファイルは、Fiery FreeForm CreateアプリケーションからFieryサーバーに直接送信するか、スタンドアロンファイルパッケージ（.ffp）として保存できます。

これらのスタンドアロンの.ffpパッケージは、Fiery Hot Foldersと一緒に使用することで、FieryサーバーへのFreeForm Createジョブの送信を自動化することができます。サーバープリセットや面付けテンプレートなどの属性の適用を、すばやく効率的に行えます。

詳細については、[動画をご覧ください](#)。

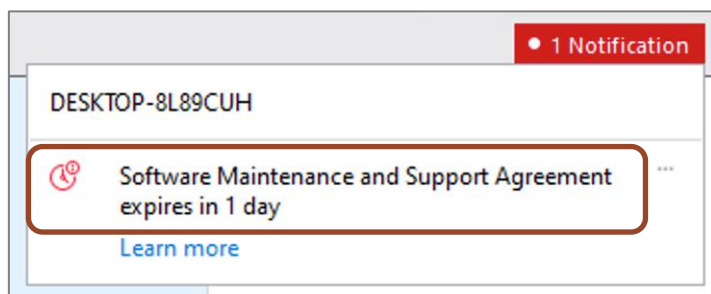


Fiery Hot Foldersで使用可能なFiery FreeForm Plus (.ffp) ファイル形式

Fiery XFのソフトウェアメンテナンスおよびサポート契約の期限切れ通知

Fiery XFのソフトウェアメンテナンスおよびサポート契約（SMSA）の期限切れが事前に通知されるようになりました。該当するサーバーのSMSAが期限切れになる90日、60日、30日、15日、10日、1日前に通知が表示されます。

この機能は、ワイドプリンターまたはスーパーワイドプリンターを実行しているFieryサーバーでのみ使用可能です。



Fiery XFのSMSA期限切れの通知

接続

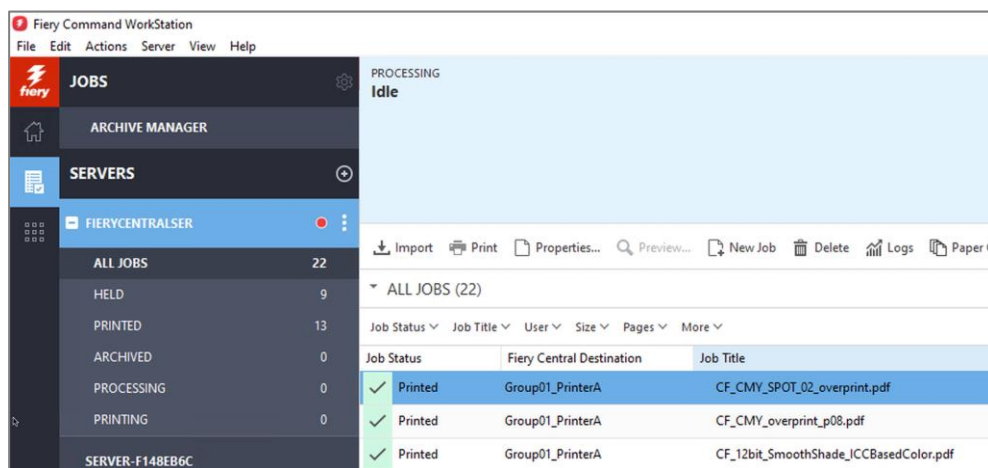
Fiery Centralへの接続

Fiery Command WorkStation 6.7は、バージョン2.9以降のソフトウェアを実行しているFiery Centralサーバーに接続できます。これにより、Fiery Centralユーザーは、Fiery Command WorkStationの最新機能を利用することはもちろん、比較的新しいFiery SystemソフトウェアをインストールしているFieryサーバーに接続することも、単一のクライアントから行えるようになりました。

注意：Fiery Command

WorkStation 6.7は、Fiery Centralサーバー上の単独プリンターグループをサポートしています。Fiery Centralサーバーに1つ以上のプリンターグループが存在する場合は、最初のグループのみをCommand WorkStationで使用することができます。

Fiery Command WorkStation 6.7では、プリンターグループ用の署名済みプリンタードライバーの作成はサポートされていません。



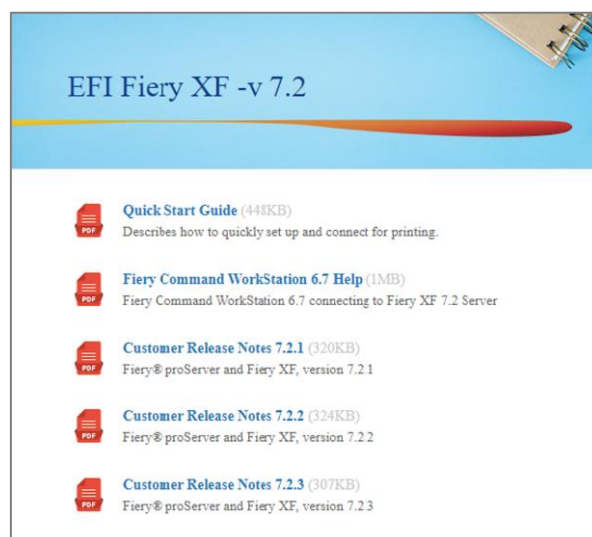
Command WorkStation 6.7と使用するFiery Centralの構成の詳細については、FieryCentralSupport@efi.comまでお問い合わせください。

Fiery Centralサーバーに接続されたFiery Command WorkStation 6.7

ヘルプメニューからFiery XFのドキュメントにアクセス

Fiery Command WorkStationのヘルプメニューからFiery XFのヘルプドキュメントにアクセスできます。使用上の注意やFiery Command WorkStationのヘルプを含む、バージョン7.2.3以上のドキュメントが1か所に集約されて便利になりました。内容はFiery XFサーバーとCommand WorkStationのバージョンに関するものであり、すべてのサポート対象言語で利用可能です。カット紙プリンターのヘルプドキュメントは、すでにFiery Command WorkStation 6.5以上から利用可能です。

ワイドおよびスーパーワイドのFieryプリンターを使用するユーザーにとっての新機能です。



Webブラウザで表示されたFiery XFのヘルプドキュメント

変更または削除された機能

ライセンスアクティベーションページでFiery ComposeからJobMasterへのアップグレードオプションの表示を廃止

クライアントのライセンスアクティベーションページから、Fiery ComposeからJobMasterへのアップグレードLAC（ライセンスアクティベーションコード）が、販売終了にともない削除されました。今後このオプションは、アクティベーションに使用可能なLACの種類のリストには表示されません。ComposeからJobMasterにアップグレードするLACオプションをユーザーがすでに所有している場合は、引き続きアクティベーションすることが可能です。現時点では、アクティベート済みオプションとして表示されます。

Fiery ImposeとComposeのドングル下取りキャンペーンを延長

Fiery Command WorkStationバージョン6.6および6.7で、ドングルベースのライセンスのサポートが廃止されました。今後は、LACを使用したソフトウェアベースのライセンス（Fiery Impose、Fiery Compose、Fiery SeeSequence Suite（Fiery Impose-Compose））がサポートされます。現在ドングルベースのライセンスをご利用中で、Fiery Command WorkStation 6.6以上で引き続き上記Fiery製品およびその最新機能の利用を希望されるお客様は、LACライセンスへの切り替えをお願いいたします。

LACによるソフトウェアベースのライセンスへの切り替えを促進するドングル下取りキャンペーンが、2021年10月31日まで延長されています。

まず、efi.com/FieryDongleTradeInで申請フォームをすべて記入してください。申請フォームを提出すると、3営業日以内にEメールで45日間のライセンスが届きます。申請処理中は、このライセンスを使用してください。現在使用

中の製品 dongle は、この一時製品ライセンスを受け取ってから10日以内に、EFIの返却先に郵送してください。EFIが dongle を受領し、その確認を終え次第、Eメールにて1年間ライセンスをお送りします。dongle の下取りに出す前に、FieryサーバーがFiery Command WorkStation 6.6または6.7をサポートしていることを確認することが重要です ([サポートされるプリンターのリスト](#)を確認してください)。

以前のバージョンのCommand WorkStationで今後も dongleベースのライセンスを使用する場合

今後も dongleベースのライセンスのままFiery製品を使用するには、バージョン6.5以前のFiery Command WorkStationをご利用ください。

Fiery Impose、Compose の dongleベースライセンスに関する警告を廃止 (Macユーザーのみ)

Command WorkStation 6.6以上の場合、Fiery Impose、Compose、SeeQuence Suiteのライセンスアクティベーションコードのみがサポートされます。dongleベースのライセンスのサポートは終了となります。Windowsマシンでは、Fiery製品の dongleライセンスを引き続き使用しようとする Command WorkStation 6.7のインストールに対する警告が表示されますが、Macの場合は、Command WorkStation 6.7のFiery Software Managerにこのような警告が表示されることはありません。

その他のリソース

以下の営業資料、トレーニング資料、および技術資料は、Fiery Command WorkStationおよび関連する製品やアプリケーションに関する知識を広げるのに役に立ちます。

Fiery Command WorkStationのメインWebページ	efi.com/cws
Fiery Command WorkStationのダウンロード	fiery.efi.com/cws
Fiery Imposeの30日間無料トライアルの申し込み	efi.com/impose
Fiery JobMasterの30日間無料トライアルの申し込み	efi.com/jobmaster
Fiery Composeの30日間無料トライアルの申し込み	efi.com/compose
Fiery Graphic Arts Package, Premium Editionの30日間無料トライアルの申し込み (外付型のFS200 Pro/FS300 Pro/FS350 Pro Fieryサーバー)	efi.com/gapge
Fiery Graphic Arts Pro Packageの30日間の無料トライアルの申し込み (FS400 Pro以降の外付型Fieryサーバー)	efi.com/gapro
Fiery ColorRight Packageの30日間の無料トライアルの申し込み (FS400 Pro以降の組み込み型Fieryサーバー)	efi.com/colorright
Fiery Automation Packageの30日間の無料トライアルの申し込み (FS400 Pro以降の組み込み型Fieryサーバー)	efi.com/fieryautomation
Fiery JobFlowの30日間無料トライアルの申し込み	efi.com/jobflow
Fieryのメイクレディソリューション (Fiery Impose、Compose、JobMaster) の機能比較	fiery.efi.com/makeready-comparison
Fiery FreeForm Createのページ (Fiery FreeFormキットのダウンロード、製品情報とデモビデオの閲覧)	efi.com/freeformcreate
Learning@EFIのトレーニングリソース	learning.efi.com
EFI Communities	https://communities.efi.com/
Fiery Command WorkStationサポート資料	http://help.efi.com/cwspackage/index.html