

# Fiery Command WorkStation 6.7

Leitfaden „Neuerungen des Fiery Command  
WorkStation Package 6.7“



# Inhalt

Leitfaden „Neuerungen des Fiery Command WorkStation Package 6.7“ .....	1
Fiery Command WorkStation im Überblick.....	3
Hinweise zu dieser Releaseversion.....	3
Fiery Command WorkStation Package 6.7.....	3
Über Fiery Software Manager verfügbare Fiery Workflow Software.....	4
Spezifikation für Fiery Command WorkStation Package.....	6
Übersicht der Neuerungen.....	7
Produktivität.....	8
Auftragsuche auf allen Servern.....	8
Schnellere Installation monatlicher Updates.....	10
Verbesserter Auftragsimport für Fiery XF.....	11
Farb- & Bildtechnologie .....	12
Verbesserungen bei Fiery ImageViewer.....	12
Neuerungen bei Fiery Spot Pro.....	14
Verwaltung.....	17
Verbesserungen für Auftrags-Tags.....	17
Fiery Hot Folders Support für Fiery FreeForm Plus Dateien.....	18
Benachrichtigungen zum Ablauf des Vertrags über Softwarewartung und Support für Fiery XF.....	18
Konnektivität.....	19
Fiery Central Konnektivität.....	19
Fiery XF Dokumentation im Hilfemenü.....	20
Eliminierte oder geänderte Funktionen.....	20
Die Upgrade-Option von Fiery Compose auf JobMaster wird nicht länger auf der Seite zur Lizenzaktivierung angezeigt.....	20
Fiery Impose und Compose Trade-In-Programm für Dongles verlängert .....	20
Keine Warnung für inkompatible Dongle-basierte Fiery Impose und Compose Lizenzen für Mac-Benutzer.....	21
Zusätzliche Ressourcen.....	22

## EFI fuels success.

Wir entwickeln zukunftsweisende Technologien für die Herstellung von Beschilderungen, Verpackungen, Textilien, Keramikfliesen und personalisierten Dokumenten mit verschiedenen Druckern, Tinten, Digitalen Front-Ends und einer umfassenden Workflow-Suite für Business und Produktion, die den gesamten Produktionsprozess umwandelt und optimiert, was Ihre Wettbewerbsfähigkeit und Produktivität steigert. Besuchen Sie [www.efi.com](http://www.efi.com) für weitere Informationen.



Es gelten ausschließlich die ausdrücklichen Garantierklärungen für die Produkte und Dienstleistungen von EFI. Die Angaben in diesem Dokument stellen keine zusätzliche Garantie dar.

Das APPS Logo, AutoCal, Auto-Count, Balance, BESTColor, BioVu, BioWare, ColorPASS, Colorproof, ColorWise, Command WorkStation, CopyNet, Cretachrom, Cretaprint, das Cretaprint Logo, Cretaprinter, Cretaroller, Digital StoreFront, DocBuilder, DocBuilder Pro, DockNet, DocStream, DSFdesign Studio, Dynamic Wedge, EDOX, EFI, das EFI Logo, Electronics For Imaging, Entrac, EPCount, EPPhoto, EPRegister, EPStatus, Estimate, ExpressPay, FabriVU, Fast-4, Fiery, das Fiery Logo, Fiery Driven, das Fiery Driven Logo, Fiery JobFlow, Fiery JobMaster, Fiery Link, Fiery Navigator, Fiery Prints, das Fiery-Prints ogo, Fiery Spark, FreeForm, Hagen, Inkintensity, Inkware, LapNet, Logic, Metrix, MicroPress, MiniNet, Monarch, OneFlow, Pace, Pecas, Pecas Vision, PhotoXposure, PressVu, Printcafe, PrinterSite, PrintFlow, PrintMe, das PrintMe Logo, PrintSmith, PrintSmith-Site, PrintStream, Print to Win, Prograph, PSI, PSI Flexo, Radius, Remoteproof, RIPChips, RIP-While-Print, Screenproof, SendMe, Sincolor, Splash, Spot-On, TrackNet, UltraPress, UltraTex, UltraVu, UV Series 50, VisualCal, VUTEK, das VUTEK Logo und WebTools sind Marken von Electronics For Imaging, Inc. und/oder der hundertprozentigen Tochterunternehmen von EFI in den USA und/oder anderen Ländern.

Alle anderen Waren- und Produktbezeichnungen können Marken oder eingetragene Marken der jeweiligen Rechtsinhaber sein und werden hiermit anerkannt.

## Fiery Command WorkStation im Überblick

Fiery® Command WorkStation®, die Druckauftragsmanagementschnittstelle für Fiery Server, macht das Drucken produktiver und leistungsfähiger. Es zentralisiert die Auftragsverwaltung, verbindet sich mit allen Fiery Servern im Netzwerk und verbessert die Produktivität. Die intuitive Benutzeroberfläche vereinfacht die Auftragsverwaltung, unabhängig vom Erfahrungsniveau des Benutzers.

Vollständige plattformübergreifende Unterstützung von Apple® macOS® und Microsoft® Windows® sorgt für ein einheitliches Erscheinungsbild mit derselben Funktionalität auf allen Computerplattformen. Eine voll funktionsfähige Netzwerkverbindung zu einem Fiery Server sorgt bei Serveradministration für die gleiche Qualität wie bei einer lokalen Verbindung. Fiery Command WorkStation 6.7 unterstützt Fiery Server mit FS150/FS150 Pro und höher, Fiery Central 2.9 und höher sowie Fiery XF 7 und höher.



Die Anwendung Fiery Command WorkStation 6.7 steht als Download auf der Webseite [www.efi.com/CWS](http://www.efi.com/CWS) bereit. Bediener von Highspeed-Inkjetdruckern können sich bei Ihrem Druckerhersteller informieren, ob für sie ein Upgrade auf die neueste Version der Anwendung Fiery Command WorkStation zur Verfügung steht.

### **Hinweise zu dieser Releaseversion**

Die Version 6.7 umfasst eine Vielzahl neuer Funktionen in den Innovationsbereichen Produktivität, Verwaltung, Farb- & Bildtechnologie und Konnektivität, die die Effizienz der Anwendung Fiery Command WorkStation auf ein neues Niveau heben.

### **Fiery Command WorkStation Package 6.7**

Fiery Command WorkStation 6.7 ist Teil des Fiery Command WorkStation Packages. Der Download- und Installationsprozess für dieses Paket wird mit dem Fiery Software Manager durchgeführt.

Das Paket enthält:

#### **Fiery Command WorkStation**

Mit der Anwendung können an zentraler Stelle alle Fiery Driven™ Druckmaschinen in einem Netzwerk – Bogendruckmaschinen, Supergroß- und Großformatdrucker sowie Highspeed-Inkjetdrucker – gesteuert und ihre Aufträge verwaltet werden. Durch die Bereitstellung aller Daten in Echtzeit wird die Produktivität weiter verbessert.

Das Fiery Command WorkStation Package 6.7 unterstützt die folgenden optionalen Softwareprodukte zur Druckvorbereitung für den digitalen Bogendruck: Fiery Impose, Fiery Compose und Fiery JobMaster™. Software-Optionen für die Druckvorstufe umfassen: Fiery Graphic Arts Package, Premium Edition, Fiery Graphic Arts Pro Package<sup>1</sup>, Fiery ColorRight Package<sup>1</sup>, Fiery Automation Package<sup>1</sup> und Fiery Productivity Package.

#### **Fiery Hot Folders – nur Bogendruckmaschinen und Highspeed-Inkjetdrucker**

Mit dieser Software kann die Übergabe routinemäßiger Aufträge für Bogendruckmaschinen automatisiert werden. Die Möglichkeit, Aufträge einfach per Drag-and-Drop zu übergeben, reduziert den Zeitaufwand und senkt die Fehlerquote.

<sup>1</sup> Nur für Fiery Server mit der Systemsoftware FS400/FS400 Pro und höher verfügbar. **Fiery Software Uninstaller** – nur macOS  
Dieses Produkt entfernt Fiery Anwendungssoftware (Fiery Command WorkStation Package, Fiery Color Profiler Suite, Fiery Remote Scan, Fiery FreeForm Create™, EFI ColorGuard Desktop und EFI™ Cloud Connector), Drucker sowie die zugehörigen Druckertreiber und Dateien von macOS-Clients.

## Über Fiery Software Manager verfügbare Fiery Workflow Software

Mit Fiery Software Manager können außer dem Fiery Command WorkStation Package auch die folgenden Fiery Anwendungen installiert werden:

### Fiery FreeForm Create – Bogendruckmaschinen und Highspeed-Inkjetdrucker

Mit der VDP-Technologie Fiery FreeForm personalisierte Aufträge erstellen: Sie können vorhandenen Dateien einfach und schnell variable Elemente (z. B. Text, Bilder und Barcodes) hinzufügen.

### Fiery Remote Scan – nur Bogendruckmaschinen

Mit dieser Anwendung lassen sich gescannte Seiten abrufen und für Scans konfigurierte Postfächer auf unterstützten Fiery Servern automatisch mit Client-Computern synchronisieren.

### Fiery JobFlow – nur Windows

Fiery JobFlow™ ermöglicht die Automatisierung des Pre-Press-Arbeitsablaufs zur Optimierung von Auftragsverarbeitung und -druck. Beginnen Sie mit dem kostenlosen Fiery JobFlow Base, um Arbeitsabläufe zu verwalten, einschließlich PDF-Konvertierung, Fiery Preflight<sup>1</sup>, Bildoptimierung<sup>2</sup>, Dokument-Ausschießschema<sup>3</sup>; plus flexible Optionen für die Auftragsübergabe, -archivierung und -ausgabe. Aktualisieren Sie auf die kostenpflichtige Version von Fiery JobFlow, um mehr Intelligenz mit regelbasierten Workflows hinzuzufügen; erweiterte Preflight- und PDF-Bearbeitung, unterstützt durch die Enfocus PitStop Technologie; und cloudbasierte JobFlow-Genehmigungsprozesse für maximale Effizienz.

### Fiery Color Profiler Suite

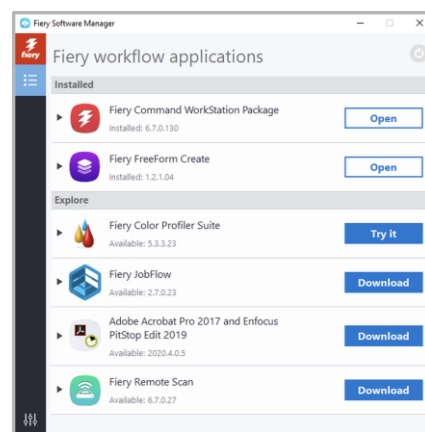
Diese Software bietet integrierte Farbmanagementfunktionen und Qualitätskontrolle für Drucksysteme. Sie erweitert die Farbfunktionen von Fiery Driven Druckern um die fortschrittlichsten Farbmanagement-Tools, die für die Profilerstellung, Inspektion, Bearbeitung und Farbqualitätssicherung verfügbar sind. Modulare Funktionen sorgen für Farbgenauigkeit und -konsistenz in Design, Druckproduktion und Büroanwendungen für alle Arten von Substraten – und steigern gleichzeitig die Produktivität und die Kapitalrendite.

### Kit mit Adobe Acrobat Pro 2017 und Enfocus PitStop Edit 2019


Um die Druckvorbereitungsfunktionen Fiery Impose, Compose und JobMaster mit Adobe® Acrobat® Pro und Enfocus PitStop Edit zu verwenden, benötigen Sie eine aktivierte Lizenz, die auf demselben Computer installiert ist. Ab Fiery Command WorkStation Version 6.5.0.292 und höher können Sie Ihr eigenes Software-Abonnement für Adobe Acrobat DC mit Fiery Druckvorbereitungsfunktionen verwenden. Alternativ können Sie das Softwareoptionskit EFI Adobe Acrobat Pro 2017 und Enfocus PitStop Edit 2019 bei Ihrem Fiery Händler oder im EFI™ [eStore](#) erwerben.

### Fiery Integration Package – nur Windows-Clients und nur Bogendruckmaschinen

Das Fiery Integration Package umfasst Fiery JDF und Fiery API. Die Windows-Anwendung kann sowohl Windows- als auch Linux-basierte Fiery Server aktualisieren. Benutzer müssen in den Einstellungen des Fiery Software



Fiery Software Manager



Managers „Zusätzliche Funktionen anzeigen“ auswählen, um das Fiery Integration Package anzuzeigen und herunterzuladen.

<sup>1</sup> Fiery Graphic Arts Package, Premium Edition, Fiery Graphic Arts Pro Package oder Fiery Automation Package erforderlich

<sup>2</sup> Fiery Image Enhance Visual Editor erforderlich

<sup>3</sup> Fiery Impose erforderlich

## Spezifikation für Fiery Command WorkStation Package

Die Anwendungen Fiery Command WorkStation 6.7 und Fiery Hot Folders unterstützen Verbindungen zu:

### **Fiery Servern mit folgender Fiery Systemsoftware:**

- FS150/FS150 Pro, FS200/FS200 Pro, FS300/FS300 Pro, FS350/350 Pro und FS400/FS400 Pro
- Fiery Central 2.9 und höher
- Fiery XF 7 (und höher)

Client-Computer müssen für die Installation der Anwendungen Fiery Command WorkStation und Fiery Hot Folders die folgenden Anforderungen erfüllen:

### **Clients unter macOS:**

- macOS 10.14 (und höher)
- 4 GB RAM (oder mehr) empfohlen
- 7 GB freier Festplattenspeicher
- Mindestauflösung des Bildschirms:
  - Für digitalen Bogendruck: 1.280 x 1.024
  - Für Groß- und Supergroßformate: 1600 x 900

### **Clients unter Windows:**

- Microsoft Windows 10, 64 Bit (und höher)
- Microsoft Windows Server 2016 – 64 Bit
- Microsoft Windows Server 2019
- Intel® Core™ i3-Prozessor (und höher)
- 4 GB RAM (oder mehr)
- 16 GB freier Festplattenspeicher
- Mindestauflösung des Bildschirms:
  - Für digitalen Bogendruck: 1.280 x 1.024
  - Für Groß- und Supergroßformate: 1600 x 900

**Um Verbindungen zu Servern mit früheren Versionen der Fiery Systemsoftware herzustellen, muss die Anwendung Fiery Command WorkStation 5.8 (für Fiery System 9), 6.4 (für Fiery System 10), oder 6.5 (für FS100/100 Pro) installiert werden. Frühere Versionen von Fiery Command WorkStation finden Sie [hier](#).**

Weitere Informationen zum Downgrade von Version 6.x auf Version 5.8 finden Sie unter <http://fiery.efi.com/cws58-reinstall-help>.

## Übersicht der Neuerungen

Mit der Version 6.7 setzen wir unsere Tradition fort, Fiery Kunden einen echten Mehrwert zu liefern. Die Neuerungen der Version 6.7 erstrecken sich auf alle Fiery Innovationsbereiche – Produktivität, Farb- & Bildtechnologie, Verwaltung und Konnektivität.

Neuerungen dieser Releaseversion:

- Weitere Methoden zum Suchen nach Aufträgen und zum einfacheren Vorbereiten von Aufträgen für die Druckausgabe
- Schnellere Methoden, um Spot-Farben gleich beim ersten Mal richtig hinzubekommen.
- Tools und Funktionen für eine noch bessere Arbeitsablauf-Automatisierung
- Neue Verbindungen zu Fiery Produkten und Ressourcen

Neuerungen des Fiery Command WorkStation Package 6.7

Produktivität	Farb- & Bildtechnologie	Verwaltung	Konnektivität
<ul style="list-style-type: none"> <li>– Auftragssuche auf allen Servern*</li> <li>– Schnellere Installation monatlicher Updates*</li> <li>– Verbessertes Auftragsimport für Fiery XF***</li> </ul>	<ul style="list-style-type: none"> <li>– Fiery ImageViewer<sup>1</sup> <ul style="list-style-type: none"> <li>• Steuerelemente für die Rastervorschau in ImageViewer</li> <li>• Messwerkzeug und Lineal</li> <li>• Dokument- und Substratformate anzeigen</li> </ul> </li> <li>– Fiery Spot Pro<sup>2</sup> <ul style="list-style-type: none"> <li>• Spot-Farboptimierungsbericht</li> <li>• Alle Farben optimieren</li> <li>• Verbesserungen bei der Bedienbarkeit</li> <li>• Variationen für mehrere Spot-Farben**</li> <li>• Zusätzliche Variationsfarbmuster**</li> </ul> </li> </ul>	<ul style="list-style-type: none"> <li>– Verbesserungen für Tags</li> <li>– Fiery Hot Folders Support für FreeForm Plus Dateien</li> <li>– Fiery XF SMSA-Ablaufbenachrichtigungen***</li> </ul>	<ul style="list-style-type: none"> <li>– Fiery Central Konnektivität</li> <li>– Fiery XF Dokumentation im Hilfenmenü***</li> </ul>

- \* Diese Funktion ist für alle Anwender der Anwendung Fiery Command WorkStation verfügbar – für Bogendruckmaschinen, für Super Groß- und Großformatdrucker und für Highspeed-Inkjetdrucker. Beachten Sie, dass einige Highspeed-Inkjet-Funktionen druckerspezifisch sind.
- \*\* Funktion nur für Benutzer von Highspeed-Inkjet-Druckern verfügbar. Beachten Sie, dass einige Highspeed-Inkjet-Funktionen druckerspezifisch sind.
- \*\*\* Funktion nur für Benutzer von Groß- bis Super Großformatdruckern verfügbar.

Hinweis: Die Funktionen hängen vom jeweiligen Druckermodell ab. Im Datenblatt oder der Funktionsübersicht zu den einzelnen Produkten finden Sie genaue Informationen zu den jeweils verfügbaren Funktionen.

<sup>1</sup>Verfügbar als Bestandteil der Softwarepakete Fieri Graphic Arts Package, Premium Edition, Fieri Graphic Arts Pro Package, Fieri ColorRight Package und Fieri Productivity Package

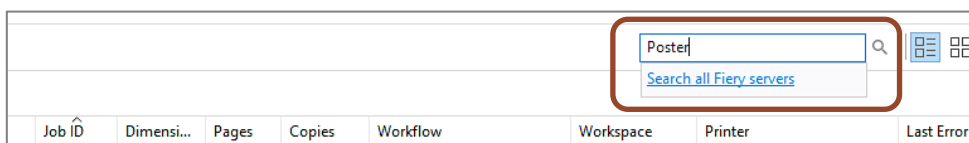
<sup>2</sup>Verfügbar als Bestandteil der Softwarepakete Fieri Graphic Arts Package, Premium Edition, Fieri Graphic Arts Pro Package und Fieri ColorRight Package

## Produktivität

### Auftragssuche auf allen Servern

Bediener können Fieri Druckaufträge jetzt überall in einer Druckerei leichter finden. Mit Fieri Command WorkStation 6.7 können sie auf allen verbundenen Fieri Servern nach Aufträgen suchen. Über die einfache Suchfunktion können Aufträge nach folgenden Kriterien gefunden werden:

- Titel

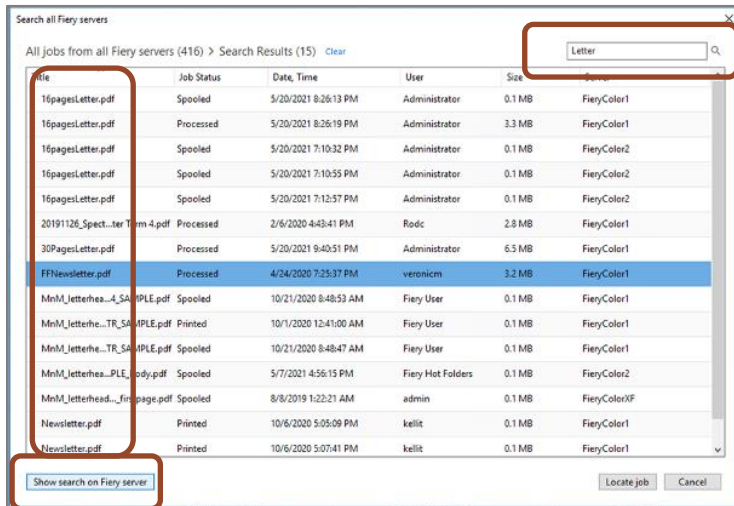


*„Alle Fieri Server durchsuchen“ ausgewählt vom einfachen Suchpfad im Auftragscenter*

- Auftragsstatus
- Datum, Uhrzeit
- Anwender
- Größe
- Server

Benutzer können die Ergebnisliste nach einer der Spalten im Suchfenster sortieren. Doppelklicken Sie auf einen Auftrag, um das Suchfenster zu schließen und diesen Auftrag automatisch auf dem entsprechenden Fieri Server hervorzuheben. Wählen Sie „Suchergebnisse auf dem Fieri Server anzeigen“, um zu dem Suchergebnis auf dem Fieri Server zu gelangen, auf dem sich der markierte Auftrag befindet.





Fenster für die Auftragsuche mit Ergebnissen für mehrere verbundene Fiery Server

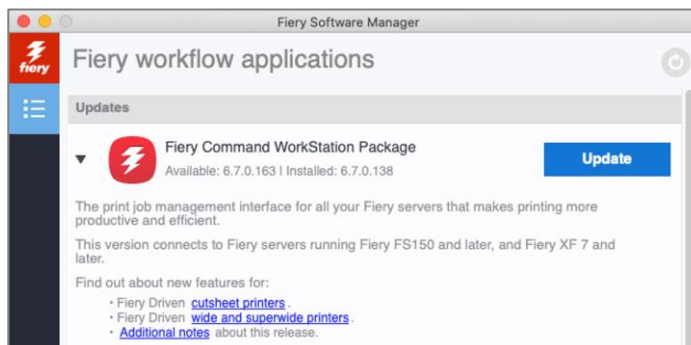
Im Suchfenster können Benutzer das Suchfeld leeren, um eine neue Suche über alle verbundenen Server hinweg zu starten.

Die Funktion „Alle Fiery Server durchsuchen“ kann darüberhinaus verwendet werden, um alle von einem bestimmten Benutzer übergebenen Aufträge anzuzeigen oder um anzuzeigen, wie viele Aufträge auf allen Fiery Servern verarbeitet und druckbereit sind.

[Sehen Sie sich das Video an](#), wenn Sie mehr erfahren möchten.

## Schnellere Installation monatlicher Updates

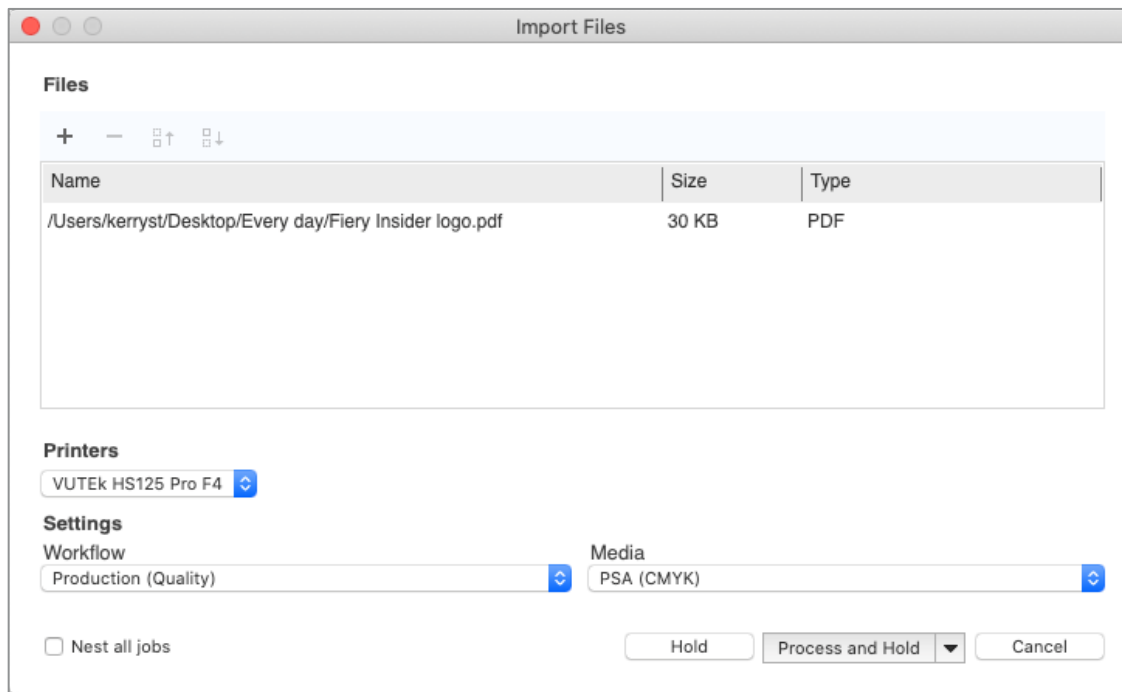
Die monatlichen Updates der Fiery Command WorkStation werden jetzt schneller auf Microsoft® Windows®-Plattformen auf Fiery Servern und Client-Computern installiert. Die neuen „inkrementellen“ Installationsprogramme müssen nur geänderte Komponenten installieren, wodurch die monatlichen Updates schneller als zuvor installiert werden. Dies ermöglicht einen schnelleren Neustart der Druckproduktion, nachdem Updates durchgeführt wurden. Vollständige Installationen von Command WorkStation sind jetzt nur noch erforderlich, wenn um eine volle Version erweitert wird, beispielsweise von Version 6.6.xxx auf Version 6.7.xxx.



*Fiery Software Manager zeigt ein monatliches inkrementelles Update an*

## Verbesserter Auftragsimport für Fiery XF

Damit Aufträge schneller auf Fiery XF Server importiert werden können, haben wir das Dialogfeld „Dateien importieren“ verbessert. Nun werden nur die Optionen angezeigt, die zum Senden eines Auftrags an den richtigen Drucker und Workflow mit dem richtigen ausgewählten Substrat erforderlich sind. Diese Änderung reduziert Klicks und reduziert das Fehlerpotential beim Importieren von Druckaufträgen.



Verbesserte Auftragsimport-Dialogbox für Fiery XF

## Farb- & Bildtechnologie

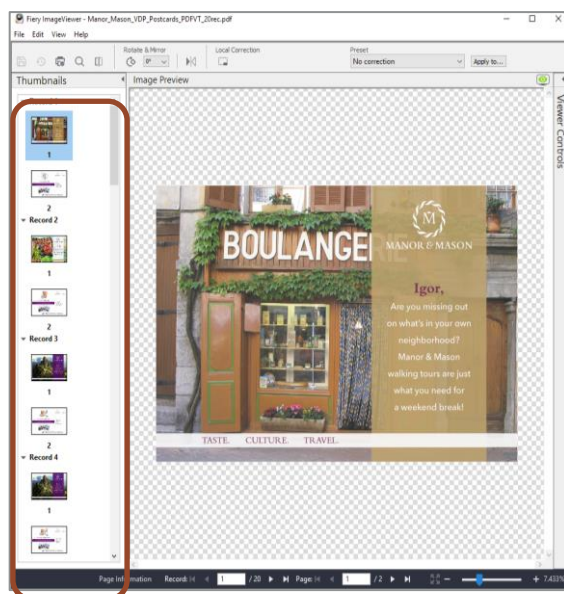
### Verbesserungen bei Fiery ImageViewer

#### Steuerelemente auf Seitenebene in ImageViewer

Mit der Integration von Rastervorschau-Steuerelementen in ImageViewer steht Benutzern jetzt eine einzige Schnittstelle zum Anpassen der Farbe und zum Durchführen einfacher Bearbeitungen auf Seitenebene in RIP-Dateien zur Verfügung. Dies verbessert die Effizienz und Benutzerfreundlichkeit erheblich.

Zu den neuen Funktionen in ImageViewer gehören:

- Seiten in der Miniaturansicht neu anordnen
- Miniaturansichten als Substratoberflächen anzeigen
- Seiten löschen
- Seiten duplizieren
- Alle Seiten auswählen
- Seiten zwischen Dokumenten verschieben (Ausschneiden/Kopieren/Einfügen, Ziehen und Ablegen)



Benutzer können VDP-Aufträge als Datensätze in der Vorschau anzeigen, wobei Funktionen zum Neuordnen/Löschen/Duplizieren von Seiten nicht verfügbar sind.

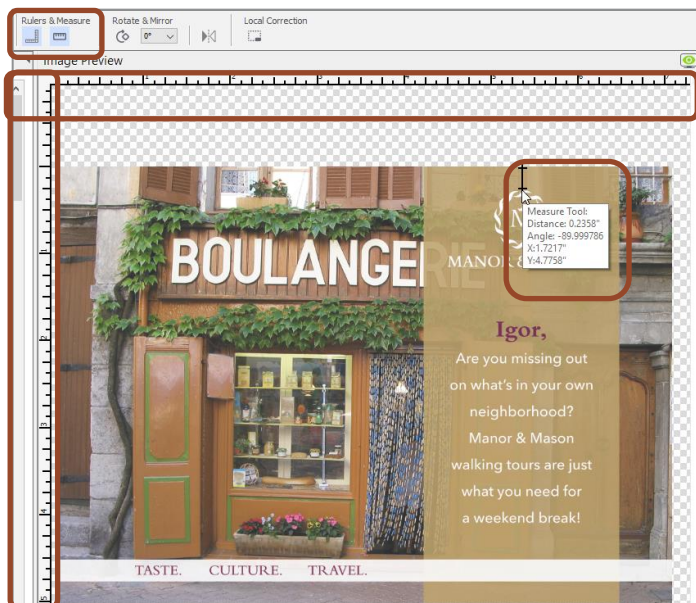
Benutzer mit einer Lizenz für eines der Fiery Graphic Arts Packages<sup>1</sup> können auf diese einheitliche Benutzeroberfläche zugreifen, indem sie mit der rechten Maustaste auf einen Auftrag klicken und entweder Vorschau oder ImageViewer auswählen.

1. Fiery Graphic Arts Package, Premium Edition, Fiery Graphic Arts Package, Fiery ColorRight Package oder Fiery Productivity Package

### Messwerkzeug und Lineal

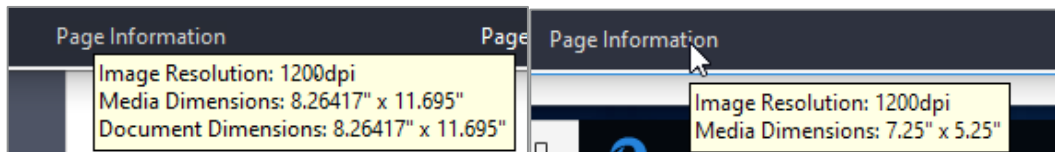
ImageViewer bietet jetzt eine Option zum Anzeigen eines Lineals auf der X- und Y-Achse des Bildvorschaufensters. Benutzer können das Lineal zur Anzeige verschiedener Einheiten konfigurieren.

Mit einem neuen Messwerkzeug können Benutzer den Abstand zwischen zwei bestimmten Punkten auf der Seite messen. Dies ist besonders für Kunden mit Highspeed-Inkjet-Druckern nützlich, wenn sie Bildversatz- oder Offsetdruck einstellen.



### Dokument- und Substratformate anzeigen

Wenn Sie den Mauszeiger über den Bereich Seiteninformationen bewegen, werden nun die Seiten- (Dokument (nur Highspeed-Inkjet)) und Substratformate (Material) angezeigt.



Beispiel für Highspeed-Inkjet Fiery Server

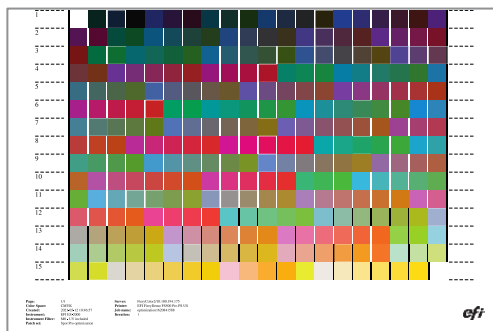
Beispiel für Fiery Server für Bogenformate

[Sehen Sie sich das Video an](#), wenn Sie mehr erfahren möchten.

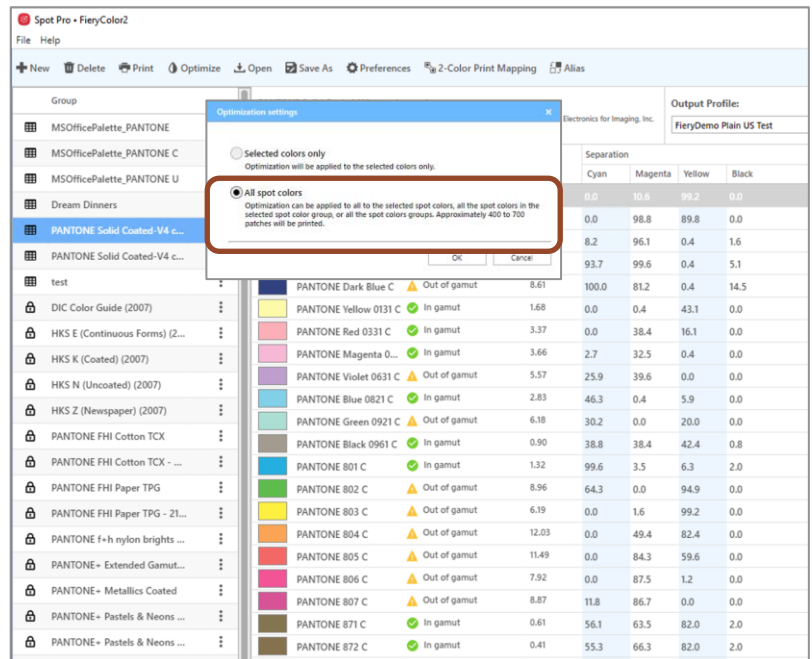
## Neuerungen bei Fiery Spot Pro

### Alle Farben optimieren

Es ist nun ganz einfach, jeden Satz von Spot-Farben für ein bestimmtes Profil mithilfe einer Teilmenge von Farbmustern zu optimieren. Benutzer können nun beispielsweise eine oder mehrere Spot-Farbgruppen oder alle Spot-Farben in nur einem Schritt optimieren. Dies spart Zeit und macht es einfacher sicherzustellen, dass Spot-Farben für ein gewünschtes Profil und ein gewünschtes Substrat optimiert sind.



Optimierungsdiagramm



Neue Optionen in Fiery Spot Pro ermöglichen die Optimierung für mehr Farben

### Spot-Farboptimierungsbericht – Neuerungen

Der neue, erweiterte Spot Pro Spot-Farboptimierungsbericht bietet zusätzliche Details sowohl zu einzelnen Farben als auch auf Gruppenebene.

Die neuen Details umfassen:

- Durchschnittliche und maximale geschätzte Delta E (dE)-Werte über die Gruppe der optimierten Spot-Farben hinweg
- Prozentsatz an Farben, die innerhalb von 1, 2 oder 3 dE liegen
- Aufschlüsselung von  $L^*a^*b^*$ -Werten, optimierten  $L^*a^*b^*$ -Werten und dE-Werten für jede optimierte Farbe

Color	Name	$L^*a^*b^*$			Optimized $L^*a^*b^*$			Separation				$\Delta E_{98}$
		L*	a*	b*	L*	a*	b*	Cyan	Magenta	Yellow	Black	
1		86.21	12.20	17.48	81.80	10.02	16.52	0.0	22.7	35.3	0.0	5.01
2		85.44	13.82	10.55	81.73	11.78	9.65	0.0	23.5	28.2	0.0	4.33
3		82.93	18.55	-1.47	80.64	17.11	-4.37	0.0	21.1	12.5	0.0	2.86
4		80.54	28.00	10.81	73.67	23.68	9.19	0.0	40.4	31.4	0.0	6.27
5		83.01	20.96	18.62	76.78	17.24	16.87	0.0	33.3	38.0	0.0	7.47
6		80.74	24.55	29.82	73.17	20.61	27.15	0.0	40.0	49.4	0.0	8.94
7		84.41	15.25	24.91	77.64	12.60	32.43	0.0	30.2	51.8	0.0	7.61
8		87.22	6.86	34.61	82.58	5.51	32.70	0.0	19.6	49.4	0.0	5.20
9		89.60	-2.21	42.80	84.09	2.00	39.92	0.0	15.7	54.5	0.0	7.50
10		88.54	-1.12	27.77	84.08	1.11	28.88	0.0	14.7	52.8	0.0	7.87

Anzeigen weiterer Details zu optimierten Spot-Farben

Color	CMYK	ΔE	Separation
In gamut	79.26,37.36,-17.98	4.75	1.2
Optimize	79.26,37.36,-17.98	37.26	7.01
Rename	79.26,37.36,-17.98	37.26	7.01
Duplicate	79.26,37.36,-17.98	37.26	7.01
Delete	79.26,37.36,-17.98	37.26	7.01
Send to Ready to Print	79.26,37.36,-17.98	37.26	7.01
Cut	79.26,37.36,-17.98	37.26	7.01
Copy	79.26,37.36,-17.98	37.26	7.01
Paste	79.26,37.36,-17.98	37.26	7.01
Revert To Factory	79.26,37.36,-17.98	37.26	7.01
Apply to...	79.26,37.36,-17.98	37.26	7.01
Move	79.26,37.36,-17.98	37.26	7.01
In gamut	63.75,4.27,24.87	0.28	15.7
In gamut	63.17,6.20,23.16	0.30	15.7
In gamut	62.98,8.61,21.63	0.36	14.9
In gamut	62.02,9.36,20.96	0.15	14.9

### Variationen für mehrere Spot-Farben

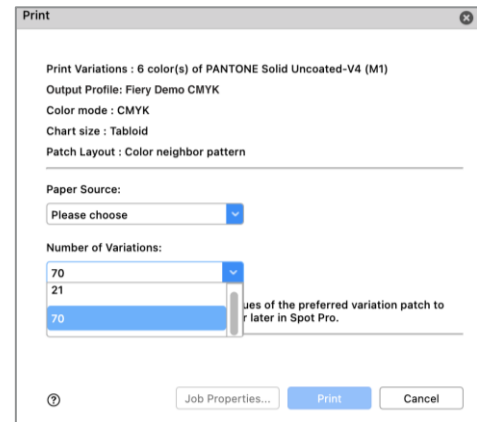
Die Variationsfunktion in Spot Pro ermöglicht es Benutzern, visuell eine bessere Übereinstimmung mit einer gewünschten Spot-Farbe auszuwählen. Damit können Benutzer Variationen für eine beliebige Anzahl von Farben innerhalb einer oder mehrerer Gruppen anzeigen und auswählen. Bediener können auch Variationen für mehrere Farben auf demselben Bogen drucken.

Verfügbar für Fiery Server, die Highspeed-Inkjet-Drucker betreiben

### Zusätzliche Variationsfarbmuster

Benutzer können jetzt bis zu 70 verschiedene Farbfelder für Spot-Farbvariationen drucken. Dies bietet eine breitere visuelle Palette an Farben zur Auswahl, um einer gewünschten Spot-Farbe zu entsprechen, und ist ideal für Benutzer, die einen visuellen Ansatz für die Farbverbindlichkeit bevorzugen.

Verfügbar für Fiery Server, die Highspeed-Inkjet-Drucker betreiben



Wählen Sie bis zu 70 Farbfelder beim Drucken von Variationen

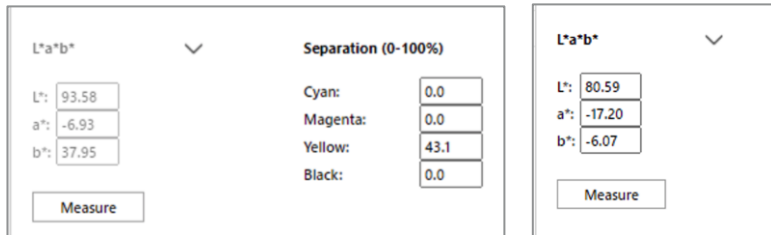
### Verbesserungen bei der Bedienbarkeit

Die Farbpräzision (ob eine Farbe innerhalb oder außerhalb des Farbraums eines Druckers liegt) ist nun von der dE-Spalte getrennt. Auf diese Weise können Benutzer den Farbraumstatus einer bestimmten Farbe schneller auf einen Blick sehen.

Name	Color Accuracy (ΔE <sub>90</sub> )	ΔE	Separation Cyan
PANTONE 32...	In gamut	2.78	31.4
PANTONE 43...	In gamut	0.42	66.3
PANTONE 46...	In gamut	2.21	9.0
PANTONE 58...	In gamut	0.98	20.0
PANTONE Yel...	Out of gamut	5.76	0.0

Die neue Farbpräzisionsspalte

L\*a\*b-Bearbeitungssteuerungen sind jetzt auch einfacher. Jetzt gibt es einen einzelnen L\*a\*b-Wert, der für eigene Farben bearbeitet werden kann. Und für Farben in Standardbibliotheken sind L\*a\*b-Werte gesperrt und können nicht bearbeitet werden (sie können jedoch bearbeitet werden, wenn die Farbe in eine neue Gruppe kopiert wird).



L*a*b*		Separation (0-100%)	
L*:	93.58	Cyan:	0.0
a*:	-6.93	Magenta:	0.0
b*:	37.95	Yellow:	43.1
		Black:	0.0

L*a*b*	
L*:	80.59
a*:	-17.20
b*:	-6.07

*Gesperrte L\*a\*b\*-Werte für Farben in Standardbibliotheken*

*Einzelner Satz von L\*a\*b\*-Werten für eigene Farben*

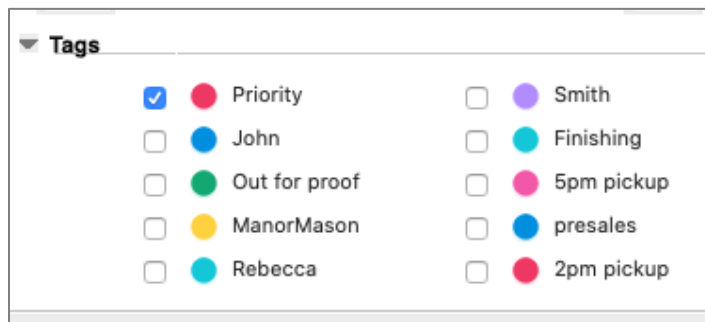
[Sehen Sie sich das Video an](#), wenn Sie mehr erfahren möchten.



## Verwaltung

### Verbesserungen für Auftrags-Tags

Die Zuordnung von Tags zu Aufträgen kann jetzt automatisiert werden. Tags können jetzt im Dialogfeld Auftrags-Eigenschaften auf Aufträge angewendet und daher als Teil einer Servervorgabe gespeichert werden. Wenn Sie eine Servervorgabe mit Tags auswählen, die als Teil eines Fiery Hot Folders, eines virtuellen Druckers oder in Fiery JobFlow enthalten sind, und wenn Sie Aufträge importieren, werden die Aufträge automatisch mit einem oder mehreren Tags auf einem Fiery Server empfangen. Tags „verbinden“ Fiery Druckaufträge mit nicht von Fiery stammenden Produktionsteilen, Prozessen, Personen, Kunden usw. oder anderen benutzerdefinierten Attributen, die für den Produktionsverlauf eines Auftrags nützlich sind.



*Tags, die in den Auftragseigenschaften auf einen Auftrag angewendet werden*

Tags	User
● Priority ● Bindery	heatherb
● Priority	Admin
● Linda	admin
● John ● Priority	Admin
● John ● Linda	Admin
● John	Admin
● John	Admin

*Spalte „Tags“ zur Auftragsliste hinzugefügt*

Tag-Informationen sind jetzt in einer eigenen Spalte in der Auftragsliste sichtbar. Sobald ein Benutzer die Spalte hinzufügt, kann er die Liste in aufsteigender oder absteigender alphanumerischer Reihenfolge sortieren. Wenn einem Auftrag mehrere Tags zugewiesen sind, werden sie in der Reihenfolge angezeigt und aufgelistet, in der sie auf den Auftrag angewendet wurden.

*Diese Funktion ist nur für Fiery Server verfügbar, die digitale Bogendruckmaschinen steuern.*

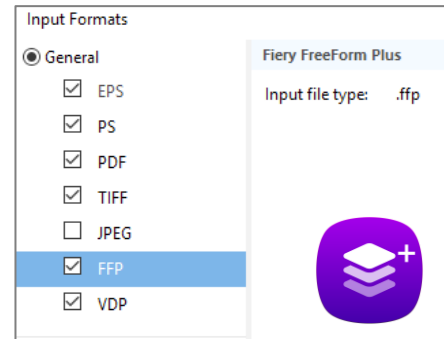
[Sehen Sie sich das Video an](#), wenn Sie mehr erfahren möchten.

## Fiery Hot Folders Support für Fiery FreeForm Plus Dateien

Kunden mit FS400 und neueren Servern generieren mit Fiery FreeForm Create [Fiery FreeForm Plus](#)-Dateien. Jetzt können sie diese Dateien direkt über FreeForm Create an den Fiery Server senden oder sie als eigenständiges Dateipaket (.ffp) speichern.

Sie können diese eigenständigen .ffp-Pakete jetzt auch mit Fiery Hot Folders verwenden, um die Übermittlung von FreeForm Create Aufträgen an den Fiery Server zu automatisieren. Dadurch wird das Anwenden von Attributen wie Servervorgaben oder Ausschleißschablonen schnell und effizient.

[Sehen Sie sich das Video an](#), wenn Sie mehr erfahren möchten.

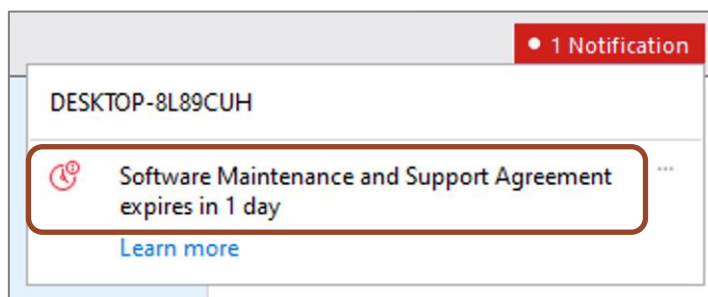


*Fiery FreeForm Plus (.ffp)-Dateiformat in Fiery Hot Folders verfügbar*

## Benachrichtigungen zum Ablauf des Vertrags über Softwarewartung und Support für Fiery XF

Benutzer sehen jetzt Benachrichtigungen vor Ablauf ihres Fiery XF Vertrags über Softwarewartung und Support (SMSA). Benachrichtigungen werden 90, 60, 30, 15 und 10 Tage sowie 1 Tag vor dem SMSA-Ablauf für diesen Server angezeigt.

*Diese Funktion ist nur für Fiery Server verfügbar, die Großformat- und Super Großformatdrucker steuern.*



*Benachrichtigung über den bevorstehenden Ablauf von Fiery XF SMSA*

## Konnektivität

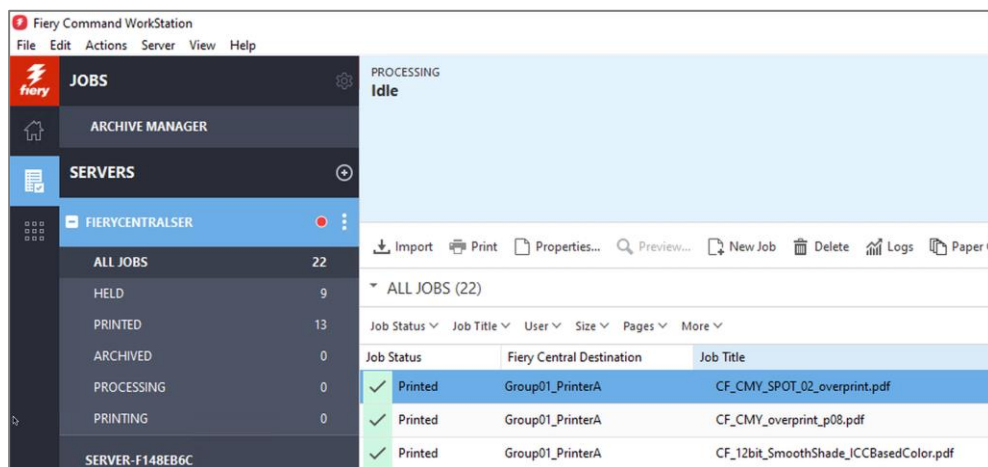
### Fiery Central Konnektivität

Fiery Command WorkStation 6.7 kann jetzt eine Verbindung zu Fiery Central Servern herstellen, auf denen die Software Version 2.9 und höher ausgeführt wird. Das bedeutet, dass Fiery Central Benutzer die neuesten Funktionen der Fiery Command WorkStation nutzen und sich mit Fiery Servern verbinden können, auf denen neuere Fiery Systemsoftware ausgeführt wird – alles über denselben Client.

**Notizen:** Fiery Command WorkStation 6.7 unterstützt eine Druckergruppe auf einem Fiery Central Server. Wenn ein Fiery Central Server über mehr als eine Druckergruppe verfügt, ist nur die erste Gruppe in der Anwendung Command WorkStation verfügbar.

Fiery Command WorkStation 6.7 unterstützt nicht die Erstellung signierter Druckertreiber für Druckergruppen.

Weitere Informationen zum Konfigurieren von Fiery Central mit Command WorkStation 6.7 erhalten Sie von [FieryCentralSupport@efi.com](mailto:FieryCentralSupport@efi.com).

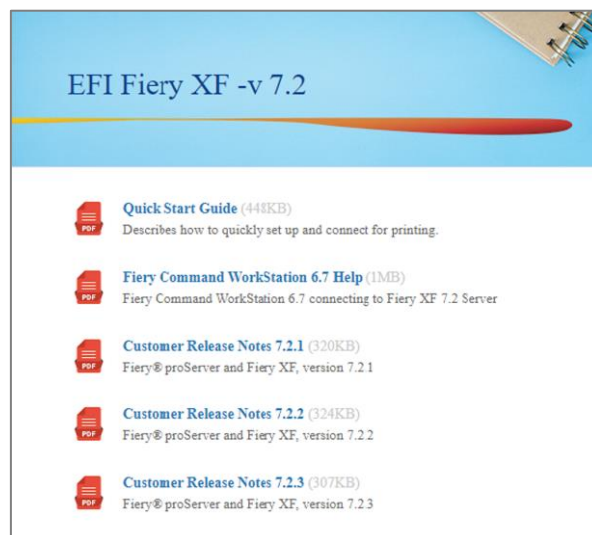


*Fiery Command WorkStation 6.7 verbunden mit einem Fiery Central Server.*

## Fieri XF Dokumentation im Hilfemenü

Benutzer können jetzt über das Hilfemenü der Fieri Command WorkStation auf Hilfedokumente für Fieri XF zugreifen. Die Dokumentation zu Version 7.2.3 und höher, einschließlich der Release-Informationen und der Hilfe zur Fieri Command WorkStation, befinden sich alle an derselben praktischen Stelle. Die Inhalte sind für die Versionen des Fieri XF Servers und der Anwendung Command WorkStation relevant und in allen unterstützten Sprachen verfügbar. Hilfedokumente für digitale Bogendruckmaschinen sind bereits ab Fieri Command WorkStation 6.5 verfügbar.

*Dieses Merkmal ist neu für Fieri Benutzer von Druckern im Groß- und Super Großformat.*



*Fieri XF Hilfedokumente, die in einem Webbrowser angezeigt werden*

## Eliminierte oder geänderte Funktionen

### Die Upgrade-Option von Fieri Compose auf JobMaster wird nicht länger auf der Seite zur Lizenzaktivierung angezeigt


Die Option LAC (License Activation Code) zum Ende des Verkaufs von Fieri Compose auf JobMaster Upgrade wurde von der Client-Lizenzaktivierungsseite entfernt. Benutzern wird die Option in der Liste der verfügbaren LAC-Typen zur Aktivierung nicht mehr angezeigt. Wenn ein Benutzer bereits über die LAC-Upgrade-Option von Compose auf JobMaster verfügt, kann er sie dennoch aktivieren. An dieser Stelle wird es als aktivierte Option angezeigt.

### Fieri Impose und Compose Trade-In-Programm für Dongles verlängert

Fieri Command WorkStation Version 6.6 und 6.7 unterstützen keine Dongle-basierten Lizenzen mehr. Stattdessen werden softwarebasierte LAC-Lizenzen für Fieri Impose, Fieri Compose oder Fieri SeeSequence Suite (Fieri Impose-Compose) unterstützt. Benutzer müssen die Dongle-basierte Lizenz durch eine LAC-Lizenz ersetzen, um diese Fieri Produkte weiterhin mit Fieri Command WorkStation 6.6 und höher verwenden zu können, um die neuesten Funktionen nutzen zu können.

EFI hat das Trade-In-Programm für Dongles bis zum 31. Oktober 2021 verlängert, um Benutzern beim Umstieg auf eine softwarebasierte Lizenz mit LAC zu helfen

Der erste Schritt besteht darin, [efi.com/FieriDongleTradeIn](https://efi.com/FieriDongleTradeIn) zu besuchen und ein Anfrageformular auszufüllen. Danach wird innerhalb von 3 Werktagen eine E-Mail mit einer 45-tägigen Lizenz zur Verwendung während der Verarbeitung gesendet. Der Produkt-Dongle muss innerhalb von 10 Tagen nach Erhalt der temporären Produktlizenz an eine EFI Rückgabestelle geschickt werden. Sobald EFI den Dongle erhalten und verifiziert hat, senden wir eine E-Mail mit einer einjährigen Lizenz. Bevor Benutzer den Dongle eintauschen, müssen Sie sich



vergewissern, dass ihr Fiery Server Fiery Command WorkStation 6.6 oder 6.7 unterstützt (siehe Liste der [unterstützten Drucker](#)).

**Die Dongle-basierte Lizenz behalten, mit früheren Versionen von Command WorkStation**

Falls ein Benutzer sein Fiery Produkt weiter nutzen möchte, ohne den Dongle zu ersetzen, kann er dies nur in Verbindung mit der Anwendung Fiery Command WorkStation 6.5 oder einer älteren Version tun.

***Keine Warnung für inkompatible Dongle-basierte Fiery Impose und Compose Lizenzen für Mac-Benutzer***

Ab Command WorkStation 6.6 werden für Fiery Impose, Compose und SeeQuence Suite nur Lizenzen mit Lizenzaktivierungscode unterstützt. Dongle-basierte Lizenzen werden nicht unterstützt. Windows-Computer warnen Benutzer, die Anwendung Command WorkStation 6.7 nicht zu installieren, wenn sie ihre Fiery Produkt-Dongle-Lizenz weiterhin verwenden möchten. Mac-Benutzer sehen diese Warnung jedoch nicht im Fiery Software Manager für Command WorkStation 6.7.

## Zusätzliche Ressourcen

Die folgende Liste enthält Links zu Vertriebs-, Schulungs- und Lernressourcen sowie zu technischen Informationen, mit denen Anwender ihre Kenntnisse rund um die Anwendung Fiery Command WorkStation und die zugehörigen Produkte und Anwendungen erweitern und vertiefen können.

Fiery Command WorkStation – Webseite	<a href="http://efi.com/cws">efi.com/cws</a>
Fiery Command WorkStation – Download	<a href="http://fiery.efi.com/cws">fiery.efi.com/cws</a>
Kostenlose 30-Tage-Testversion von Fiery Impose	<a href="http://efi.com/impose">efi.com/impose</a>
Kostenlose 30-Tage-Testversion von Fiery JobMaster	<a href="http://efi.com/jobmaster">efi.com/jobmaster</a>
Kostenlose 30-Tage-Testversion von Fiery Compose	<a href="http://efi.com/compose">efi.com/compose</a>
Kostenlose 30-Tage-Testversion von Fiery Graphic Arts Package, Premium Edition (externe Fiery Server mit FS200 Pro/FS300 Pro/FS350 Pro)	<a href="http://efi.com/gappe">efi.com/gappe</a>
Kostenlose 30-Tage-Testversion von Fiery Graphic Arts Pro Package (externe Fiery Server mit FS400 Pro und höher)	<a href="http://efi.com/gapro">efi.com/gapro</a>
Kostenlose 30-Tage-Testversion von Fiery ColorRight Package (interne Fiery Server mit FS400 Pro und höher)	<a href="http://efi.com/colorright">efi.com/colorright</a>
Kostenlose 30-Tage-Testversion von Fiery Automation Package (interne Fiery Server mit FS400 Pro und höher)	<a href="http://efi.com/fieryautomation">efi.com/fieryautomation</a>
Kostenlose 30-Tage-Testversion von Fiery JobFlow	<a href="http://efi.com/jobflow">efi.com/jobflow</a>
Vergleich der Fiery Lösungen zur Druckvorbereitung (Fiery Impose, Compose und JobMaster)	<a href="http://fiery.efi.com/makeready-comparison">fiery.efi.com/makeready-comparison</a>
Fiery FreeForm Create Seite (Fiery FreeForm Kit herunterladen, auf Produktinformationen und Demovideos zugreifen)	<a href="http://efi.com/freeformcreate">efi.com/freeformcreate</a>
Lernressourcen auf Learning@EFI	<a href="http://learning.efi.com">learning.efi.com</a>
EFI Communities	<a href="https://communities.efi.com/">https://communities.efi.com/</a>
Fiery Command WorkStation – Hilfe-Dokumentation	<a href="http://help.efi.com/cwspackage/index.html">http://help.efi.com/cwspackage/index.html</a>