

Fiery Command WorkStation 6.6

Guide des nouveautés de Fiery Command
WorkStation Package 6.6



Sommaire :

Fiery Command WorkStation 6.6.....	1
Présentation de la Fiery Command WorkStation.....	3
À propos de cette version.....	3
Fiery Command WorkStation Package 6.6.....	3
Logiciel de flux de production Fiery dans Fiery Software Manager.....	4
Caractéristiques de Fiery Command WorkStation Package.....	5
Présentation des nouvelles fonctionnalités.....	6
Productivité.....	7
Recherche avancée.....	7
Plus de paramètres de couleur dans l'Accès rapide.....	8
Imposition personnalisée pour le module de finition Duplo DC-618.....	8
Améliorations apportées à l'installation de Windows.....	9
Couleur et image.....	10
Éditeur de courbe raster.....	10
Fiery ImageViewer : nouvelles fonctionnalités.....	11
Fiery Spot Pro - Nouvelles fonctionnalités.....	12
Prise en charge de l'EFI ES-3000.....	13
Gestion.....	14
Notifications.....	14
Déplacer vers, Copier vers.....	14
Restauration de Hot Folders avec chemins d'accès.....	15
Améliorations du journal des tâches.....	15
Connexion.....	16
Connexion facile à EFI IQ.....	16
Prise en charge de l'abonnement Adobe Acrobat DC.....	16
Fonctionnalité modifiée ou supprimée.....	18
Fin de la prise en charge des dongles Fiery Impose et Compose.....	18
Suppression de l'affichage du mode de lecture dans le logiciel de préparation Fiery.....	18
Ressources supplémentaires.....	19

EFI, moteur de votre réussite.

Nous développons des technologies révolutionnaires pour la fabrication de produits signalétiques, le packaging, les textiles, les carrelages en céramique ainsi que les documents personnalisés, grâce à un large éventail d'imprimantes, d'encre, de solutions frontales numériques et à une suite complète de flux de production et de travail vous permettant de transformer et de simplifier l'intégralité du processus de production, et ainsi d'améliorer votre compétitivité et de renforcer votre productivité. Rendez-vous à l'adresse www.efi.com ou composez le 0805-080318 (France), 0800-897-114 (Suisse) ou le 02 749 9426 (Belgique) pour plus d'informations.



Nothing herein should be construed as a warranty in addition to the express warranty statement provided with EFI products and services.

AutoCal, Auto-Count, Best Eye, ColorGuard, ColorPASS, ColorRight, ColorWise, Command WorkStation, Cretachrom, Cretaprint, the Cretaprint logo, Cretaroller, Digital StoreFront, DocBuilder, Dynamic Wedge, EDOX, EFI, the EFI logo, Electronics For Imaging, EPCount, EPPhoto, EPRegister, EPStatus, Estimate, FabriVu, Fast-4, FASTRIP, FASTDRIVE, Fiery, the Fiery logo, Fiery Compose, Fiery Driven, the Fiery Driven logo, Fiery DesignPro, Fiery Edge, Fiery Impose, Fiery ImageViewer, Fiery Intensify, Fiery JobExpert, Fiery JobFlow, Fiery JobMaster, Fiery Navigator, Fiery Prints, the Fiery Prints logo, FreeForm, GameSys, Hagen, InkIntensity, Inkware, IQ, iQuote, LapNet, Lector, Logic, MarketDirect, StoreFront, MarketDirect, VDP, MarketDirect Cross Media, Metrics, Metrix, MicroPress, Monarch, Monarch Planner, OneFlow, Optima, Optitex, Organizing Print, Pace, Pecas, Pecas Vision, PC-Topp, PressVu, PrinterSite, PrintFlow, PrintMe, the PrintMe logo, PrintSmith, PrintSmith Site, PrintSmith Vision, PrintStream, Profile, Process Shipper, Prograph, PSI, PSI Flexo, Radius, RIPChips, RIP-While-Print, Spot-On, Spot Pro, Synchro 7, Technique, UltraPress, UltraTex, UltraVu, UV Series 50, VisualCal, VUTEK, the VUTEK logo, and WebTools are trademarks or registered trademarks of Electronics For Imaging, Inc. and/or its wholly owned subsidiaries in the U.S. and/or certain other countries.

All other terms and product names may be trademarks or registered trademarks of their respective owners, and are hereby acknowledged.
© 2021 ELECTRONICS FOR IMAGING, INC. ALL RIGHTS RESERVED. | WWW.EFI.COM

Présentation de la Fiery Command WorkStation

Fiery® Command WorkStation®, l'interface de gestion des tâches d'impression dédiée aux serveurs Fiery, améliore la productivité et la puissance de l'impression. Elle permet de centraliser la gestion des tâches, de se connecter à tous les serveurs Fiery du réseau et d'optimiser la productivité. Cette interface intuitive simplifie la gestion des tâches pour tous les utilisateurs, quel que soit leur niveau d'expérience.

Très pratique, la prise en charge multiplateforme permet de disposer d'un aspect et de fonctionnalités cohérentes sous Apple® macOS® et Microsoft® Windows® ainsi que sur vos différentes plateformes informatiques.

Une connexion à distance totalement opérationnelle à un serveur Fiery fournit la même qualité qu'une connexion locale lors de l'administration d'un serveur. Fiery Command WorkStation 6.6 prend en charge les serveurs Fiery qui exécutent les logiciels FS150/FS150 Pro et Fiery XF 7, et leurs versions ultérieures.



Téléchargez la version 6.6 de la Command WorkStation sur www.efi.com/CWS.

Les utilisateurs d'imprimantes à jet d'encre à grande vitesse doivent contacter le fabricant de leur imprimante pour savoir comment passer à la dernière version de Fiery Command WorkStation qui est à leur disposition.

À propos de cette version

Plus efficace que jamais, la version 6.6 de la Fiery Command WorkStation propose une multitude de nouvelles fonctionnalités dédiées à la productivité, la gestion, la couleur et l'image, et à la connexion.

Fiery Command WorkStation Package 6.6

Fiery Command WorkStation 6.6 est inclus dans le Fiery Command WorkStation Package. Le téléchargement et le processus d'installation de ce package sont gérés par Fiery Software Manager.

Le package comprend :

Fiery Command WorkStation

Centralise la gestion des tâches en pilotant les imprimantes Fiery Driven™ à feuilles, à jet d'encre grande vitesse, grand et très grand format sur le réseau pour une productivité en temps réel améliorée.

Fiery Command WorkStation Package 6.6 comprend les logiciels de préparation optionnels pour utilisateurs d'imprimantes à feuilles suivants : Fiery Impose, Fiery Compose et Fiery JobMaster™ ainsi que les logiciels de prépresse Fiery Graphic Arts Package, Premium Edition, Fiery Graphic Arts Pro Package¹, Fiery ColorRight Package¹, Fiery Automation Package¹ et Fiery Productivity Package.

Fiery Hot Folders - imprimantes à feuilles et jet d'encre à grande vitesse uniquement

Automatise les opérations répétitives du processus de soumission des tâches pour les utilisateurs d'imprimantes à feuilles, permettant ainsi de gagner du temps et de réduire les erreurs d'impression d'un simple glisser-déposer.

¹ Disponible uniquement sur les serveurs Fiery FS400/FS400 Pro.

Fiery Software Uninstaller - macOS uniquement

Permet de désinstaller facilement les applications Fiery (Fiery Command WorkStation, Fiery Color Profiler Suite, Fiery Remote Scan et Fiery Language Package), les imprimantes et les pilotes/fichiers d'impression associés sur les clients macOS.

Logiciel de flux de production Fiery dans Fiery Software Manager

En complément de Command WorkStation Package, Fiery Software Manager permet également de faciliter l'installation des applications Fiery suivantes :

Fiery FreeForm Create - imprimantes à jet d'encre à grande vitesse et à feuilles

Créez des tâches personnalisées à l'aide de la technologie d'impression de données variables Fiery FreeForm™. Ajoutez facilement des éléments variables tels que du texte, des images et des codes-barres à vos fichiers existants.

Fiery Remote Scan - imprimantes à feuilles uniquement

Cette application permet aux utilisateurs de récupérer les tâches de numérisation et de synchroniser automatiquement les boîtes de numérisation sur les serveurs Fiery pris en charge avec le bureau de l'ordinateur d'un utilisateur.

Fiery JobFlow - version Windows uniquement

Fiery JobFlow™ automatise les flux prépresse, simplifiant ainsi le traitement et l'impression des tâches. Débutez avec la version gratuite, Fiery JobFlow Base, pour gérer les flux de production, notamment les fonctions de conversion PDF, Fiery Preflight¹, d'amélioration de l'image², d'imposition de documents³ ainsi que des options souples de soumission, d'archivage et de sortie des tâches. Puis, pour un maximum d'efficacité, passez à la version payante de Fiery JobFlow afin de renforcer l'intelligence du système grâce à des flux basés sur des règles, à des fonctions avancées de contrôle en amont et de modification PDF pilotées par Enfocus PitStop, ainsi qu'à des processus d'approbation dans le cloud de JobFlow.

Fiery Color Profiler Suite

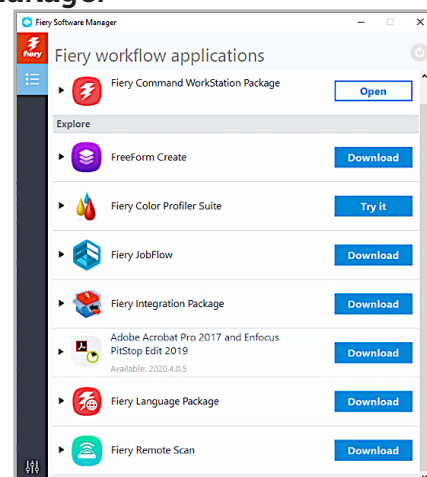
Le logiciel de gestion des couleurs Fiery Color Profiler Suite dispose d'une fonctionnalité intégrée de gestion des couleurs et d'un contrôle de la qualité des systèmes d'impression. Il étend les fonctionnalités relatives à la couleur des imprimantes Fiery Driven avec les outils de gestion des couleurs les plus évolués du marché pour la création de profils, l'inspection, la modification et l'assurance qualité des couleurs. Des fonctions modulaires garantissent la précision et l'homogénéité des couleurs sur toutes les applications de conception, de production d'impression et de bureautique, quel que soit le type de support, et améliorent la productivité et le retour sur investissement.

Kit Adobe Acrobat Pro 2017 et Enfocus PitStop Edit 2019

Pour utiliser les applications de mise en route Fiery Impose, Compose et JobMaster avec Adobe® Acrobat® Pro et Enfocus PitStop Edit, vous devez disposer de licences activées pour chacune d'elles, installées sur le même ordinateur. À partir de la version 6.5.0.292 de la Fiery Command WorkStation, vous pouvez utiliser votre propre abonnement au logiciel Adobe Acrobat DC avec les applications de mise en route de Fiery. Vous pouvez également acheter le kit logiciel Adobe Acrobat Pro 2017 et Enfocus PitStop Edit 2019 chez votre revendeur Fiery ou dans l'EFI™ [eStore](#).

Fiery Integration Package - client Windows uniquement, pour imprimantes à feuilles

Fiery Integration Package comprend Fiery JDF et Fiery API. L'application pour Windows est capable de mettre à jour à la fois les serveurs Fiery basés sur Windows et sur Linux. Pour faire apparaître le Fiery Integration Package et le télécharger, les utilisateurs doivent sélectionner « Afficher les fonctions supplémentaires » dans les préférences de Fiery Software Manager.



Fiery Software Manager

¹ Nécessite Fiery Graphic Arts Package, Premium Edition, Fiery Graphic Arts Pro Package ou Fiery Automation Package

² Nécessite Fiery Image Enhance Visual Editor

³ Nécessite Fiery Impose

Caractéristiques de Fiery Command WorkStation Package

Fiery Command WorkStation 6.6 et Fiery Hot Folders peuvent être connectés aux :

serveurs Fiery exécutant un logiciel système Fiery :

- FS150/FS150 Pro, FS200/FS200 Pro, FS300/FS300 Pro, FS350/350 Pro et FS400/FS400 Pro
- Fiery XF 7 et versions ultérieures

Les ordinateurs clients nécessitant d'installer Fiery Command WorkStation et Fiery Hot Folders sont :

clients macOS :

- macOS 10.14 et versions ultérieures
- 4 Go de RAM minimum recommandés
- 7 Go d'espace disque disponible
- Résolution d'affichage minimum recommandée :
 - o Pour les utilisateurs d'imprimantes à feuilles : 1 280 x 1 024
 - o Pour les utilisateurs d'imprimantes grands et très grands formats : 1 600 x 900

Clients Windows :

- Microsoft Windows 10, 64 bits et versions ultérieures
- Microsoft Windows Server 2016 - 64 bits
- Microsoft Windows Server 2019
- Processeur Intel® Core™ i3 ou versions ultérieures
- 4 Go de RAM minimum
- 16 Go d'espace disque disponible
- Résolution d'affichage minimum recommandée :
 - o Pour les utilisateurs d'imprimantes à feuilles : 1 280 x 1 024
 - o Pour les utilisateurs d'imprimantes grands et très grands formats : 1 600 x 900

Pour se connecter aux versions antérieures du logiciel du système Fiery, les utilisateurs devront installer Fiery Command WorkStation 5.8 (pour Fiery System 9) ou la version 6.4 (pour Fiery System 10) ou 6.5 (pour FS100/100 Pro). Découvrez comment rétrograder de la version 6.x à la version 5.8 sur fiery.efi.com/cws58-reinstall-help.

Fiery Command WorkStation 6.6 peut se connecter à un serveur Fiery Central 2.9. Contactez FieryCentralSupport@efi.com pour en savoir plus.

Présentation des nouvelles fonctionnalités

Dans un souci d'offrir toujours plus de valeur ajoutée aux utilisateurs Fiery, la version 6.6 propose un choix de nouvelles fonctionnalités dans tous les domaines d'innovation Fiery, tels que la productivité, la couleur et l'image, la gestion et la connexion.

Nouvelles fonctionnalités de cette version :

- Inclure des moyens plus rapides de trouver des tâches et des moyens plus rapides de mettre en place des fichiers pour l'impression
- Fournir davantage d'outils pour les dernières étapes du montage en couleur et des méthodes plus souples de travail avec les tons directs
- Fournir des fonctions pratiques pour gérer les tâches de manière plus efficace et les serveurs de manière plus performante
- Offrir un accès plus rapide aux outils et services EFI ainsi que de meilleures connexions aux applications externes

Nouvelles fonctionnalités de Fiery Command WorkStation Package 6.6

Productivité	Couleur et image	Gestion	Connexion
<ul style="list-style-type: none"> – Recherche avancée* – Plus de paramètres de couleur dans l'Accès rapide – Imposition personnalisée pour le module de finition Duplo DC-618 – Améliorations apportées à l'installation de Windows* 	<ul style="list-style-type: none"> – Éditeur de courbe raster – Fiery ImageViewer¹ <ul style="list-style-type: none"> – Prévisualisation en miroir – Ajustement de la courbe globale – Fiery Spot Pro² <ul style="list-style-type: none"> – Prise en charge multitâche – Page d'échantillon personnalisable – Prise en charge de l'ES-3000 	<ul style="list-style-type: none"> – Notifications* – Déplacer vers – Restauration de Hot Folders avec chemins d'accès – Améliorations du journal des tâches – Affichage de la taille originale du document** 	<ul style="list-style-type: none"> – Connexion facile à EFI™ IQ™ – Prise en charge de l'abonnement Adobe Acrobat DC

* Fonctionnalité disponible pour tous les utilisateurs de la Fiery Command WorkStation, y compris sur les imprimantes à feuilles, grand et très grand format, et jet d'encre à grande vitesse. Notez que certaines fonctionnalités du jet d'encre à grande vitesse sont spécifiques à l'imprimante.

** Fonctionnalité disponible uniquement pour les utilisateurs d'imprimantes à jet d'encre à grande vitesse. Notez que certaines fonctionnalités du jet d'encre à grande vitesse sont spécifiques à l'imprimante.

Remarque : les fonctionnalités varient en fonction du modèle de presse numérique. Reportez-vous à la fiche technique ou au tableau des fonctionnalités du produit concerné pour connaître le détail des fonctionnalités disponibles.

¹ Inclus dans Fiery Graphic Arts Package, Premium Edition, Fiery Graphic Arts Pro Package, Fiery ColorRight Package et Fiery Productivity Package

² Inclus dans Fiery Graphic Arts Package, Premium Edition, Fiery Graphic Arts Pro Package et Fiery ColorRight Package

Productivité

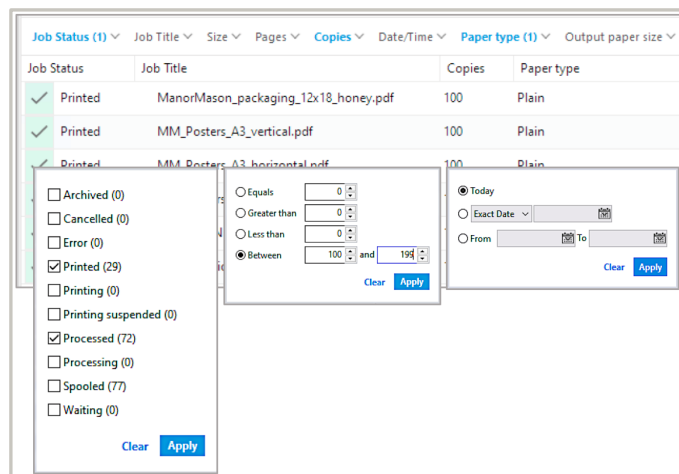
Recherche avancée

La Recherche avancée est une fonctionnalité de recherche puissante qui permet de localiser une ou plusieurs tâches plus rapidement que jamais en se basant sur des critères de recherche avancés. Cette fonctionnalité améliorée permet aux utilisateurs d'effectuer les actions suivantes :

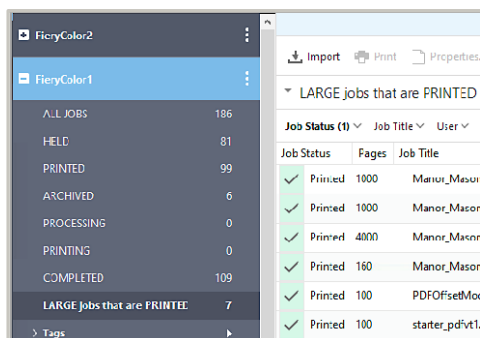
- Recherche de tâches basée sur n'importe quelle combinaison de filtres disponibles simultanément
- Choisir plusieurs sélections dans un filtre (le cas échéant)
- Choisir une plage de données dans un filtre (le cas échéant)
- Sélectionner une option « Aujourd'hui » dans les filtres de date

La recherche avancée est accessible à partir d'une nouvelle barre d'outils située en tête de la liste des tâches.

Toutes les colonnes de tâches actuellement affichées peuvent être utilisées comme filtres. Les utilisateurs peuvent personnaliser les filtres affichés dans la barre d'outils, et leur ordre dans la barre d'outils, en utilisant le menu déroulant Plus pour aider à maintenir une Vue tâches épurée. La fonction Effacer peut être utilisée pour réinitialiser tous les filtres appliqués à la valeur par défaut de la vue active.



Une recherche qui combine plusieurs filtres, plusieurs sélections dans un filtre, un filtre « Aujourd'hui », plus un filtre de plage de données



Une Recherche avancée enregistrée en tant que Vue personnalisée sur un serveur Fiery pour imprimante à feuilles

Pour les utilisateurs d'imprimantes à feuilles Fiery

Une nouvelle vue TOUTES LES TÂCHES affiche toutes les tâches pour ce serveur, quel que soit le statut de la tâche.

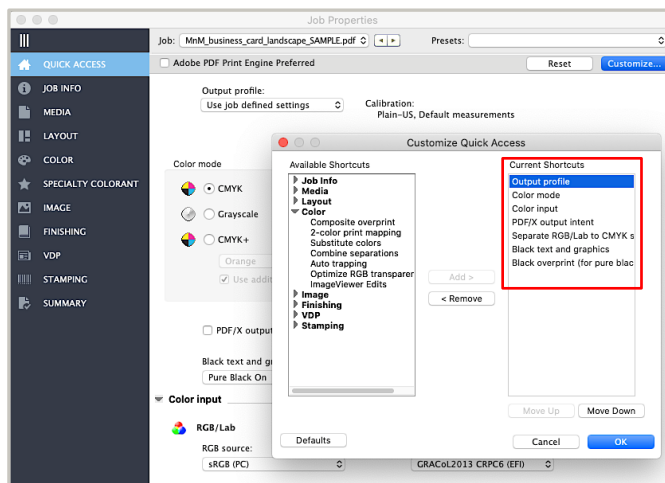
Une fois filtrée, la liste personnalisée des tâches qui en résulte peut être enregistrée à partir de la vue TOUTES LES TÂCHES sous la forme d'une vue personnalisée qui peut être sélectionnée dans le volet Serveur ou dans le menu déroulant Vues.

Cette fonctionnalité améliorée de Recherche avancée remplace la fonctionnalité de Recherche avancée des versions précédentes de la Fiery Command WorkStation.

Plus de paramètres de couleur dans l'Accès rapide

Les utilisateurs peuvent ajouter des paramètres de couleur supplémentaires à la vue d'Accès rapide dans les Propriétés de la tâche pour une configuration plus rapide de la tâche. Ce volet peut maintenant lister les raccourcis de couleur ci-dessous :

- Profil de sortie
- Mode couleur
- Couleurs en entrée
 - Paramètres RBG/Lab
 - Paramètres CMYK
 - Paramètres de niveaux de gris
 - Paramètres de tons directs
- Paramètres couleur
 - Intention de rendu PDF/X
 - Séparer RGB/Lab selon source CMYK
 - Texte et graphiques en noir
 - Surimpression noir



Ajout d'un paramètre de couleur supplémentaire dans le panneau d'Accès rapide

L'Accès rapide est disponible sur les serveurs Fiery pilotant des imprimantes à feuilles et jet d'encre à grande vitesse.

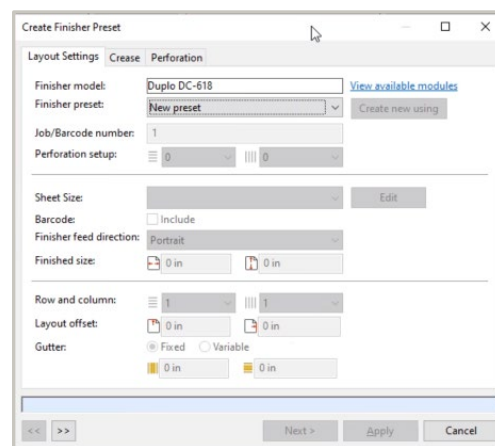
Imposition personnalisée pour le module de finition Duplo DC-618 - disponible dans une 6.6.0.369

Les opérateurs peuvent utiliser Fiery Impose pour configurer facilement une mise en page d'imposition personnalisée comprenant des repères de finition de coupe, de pli et de perforation pour une tâche à terminer sur le système de refente/coupe/rainage de Duplo.

Fiery Impose peut communiquer directement avec le logiciel du contrôleur Duplo DC-618 afin qu'une mise en page personnalisée avec des définitions de finition puisse être vérifiée et stockée dans le logiciel du contrôleur Duplo. Lorsque la tâche d'impression passe par le module de finition, le Duplo DC-618 fait correspondre la tâche d'impression avec le jeu d'instructions de finition correct. Cela signifie que les opérateurs peuvent facilement créer des mises en page personnalisées avec des paramètres de finition personnalisés pour les nouvelles tâches, le tout à partir de Fiery Impose, et peuvent être sûrs que les tâches avec une mise en page personnalisée seront imprimées et finies correctement.

Ce flux de production intégré élimine la duplication des configurations entre le logiciel d'imposition et le logiciel de contrôle du module de finition. Les opérateurs peuvent appliquer des options de finition complexes à des tâches personnalisées, sans erreurs de réglage ni retouches.

Fiery Impose est disponible sur les serveurs Fiery pilotant des imprimantes à feuilles.

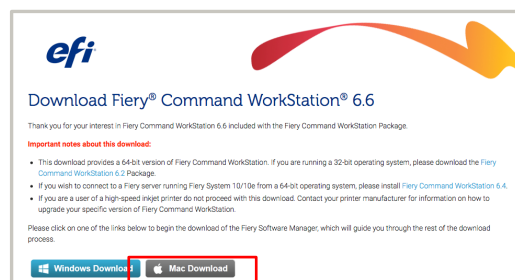


Utilisez Fiery Impose pour créer un préréglage du module de finition Duplo

Améliorations apportées à l'installation de Windows

À partir de la version 6.6, les temps d'installation sur les plateformes Microsoft® Windows® sont réduits, tant pour les installations serveur que client. Cela permet aux utilisateurs de revenir plus rapidement à la production après avoir effectué les mises à jour de la Fiery Command WorkStation.

Grâce à des installateurs plus efficaces pour les versions complètes, l'installation du serveur Fiery Command WorkStation est 25 % plus rapide, et l'installation du client est 30 à 50 secondes plus rapide.



Couleur et image

Éditeur de courbe raster

Les opérateurs peuvent effectuer des modifications de couleur tardives sur les tâches avec l'Éditeur de courbe raster* directement à partir de Propriétés de la tâche.

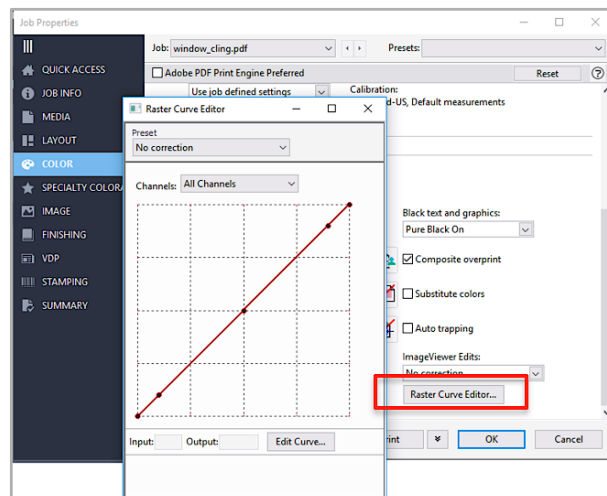
Les utilisateurs peuvent régler les canaux de couleur individuels, ainsi que tous les canaux à la fois. Vous pouvez modifier les courbes en faisant simplement glisser les points de contrôle, ou en modifiant les données des tables de courbes numériquement par incréments aussi faibles que 1 %.

Les courbes personnalisées peuvent être enregistrées comme préférences et appliquées à des tâches futures, et sont synchronisées avec les préférences de Fiery ImageViewer**.

* L'Éditeur de courbe raster n'est pas disponible pour les plates-formes de serveurs Fiery A10.

** Fiery ImageViewer est disponible dans Fiery Graphic Arts Packages ([Fiery Graphic Arts Package, Premium Edition](#), [Fiery Graphic Arts Pro Package](#), [Fiery ColorRight Package](#) et [Fiery Productivity Package](#)). Il offre des capacités d'ajustement des couleurs et des images beaucoup plus étendues, comme un aperçu rapide au niveau du pixel, la possibilité d'ajuster les couleurs dans une région spécifique d'une page, et la possibilité d'effectuer des remplacements de couleurs.

L'Éditeur de courbe raster est disponible sur les serveurs Fiery pilotant des imprimantes à feuilles et jet d'encre à grande vitesse.



Éditeur de courbe raster disponible dans Propriétés de la tâche

Fiery ImageViewer : nouvelles fonctionnalités

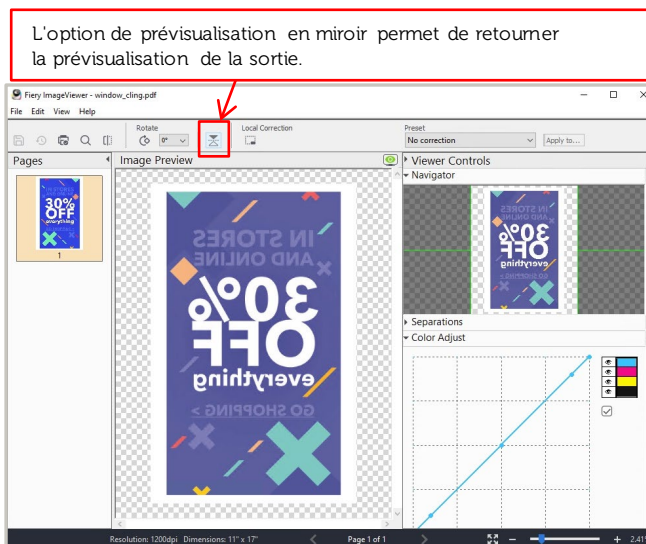
Les nouvelles fonctionnalités suivantes de Fiery ImageViewer 4.4 contribuent à améliorer l'expérience de l'utilisateur pour la prévisualisation des fichiers raster et l'ajustement des couleurs.

IMPORTANT : ces nouvelles fonctionnalités nécessitent l'installation de modules en option spécifiques Fiery.

Pour en savoir plus, reportez-vous au tableau Présentation des nouvelles fonctionnalités.

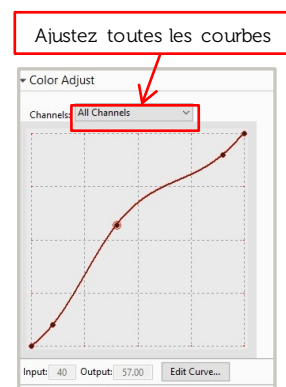
Prévisualisation en miroir

Visualisez une prévisualisation raster plus précise des tâches qui se traduisent par une image miroir du fichier original, comme les autocollants de fenêtres, les transferts de t-shirts ou les graphiques rétroéclairés. La prévisualisation en miroir est également utile pour les applications couleur spécialisées où le toner blanc est imprimé en plus du CMYK. Notez que la prévisualisation en miroir ne modifie pas réellement la présentation de la tâche, il s'agit simplement d'une prévisualisation.



Ajustement de la courbe globale

Offre un moyen plus facile d'ajuster les courbes de toutes les séparations. Par exemple, utilisez l'ajustement de la courbe globale pour effectuer des ajustements de la courbe des tons moyens, des ombres ou des hautes lumières.



Fiery ImageViewer est disponible sur les serveurs Fiery pilotant des imprimantes à feuilles et jet d'encre à grande vitesse.

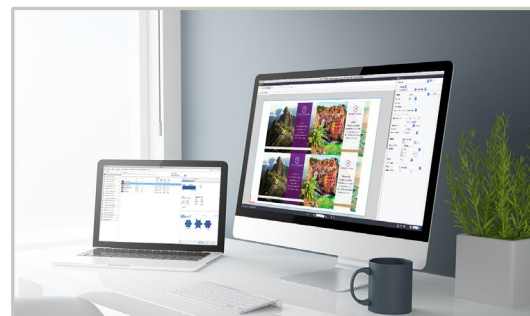
Fiery Spot Pro - Nouvelles fonctionnalités

Les nouvelles fonctionnalités suivantes de Fiery Spot Pro contribuent à améliorer l'expérience générale de l'utilisateur.

IMPORTANT : ces nouvelles fonctionnalités nécessitent l'installation de modules en option spécifiques Fiery. Pour en savoir plus, reportez-vous au tableau Présentation des nouvelles fonctionnalités.

Prise en charge multitâche

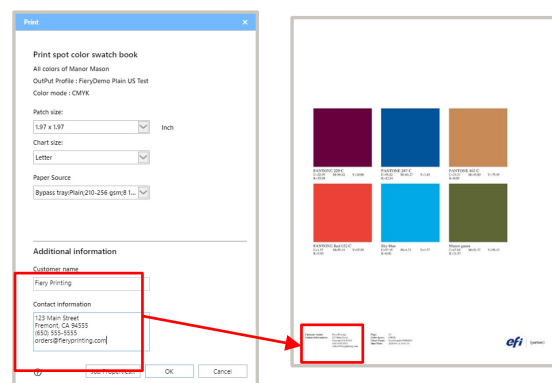
Il est désormais plus facile de modifier les tons directs dans Spot Pro tout en travaillant avec d'autres applications de la Fiery Command WorkStation, telles que la préparation ou les Propriétés de la tâche. Passez de Spot Pro à la Command WorkStation sans avoir à fermer la fenêtre de Spot Pro. Cela permet à un utilisateur de répondre à des besoins urgents en matière de tons directs tout en continuant à travailler sur d'autres tâches.



Travaillez simultanément dans Fiery Spot Pro et d'autres applications de la Fiery Command WorkStation

Page d'échantillon personnalisable

Les pages d'échantillons Spot Pro peuvent désormais être personnalisées pour inclure des coordonnées. Cela permet de créer une relation plus étroite avec les clients. Les fournisseurs de services d'impression peuvent choisir d'inclure leurs coordonnées ou les coordonnées de leur client.



Ajoutez vos coordonnées aux pages d'échantillons Spot Pro

Fiery Spot Pro est disponible sur les serveurs Fiery pilotant des imprimantes à feuilles et jet d'encre à grande vitesse.

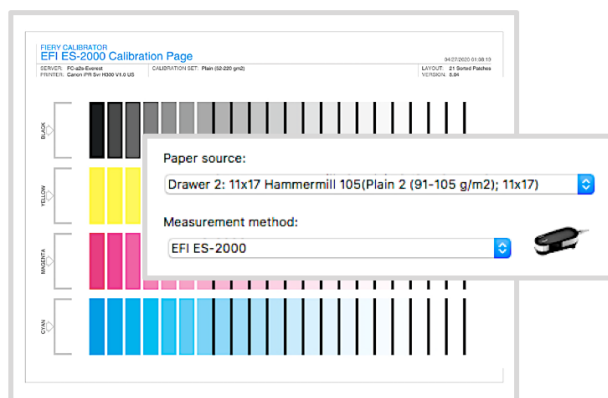
Prise en charge de l'EFI ES-3000

L'instrument de mesure EFI ES-3000 est pris en charge par Fiery Command WorkStation 6.6 et les dernières versions du logiciel Fiery. Fort du succès de la technologie de l'EFI ES-2000, l'ES-3000 prend en charge les mesures en un seul balayage en modes M1 et M2 (lorsque la sélection du mode de mesure est disponible), offrant ainsi une lecture plus rapide et plus précise de celles-ci.

Prise en charge pour les utilisateurs d'imprimantes à feuilles Fiery

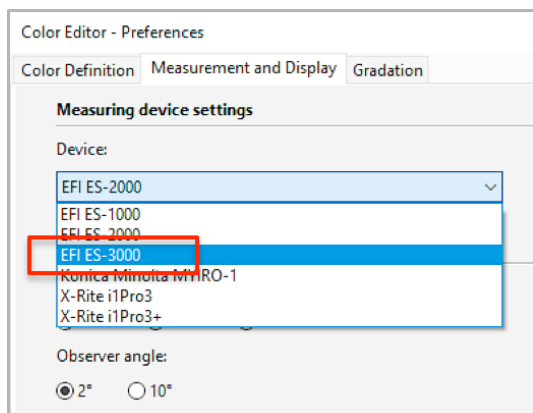
La prise en charge de l'ES-3000 est disponible à l'utilisation avec Fiery Calibrator, Fiery Spot Pro, Fiery Spot-On, ainsi que les fonctionnalités de simulation papier de la Fiery Command WorkStation.

La prise en charge de l'instrument de mesure EFI ES-3000 dans la Fiery Command WorkStation pour les serveurs Fiery existants se trouve dans l'émulation de l'EFI ES-2000. Les utilisateurs doivent sélectionner l'entrée de menu « EFI ES-2000 » dans l'interface utilisateur dans Fiery Calibrator, Fiery Spot Pro, Fiery Spot-On, et dans les fonctionnalités de simulation papier de la Fiery Command WorkStation afin d'utiliser l'ES-3000 pour ces fonctionnalités. Il est à noter que l'ES-3000 fonctionne avec tous les avantages de ce nouvel instrument de mesure, tout en émulant l'ES-2000 en termes de compatibilité des instruments.



L'ES-3000 utilisé en mode d'émulation ES-2000

Fiery Color Profiler Suite 5.3.1.12 et version supérieure ont un support natif pour l'EFI ES-3000.



L'ES-3000 sélectionné dans Color Editor dans Fiery XF

Prise en charge pour les utilisateurs d'imprimantes Fiery grand et très grand formats

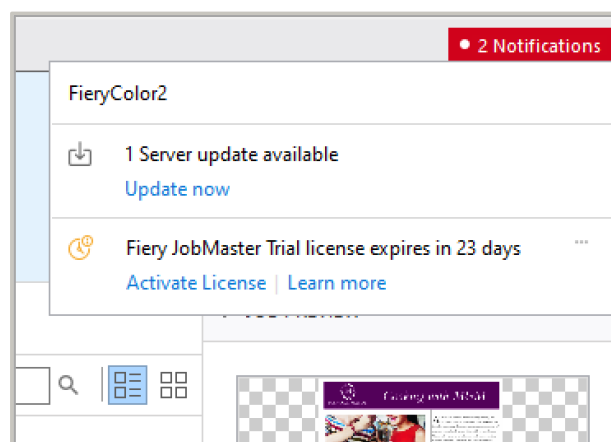
La prise en charge native de l'ES-3000 est disponible pour les utilisateurs de Fiery proServer et Fiery XF avec Command WorkStation 6.6 dans Fiery Verify, Server Manager, Job Editor, Color Tools et Color Editor. Les dernières versions de Fiery XF et de Fiery Color Profiler Suite sont nécessaires pour une prise en charge complète de cet instrument.

Gestion

Notifications

Les notifications du serveur Fiery et du logiciel Fiery se trouvent à un endroit pratique dans Fiery Command WorkStation 6.6 et supérieur. Les types de notification dépendent du type de serveur Fiery qui est connecté, plus les droits de connexion. Les notifications du serveur apparaissent en haut à droite de la Vue tâches, et comprennent :

- Notifications de mise à jour du serveur disponibles :
 - Par exemple Mises à jour de logiciels pour permettre l'utilisation de nouvelles applications telles qu'EFI IQ
- Notifications d'expiration de licence de logiciel pour :
 - Licences clientes
 - Par exemple Pour Fiery Impose, Compose et JobMaster
 - Licences sur serveur
 - Par exemple Pour Fiery Graphic Arts Pro Package

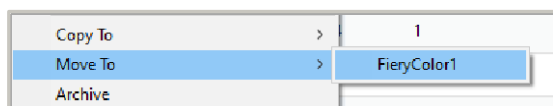


Notifications du serveur et du logiciel Fiery

Déplacer vers, Copier vers

Disponible pour les serveurs Fiery fonctionnant avec le logiciel FS350 et versions supérieures, les utilisateurs peuvent déplacer les tâches d'un serveur à l'autre en utilisant la fonction Déplacer vers. Avec la version 6.6, les tâches peuvent toujours être copiées sur un autre serveur Fiery grâce à la fonction Copier vers. Copier vers remplit la même fonction que la commande Envoyer vers des versions précédentes de la Fiery Command WorkStation. Copier vers est disponible pour tous les modèles de serveurs Fiery.

Pendant la copie ou le déplacement, une barre de statut en bas à gauche dans la Vue tâches indique l'avancement de la tâche. Lors de la gestion de tâches sur des serveurs Fiery exécutant des logiciels système antérieurs à FS350, seule la fonction Copier vers est disponible. Avec ces deux fonctions, les tâches arrivent au serveur de destination avec un statut Spoulée.



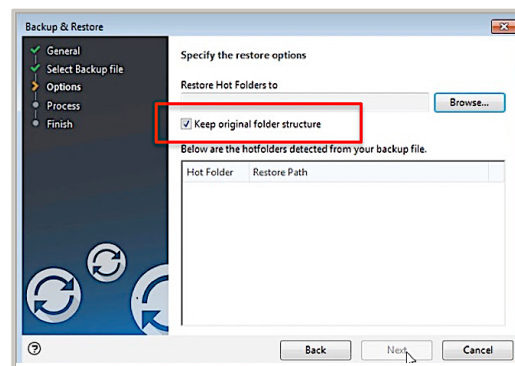
Déplacer une tâche ou des tâches vers un autre serveur Fiery

Ces deux fonctions sont déjà disponibles lorsqu'elles sont connectées aux serveurs Fiery XF. Notez toutefois que les tâches ne peuvent pas être transférées entre les serveurs Fiery d'imprimantes à feuilles/à grande vitesse vers les serveurs XF de Fiery, mais peuvent être copiées ou déplacées entre les serveurs Fiery d'imprimantes à feuilles et à jet d'encre à grande vitesse.

Restauration de Hot Folders avec chemins d'accès

Les Fiery Hot Folders peuvent être sauvegardés et restaurés en conservant la structure exacte du dossier d'origine. Cela permet de gagner du temps lors de la restauration sur un serveur car il n'est pas nécessaire de recréer les chemins d'accès des dossiers d'origine.

Les Hot Folders sont disponibles sur les serveurs Fiery pilotant des imprimantes à feuilles et jet d'encre à grande vitesse.



Restaurer les Hot Folders et conserver la structure originale des dossiers

Améliorations du journal des tâches

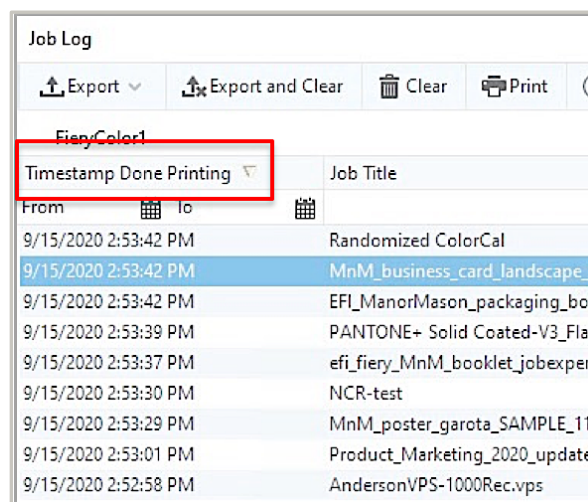
L'Heure de fin d'impression est désormais l'ordre par défaut dans le Journal des tâches, cette colonne apparaissant à l'extrême gauche du Journal des tâches. Il s'agit d'un ordre par défaut et d'une position de colonne plus logique pour les utilisateurs.

1	A	B	C	D	E	F	G	H	I	J	K	L
2	Timestamp	Date/Time	Job Title	Print Status	User	Number Of	Total Numbe	Total Numbe	Number Of	Pages	Page Size	Media Type
3	18/09/2020,	18/09/2020,	Job Log	Rip Error	Administratrc	0	0	0	0	-1		
4		11/09/2020,	window_clin	OK	Fiery User	0	0	0	0	1		
5		08/09/2020,	efi_fiery_fgs	OK	heatherb	0	0	0	0	2		
6		08/09/2020,	efi_fiery_fgs	OK	heatherb	0	0	0	0	2		
7		08/09/2020,	efi_fiery_fgs	OK	heatherb	0	0	0	0	2		
8	04/09/2020,	04/09/2020,	51 Unsorted	OK	Administratrc	1	0	1	1	1	13x19	Plain
9		04/09/2020,	Our New Ho	OK	Admin	0	0	0	0	1		
10	04/09/2020,	04/09/2020,	Our New Ho	OK	Admin	1	0	1	1	1	215.90 mm	Plain
11	04/09/2020,	04/09/2020,	Our Plain Me	OK	Admin	1	0	1	1	1	1.8 1/2x11	Plain
12		04/09/2020,	Our Plain Me	OK	Admin	0	0	0	0	1		
13	04/09/2020,	04/09/2020,	Our Plain Me	OK	Admin	1	0	1	1	1	1.8 1/2x11	Plain
14	15/09/2020,	04/09/2020,	Our Plain Me	OK	Admin	1	0	1	1	1	1.8 1/2x11	Plain

« Détails d'impression » pour une tâche avec toutes les colonnes affichées

L'affichage, l'exportation et l'impression des « Détails d'impression » du Journal des tâches pour une tâche individuelle ont été développés pour contenir toutes les colonnes affichées dans le Journal des tâches.

Le Journal des tâches est disponible sur les serveurs Fiery pilotant des imprimantes à feuilles et jet d'encre à grande vitesse.

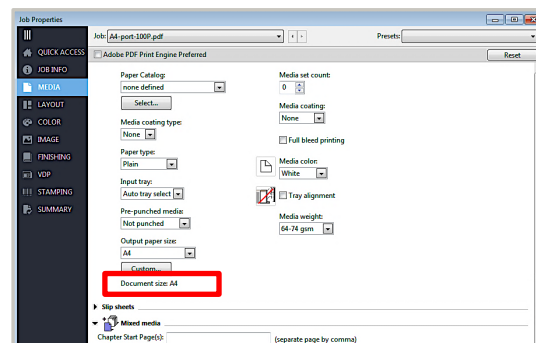


Ordre par défaut pour la liste des tâches du Journal des tâches

Affichage de la taille originale du document

La taille des documents d'une tâche est un paramètre essentiel de la tâche. Il peut être déroutant et difficile pour un opérateur de gérer la taille lorsque d'autres réglages de mise en page et de fiches sont effectués. Il est important de toujours être en mesure de comparer la taille du document original de la tâche avec la taille de la sortie. Les Propriétés de la tâche affichent maintenant la taille originale du document dans l'onglet média, qui reste comme référence - même lorsque la taille de sortie change. Sélectionnez facilement « Taille du document » dans le menu déroulant pour l'appliquer à la taille du support.

Cette fonctionnalité est disponible sur les serveurs Fiery pilotant des imprimantes à feuilles et jet d'encre à grande vitesse.



Connexion

Connexion facile à EFI IQ

EFI IQ est une toute nouvelle suite d'applications payantes ou gratuites qui connectent les personnes, les processus et les périphériques d'impression, afin de permettre aux entreprises d'impression de prendre de meilleures décisions fondées sur les données. La suite comprend :

IQ Dashboard (gratuit)

Pour la présentation rapide des principaux indicateurs de production actuels et le statut actuel des imprimantes.

EFI Insight (gratuit)

Fournit des informations de tendances historiques pour améliorer les performances futures et comparer les performances entre les périphériques afin d'accroître la productivité de l'atelier.

EFI Go (gratuit)

Surveille le statut de plusieurs imprimantes et tâches à partir d'un smartphone ou d'une tablette.

EFI ColorGuard (payant)

Pour rationaliser les tâches de vérification des couleurs et suivre la qualité des couleurs dans le temps.

EFI Manage (payant)

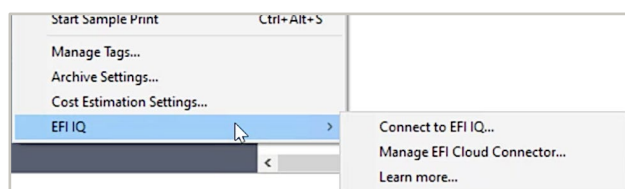
Pour gérer les imprimantes en synchronisant les ressources, en vérifiant la conformité et en surveillant le statut des périphériques.



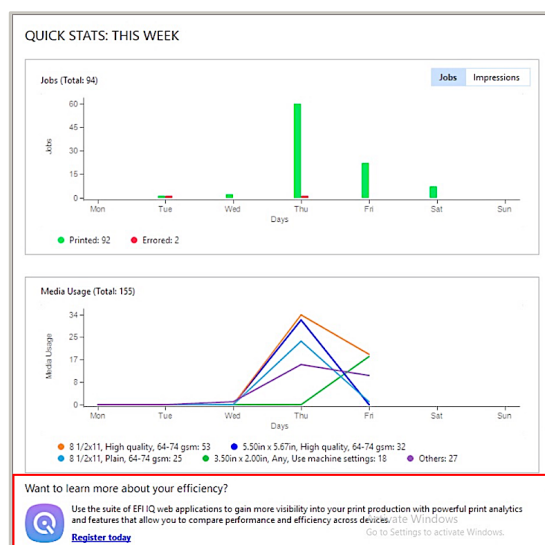
La connexion à EFI IQ est plus facile que jamais à partir de Fiery Command WorkStation 6.6 avec :

- La possibilité de se connecter ou de s'inscrire à un compte EFI IQ dans la zone Statistiques rapides de l'écran d'accueil de la Fiery Command WorkStation
- L'option permettant d'activer un serveur Fiery pour EFI IQ directement à partir du menu du serveur de la Fiery Command WorkStation

EFI IQ peut se connecter aux serveurs Fiery pilotant des imprimantes à feuilles et certaines imprimantes à jet d'encre à grande vitesse.



Accès à EFI IQ depuis le menu serveur Fiery



Connexion à EFI IQ depuis l'écran d'accueil

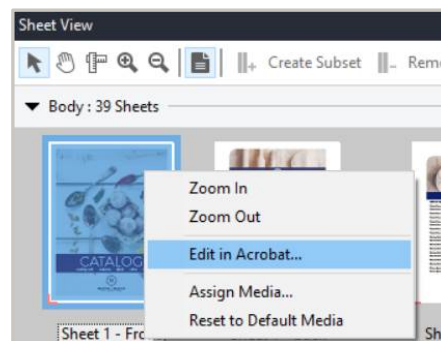
Prise en charge de l'abonnement Adobe Acrobat DC

La Fiery Command WorkStation prend en charge l'utilisation des abonnements d'Adobe Acrobat DC installés sur un ordinateur client, pour une utilisation avec la fonction « Modifier dans Acrobat » dans Fiery Impose, Fiery Compose et Fiery JobMaster. Cela permet aux utilisateurs d'accéder aux dernières fonctionnalités d'édition de PDF Acrobat, directement à partir des applications de mise en route Fiery.

Remarque : pour utiliser Acrobat à partir de Fiery Impose, Fiery Compose ou Fiery JobMaster, il doit n'y avoir qu'une seule instance d'Acrobat DC installée sur l'ordinateur client.

Vous pouvez également acheter un kit Adobe Acrobat Pro 2017 et Enfocus PitStop Edit 2019 chez votre revendeur Fiery ou dans l'EFI eStore.

Fiery Impose, Fiery Compose et Fiery JobMaster sont disponibles sur les serveurs Fiery pilotant des imprimantes à feuilles.



La fonction « Modifier dans Acrobat » dans les produits de préparation Fiery

Fonctionnalité modifiée ou supprimée

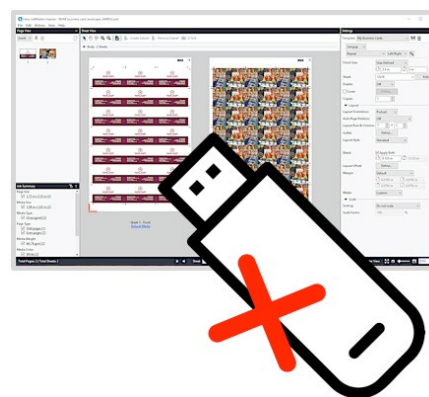
Fin de la prise en charge des dongles Fiery Impose et Compose

La version 6.6 de la Fiery Command WorkStation ne prendra plus en charge les licences à base de dongle pour Fiery Impose, Fiery Compose ou Fiery SeeQuence Suite (Fiery Impose-Compose). Command WorkStation 6.6 ne prendra en charge que les licences basées sur logiciel à code d'activation de licence (LAC). Les utilisateurs devront remplacer la licence à base de dongle par une licence à base de logiciel avec code d'activation de licence (LAC) pour continuer à utiliser les produits Fiery avec Fiery Command WorkStation 6.6 afin de profiter des dernières fonctionnalités.

Programme d'échange de dongle

Pour une durée limitée, il existe un programme d'échange de dongle pour aider les utilisateurs à passer à la licence basée sur logiciel à code d'activation de licence (LAC). La première étape consiste à visiter le site efi.com/FieryDongleTradeIn et à remplir un formulaire de demande. Ensuite, un e-mail sera envoyé dans les 3 jours ouvrables avec une licence d'une durée de 45 jours à utiliser pendant le traitement. Le dongle de produit devra être envoyé par courrier à un lieu de retour EFI dans les 10 jours suivant la réception de la licence temporaire du produit. Une fois le dongle reçu et vérifié, un e-mail sera envoyé avec une licence d'une durée d'un an. Cette offre n'est valable que jusqu'au 31 mars 2021.

Avant d'échanger le dongle, il est important de vérifier que le serveur Fiery prend en charge Fiery Command WorkStation 6.6 (voir la [liste des imprimantes prises en charge](#)).



Gardez votre licence basée sur dongle avec les versions précédentes de la Command WorkStation

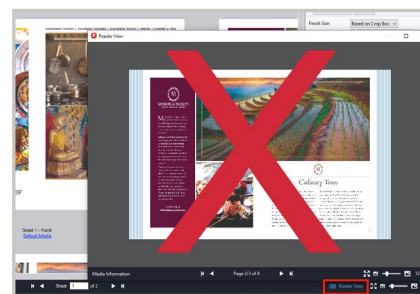
Si un utilisateur le souhaite, il peut continuer à utiliser son produit Fiery sans remplacer le dongle sur les [versions 6.5 ou antérieures de la Fiery Command WorkStation](#).

Fiery JDF 1.8

En outre, la version 1.8 de JDF Fiery ne prend en charge que les licences basées sur logiciel à code d'activation de licence Impose et ne prendra plus en charge les licences Impose basées sur des dongles connectées au serveur Fiery. Fiery JDF 1.8 appliquera le filigrane Impose si une tâche nécessite une imposition Fiery et qu'un dongle Impose est attaché au serveur. Si un utilisateur le souhaite, il peut continuer à utiliser son produit Fiery sans remplacer le dongle sur la version 1.7 de Fiery JDF.

Suppression de l'affichage du mode de lecture dans le logiciel de préparation Fiery

L'affichage du mode de lecture ne sera plus disponible dans Fiery Impose, Fiery Compose, Fiery JobMaster ou Fiery Preview. L'affichage du mode de lecture listait les informations de supports par page et affichait une représentation visuelle de la tâche terminée. Il utilisait une technologie qui n'était pas utilisée dans macOS 11.



Assistance pour bureau à distance de Fiery ImageViewer 4

Fiery ImageViewer 4 peut maintenant être utilisé lors de la connexion à un serveur Fiery via un bureau à distance, ce qui peut être utile pour les situations d'assistance. Dans les versions précédentes de la Fiery Command WorkStation, ImageViewer revenait toujours à ImageViewer 3 dans les sessions de bureau à distance.

Ressources supplémentaires

Utilisez la liste de ressources commerciales, techniques et pédagogiques pour vous aider à approfondir vos connaissances sur Fierey Command WorkStation et les produits et applications connexes.

Page de présentation principale de Fierey Command WorkStation	efi.com/cws
Téléchargement de Fierey Command WorkStation	fiery.efi.com/cws
Demande d'essai gratuit de 30 jours pour Fierey Impose	efi.com/impose
Demande d'essai gratuit de 30 jours pour Fierey JobMaster	efi.com/jobmaster
Demande d'essai gratuit de 30 jours pour Fierey Compose	efi.com/compose
Demande d'essai gratuit de 30 jours pour Fierey Graphic Arts Package, Premium Edition (serveurs Fierey externes FS200 Pro/FS300 Pro/FS350 Pro)	efi.com/gappe
Demande d'essai gratuit de 30 jours pour Fierey Graphic Arts Pro Package (serveurs Fierey externes FS400 Pro et versions ultérieures)	efi.com/gapro
Demande d'essai gratuit de 30 jours pour Fierey ColorRight Package (serveurs Fierey intégrés FS400 Pro et versions ultérieures)	efi.com/colorright
Demande d'essai gratuit de 30 jours pour Fierey Automation Package (serveurs Fierey intégrés FS400 Pro et versions ultérieures)	efi.com/fieryautomation
Demande d'essai gratuit de 30 jours pour Fierey JobFlow	efi.com/jobflow
Comparaison des solutions de préparation Fierey (Fierey Impose, Compose et JobMaster)	fiery.efi.com/makeready-comparison
Kit de téléchargement Fierey FreeForm et fichiers de démo FreeForm Create	efi.com/freeformcreate
Ressources de formation disponibles sur Learning@EFI	learning.efi.com
EFI Communities	https://communities.efi.com/s/
Documentation d'aide pour Fierey Command WorkStation	http://help.efi.com/cwspackage/index.html