

Fiery Command WorkStation 6.6

Guía de novedades de Fiery Command
WorkStation Package 6.6



Índice:

Guía de novedades de Fiery Command WorkStation Package 6.6.....	1
Descripción general de Fiery Command WorkStation.....	3
Acerca de esta versión.....	3
Fiery Command WorkStation Package 6.6.....	3
Software de flujo de trabajo Fiery en Fiery Software Manager.....	4
Especificaciones de Fiery Command WorkStation Package.....	5
Resumen de funciones nuevas.....	6
Productividad.....	7
Búsqueda avanzada.....	7
Más configuraciones de color en el Acceso rápido.....	8
Imposición personalizada para el terminador Duplo DC-618.....	8
Mejoras en la instalación en Windows.....	9
Color e imagen.....	10
Editor de curvas de procesamiento.....	10
Fiery ImageViewer – Nuevas funciones.....	11
Fiery Spot Pro: Nuevas funciones.....	12
Compatibilidad con ES-3000 de EFI.....	13
Gestión.....	14
Notificaciones.....	14
Mover a, Copiar a.....	14
Restauración de Hot Folders con rutas.....	15
Mejoras en el registro de trabajos.....	15
Conexión.....	16
Conéctese fácilmente a EFI™ IQ™.....	16
Compatibilidad con la suscripción de Adobe Acrobat DC.....	16
Función eliminada o modificada.....	18
Fin de la compatibilidad de las llaves de protección para Fiery Impose y Fiery Compose.....	18
Eliminación de la Vista de lector en el software de preparación de Fiery.....	18
Recursos adicionales.....	19

EFI impulsa su éxito.

Desarrollamos tecnologías innovadoras para la fabricación de señalización, embalaje, textiles, baldosas de cerámica y documentos personalizados, con una amplia gama de impresoras, tintas, sistemas frontales digitales y un conjunto completo empresarial y de producción que transforma y agiliza todo el proceso de producción para aumentar así su competitividad y potenciar la productividad. Visite www.efi.com o llame al 900 838078 (España) para más información.



Nothing herein should be construed as a warranty in addition to the express warranty statement provided with EFI products and services.

AutoCal, Auto-Count, Best Eye, ColorGuard, ColorPASS, ColorRight, ColorWise, Command WorkStation, Cretachrom, Cretaprint, the Cretaprint logo, Cretaroller, Digital StoreFront, DocBuilder, Dynamic Wedge, EDOX, EFI, the EFI logo, Electronics For Imaging, EPCount, EPPhoto, EPRegister, EPStatus, Estimate, FabriVu, Fast-4, FASTRIP, FASTDRIVE, Fiery, the Fiery logo, Fiery Compose, Fiery Driven, the Fiery Driven logo, Fiery DesignPro, Fiery Edge, Fiery Impose, Fiery ImageViewer, Fiery Intensify, Fiery JobExpert, Fiery JobFlow, Fiery JobMaster, Fiery Navigator, Fiery Prints, the Fiery Prints logo, FreeForm, GameSys, Hagen, Inkintensity, Inkware, IQ, iQuote, LapNet, Lector, Logic, MarketDirect, StoreFront, MarketDirect VDP, MarketDirect Cross Media, Metrics, Matrix, MicroPress, Monarch, Monarch Planner, OneFlow, Optima, Optitex, Organizing Print, Pace, Pecas, Pecas Vision, PC-Topp, PressVu, PrinterSite, PrintFlow, PrintMe, the PrintMe logo, PrintSmith, PrintSmith Site, PrintStream, Profile, Process Shipper, Prograph, PSI, PSI Flexo, Radius, RIPChips, RIP-While-Print, Spot-On, Spot Pro, Synchro 7, Technique, UltraPress, UltraTex, UltraVu, UV Series 50, VisualCal, VUTEK, the VUTEK logo, and WebTools are trademarks or registered trademarks of Electronics For Imaging, Inc. and/or its wholly owned subsidiaries in the U.S. and/or certain other countries.

All other terms and product names may be trademarks or registered trademarks of their respective owners, and are hereby acknowledged.
© 2021 ELECTRONICS FOR IMAGING, INC. ALL RIGHTS RESERVED. | WWW.EFI.COM

Descripción general de Fiery Command WorkStation

Fiery® Command WorkStation®, la interfaz de gestión de los trabajos de impresión para servidores Fiery, permite imprimir de manera más productiva y avanzada. Centraliza la administración de trabajos, se conecta a todos los servidores Fiery de la red y mejora la productividad. La interfaz intuitiva facilita la administración de trabajos independientemente del grado de experiencia del usuario.

La compatibilidad con equipos Apple® macOS® y con Microsoft® Windows® permite ofrecer la misma funcionalidad en todas las plataformas informáticas, y un aspecto y experiencia uniformes a todos los usuarios. Una conexión remota totalmente funcional al servidor Fiery ofrece resultados de gestión de servidores con la misma calidad que desde una conexión local. Las actualizaciones de Fiery Command WorkStation 6.6 admiten servidores Fiery donde se ejecuta FS150/FS150 Pro y posteriores, o Fiery XF 7 y posterior.



Descargue la versión 6.6 de Command WorkStation en www.efi.com/CWS.

Los usuarios de impresoras inkjet de alta velocidad pueden contactar con sus fabricantes de impresoras para obtener más información sobre cómo actualizar a la última versión de Fiery Command WorkStation que hay disponible para ellas.

Acerca de esta versión

La versión 6.6 introduce una gran variedad de nuevas funciones de productividad, gestión, colores e imágenes y conexiones que consiguen que Fiery Command WorkStation sea más eficaz que nunca.

Fiery Command WorkStation Package 6.6

Fiery Command WorkStation 6.6 forma parte de Fiery Command WorkStation Package. La descarga y el proceso de instalación de este paquete se realiza mediante Fiery Software Manager.

El paquete incluye:

Fiery Command WorkStation

Centraliza la administración de trabajos gracias al control de las impresoras Fiery Driven™ de hojas, de formato ancho, de formato superancho o inkjet de alta velocidad en la red, lo que mejora la productividad al instante.

Fiery Command WorkStation Package 6.6 incluye el siguiente software de preparación opcional para usuarios de impresoras de hojas: Fiery Impose, Fiery Compose y Fiery JobMaster™, además de un software de preimpresión que incluye: Fiery Graphic Arts Package, Premium Edition, Fiery Graphic Arts Pro Package ¹, Fiery ColorRight Package ¹, Fiery Automation Package ¹ y Fiery Productivity Package.

¹ Solo disponible en los servidores Fiery FS400/FS400 Pro.

Fiery Hot Folders (solo para impresoras de hojas e inkjet de alta velocidad).

Automatiza las tareas repetitivas para los procesos de envío de los trabajos en impresoras de hojas, ahorra tiempo y reduce los errores de impresión con una sencilla operación de arrastrar y soltar.

Fiery Software Uninstaller: solo para macOS

Elimina aplicaciones Fiery fácilmente (Fiery Command WorkStation, Fiery Color Profiler Suite, Fiery Remote Scan y Fiery Language Package), impresoras y controladores/archivos de impresión asociados en ordenadores macOS.

Software de flujo de trabajo Fiery en Fiery Software Manager

Además de Command WorkStation Package, Fiery Software Manager también facilita la instalación de las siguientes aplicaciones Fiery:

Fiery FreeForm Create – impresoras de hojas e inkjet de alta velocidad

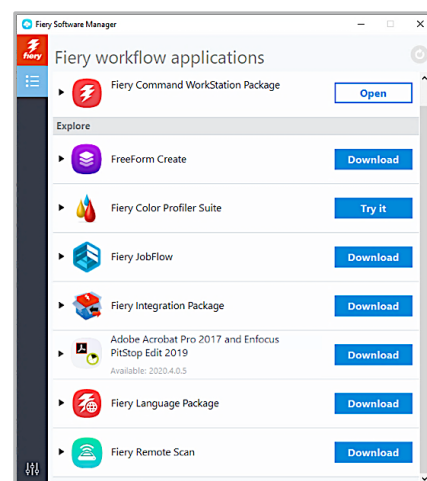
Cree trabajos personalizados con la tecnología VDP (Impresión de datos variables) de Fiery FreeForm™. Añada fácilmente elementos variables como texto, imágenes y códigos de barras a sus archivos.

Fiery Remote Scan: solo para impresoras de hojas

Esta aplicación permite a los usuarios recuperar trabajos escaneados y sincronizar los buzones de exploración automáticamente de los servidores Fiery compatibles con el equipo de escritorio de un usuario.

Fiery JobFlow: solo para Windows

Fiery JobFlow™ permite automatizar el flujo de trabajo de preimpresión para agilizar el procesamiento y la impresión de proyectos. Empiece gestionando flujos de trabajo con Fiery JobFlow Base (gratuito), que incluye conversión de PDF, Fiery Preflight¹, mejora de imagen², imposición de documentos³, además de opciones flexibles para el envío, el archivado y la impresión de trabajos. Actualícese a la versión de pago de Fiery JobFlow para agregar funciones más avanzadas, como flujos de trabajo basados en reglas, comprobación previa avanzada, edición de archivos PDF con tecnología Enfocus PitStop y procesos de aprobación JobFlow basados en la nube que maximizan la eficacia.



Fiery Software Manager

Fiery Color Profiler Suite

El software Fiery Color Profiler Suite proporciona funciones de gestión del color y control de calidad para impresoras. Amplía las funciones de color de las impresoras Fiery Driven con las herramientas más avanzadas de gestión del color disponibles para la creación de perfiles, la inspección, la edición y la garantía de calidad de color. Las funciones modulares garantizan la precisión y uniformidad del color en todas las aplicaciones de diseño, producción de la impresión y oficina, con todo tipo de soportes, a la vez que aumentan la productividad y el retorno de la inversión.

Incluye Adobe Acrobat Pro 2017 y el kit Enfocus PitStop Edit 2019

Para utilizar las aplicaciones de preparación Fiery Impose, Compose, y JobMaster con Adobe® Acrobat® Pro y Enfocus PitStop Edit deberá activar las licencias para cada una instalada en el mismo equipo. En cuanto a Fiery Command WorkStation versión 6.5.0.292 y posteriores, puede utilizar su propia suscripción de software para Adobe Acrobat DC con aplicaciones de preparación Fiery. También puede comprar un kit de software de Adobe Acrobat Pro 2017 y Enfocus PitStop Edit 2019 a su distribuidor de Fiery o adquirirlo en la EFI™ [eStore](#).

Fiery Integration Package: solo para clientes Windows, para impresoras de hojas

Fiery Integration Package incluye Fiery JDF y Fiery API. La aplicación de Windows puede actualizar servidores Fiery que tengan los sistemas operativos Windows y Linux. Los usuarios deben seleccionar "Mostrar funciones adicionales" en las preferencias de Fiery Software Manager para ver Fiery Integration Package y descargarlo.

¹ Requiere Fiery Graphic Arts Package, Premium Edition, Fiery Graphic Arts Pro Package o Fiery Automation Package

² Requiere Fiery Image Enhance Visual Editor.

³ Requiere Fiery Impose.

Especificaciones de Fiery Command WorkStation Package

Fiery Command WorkStation 6.6 y Fiery Hot Folders pueden conectarse a:

Servidores Fiery que ejecutan el software del sistema Fiery:

- FS150/FS150 Pro, FS200/FS200 Pro, FS300/FS300 Pro, FS350/350 Pro y FS400/FS400 Pro
- Fiery XF 7 y superiores

Con respecto a los equipos cliente, los requisitos para instalar Fiery Command WorkStation y Fiery Hot Folders son:

Ordenadores macOS:

- macOS 10.14 y posteriores
- Se recomiendan 4 GB de RAM o más.
- 7 GB de espacio disponible en el disco duro
- Resolución mínima de pantalla:
 - o Para usuarios de impresoras de hojas: 1280 x 1024
 - o Para usuarios de impresoras de formato ancho y superancho: 1600 x 900

Ordenadores Windows:

- Microsoft Windows 10, de 64 bits, y posterior
- Microsoft Windows Server 2016 de 64 bits
- Microsoft Windows Server 2019
- Procesador Intel® Core™ i3 o superior
- 4 GB de RAM como mínimo
- 16 GB de espacio disponible en el disco duro
- Resolución mínima de pantalla:
 - o Para usuarios de impresoras de hojas: 1280 x 1024
 - o Para usuarios de impresoras de formato ancho y superancho: 1600 x 900

Para conectarse a las versiones anteriores del software Fiery System, los usuarios deberán instalar Fiery Command WorkStation 5.8 (para Fiery System 9), 6.4 (para Fiery System 10) o 6.5 (para FS100/100 Pro). Entre en fiery.efi.com/cws58-reinstall-help para saber cómo pasar de la versión 6.x a la versión 5.8.

Fiery Command WorkStation 6.6 se puede conectar a un servidor Fiery Central 2.9. Contacte con FieryCentralSupport@efi.com para obtener más información.

Resumen de funciones nuevas

Siguiendo la tradición de ofrecer un nuevo valor a los usuarios de Fiery, la versión 6.6 incorpora una gama de nuevas funciones en todas las áreas de innovación de Fiery, como productividad, color e imagen, gestión y conexión.

Nuevas funciones en esta versión:

- Conozca maneras más rápidas de encontrar trabajos y modos más veloces de configurar archivos para su impresión
- Disponga de más herramientas para la edición del color de última hora y maneras más flexibles de trabajar con colores planos
- Proporcione funciones más cómodas para gestionar trabajos y servidores de manera más eficiente
- Ofrezca un acceso más rápido a las herramientas y servicios EFI, además de mejores conexiones a aplicaciones externas

Nuevas funciones de Fiery Command WorkStation Package 6.6

Productividad	Color e imagen	Gestión	Conexión
<ul style="list-style-type: none"> – Búsqueda avanzada* – Más configuraciones de color en el Acceso rápido – Imposición personalizada para el terminador Duplo DC-618 – Mejoras en la instalación en Windows* 	<ul style="list-style-type: none"> – Editor de curvas de procesamiento – Fiery ImageViewer¹ <ul style="list-style-type: none"> – Vista previa especular – Ajuste de curvas global – Fiery Spot Pro ² <ul style="list-style-type: none"> – Asistencia multitarea – Página de muestras personalizable – Compatibilidad con ES-3000 	<ul style="list-style-type: none"> – Notificaciones* – Mover a – Restauración de Hot Folders con rutas – Mejoras en el registro de trabajos – Visualización del tamaño original del documento** 	<ul style="list-style-type: none"> – Fácil conexión a EFI™ IQ™ – Compatibilidad con la suscripción de Adobe Acrobat DC

* Característica para todos los usuarios de Fiery Command WorkStation, como la impresora de hojas, la impresora de formato ancho y superancho, e inkjet de alta velocidad. Tenga en cuenta que algunas funciones de inkjet de alta velocidad son específicas de la impresora.

** Característica solo disponible para usuarios de impresoras inkjet de alta velocidad. Tenga en cuenta que algunas funciones de inkjet de alta velocidad son específicas de la impresora.

Nota: Las características varían entre los diferentes modelos de impresoras. Consulte la tabla de características o la ficha técnica de cada producto para obtener información más concreta sobre las características disponibles.

¹ Disponible como parte de Fiery Graphic Arts Package, Premium Edition, Fiery Graphic Arts Pro Package y Fiery ColorRight Package y Fiery Productivity Package

² Disponible como parte de Fiery Graphic Arts Package, Premium Edition, Fiery Graphic Arts Pro Package y Fiery ColorRight Package

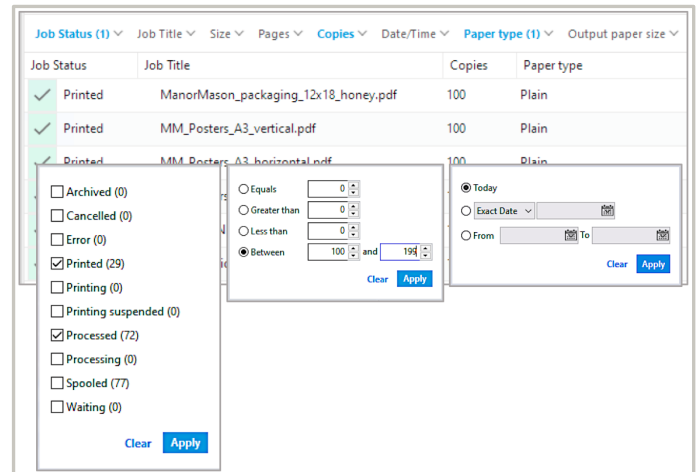
Productividad

Búsqueda avanzada

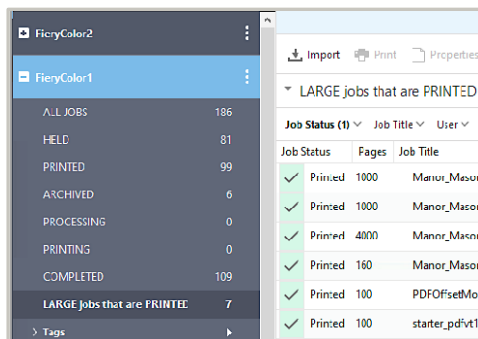
La Búsqueda avanzada es una potente función de búsqueda que puede encontrar uno o varios trabajos más rápidamente que nunca, según determinados criterios de búsqueda avanzada. Esta función mejorada permite a los usuarios:

- Buscar trabajos según cualquier combinación de filtros utilizados simultáneamente
- Elegir varias selecciones dentro de un filtro (donde sea posible)
- Elegir un intervalo de datos dentro de un filtro (donde sea posible)
- Seleccionar la opción "Hoy" dentro de los filtros de fecha

Se accede a la búsqueda avanzada desde la nueva barra de herramientas en el encabezado de la lista de trabajos. Todas las columnas de trabajos que aparezcan se pueden utilizar como filtros. Los usuarios pueden personalizar qué filtros quieren que aparezcan en la barra de herramientas y su orden. Para ello, pueden utilizar el menú desplegable Más para tener una visión más clara del Centro de trabajos. La función Borrar puede utilizarse para restablecer todos los filtros de nuevo de la vista activa a la vista por defecto.



Realizar búsquedas combinando varios filtros, seleccionando varios valores en un filtro, con el filtro "Hoy", y un filtro de intervalo de fechas



Búsqueda avanzada guardada como Vista personalizada en un Servidor Fiery de hojas

Para usuarios de impresoras de hojas Fiery

La nueva vista TODOS LOS TRABAJOS muestra todas las tareas que tenga el servidor independientemente de su estado.

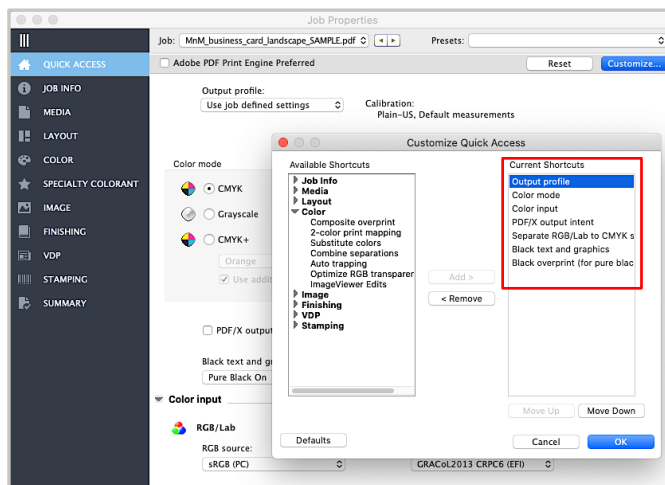
Una vez filtrados, la lista personalizada que aparezca puede guardarse desde la vista TODOS LOS TRABAJOS como una Vista personalizada que se puede seleccionar desde el panel del Servidor en el menú desplegable Vistas.

Esta funcionalidad de Búsqueda avanzada mejorada sustituye a la funcionalidad de Búsqueda avanzada de las versiones anteriores de Fiery Command WorkStation.

Más configuraciones de color en el Acceso rápido

Los usuarios pueden incluir configuraciones de color adicionales a la vista de Acceso Rápido en Propiedades del trabajo y así poder realizar configuraciones más rápidamente. En este panel puede aparecer ahora una lista de los atajos de color siguientes:

- Perfil de salida
- Modo de color
- Entrada de color
 - Configuración RGB/Lab
 - Configuración CMYK
 - Configuración de escala de grises
 - Configuración de colores planos
- Configuración del color
 - Calidad de salida PDF/X
 - Separar RGB/Lab a origen CMYK
 - Texto/gráficos en negro
 - Sobreimpresión con negro



Configuración de color adicional añadida al panel de Acceso rápido

La característica de Acceso rápido está disponible para servidores Fiery que ejecutan impresoras de hojas e inkjet de alta velocidad.

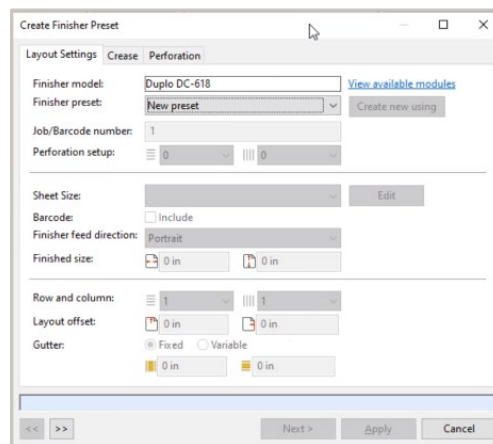
Imposición personalizada para el terminador Duplo DC-618 : disponible en la 6.6.0.369

Los operadores pueden utilizar Fiery Impose para configurar de manera sencilla un diseño de imposición personalizada que incluya marcas de acabado de corte, hendidora y perforación de un trabajo cuyo acabado se vaya a realizar en una cuchilla de corte vertical/cortadora/hendidora Duplo DC-618 automática.

Fiery Impose puede comunicarse directamente con el software del controlador Duplo DC-618 para que pueda verificar y almacenar un diseño personalizado con definiciones de acabado en el software del controlador de Duplo. Cuando el trabajo impreso se introduce en el terminador, el Duplo DC-618 tendrá las instrucciones de acabado correctas para el trabajo. Esto significa que un operador puede crear fácilmente diseños personalizados con configuraciones de acabado personalizadas para nuevos trabajos, todo desde Fiery Impose, y puede estar seguro de que los trabajos que tengan un diseño personalizado se imprimirán y acabarán correctamente.

Este flujo de trabajo integrado elimina la doble configuración entre el software de imposición y el software del controlador del terminador. Los operadores pueden aplicar opciones de acabado complejas a trabajos personalizados, sin tener que lidiar con errores de configuración o retraje.

Fiery Impose está disponible para servidores Fiery que ejecutan impresoras de hojas.

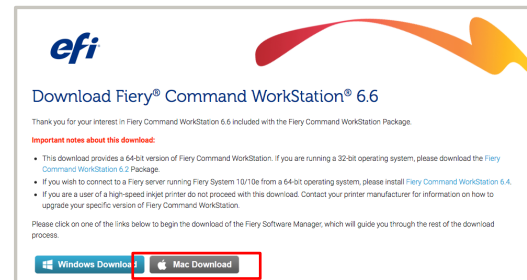


Utilice Fiery Impose para crear un valor predefinido de terminador Duplo

Mejoras en la instalación en Windows

A partir de la versión 6.6, los tiempos de instalación en las plataformas de Microsoft® Windows® se reducen tanto en el lado del servidor como en el del cliente. Esto permite a los usuarios volver al trabajo más rápido después de realizar las actualizaciones de Fierly Command WorkStation.

Los instaladores más eficientes para paquetes con la versión completa consiguen que la instalación en el servidor Fierly Command WorkStation sea un 25 % más rápida, además de mejorar la instalación en el lado del cliente, haciéndola entre 30-50 segundos más rápida.



Color e imagen

Editor de curvas de procesamiento

Los operarios pueden realizar modificaciones de color en las últimas fases de trabajos con el Editor de curvas de procesamiento* directamente desde Propiedades del trabajo.

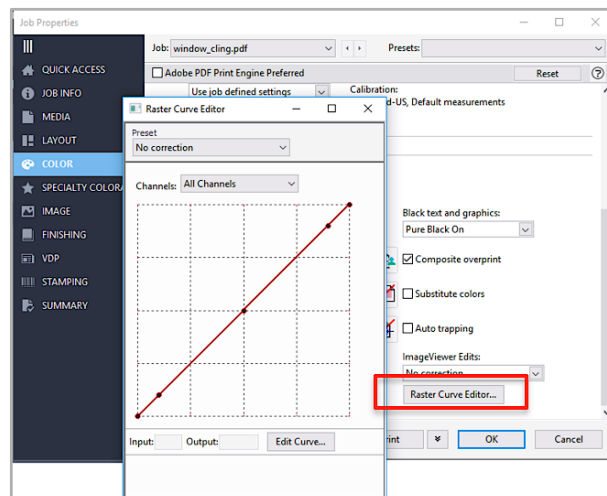
Los usuarios pueden ajustar canales de color individuales, así como todos los canales al mismo tiempo. Realice modificaciones en la curva con tal solo arrastrar los puntos de control o cambiando los datos de la tabla de la curva numéricamente en intervalos del 1 %.

Las curvas personalizadas se pueden guardar con valores predefinidos y aplicar a futuros trabajos. Además, se sincronizan con los valores predefinidos de Fiery ImageViewer**.

* El Editor de curvas de procesamiento no está disponible para las plataformas de servidores Fiery A10.

** Fiery ImageViewer está disponible como parte de Fiery Graphic Arts Packages ([Fiery Graphic Arts Package, Premium Edition](#), [Fiery Graphic Arts Pro Package](#), [Fiery ColorRight Package](#), y [Fiery Productivity Package](#)). Ofrece unas prestaciones de ajuste de imagen y color mucho más amplias, como una vista previa de píxeles rápida, la capacidad de ajustar el color dentro de una región específica de una página y la posibilidad de llevar a cabo sustituciones de color.

El Editor de curvas de procesamiento está disponible para servidores Fiery que ejecutan impresoras de hojas e inkjet de alta velocidad.



Editor de curvas de procesamiento disponible en Propiedades del trabajo

Fiery ImageViewer – Nuevas funciones

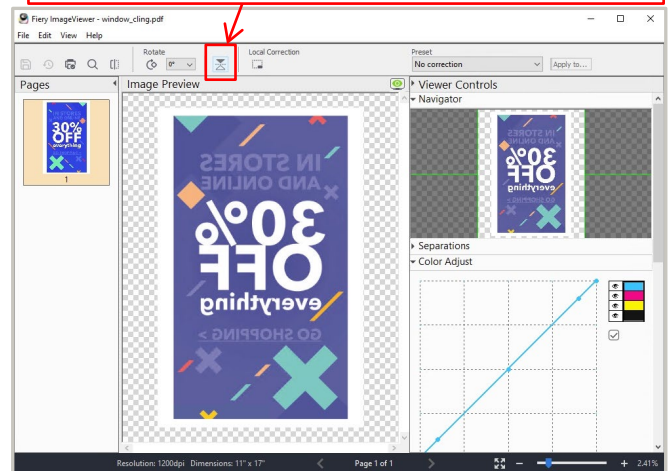
Las siguientes funciones nuevas de Fiery ImageViewer 4.4 ayudan a mejorar la experiencia de usuario para previsualizar archivos de tramas y realizar ajustes de color.

IMPORTANTE: Es necesario contar con paquetes de opciones específicos de Fiery para poder disfrutar de las funciones nuevas. Consulte la tabla de información general sobre las nuevas funciones para saber más detalles.

Vista previa especular

Consiga una vista previa de trama más precisa para los trabajos cuyo resultado es una imagen especular del archivo original, como los carteles para escaparates, las transferencias para camisetas o los gráficos retroiluminados. La vista previa especular también es muy útil para aplicaciones de color de especialidad, en las que el tóner blanco se imprime encima del CMYK. Tenga en cuenta que la vista previa especular no cambia realmente el diseño del trabajo, ya que simplemente nos ofrece una previsualización.

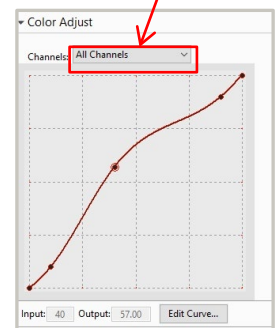
La vista previa especular gira el resultado de la previsualización.



Ajuste de curvas global

Es una forma más fácil de llevar a cabo ajustes de curvas en todas las separaciones. Por ejemplo, puede utilizar la curva global para realizar ajustes de curva de resaltado, sombreado y aumento de medio tono.

Ajuste todas las curvas al mismo tiempo



Fiery ImageViewer está disponible para servidores Fiery que ejecutan impresoras de hojas e inkjet de alta velocidad.

Fiery Spot Pro: Nuevas funciones

Las siguientes funciones nuevas de Fiery Spot Pro mejoran la experiencia de usuario general.

IMPORTANTE: Es necesario contar con paquetes de opciones específicos de Fiery para poder disfrutar de las funciones nuevas. Consulte la tabla de información general sobre las nuevas funciones para saber más detalles.

Asistencia multitarea

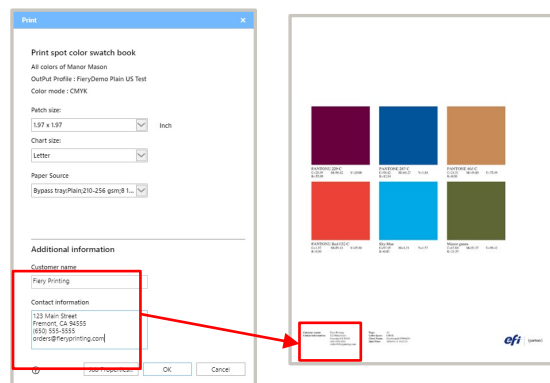
Ahora es todavía más fácil editar colores planos en Spot Pro al tiempo que trabaja en otras aplicaciones de Fiery Command WorkStation, como en la preparación o en las propiedades del trabajo. Cambie cuantas veces quiera entre Spot Pro y Command WorkStation sin tener que cerrar la ventana de Spot Pro. Esto permite al usuario gestionar las necesidades urgentes de colores planos, a la vez que sigue trabajando en otras tareas.



Trabaje en Fiery Spot Pro y en otras aplicaciones de Fiery Command WorkStation al mismo tiempo

Página de muestras personalizable

Las páginas de muestra de Spot Pro ahora se pueden personalizar para incluir la información de contacto. Esto contribuye a crear una relación todavía mejor con los clientes. Los proveedores de servicios de impresión pueden elegir si incluir su información de contacto o la información de contacto de su cliente.



Fiery Spot Pro está disponible para servidores Fiery que ejecutan impresoras de hojas e inkjet de alta velocidad.

Añada información de contacto a las páginas de muestra de Spot Pro

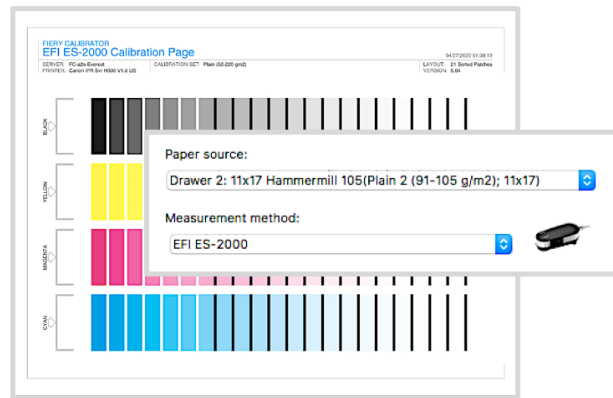
Compatibilidad con ES-3000 de EFI

El instrumento de medición ES-3000 de EFI es compatible con la versión 6.6 de Fiery Command WorkStation y con las versiones del software de Fiery más recientes. Basado en el éxito de la tecnología de EFI ES-2000, el ES-3000 permite realizar mediciones por escaneado únicas en los modos M1 y M2 (cuando la selección del modo de medición está disponible), para realizar mediciones más rápidas y precisas.

Compatibilidad para los usuarios de impresoras de hojas de Fiery

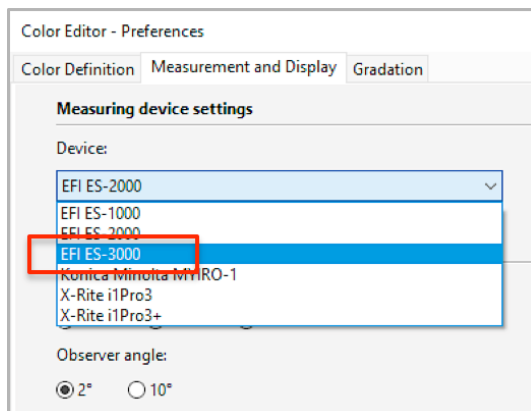
La compatibilidad con el EFI ES-3000 se puede usar con Fiery Calibrator, Fiery Spot Pro, Fiery Spot-On y con la característica de simulación de papel de Fiery Command WorkStation.

La compatibilidad con el instrumento de medición EFI ES-3000 en Fiery Command WorkStation para servidores Fiery es posible gracias a la "emulación de EFI ES-2000". Los usuarios deben seleccionar la opción del menú "EFI ES-2000" en la interfaz de usuario de Fiery Calibrator, Fiery Spot Pro, Fiery Spot-On y las características de simulación de papel de Fiery Command WorkStation para poder usar el ES-3000 para estas funciones. Tenga en cuenta que el ES-3000 incluye todas las ventajas de este dispositivo de medición y, a su vez, emula el ES-2000 en cuanto a la compatibilidad del instrumento.



El ES-3000 utilizado en el modo de emulación del ES-2000

Fiery Color Profiler Suite 5.3.1.12 y sus versiones posteriores son compatibles con EFI ES-3000.



El ES-3000 seleccionado en Color Editor en Fiery XF

Compatibilidad para usuarios de impresoras de formato ancho y superancho de Fiery

Compatibilidad nativa del ES-3000 disponible para usuarios de Fiery proServer y Fiery XF con Command WorkStation 6.6 dentro de Fiery Verify, Server Manager, Job Editor, Color Tools y Color Editor. Es necesario contar con las últimas versiones de Fiery XF y Fiery Color Profiler Suite para que este instrumento sea compatible.

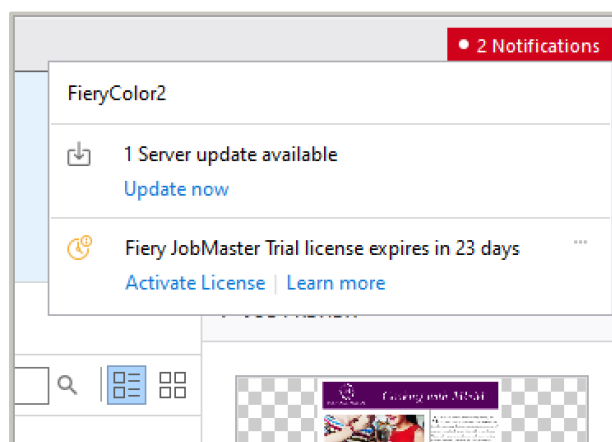
Gestión

Notificaciones

Tanto el servidor Fiery, como las notificaciones del software Fiery se encuentran en la misma ubicación en la versión 6.6 de Fiery Command WorkStation y posteriores, lo cual resulta muy práctico. Los tipos de notificaciones dependen de qué tipo de servidor Fiery esté conectado, además de los derechos de inicio de sesión.

Las notificaciones del servidor aparecen en la parte superior derecha del Centro de trabajos e incluyen:

- Notificaciones de actualizaciones del servidor disponibles:
 - Ejemplo: Actualizaciones del software que permiten nuevos usos de aplicaciones como EFI IQ.
- Notificación de vencimiento de la licencia del software para:
 - Licencias basadas en el cliente
 - Ejemplo: Para Fiery Impose, Compose y JobMaster
 - Licencias basadas en servidor
 - Ejemplo: Para Fiery Graphic Arts Pro Package

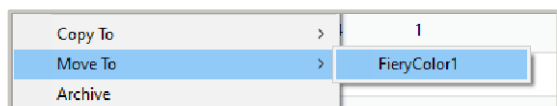


Un servidor Fiery y notificaciones del software Fiery

Mover a, Copiar a

Disponible para servidores Fiery que ejecutan el software FS350 y posterior; los usuarios pueden mover trabajos desde un servidor a otro mediante la función Mover a. Con la versión 6.6, los trabajos también se pueden copiar a otro servidor Fiery con la función Copiar a. Esta opción realiza la misma función que el comando "Enviar a" en versiones anteriores de Fiery Command WorkStation. "Copiar a" está disponible para todos los modelos de servidores Fiery.

Durante la copia o el traspaso, aparecerá una barra de estado en la parte inferior izquierda del Centro de trabajos para ver el progreso de la tarea. Cuando gestione trabajos en servidores Fiery que ejecutan un software de sistema anterior a FS350, solo estará disponible la función "Copiar a". Con ambas funciones, los trabajos llegarán al servidor de destino con el estado "En cola".



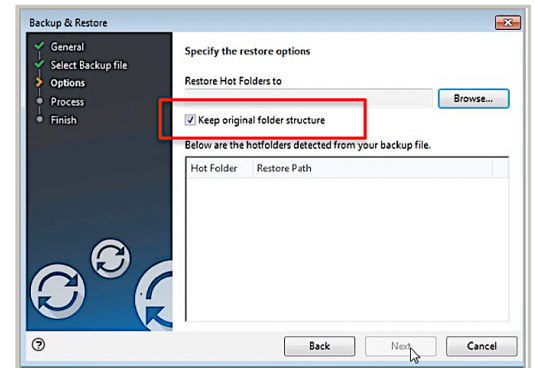
Mover uno o varios trabajos a otro servidor Fiery

Estas dos funciones ya están disponibles cuando se conecta a servidores basados en Fiery XF. Sin embargo, tenga en cuenta que los trabajos no se pueden pasar entre servidores de hojas/alta velocidad de Fiery a servidores basados en Fiery XF, pero se pueden copiar y traspasar entre servidores Fiery de hojas e inkjet de alta velocidad.

Restauración de Hot Folders con rutas

Puede hacer una copia de seguridad de los Hot Folders de Fiery y restaurarlos con la estructura exacta de la carpeta original. Esto le ahorrará tiempo cuando los tenga que restaurar en un servidor, porque no tendrá que recrear las rutas originales de las carpetas.

Hot Folders está disponible para servidores Fiery que ejecutan impresoras de hojas e inkjet de alta velocidad.



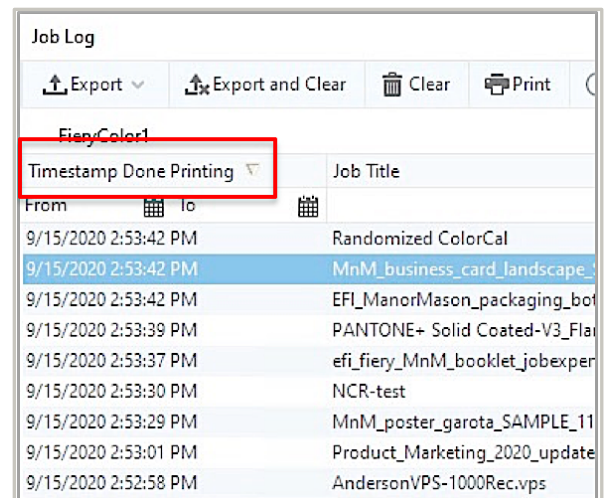
Restablezca los Hot Folders y mantenga la estructura de carpetas original

Mejoras en el registro de trabajos

El registro de tiempo "Impresión completada" es ahora el orden por defecto en el Registro de trabajos con esta columna, que aparecerá en la parte de la izquierda del Registro de trabajos. Este orden por defecto y la posición de la columna tiene más lógica para los usuarios.

Job Log	Timestamp	Date/Time	Job Title	Print Status	User	Number Of F	Total Numbe	Total Numbe	Number Of C	Pages	Page Size	Media Type
18/09/2020,	18/09/2020,	Job Log	Rip Error	Administratc	0	0	0	0	0	-1		
11/09/2020,	11/09/2020,	window_clin	OK	Fiery User	0	0	0	0	0	1		
08/09/2020,	08/09/2020,	efi_fiery_fgs	OK	heatherb	0	0	0	0	0	2		
08/09/2020,	08/09/2020,	efi_fiery_fgs	OK	heatherb	0	0	0	0	0	2		
04/09/2020,	04/09/2020,	51 Unsorted	OK	Administratc	1	0	1	1	1	13x19	Plain	
04/09/2020,	04/09/2020,	Our New Hot	OK	Admin	0	0	0	0	0	1		
04/09/2020,	04/09/2020,	Our New Hot	OK	Admin	1	0	1	1	1	1 215.90 mm	Plain	
04/09/2020,	04/09/2020,	Our Plain Me	OK	Admin	1	0	1	1	1	1 8 1/2x11	Plain	
04/09/2020,	04/09/2020,	Our Plain Me	OK	Admin	0	0	0	0	0	1		
04/09/2020,	04/09/2020,	Our Plain Me	OK	Admin	1	0	1	1	1	1 8 1/2x11	Plain	
15/09/2020,	04/09/2020,	Our Plain Me	OK	Admin	1	0	1	1	1	1 8 1/2x11	Plain	

"Detalles de impresión" para un trabajo en el que se muestran todas las columnas



Orden por defecto para la lista de trabajos del Registro de trabajos

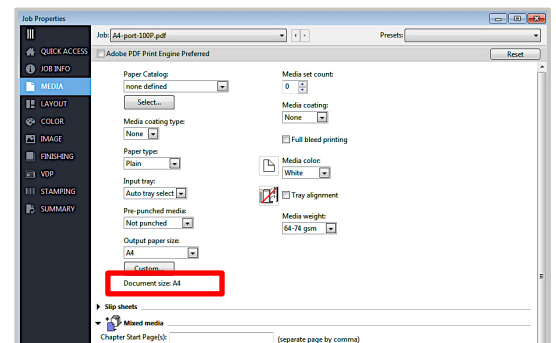
El registro de trabajo "Detalles de impresión" para impresión, exportación y visualización de un trabajo individual se ha ampliado para incluir todas las columnas que aparecen en el Registro de trabajos.

El Registro de trabajos está disponible para servidores Fiery que ejecutan impresoras de hojas e inkjet de alta velocidad.

Visualización del tamaño original del documento

El tamaño original de un trabajo es una de las configuraciones principales de un trabajo. Un operario puede encontrar confusa y difícil la gestión del tamaño cuando se realiza otra configuración de diseño y creación de tickets. Es importante que siempre se pueda comparar el tamaño del documento original del trabajo con el tamaño del resultado. Las Propiedades del trabajo ahora muestran el tamaño del documento original en la pestaña de material, que sigue utilizándose como una referencia, aunque el tamaño del resultado cambie. Seleccione fácilmente "tamaño del documento" en el menú desplegable y aplíquelo al tamaño del soporte.

Esta función solo está disponible para servidores Fiery que ejecutan impresoras inkjet de alta velocidad.



Conexión

Conéctese fácilmente a EFI™ IQ™

EFI IQ es un nuevo conjunto de aplicaciones gratuitas y de pago que conectan personas, procesos y dispositivos de impresión con el fin de permitir que las empresas de impresión tomen mejores decisiones basadas en los datos. Este conjunto incluye:

IQ Dashboard (gratuita)

Le permite conseguir una visión general de las métricas de producción claves actuales y del estado actual de sus impresoras.

EFI Insight (gratuita)

Ofrece un historial de tendencias para mejorar el rendimiento futuro y compararlo con otros dispositivos para aumentar la productividad de la planta.

EFI Go (gratuita)

Supervisa el estado de varias impresoras y trabajos desde un teléfono móvil o tableta.

EFI ColorGuard (de pago)

Sirve para simplificar las tareas de verificación del color y para hacer un seguimiento de la calidad del color en el tiempo.

EFI Manage (de pago)

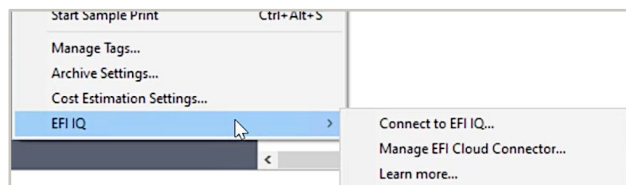
Permite gestionar las impresoras sincronizando recursos, comprobando el cumplimiento y monitorizando el estado del dispositivo.



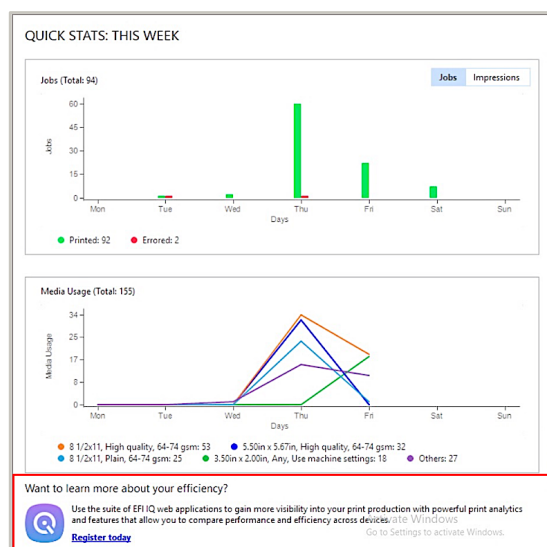
Conectarse a EFI IQ desde Fierey Command WorkStation 6.6 es más fácil que nunca con:

- La posibilidad de iniciar sesión o registrarse para tener una cuenta de EFI IQ dentro del área de ESTADÍSTICAS RÁPIDAS de la pantalla de inicio de Fierey Command WorkStation
- La opción de habilitar y activar un servidor Fierey para EFI IQ directamente desde el menú del servidor Fierey Command WorkStation

EFI IQ se puede conectar a servidores Fierey que ejecutan impresoras de hojas e impresoras inkjet de alta velocidad seleccionadas.



Incorporación de EFI IQ desde el menú del servidor Fierey



Conexión a EFI IQ desde la pantalla de inicio

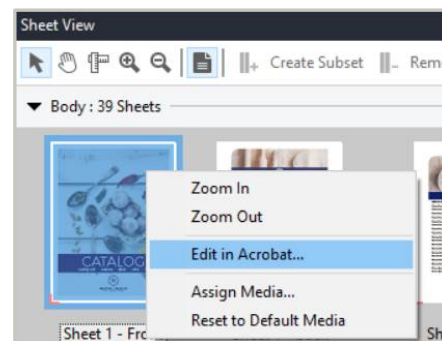
Compatibilidad con la suscripción de Adobe Acrobat DC

Fiery Command WorkStation ahora permite utilizar suscripciones de Adobe Acrobat DC instaladas en un equipo cliente para su uso con la característica "Editar en Acrobat" en Fiery Impose, Fiery Compose y Fiery JobMaster. Esto permite a los usuarios acceder a las últimas funciones de edición de Acrobat PDF directamente desde las aplicaciones de preparación Fiery.

Nota: Para usar Acrobat desde Fiery Impose, Fiery Compose o Fiery JobMaster, solo debe haber una instancia de Acrobat DC en el equipo cliente.

También puede comprar un kit de Adobe Acrobat Pro 2017 y Enfocus PitStop Edit 2019 a su distribuidor de Fiery o adquirirlo en la EFI™ eStore.

Fiery Impose, Fiery Compose y Fiery JobMaster están disponibles para servidores Fiery que ejecutan impresoras de hojas.



Función "Editar en Acrobat" en productos de preparación Fiery

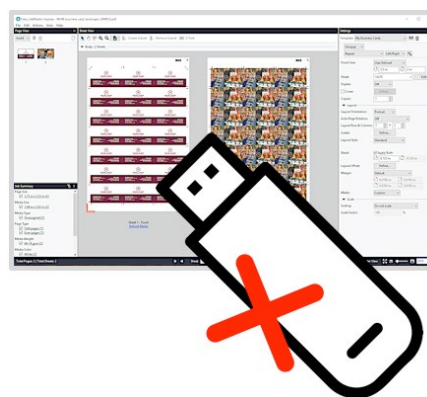
Función eliminada o modificada

Fin de la compatibilidad de las llaves de protección para Fiery Impose y Fiery Compose

Fiery Command WorkStation 6.6 no será compatible con las versiones con llaves de protección para Fiery Impose, Compose o SeeSequence Suite (Fiery Impose-Compose). Command WorkStation 6.6 solo será compatible con las licencias basadas en el software del Código de activación de licencia (LAC). Los usuarios tendrán que sustituir la licencia con llave de protección por una licencia por Código de activación de licencia (LAC) para poder seguir usando estos productos de Fiery con Fiery Command WorkStation 6.6 y poder disfrutar así de las últimas novedades.

Programa de cambio de la llave de protección

Durante un tiempo limitado, ponemos a su disposición un programa de cambio de la llave de protección para ayudar a los usuarios a cambiarse a las licencias de LAC basadas en el software. El primer paso es ir a efi.com/FieryDongleTradeIn y rellenar el formulario de solicitud. Después, le enviaremos un correo electrónico en un plazo de 3 días laborables con una licencia de 45 días para que la use durante el proceso. Deberá enviar la llave del producto a una dirección de devolución de EFI en un plazo de 10 días desde que reciba la licencia temporal del producto. Una vez que recibamos la llave de seguridad Fiery y la comprobemos, le enviaremos un correo electrónico con una licencia anual. Esta oferta es solo válida hasta el 31 de marzo de 2021.



Antes de devolvernos la llave, es importante que compruebe que el servidor Fiery es compatible con Fiery Command WorkStation 6.6 (consulte la [lista de impresoras admitidas](#)).

Puede seguir usando su llave de protección con las versiones previas de Command WorkStation

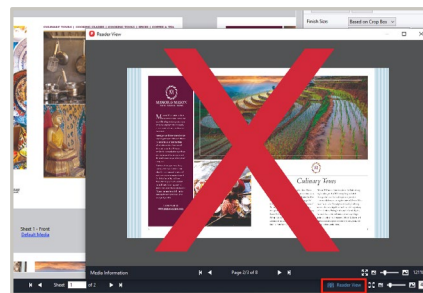
Si un usuario desea seguir utilizando su producto Fiery sin sustituir la llave de protección, puede hacerlo con [Fiery Command WorkStation 6.5 o con versiones anteriores](#).

Fiery JDF 1.8

Además, Fiery JDF versión 1.8 solo es compatible con licencias por LAC del software Impose y ya no será compatible con licencias con llave de protección de Impose conectadas al servidor Fiery. Fiery JDF 1.8 aplicará la marca de agua de Impose si el trabajo requiere imposición de Fiery y hay una llave de protección de Impose conectada al servidor. Si desea seguir utilizando su producto Fiery sin sustituir la llave de protección, puede hacerlo con la versión 1.7 de Fiery JDF.

Eliminación de la Vista de lector en el software de preparación de Fiery

La Vista de lector ya no está disponible en Fiery Impose, Fiery Compose, Fiery JobMaster ni Fiery Preview. La Vista de lector mostraba la información de los materiales por páginas y una representación del trabajo terminado. Utilizaba una tecnología obsoleta en macOS 11.



Compatibilidad de escritorio remoto de Fiery ImageViewer 4

Fiery ImageViewer 4 ahora se puede utilizar cuando se conecta a un servidor Fiery a través del escritorio remoto, lo que puede ser muy útil para servicios de asistencia. En las versiones anteriores de Fiery Command WorkStation, ImageViewer siempre se revertía a ImageViewer 3 en las sesiones de escritorio remoto.

Recursos adicionales

A continuación le ofrecemos una lista de herramientas comerciales, tutoriales y recursos técnicos para ayudarle a conocer un poco más Fiery Command WorkStation y las aplicaciones y productos relacionados.

Sitio web principal de Fiery Command WorkStation	efi.com/cws
Descarga de Fiery Command WorkStation	fiery.efd.com/cws
Solicitud de Fiery Impose (versión de prueba gratuita durante treinta días)	efi.com/impose
Solicitud de Fiery JobMaster (versión de prueba gratuita durante treinta días)	efi.com/jobmaster
Solicitud de Fiery Compose (versión de prueba gratuita durante treinta días)	efi.com/compose
Solicitud de Fiery Graphic Arts Package, Premium Edition (versión de prueba gratuita de 30 días) (servidores Fiery externos FS200 Pro/FS300 Pro/FS350 Pro)	efi.com/gappe
Solicitud de Fiery Graphic Arts Package (versión de prueba gratuita durante 30 días) (servidores Fiery externos FS400 Pro y posteriores)	efi.com/gapro
Solicitud de Fiery ColorRight Package (versión de prueba gratuita durante 30 días) (servidores Fiery integrados FS400 Pro y posteriores)	efi.com/colorright
Solicitud de Fiery Automation Package (versión de prueba gratuita durante 30 días) (servidores Fiery integrados FS400 Pro y posteriores)	efi.com/fieryautomation
Solicitud de Fiery JobFlow (versión de prueba gratuita durante treinta días)	efi.com/jobflow
Comparación de soluciones de preparación Fiery (Fiery Impose, Compose y JobMaster)	fiery.efd.com/makeready-comparison
Descarga del kit Fiery FreeForm y archivos de demostración FreeForm Create	efi.com/freeformcreate
Recursos formativos en Learning@EFI	learning.efd.com
EFI Communities	https://communities.efd.com/s/
Documentación de ayuda de Fiery Command WorkStation	http://help.efd.com/cwspackage/index.html