

Fiery Command WorkStation 6.5

新機能ガイド



目次

新機能ガイド.....	1
Fiery Command WorkStation の概要.....	3
今回のリリースについて.....	3
Fiery Command WorkStation Package 6.5.....	3
Fiery Software Manager の Fiery ワークフローソフトウェア.....	4
Fiery Command WorkStation Package の仕様.....	6
新機能の概要.....	7
プロダクティビティ.....	8
マウススクロールホイールのサポート.....	8
Fiery Command WorkStation で使用可能なメイクレディマルタスク機能.....	8
カラーとイメージング.....	9
Fiery ImageViewer – 新機能.....	9
Fiery Spot Pro – 新機能.....	11
EFI ES-3000 のサポート – 6.5.0.292 の新機能.....	11
管理.....	12
タグ.....	12
折りたたみ可能なウィンドウ.....	12
Fiery JobMaster.....	13
Fiery Compose.....	13
接続.....	14
Fiery 固有のヘルプドキュメント.....	14
新機能のポップアップ.....	14
Adobe Acrobat DC サブスクリプションのサポート – 6.5.0.292 の新機能.....	14
削除または変更された機能.....	15
アップデートされた Hot Folder フィルター.....	15
その他のリソース.....	16

EFIはお客様のビジネスの発展をお手伝いします

EFIは看板・パッケージ・繊維製品・セラミックタイル・パーソナライズされた書類の制作のための革新的なテクノロジーを開発しています。EFIの提供する様々なプリンター・インク・デジタルフロントエンド・総合的ビジネスソリューション及び生産ワークフローにより、生産プロセスを改良・簡素化することで、印刷業界で圧倒的な競争力と高い生産性を手に入れることができます。詳細は：<http://www.efi.co.jp> まで。



Nothing herein should be construed as a warranty in addition to the express warranty statement provided with EFI products and services.

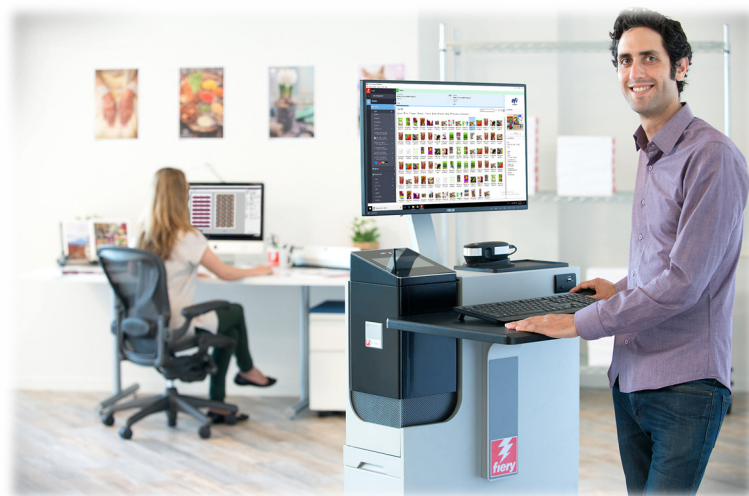
AutoCal, Auto-Count, Best Eye, ColorGuard, ColorPASS, ColorRight, ColorWise, Command WorkStation, Cretachrom, Cretaprint, the Cretaprint logo, Cretaprinter, Cretaroller, Digital StoreFront, DocBuilder, Dynamic Wedge, EDOX, EFI, the EFI logo, Electronics For Imaging, EPCount, EPhoto, EPRegister, EPStatus, Estimate, FabriVu, Fast-4, FASTRIP, FASTDRIVE, Fiery, the Fiery logo, Fiery Compose, Fiery Driven, the Fiery Driven logo, Fiery DesignPro, Fiery Edge, Fiery Impose, Fiery ImageViewer, Fiery Intensify, Fiery JobExpert, Fiery JobFlow, Fiery JobMaster, Fiery Navigator, Fiery Prints, the Fiery Prints logo, FreeForm, GameSys, Hagen, InkIntensify, Inkware, IQ, iQuote, LapNet, Lector, Logic, MarketDirect StoreFront, MarketDirect VDP, MarketDirect Cross Media, Metrics, Metrix, MicroPress, Monarch, Monarch Planner, OneFlow, Optima, Optitex, Organizing Print, Pace, Pecas, Pecas Vision, PC-Topp, PressVu, PrinterSite, PrintFlow, PrintMe, the PrintMe logo, PrintSmith, PrintSmith Site, PrintSmith Vision, PrintStream, Profile, Process Shipper, Prograph, PSI, PSI Flexo, Radius, RIPChips, RIP-While-Print, Spot-On, Spot Pro, Synchro 7, Technique, UltraPress, UltraTex, UltraVu, UV Series 50, VisualCal, VUTEK, the VUTEK logo, and WebTools are trademarks or registered trademarks of Electronics For Imaging, Inc. and/or its wholly owned subsidiaries in the U.S. and/or certain other countries.

All other terms and product names may be trademarks or registered trademarks of their respective owners, and are hereby acknowledged.

Fiery Command WorkStation の概要

Fiery サーバーの印刷ジョブ管理インターフェイスである Fiery® Command WorkStation® は、印刷の生産性と性能を向上させます。また、ジョブの管理を一元化し、ネットワーク上のすべての Fiery サーバーに接続して、生産性を高めます。直観的なインターフェイスのため、ユーザーのエクスペリエンスレベルに関係なく、ジョブ管理が簡単になります。

Apple® macOS® と Microsoft® Windows® のクロスプラットフォームをフルサポートし、コンピューティングプラットフォームで一貫した外観、操作性と同一の機能を提供します。完全版のリモート接続機能により、Fiery サーバー管理へのローカル接続の場合と同じ高品質の結果を得ることができます。また、Fiery Command WorkStation 6.5 アップデートで、FS100 以降および Fiery XF 7 以降を搭載した Fiery サーバーの使いやすさも向上します。



Fiery Command WorkStation バージョン 6.5 は www.efi.com/CWS からダウンロードしてください。

今回のリリースについて

バージョン 6.5 には、Fiery Command WorkStation を今までよりさらに効率的にする、生産性を高める機能に加え、管理、カラー、イメージング、接続など多くの機能が搭載されています。

Fiery Command WorkStation Package 6.5

Fiery Command WorkStation 6.5 は、Fiery Command WorkStation Package に含まれています。このパッケージのダウンロードおよびインストールは Fiery Software Manager によって処理されます。

パッケージには、以下のものが含まれます。

Fiery Command WorkStation

ネットワーク上の Fiery Driven™ カット紙、ワイド、スーパーワイド、高速インクジェットのあらゆるプリンターを制御することでジョブ管理を一元化し、リアルタイムの生産性を向上させます。

Fiery Command WorkStation 6.5 には、カット紙プリンターユーザー向けのオプションのメイクレディソフトウェアとして、Fiery Impose、Fiery Compose、Fiery JobMaster™のほか、プリプレスソフトウェアとして Fiery Graphic Arts Package、Premium Edition、Fiery Graphic Arts Pro Package¹、Fiery ColorRight Package¹、Fiery Automation Package¹、および Fiery Productivity Package が含まれています。

Fiery Hot Folders – カット紙および高速インクジェットのみ

カット紙プリンターにおける反復作業のジョブ送信プロセスを自動化して、時間を節約し、簡単なドラッグアンドドロップ操作で印刷エラーを減らします。

¹ Fiery FS400/FS400 Pro サーバーでのみ使用できます。

Fiery Software Uninstaller (macOS のみ)

macOS 版クライアント上で Fiery アプリケーション (Fiery Command WorkStation、Fiery Color Profiler Suite、Fiery Remote Scan、Fiery Language Package) や Fiery Driven プリンター、関連する印刷ドライバーまたはファイルを容易に除去できます。

Fiery Software Manager の Fiery ワークフローソフトウェア

Command WorkStation Package に加え、Fiery Software Manager で以下の Fiery アプリケーションを容易にインストールすることもできます。

Fiery FreeForm Create (カット紙のみ)

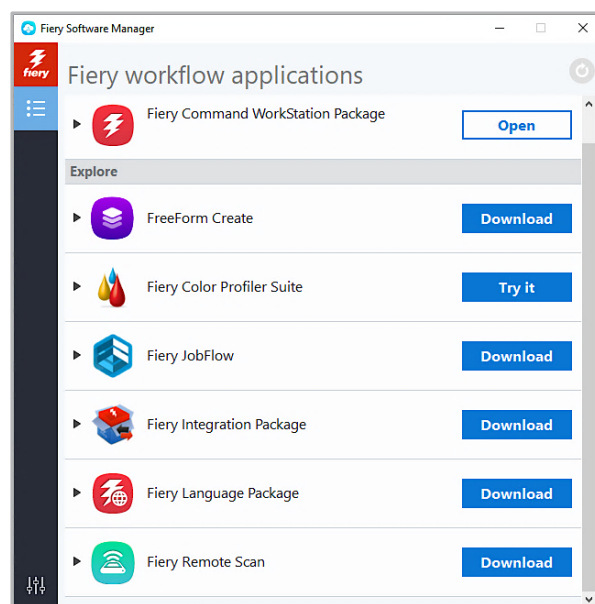
Fiery FreeForm™ VDP テクノロジーを使用して、パーソナライズされたジョブを作成します。テキスト、画像、バーコードなどのバリエーション要素を既存のファイルに容易に追加できます。

Fiery Remote Scan (カット紙のみ)

このアプリケーションを使用すると、スキャンジョブを取得したり、サポートされている Fiery サーバー上のスキャンメールボックスとユーザーのデスクトップコンピューターを自動的に同期させることができます。

Fiery JobFlow (Windows のみ)

Fiery JobFlow™ により、プリプレスワークフローの自動化が可能になり、ジョブの処理と印刷を効率化できます。無料版の Fiery JobFlow Base では、PDF 変換、Fiery Preflight¹、高品位イメージ画像処理²、書類の面付け³を含むワークフローを管理することができるほか、ジョブの送信、アーカイブ、出力のための柔軟なオプションも用意されています。有料版の Fiery JobFlow にアップグレードすると、ルールベースのワークフロー、Enfocus PitStop による高度なプリフライトおよび PDF 編集、効率を最大限に高めるクラウドベースの JobFlow 承認プロセスによって、インテリジェンスがさらに向上します。



Fiery Software Manager

Fiery Color Profiler Suite

Fiery Color Profiler Suite カラー管理ソフトウェアは、印刷システムの統合されたカラー管理機能と品質管理を実現します。プロファイルの作成、検査、編集やカラー品質の保証を行う高度なカラー管理ツールで、Fiery Driven プリンターのカラー機能を拡張します。モジュラー機能が、あらゆる種類の素材でデザイン、印刷プロダクション、オフィスアプリケーションにわたってカラーの精度と一貫性を保証し、生産性と投資収益率が向上します。

Fiery Integration Package (Windows クライアントのみ、カット紙、高速インクジェット)

Fiery Integration Package には、Fiery JDF と Fiery API が付属しています。これは、Windows および Linux ベースの Fiery サーバーをアップデートできる Windows アプリケーションです。Fiery Software Manager の環境設定で「追加機能の表示」を選択して、Fiery Integration Package を確認しダウンロードする必要があります。

Fiery Language Package (カット紙のみ)

Fiery サーバーに追加の言語パッケージをインストールし、Command WorkStation で完全にローカライズされたインターフェイスを表示します。

¹ Fiery Graphic Arts Package、Premium Edition、Fiery Graphic Arts Pro Package、または Fiery Automation Package が必要

² Fiery Image Enhance Visual Editor が必要

³ Fiery Impose が必要

Fiery Command WorkStation Package の仕様

Fiery Command WorkStation 6.5 と Fiery Hot Folders は、以下に接続できます。

次の Fiery System ソフトウェアを搭載した Fiery サーバー：

- FS100/100 Pro、FS150/150 Pro、FS200/FS200 Pro、FS300/FS300 Pro、FS350/350 Pro、および FS400/FS400 Pro
- Fiery XF 7 以上

クライアントコンピューターの場合の Fiery Command WorkStation および Fiery Hot Folders をインストールするための要件：

macOS クライアント：

- macOS 10.13 以降
- 4 GB 以上の RAM (推奨)
- 7GB のハードドライブ空き容量
- 最小ディスプレイ解像度：
 - o カット紙をお使いの場合：1280 x 1024
 - o ワイドフォーマットおよびスーパーワイドフォーマットをお使いの場合：1600 x 900

Windows クライアント：

- Microsoft Windows 7 SP1、8.1 (2014 年 4 月アップデート)、Windows 10、64 ビット以降
- Microsoft Windows Server 2008 R2 SP1、2012 R2 (2014 年 4 月アップデート)、2016 – 64 ビット
- Microsoft Windows Server 2019
- Intel® Core™ i3 プロセッサー以上
- 4 GB 以上の RAM
- 16 GB のハードドライブ空き容量
- 最小ディスプレイ解像度：
 - o カット紙をお使いの場合：1280 x 1024
 - o ワイドフォーマットおよびスーパーワイドフォーマットをお使いの場合：1600 x 900

Fiery Command WorkStation 6.0 以降、Fiery Hot Folders および Fiery Remote Scan は、Fiery System 10 以前を搭載した Fiery カット紙対応サーバー、または Fiery Central サーバーには接続できません。これらのシステムに接続するには、ユーザーは Fiery Command WorkStation 5.8 (Fiery System 9 以前の場合) または 6.4 (Fiery System 10 以前の場合) をインストールする必要があります。バージョン 6.x からバージョン 5.8 へダウングレードする方法については、fiery.efi.com/cws58-reinstall-help を参照してください。

新機能の概要

新しい価値を Fiery ユーザーに届けるという伝統に倣い、バージョン 6.5 は、生産性、カラー&イメージング、管理、接続など、Fiery のすべての技術革新分野で多数の新機能を提供します。

このリリースでの新機能：

- ジョブをより効率的に管理するための有用な機能強化
- スポットカラーの正確な予測や複製を行うためのより優れた管理を実現
- より迅速かつ容易にジョブ管理できるツールの提供
- 新機能についての情報や Fiery ドキュメントにより早く、簡単にアクセス可能

Fiery Command WorkStation 6.5 の新機能

生産性	カラーとイメージング	管理	接続
<ul style="list-style-type: none"> - マウススクロールホイールのサポート* - Fiery Command WorkStation で使用可能なメイクレディマルチタスク機能 	<ul style="list-style-type: none"> - Fiery ImageViewer¹ <ul style="list-style-type: none"> - スポットカラーとのカラー置換 (FS350/FS350 Pro および最新のサーバー) - Soft Proof でのカラー置換の表示 (FS350/FS350 Pro および最新のサーバー) - ユーザビリティの改善 - ローカルカラー曲線 (FS400/FS400 Pro サーバー) - Fiery Spot Pro² <ul style="list-style-type: none"> - FS200 Pro/FS300 Pro/FS350 Pro サーバーに対する Spot Pro の有効化 - 印刷ワークフローのジョブのプロパティ - ES-3000 のサポート** 	<ul style="list-style-type: none"> - タグ - 折りたたみ可能なウインドウ* - Fiery JobMaster <ul style="list-style-type: none"> - 行間隔の調整 - Fiery Compose <ul style="list-style-type: none"> - 30 日間無料トライアルライセンス 	<ul style="list-style-type: none"> - Fiery 固有のヘルプドキュメント - 新機能のポップアップ* - Adobe Acrobat DC サブスクリプションのサポート**

* カット紙、ワイドおよびスーパーワイド、高速インクジェットを含む、Fiery Command WorkStation のすべてのユーザー向けの機能

** Fiery Command WorkStation Package 6.5.0.292 の新機能

注意：機能はプリントエンジンのモデルによって異なります。利用できる機能を確認するには、各製品のデータシート、または機能の表を参照してください。

¹ Fiery Graphic Arts パッケージ、Premium Edition、Fiery Graphic Arts Pro Package、Fiery ColorRight Package、および Fiery Productivity Package に含まれています。

² Fiery Graphic Arts Package, Premium Edition、Fiery Graphic Arts Pro Package、および Fiery ColorRight Package に含まれています。

プロダクティビティ

マウススクロールホイールのサポート

ジョブのプロパティ内でホイールのマウススクロールが完全にサポートされているため、ユーザーはジョブパラメーターにより早く移動して設定できます。この機能はすべての Command WorkStation ウィンドウで使用できるほか、Fiery Command WorkStation 6.5 と互換性のあるすべてのオペレーティングシステムでサポートされています。

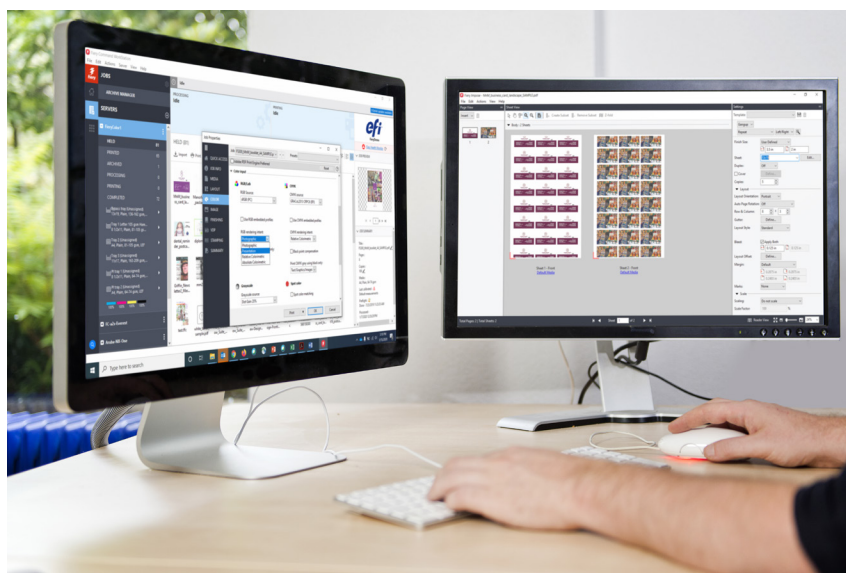
Fiery Command WorkStation で使用可能なメイクレディマルチタスク機能

Fiery Impose、Fiery Compose、および Fiery JobMaster は、より柔軟な方法で Fiery Command WorkStation と交信できます。マルチタスクがサポートされているので、Fiery Impose、Fiery Compose、または Fiery JobMaster で別のジョブを開いた状態で、Command WorkStation のジョブを操作することができます。

つまり、この機能を使用すると、準備に時間がかかる可能性がある別のジョブを準備しながら、急ぎのジョブを処理することができます。

Fiery Preview ウィンドウではこのマルチタスク機能は提供されません。そのため、Fiery メイクレディアアプリケーションをこのウィンドウから開くと、この機能はサポートされません。

この機能は、カット紙プリンターを実行している Fiery サーバーでのみ使用可能です。



Fiery メイクレディアアプリケーションを使用しながら実行可能なマルチタスク

カラーとイメージング

Fiery ImageViewer – 新機能

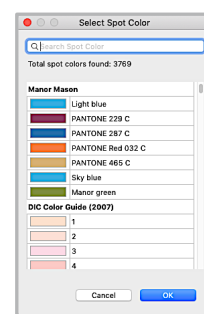
Fiery ImageViewer 4.3 ヘルプの以下の新機能は、カラー置換を表示または適用するときのユーザーエクスペリエンスを改善したり、全体的なユーザビリティを強化したりするのに役立ちます。

重要：特定のFiery ソフトウェアバージョンとオプションパッケージが以下の新機能で必要です。詳細については、6 ページの表を参照してください。

スポットカラーのカラー置換

ユーザーはスポットカラーを選択してカラー置換を使用できます。ユーザーは Fiery Spot-On または Fiery Spot Pro ライブラリに含まれるスポットカラーにアクセスできます。便利な検索機能で、必要なスポットカラーの場所を素早く特定できます。

これは、編集工程の後半でスポットカラーを編集する簡単な方法です。プリプレスに戻ったり、別途 Spot-On/Spot Pro にアクセスする必要はありません。



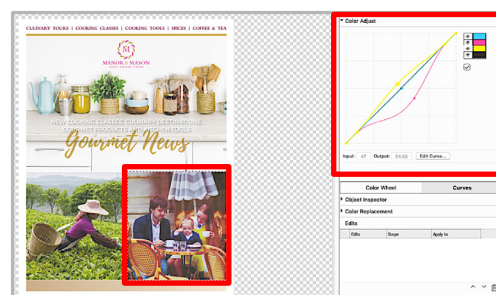
検索機能を使用したカラー置換のスポットカラー検索

ソフト校正でのカラー置換表示

ソフト校正を ImageViewer からエクスポートすると、カラー置換が表示されます。これにより、ユーザーはカスタマーに印刷されたファイルがどのように表示されるかを正確に示すことができます。

ローカルカラー曲線

FS400/FS400 Pro ユーザーは、ページの選択した場所に曲線編集を適用することができます。より適切な精度でカラー編集が行えるため、ユーザーはデザイナーやプリプレスに戻さずに特定の編集を行えます。



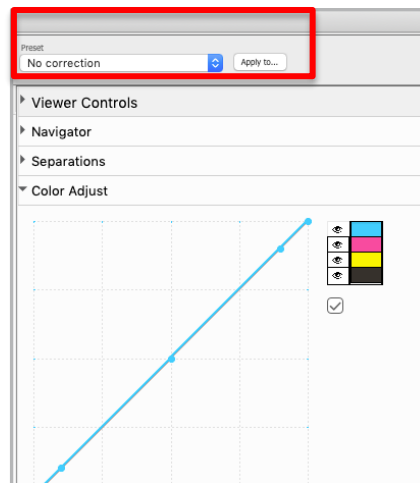
カラー曲線の編集は、ページの特定のエリアに適用できます。

ユーザビリティの改善

ユーザビリティが新たに2つ強化され、ImageViewer ユーザーエクスペリエンスが改善されました。

ImageViewer プリセットの管理：既存のプリセットの検索と編集が容易になりました。設定をアップデートする必要がある場合、ユーザーは既存のプリセットを上書きできます。また、プリセットのドロップダウンメニューは、ImageViewer ウィンドウの右上に移動しました（以前の場所はカラー調整ウィンドウの下）

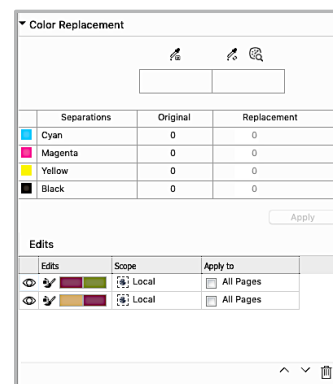
*注：*ImageViewer プリセットには、カラー曲線編集だけでなく、ページレベルでのカラー置換（FS350 および最新のサーバーのみ）も含めることができます。ローカルカラー置換はプリセットの一部として含めることができません。



プリセットドロップダウンメニューはウィンドウの上部に移動しました。

ウィンドウ編集の強化：すべてのカラー置換機能が ImageViewer ユーザーインターフェイスの1つのウィンドウ内に収められています。カラーコントロールにより、より使いやすく、直感的な操作ができるようになります。

この機能は、カット紙プリンターを実行している Fiery サーバーでのみ使用可能です。



すべてのカラー置換機能が1つのウィンドウ内で利用できるようになりました。

Fiery Spot Pro — 新機能

Fiery Spot Pro の次の新機能により、新しいユーザーに機能が提供されるほか、ユーザーは印刷機能のジョブのプロパティをより強力に管理できます。

重要：特定のFiery ソフトウェアバージョンとオプションパッケージが以下の新機能で必要です。詳細については、6 ページの表を参照してください。

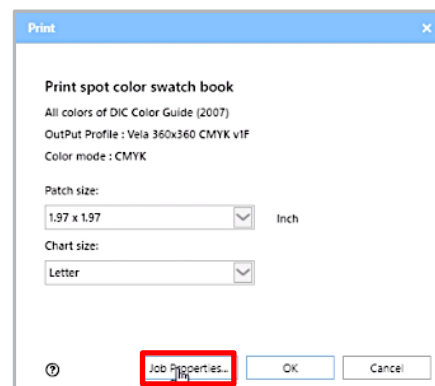
Fiery FS200 Pro、FS300 Pro、および FS350 Pro サーバー用の Spot Pro

有効な Fiery Graphic Arts Package, Premium Edition ライセンスを持つユーザーには、スポットカラーの管理に Fiery Spot-On ではなく、Fiery Spot Pro を使用できるオプションがあります。ユーザーは、使用している Fiery サーバー上の Fiery API（必要な場合）の最新バージョンをインストールして Spot Pro を使用するように誘導されます。

印刷ワークフローのジョブのプロパティ

ユーザーは、スウォッチブックの印刷など、印刷機能のジョブのプロパティをカスタマイズできます。ユーザーは、適切な出力プロファイル、用紙タイプ、トレイの選択、用紙カタログからのエントリの選択などの属性をカスタマイズできるようになりました。

この機能は、カット紙プリンターを実行している Fiery サーバーでのみ使用可能です。



Spot Pro の印刷機能のジョブのプロパティを編集します。

EFI ES-3000 のサポート – 6.5.0.292 の新機能

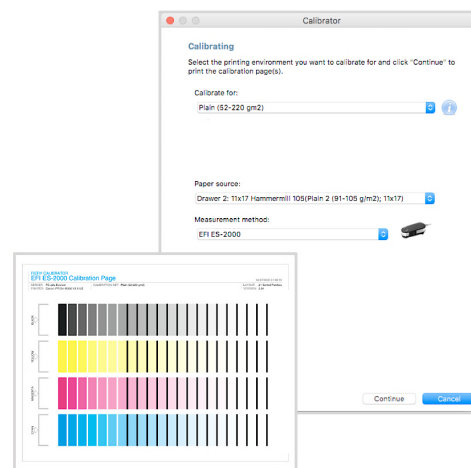
EFI ES-3000 測定器は、Fiery Calibrator、Fiery Spot Pro、Fiery Spot-On のほか、Fiery Command WorkStation の用紙シミュレーション機能でサポートされます。EFI ES-2000 テクノロジーの成功を受けて作成された ES-3000 はモード M1 および M2*でシングルスキャン測定をサポートし、精度の高い測定値をすばやく返します。

既存の Fiery サーバーの Fiery Command WorkStation では、EFI ES-3000 測定器は EFI ES-2000 エミュレーションを介してサポートされます。ユーザーは、Fiery Calibrator、Fiery Spot Pro、Fiery Spot-On、および Fiery Command WorkStation の用紙シミュレーション機能のユーザーインターフェイスで「EFI ES-2000」メニューエントリを選択する必要があります。ES-3000 ではこの新しい測定デバイスのすべてのメリットが提供されますが、それと同時に、機器の互換性のために ES-2000 をエミュレートすることに注意してください。

Fiery Color Profiler Suite 5.3.1.12 以降では、EFI ES-3000 がネイティブでサポートされています。

*測定モードを選択できる場合。

この機能は、カット紙プリンターを実行している Fiery サーバーでのみ使用可能です。



ES-2000 エミュレーションを使用している ES-3000

管理

タグ

ジョブのタグで、ユーザーは通常のジョブの属性を超えて、ジョブを強力かつ柔軟にまとめることができます。オペレーターは、ジョブのプロパティ、カスタマー名、オペレーター、オフライン仕上げのタイプなどのあらゆるカスタムジョブ属性のカラーコード「タグ」を作成できます。この機能により、印刷業者は Fiery ワークフローを Fiery 以外のワークフローやプロセスに関係付けられるほか、ジョブを容易に管理し特定することができます。

タグを使用することで、以下のようなメリットを提供して、印刷プロダクション効率を改善することができます。

1. 印刷待機になっている優先ジョブの数を表示することで、より正確にスケジュールを組んだり、予測することが可能です。
2. クエリがあった場合にコミュニケーションをスピードアップできる、ジョブの所有者や会社に関する情報を提供します。
3. 類似の仕上げ要件のバッチジョブを容易に特定できる機能を備えています。
4. オペレーターごとの実際のワークロードにスピーディーにアクセスすることで、より経済的なジョブの割り振りが可能です。

オペレーターは以下のことを実行できます。

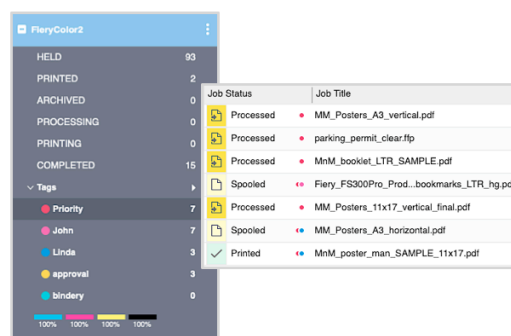
1. 最大 50 個までカスタムタグを定義可能
2. 8つのカラーのうち1つのカラーを特定のタグに割り当て可能
3. 1つのジョブに最大で5つのタグを割り当て可能
4. 1つのタグを選択した複数のジョブに割り当て可能
5. タグに基づいた表示、フィルタリング、およびソート
6. タグの容易な作成、編集、および管理

サーバーごとに上位 10 個のタグが、サーバーウィンドウ内の折りたたみ可能なメニュー項目で一覧にされます。サーバーウィンドウ内の特定のタグをクリックすると、カスタムビューを作成して、ジョブリストに割り当てられたタグのあるジョブのみがすぐに表示されるようになります。

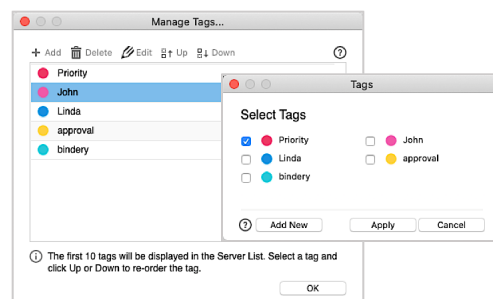
この機能は、カット紙プリンターを実行している Fiery サーバーでのみ使用可能です。

折りたたみ可能なウィンドウ

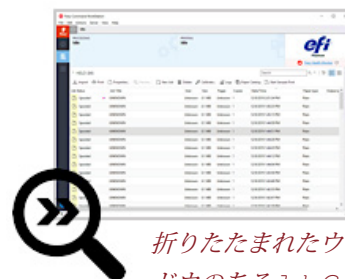
ユーザーは、サーバーウィンドウとジョブ概要ウィンドウを折りたたみ、ジョブリストエリアを広く使用することができます。ウィンドウを折りたたんだ状態で、ユーザーは別の印刷キューに移動して、Fiery Health Monitor を確認することができます。Fiery Command WorkStation メインウィンドウの下部のバーにある二重矢印アイコンを 1 回クリックするだけでウィンドウを容易に展開できます。



優先順位に基づいたジョブのフィルタリング



タグとタグウィンドウの管理



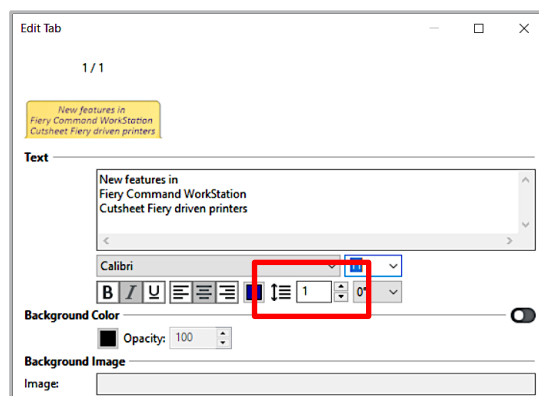
折りたたまれたウィンドウのある Job Center

Fiery JobMaster

行間隔の調整

Fiery JobMaster には、タブイヤー、ブリードエッジタブ、およびナンバリングのテキストの行間を定義する新しい設定が含まれています。この設定により、ユーザーは読みやすいフォントサイズを維持しながら、タブイヤーでテキストの最大3行まで行間を合わせることができます。

この機能は、カット紙プリンターを実行している Fiery サーバーでのみ使用可能です。

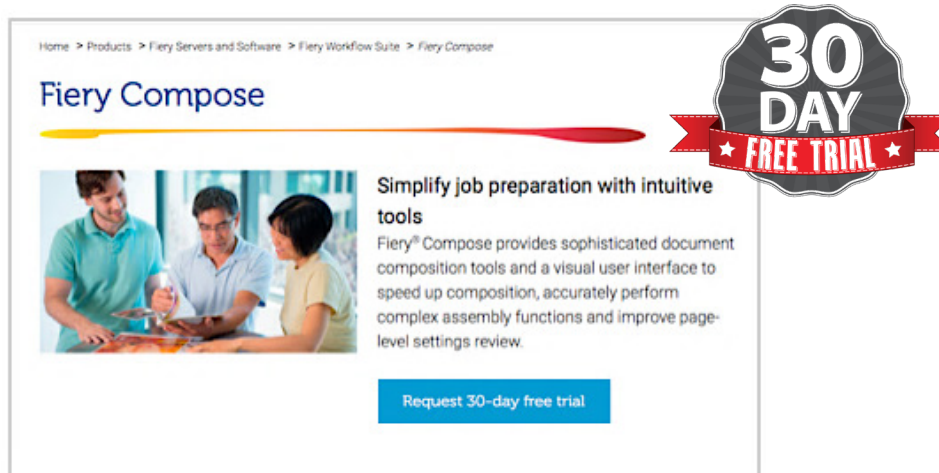


JobMaster での行間隔の調整

Fiery Compose

30 日間無料トライアルライセンス

Fiery ユーザーは Fiery Compose を無料で試してから購入することができます。30 日間無料トライアルライセンスは、この [web ページ](#) から申し込みできます。Fiery Compose を使用して、ユーザーはタブの管理、特定の用紙の選択、および複数の仕上げ要件の割り当てを行うことができます。



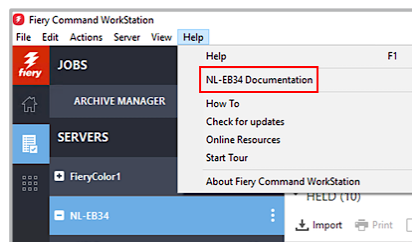
30 日間無料トライアルライセンスは、efi.com/compose から申し込みできます。

接続

Fiery 固有のヘルプドキュメント

ユーザーは、ヘルプメニューから特定の Fiery サーバータイプのすべてのユーザーマニュアルに直接アクセスできます。このオンラインドキュメントは、Fiery サーバー名の名前のついたヘルプメニューに表示されます。マニュアルは、Fiery Command WorkStation で使用されているのと同じ言語または一致する言語がない場合は英語で自動的に表示されます。

この機能は、カット紙プリンターを実行している Fiery サーバーでのみ使用可能です。



Fiery 固有のオンラインドキュメント

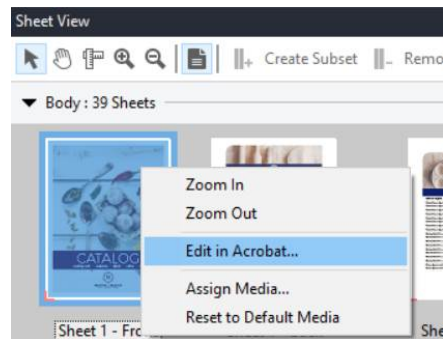
新機能のポップアップ

Fiery Command WorkStation は、バージョンアップデートの後に新機能をポップアップ表示します。新機能のポップアップ表示により、新機能の詳細と新しくインストールされたバージョンの機能を容易に確認して学ぶことができます。このポップアップウィンドウは、Command WorkStation を起動するたびに表示されますが、「再度表示しない」チェックボックスにチェックを入れることで次回から表示されないようにすることができます。新機能ポップアップウィンドウは、いつでもヘルプメニューから開くことができます。



Fiery Command WorkStation 6.5 の起動時の新規機能のポップアップ

Adobe Acrobat DC サブスクリプションのサポート – 6.5.0.292 の新機能



Fiery メイクレディ製品の「Acrobat で編集」機能

Fiery Command WorkStation では、クライアントコンピューターにインストールされた Adobe® Acrobat® DC の個人所有/個人向けサブスクリプションの使用がサポートされるようになりました。Fiery Impose、Fiery Compose、および Fiery JobMaster の「Acrobat で編集」機能を使用すると、Fiery メイクレディアアプリケーションから Acrobat の最新の PDF 編集機能に直接アクセスできます。

注意：Fiery Impose、Fiery Compose、または Fiery JobMaster 内から Acrobat を使用するには、クライアントコンピューターに Acrobat DC のインスタンスを1つだけインストールする必要があります。また、同じクライアントコンピューターに Acrobat の他のバージョンがインストールされていないことを確認してください。

削除または変更された機能

アップデートされた *Hot Folder* フィルター

Hot Folders を使用して EPS および PS ファイルを PDF に変換することはできません。Fiery サーバーに EPS および PS ファイルを送信する前にこの中間手順を実施する必要はありません。Command WorkStation にファイルをインポートするだけで、処理のためにネイティブ EPS および PS ファイルをサーバーに直接送信できます。

この機能は、カット紙プリンターを実行している Fiery サーバーでのみ使用可能です。

その他のリソース

以下の営業資料、トレーニング資料、および技術資料は、Fiery Command WorkStation および関連する製品やアプリケーションに関する知識を広げるのに役に立ちます。

Fiery Command WorkStation のメイン Web ページ	efi.com/cws
Fiery Command WorkStation のダウンロード	fiery.efi.com/cws
Fiery Impose の 30 日間無料トライアルの申し込み	efi.com/impose
Fiery JobMaster の 30 日間無料トライアルの申し込み	efi.com/jobmaster
Fiery Compose の 30 日間無料トライアルの申し込み	efi.com/compose
Fiery Graphic Arts Package, Premium Edition の 30 日間無料トライアルの申し込み (FS200 Pro 以降)	efi.com/gapge
Fiery Graphic Arts Pro Package の 30 日間の無料トライアルの申し込み (FS400 Pro 以降)	efi.com/gapro
Fiery JobFlow の 30 日間無料トライアルの申し込み	efi.com/jobflow
Fiery のメイクレディソリューション (Fiery Impose、Compose、JobMaster) の機能比較	fiery.efi.com/makeready-comparison
Fiery FreeForm Kit のダウンロードと FreeFrom Create のデモファイル	efi.com/freeform
Learning@EFI のトレーニングリソース	learning.efi.com
EFI Communities	https://communities.efi.com/s/
Fiery Command WorkStation サポート資料	http://help.efi.com/cwspackage/index.html