

Fiery Command WorkStation 6.4

新功能指南



包括：

Fiery Command WorkStation 概述.....	3
关于此版本.....	3
Fiery Command WorkStation Package 6.4.....	3
Fiery Software Manager 中的 Fiery 工作流程软件.....	4
新功能.....	5
Fiery Command WorkStation Package 中的应用程序规格.....	6
生产率.....	7
自动重新连接.....	7
作业属性性能提升.....	7
Fiery Hot Folders 作为服务运行.....	7
Fiery Impose – 与材料分切刀/裁切机/压线机输出处理器集成.....	8
颜色和成像.....	10
Fiery Spot Pro.....	10
Fiery ImageViewer 可用性改进.....	11
管理.....	12
Fiery FreeForm Create.....	12
Fiery 工作状况监视器.....	12
共享 Command WorkStation 设定.....	14
已完成视图.....	15
检查活动作业的属性.....	15
光栅预览中的缩放控制.....	16
打印作业日志条目.....	16
Fiery JobMaster – PDF 书签级别的自动标签和文本冲压.....	17
连接.....	18
Fiery 智能搜索.....	18
许可证激活注册.....	18
不使用 Fiery 系统软件，独立安装 Command WorkStation.....	19
其他资源.....	20

EFI 助力成功。

我们致力于为标牌、包装、纺织品、瓷砖以及个性化文档研发出突破性技术，凭借种类繁多的打印机、墨水、数字化前端以一套全面的业务流程和生产工作流程套件，既简化整体生产流程又可相互无缝连接，提升您的竞争力以及工作效率。更多信息请访问 www.efi.com 或拨打 +86 21 3357 6200。



Nothing herein should be construed as a warranty in addition to the express warranty statement provided with EFI products and services.

The APPS logo, AutoCal, Auto-Count, Balance, BESTColor, BioVu, BioWare, ColorPASS, Colorproof, ColorWise, Command WorkStation, CopyNet, Cretachrom, Cretaprint, the Cretaprint logo, Cretaprinter, Cretaroller, Digital StoreFront, DocBuilder, DocBuilder Pro, DockNet, DocStream, DSPdesign Studio, Dynamic Wedge, EDOX, EFI, the EFI logo, Electronics For Imaging, Entrac, EPCourt, EPPhoto, EPRegister, EPStatus, Estimate, ExpressPay, FabriVU, Fast-4, Fiery, the Fiery logo, Fiery Driven, the Fiery Driven logo, Fiery JobFlow, Fiery JobMaster, Fiery Link, Fiery Navigator, Fiery Prints, the Fiery Prints logo, Fiery Spark, FreeForm, Hagen, Inkintensity, Inkware, LapNet, Logic, Metrix, MicroPress, MiniNet, Monarch, OneFlow, Pace, Pecas, Pecas Vision, PhotoXposure, PressVu, Printcafe, PrinterSite, PrintFlow, PrintMe, the PrintMe logo, PrintSmith, PrintSmith Site, PrintStream, Print to Win, Prograph, PSI, PSI Flexo, Radius, Remoteproof, RIPChips, RIP-White-Print, Screenproof, SendMe, Sincrolor, Splash, Spot-On, TrackNet, UltraPress, UltraTex, UV Series 50, VisualCal, VUTEK, the VUTEK logo, and WebTools are trademarks of Electronics For Imaging, Inc. and/or its wholly owned subsidiaries in the U.S. and/or certain other countries.

All other terms and product names may be trademarks or registered trademarks of their respective owners, and are hereby acknowledged.

© 2019 ELECTRONICS FOR IMAGING, INC. ALL RIGHTS RESERVED. | WWW.EFI.COM

Fiery Command WorkStation 概述

Fiery® Command WorkStation®, 即 Fiery 服务器的打印作业管理界面, 能够提高打印的生产率, 强化功能。它可以集中化作业管理, 连接网络上所有 Fiery 服务器并提高生产率。无论用户是否拥有丰富的经验, 直观的界面都可以简化作业管理。

全面支持 Apple® macOS® 和 Microsoft® Windows® 跨平台操作, 可提供一致的视觉体验、感受, 以及相同的功能。功能完善的远程连接可提供与本地连接 Fiery 服务器相同的质量结果。Fiery Command WorkStation 6.4 更新还能增强运行 Fiery System 10/10e 及更高版本以及 Fiery XF 7 及更高版本的 Fiery 服务器的可用性。

请在 www.efi.com/CWS 下载 Command WorkStation 版本 6.4。



关于此版本

Fiery Command WorkStation 版本 6.4 提供一系列让您的工作流程尽可能高效的优秀功能, 并具备保证最长正常运行时间和最佳打印结果的自动化程序。它提供了经常使用的功能的更快速的响应, 从 VDP 创建到排版调整自动化的作业管理改进, 以及对知识资源的更快访问, 向用户提供最新教育资源。

Fiery Command WorkStation Package 6.4

Fiery Command WorkStation 6.4 是 Fiery Command WorkStation Package 的一部分。此程序包的下载和安装过程通过 Fiery Software Manager 处理。

该程序包包括:

Fiery Command WorkStation

控制网络上的任何 Fiery Driven™ 单页纸、宽幅面、超宽幅或高速喷墨打印机, 集中化作业管理, 从而提高实际生产率。

Fiery Command WorkStation 6.4 包含以下可选排版调整软件, 可供单张纸打印机用户使用: Fiery Impose、Fiery Compose 和 Fiery JobMaster 以及 Graphic Arts Package, Premium Edition 和 Fiery Productivity Package。

Fiery Hot Folders - 仅限单页纸打印机

只需简单的拖放操作即可为单张纸打印机用户自动化重复任务的作业提交流程, 节省时间并且减少打印错误。

Fiery Software Uninstaller – 仅限 macOS

在 macOS 客户端上轻松删除 Fiery 应用程序（Fiery Command WorkStation、Fiery Color Profiler Suite、Fiery Navigator 客户端、Fiery Remote Scan 和 Fiery Language Package）、Fiery Driven 打印机以及相关的打印驱动程序/文件。

Fiery Software Manager 中的 Fiery 工作流程软件

除了 Command WorkStation Package 外，Fiery Software Manager 还支持安装以下 Fiery 应用程序：

Fiery FreeForm Create – 仅限单页纸打印机。新功能！

使用 Fiery FreeForm VDP 技术创建个性化作业。向现有文件轻松添加文本、图像和条形码等可变元素。

Fiery Remote Scan – 仅限单页纸打印机

此应用程序允许用户检索扫描作业，并自动将所支持 Fiery 服务器上的扫描邮箱与您的计算机同步。

Fiery JobFlow – 仅限 Windows

Fiery JobFlow™ 可以实现印前工作流程自动化，简化了作业处理和打印。开始使用免费的 Fiery JobFlow Base，其中包含 PDF 转换、Fiery Preflight¹、图像增强²、文档拼版功能³，以及适用于作业提交、存档和输出的灵活选项。升级至付费的 Fiery JobFlow 后，基于规则的工作流程、高级预检和 PDF 编辑（由 Enfocus PitStop 技术支持）以及基于云的 JobFlow 批准流程将提升智能水平，从而最大程度提高效率。

Fiery Navigator

Fiery Navigator 服务适用于前瞻性打印操作控制和设备管理，可以捕获关键生产指标并支持在相同的 Fiery Driven 单页纸设备中传播配置。

Fiery Color Profiler Suite

Fiery Color Profiler Suite 色彩管理软件为打印系统提供集成的色彩管理功能和质量控制。它通过最先进的色彩管理工具扩展了 Fiery Driven 打印机的色彩功能，支持特性档创建、检查、编辑和色彩质量保证。模块化功能确保设计、打印生产和办公应用程序在所有类型的基材上实现色彩准确性和一致性，同时提高生产效率和投资回报。

Fiery Integration Package – 仅限 Windows 客户端、单页纸和高速喷墨打印机

Fiery Integration Package 包括 Fiery JDF 和 Fiery API。它是一款 Windows 应用程序，可以更新基于 Windows 和 Linux 的 Fiery 服务器。用户必须在 Fiery Software Manager“预置”中选择“显示其他功能”，才能查看和下载 Fiery Integration Package。

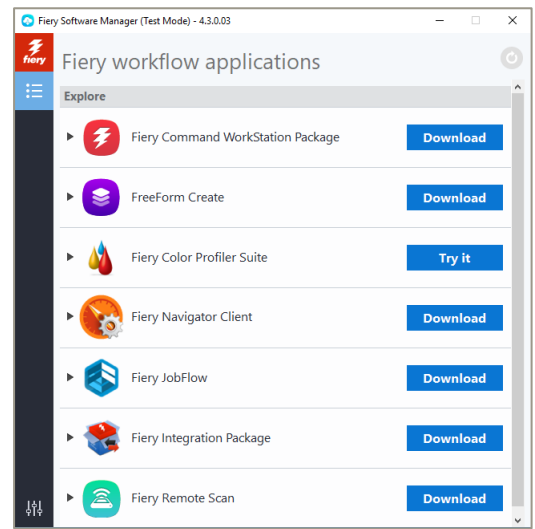
Fiery Language Package – 仅限单页纸打印机

在 Fiery 服务器中安装额外的语言包，以便在 Command WorkStation 中显示完全本地化的界面。

¹需要安装 Fiery Graphic Arts Package, Premium Edition

²需要安装 Fiery Image Enhance Visual Editor

³需要安装 Fiery Impose



Fiery Software Manager

新功能

坚持为 Fiery 的用户提供新价值的传统，版本 6.4 提供了一系列新功能，涵盖了所有 Fiery 的创新领域，包括生产力、颜色和成像、管理以及连接。

此版本的新功能：

- 通过自动化程序来最大限度地延长 Fiery 服务器的正常运行时间，从而大大提高效率
- 提供最高精度的专色再现和最新的印前创新，以获得惊人的输出效果
- 包括一个免费的 VDP 创建工具，易于使用，并与 Fiery FreeForm 集成
- 提供对最新教育工具和 Fiery 用户社区的更快速访问

Fiery Command WorkStation 6.4 的新功能

生产率	颜色和成像	管理	连接
<ul style="list-style-type: none"> - 自动重新连接* - 作业属性性能提升 - Fiery Hot Folders 作为服务运行 - Fiery Impose: <ul style="list-style-type: none"> - 与材料分切刀/裁切机/压线机输出处理器集成 	<ul style="list-style-type: none"> - Fiery Graphic Arts Package, Premium Edition: - Fiery Spot Pro - Fiery ImageViewer 可用性改进 - Fiery Productivity Package: - Fiery ImageViewer 可用性改进 	<ul style="list-style-type: none"> - Fiery FreeForm Create - Fiery 工作状况监视器 - 共享 Command WorkStation 设定* - 已完成视图 - 检查活动作业的属性 - 光栅预览中的缩放控制 - 打印作业日志条目 - Fiery JobMaster <ul style="list-style-type: none"> - PDF 书签级别的自动标签和文本冲压 	<ul style="list-style-type: none"> - Fiery 智能搜索* - 许可证激活注册 - 不使用 Fiery 系统软件，独立安装 Command WorkStation

* Fiery Command WorkStation 的所有用户的功能，包括单页纸打印，宽幅面和超宽幅和高速喷墨

注意：不同的打印引擎型号具有不同的功能。请参阅各自的产品数据表或是功能表，进而找出可用功能。

Fiery Command WorkStation Package 中的应用程序规格

包括与 Fiery Command WorkStation 6.4 集成的应用程序，例如 Fiery Impose、Fiery Compose、Fiery JobMaster、Fiery Graphic Arts Package, Premium Edition 和 Fiery Productivity Package。Fiery Command WorkStation® 和 Fiery Hot Folders 可以连接到：

运行 Fiery 系统软件的 Fiery 服务器：

- Fiery System 10 或 10e、FS100/100 Pro、FS150/150 Pro、FS200/FS200 Pro、FS300/FS300 Pro 服务器和 FS350/350 Pro 服务器
- Fiery XF 7 以及更高版本

Fiery Command WorkStation 和 Fiery Hot Folders 可以安装到基于 Windows 的 Fiery 服务器，以及 Windows 和 Mac 客户端电脑。

对于客户端电脑，安装 Fiery Command WorkStation 和如 Fiery Impose、Fiery Compose、Fiery JobMaster、Fiery JobFlow（仅限 Windows）和 Fiery Hot Folders 等可选软件的要求是：

macOS 客户端：

- macOS 10.11 及更新版本
- 推荐 4 GB RAM 或更高配置
- 7 GB 可用硬盘空间
- 最低显示分辨率：
 - o 对于单张纸打印机用户：1280 x 1024
 - o 对于宽幅和超宽幅面打印机用户：1600 x 900

Windows 客户端：

- Microsoft Windows 7 SP1、8.1（2014 年 4 月更新）和 Windows 10（64 位）及更新版本
- Microsoft Windows Server 2008 R2 SP1、2012 R2（2014 年 4 月更新）和 2016 – 64 位
- Microsoft Windows Server 2019
- Intel® Core™ i3 处理器或更高版本
- 4 GB 或更大的 RAM
- 16 GB 可用硬盘空间
- 最低显示分辨率：
 - o 对于单张纸打印机用户：1280 x 1024
 - o 对于宽幅和超宽幅面打印机用户：1600 x 900

请注意，Fiery Command WorkStation 6.0 及更高版本、Fiery Hot Folders 和 Fiery Remote Scan 无法连接至运行 Fiery System 9 R2 或更早版本的 Fiery 服务器或 Fiery Central 服务器。若要连接至这些系统，用户应安装 Fiery Command WorkStation 5.8。您可以在 fiery.efi.com/cws58-reinstall-help 上了解如何从版本 6.x 降级至版本 5.8。

生产率

自动重新连接

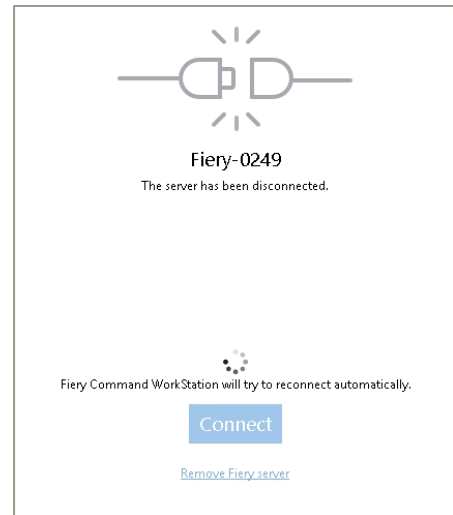
在网络中断、Fiery 服务器执行计划备份之后或在 Fiery 服务器重新启动之后，Fiery Command WorkStation 可能会断开与 Fiery 服务器的连接。在过去，用户必须单击“连接”按钮才能重新建立连接，以便继续工作。

自动重新连接功能通过使用保存的登录凭据自动重新建立到 Fiery 服务器的连接，以节省用户时间。

Command WorkStation 每 30 秒尝试重新连接一次，最长可达 3 小时。在此之后，用户将需要手动重新连接 Fiery 服务器。

用户可以在预置中禁用此功能。

此功能适用于 Fiery Command WorkStation 的所有用户。



自动重新连接，试图自动恢复到 Fiery 服务器的连接

作业属性性能提升

打开作业的作业属性是 Command WorkStation 中最常用的操作。版本 6.4 可在 2 秒或更短时间内启动作业属性 — 至少比以前快 3 倍。

此外，作业属性按字母顺序显示输出特性档和 Fiery ImageViewer 曲线列表。

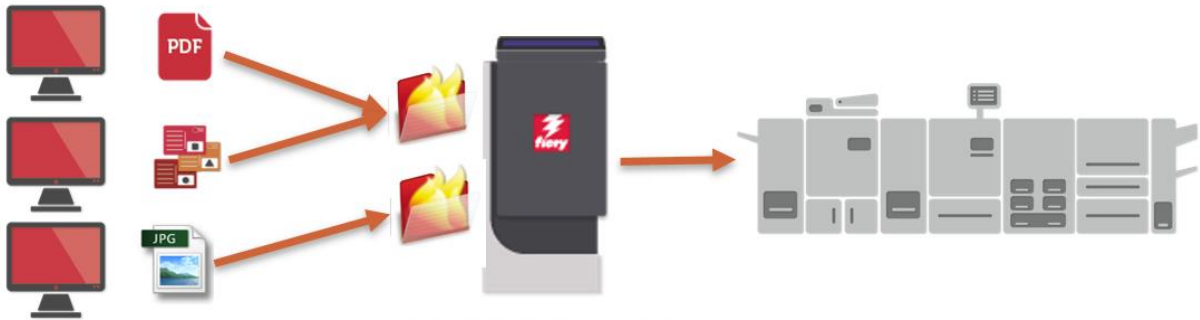
此功能可用于运行单张纸打印机的 Fiery 服务器。

Fiery Hot Folders 作为服务运行

此 Fiery Command WorkStation Package 包括 Fiery Hot Folders 版本 4。此版本将 Fiery Hot Folders 应用程序作为服务运行，无论是安装在客户端上还是在 Fiery 服务器上。这允许共享热文件夹继续工作，即使主机已注销

以前，如果重新启动了 Fiery Hot Folders 的主机，热文件夹在用户登录此计算机之前不会处理文件。在版本 4 中，Fiery Hot Folders 仍然可以在不需要任何用户干预的情况下主动工作。

此功能可用于运行单张纸打印机和高速喷墨打印机的 Fiery 服务器。



客户使用共享的 Fiery Hot Folders 提交作业。Fiery 服务器运行 Fiery Hot Folders 并通过网络共享它们。

Microsoft® Office® 过滤器

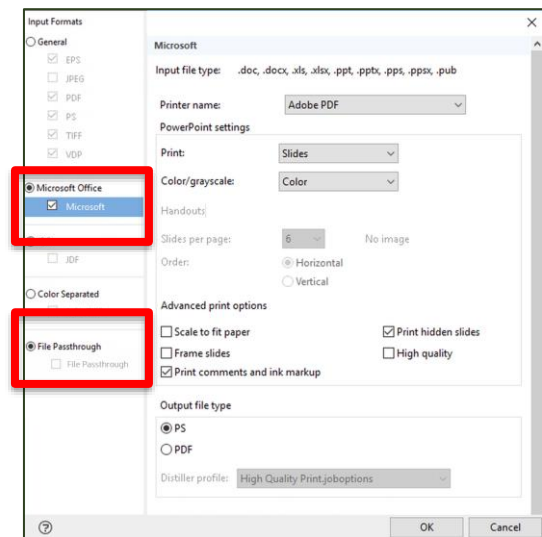
上面描述的热文件夹操作的唯一例外是需要 Microsoft Office 过滤器来处理热文件夹的文件。这些文件使用主机上的 Microsoft Office 应用程序在后台处理，因此需要用户登录并启动 Fiery Hot Folders 应用程序。放入热文件夹的 Microsoft Office 文件将等待用户登录，然后自动恢复处理。

由于这个原因，用于输入格式的 Fiery Hot Folders 界面将 Microsoft Office 过滤器显示为独占格式。这要求用户为 Microsoft Office 文件创建特定的热文件夹。

文件转移

这种新的输入格式允许使用 Fiery Hot Folders 作为作业提交方法，用于 Fiery DFE 支持但上面的格式列表没有涵盖的作业。在这个场景中，作业格式（如 PCL 或非标准 PDF 文件）可以提交到 Fiery 服务器，而不是使用 Fiery 驱动程序。

这种提交方法允许在不检查文件格式或验证标题的情况下将文件转移到 Fiery 服务器，并且将不会应用作业属性。换句话说，结果将与用户使用 Command WorkStation 中的“文件/导入”操作导入文件的结果相同。当处理使用文件转移方法提交的不支持的文件格式时，作业将被移动到“已打印”队列，并标有错误。



Microsoft Office 输入格式和文件转移列为独占热文件夹过滤器

Fiery Impose – 与材料分切刀/裁切机/压线机输出处理器集成

Fiery Impose 与最广泛的材料分切刀/裁切机/压线机输出处理器品牌集成，从印前到印后处理自动提交作业，节省作业准备时间。

除了 Duplo，版本 6.4 还可以合并以下品牌：

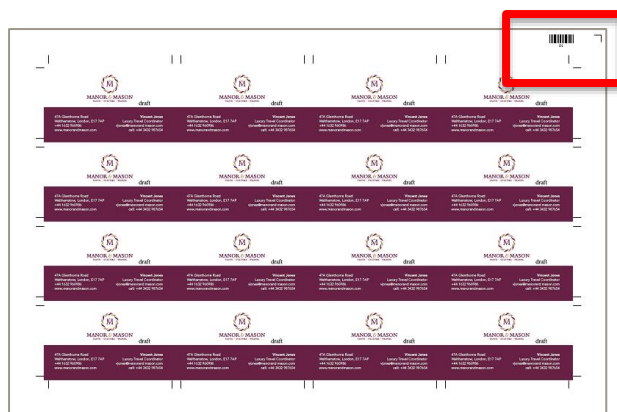
- Ausjetech
- Graphic Whizard

- Horizon SmartSlitter
- MBM Aerocut
- Morgana AutoCut Pro
- Plockmatic AutoCut Pro
- Triumph™ 裁切机
- Uchida

用户可以使用 Fiery Hot Folders 和 Fiery JobFlow 自动合并包含上述品牌套准符号和条形码的模板。

Fiery 操作指南（包括预先制作的模板）和视频向用户展示了如何轻松地设置和使用模板实现自动化。从 [Fiery Impose 网页](#) 下载操作指南（即将发布）。

此功能仅适用于运行单张纸打印机的 Fiery 服务器。



应用印后处理特定的套准符号和条形码，实现从印前到印后处理的自动化

颜色和成像

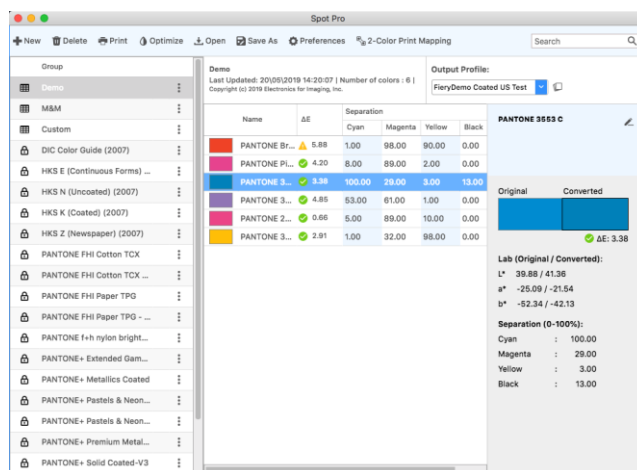
颜色和成像的新功能包括 Fiery Spot Pro (Fiery Graphic Arts Package, Premium Edition 的一部分) 和 Fiery ImageViewer (Fiery Graphic Arts Package, Premium Edition 和 Fiery Productivity Package 的一部分) 的可用性改进。

Fiery Spot Pro

公司知道保护自己的品牌颜色是维护企业形象的关键。使用 Fiery Graphic Arts Package, Premium Edition 的组件 Fiery Spot Pro, 客户每一次都可以自信再现正确的品牌颜色。Spot Pro 包含 Fiery Spot-On™ 的所有功能, 以及让用户轻松管理和编辑专色库, 确保符合颜色标准, 利用工具与设计无缝合作的新功能。

Fiery Spot-On 的优点包括:

- 与设计师紧密合作, 确保品牌色彩的一致性
 - 以 Adobe® Swatch Exchange (.ase) 或 Color Exchange Format (.cxf) 格式导出/导入专色库, 用于 Adobe Creative Suite 应用程序, 允许印刷服务提供商和设计师用相同命名的颜色集工作
- 简化专色管理
 - 快速且轻松地创建专色组
 - 同时应用专色编辑到多个输出特性档
 - 创建自定义样本书以适合想要的页面大小
 - 改进了对所有专色库的搜索
 - 改进了可访问性: 从 Command WorkStation JobCenter、服务器菜单或设备中心启动 Spot Pro
- 强大的专色定制工具
 - 在设备独立色彩空间 (L*a*b, L*c*h) 中编辑
 - 使用分光光度计优化专色 (不需要 Fiery Color Profiler Suite)
- 轻松符合行业标准
 - 查看整个专色库或单个专色级别上的色域警告
 - 根据所需的标准定制 Delta E 公差和格式



Fiery Spot Pro 主界面

Fiery Spot Pro 要求:

1. 运行 FS200 Pro 或更高版本软件的外部 Fiery 服务器 (在[此处](#)查看完整的受支持服务器列表)
2. Fiery Command WorkStation 6.4
3. Fiery Graphic Arts Package, Premium Edition

以下系统的用户将继续看到 Fiery Spot-On (Spot Pro 不可用):

- 运行 FS150 Pro 和更低版本软件的外部 Fiery 服务器
- 运行 FS200 Pro 和更高版本软件的不具有 Fiery Graphic Arts Package, Premium Edition 的 Fiery 外部服务器
- 有 Fiery Productivity Package 选项的 Fiery 嵌入式服务器
- 标配 Spot-On 的 Fiery 嵌入式服务器

Fiery ImageViewer 可用性改进

新的图标允许更有效地访问关键的 ImageViewer 功能。现在，功能（如保存、还原、放大、拆分视图和旋转）以图标形式显示在一个集中位置。一个新的校样打印图标，使打印软校样简单且快速。

之前的 ImageViewer 用户界面	新的 ImageViewer 用户界面
<p>关键功能没有集中定位，而是以图标和菜单选项形式显示</p>	<p>关键功能以图标形式显示在一个集中位置</p>

对于使用支持专用颜色的引擎的用户，新的图标可让用户更方便地访问专用颜色分色视图。

更改专用颜色分色蒙版的颜色，提高专业颜色（如白色或透明色）在 ImageViewer 中的可见性

更改专用颜色分色蒙版的不透明度。此按钮也可以更改蒙版的颜色

白色墨水的分色呈品红色

管理

Fiery FreeForm Create

Fiery FreeForm Create 是一款免费的独立可变数据创建应用程序。一种轻松利用 Fiery FreeForm 技术使客户沟通更具有相关性的方法。免费快速且简单地个性化现有的文件 - 不需要额外的 VDP 软件。只需单击几下，就可以添加文本、图像或条形码等可变元素。

FreeForm Create 提供两个单一的工作流程，以满足用户的需要：

1. 文件合并工作流程：用于合并现有主文档和可变 PDF 文档的可视化界面。此工作流程非常适合想要以更加用户友好的方式将主文档和可变文档合并在一起的现有 Enhanced FreeForm（通过作业属性）用户。
2. 可变数据工作流程：只需几次点击操作即可向任何现有 PDF 文件添加个性化内容。
 - a. 使用设计应用程序（Microsoft Word、Adobe InDesign、Microsoft Excel 等）创建源文件
 - b. 只需单击几下即可添加个性化内容到现有文件
 - i. 从文本、图像或条形码中选择
 - ii. 更改可变字段的属性，包括字体、大小、方向、颜色、排列等等
 - iii. 将可变字段拖放到现有内容上
 - c. 查看每个可变数据记录的可视化预览
 - i. 按属性查看记录，例如最长/最短的名称或地址
 - d. 将个性化的文件直接提交到 Fiery 服务器
 - i. 与 Fiery 排版调整软件一起使用，如 Fiery Impose 或 Fiery JobMaster
 - ii. 在 FreeForm Create 中直接应用 Fiery 预设，加速生产



向现有文件（如名片）免费添加个性化内容

FreeForm Create 是开始可变数据业务的极好方式 - 不需要额外的软件投资成本。适用于运行 System 10 和更高版本软件的外部或嵌入式 Fiery 服务器 FreeForm Create 可通过 Fiery Software Manager 或 [EFI 下载中心](#) 获取。

用户可访问 www.efi.com/freeform 下载免费的 FreeForm 套件，包括 FreeForm Create 演示文件（包括本机文件）和操作指南。

此功能仅适用于运行单张纸打印机的 Fiery 服务器。

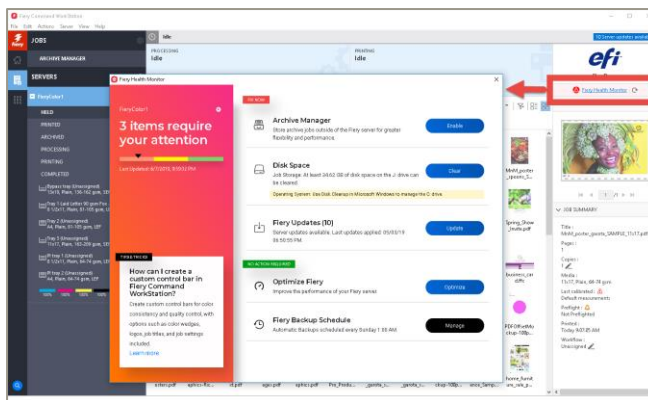
Fiery 工作状况监视器

Fiery 工作状况监视器是 Fiery Command WorkStation 中的一个新应用程序，它帮助保持 Fiery 服务器在其最有效的条件下运行，以满足生产打印环境的需求。

Fiery Command WorkStation 在作业中心视图的右上角显示一个工作状况指示器图标，该图标以三种颜色报告整个系统的工作状况：绿色、黄色和红色。

- **绿色：**良好。所有服务器维护和预防措施都是最新的
- **黄色：**一般。Fiery 服务器的工作状况需要关注，需要采取一些预防措施
- **红色：**不佳。如果不执行服务器维护程序，那么 Fiery 服务器将面临操作问题或数据丢失的风险

Fiery 工作状况监视器提供一系列的维护和预防措施，使 Fiery 服务器回到良好的绿色状态。管理员可以选择执行推荐的操作，并转到可以继续执行下列维护程序的位置。该应用程序还提供最佳实践建议。



Fiery 工作状况监视器图标和应用程序

Fiery 工作状况监视器检查以下问题，以帮助 Fiery 服务器保持良好的状态：

- Fiery 最新软件更新（Fiery FS150 Pro 及更高版本）
- 存档管理器已启用
- 计划备份或手动备份已执行（Fiery FS200 Pro 及更高版本）
- Fiery 硬盘驱动器容量级别
- Fiery 服务器在过去一周内执行了优化

此表展示了 Fiery 工作状况监视器确定工作状况颜色的方式：

服务器维护问题	红色	黄色	绿色
Fiery 更新	更新待执行，并/或超过 6 个月没有更新	任何更新待执行，距离上次更新不到 6 个月	所有可用的 Fiery Service Pack 和 Fiery API 更新都已安装
已计划备份	从来没有备份	在过去的 6 个月内手动备份了 Fiery 图像设定	已打开自动备份
存档管理器	客户端上未启用存档管理器	已启用存档管理器，且作业在服务器的存档队列中	已启用存档管理器，但已服务器的存档队列中没有作业
硬盘驱动器空间 (在 E: 盘或嵌入式磁盘上)	可用空间 <20%	20-40% 的空间可用	可用空间 >40%
优化 Fiery 服务器	Fiery 服务器超过 1 个月未优化	Fiery 服务器 1 个月以内未优化	Fiery 服务器在过去一周内已优化

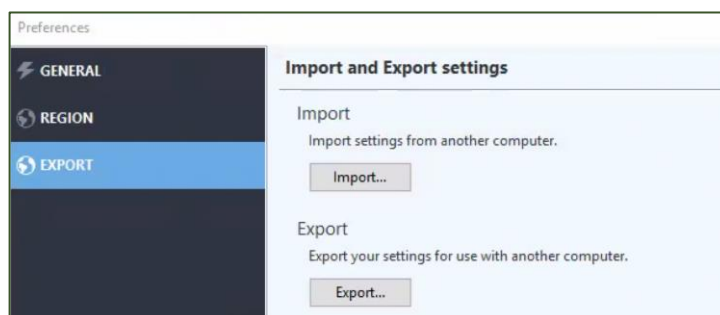
此功能适用于运行单张纸打印机的 Fiery 服务器，并在 Fiery FS150 Pro 及以上 版本中受支持。

共享 Command WorkStation 设定

Fiery Command WorkStation 提供一种将设置导出到连接到同一组 Fiery 服务器的其他 Command WorkStation 客户端的方法，从而加快多客户端环境设置速度，并确保在打印站点上呈现一致的工具和设定。

共享的设定特定于每个连接的 Fiery 服务器，包括：

- Fiery 服务器列表
- 作业中心：列、工具栏、筛选器和视图
- 作业属性：快速访问设定、本地预设
- Fiery Impose 模板
- Fiery Image Enhance Visual Editor 预设



在预置中访问共享设定

共享设定保存在每个服务器上，并绑定到服务器名称，因此不能将设定共享给同一型号的其他服务器。

此功能适用于 Fiery Command WorkStation 的所有用户。

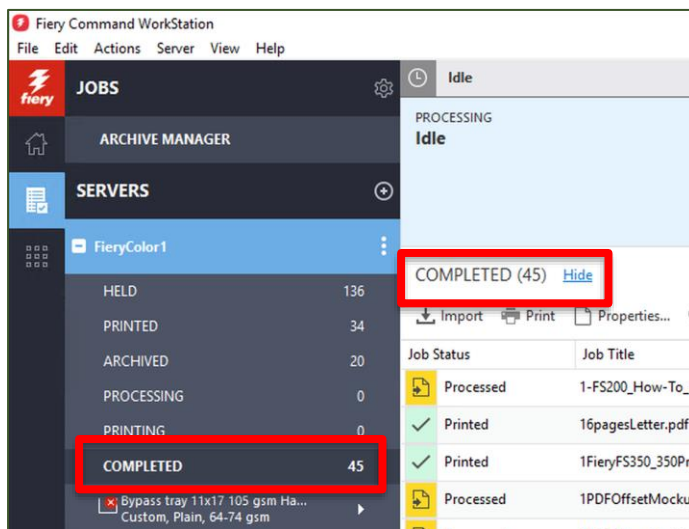
已完成视图

新的默认视图显示所有已打印的作业，而不考虑作业所处位置（保留、已打印、已存档）

已完成视图为用户提供了一个从 Fiery 服务器打印的所有作业的单一列表，并允许用户更好地跟踪已打印作业，而不会在已打印队列中造成冗余或重复作业。

用户可以通过单击上方工具栏中的“隐藏”来隐藏已完成视图。

此功能适用于 Fiery Command WorkStation 的所有用户。



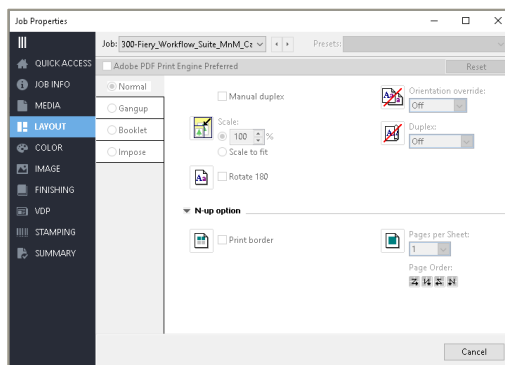
已完成视图

检查活动作业的属性

Fiery 用户可以在作业等待、处理、打印或等待打印时验证作业属性设定。这让用户有机会检查设定，而不必先取消作业。它对于直接导入到打印的作业特别有用。

由于作业属性窗口是只读的，所以它的所有设定显示为灰色。

此功能可用于单张纸打印机和高速喷墨打印机。

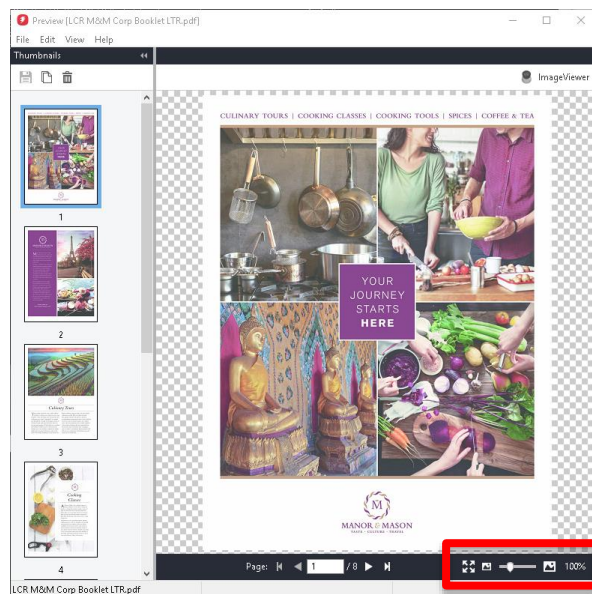


作业属性的只读版本，所有设定显示为灰色

光栅预览中的缩放控制

预览已处理作业时，Fiery 预览窗口提供将页面视图按 6% 至 400% 比例缩放的新控件。另外还提供“适合页面”按钮，可在预览窗口中预览整个页面图像。

此功能仅适用于单张纸打印机。



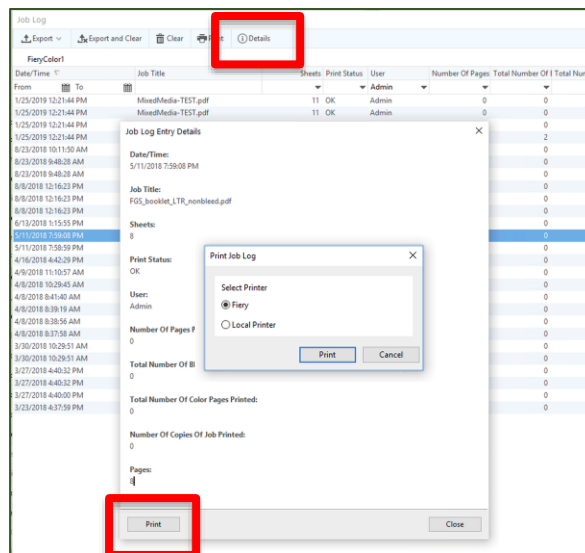
光栅预览窗口中的缩放控制

打印作业日志条目

Fiery 用户可以选择一个作业日志条目，在单独的窗口中显示其详情。此新窗口提供了查看和打印作业日志条目前 10 列的选项。用户可以将信息打印到本地打印机或 Fiery 服务器，或者使用 CTRL+C 将数据复制到其他应用程序。

此功能使用户能够查看单个作业的详情，特别是无法在作业日志表格中轻松查看的冗长详情。用户也可以打印这些详情，与打印作业工单一起使用。

打印作业日志条目可用于单张纸打印机和高速喷墨打印机。



作业日志详情和打印选项

Fiery JobMaster – PDF 书签级别的自动标签和文本冲压

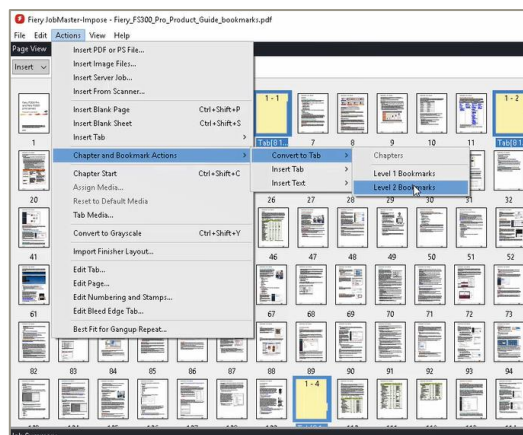
Fiery JobMaster 在处理包含书签的 PDF 文件时，可为 Fiery 用户提供更多功能。用户只需花 5 分钟就可以完成通常需要几个小时才能完成的任务！（视作业长短及级别而定）

此功能添加到现有的自动标签功能，具有额外的维度和功能。它通过单独处理所有书签级别加快长作业合并速度，从而轻松编写多组标签或将标签文本作为戳记插入到页面。

用户可以迅速完成以下工作：

- 识别和管理作业中最多 6 个级别的书签
- 在“作业摘要”窗格中选择和筛选不同级别的书签页
- 转换或插入标签页，并自动用书签名称填充标签文本
- 自动在书签页上插入文本戳记，并使用编号和戳记应用程序中的所有功能进一步编辑和格式化文本

此功能仅适用于运行单张纸打印机的 Fiery 服务器。



在作业中管理最多 6 个级别的 PDF 书签

连接

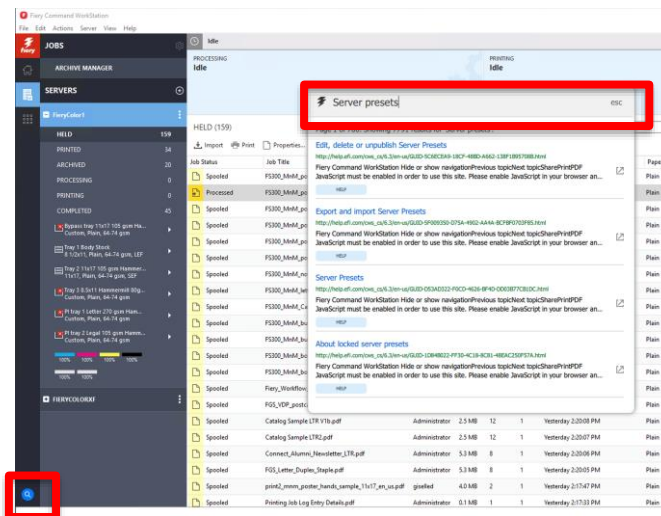
Fiery 智能搜索

Fiery Command WorkStation 提供一种快速搜索用户可能需要的 Fiery 相关信息及培训内容的方式。

用户可在“作业中心”通过单击 Fiery 边栏左下方的 Fiery 智能搜索图标（放大镜）使用此功能。此操作显示一个搜索字段，用户可以在其中输入搜索内容并按“Enter”键来显示搜索结果。搜索窗口一次显示 10 个结果。单击其中一个搜索结果后，页面将在一个单独的 Web 浏览器中打开。

搜索结果来自：

- 帮助文档
- EFI Communities 帖子
- Fiery 操作指南
- Fiery 产品指南



Fiery 智能搜索图标和搜索结果

Fiery 智能搜索让您可以更快地访问庞大的 Fiery 知识库，

其他免费在线培训可通过 Learning@EFI 获得。

此功能适用于 Fiery Command WorkStation 的所有用户。

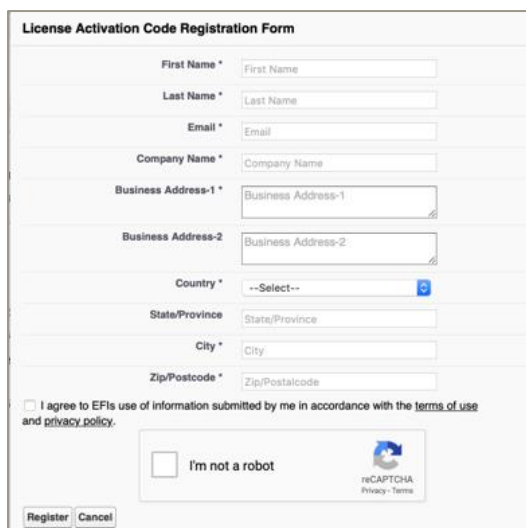
许可证激活注册

激活 Fiery 软件许可证时，“管理 Fiery 选项”屏幕会提供在线注册 Fiery 软件的选项。在线注册帮助用户更快地恢复丢失的许可证。

如果许可证丢失，客户需要与其通常的技术支持组织联系，将许可证恢复上报到 EFI 技术支持部门。



“管理 Fiery 选项”屏幕



The image shows a web form titled "License Activation Code Registration Form". It contains several input fields: "First Name", "Last Name", "Email", "Company Name", "Business Address-1", "Business Address-2", "Country" (a dropdown menu), "State/Province", "City", and "Zip/Postcode". Below the fields, there is a checkbox for "I agree to EFIs use of information submitted by me in accordance with the terms of use and privacy policy." and a reCAPTCHA widget with the text "I'm not a robot". At the bottom left, there are "Register" and "Cancel" buttons.

许可证激活代码注册表单

不使用 Fiery 系统软件，独立安装 Command WorkStation

Fiery Command WorkStation 软件在安装期间的行为现在就像一个标准的应用程序。现在，在 Fiery 服务器上安装 Fiery Command WorkStation Package 与在远程客户机上安装相同。这意味着，如果安装在一台 Fiery 服务器上的 Fiery Command WorkStation Package 软件需要重新安装或升级，那么分析人员或技术人员将不需要系统软件 DVD 就可以完成重新安装或升级。

当您在 Fiery 服务器上安装 Fiery Command WorkStation 时，安装不会更新通过 WebTools 或 SMB 共享的软件包。此外，在 Fiery Command WorkStation 6.4 的安装、升级或卸载过程中，不会停止 Fiery 服务。

其他资源

使用此销售、培训和技术资源列表有助于拓宽您的 Fiery Command WorkStation 及相关产品和应用方面的知识。

Fiery Command WorkStation 主页	efi.com/cws
Fiery Command WorkStation 下载	fiery.efi.com/cws
Fiery Impose 30 天免费试用申请	efi.com/impose
Fiery JobMaster 30 天免费试用申请	efi.com/jobmaster
Fiery Graphic Arts Package, Premium Edition 30 天免费试用申请 (FS200 Pro 及更高版本)	efi.com/gappe
Fiery JobFlow 30 天免费试用申请	efi.com/jobflow
Fiery 排版调整解决方案比较 (Fiery Impose、Compose 和 JobMaster)	fiery.efi.com/makeready-comparison
Fiery FreeForm 套件下载和 FreeFrom Create 演示文件	efi.com/freeform
Learning@EFI 培训资源	learning.efi.com
EFI Communities	https://communities.efi.com/s/
Fiery Command WorkStation 帮助文档	http://help.efi.com/cwspackage/index.html