

# Fiery Command WorkStation 6.4

Guide des nouveautés



# Sommaire :

Présentation de la Fiery Command WorkStation.....	3
À propos de cette version .....	3
Fiery Command WorkStation Package 6.4 .....	3
Logiciel de flux de production Fiery dans Fiery Software Manager .....	4
Nouvelles fonctionnalités .....	5
Caractéristiques des applications Fiery dans le Fiery Command WorkStation Package .....	6
Productivité .....	7
Reconnexion automatique .....	7
Amélioration des performances des propriétés de la tâche .....	7
Hot Folders Fiery fonctionne en tant que service .....	7
Fiery Impose – Intégration aux modules de finition de molette de coupe / massicot / traçoir .....	9
Couleur et image.....	10
Fiery Spot Pro.....	10
Fiery ImageViewer - Amélioration des facilités d'utilisation .....	11
Gestion .....	11
Fiery FreeForm Create.....	12
Moniteur de santé Fiery .....	13
Partage des paramètres de Command WorkStation .....	14
Aperçu complet.....	15
Vérification des propriétés des tâches actives .....	15
Commande du zoom dans la prévisualisation raster.....	16
Impression des entrées du journal des tâches .....	16
Fiery JobMaster - Onglets automatiques et marquage du texte par niveaux de signets PDF .....	17
Connexion .....	18
Recherche intelligente Fiery.....	18
Inscription du code d'activation de licence.....	18
Installation de Command WorkStation indépendamment du logiciel Fiery System.....	19
Ressources supplémentaires .....	20

## EFI, moteur de votre réussite.

Nous développons des technologies de pointe pour la fabrication de signalétique, d'emballages, de textiles, de carrelages en céramique et de documents personnalisés, au travers d'une vaste gamme d'imprimantes, d'encre et de serveurs d'impression numérique, ainsi que d'une suite complète de flux de production et métiers capable de transformer et de simplifier l'ensemble du processus de production en même temps que d'augmenter votre compétitivité et votre productivité. Pour plus d'informations, rendez-vous sur [www.efi.com](http://www.efi.com).



Nothing herein should be construed as a warranty in addition to the express warranty statement provided with EFI products and services.

The APPS logo, AutoCal, Auto-Count, Balance, BESTColor, BioVu, BioWare, ColorPASS, Colorproof, ColorWise, Command WorkStation, CopyNet, Cretachrom, Cretaprint, the Cretaprint logo, Cretaprinter, Cretaroller, Digital StoreFront, DocBuilder, DocBuilder Pro, DockNet, DocStream, DSFdesign Studio, Dynamic Wedge, EDOX, EFI, the EFI logo, Electronics For Imaging, Entrac, EPCount, EPPhoto, EPRegister, EPStatus, Estimate, ExpressPay, FabriVU, Fast-4, Fiery, the Fiery logo, Fiery Driven, the Fiery Driven logo, Fiery JobFlow, Fiery JobMaster, Fiery Link, Fiery Navigator, Fiery Prints, the Fiery Prints logo, Fiery Spark, FreeForm, Hagen, Inkintensity, Inkware, LapNet, Logic, Metrix, MicroPress, MiniNet, Monarch, OneFlow, Pace, Pecas, Pecas Vision, PhotoXposure, PressVu, PrinterSite, PrintFlow, PrintMe, the PrintMe logo, PrintSmith, PrintSmith Site, PrintStream, Print to Win, Prograph, PSI, PSI Flexo, Radius, Remoteproof, RIPChips, RIP-While-Print, Screenproof, SendMe, Sincolor, Splash, Spot-On, TrackNet, UltraPress, UltraTex, UltraVu, UV Series 50, VisualCat, VUTEk, the VUTEk logo, and WebTools are trademarks of Electronics For Imaging, Inc. and/or its wholly owned subsidiaries in the U.S. and/or certain other countries.

All other terms and product names may be trademarks or registered trademarks of their respective owners, and are hereby acknowledged.

© 2019 ELECTRONICS FOR IMAGING, INC. ALL RIGHTS RESERVED. | [WWW.EFI.COM](http://WWW.EFI.COM)

## Présentation de la Fieri Command WorkStation

La Fieri® Command WorkStation®, l'interface de gestion des tâches d'impression dédiée aux serveurs Fieri, améliore la productivité et la puissance de l'impression. Elle permet de centraliser la gestion des tâches, de se connecter à tous les serveurs Fieri du réseau et d'optimiser la productivité. Cette interface intuitive simplifie la gestion des tâches pour tous les utilisateurs, quel que soit leur niveau d'expérience.

Très pratique, la prise en charge multiplateforme permet de disposer d'un aspect et de fonctionnalités cohérentes sous Apple® macOS® et Microsoft® Windows®. Une connexion à distance totalement opérationnelle fournit la même qualité qu'avec une connexion locale à un serveur Fieri. Fieri Command WorkStation 6.4 améliore également la facilité d'utilisation

pour les serveurs Fieri qui exécutent les logiciels Fieri System 10 et 10e et Fieri XF 7 et leurs versions ultérieures.

Téléchargez la version 6.4 de Command WorkStation sur [www.efi.com/CWS](http://www.efi.com/CWS).



### ***À propos de cette version***

Fieri Command WorkStation 6.4 présente une gamme de fonctionnalités qui permettent de rendre vos flux de production aussi efficaces que possible, ainsi que des procédures automatisées qui optimisent vos délais d'exploitation et garantissent des résultats d'impression impeccables. Elle offre une meilleure réactivité au niveau des fonctions les plus fréquemment utilisées, des améliorations de la gestion des tâches, telles que l'impression de données variables et l'automatisation de la préparation, ainsi qu'un accès plus rapide à la base de connaissance et aux toutes dernières ressources pédagogiques.

### ***Fieri Command WorkStation Package 6.4***

Fieri Command WorkStation 6.4 est inclus dans le Fieri Command WorkStation Package. Le téléchargement et le processus d'installation de ce package sont gérés par Fieri Software Manager.

Le package comprend :

#### **Fieri Command WorkStation**

Centralise la gestion des tâches en pilotant les imprimantes Fieri Driven à feuilles, à jet d'encre haute vitesse, grand et très grand format sur le réseau pour une productivité en temps réel améliorée.

Fieri Command WorkStation 6.4 comprend les logiciels de préparation optionnels pour utilisateurs d'imprimantes à feuilles suivants : Fieri Impose, Fieri Compose, et Fieri JobMaster ainsi que Graphic Arts Package, Premium Edition et Fieri Productivity Package.

#### **Fieri Hot Folders - imprimantes à feuilles uniquement**

Automatise les opérations répétitives du processus de soumission des tâches pour les utilisateurs d'imprimantes à feuilles, permettant ainsi de gagner du temps et de réduire les erreurs d'impression d'un simple glisser-déposer.

## Fiery Software Uninstaller - macOS uniquement

Permet de désinstaller facilement les applications Fiery (Fiery Command WorkStation, Fiery Color Profiler Suite, Fiery Navigator Client, Fiery Remote Scan et Fiery Language Package), les imprimantes Fiery Driven et les pilotes / fichiers d'impression associés sur les clients macOS.

## Logiciel de flux de production Fiery dans Fiery Software Manager

En complément de Command WorkStation Package, Fiery Software Manager permet également l'installation des applications Fiery suivantes :

### Fiery FreeForm Create - imprimantes à feuilles uniquement. NOUVEAU !

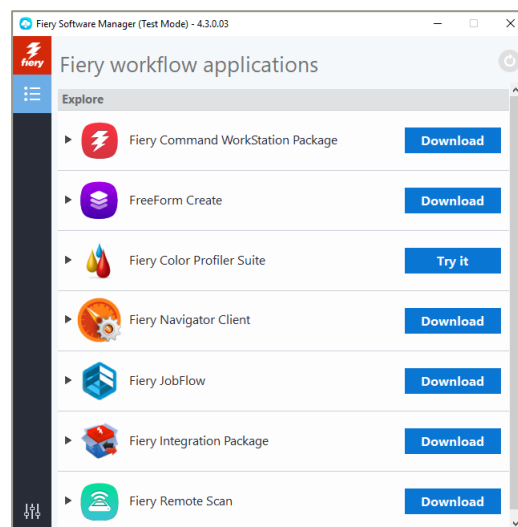
Créez des tâches personnalisées à l'aide de la technologie VDP Fiery FreeForm. Ajoutez facilement des éléments variables tels que du texte, des images et des codes-barres à vos fichiers existants.

### Fiery Remote Scan - imprimantes à feuilles uniquement

Cette application permet aux utilisateurs de récupérer les tâches de numérisation et de synchroniser automatiquement les boîtes de numérisation sur les serveurs Fiery pris en charge avec votre ordinateur.

### Fiery JobFlow - version Windows uniquement

Fiery JobFlow™ automatise le flux prépresse, simplifiant ainsi le traitement et l'impression des tâches. Débutez avec la version gratuite, Fiery JobFlow Base, pour gérer les flux de production, notamment les fonctions de conversion PDF, Fiery Preflight<sup>1</sup>, d'amélioration de l'image<sup>2</sup>, d'imposition de documents<sup>3</sup> ainsi que des options souples de soumission, d'archivage et de sortie des tâches. Puis, pour un maximum d'efficacité, passez à la version payante de Fiery JobFlow afin de renforcer l'intelligence du système grâce à des flux basés sur des règles, à des fonctions avancées de contrôle en amont et de modification PDF pilotées par Enfocus Pitstop, ainsi qu'à des processus d'approbation dans le cloud de JobFlow.



Fiery Software Manager

### Fiery Navigator

Destiné au contrôle proactif des opérations d'impression et à la gestion des périphériques, Fiery Navigator est un service qui enregistre des indicateurs de production clés et facilite la propagation de configurations sur tous les périphériques à feuilles Fiery Driven identiques.

### Fiery Color Profiler Suite

Le logiciel de gestion des couleurs Fiery Color Profiler Suite dispose d'une fonctionnalité intégrée de gestion des couleurs et d'un contrôle de la qualité des systèmes d'impression. Il étend les capacités relatives à la couleur des imprimantes Fiery Driven avec les outils de gestion des couleurs les plus évolués du marché pour la création de profils, l'inspection, la modification et l'assurance qualité des couleurs. Des fonctions modulaires garantissent la précision et l'homogénéité des couleurs sur toutes les applications de conception, de production d'impression et de bureautique, quel que soit le type de support, et améliorent la productivité et le retour sur investissement.

### Fiery Integration Package - client Windows uniquement, imprimantes à feuilles et jet d'encre haute vitesse

Fiery Integration Package comprend Fiery JDF et Fiery API. L'application pour Windows est capable de mettre à jour à la fois les serveurs Fiery basés sur Windows et sur Linux. Pour faire apparaître le Fiery Integration Package et le télécharger, les utilisateurs doivent sélectionner « Afficher les fonctions supplémentaires » dans les préférences de Fiery Software Manager.

### Fiery Language Package - imprimantes à feuilles uniquement

Installe sur le serveur Fiery des modules linguistiques supplémentaires afin d'afficher une interface entièrement traduite dans Command WorkStation.

<sup>1</sup> Nécessite Fiery Graphic Arts Package, Premium Edition

<sup>2</sup> Nécessite Fiery Image Enhance Visual Editor

<sup>3</sup> Nécessite Fiery Impose

## Nouvelles fonctionnalités

Dans un souci d'offrir toujours plus de valeur ajoutée aux utilisateurs Fiery, la version 6.4 propose un choix de nouvelles fonctionnalités dans tous les domaines d'innovation Fiery, tels que la productivité, la couleur et l'image, la gestion et la connexion.

Nouvelles fonctions de cette version :

- De nouvelles procédures automatisées qui permettent d'optimiser la disponibilité du serveur Fiery et donc de gagner sensiblement en efficacité.
- Une reproduction des tons directs avec la plus grande fidélité et de toutes dernières innovations en matière de prépresse pour des résultats exceptionnels.
- Un outil d'impression de données variables gratuit, simple à utiliser et intégré à Fiery FreeForm.
- Un accès rapide aux ressources éducatives et à la communauté d'utilisateurs Fiery.

Nouvelles fonctions de Fiery Command WorkStation 6.4

Productivité	Couleur et image	Gestion	Connexion
<ul style="list-style-type: none"> <li>– <b>Reconnexion automatique*</b></li> <li>– Amélioration des performances des propriétés des tâches</li> <li>– Hot Folders Fiery fonctionnant en tant que service</li> <li>– Fiery Impose :                             <ul style="list-style-type: none"> <li>– Intégration aux modules de finition de molette de coupe / massicot / traçoir</li> </ul> </li> </ul>	<ul style="list-style-type: none"> <li>– Fiery Graphic Arts Package, Premium Edition :                             <ul style="list-style-type: none"> <li>– Fiery Spot Pro</li> <li>– Fiery ImageViewer - Amélioration des facilités d'utilisation</li> </ul> </li> <li>– Fiery Productivity Package :                             <ul style="list-style-type: none"> <li>– Amélioration des facilités d'utilisation de Fiery ImageViewer</li> </ul> </li> </ul>	<ul style="list-style-type: none"> <li>– Fiery FreeForm Create</li> <li>– Moniteur de santé Fiery</li> <li>– <b>Partage des paramètres de la Command WorkStation*</b></li> <li>– Affichage complet</li> <li>– Vérification des propriétés des tâches actives</li> <li>– Commande du zoom dans la prévisualisation raster</li> <li>– Impression des entrées du journal des tâches</li> <li>– Fiery JobMaster                             <ul style="list-style-type: none"> <li>– Onglets automatiques et marquage du texte par niveaux de signets PDF</li> </ul> </li> </ul>	<ul style="list-style-type: none"> <li>– <b>Recherche intelligente Fiery</b></li> <li>– Inscription du code d'activation de licence</li> <li>– Installation de la Command WorkStation indépendamment du logiciel Fiery System</li> </ul>

\* Fonctions disponibles pour tous les utilisateurs de la Command WorkStation, y compris sur les imprimantes à feuilles, grand et très grand format, et jet d'encre haute vitesse

Remarque : les fonctionnalités varient en fonction du modèle de presse numérique. Reportez-vous à la fiche technique ou au tableau des fonctionnalités du produit concerné pour connaître le détail des fonctionnalités disponibles.

## Caractéristiques des applications Fiery dans le Fiery Command WorkStation Package

Comprend les applications intégrées à Fiery Command WorkStation 6.4 telles que Fiery Impose, Fiery Compose, Fiery JobMaster, Fiery Graphic Arts Package, Premium Edition et Fiery Productivity Package. Fiery Command WorkStation et Fiery Hot Folders peuvent être connectées aux :

### serveurs Fiery exécutant un logiciel système Fiery :

- Serveurs Fiery System 10 ou 10e, FS100/100 Pro, FS150/150 Pro, FS200/FS200 Pro, FS300/FS300 Pro et serveurs FS350/350 Pro
- Fiery XF 7 et versions ultérieures

La Fiery Command WorkStation et les Fiery Hot Folders peuvent être installés sur des serveurs Fiery externes sous système d'exploitation Windows ainsi que sur des ordinateurs clients Windows et Mac.

Les ordinateurs clients qui nécessitent d'installer la Fiery Command WorkStation ainsi que les logiciels optionnels tels que Fiery Impose, Fiery Compose, Fiery JobMaster, Fiery JobFlow (Windows only) et Fiery Hot Folders sont les suivants :

### clients macOS :

- macOS 10.11 et versions ultérieures
- 4 Go de RAM minimum recommandés
- 7 Go d'espace disque disponible
- Résolution d'affichage minimum recommandée :
  - o Pour les utilisateurs d'imprimantes à feuilles : 1 280 x 1 024
  - o Pour les utilisateurs d'imprimantes grands et très grands formats : 1 600 x 900

### Clients Windows :

- Microsoft Windows 7 SP1, 8.1 (mise à jour d'avril 2014), ainsi que Windows 10 64 bits et versions ultérieures
- Microsoft Windows Server 2008 R2 SP1, 2012 R2 (mise à jour d'avril 2014) et 2016 64 bits
- Microsoft Windows Server 2019 et versions ultérieures
- Processeur Intel® Core™ i3 ou versions ultérieures
- 4 Go de RAM minimum
- 16 Go d'espace disque disponible
- Résolution d'affichage minimum recommandée :
  - o Pour les utilisateurs d'imprimantes à feuilles : 1 280 x 1 024
  - o Pour les utilisateurs d'imprimantes grands et très grands formats : 1 600 x 900

**Veillez noter que Fiery Command WorkStation 6.0 et versions ultérieures, Fiery Hot Folders et Fiery Remote Scan ne sont pas compatibles avec les serveurs Fiery pilotés par Fiery System 9 R2, ou versions antérieures, ni les serveurs Fiery Central. Pour se connecter à ces systèmes, il est nécessaire d'installer Fiery Command WorkStation 5.8. Découvrez comment rétrograder de la version 6.x à la version 5.8 sur [fiery.efi.com/cws58-reinstall-help](http://fiery.efi.com/cws58-reinstall-help).**

## Productivité

### **Reconnexion automatique**

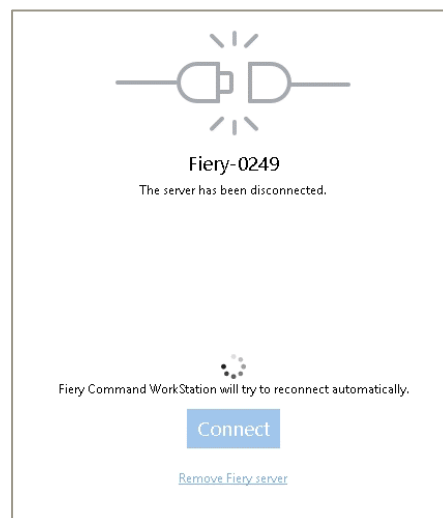
Il se peut que Fiery Command WorkStation se déconnecte d'un serveur Fiery lors d'une interruption du réseau, après une sauvegarde programmée ou au redémarrage du serveur Fiery. Auparavant, les utilisateurs devaient cliquer sur le bouton de connexion afin de rétablir la connexion et reprendre le travail.

Les utilisateurs gagnent un temps précieux grâce à la reconnexion automatique au serveur Fiery, à l'aide de leurs identifiants de connexion enregistrés.

Command WorkStation effectue des tentatives de reconnexion toutes les 30 secondes, et ce jusqu'à 3 heures. Une fois ce délai dépassé, les utilisateurs devront se reconnecter au serveur Fiery manuellement.

Les utilisateurs peuvent désactiver cette fonctionnalité dans les Préférences.

*Cette fonctionnalité est disponible pour tous les utilisateurs de Fiery Command WorkStation.*



*La reconnexion automatique permet de restaurer la connexion au serveur Fiery automatiquement*

### **Amélioration des performances des propriétés de la tâche**

L'ouverture des Propriétés de la tâche est l'action la plus souvent utilisée dans Command WorkStation. La version 6.4 ouvre les Propriétés de la tâche en moins de 2 secondes (3 fois plus vite qu'avant).

De plus, les Propriétés de la tâche vous permettent de consulter la liste des profils de sortie et les courbes Fiery ImageViewer classées par ordre alphabétique.

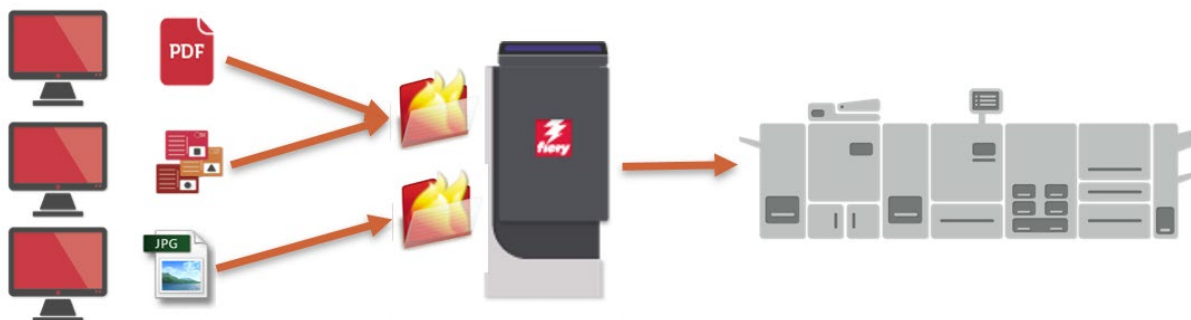
*Cette fonction est disponible sur les serveurs Fiery pilotant des imprimantes à feuilles.*

### **Hot Folders Fiery fonctionne en tant que service**

Ce Fiery Command WorkStation Package inclut Fiery Hot Folders version 4. Cette version utilise l'application Fiery Hot Folders comme un service, qu'elle soit installée sur un ordinateur client ou un serveur Fiery. Elle permet aux hot folders partagés de continuer de fonctionner, même lorsque l'ordinateur hôte est déconnecté.

Auparavant, au redémarrage de l'ordinateur hébergeant Fiery Hot Folders, il était nécessaire qu'un utilisateur se connecte à celui-ci afin que les hot folders puissent traiter les fichiers. Avec la version 4, aucune intervention n'est nécessaire au fonctionnement de Fiery Hot Folders.

*Cette fonction est disponible sur les serveurs Fiery pilotant des imprimantes à feuilles et jet d'encre haute vitesse.*



*Les clients soumettent leurs tâches à l'aide des Fiery Hot Folders partagés. Le serveur Fiery exécute les Fiery Hot Folders et les répartit dans le réseau.*

### Filtres Microsoft Office

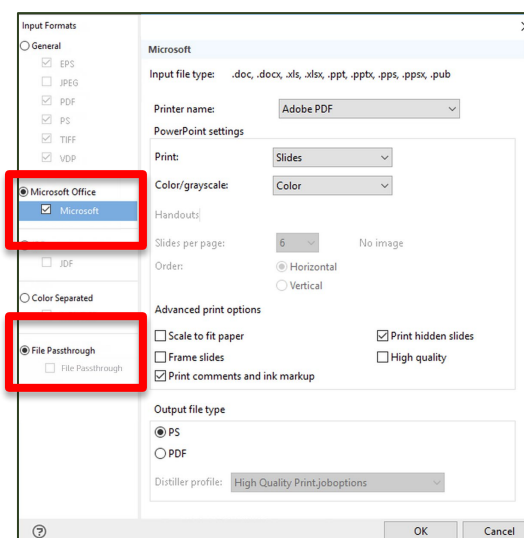
Une exception s'applique cependant aux hot folders dont les fichiers nécessitent des filtres Microsoft Office pour hot folders. Ces fichiers utilisent des applications Microsoft Office sur l'ordinateur hôte afin de s'exécuter en arrière-plan et nécessitent qu'un utilisateur soit connecté et que l'application Fiery Hot Folders soit ouverte. Les fichiers Microsoft Office déposés dans un hot folder seront mis en attente jusqu'à ce que l'utilisateur se connecte et reprendront ensuite leur traitement automatiquement.

C'est pourquoi l'interface des formats d'entrée de l'application Fiery Hot Folder présente les filtres Microsoft Office dans un format exclusif. Il est nécessaire que l'utilisateur crée un hot folder spécifique pour les fichiers Microsoft Office.

### Transfert de différents formats de fichiers

Ce nouveau format d'entrée permet d'utiliser les hot folders pour soumettre les tâches prises en charge par le serveur d'impression numérique Fiery (DFE) mais non répertoriées dans la liste des formats ci-dessus. Dans ce cas, les formats des tâches, tels que les fichiers PCL ou PDF non-standards peuvent être soumis au serveur Fiery au lieu de recourir à Fiery Driver.

Ce mode de soumission permet de transmettre les fichiers au serveur Fiery sans avoir à vérifier leur format ni valider leur en-tête et sans appliquer les Propriétés de la tâche. Autrement dit, on obtiendra le même résultat qu'en important le fichier à l'aide de l'action Fichier / Importer dans Command WorkStation. Lors du traitement d'un format de fichier non pris en charge, soumis en utilisant le mode de transfert de fichier, la tâche est déplacée dans la file d'attente d'impression avec un message d'erreur.



*Formats d'entrée Microsoft Office et transfert de fichiers répertoriés en tant que filtres exclusifs de hot folder*



## ***Fiery Impose – Intégration aux modules de finition de molette de coupe / massicot / traçoir***

Fiery Impose s'intègre à un grand nombre de marques de molettes de coupe / massicots / traçoirs pour automatiser toutes les étapes de soumission des tâches, du prépresse à la finition, vous faisant ainsi économiser un temps précieux sur la préparation des tâches.

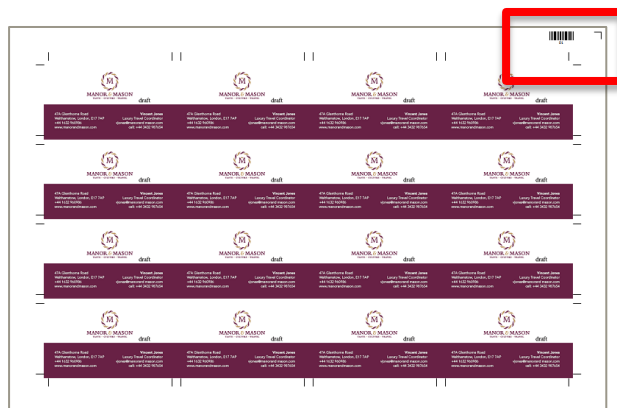
Outre les modèles de la marque Duplo, la version 6.4 prend en charge les marques suivantes :

- Ausjetech
- Graphic Whizard
- Horizon SmartSlitter
- MBM Aerocut
- Morgana AutoCut Pro
- Plockmatic AutoCut Pro
- Massicots Triumph™
- Uchida

Automatisez vos modèles Fiery Impose en intégrant aux marques ci-dessus, des marques de repérage et des codes-barres à l'aide de Fiery Hot Folders et de Fiery JobFlow.

Les guides pratiques Fiery (dont les modèles prédéfinis) et les vidéos expliquent aux utilisateurs comment configurer et utiliser en toute simplicité ces modèles automatisés. Téléchargez les guides pratiques sur la [page Web de Fiery Impose](#) (prochainement).

*Cette fonctionnalité est uniquement disponible sur les serveurs Fiery pilotant des imprimantes à feuilles.*



*Appliquez des marques de repérages et de codes-barres propres aux modules de finition pour automatiser le passage de la prépresse à la finition.*

## Couleur et image

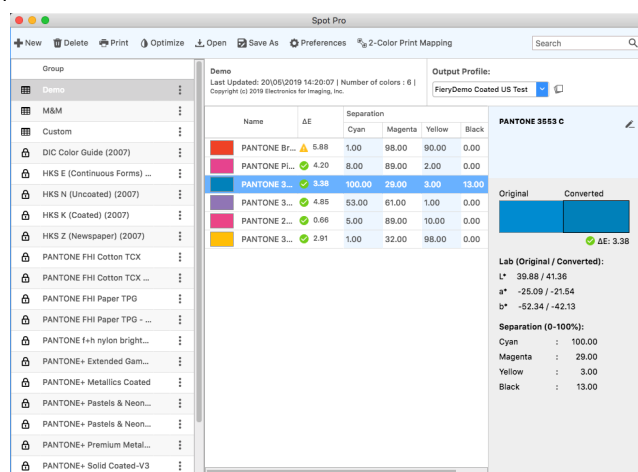
Les nouvelles fonctionnalités de Couleur et image comprennent Fiery Spot Pro (intégré à Fiery Graphic Arts Package, Premium Edition) et des améliorations des facilités d'utilisation de Fiery ImageViewer (intégré à Fiery Graphic Arts Package, Premium Edition et Fiery Productivity Package).

### Fiery Spot Pro

Les sociétés savent qu'il est essentiel de protéger les couleurs de leur marque pour préserver l'identité de l'entreprise. Avec Fiery Spot Pro, partie intégrante de Fiery Graphic Arts Package, Premium Edition, vos clients sont certains que les couleurs de leur marque seront correctement reproduites à chaque fois. Spot Pro reprend toutes les fonctionnalités de Fiery Spot-On™ ainsi que de nouvelles fonctions permettant de gérer et modifier facilement les bibliothèques de tons directs, de respecter les standards de couleurs et d'utiliser ces outils pour une collaboration transparente avec les concepteurs.

Avantages supplémentaires par rapport à Fiery Spot-On :

- Une collaboration en toute transparence avec les concepteurs pour garantir la régularité des couleurs de votre marque
  - Une exportation /importation les bibliothèques de tons directs dans Adobe Swatch Exchange (format .ase) pour une utilisation avec les applications Adobe Creative Suite, ou Color Exchange Format (.cxf), ce qui permet aux fournisseurs de services d'impression et aux concepteurs de travailler à partir d'un même nom de jeu de couleurs
- Une gestion des tons directs simplifiée
  - Une création simple et rapide des groupes de tons directs
  - Une application rapide des modifications de tons directs à plusieurs profils de sortie simultanément
  - Création de nuanciers personnalisés adaptés au format de page souhaité
  - Recherche avancée parmi toutes les bibliothèques de tons directs
  - Accès facilité : ouverture de Spot Pro depuis la Vue tâche de Command WorkStation, le menu du serveur ou depuis la Vue périphérique
- De puissants outils pour personnaliser les tons directs
  - Une modification de l'espace colorimétrique indépendant du périphérique ( $L^*a^*b$ ,  $L^*c^*h$ )
  - Une optimisation des tons directs en utilisant un spectrophotomètre (Licence de Fiery Color Profiler Suite non requise)
- Un respect facile des normes du secteur
  - Une visualisation des avertissements relatifs à la gamme de couleurs sur une bibliothèque entière de tons directs ou au niveau d'un ton direct individuel
  - Une adaptation de la valeur de tolérance et du format Delta E aux standards souhaités



Interface principale Fiery Spot Pro

Conditions d'exécution de Fiery Spot Pro :

1. Serveur Fiery externe exécutant FS200 Pro ou des logiciels plus récents (déterminez si votre serveur est pris en charge [ici](#))

2. Fiery Command WorkStation 6.4
3. Fiery Graphic Arts Package, Premium Edition

Les utilisateurs possédant les systèmes suivants continueront d'utiliser Fiery Spot-On (Spot Pro non disponible) :

- Serveur Fiery externe exécutant FS150 Pro et des logiciels plus anciens
- Serveurs Fiery externes exécutant FS200 Pro et des logiciels plus récents ne disposant pas de Fiery Graphic Arts Package, Premium Edition
- Serveurs intégrés Fiery disposant de l'option Fiery Productivity Package
- Serveurs intégrés Fiery disposant de Spot-On comme fonctionnalité standard

### Fiery ImageViewer - Amélioration des facilités d'utilisation

De nouvelles icônes permettent un accès plus rapide aux fonctions clé d'ImageViewer. De nouvelles fonctions sont présentées sous forme d'icônes dans l'emplacement central (Enregistrer, Rétablir, Agrandir, Affichage fractionné, Pivoter). Une nouvelle icône Impression d'épreuve facilite l'impression d'épreuves écran.

Ancienne interface utilisateur d'ImageViewer	Nouvelle interface utilisateur d'ImageViewer
<p>Les fonctions clés n'étaient pas regroupées et s'affichaient à la fois en tant qu'icônes et à l'intérieur des menus</p>	<p>Fonctions clés présentées sous forme d'icônes dans l'emplacement central</p>

Pour les utilisateurs dont les presses numériques prennent en charge les couleurs spéciales, de nouvelles icônes permettent d'accéder facilement aux aperçus de séparation des couleurs spéciales.

▼ Separations

<input checked="" type="checkbox"/>	Cyan
<input checked="" type="checkbox"/>	Magenta
<input checked="" type="checkbox"/>	Yellow
<input checked="" type="checkbox"/>	Black
<input checked="" type="checkbox"/>	White

Modifiez la couleur du masque de séparation de couleurs spéciales, de manière à rendre les couleurs spéciales telles que le blanc ou le transparent, plus visibles dans ImageViewer .

Modifiez l'opacité du masque de séparation de couleurs spéciales. Ce bouton modifie également la couleur du masque.

Preferences

Units

Resolution: inches Dimensions: inches

Separation Display Settings

White Mask Color:  Opacity: 100 %

Cross Hair Color Picker

Color:

Reset Preferences

Always launch ImageViewer 3

La séparation de l'encre blanche s'affiche en magenta.

## Gestion

### **Fiery FreeForm Create**

Fiery FreeForm Create est une application de création d'impressions de données variables autonome et gratuite. Elle représente un moyen simple de tirer parti de la technologie Fiery FreeForm et de communiquer plus efficacement avec vos clients. Personnalisez gratuitement vos fichiers en toute simplicité sans recourir à un logiciel d'impression de données variables. Ajoutez vos données variables, telles que du texte, des images ou des codes-barres en quelques clics.

FreeForm Create propose deux flux uniques pour s'adapter aux besoins des utilisateurs :

1. Le flux de fusion de fichiers : une interface visuelle permettant de fusionner un document maître existant à des documents de données variables au format PDF. Ce flux est idéal pour les personnes qui disposent de Enhanced FreeForm (accessible par l'intermédiaire des Propriétés de la tâche) et qui souhaitent fusionner leurs documents maîtres et de données variables, de manière plus conviviale.
2. Le flux de données variables : personnalisez vos fichiers PDF existants en quelques clics.
  - a. Créez vos fichiers source dans l'application de votre choix (Microsoft Word, Adobe InDesign, Microsoft Excel, etc.).
  - b. Personnalisez vos fichiers en quelques clics.
    - i. Sélectionnez au choix du texte, des images ou des codes-barres.
    - ii. Modifiez les propriétés des champs de données variables, telles que la police, le format, l'orientation, la couleur, la mise en page et plus encore.
    - iii. Faites glisser les champs de données variables vers le contenu existant.
  - c. Obtenez un aperçu de chaque enregistrement de données variables.
    - i. Affichez les enregistrements par attributs, comme le nom le plus long / le plus court ou une adresse.
  - d. Envoyez vos fichiers personnalisés directement au serveur Fiery.
    - i. Utilisez avec un logiciel de préparation Fiery, tel que Fiery Impose ou Fiery JobMaster.
    - ii. Accélérez votre production en appliquant les préférences Fiery directement dans FreeForm Create.



*Personnalisez gratuitement vos fichiers, tels que les cartes de visite.*

FreeForm Create est idéal lorsqu'on débute avec la gestion des données variables : inutile d'acquérir un logiciel supplémentaire. Disponible sur les serveurs intégrés ou externes fonctionnant avec le logiciel System 10 ou version ultérieure. FreeForm Create est accessible par l'intermédiaire de Fiery Software Manager ou depuis le [Centre de téléchargement d'EFI](#).

Rendez-vous sur [www.efi.com/freeform](http://www.efi.com/freeform) pour télécharger le kit gratuit FreeForm comprenant des fichiers de démo FreeForm Create (y compris des fichiers natifs) ainsi que des guides pratiques.

*Cette fonctionnalité est uniquement disponible sur les serveurs Fiery pilotant des imprimantes à feuilles.*

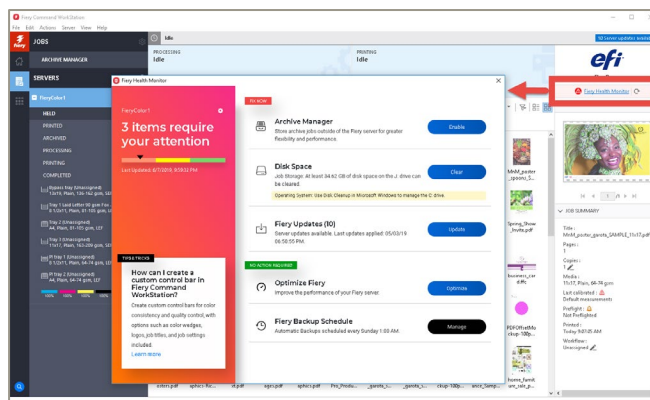
## Moniteur de santé Fiery

Nouvelle application de la Command WorkStation, le Moniteur de santé Fiery permet de maintenir un serveur Fiery dans des conditions optimales, afin de faire face aux exigences des environnements d'impression de production.

Fiery Command WorkStation indique par un code couleur situé en haut à droite de l'aperçu de la Vue tâches, l'état de santé général du système (vert, jaune et rouge).

- **Vert** : état satisfaisant. Toutes les actions préventives et de maintenance sont à jour.
- **Jaune** : état moyen. L'état de santé du serveur Fiery nécessite une attention particulière et certaines actions préventives.
- **Rouge** : état insuffisant. Le serveur Fiery risque de ne pas fonctionner correctement ou de perdre des données si les opérations de maintenance ne sont pas effectuées.

Fiery Health Monitor présente une liste d'actions préventives et de maintenance pour restaurer l'état de santé satisfaisant de votre serveur Fiery (vert). Les administrateurs sélectionnent les actions recommandées à exécuter et sont orientés vers l'emplacement dans lequel ils doivent exécuter les opérations de maintenance répertoriées ci-dessous. L'application propose également les meilleures pratiques à adopter.



Icône du Moniteur de santé Fiery et application

Le Moniteur de santé Fiery effectue les vérifications suivantes afin de maintenir les serveurs Fiery en bon état de santé :

- Actualisation des mises à jour du logiciel Fiery (Fiery FS150 Pro et versions ultérieures)
- Activation du gestionnaire d'archives
- Exécution de sauvegardes programmées ou manuelles (Fiery FS200 Pro et versions ultérieures)
- Niveaux de capacité du disque dur Fiery
- Optimisation du serveur Fiery réalisée la semaine précédente

Ce tableau indique la manière dont le Moniteur Fiery Health établit la couleur de l'état de santé du serveur :

Problèmes de maintenance du serveur	Rouge	Jaune	Vert
<b>Mises à jour Fiery</b>	Des mises à jour sont en attente, et / ou n'ont pas été effectuées depuis plus de 6 mois.	Des mises à jour sont en attente ont été effectuées depuis moins de 6 mois.	Tous les packs de maintenance Fiery et mises à jour des API Fiery disponibles sont installés.
<b>Sauvegardes programmées</b>	Aucune sauvegarde n'a encore été effectuée.	Les paramètres de Fiery Image ont été sauvegardés manuellement durant les 6 derniers mois.	La sauvegarde automatique est activée.
<b>Gestionnaire d'archives</b>	Archive Manager n'est pas activé sur le client.	Archive Manager est activé et les tâches se trouvent dans la file Archivée du serveur.	Archive Manager est activé mais aucune tâche ne se trouve dans la file Archivée du serveur.

<b>Espace libre sur le disque dur</b>	< 20 % d'espace libre disponible	20 à 40 % d'espace libre disponible	> 40 % d'espace libre disponible
(sur E: lecteur ou disque dur embarqué)			
<b>Optimisation du serveur Fiery</b>	Le serveur Fiery n'a pas été optimisé depuis > 1 mois.	Le serveur Fiery n'a pas été optimisé depuis < 1 mois.	Le serveur Fiery a été optimisé la semaine dernière.

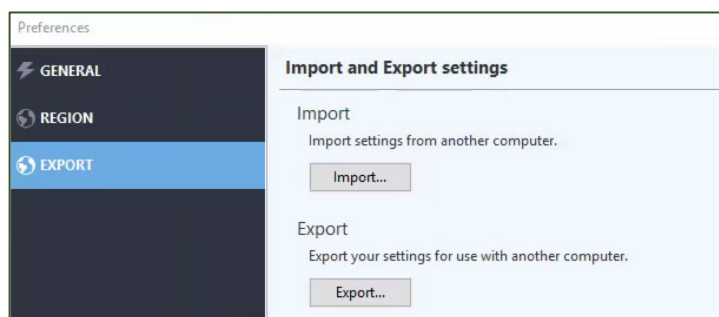
Cette fonctionnalité est disponible sur les serveurs Fiery pilotant des imprimantes à feuilles prenant en charge le logiciel Fiery FS150 et versions ultérieures.

### Partage des paramètres de Command WorkStation

Fiery Command WorkStation permet d'exporter des paramètres vers d'autres ordinateurs clients dotés de Command WorkStation, connectés à une même liste de serveurs Fiery. Configurez plus rapidement des environnements multi-clients et accédez aux mêmes outils et paramètres depuis tous les ordinateurs de votre site d'impression.

Chaque paramètre est propre à chaque serveur Fiery connecté et comprend :

- Liste des serveurs Fiery
- Vue tâches : colonnes, barre d'outils, filtres de recherche et aperçus
- Propriété de la tâche : paramètres en accès rapide et préférences locaux
- Modèles Fiery Impose
- Préférences de Fiery Image Enhance Visual Editor



Un accès aux paramètres partagés dans les Préférences

Les paramètres partagés de chaque serveur sont enregistrés et reliés à un nom de serveur, de manière à ce que les paramètres ne soient pas partagés avec d'autres serveurs Fiery de même modèle.

Cette fonctionnalité est disponible pour tous les utilisateurs de Fiery Command WorkStation.

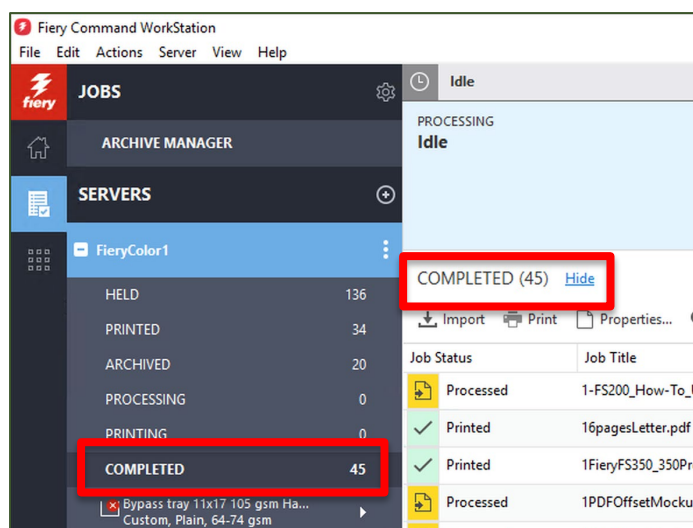
## Aperçu complet

Un nouvel aperçu par défaut indique toutes les tâches imprimées, quel que soit leur état (En attente, Imprimé, Archivé).

L'aperçu COMPLET fournit aux utilisateurs une liste unique de toutes les tâches imprimées dans le serveur Fiery et permet un meilleur suivi des tâches sans risquer de causer des doublons dans la FILE D'ATTENTE D'IMPRESSION.

Les utilisateurs peuvent masquer l'aperçu COMPLET en cliquant sur « Masquer » dans la barre d'outils située en haut de l'écran.

Cette fonctionnalité est disponible pour tous les utilisateurs de Fiery Command WorkStation.



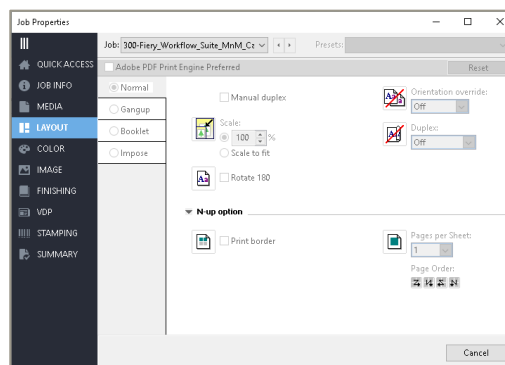
Aperçu complet

## Vérification des propriétés des tâches actives

Vérifiez les paramètres des propriétés des tâches lorsqu'elles sont en attente, en cours de traitement ou d'impression. Cette fonctionnalité permet de contrôler les paramètres de la tâche sans avoir à l'annuler au préalable. Elle est particulièrement utile pour les tâches directement importées pour être imprimées.

La fenêtre des Propriétés de la tâche étant en lecture seule, ses paramètres sont grisés.

Cette fonction est disponible sur les imprimantes à feuilles et jet d'encre haute vitesse.

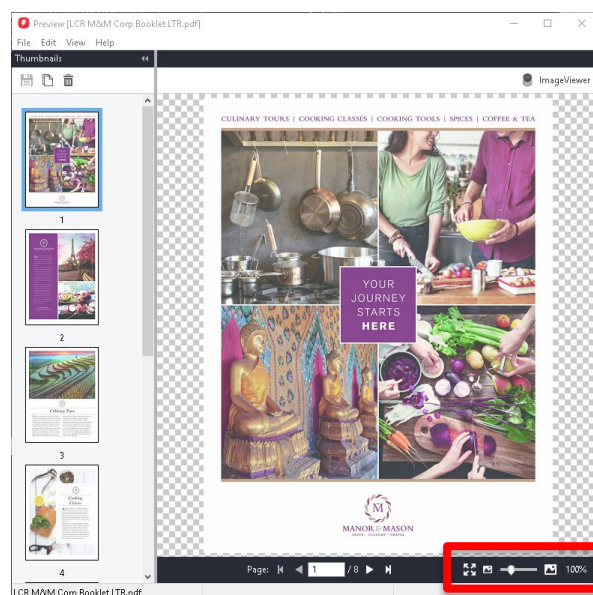


Version en lecture seule des Propriétés de la tâche avec les paramètres grisés

## Commande du zoom dans la prévisualisation raster

Lorsque vous prévisualisez une tâche traitée, la fenêtre de prévisualisation de Fiery offre de nouvelles commandes permettant de zoomer en avant ou en arrière, de 6 à 400 %. Il existe également un bouton Adapter à la page qui vous permet de prévisualiser l'image de la page entière dans la fenêtre de prévisualisation.

Cette fonctionnalité est uniquement disponible sur les imprimantes à feuilles.



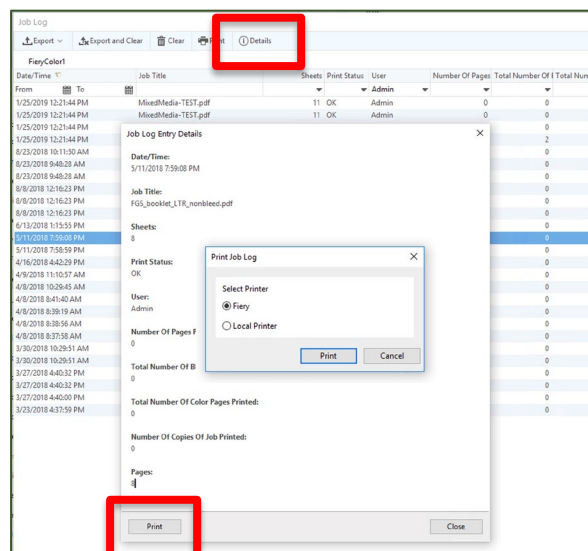
Commande du zoom dans la fenêtre de prévisualisation raster

## Impression des entrées du journal des tâches

Les utilisateurs peuvent sélectionner une entrée du journal des tâches pour en afficher ses détails dans une fenêtre séparée. Cette nouvelle fenêtre offre la possibilité d'afficher et d'imprimer les 10 premières colonnes d'une entrée du journal des tâches. Ils impriment les informations depuis une imprimante locale ou un serveur Fiery, ou utilisent le raccourci clavier CTRL+C pour copier les données vers d'autres applications.

Cette fonctionnalité permet aux utilisateurs de visualiser les détails d'une tâche particulière, notamment les tâches longues et détaillées difficiles à visualiser sous forme de tableau. Ils ont également la possibilité d'imprimer ces informations afin de les utiliser avec des fiches de tâches imprimées.

L'impression des entrées du journal des tâches est disponible sur les imprimantes à feuilles et jet d'encre haute vitesse.



Détails du journal des tâches et option d'impression



## Fiery JobMaster - Onglets automatiques et marquage du texte par niveaux de signets PDF

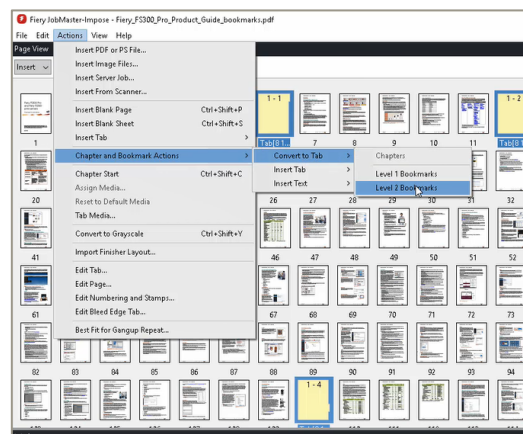
Fiery JobMaster s'avère très utile pour les utilisateurs qui traitent des fichiers PDF contenant des signets. Il permet de réaliser en quelques minutes ce qui d'habitude prend des heures à accomplir ! (selon la longueur de la tâche et les niveaux)

Cette fonctionnalité s'ajoute aux fonctionnalités Onglets automatiques existantes et offre davantage de possibilités et de praticité. Accélérez la composition des tâches longues dotées de chapitres et de sous-chapitres, en traitant tous les niveaux de signets séparément. Programmez facilement des onglets multi-rangs ou insérez le texte du signet pour marquer la page.

Les utilisateurs peuvent facilement :

- Identifier et gérer jusqu'à 6 niveaux de signets par tâche
- Sélectionne et filtre différents niveaux de pages mises en signet dans le volet Résumé de la tâche
- Convertir ou insérer une page à onglet et générer automatiquement le texte de l'onglet et le nom du signet
- Insérer automatiquement le cachet de texte sur la page mise en signet et se servir des fonctions de l'application Numérotation et marquage pour éditer et mettre en forme le texte

Cette fonctionnalité est uniquement disponible sur les serveurs Fiery pilotant des imprimantes à feuilles.



*Gérer jusqu'à 6 niveaux de signets PDF par tâche*

# Connexion

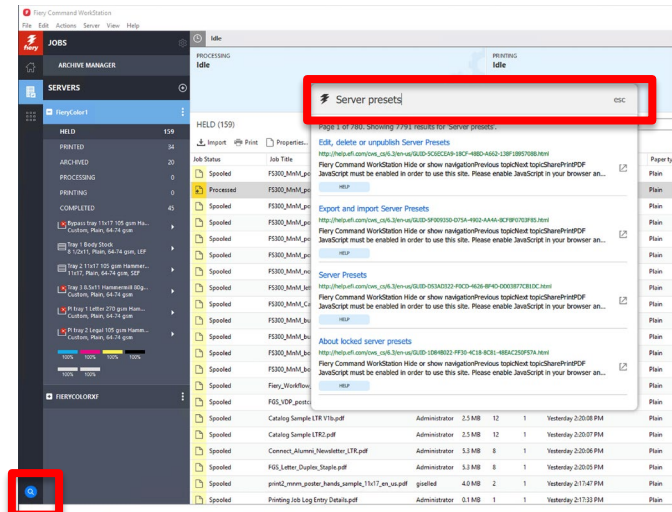
## Recherche intelligente Fiery

Fiery Command WorkStation permet de rechercher rapidement des informations relatives à Fiery ainsi que du contenu pédagogique.

Les utilisateurs accèdent à cette fonction dans la Vue tâches, en cliquant sur l'icône Recherche intelligente Fiery (loupe) en bas à gauche de la barre latérale Fiery. Ils saisissent leurs termes dans le champ de recherche et appuient sur « Entrer » pour afficher les résultats. La fenêtre de recherche affiche 10 résultats à la fois. Lorsque l'on clique sur un résultat de recherche, la page s'ouvre dans une fenêtre individuelle.

Les résultats de la recherche sont issus :

- De la documentation d'aide
- Des publications d'EFI Communities
- Des guides pratiques Fiery
- Des guides produits Fiery



*Icône Recherche intelligente Fiery et résultats de recherche*

La recherche intelligente Fiery permet d'accéder plus rapidement à la vaste base de connaissances Fiery

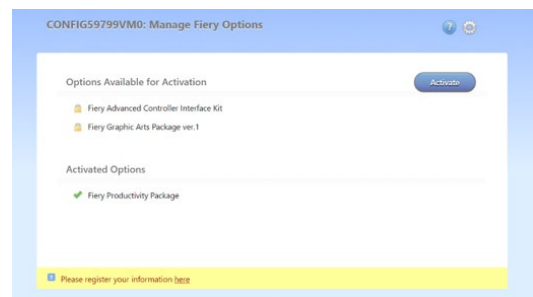
Retrouvez toutes les formations en ligne gratuites sur [Learning@EFI](http://Learning@EFI).

Cette fonctionnalité est disponible pour tous les utilisateurs de Fiery Command WorkStation.

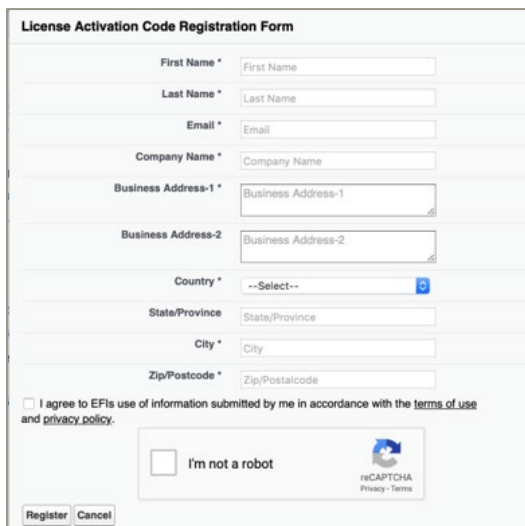
## Inscription du code d'activation de licence

Lors de l'activation des licences logicielles Fiery, l'écran Gérer les options Fiery donne la possibilité d'inscrire en ligne votre logiciel Fiery. L'inscription en ligne permet aux utilisateurs de restaurer plus rapidement des licences perdues.

En cas de licence perdue, les clients doivent contacter leur support technique habituel pour qu'il transmette la demande de récupération de la licence au support technique EFI.



*Écran Gérer les options Fiery*



Formulaire d'inscription pour l'activation de la licence

### ***Installation de Command WorkStation indépendamment du logiciel Fiery System***

Lors de l'installation, le logiciel Fiery Command WorkStation se comporte dorénavant comme une application standard. L'installation de Fiery Command WorkStation Package sur un serveur Fiery se fait à présent de la même manière que sur un serveur client distant. Autrement dit, si le logiciel Fiery Command WorkStation Package installé sur un serveur Fiery, nécessite une réinstallation ou une mise à niveau, votre analyste ou technicien n'aura pas à recourir aux DVD logiciels du système pour ce faire.

Lorsque vous installez Fiery Command WorkStation sur un serveur Fiery, l'installation ne mettra pas à jour les progiciels partagés via WebTools ou SMB. De plus, le service Fiery ne subira pas d'interruption durant les opérations d'installation, de mise à niveau ou de désinstallation de Fiery Command WorkStation 6.4.

## Ressources supplémentaires

Utilisez la liste de ressources commerciales, techniques et pédagogiques pour vous aider à approfondir vos connaissances sur Fiery Command WorkStation et les produits et applications connexes.

Page de présentation principale de Fiery Command WorkStation	<a href="http://efi.com/cws">efi.com/cws</a>
Téléchargement de Fiery Command WorkStation	<a href="http://fiery.efi.com/cws">fiery.efi.com/cws</a>
Demande d'essai gratuit de 30 jours pour Fiery Impose	<a href="http://efi.com/impose">efi.com/impose</a>
Demande d'essai gratuit de 30 jours pour Fiery JobMaster	<a href="http://efi.com/jobmaster">efi.com/jobmaster</a>
Demande d'essai gratuit de 30 jours pour Fiery Graphic Arts Package, Premium Edition (FS200 Pro et versions plus récentes)	<a href="http://efi.com/gappe">efi.com/gappe</a>
Demande d'essai gratuit de 30 jours pour Fiery JobFlow	<a href="http://efi.com/jobflow">efi.com/jobflow</a>
Comparaison des solutions de préparation Fiery (Fiery Impose, Compose et JobMaster)	<a href="http://fiery.efi.com/makeready-comparison">fiery.efi.com/makeready-comparison</a>
Kit de téléchargement Fiery FreeForm et fichiers de démo FreeForm Create	<a href="http://efi.com/freeform">efi.com/freeform</a>
Ressources de formation disponibles sur Learning@EFI	<a href="http://learning.efi.com">learning.efi.com</a>
EFI Communities	<a href="https://communities.efi.com/s/">https://communities.efi.com/s/</a>
Documentation d'aide pour Fiery Command WorkStation	<a href="http://help.efi.com/cwspackage/index.html">http://help.efi.com/cwspackage/index.html</a>