

# Fiery Command WorkStation 6.4

Guía de novedades



# Índice:

Descripción general de Fiery Command WorkStation.....	3
Acerca de esta versión.....	3
Fiery Command WorkStation 6.4.....	3
Software de flujo de trabajo Fiery en Fiery Software Manager .....	4
Nuevas funciones .....	5
Especificaciones de las aplicaciones de Fiery Command WorkStation Package .....	6
Productividad.....	7
Reconexión automática.....	7
Mejora del rendimiento de las Propiedades del trabajo .....	7
Fiery Hot Folders se ejecuta como un servicio .....	7
Fiery Impose: Integración con terminadores de cuchillas de corte vertical/guillotina/hendido .....	9
Color e imagen.....	10
Fiery Spot Pro.....	10
Mejora de la facilidad de uso de Fiery ImageViewer .....	11
Gestión.....	11
Fiery FreeForm Create.....	12
Monitor de estado de Fiery .....	12
Compartir la configuración de CWS .....	14
Vista Completados .....	15
Comprobar las Propiedades de los trabajos activos .....	15
Controles de zoom en la presentación preliminar de datos de trama.....	16
Imprimir entrada de registro de trabajos.....	16
Fiery JobMaster: Pestañas automáticas y sellado de texto por nivel de marcadores PDF .....	17
Conexión.....	18
Fiery Smart Search.....	18
Registro de activación de la licencia .....	18
Instale CWS independientemente del software del sistema Fiery .....	19
Recursos adicionales.....	20

## EFI impulsa su éxito.

Desarrollamos tecnologías de vanguardia para producir rotulación, embalajes, textiles, azulejos cerámicos y documentos personalizados con una gama amplia de impresoras, tintas, servidores de impresión y una exhaustiva familia de flujos de trabajo de producción y de empresa que transforma y agiliza el proceso completo de producción, aumentando su competitividad e impulsando la productividad. Visite [www.efi.com](http://www.efi.com) para más información.



Nothing herein should be construed as a warranty in addition to the express warranty statement provided with EFI products and services.

The APPS logo, AutoCal, Auto-Count, Balance, BESTColor, BioVu, BioWare, ColorPASS, Colorproof, ColorWise, Command WorkStation, CopyNet, Cretachrom, Cretaprint, the Cretaprint logo, Cretaprinter, Cretaroller, Digital StoreFront, DocBuilder, DocBuilder Pro, DockNet, DocStream, DSFdesign Studio, Dynamic Wedge, EDOX, EFI, the EFI logo, Electronics For Imaging, Entrac, EPCount, EPhoto, ERegister, EPStatus, Estimate, ExpressPay, FabriVU, Fast-4, Fiery, the Fiery logo, Fiery Driven, the Fiery Driven logo, Fiery JobFlow, Fiery JobMaster, Fiery Link, Fiery Navigator, Fiery Prints, the Fiery Prints logo, Fiery Spark, FreeForm, Hagen, Inkintensity, Inkware, LapNet, Logic, Metrix, MicroPress, MiniNet, Monarch, OneFlow, Pace, Pecas, Pecas Vision, PhotoXposure, PressVu, Printcafe, PrinterSite, PrintFlow, PrintMe, the PrintMe logo, PrintSmith, PrintSmith Site, PrintStream, Print to Win, Prograph, PSI, PSI Flexo, Radius, Remoteproof, RIPChips, RIP-While-Print, Screenproof, SendMe, Sincolor, Splash, Spot-On, TrackNet, UltraPress, UltraTex, UltraVu, UV Series 50, VisualCat, VUTEK, the VUTEK logo, and WebTools are trademarks of Electronics For Imaging, Inc. and/or its wholly owned subsidiaries in the U.S. and/or certain other countries.

All other terms and product names may be trademarks or registered trademarks of their respective owners, and are hereby acknowledged.

© 2019 ELECTRONICS FOR IMAGING, INC. ALL RIGHTS RESERVED. | [WWW.EFI.COM](http://WWW.EFI.COM)

## Descripción general de Fiery Command WorkStation

Fiery® Command WorkStation®, la interfaz de gestión de los trabajos de impresión para servidores Fiery, permite imprimir de manera más productiva y avanzada. Centraliza la administración de trabajos, se conecta a todos los servidores Fiery de la red y mejora la productividad. La interfaz intuitiva facilita la administración de trabajos independientemente del grado de experiencia del usuario.

La compatibilidad con equipos Apple® macOS® y con Microsoft® Windows® permite ofrecer la misma funcionalidad, y un aspecto y experiencia uniformes a todos los usuarios. Una conexión remota totalmente funcional ofrece la misma calidad que una conexión local a un servidor Fiery. Las actualizaciones de Fiery Command WorkStation 6.4 también mejoran la facilidad de uso de los servidores Fiery donde se ejecuta Fiery System 10/10e y superior, o Fiery XF 7 y superior.



Descargue la versión 6.4 de Command WorkStation en [www.efi.com/CWS](http://www.efi.com/CWS).

### ***Acerca de esta versión***

Fiery Command WorkStation 6.4 presenta una gama de características extraordinarias que optimizan al máximo la eficiencia de sus flujos de trabajo a través de procedimientos automáticos que garantizan el máximo tiempo de funcionamiento y los mejores resultados de impresión. Proporciona una respuesta más rápida de las funciones más frecuentes, mejora la gestión de trabajos, desde la creación de VDP hasta la automatización de la preparación de trabajos, y facilita el acceso a recursos de conocimiento para que los usuarios puedan disfrutar de las formaciones más novedosas.

### ***Fiery Command WorkStation 6.4***

Fiery Command WorkStation 6.4 forma parte de Fiery Command WorkStation Package. La descarga y el proceso de instalación de este paquete se realiza mediante Fiery Software Manager.

El paquete incluye:

#### **Fiery Command WorkStation**

Centraliza la administración de trabajos gracias al control de las impresoras Fiery Driven™ de hojas, de formato ancho, de formato superancho o inkjet de alta velocidad en la red, lo que mejora la productividad al instante.

Fiery Command WorkStation 6.4 incluye el siguiente software de preparación opcional para usuarios de impresoras de hojas: Fiery Impose, Fiery Compose y Fiery JobMaster, además de Graphic Arts Package, Premium Edition y Fiery Productivity Package.

#### **Fiery Hot Folders: solo para impresoras de hojas**

Automatiza los procesos de envío de trabajos para tareas repetitivas para usuarios de impresoras de hojas, ahorra tiempo y reduce los errores de impresión con una sencilla operación de arrastrar y soltar.

### Fiery Software Uninstaller: solo para macOS

Elimina aplicaciones Fiery fácilmente (Fiery Command WorkStation, Fiery Color Profiler Suite, Fiery Navigator Client, Fiery Remote Scan y Fiery Language Package), impresoras Fiery Driven y controladores/archivos de impresión asociados en ordenadores macOS.

### Software de flujo de trabajo Fiery en Fiery Software Manager

Además de Command WorkStation Package, Fiery Software Manager también permite la instalación de las siguientes aplicaciones Fiery:

#### Fiery FreeForm Create: solo para impresoras de hojas. ¡NOVEDAD!

Cree trabajos personalizados con la tecnología VDP de Fiery FreeForm. Añada fácilmente elementos variables como texto, imágenes y códigos de barras a sus archivos.

#### Fiery Remote Scan: solo para impresoras de hojas

Esta aplicación permite a los usuarios recuperar trabajos escaneados y sincronizar los buzones de exploración automáticamente de los servidores Fiery compatibles con su ordenador.

#### Fiery JobFlow: solo para Windows

Fiery JobFlow™ permite la automatización del flujo de trabajo de preimpresión para agilizar el procesamiento e impresión de trabajos. Empiece gestionando flujos de trabajo con Fiery JobFlow Base (gratuito), que incluye conversión de PDF, Fiery Preflight<sup>1</sup>, mejora de imagen<sup>2</sup>, imposición de documentos<sup>3</sup>, además de opciones flexibles para el envío, el archivado y la impresión de trabajos. Actualícese a la versión de pago de Fiery JobFlow para agregar funciones más avanzadas, como flujos de trabajo basados en reglas, comprobación previa avanzada, edición de archivos PDF con tecnología Enfocus PitStop y procesos de aprobación JobFlow basados en la nube que maximizan la eficacia.

#### Fiery Navigator

Fiery Navigator es un servicio para el control proactivo de las operaciones de impresión y los equipos que permite calcular los principales índices de productividad y replicar los parámetros de configuración en todas las impresoras Fiery Driven.

#### Fiery Color Profiler Suite

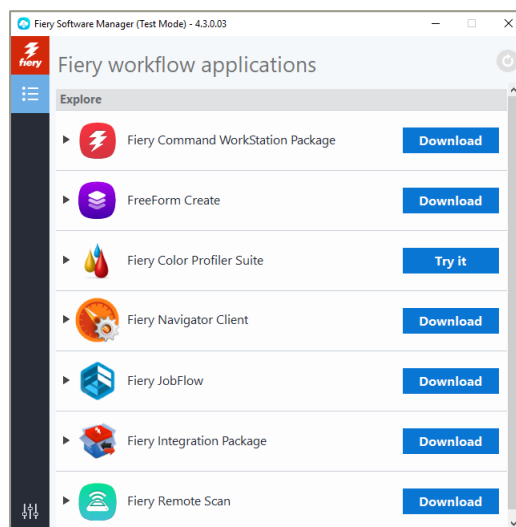
El software Fiery Color Profiler Suite proporciona funciones de gestión del color y control de calidad para impresoras. Esta aplicación amplía la capacidad cromática de las impresoras Fiery Driven con las herramientas más avanzadas de gestión del color disponibles para crear, inspeccionar y editar perfiles, así como para controlar la calidad de los colores. Las funciones modulares garantizan la precisión y uniformidad del color en todas las aplicaciones de diseño, producción de la impresión y oficina, con todo tipo de soportes, a la vez que aumentan la productividad y el retorno de la inversión.

#### Fiery Integration Package: solo para clientes Windows, para impresoras de hojas e inkjet de alta velocidad

Fiery Integration Package incluye Fiery JDF y Fiery API. La aplicación de Windows puede actualizar servidores Fiery que tengan los sistemas operativos Windows y Linux. Los usuarios deben seleccionar "Mostrar funciones adicionales" en las preferencias de Fiery Software Manager para ver Fiery Integration Package y descargarlo.

#### Fiery Language Package: solo para impresoras de hojas

Instala paquetes de idiomas adicionales en el servidor Fiery para que la interfaz aparezca completamente traducida en Command WorkStation.



Fiery Software Manager

<sup>1</sup> Requiere Fiery Graphic Arts Package, Premium Edition.

<sup>2</sup> Requiere Fiery Image Enhance Visual Editor.

<sup>3</sup> Requiere Fiery Impose.

## Nuevas funciones

Siguiendo la tradición de ofrecer un nuevo valor a los usuarios de Fiery, la versión 6.4 incorpora una gama de nuevas funciones en todas las áreas de innovación de Fiery, como productividad, color e imagen, gestión y conexión.

Nuevas funciones en esta versión:

- Sustancial mejora de la eficiencia con la automatización de procedimientos que maximizan el tiempo de funcionamiento del servidor Fiery
- Máxima precisión en la reproducción de los colores planos y la innovación más avanzada de preimpresión para lograr una impresión extraordinaria
- Herramienta de creación de VDP fácil de usar e integrada en Fiery FreeForm
- Acceso rápido a herramientas educativas y a la comunidad de usuarios de Fiery

Fiery Command WorkStation 6.4

Productividad	Color e imagen	Gestión	Conexión
<ul style="list-style-type: none"> <li>– <b>Reconexión automática*</b></li> <li>– Mejora del rendimiento de las Propiedades del trabajo</li> <li>– Fiery Hot Folders se ejecuta como un servicio</li> <li>– Fiery Impose:                             <ul style="list-style-type: none"> <li>– Integración con terminadores de cuchillas de corte vertical/guillotina/hendido</li> </ul> </li> </ul>	<ul style="list-style-type: none"> <li>– Fiery Graphic Arts Package, Premium Edition:                             <ul style="list-style-type: none"> <li>– Fiery Spot Pro</li> </ul> </li> <li>– Mejora de la facilidad de uso de Fiery ImageViewer</li> <li>– Fiery Productivity Package:                             <ul style="list-style-type: none"> <li>– Mejoras en la facilidad de uso de Fiery ImageViewer</li> </ul> </li> </ul>	<ul style="list-style-type: none"> <li>– Fiery FreeForm Create</li> <li>– Monitor de estado de Fiery</li> <li>– <b>Compartir la configuración de Command WorkStation</b></li> <li>– Vista Completados</li> <li>– Comprobar las Propiedades de los trabajos activos</li> <li>– Control de zoom en la presentación preliminar de datos de trama</li> <li>– Imprimir entrada de registro de trabajos</li> <li>– Fiery JobMaster                             <ul style="list-style-type: none"> <li>– Pestañas automáticas y sellado de texto por nivel de marcadores PDF</li> </ul> </li> </ul>	<ul style="list-style-type: none"> <li>– <b>Búsqueda inteligente de Fiery*</b></li> <li>– Registro de activación de la licencia</li> <li>– Instalación de Command WorkStation independientemente del software del sistema Fiery</li> </ul>

\* Características para todos los usuarios de Fiery Command WorkStation, como la impresora de hojas, la impresora de formato ancho y superancho, e inkjet de alta velocidad

Nota: Las características varían entre los diferentes modelos de impresoras. Consulte la tabla de características o la ficha técnica de cada producto para obtener información más concreta sobre las características disponibles.

## Especificaciones de las aplicaciones de Fiery Command WorkStation Package

Incluye las aplicaciones integradas en Fiery Command WorkStation 6.4, como Fiery Impose, Fiery Compose, Fiery JobMaster, Fiery Graphic Arts Package, Premium Edition y Fiery Productivity Package. Fiery Command WorkStation y Fiery Hot Folders pueden conectarse a:

### Servidores Fiery que ejecutan el software del sistema Fiery:

- Fiery System 10 o 10e, FS100/100 Pro, FS150/150 Pro, FS200/FS200 Pro, FS300/FS300 Pro y FS350/350 Pro.
- Fiery XF 7 y superiores

Fiery Command WorkStation y Fiery Hot Folders pueden instalarse en servidores Fiery externos con el sistema operativo Windows, así como en ordenadores cliente con Windows y Mac.

En el caso de los ordenadores cliente, los requisitos para instalar Fiery Command WorkStation con software opcional como Fiery Impose, Fiery Compose, Fiery JobMaster, Fiery JobFlow (solo Windows) y Fiery Hot Folders son:

### Ordenadores macOS:

- macOS 10.11 y posteriores
- Se recomiendan 4 GB de RAM o más.
- 7 GB de espacio disponible en el disco duro
- Resolución de pantalla mínima:
  - o Para usuarios de impresoras de hojas: 1280 x 1024
  - o Para usuarios de impresoras de formato ancho y superancho: 1600 x 900

### Ordenadores Windows:

- Microsoft Windows 7 SP1, 8.1 (actualización de abril de 2014) y Windows 10 de 64 bits, y posterior
- Microsoft Windows Server 2008 R2 SP1, 2012 R2 (actualización de abril de 2014) y 2016 de 64 bits
- Microsoft Windows Server 2019
- Procesador Intel® Core™ i3 o superior
- 4 GB de RAM como mínimo
- 16 GB de espacio disponible en el disco duro
- Resolución mínima de pantalla:
  - o Para usuarios de impresoras de hojas: 1280 x 1024
  - o Para usuarios de impresoras de formato ancho y superancho: 1600 x 900

**Tenga en cuenta que Fiery Command WorkStation 6.0 y las versiones posteriores, Fiery Hot Folders y Fiery Remote Scan no pueden conectarse a servidores Fiery con Fiery System 9 R2 ni versiones anteriores, ni a servidores Fiery Central. Es necesario que el usuario instale Fiery Command WorkStation 5.8 para conectarse a estos sistemas. Entre en [fiery.efi.com/cws58-reinstall-help](http://fiery.efi.com/cws58-reinstall-help) para saber cómo pasar de la versión 6.x a la versión 5.8.**

## Productividad

### **Reconexión automática**

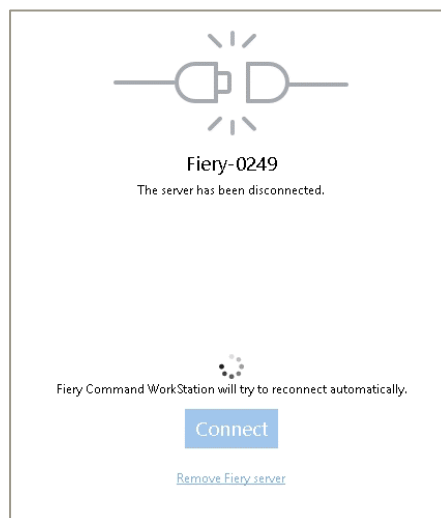
Fiery Command WorkStation puede desconectarse de un servidor Fiery si se produce, por ejemplo, una interrupción en la red, después de que el servidor Fiery realice una copia de seguridad programada o después del reinicio del servidor Fiery. Anteriormente, los usuarios tenían que hacer clic en el botón Connect para restablecer la conexión y reanudar así el trabajo.

La función de reconexión automática ahorra tiempo al usuario al restablecer la conexión con un servidor Fiery de forma automática mediante las credenciales de inicio de sesión guardadas.

Command WorkStation intenta reconectarse cada 30 segundos durante 3 horas. Una vez transcurrido ese tiempo, los usuarios deberán volver a conectar el servidor Fiery manualmente.

Los usuarios pueden deshabilitar esta función en Preferencias.

*Esta característica está disponible para todos los usuarios de Fiery Command WorkStation.*



*Reconexión automática intentando reanudar la conexión con el servidor Fiery automáticamente*

### **Mejora del rendimiento de las Propiedades del trabajo**

Abrir las Propiedades del trabajo es la acción más frecuente relacionada con un trabajo que se realiza en Command WorkStation. La versión 6.4 inicia las Propiedades del trabajo en 2 segundos o incluso menos, 3 veces más rápido que antes.

Además, las Propiedades del trabajo ahora muestran una lista de perfiles de impresión y curvas Fiery ImageViewer en orden alfabético.

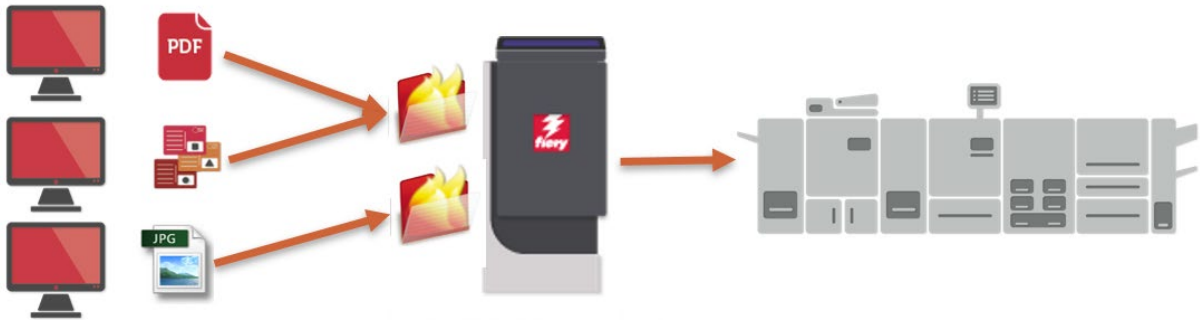
*Esta característica está disponible para servidores Fiery que ejecutan impresoras de hojas.*

### **Fiery Hot Folders se ejecuta como un servicio**

Este Fiery Command WorkStation Package incluye Fiery Hot Folders 4. Esta versión ejecuta la aplicación Fiery Hot Folders como un servicio, ya sea instalado en un cliente o en un servidor Fiery. Esto permite que las carpetas de proceso sigan trabajando aunque el ordenador host esté desconectado.

Anteriormente, si el ordenador host donde se encontraba Fiery Hot Folders se reiniciaba, las carpetas de proceso no procesaban los archivos hasta que el usuario iniciaba sesión en dicho ordenador. En la versión 4, la aplicación Fiery Hot Folders seguirá trabajando activamente sin necesidad de que intervenga el usuario.

*Esta característica está disponible para servidores Fiery que ejecutan impresoras de hojas e inkjet de alta velocidad.*



Los clientes envían trabajos mediante carpetas de proceso Fieri compartidas. El servidor Fieri ejecuta las carpetas de proceso Fieri y las comparte en la red.

### Filtros de Microsoft Office

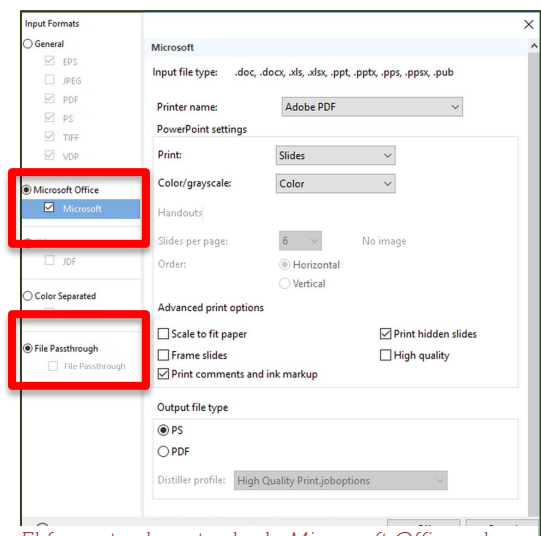
La única excepción a la operación de las carpetas de proceso descrita arriba se da en los archivos que requieren filtros de Microsoft Office para las carpetas de proceso. Estos archivos utilizan las aplicaciones de Microsoft Office en el ordenador host para procesarse en segundo plano, y es necesario que haya un usuario con sesión iniciada y la aplicación Fieri Hot Folders también iniciada. Los archivos de Microsoft Office que se encuentren en una carpeta de proceso esperarán hasta que el usuario inicie sesión y, posteriormente, se reanudará el proceso automáticamente.

Por esta razón, la interfaz de Fieri Hot Folder correspondiente a los formatos de entrada muestra los filtros de Microsoft Office como un formato exclusivo. El usuario debe crear una carpeta de proceso específica para los archivos de Microsoft Office.

### Verificación de archivos

Este nuevo formato de entrada permite el uso de carpetas de proceso como método de envío de trabajos si estos son compatibles con el DFE de Fieri, pero en cambio no figuran en la lista de formatos mencionada. En casos como este, los formatos de trabajo como PCL o archivos PDF no estándares, pueden enviarse al servidor Fieri en lugar de utilizar el controlador Fieri.

Este método de envío de trabajos permite que los archivos se transmitan al servidor Fieri sin comprobar el formato de archivo o sin validar los encabezados, y no se aplican las Propiedades del trabajo. En otras palabras, el resultado sería el mismo que si el usuario hubiera importado el archivo mediante la opción Archivo/Importar de Command WorkStation. Si se procesa un formato de archivo no compatible enviado con el método de verificación de archivos, el trabajo pasará a la cola de Impresos con un error.



El formato de entrada de Microsoft Office y la verificación de archivos figuran como filtros exclusivos de carpetas de proceso



## ***Fiery Impose: Integración con terminadores de cuchillas de corte vertical/guillotina/hendido***

Fiery Impose se adapta a la mayoría de marcas de cuchillas/cortadoras/hendedoras para automatizar el envío de trabajos desde la preimpresión hasta la terminación y, así, ahorrar horas en la preparación del trabajo.

Además de Duplo, la versión 6.4 incorpora las marcas siguientes:

- Ausjetch
- Graphic Whizard
- Horizon SmartSlitter
- MBM Aerocut
- Morgana AutoCut Pro
- Plockmatic AutoCut Pro
- Guillotinas Triumph™
- Uchida

Los usuarios pueden automatizar las plantillas de Fiery Impose incorporando marcas de registro y códigos de barras de las marcas mencionadas utilizando Fiery Hot Folders y Fiery JobFlow.

Las guías prácticas de Fiery (que incluyen plantillas ya preparadas) y los vídeos muestran a los usuarios lo fácil que resulta configurar y utilizar las plantillas para la automatización. Descargue las guías prácticas desde la página web de [Fiery Impose](#) (disponibles en breve).

*Esta característica solo está disponible en servidores Fiery que ejecutan impresoras de hojas.*



*Aplice marcas registradas y códigos de barras específicos de terminador para automatizar las etapas desde la preimpresión hasta la terminación*

## Color e imagen

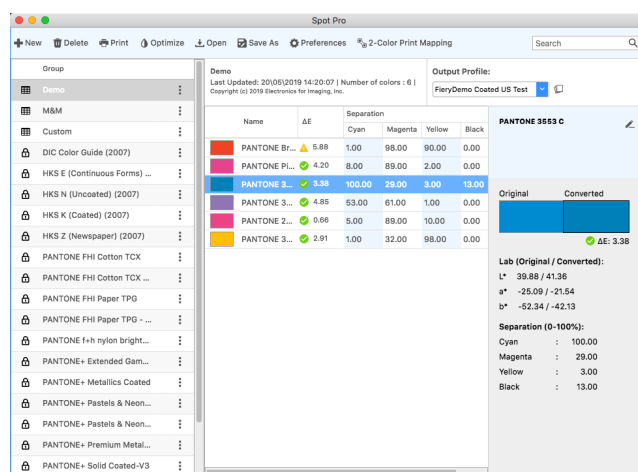
Las nuevas características de color e imagen incluyen Fiery Spot Pro (parte de Fiery Graphic Arts Package, Premium Edition) y varias mejoras de facilidad de uso en Fiery ImageViewer (parte de Fiery Graphic Arts Package, Premium Edition y Fiery Productivity Package).

### Fiery Spot Pro

Las empresas saben que mantener los colores corporativos es clave para preservar su identidad. Con Fiery Spot Pro, parte íntegra de Fiery Graphic Arts Package, Premium Edition, los usuarios tendrán la seguridad de que sus colores corporativos se reproducirán siempre correctamente. Spot Pro contiene todas las características de Fiery Spot-On™, así como las nuevas características que permiten a los usuarios gestionar y editar con facilidad las bibliotecas de colores planos, garantizar el cumplimiento con los estándares del color y adaptarse sin problemas a las exigencias de los diseñadores.

Ventajas de Fiery Spot-On:

- Perfecta colaboración con los diseñadores para garantizar la uniformidad de los colores corporativos
  - Exportar/importar bibliotecas de colores planos en Adobe Swatch Exchange (.ase), para usarlas en aplicaciones de Adobe Creative Suite, o Color Exchange Format (.cxf), para que los diseñadores y proveedores de servicios de impresión puedan trabajar a partir del mismo conjunto de colores definidos
- Gestión simplificada de los colores planos
  - Cree grupos de colores planos de manera rápida y sencilla
  - Aplique los cambios de colores planos simultáneamente en diversos perfiles de soportes
  - Cree muestras personalizadas para adaptarse al tamaño de página deseado
  - Función de búsqueda mejorada en todas las bibliotecas de colores planos
  - Accesibilidad mejorada: Inicie Spot Pro desde Command WorkStation JobCenter, el menú Servidor o el Centro de dispositivo
- Potentes herramientas para personalizar colores planos
  - Edite en el propio espacio colorimétrico ( $L^*a^*b$ ,  $L^*c^*h$ ) desde cualquier dispositivo
  - Optimice los colores planos utilizando un espectrofotómetro (no es necesario disponer de Fiery Color Profiler Suite)
- Cumpla con facilidad con los estándares de color
  - Compruebe los avisos de la gama de colores en una biblioteca completa de colores planos o por colores planos individuales
  - Personalice la tolerancia Delta E y el formato según los estándares de su preferencia



Interfaz principal de Fiery Spot Pro

Requisitos de Fiery Spot Pro:

1. Servidor Fiery externo que ejecuta el software FS200 Pro o posterior (consulte la lista completa de servidores compatibles [aquí](#))
2. Fiery Command WorkStation 6.4
3. Fiery Graphic Arts Package, Premium Edition

Los usuarios de los sistemas siguientes seguirán viendo Fiery Spot-On (Spot Pro no está disponible):

- Servidores Fiery externos con el software FS150 Pro y posterior
- Servidores Fiery externos con el software FS200 Pro y posterior que no tienen Fiery Graphic Arts Package, Premium Edition
- Servidores Fiery integrados con la opción Fiery Productivity Package
- Servidores Fiery integrados con Spot-On como función de serie

### Mejora de la facilidad de uso de Fiery ImageViewer

Los nuevos iconos facilitan un acceso más eficiente a las funciones clave de ImageViewer. Ahora, funciones como Guardar, Deshacer, Ampliar, Vista dividida y Girar se presentan en forma de iconos en una posición central. Un nuevo icono de Prueba de impresión facilita y acelera las pruebas de impresión en pantalla.

Interfaz de usuario anterior de ImageViewer	Interfaz de usuario nueva de ImageViewer
Las funciones clave no estaban centralizadas; se presentaban en forma de iconos y también en menús	Funciones clave presentadas en forma de iconos en una posición central

Para los usuarios que tienen impresoras compatibles con colores de especialidad, los nuevos iconos facilitan el acceso a las vistas de separación de los colores de especialidad.

Cambie el color de la máscara de separación de color de especialidad; aporte más visibilidad a colores de especialidad como blanco o transparente en ImageViewer

Cambie la opacidad de la máscara de separación del color de especialidad. Este botón también cambia el color de la máscara

La separación de tinta blanca aparece como magenta

## Gestión

### **Fiery FreeForm Create**

Fiery FreeForm Create es una aplicación de creación de datos variables independiente y gratuita. Es una manera fácil de sacar el máximo partido de la tecnología Fiery FreeForm para mejorar las comunicaciones del cliente. Personalice rápida y fácilmente los archivos actuales de manera gratuita, sin necesidad de instalar software de VDP adicional. Añada elementos variables como texto, imágenes o códigos de barras con tan solo unos clics.

FreeForm Create ofrece dos flujos de trabajo exclusivos para adaptarse a las necesidades del usuario:

1. Flujo de trabajo de fusión de archivos: Una interfaz visual para fusionar documentos PDF maestros y variables. Este flujo de trabajo es ideal para los que ya sean usuarios de Enhanced FreeForm (en las Propiedades del trabajo), que quieran combinar sus documentos maestros y variables de una manera más fácil.
2. Flujo de trabajo de datos variables: Añada elementos personalizados a cualquier archivo PDF con solo unos clics.
  - a. Cree archivos de origen con la aplicación de diseño que prefiera (Microsoft Word, Adobe InDesign, Microsoft Excel, etc.)
  - b. Personalice sus archivos con tan solo unos clics
    - i. Elija entre texto, imágenes o códigos de barras
    - ii. Cambie las propiedades de los campos de variables, como el tipo de letra, el tamaño, la orientación, el color, la disposición y mucho más
    - iii. Arrastre y suelte los campos de variables en sus documentos
  - c. Vea una presentación visual de cada registro de datos variables
    - i. Consulte los registros por atributos, como dirección o nombre más largo/más corto
  - d. Envíe los archivos personalizados directamente al servidor Fiery
    - i. Utilícelo con el software de preparación de Fiery, como Fiery Impose o Fiery JobMaster
    - ii. Aplique los valores predefinidos de Fiery directamente en FreeForm Create para agilizar la producción



*Personalice gratis uno de sus archivos, como una tarjeta de visita*

FreeForm Create es un excelente método para iniciarse en los datos variables sin necesidad de invertir en un software adicional. Está disponible para todos servidores Fiery externos e integrados que ejecuten el software System 10 y posterior FreeForm Create está disponible a través de Fiery Software Manager o en el [Centro de descargas de EFI](#).

Los usuarios pueden visitar [www.efi.com/freeform](http://www.efi.com/freeform) para descargar el kit gratuito de FreeForm, que incluye archivos de demostración de FreeForm Create (incluso los archivos nativos) y guías prácticas.

*Esta característica solo está disponible en servidores Fiery que ejecutan impresoras de hojas.*

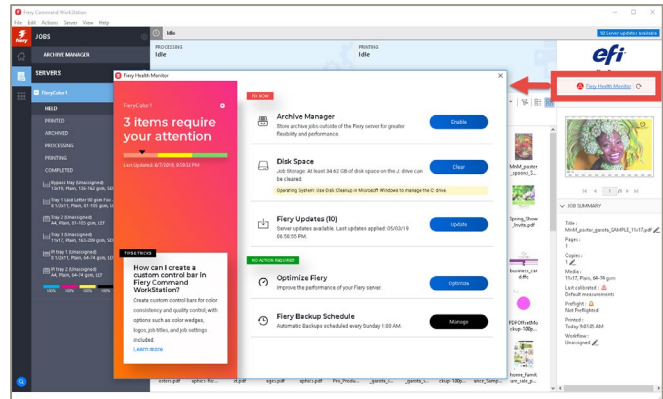
### **Monitor de estado de Fiery**

El Monitor de estado de Fiery es una nueva aplicación en Fiery Command WorkStation que utiliza la maximiza la eficiencia del servidor Fiery para hacer frente a las exigencias de un entorno de impresión de producción.

Fiery Command WorkStation incluye un icono indicador de estado en el ángulo superior derecho de la vista Centro de trabajos que informa sobre el estado general del sistema empleando para ello tres colores: verde, amarillo y rojo.

- **Verde:** Estado óptimo. Todas las acciones preventivas y de mantenimiento del servidor están al día
- **Amarillo:** Estado mejorable El estado del servidor Fiery requiere atención y la aplicación de algunas acciones preventivas
- **Rojo:** Estado anómalo. El servidor Fiery está en situación de riesgo debido a problemas operativos o a la pérdida de datos si no se realizan tareas de mantenimiento

Incluye una lista de acciones preventivas y de mantenimiento para que su servidor Fiery recupere un funcionamiento energéticamente eficiente. Los administradores pueden optar por realizar las acciones recomendadas y se les dirige a la ubicación donde pueden empezar a realizar los procesos de mantenimiento que figuran a continuación. La aplicación también sugiere recomendaciones de mejores prácticas



Icono y aplicación del Monitor de estado de Fiery

El monitor de estado de Fiery comprueba los elementos siguientes que ayudan a que los servidores Fiery funcionen correctamente:

- Actualizaciones del software de Fiery actuales (Fiery FS150 Pro y posterior)
- Administrador de archivos habilitado
- Copias de seguridad programadas o manuales realizadas (Fiery FS200 Pro y posterior)
- Niveles de capacidad del HDD de Fiery
- Optimización del servidor Fiery realizada la semana anterior.

Esta tabla representa la forma en que el monitor de estado de Fiery determina el color del estado:

Problemas de mantenimiento del servidor	Rojo	Amarillo	Verde
<b>Actualizaciones del Fiery</b>	Hay actualizaciones pendientes o bien no ha habido actualizaciones durante seis meses	Hay actualizaciones pendientes y aún no han pasado seis meses desde la última actualización	Todos los paquetes de servicio disponibles de Fiery y las actualizaciones de Fiery API están instalados
<b>Copias de seguridad programadas</b>	Nunca se ha realizado una copia de seguridad	Realizadas copias de seguridad manuales de la configuración de imagen de Fiery en los últimos seis meses	Copia de seguridad automática activada
<b>Administrador de archivos</b>	El Administrador de archivos no está habilitado en el cliente	El Administrador de archivos está habilitado y hay trabajos en la cola Archivado del servidor	El Administrador de archivos está habilitado, pero no hay trabajos en la cola Archivado del servidor
<b>Espacio libre en el disco duro</b> (en la unidad E: o disco integrado)	<20 % de espacio disponible	20-40 % de espacio disponible	>40 % de espacio disponible
<b>Optimice el servidor Fiery</b>	El servidor Fiery no se ha optimizado en >1 mes	El servidor Fiery no se ha optimizado en <1 mes	El servidor Fiery se ha optimizado durante la semana anterior

Esta característica está disponible para servidores Fiery que ejecutan impresoras de hojas y es compatible con Fiery FS150 Pro y superior.

## Compartir la configuración de CWS

Fiery Command WorkStation ofrece un método de exportar ajustes de configuración a otros clientes Command WorkStation conectados a la misma lista de servidores Fiery, de manera que la configuración de entornos con múltiples clientes es mucho más rápida y garantiza una presentación uniforme de las herramientas y los ajustes en toda la imprenta.

La configuración compartida es específica de cada servidor Fiery conectado e incluye:

- Lista de servidores Fiery
- Centro de trabajos: Columnas, barra de herramientas, filtros de búsqueda y vistas
- Propiedades del trabajo: Configuración de acceso rápido y valores predefinidos locales
- Plantillas de Fiery Impose
- Valores predefinidos de Fiery Image Enhance Visual Editor



*Acceso para compartir la configuración en Preferencias*

La configuración compartida se guarda por servidor y se asocia al nombre del servidor, de manera que la configuración no pueda compartirse con otros servidores Fiery del mismo modelo.

*Esta característica está disponible para todos los usuarios de Fiery Command WorkStation.*

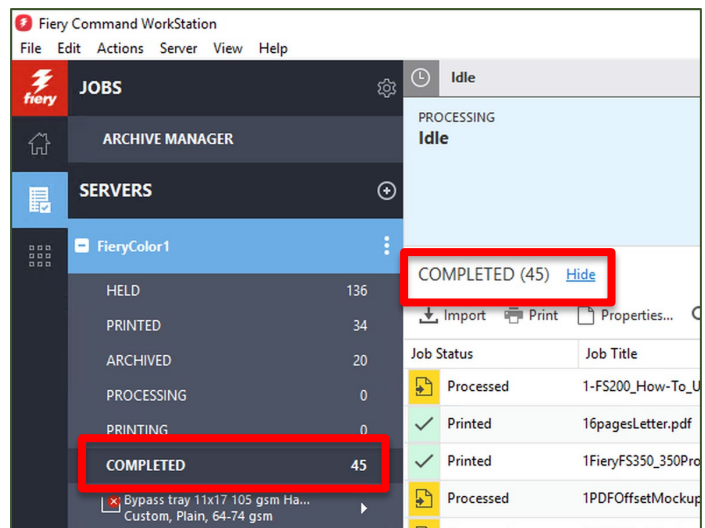
## Vista Completados

La nueva vista por omisión muestra todos los trabajos impresos independientemente de la ubicación del trabajo (En espera, Impreso, Archivado)

La vista Completados proporciona a los usuarios una única lista de todos los trabajos impresos desde el servidor Fiery, y permite a los usuarios realizar un mejor seguimiento de los trabajos que se han impreso sin generar redundancias ni duplicados de trabajos en la cola Impresos.

Los usuarios pueden ocultar la vista Completados haciendo clic en "Ocultar" en la barra de herramientas.

*Esta característica está disponible para todos los usuarios de Fiery Command WorkStation.*



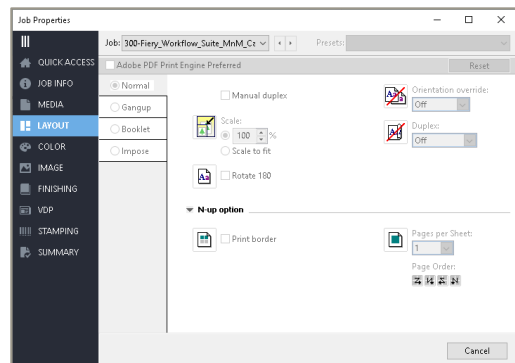
*Vista Completados*

## Comprobar las Propiedades de los trabajos activos

Los usuarios de Fiery pueden verificar la configuración de las propiedades del trabajo durante la espera, el procesamiento, la impresión o la espera para impresión de un trabajo. Esta función le ofrece la posibilidad de comprobar la configuración sin necesidad de cancelar el trabajo. Resulta especialmente útil para trabajos importados directamente para imprimir.

Puesto que la ventana Propiedades del trabajo es de solo lectura, presenta toda la configuración con la función de edición desactivada.

*Esta característica está disponible para impresoras de hojas e inkjet de alta velocidad.*

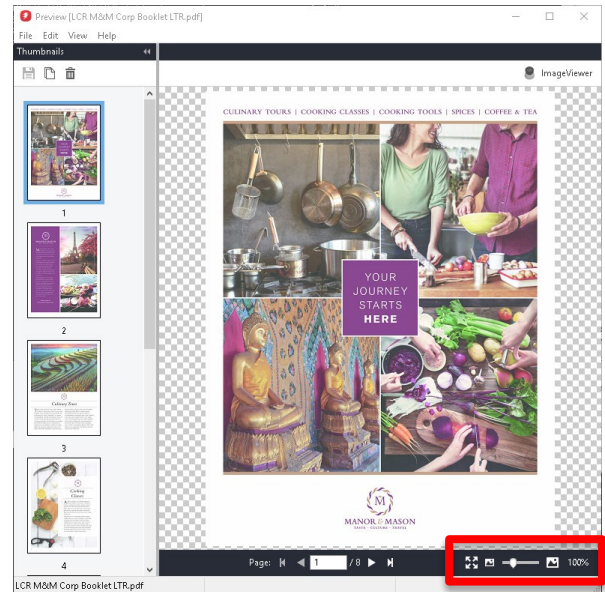


*Versión de solo lectura de las Propiedades del trabajo con todos los ajustes desactivados*

## Controles de zoom en la presentación preliminar de datos de trama

Al acceder a la presentación preliminar de un trabajo procesado, la ventana Presentación preliminar de Fiery incluye nuevos controles que permiten acercar y alejar la vista de la página del 6 al 400 %. También está disponible el botón Ajustar página, que permite obtener una presentación preliminar de la imagen de toda la página en la ventana Presentación preliminar.

*Esta característica solo está disponible para impresoras de hojas.*



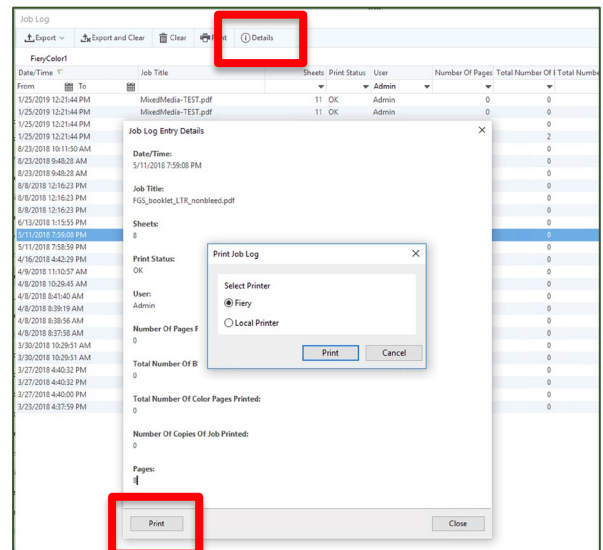
Controles de zoom en la presentación preliminar de datos de trama

## Imprimir entrada de registro de trabajos

Los usuarios de Fiery pueden seleccionar una entrada del registro de trabajos para visualizar los detalles en una ventana independiente. Esta nueva ventana ofrece la opción de ver e imprimir las primeras 10 columnas de una entrada de registro de trabajos. Los usuarios pueden imprimir la información en una impresora local o en el servidor Fiery o utilizar Ctrl+C para copiar los datos pegarlos en otras aplicaciones.

Esta característica permite que los usuarios puedan consultar los detalles de un trabajo individual, sobre todo los detalles más extensos que no pueden verse fácilmente en formato de tabla de registro de trabajos. También pueden imprimir estos detalles para usarlos en las especificaciones de trabajos impresos.

*La entrada del registro de trabajos de impresión está disponible para impresoras de hojas e inkjet de alta velocidad.*



Detalles del registro de trabajos y opción de impresión



## Fiery JobMaster: Pestañas automáticas y sellado de texto por nivel de marcadores PDF

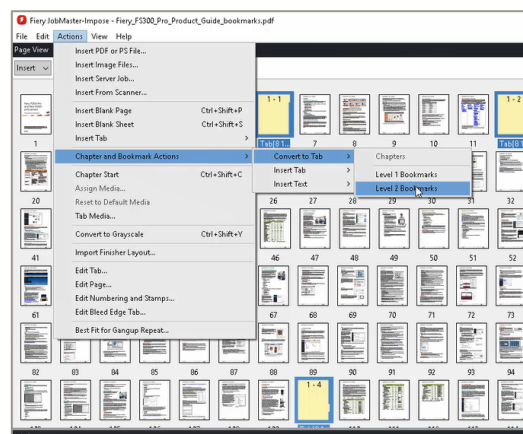
Fiery JobMaster va mucho más allá para los usuarios de Fiery cuando se trata de archivos PDF con marcadores incluidos. Los usuarios invierten tan solo 5 minutos en lo que antes tardaban horas en realizar (en función de la longitud y el nivel del trabajo)

Esta característica complementa la actual Pestañas automáticas, con una dimensión y funciones adicionales. Acelera la composición de trabajos largos, como los capítulos y subcapítulos, de manera que todos los niveles de marcadores se traten de forma independiente para programar de manera sencilla pestañas multigrupo o insertar texto de marcadores como sello en la página.

Los usuarios ahora invierten menos tiempo en:

- Identificar y gestionar hasta seis niveles de marcadores en un trabajo
- Seleccionar y filtrar diferentes niveles de páginas marcadas en el panel Resumen del trabajo
- Convertir o insertar una página de pestaña y rellenar automáticamente el texto de la pestaña con en nombre del marcador
- Insertar automáticamente un sello de texto en la página marcada, y utilizar todas las funciones de la aplicación Numeración y sellos para realizar otras modificaciones del texto y de formato

*Esta característica solo está disponible en servidores Fiery que ejecutan impresoras de hojas.*



*Gestionar hasta seis niveles de marcadores PDF en un trabajo*

## Conexión

### Fiery Smart Search

Fiery Command WorkStation ofrece un método para buscar información relacionada con Fiery y contenido formativo que los usuarios quizá necesiten con rapidez.

Los usuarios pueden acceder a esta característica del Centro de trabajos haciendo clic en el icono Fiery Smart Search (lupa) situado en el ángulo inferior izquierdo de la barra lateral de Fiery. Aparece un campo de búsqueda donde los usuarios pueden escribir el término que deseen buscar y pulsar "Intro" para mostrar los resultados. La ventana de búsqueda muestra 10 resultados a la vez. Después de pulsar en uno de los resultados de la búsqueda, la página se abre en una página aparte del navegador web.

Los resultados de la búsqueda proceden de los siguientes recursos:

- Documentación de ayuda
- EFI Communities
- Guías prácticas de Fiery
- Guías de productos Fiery

Fiery Smart Search ofrece un acceso más rápido a la extensa base de conocimiento de Fiery

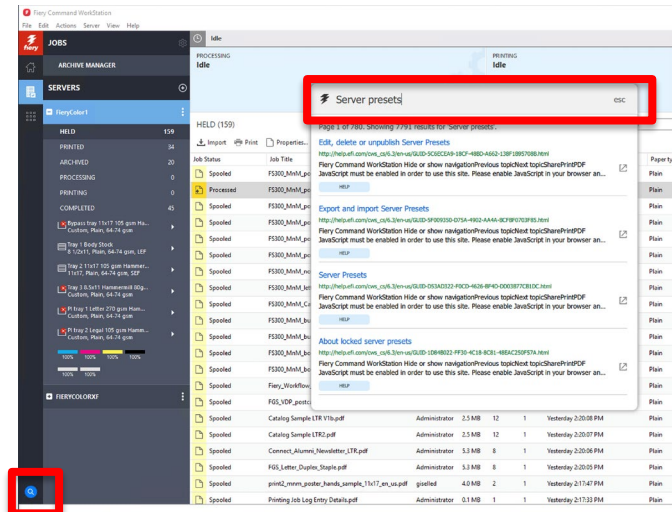
Puede encontrar más información en línea de forma gratuita en [Learning@EFI](#).

*Esta característica está disponible para todos los usuarios de Fiery Command WorkStation.*

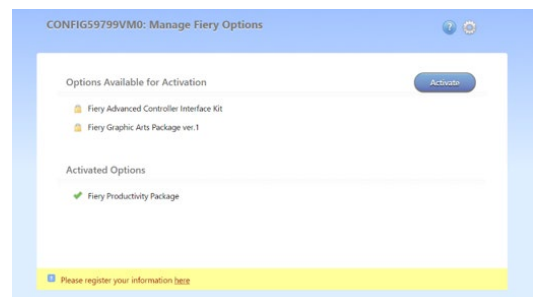
### Registro de activación de la licencia

Cuando se activan las licencias de software de Fiery, la pantalla Administrar opciones del Fiery ofrece la opción de registrar en línea el software de Fiery. El registro en línea ayuda a los usuarios a restaurar las licencias perdidas en menos tiempo.

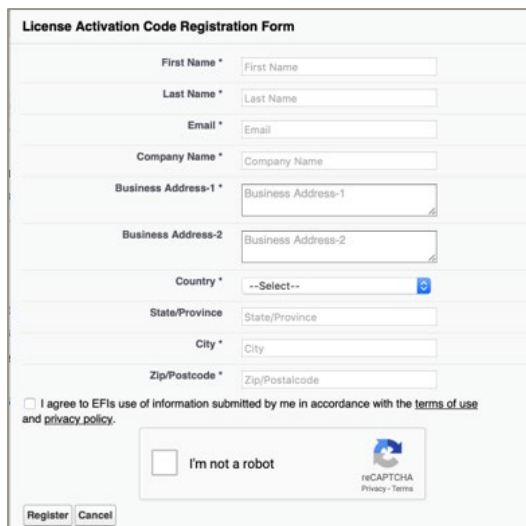
Si extravía la licencia, los usuarios deben ponerse en contacto con el centro de soporte técnico habitual para solicitar la recuperación de la licencia al Soporte Técnico de EFI



*Icono de Fiery Smart Search y resultados de la búsqueda*



*Pantalla Administrar opciones del Fiery*



**License Activation Code Registration Form**

First Name \*

Last Name \*

Email \*

Company Name \*

Business Address-1 \*

Business Address-2


Country \* --Select--

State/Province

City \*

Zip/Postcode \*

I agree to EFIs use of information submitted by me in accordance with the [terms of use](#) and [privacy policy](#).

I'm not a robot 

*Formulario de registro de activación de la licencia*

### ***Instale CWS independientemente del software del sistema Fiery***

El software de Fiery Command WorkStation ahora se comporta como una aplicación estándar durante la instalación. Instalar Fiery Command WorkStation Package en un servidor Fiery equivale ahora al procedimiento de realizar la instalación en un cliente remoto. Esto significa que si el software de Fiery Command WorkStation Package instalado en un servidor Fiery debe reinstalarse o actualizarse, los analistas o técnicos no necesitarán los DVD del sistema.

Cuando se instala Fiery Command WorkStation en el servidor Fiery, la instalación no actualiza los paquetes de software que se han compartido a través de WebTools o SMB. Tampoco se detendrá Servicios de Fiery durante el procedimiento de instalación, actualización o desinstalación de Fiery Command WorkStation 6.4.

## Recursos adicionales

A continuación le ofrecemos una lista de herramientas comerciales, tutoriales y recursos técnicos para ayudarle a conocer un poco más Fiery Command WorkStation y las aplicaciones y productos relacionados.

Sitio web principal de Fiery Command WorkStation	<a href="http://efi.com/cws">efi.com/cws</a>
Descarga de Fiery Command WorkStation	<a href="http://fiery.efi.com/cws">fiery.efi.com/cws</a>
Solicitud de Fiery Impose (versión de prueba gratuita durante treinta días)	<a href="http://efi.com/impose">efi.com/impose</a>
Solicitud de Fiery JobMaster (versión de prueba gratuita durante treinta días)	<a href="http://efi.com/jobmaster">efi.com/jobmaster</a>
Solicitud de Fiery Graphic Arts Package, Premium Edition (versión de prueba gratuita durante treinta días) para FS200 pro y superior)	<a href="http://efi.com/gappe">efi.com/gappe</a>
Solicitud de Fiery JobFlow (versión de prueba gratuita durante treinta días)	<a href="http://efi.com/jobflow">efi.com/jobflow</a>
Comparación de soluciones de preparación Fiery (Fiery Impose, Compose y JobMaster)	<a href="http://fiery.efi.com/makeready-comparison">fiery.efi.com/makeready-comparison</a>
Descarga del kit Fiery FreeForm y archivos de demostración FreeFrom Create	<a href="http://efi.com/freeform">efi.com/freeform</a>
Recursos formativos en Learning@EFI	<a href="http://learning.efi.com">learning.efi.com</a>
EFI Communities	<a href="https://communities.efi.com/s/">https://communities.efi.com/s/</a>
Documentación de ayuda de Fiery Command WorkStation	<a href="http://help.efi.com/cwspackage/index.html">http://help.efi.com/cwspackage/index.html</a>