

Fiery Command WorkStation 6.4

Leitfaden zu Neuerungen



Inhalt:

Fiery Command WorkStation im Überblick.....	3
Hinweise zu dieser Release-Version.....	3
Fiery Command WorkStation Package 6.4.....	3
Fiery Workflow-Software in Fiery Software Manager.....	4
Neue Leistungsmerkmale.....	5
Technische Daten für Anwendungen in Fiery Command WorkStation Package.....	6
Produktivität.....	7
Automatische Verbindungswiederherstellung.....	7
Verbesserung der Leistung der Auftragseigenschaften.....	7
Fiery Hot Folders wird als Service ausgeführt.....	7
Fiery ImposeIntegration mit verschiedenen Schneidevorrichtungen.....	9
Farb- und Bildverarbeitung.....	10
Fiery Spot Pro.....	10
Verbesserungen der Benutzerfreundlichkeit von Fiery ImageViewer.....	11
Management.....	12
Fiery FreeForm Create.....	12
Fiery Integritätsmonitor.....	12
Command WorkStation-Einstellungen freigeben.....	15
Ansicht „Fertig“.....	16
Eigenschaften aktiver Aufträge prüfen.....	16
Zoomsteuerung in der Rastervorschau.....	17
Druckauftrag-Protokolleintrag.....	17
Fiery JobMaster – Auto Tabs und Textstempelung nach PDF-Lesezeichenstufe.....	18
Konnektivität.....	19
Intelligente Fiery Suchfunktion.....	19
Registrierung der Lizenzaktivierung.....	19
Installieren Sie die Command WorkStation unabhängig von der Fiery Systemsoftware.....	20
Zusätzliche Ressourcen.....	21

EFI fuels success.

Wir entwickeln zukunftsweisende Technologien für die Herstellung von Beschilderungen, Verpackungen, Textilien, Keramikfliesen und personalisierte Dokumente mit verschiedenen Druckern, Tinten, Digitalen Front-Ends und einer umfassenden Workflow-Suite für Business und Produktion, die den gesamten Produktionsprozess umwandelt und optimiert, was Ihre Positionierung gegenüber den Wettbewerbern und die Produktivität verbessert. Weitere Informationen finden Sie auf www.efi.com.



Nothing herein should be construed as a warranty in addition to the express warranty statement provided with EFI products and services.

The APPS logo, AutoCal, Auto-Count, Balance, BESTColor, BioVu, BioWare, ColorPASS, Colorproof, ColorWise, Command WorkStation, CopyNet, Cretachrom, Cretaprint, the Cretaprint logo, Cretaprinter, Cretaroller, Digital StoreFront, DocBuilder, DocBuilder Pro, DockNet, DocStream, DSFdesign Studio, Dynamic Wedge, EDOX, EFI, the EFI logo, Electronics For Imaging, Entrac, EPCount, EPPhoto, EPRRegister, EPStatus, Estimate, ExpressPay, FabriVu, Fast-4, Fiery, the Fiery logo, Fiery Driven, the Fiery Driven logo, Fiery JobFlow, Fiery JobMaster, Fiery Link, Fiery Navigator, Fiery Prints, the Fiery Prints logo, Fiery Spark, FreeForm, Hagen, Inkintensity, Inkware, LapNet, Logic, Metrix, MicroPress, MiniNet, Monarch, OneFlow, Pace, Pecas, Pecas Vision, PhotoXposure, PressVu, Printcafe, PrinterSite, PrintFlow, PrintMe, the PrintMe logo, PrintSmith, PrintSmith Site, PrintStream, Print to Win, Prograph, PSI, PSI Flexo, Radius, Remoteproof, RIPChips, RIP-While-Print, Screenproof, SendMe, Sincolor, Splash, Spot-On, TrackNet, UltraPress, UltraTex, UltraVu, UV Series 50, VisualCat, VUTEK, the VUTEK logo, and WebTools are trademarks of Electronics For Imaging, Inc. and/or its wholly owned subsidiaries in the U.S. and/or certain other countries.

All other terms and product names may be trademarks or registered trademarks of their respective owners, and are hereby acknowledged.

© 2019 ELECTRONICS FOR IMAGING, INC. ALL RIGHTS RESERVED. | WWW.EFI.COM

Fiery Command WorkStation im Überblick

Fiery® Command WorkStation®, die Druckauftragsmanagement-Oberfläche für Fiery-Server, setzt mit einem produktiven und leistungsstarken Workflow neue Maßstäbe für die Druckproduktion. Durch das zentrale Auftragsmanagement aller Fiery Server in einem Netzwerk trägt die Anwendung wesentlich zur Steigerung der Produktivität bei. Dank der intuitiven Oberfläche können Personen unabhängig von ihrem Wissens- und Kenntnisstand Aufträge komfortabel und effizient verwalten.

Sämtliche Funktionen und Steuerungselemente der Oberfläche sind unter Apple® macOS® und Microsoft® Windows® einheitlich gestaltet. Da außerdem Remoteverbindungen ohne funktionale Einschränkungen unterstützt werden, steht Anwendern im Netzwerk dasselbe

Funktionsspektrum ohne Qualitätseinschränkungen zur Verfügung wie Personen, die lokal auf einen Fiery Server zugreifen. Fiery Command WorkStation 6.4 verbessert die Benutzerfreundlichkeit auf Fiery Servern, auf denen Fiery System 10/10e und höher sowie Fiery XF 7 und höher ausgeführt wird.

Die Version 6.4 von Command WorkStation steht als Download auf der Webseite www.efi.com/CWS zur Verfügung.



Hinweise zu dieser Release-Version

Mit der Fiery Command WorkStation Version 6.4 wird eine Reihe praktischer Funktionen eingeführt, mit denen Sie Ihre Arbeitsabläufe mit automatisierten Prozeduren so effizient und stabil wie möglich machen und bestmögliche Druckergebnisse erreichen können. Sie bietet schnellere Reaktionen mit häufig verwendeten Funktionen, Verbesserungen des Auftragsmanagements von VDP-Erstellung bis zur Automatisierung der Druckvorbereitung und schnellerem Zugang zu Wissensressourcen, mit deren Hilfe Benutzer immer auf dem neuesten Stand bleiben.

Fiery Command WorkStation Package 6.4

Fiery Command WorkStation 6.4 ist Teil des Softwarepakets Fiery Command WorkStation Package, dessen Download- und Installationsprozess durch Fiery Software Manager gesteuert wird.

Das Paket enthält:

Fiery Command WorkStation

Das zentralisierte Auftragsmanagement bietet höhere Produktivität in Echtzeit durch die Kontrolle aller Fiery Driven™ Großformat-, Supergroßformat-, Highspeed-Inkjetdrucker und digitalen Bogendruckmaschinen im Netzwerk.

Fiery Command WorkStation 6.4 enthält die folgende optionale Software zur Druckvorbereitung für Benutzer von Bogendruckmaschinen: Fiery Impose, Fiery Compose und Fiery JobMaster; außerdem das Graphic Arts Package, Premium Edition und das Fiery Productivity Package.

Fiery Hot Folders – nur digitaler Bogendruck

Mit dieser Software kann die Übergabe routinemäßig anfallender Aufträge für Anwender von Bogendruckmaschinen automatisiert werden. Die Möglichkeit, Aufträge einfach per Drag-and-Drop zu übergeben, reduziert den Zeitaufwand und die Fehlerquote.

Fiery Software Uninstaller – nur macOS

Diese Software entfernt problemlos Fiery Anwendungen (Fiery Command WorkStation, Fiery Color Profiler Suite, Fiery Navigator Client, Fiery Remote Scan und Fiery Language Package), Fiery Driven Drucker und die zugehörigen Druckertreiber und Dateien auf macOS-Clients.

Fiery Workflow-Software in Fiery Software Manager

Mit dem Fiery Software Manager können zusätzlich zu den Komponenten im Fiery Command WorkStation Package die folgenden Fiery Anwendungen installiert werden:

Fiery FreeForm Create – nur digitaler Bogendruck. NEU!

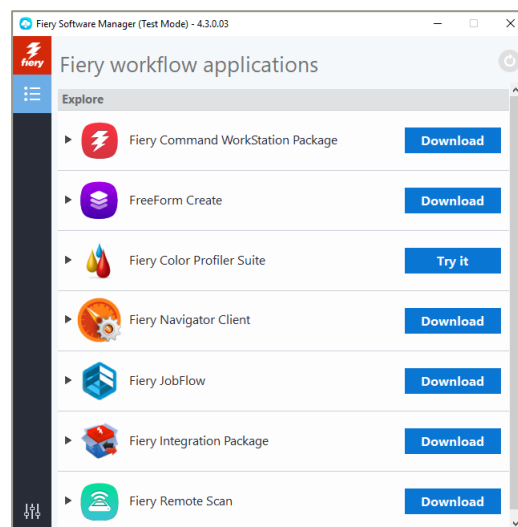
Erstellen Sie personalisierte Aufträge mit der Fiery FreeForm VDP-Technologie. Fügen Sie einfach variable Elemente wie Text, Bilder und Barcodes in vorhandene Dateien ein.

Fiery Remote Scan – nur digitaler Bogendruck

Mit dieser Anwendung können Anwender Scan-Aufträge abrufen und automatisch die Postfächer auf unterstützten Fiery Servern scannen und mit Ihrem Computer synchronisieren.

Fiery JobFlow – nur Windows

Mit den automatisierten Workflows von Fiery JobFlow™ für die Druckvorstufe lässt sich die Verarbeitung und Ausgabe von Druckaufträgen deutlich beschleunigen. Die Gratisversion von Fiery JobFlow Base steuert Arbeitsabläufe wie die PDF-Konvertierung, Fiery Preflight¹, die Bildoptimierung² und das Ausschließen³ sowie flexible Optionen für die Übergabe, die Archivierung und die Ausgabe von Aufträgen. Die Vollversion von Fiery JobFlow, die als kostenpflichtiges Upgrade erhältlich ist, bietet eine weitergehende Automatisierung auf Basis intelligenter, regelbasierter Workflows, cloudbasierte JobFlow-Approval für die Auftragsprüfung und -genehmigung sowie erweiterte Preflight- und PDF-Bearbeitungsfunktionen auf Basis von Enfocus PitStop.



Fiery Software Manager

Fiery Navigator

Fiery Navigator ist ein Dienst für die proaktive Kontrolle und Verwaltung von Druckprozessen und Druckmaschinen. Das Produkt erfasst und visualisiert kritische Produktionsdaten und ermöglicht die Verteilung und Übernahme von Konfigurationen auf modell- und typengleiche Fiery Driven Systeme.

Fiery Color Profiler Suite

Die Fiery Color Profiler Suite ist eine Farbmanagementsoftware mit integrierten Funktionen für die Farbverwaltung und die Kontrolle der Farbqualität von Drucksystemen. Die Software erweitert das Leistungsvermögen von Fiery Driven Druckern durch hochinnovative Werkzeuge für das Erstellen, Prüfen und Bearbeiten von Farbprofilen und die Qualitätsprüfung. Mit den modularen Funktionen können Sie die Farbpräzision und die Farbkonsistenz in umfassender Weise sicherstellen – für alle Arten von Design-, Produktions- und Office-Software und für alle Arten von Substraten. Dies macht sich durch eine höhere Produktivität und eine höhere Rendite bezahlt.

Fiery Integration Package – nur Windows-Client, Bogen- und Highspeed-Inkjetdrucker

Das Fiery Integration Package beinhaltet Fiery JDF und Fiery API. Die Windows-Anwendung kann Windows- und Linux-basierte Fiery-Server aktualisieren. Um das Fiery Integration Package anzuzeigen und herunterzuladen zu können, muss in den Einstellungen von Fiery Software Manager die Option „Weitere Funktionen anzeigen“ aktiviert sein.

Fiery Language Package – nur digitaler Bogendruck

Installiert weitere Sprachpakete auf dem Fiery-Server, um eine komplett lokalisierte Oberfläche auf der Command WorkStation anzuzeigen.

¹ Erfordert Fiery Graphic Arts Package, Premium Edition

² Erfordert Fiery Image Enhance Visual Editor

³ Erfordert Fiery Impose

Neue Leistungsmerkmale

Entsprechend unserer Tradition bietet auch die Version 6.4 für Anwender von Fiery eine Reihe neuer Funktionen in allen Innovationsbereichen von Fiery wie Produktivität, Farbe und Bildgebung, Verwaltung und Verbindung.

Neue Funktionen in dieser Version:

- Erzielen Sie große Effizienzsteigerungen durch die Automatisierung von Abläufen zur Maximierung der Betriebszeit des Fiery Servers
- Optimieren Sie die Präzision bei der Schmuckfarbwiedergabe und die neueste Druckvorstufeninnovation und optimieren Sie die Ausgabe
- Nehmen Sie ein kostenloses VDP-Erstellungstool auf, das einfach zu verwenden und in Fiery FreeForm integriert ist.
- Schnellerer Zugriff auf die neuesten Informationstools und die Community der Anwender von Fiery

Neue Funktionen in Fiery Command WorkStation 6.4

Produktivität	Farb- und Bildverarbeitung	Verwaltung	Verbindung
<ul style="list-style-type: none"> - Automatische Verbindungswiederherstellung* - Verbesserung der Leistung der Auftragseigenschaften - Fiery Hot Folders wird als Service ausgeführt - Fiery Impose: <ul style="list-style-type: none"> - Integration mit verschiedenen Schneidevorrichtungen 	<ul style="list-style-type: none"> - Fiery Graphic Arts Package, Premium Edition: <ul style="list-style-type: none"> - Fiery Spot Pro - Verbesserungen der Benutzerfreundlichkeit von Fiery ImageViewer - Fiery Productivity Package: <ul style="list-style-type: none"> - Verbesserungen der Benutzerfreundlichkeit von Fiery ImageViewer 	<ul style="list-style-type: none"> - Fiery FreeForm Create - Fiery Integritätsmonitor - Command WorkStation-Einstellungen freigeben* - Ansicht „Fertig“ - Eigenschaften aktiver Aufträge prüfen - Zoomsteuerung in der Rastervorschau - Druckauftrag-Protokolleintrag - Fiery JobMaster <ul style="list-style-type: none"> - Auto Tabs und Textstempelung nach PDF-Lesezeichenstufe 	<ul style="list-style-type: none"> - Intelligente Fiery Suchfunktion* - Registrierung der Lizenzaktivierung - Installieren Sie die Command WorkStation unabhängig von der Fiery Systemsoftware

* Merkmale für alle Anwender von Fiery Command WorkStation, z.B. digitaler Bogendruck, Groß- und Super Großformat sowie Highspeed-Inkjetdrucker

Hinweis: Die Funktionen hängen von der jeweiligen Druckmaschine ab. Im Datenblatt oder der Funktionsübersicht zu den einzelnen Produkten finden Sie genaue Informationen zu den jeweils verfügbaren Funktionen.

Technische Daten für Anwendungen in Fiery Command WorkStation Package

Enthält Anwendungen, die in Fiery Command WorkStation 6.4 integriert sind, zum Beispiel Fiery Impose, Fiery Compose, Fiery JobMaster, Fiery Graphic Arts Package, Premium Edition und Fiery Productivity Package. Fiery Command WorkStation und Fiery Hot Folders können Verbindungen herstellen mit:

Fiery Server mit Fiery Systemsoftware:

- Fiery System 10 oder 10e, FS100/100 Pro, FS150/150 Pro, FS200/FS200 Pro, FS300/FS300 Pro Server und FS350/350 Pro Server
- Fiery XF 7 oder höher

Fiery Command WorkStation und Fiery Hot Folders können auf externen, auf Windows basierenden Fiery Servern und Windows- oder Mac-Clientcomputern installiert werden.

Für Client-Computer sind die Anforderungen für die Installation der Fiery Command WorkStation mit optionaler Software wie Fiery Impose, Fiery Compose, Fiery JobMaster, Fiery JobFlow (nur Windows) und Fiery Hot Folders:

macOS-Clients:

- macOS 10.11 oder höher
- 4 GB RAM oder mehr empfohlen
- 7 GB freier Festplattenspeicher
- Minimale Display-Auflösung:
 - Für den digitalen Bogendruck: 1.280 x 1.024
 - Für Anwender von Groß- und Supergroßformatdruckern: 1600 x 900

Windows-Clients:

- Microsoft Windows 7 SP1, 8.1 (Update von April 2014), Windows 10, 64 Bit und höher
- Microsoft Windows Server 2008 R2 SP1, 2012 R2 (Update von April 2014) sowie 2016 – 64 Bit
- Microsoft Windows Server 2019
- Intel® Core™ i3-Prozessor oder höher
- 4 GB RAM oder mehr
- 16 GB freier Festplattenspeicher
- Minimale Display-Auflösung:
 - Für den digitalen Bogendruck: 1.280 x 1.024
 - Für Anwender von Groß- und Supergroßformatdruckern: 1600 x 900

Bitte beachten: In Fiery Command WorkStation 6.0 oder höher, Fiery Hot Folders und Fiery Remote Scan können keine Verbindungen zu Fiery Servern mit Fiery System 9 R2 oder älteren Versionen und keine Verbindungen zu Fiery Central Servern hergestellt werden. Für die Verbindung zu solchen Systemen muss die Anwendung Fiery Command WorkStation 5.8 installiert werden. Hinweise zum Downgrade von Version 6.x auf Version 5.8 finden Sie auf der Webseite fiery.efi.com/cws58-reinstall-help.

Produktivität

Automatische Verbindungswiederherstellung

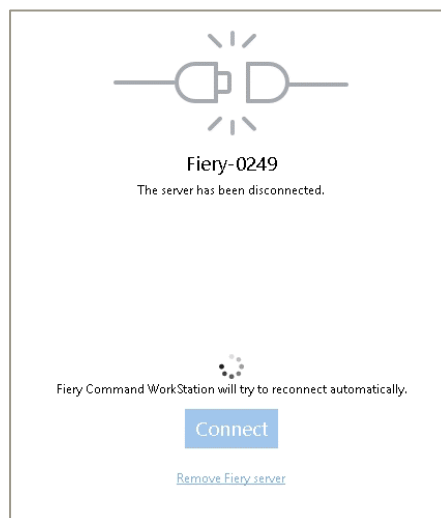
Die Verbindung der Fiery Command WorkStation kann beispielsweise bei Netzwerkunterbrechungen getrennt werden, nachdem der Fiery Server eine geplante Sicherung durchgeführt hat oder neu gestartet wurde. Früher mussten Anwender auf die Connect-Schaltfläche klicken, um die Verbindung wiederherzustellen, damit sie ihre Arbeit fortsetzen konnten.

Mit der automatischen Verbindungswiederherstellung sparen Anwender Zeit, da sie die Verbindung mit einem Fiery Server automatisch mit den gespeicherten Anmeldedaten herstellen können.

Command WorkStation versucht bis zu drei Stunden lang alle 30 Sekunden, die Verbindung wiederherzustellen. Danach müssen die Anwender die Verbindung mit dem Fiery Server manuell wiederherstellen.

Anwender können diese Funktion in den Voreinstellungen manuell deaktivieren.

Diese Funktion ist für alle Anwender von Fiery Command WorkStation verfügbar.



Bei der automatischen Verbindungswiederherstellung wird versucht, die Verbindung mit dem Fiery Server automatisch wiederherzustellen

Verbesserung der Leistung der Auftragseigenschaften

Das Öffnen von Auftragseigenschaften für einen Auftrag ist die am häufigsten verwendete Aktion in Command WorkStation. Mit der Version 6.4 werden die Auftragseigenschaften in höchstens zwei Sekunden aufgerufen – mindestens drei Mal so schnell wie zuvor.

Außerdem enthalten die Auftragseigenschaften die Liste der Ausgabepprofile und Fiery ImageViewer-Kurven in alphabetischer Reihenfolge.

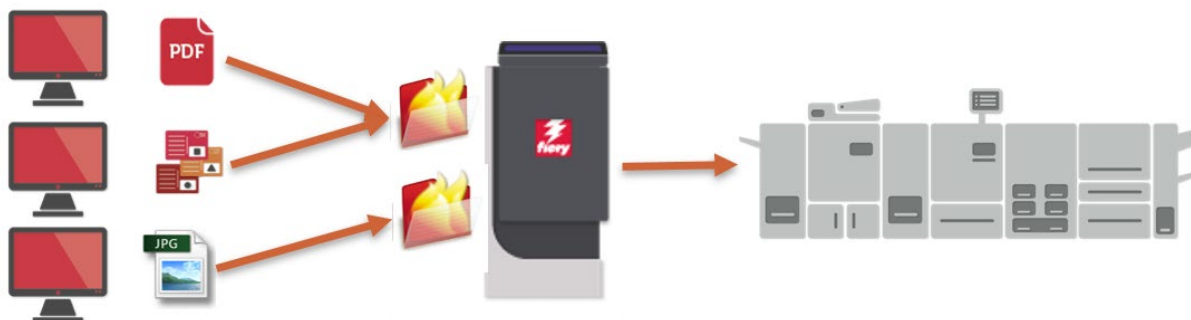
Diese Funktion ist auch für Fiery Server mit digitalen Bogendruckmaschinen verfügbar.

Fiery Hot Folders wird als Service ausgeführt

Dieses Fiery Command WorkStation Package enthält die Version 4 von Fiery Hot Folders. In dieser Version wird die Anwendung Fiery Hot Folders als Service ausgeführt – entweder auf einem Client installiert oder auf dem Fiery Server. Dadurch sind gemeinsam verwendete Hot Folder weiter funktionsfähig, auch wenn der Host-Computer abgemeldet ist.

Wenn der Host-Computer für Fiery Hot Folder früher gestartet wurde, konnten Hot Folder Dateien erst verarbeiten, wenn sich ein Anwender bei diesem Computer angemeldet hat. Mit der Version 4 bleiben Fiery Hot Folder auch ohne erforderlichen Anwendereingriff funktionsfähig.

Diese Funktion ist auch für Fiery Server mit digitalen Bogendruckmaschinen und Highspeed-Inkjetdruckern verfügbar.



Clients senden Aufträge mithilfe von Fiery Hot Folders. Fiery Server verwendet Fiery Hot Folder und stellt sie über das Netzwerk bereit.

Microsoft Office-Filter:

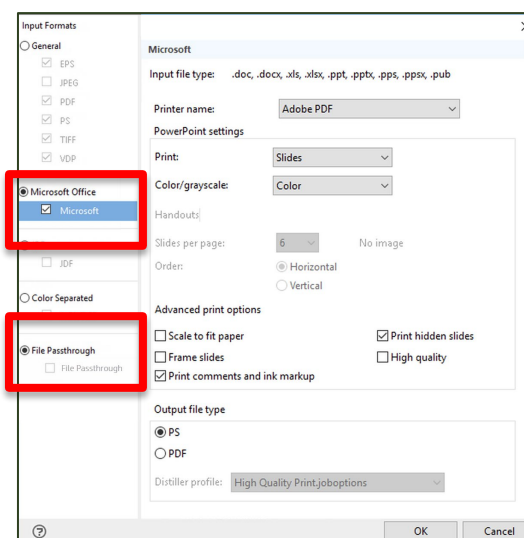
Die einzige Ausnahme der oben beschriebenen Hot Folder-Funktion ist mit den Dateien, die Microsoft Office-Filter für Hot Folder erfordern. Diese Dateien verwenden für die Verarbeitung im Hintergrund die Microsoft Office-Anwendungen auf dem Host-Computer, was bedeutet, dass ein Anwender angemeldet sein und die Fiery Hot Folder-Anwendung gestartet sein muss. Die Verarbeitung der in einem Hot Folder gespeicherten Microsoft Office-Dateien wird automatisch fortgesetzt, wenn sich der Anwender anmeldet.

Deshalb zeigt die Fiery Hot Folder-Oberfläche für Eingabeformate Microsoft Office-Filter als exklusives Format. Dies bedeutet, dass Anwender einen speziellen Hot Folder für den Empfang von Microsoft Office-Dateien erstellen müssen.

Datei durchreichen

Dieses neue Eingabeformat ermöglicht die Verwendung von Hot Folders als Methode zur Auftragsübergabe, die von Fiery DFE unterstützt, aber nicht von dieser Formatliste abgedeckt wird. In diesem Szenario können Auftragsformate wie PCL oder nicht standardmäßige PDF-Dateien dem Fiery-Server übergeben werden, anstatt den Fiery-Treiber zu verwenden.

Mit dieser Übergabemethode können Dateien an den Fiery Server übergeben werden, ohne das Dateiformat zu prüfen oder Header zu validieren, und Auftragseigenschaften werden nicht angewendet. Das Ergebnis wäre also gleich, wenn der Anwender die Datei mit der Aktion „Datei/Importieren“ in Command WorkStation importiert hätte. Wenn ein nicht unterstütztes Dateiformat verarbeitet wird, das mit der Dateieinreichungsmethode übergeben wurde, wird der Auftrag mit Fehler in die Druckwarteschlange eingefügt.



Microsoft Office-Eingabeformat und Dateiübergabe als exklusive Hot Folder-Filter aufgelistet

Fieri ImposeIntegration mit verschiedenen Schneidevorrichtungen

Fieri Impose ist in die Mehrzahl der Längsschneider/Schneidesysteme integriert, automatisiert die Auftragsübergabe von der Vorstufe bis zur Endverarbeitung und spart dadurch viel Zeit bei der Auftragsvorbereitung.

Außer Duplo enthält die Version 6.4 die folgenden Marken:

- Ausjetech
- Graphic Whizard
- Horizon SmartSlitter
- MBM Aerocut
- Morgana AutoCut Pro
- Plockmatic AutoCut Pro
- Triumph™ Schneidesysteme
- Uchida

Anwender können Fieri Impose Ausschleißschablonen mit Registrierungskennzeichnungen und Barcodes für die genannten Marken mithilfe von Fieri Hot Folders und Fieri JobFlow automatisieren.

Fieri Anleitungen (einschließlich fertige Vorlagen) und Videos zeigen Anwendern, wie einfach die Einrichtung und Verwendung von Vorlagen zur Automatisierung ist. Laden Sie die Anleitungen von der [Fieri Impose Webseite](#) (bald erhältlich) herunter.

Diese Funktion ist nur für Fieri Server mit digitalen Bogendruckmaschinen verfügbar.



Verwenden Sie spezielle Registrierungskennzeichnungen für die Weiterverarbeitung und Barcode zur Automatisierung von der Druckvorstufe bis zur Weiterverarbeitung

Farb- und Bildverarbeitung

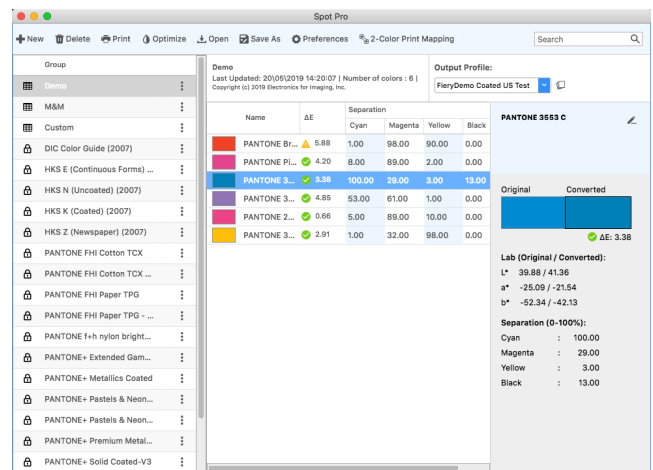
Zu den neuen Merkmalen für Farbe und Bilder gehören Fiery Spot Pro (Teil von Fiery Graphic Arts Package, Premium Edition) und Nutzungsverbesserungen des Fiery ImageViewer (Teil des Fiery Graphic Arts Package, Premium Edition und des Fiery Productivity Package).

Fiery Spot Pro

Unternehmen wissen, dass der Schutz ihrer Markenfarben entscheidend für ihre Unternehmensidentität ist. Mit Fiery Spot Pro, einem integralen Teil der Fiery Graphic Arts Package, Premium Edition, können Kunden sicher sein, dass ihre Markenfarben immer korrekt wiedergegeben werden. Spot Pro enthält alle Funktionen von Fiery Spot-On™ und neue Funktionen, mit denen Anwender einfach Spot-Farben verwalten und bearbeiten können, wobei Farbstandards eingehalten und Tools für nahtlose Kooperation mit Designern genutzt werden können.

Vorteile gegenüber Fiery Spot-On sind beispielsweise:

- Sicherstellen von einheitlichen Markenfarben in enger Zusammenarbeit mit Designern
 - Exportieren/Importieren von Spot-Farben-Bibliotheken in Adobe Swatch Exchange (.ase) für die Verwendung in Adobe Creative Suite-Anwendungen oder Color Exchange Format (.cxf), was Anbietern von Druckdienstleistungen und Designern die Arbeit mit dem gleichen benannten Farbsatz ermöglicht.
- Vereinfachtes Spot-Farbmanagement
 - Schnelles und einfaches Erstellen von Spot-Farbgruppen
 - Gleichzeitiges Anwenden von Spot-Farbbearbeitungen auf mehrere Ausgabeprojekte
 - Erstellen von benutzerdefinierten Farbmusterbüchern entsprechend dem gewünschten Seitenformat
 - Verbesserte Suche in allen Spotfarbbibliotheken
 - Verbesserte Benutzerfreundlichkeit: Starten von Spot Pro über das Command WorkStation JobCenter, das Server-Menü oder das Gerätecenter
- Praktische Tools zum Anpassen von Spot-Farben
 - Bearbeiten in einem gerätunabhängigen Farbraum (L*a*b, L*c*h)
 - Optimieren von Schmuckfarben mit einem Spektrofotometer (Fiery Color Profiler Suite nicht erforderlich)
- Einfache Einhaltung der Branchenstandards
 - Anzeigen von Farbraumwarnungen in der gesamten Spot-Farbenbibliothek oder auf individueller Spot-Farbenebene
 - Anpassen der Toleranz von Delta E und Formatieren entsprechend den gewünschten Standards



Benutzeroberfläche von Fiery Spot Pro

Anforderungen von Fiery Spot Pro:

1. Externer Fiery Server mit FS200 Pro oder neuerer Software (eine komplette Liste der unterstützten Server finden Sie [hier](#))

2. Fiery Command WorkStation 6.4
3. Fiery Graphic Arts Package, Premium Edition

Anwender der folgenden Systeme sehen weiterhin Fiery Spot-On (Spot Pro ist nicht verfügbar):

- Externe Fiery-Server mit FS150 Pro und älterer Software
- Externe Fiery Server mit FS200 Pro und neuerer Software, die Fiery Graphic Arts Package, Premium Edition, nicht haben.
- Eingebettete Fiery Server mit Fiery Productivity Package
- Eingebettete Fiery Server mit Spot-On als Standardfunktion

Verbesserungen der Benutzerfreundlichkeit von Fiery ImageViewer

Neue Symbole ermöglichen effizientere Verwendung der wichtigsten ImageViewer-Funktionen. Jetzt werden Funktionen wie Speichern, Umkehren, Vergrößern, Drehen oder Teilen der Ansicht als Symbole an zentraler Position dargestellt werden. Mit einem neuen System für Proof-Ausgabe können Softproofs einfach und schnell gedruckt werden.

Früher ImageViewer-Benutzeroberfläche	Neue ImageViewer-Benutzeroberfläche
Die wichtigsten Funktionen wurden nicht zentral positioniert und als Symbole und in Menüs angezeigt	Die wichtigsten Funktionen werden zentral als Symbole angezeigt

Für Anwender mit Druckmaschinen, die Spezialfarben unterstützen, bieten neue Symbole bequemen Zugang zu Ansichten der Separation von Spezialfarben.

Ändern der Farbe der Maske der Separation von Spezialfarben – Spezialfarben wie Weiß oder Durchsichtig in ImageViewer sichtbar machen

Ändern der Deckkraft der Maske der Separation der Spezialfarbe Mit dieser Schaltfläche wird auch die Farbe der Maske geändert

Die Separation der Farbe Weiß wird als Magenta angezeigt

Management

Fiery FreeForm Create

Fiery FreeForm Create ist eine kostenlose, unabhängige Anwendung zur Erstellung variabler Daten. Es ist eine einfache Möglichkeit, die Technologie von Fiery FreeForm zu nutzen, um die Kundenkommunikation relevanter zu machen. Personalisieren Sie vorhandene Dateien schnell und einfach kostenlos – ohne dass weitere VDP-Software erforderlich ist. Fügen Sie mit nur wenigen Klicks variable Elemente wie Text, Bilder oder Barcodes ein.

FreeForm Create bietet zwei spezielle Arbeitsabläufe für verschiedene Anwenderanforderungen:

1. Arbeitsablauf für Dateizusammenführungen: eine grafische Benutzeroberfläche zum Zusammenführen vorhandener Haupt- und variabler PDF-Dokumente. Dieser Arbeitsablauf ist ideal für vorhandene Anwender von Enhanced FreeForm (über Auftragseigenschaften), die ihre Haupt- und variablen Dokumente auf benutzerfreundlichere Weise zusammenführen möchten.
2. Arbeitsablauf für variable Daten: Personalisieren Sie beliebige vorhandene PDF-Dateien mit nur wenigen Klicks.
 - a. Erstellen von Quelldateien mit der gewünschten Designanwendung (z.B. Microsoft Word, Adobe InDesign, Microsoft Excel)
 - b. Personalisieren vorhandener Dateien mit nur wenigen Klicks
 - i. Auswählen aus Text, Bildern oder Barcodes
 - ii. Ändern der Eigenschaften von variablen Feldern wie Schriftart, Format, Ausrichtung, Farbe, Anordnung und mehr
 - iii. Einfügen variabler Felder in den vorhandenen Inhalt per Drag-and-Drop
 - c. Anzeigen einer visuellen Vorschau jedes einzelnen Datensatzes
 - i. Anzeigen von Datensätzen nach Attributen wie dem/der längsten/kürzesten Namen oder Adresse
 - d. Senden von personalisierten Dateien direkt an den Fiery Server
 - i. Verwenden mit fertiger Fiery-Software wie Fiery Impose oder Fiery JobMaster
 - ii. Zuweisen der Fiery Vorgaberechte in FreeForm Create und dadurch Beschleunigung der Produktion



*Kostenloses Personalisieren
vorhandener Dateien wie Visitenkarten*

Freeform Create ist eine hervorragende Möglichkeit, mit variablen Daten zu beginnen – keine weiteren Softwareinvestitionen erforderlich. Es ist für externe und interne Fiery Server verfügbar, auf denen System 10 und neuere Software läuft. FreeForm Create ist über Fiery Software Manager oder das [EFI Download Center](https://www.efi.com/download-center) verfügbar.

Besucher können von www.efi.com/freeform das kostenlose FreeForm Kit herunterladen, das die Demodateien von FreeForm Create (einschließlich native Dateien) und Anleitungen enthält.

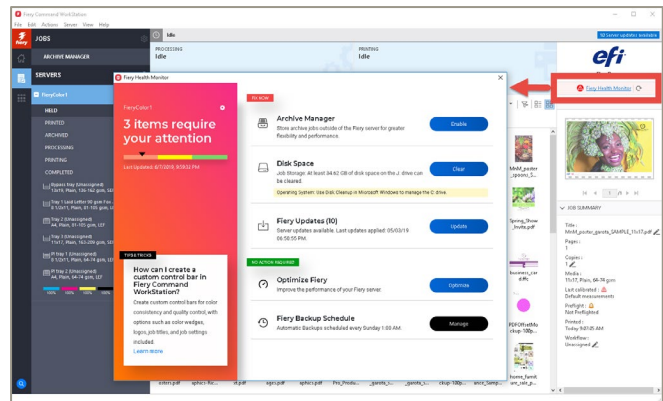
Diese Funktion ist nur für Fiery Server mit digitalen Bogendruckmaschinen verfügbar.

Fiery Integritätsmonitor

Der Fiery Integritätsmonitor ist eine neue Anwendung in der Fiery Command WorkStation, die dabei hilft, einen Fiery Server bestmöglichst einzusetzen und die Anforderungen von Produktionsdruckumgebungen zu erfüllen.

Die Fiery Command WorkStation zeigt ein Symbol für die Anzeige des Zustands in der oberen rechten Ecke der Auftragscenter-Ansicht, die den Status des allgemeinen Systemstatus in drei Farben angibt: Grün, Gelb und Rot.

- **Grün:** Guter Zustand. Sämtliche Serverwartung und präventive Maßnahmen sind aktuell
- **Gelb:** Schlechter Zustand. Der Zustand des Fiery Servers erfordert Aufmerksamkeit und präventive Maßnahmen
- **Rot:** Sehr schlechter Zustand. Der Fiery Server wird durch betriebliche Probleme oder Datenverlust gefährdet, wenn Maßnahmen zur Serverwartung nicht durchgeführt werden.



Symbol und Anwendung von Fiery Integritätsmonitor


Fiery Health Monitor zeigt eine Liste von Wartungs- und Präventivaktionen an und stellt den mit „Grün“ angegebenen guten Zustand des Fiery Servers wieder her. Administratoren können festlegen, dass empfohlene Aktionen durchgeführt werden und an die Position gebracht werden, an der sie die unten angezeigten Wartungsprozesse ausführen können. Die Anwendung bietet auch Best-Practice-Empfehlungen.

Fiery Health Monitor prüft folgende Punkte, mit deren Hilfe Fiery Server in gutem Zustand bleiben:

- Fiery Software-Updates aktuell (Fiery FS150 Pro und später)
- Archivierungsmanager aktiviert
- Geplante oder manuelle Sicherungen werden durchgeführt (Fiery FS200 Pro und später)
- Kapazitätsgrenzen des Fiery Hard Disk Drives
- Optimierung des Fiery Servers in der letzten Woche

In dieser Tabelle wird angegeben, wie der Fiery Integritätsmonitor die Farbe für den Zustand bestimmt:

Serverwartungsprobleme	Rot	Gelb	Grün
Fiery Updates	Aktualisierungen stehen aus und/oder in über 6 Monaten wurden keine Aktualisierungen durchgeführt	Aktualisierungen stehen aus und vor weniger als 6 Monaten erfolgten die letzten Aktualisierungen	Alle verfügbaren Fiery Service Packs und Fiery API-Aktualisierungen sind installiert
Geplante Sicherungen	Es wurde noch keine Sicherung durchgeführt	Fiery Bildeinstellungen wurden in den letzten sechs Monaten manuell gesichert	Automatische Sicherung
Archivierungsmanager	Archivierungsmanager ist auf dem Client nicht aktiviert	Archivierungsmanager ist aktiviert und Aufträge sind in der Archivierungswarteschlange des Servers	Archivierungsmanager ist aktiviert und es sind keine Aufträge in der Archivierungswarteschlange des Servers
Festplattenspeicher (auf E: Laufwerk oder interner Datenträger)	<20% des Platzes ist verfügbar	20-40% des Platzes ist verfügbar	>40% des Platzes ist verfügbar
Fiery Server optimieren	Fiery Server wurde seit über 1 Monat nicht optimiert	Fiery Server wurde seit weniger als 1 Monat nicht optimiert	Fiery Server wurde in der letzten Woche optimiert

A horizontal brushstroke that starts with a yellow-to-orange gradient on the left and transitions to a solid red on the right.

Diese Funktion ist auch für Fiery Server mit digitalen Bogendruckmaschinen verfügbar und wird auf Fiery FS150 Pro und höher unterstützt.

Command WorkStation-Einstellungen freigeben

Fiery Command WorkStation bietet eine Möglichkeit, Einstellungen auf andere Command WorkStation-Clients zu exportieren, die mit der gleichen Liste von Fiery-Servern verbunden sind, damit die Einrichtung von Umgebungen mit mehreren Clients weitaus schneller erfolgen kann und sichergestellt wird, dass Tools und Einstellungen am Druckerstandort einheitlich dargestellt werden.

Die gemeinsamen Einstellungen gelten jeweils speziell für jeden verbundenen Fiery Server und beinhalten:

- Fiery Server-Liste
- Auftragscenter: Spalten, Symbolleiste, Filter und Ansichten
- Auftragseigenschaften: Einstellungen des Schnellzugriffs, lokale Voreinstellungen
- Ausschießschablonen von Fiery Impose
- Fiery Image Enhance Visual Editor – Vorgaben



Zugriff auf gemeinsame Einstellungen in den Voreinstellungen

Gemeinsame Einstellungen werden pro Server gespeichert und sind an den Servernamen gebunden, deshalb können keine Einstellungen an andere Fiery Server des gleichen Modells weitergegeben werden.

Diese Funktion ist für alle Anwender von Fiery Command WorkStation verfügbar.

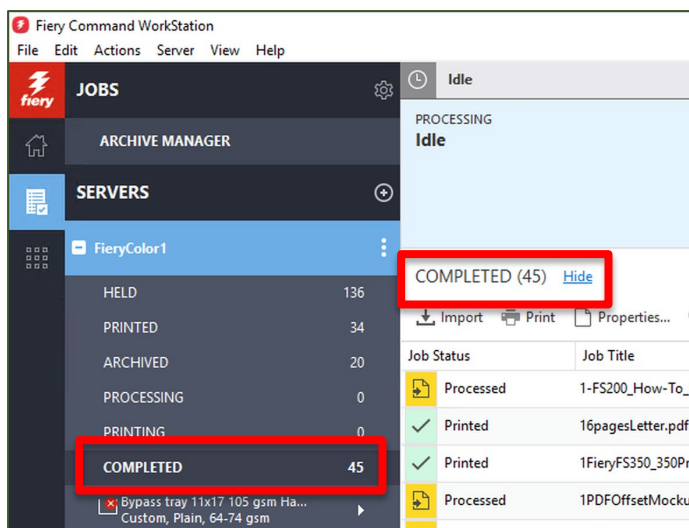
Ansicht „Fertig“

Eine neue Standardansicht zeigt alle gedruckten Aufträge unabhängig von der Position des Auftrags (Angehalten, Gedruckt, Archiviert).

Die Ansicht FERTIG zeigt für Anwender eine einfache Liste aller Aufträge, die vom Fiery Server aus gedruckt wurden, und ermöglicht Anwendern, Aufträge einfacher zu verfolgen, die gedruckt wurden, ohne eine Redundanz oder Auftragsduplikate in der Warteschlange GEDRUCKT hervorzurufen.

Anwender können die Ansicht FERTIG ausblenden, indem Sie in der Symbolleiste oben auf „Verbergen“ klicken.

Diese Funktion ist für alle Anwender von Fiery Command WorkStation verfügbar.



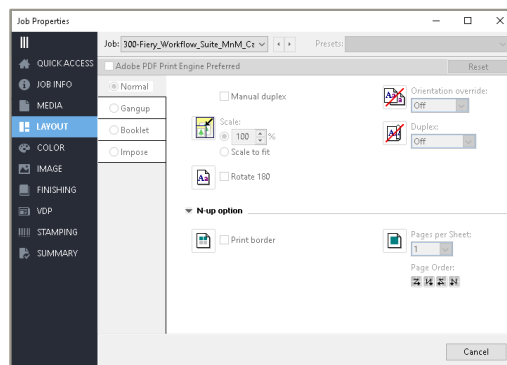
Ansicht „Fertig“

Eigenschaften aktiver Aufträge prüfen

Fiery-Anwender können die Einstellungen der Auftragseigenschaften prüfen, während ein Auftrag in der Warteschlange ist, verarbeitet bzw. gedruckt wird oder dessen Druck aussteht. Dadurch können sie Einstellungen prüfen, ohne den Auftrag zunächst abbrechen zu müssen. Dies ist besonders für Aufträge hilfreich, die direkt zum Drucken importiert werden.

Da das Fenster „Auftragseigenschaften“ nur der Information dient, sind alle Einstellungen darin grau dargestellt.

Diese Funktion ist auch für digitale Bogendruckmaschinen und Highspeed-Inkjetdrucker verfügbar.

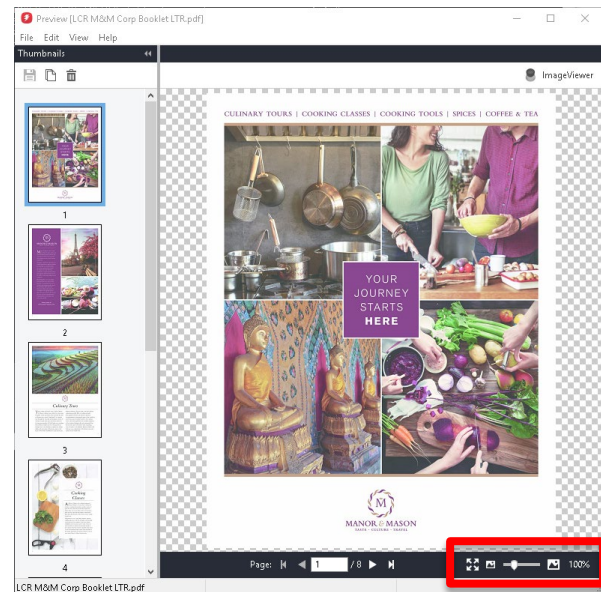


Schreibgeschützte Version der Auftragseigenschaften mit allen grau dargestellten Eigenschaften

Zoomsteuerung in der Rastervorschau

Beim Anzeigen der Vorschau eines verarbeiteten Auftrags zeigt das Fenster „Fierey Vorschau“ neue Steuerelemente an, mit denen die Seitenansicht von 6% auf 400% gezoomt werden kann. Es ist auch eine Schaltfläche zum Anpassen der Seite vorhanden, mit der das gesamte Seitenbild im Fenster „Vorschau“ angezeigt werden kann.

Diese Funktion ist nur für digitale Bogendruckmaschinen verfügbar.



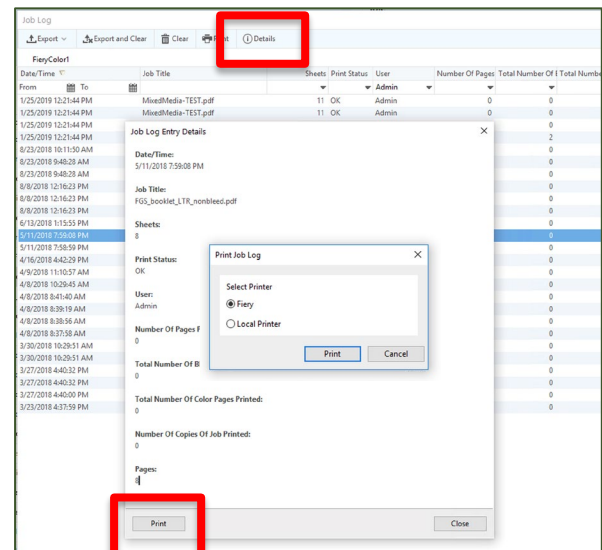
Zoomsteuerung im Fenster „Rastervorschau“

Druckauftrag-Protokolleintrag

Fierey Anwender können einen Auftragsprotokolleintrag auswählen, damit dessen Details in einem separaten Fenster angezeigt werden. Dieses neue Fenster bietet die Möglichkeit, die ersten 10 Spalten eines Auftragsprotokolleintrags anzuzeigen und zu drucken. Anwender können die Daten auf einem lokalen Drucker oder dem Fierey Server drucken oder mit STRG+C in andere Anwendungen kopieren.

Mithilfe dieser Funktion können Anwender die Details eines bestimmten Auftrags sehen, besonders längere Details, die nicht einfach in dem Tabellenformat des Auftragsprotokolls angezeigt werden können. Sie können diese Details auch zur Verwendung mit gedruckten Auftragsaschen drucken.

Eingaben in Druckauftragsprotokollen sind für digitale Bogendruckmaschinen und Highspeed-Inkjetdrucker verfügbar.



Auftragsprotokoll- und Druckoption

Fiery JobMaster – Auto Tabs und Textstempelung nach PDF-Lesezeichenstufe

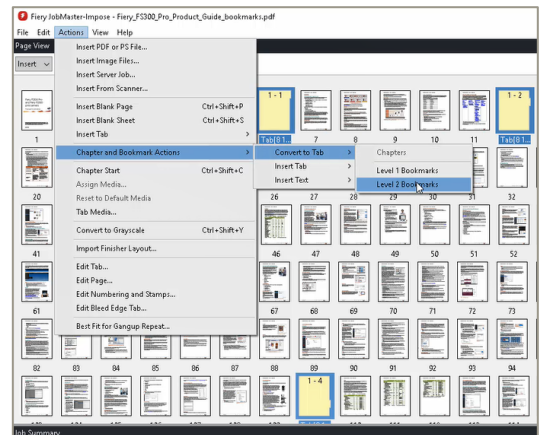
Fiery JobMaster ist nützlicher für Fiery-Anwender, wenn PDF-Dateien mit Lesezeichen verwendet werden. Anwender können in nur 5 Minuten erreichen, was normalerweise Stunden dauert! (je nach Dauer und Ebenen des Auftrags)

Diese Funktion ergänzt die vorhandene Auto Tabs-Funktion um weitere Dimensionen und Funktionen. Sie beschleunigt die Zusammenstellung langer Aufträge einschließlich Kapitel und Unterkapitel, indem alle Lesezeichenebenen unabhängig behandelt werden, damit mehrere Registergruppen einfach programmiert oder Lesezeichentexte als Stempel in die Seite eingefügt werden können.

Anwender können schnell:

- Bis zu 6 Ebenen von Lesezeichen in einem Auftrag erkennen und verwalten
- Verschiedene Ebenen von Seiten mit Lesezeichen im Bereich „Auftragszusammenfassung“ auswählen und filtern
- Eine Registerseite umwandeln oder einfügen und automatisch den Lesezeichennamen in den Registerkartentext einfügen
- Automatisch einen Textstempel in die Seite mit Lesezeichen einfügen und alle Funktionen in der Nummerierung- und Stempelanwendung für weitere Textbearbeitung und Formatierung verwenden.

Diese Funktion ist nur für Fiery Server mit digitalen Bogendruckmaschinen verfügbar.



Bis zu 6 Ebenen von PDF-Lesezeichen in einem Auftrag verwalten

Konnektivität

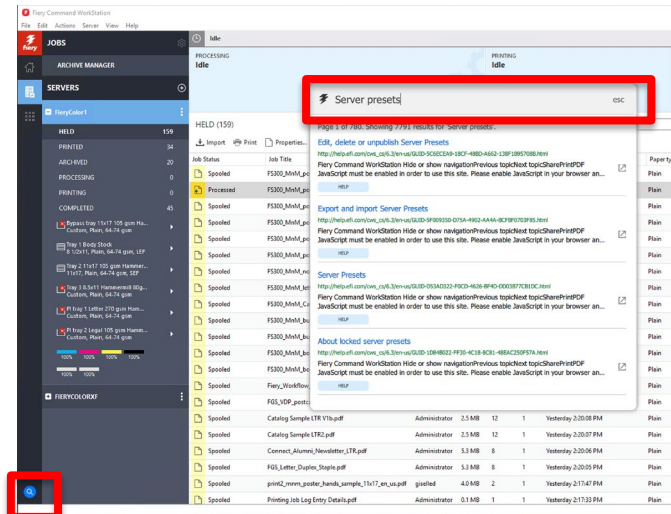
Intelligente Fiery Suchfunktion

Die Fiery Command WorkStation bietet eine Möglichkeit, nach Informationen mit Bezug auf Fiery und nach Schulungsinhalten zu suchen.

Anwender rufen diese Funktion im Auftragscenter auf, indem Sie auf das Symbol von Fiery Smart Search (Lupe) links unten in der Fiery-Seitenleiste klicken. Dies steht für ein Suchfeld, in dem Anwender den Suchbegriff eingeben und die Eingabetaste drücken können, um die Suchergebnisse anzuzeigen. In dem Suchfenster werden jeweils 10 Ergebnisse angezeigt. Wenn Sie auf eins der Suchergebnisse geklickt haben, öffnet sich die Seite in einem separaten Webbrowser.

Die Suchergebnisse stammen aus:

- Hilfedokumentation
- Posts in EFI Communities
- Fiery Anleitungen
- Fiery – Produktleitfaden



Intelligente Fiery Suchfunktion und Suchergebnisse

Die intelligente Fiery Suchfunktion bietet schnellen Zugriff auf die umfangreiche Fiery Knowledge Base.

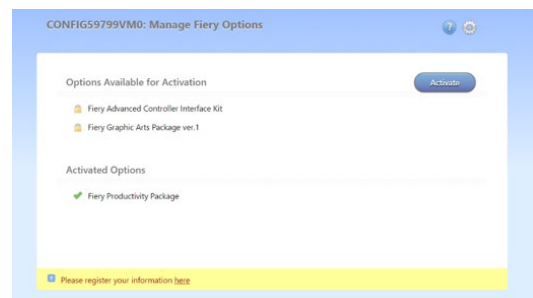
Weitere Online-Schulungen finden Sie auf Learning@EFI.

Diese Funktion ist für alle Anwender von Fiery Command WorkStation verfügbar.

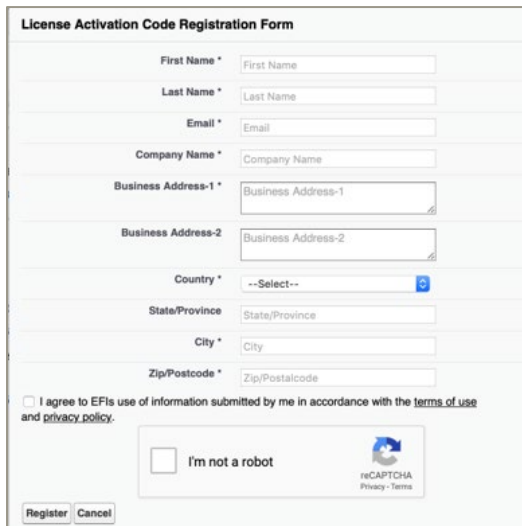
Registrierung der Lizenzaktivierung

Beim Aktivieren von Fiery Softwarelizenzen bietet das Fenster „Fiery Optionen verwalten“ die Möglichkeit, Fiery Software online zu registrieren. Mithilfe der Online-Registrierung können Benutzer verlorene Lizenzen schneller wiederherstellen.

Wenn eine Lizenz verloren geht, müssen Kunden ihre gewohnte Organisation für technischen Support kontaktieren und den Lizenzabruf an den EFI Tech Support weiterleiten.



Fenster „Fiery Optionen verwalten“



The image shows a web form titled "License Activation Code Registration Form". It contains several input fields: "First Name", "Last Name", "Email", "Company Name", "Business Address-1", "Business Address-2", "Country" (a dropdown menu with "--Select--"), "State/Province", "City", and "Zip/Postcode". Below the fields, there is a checkbox for "I agree to EFIs use of information submitted by me in accordance with the terms of use and privacy policy." and a reCAPTCHA widget with the text "I'm not a robot". At the bottom left, there are "Register" and "Cancel" buttons.

Registrierungsformular der Lizenzaktivierung

Installieren Sie die Command WorkStation unabhängig von der Fieri Systemsoftware

Die Software der Fieri Command WorkStation verhält sich jetzt wie eine normale Anwendung bei der Installation. Die Installation des Fieri Command WorkStation Package auf einem Fieri Server entspricht jetzt der Installation auf einem Remote-Client. Dies bedeutet, dass die auf einem Fieri Server installierte Software des Fieri Command WorkStation Package neu installiert oder aktualisiert werden muss. Dazu brauchen Analysten oder Techniker die Systemsoftware DVDs nicht.

Wenn Sie die Fieri Command WorkStation auf dem Fieri Server installieren, werden die über WebTools oder SMB freigegebenen Softwarepakete nicht aktualisiert. Außerdem wird der Fieri Service bei der Installation, Aktualisierung oder Deinstallation der Fieri Command WorkStation 6.4 nicht angehalten.

Zusätzliche Ressourcen

Die folgende Liste enthält Links zu Vertriebs-, Schulungs- und Lernressourcen sowie zu technischen Informationen, mit denen Sie Ihre Kenntnisse rund um Fierey Command WorkStation und die zugehörigen Produkte und Anwendungen erweitern und vertiefen können.

Fierey Command WorkStation – Webseite	efi.com/cws
Fierey Command WorkStation – Download	fiery.efi.com/cws
Kostenlose 30-Tage-Testversion von Fierey Impose	efi.com/impose
Kostenlose 30-Tage-Testversion von Fierey JobMaster	efi.com/jobmaster
Kostenlose 30-Tage-Testversion von Fierey Graphic Arts Package, Premium Edition (FS200 Pro und höher)	efi.com/gappe
Kostenlose 30-Tage-Testversion von Fierey JobFlow	efi.com/jobflow
Vergleich von Fierey-Rüstlösungen (Fierey Impose, Compose und JobMaster)	fiery.efi.com/makeready-comparison
Fierey FreeForm Kit-Download und FreeFrom Create-Demodateien	efi.com/freeform
Lernressourcen auf Learning@EFI	learning.efi.com
EFI Communities	https://communities.efi.com/s/
Fierey Command WorkStation – Hilfe-Dokumentation	http://help.efi.com/cwspackage/index.html