

Fiery Command WorkStation 6.3

Guía de novedades



Índice:

Descripción general de Fiery Command WorkStation.....	3
Acerca de esta versión	4
Fiery Command WorkStation Package 6.3.....	4
Acerca de Fiery Software Manager	5
Lista de nuevas funciones.....	6
Especificaciones de las aplicaciones de Fiery Command WorkStation Package	7
Nuevas funciones de Fiery Command WorkStation 6.3 para todos los usuarios	8
Aplicación nativa de 64 bits	8
Compatibilidad con monitores HiDPI	8
Enlace del software a la Asistencia inteligente de EFI.....	8
Compatibilidad con Fiery JobFlow 2.5.....	9
Nuevas funciones de Fiery Command WorkStation 6.3 para usuarios de impresoras de hojas	10
Exportación de la vista actual	10
Fiery JobMaster	10
Nuevas funciones de Fiery JDF 1.6.....	11
Compatibilidad con Fiery Color Profiler Suite 5.1.....	12
Funciones obsoletas	12
Nuevas funciones de Fiery Command WorkStation 6.3 para usuarios de impresoras de formato ancho y superancho.....	14
Mejoras de rendimiento	14
Recursos adicionales.....	15

EFI impulsa su éxito.

Desarrollamos tecnologías innovadoras para la producción de rótulos, embalajes, textiles, azulejos de cerámica y documentos personalizados, con una amplia gama de impresoras, tintas, servidores de impresión y un conjunto completo de aplicaciones de gestión y producción que transforma y agiliza todo el proceso de impresión para aumentar así su competitividad y productividad. Visite www.efi.com para más información.



Nothing herein should be construed as a warranty in addition to the express warranty statement provided with EFI products and services.

The APPS logo, AutoCal, Auto-Count, Balance, BESTColor, BioVu, BioWare, ColorPASS, Colorproof, ColorWise, Command WorkStation, CopyNet, Cretachrom, Cretaprint, the Cretaprint logo, Cretaprinter, Cretaroller, Digital StoreFront, DirectSmile, DocBuilder, DocBuilder Pro, DockNet, DocStream, DSFdesign Studio, Dynamic Wedge, EDCX, EFI, the EFI logo, Electronics For Imaging, Entrac, EPCount, EPPPhoto, EPRegister, EPStatus, Estimate, ExpressPay, FabriVu, Fast-4, Fiery, the Fiery logo, Fiery Driven, the Fiery Driven logo, Fiery JobFlow, Fiery JobMaster, Fiery Link, Fiery Navigator, Fiery Prints, the Fiery Prints logo, Fiery Spark, FreeForm, Hagen, Inkintensity, Inkware, Jetrion, the Jetrion logo, LapNet, Logic, Metrix, MicroPress, MiniNet, Monarch, OneFlow, Pace, Pecas, Pecas Vision, PhotoXposure, PressVu, Printcafe, PrinterSite, PrintFlow, PrintMe, the PrintMe logo, PrintSmith, PrintSmith Site, PrintStream, Print to Win, Prograph, PSI, PSI Flexo, Radius, Remoteproof, RIPChips, RIP-While-Print, Screenproof, SendMe, Sincolor, Splash, Spot-On, TrackNet, UltraPress, UltraTex, UltraVu, UV Series 50, VisualCal, VUTEK, the VUTEK logo, and WebTools are trademarks of Electronics For Imaging, Inc. and/or its wholly owned subsidiaries in the U.S. and/or certain other countries.

All other terms and product names may be trademarks or registered trademarks of their respective owners, and are hereby acknowledged.

Descripción general de Fiery Command WorkStation

Fiery® Command WorkStation®, la interfaz de administración de trabajos de impresión para servidores Fiery, permite imprimir de manera más productiva y avanzada. Centraliza la administración de trabajos, se conecta a todos los servidores Fiery de la red y mejora la productividad. La interfaz intuitiva facilita la administración de trabajos independientemente del grado de experiencia del usuario.

La compatibilidad con equipos de Apple® macOS® y de Microsoft® Windows® permite ofrecer la misma funcionalidad, aspecto y experiencia a todos los usuarios. Una conexión remota totalmente funcional ofrece la misma calidad que una conexión local a un servidor Fiery. Las actualizaciones de Fiery Command WorkStation 6.3 también mejoran la facilidad de uso de los servidores Fiery donde se ejecuta Fiery System 10/10e o superior, o Fiery XF 7 y superior.

Descargue la versión 6.3 de Command WorkStation en www.efi.com/CWS.



Acerca de esta versión

Fiery Command WorkStation 6.3 es una versión que se centra específicamente en cumplir los estándares informáticos más recientes y en seguir las últimas tendencias tecnológicas. Las mejoras y los cambios de esta versión se han diseñado pensando en la compatibilidad futura de Fiery Command WorkStation, y también para ofrecer una mejor experiencia al usuario.

Fiery Command WorkStation Package 6.3

Fiery Command WorkStation 6.3 forma parte de Fiery Command WorkStation Package. La descarga y el proceso de instalación de este paquete se realiza mediante Fiery Software Manager.

El paquete incluye las siguientes descargas de software:

Fiery Command WorkStation

Centraliza la administración de trabajos gracias al control de las impresoras Fiery Driven™ de hojas, de formato ancho, de formato superancho o inkjet de alta velocidad¹ conectadas en red, lo que mejora la productividad al instante.

Fiery Command WorkStation 6.3 incluye el siguiente software de preparación opcional para usuarios de impresoras de hojas: Fiery Impose, Fiery Compose y Fiery JobMaster, además de Graphic Arts Package, Premium Edition.

Fiery Hot Folders: solo para impresoras de hojas

Automatiza los procesos de envío de trabajos para tareas repetitivas para usuarios de impresoras de hojas, ahorra tiempo y reduce los errores de impresión con una sencilla operación de arrastrar y soltar.

Fiery Software Uninstaller: solo para macOS

Elimina aplicaciones Fiery fácilmente (Fiery Command WorkStation, Fiery Color Profiler Suite, Fiery Navigator Client, Fiery Remote Scan y Fiery Language Package), impresoras Fiery Driven y controladores/archivos de impresión asociados en ordenadores macOS.

¹ Consulte el apartado de [especificaciones](#) más adelante para obtener información sobre los servidores Fiery compatibles.

Acerca de Fiery Software Manager

Además de Command WorkStation Package, Fiery Software Manager también permite la instalación de las siguientes aplicaciones Fiery:

Fiery Remote Scan: solo para impresoras de hojas

Esta aplicación permite a los usuarios recuperar trabajos escaneados y sincronizar los buzones de exploración automáticamente de los servidores Fiery compatibles con su ordenador.

Fiery JobFlow: solo para Windows

Fiery JobFlow™ permite automatizar el flujo de trabajo de preimpresión para agilizar el procesamiento y la impresión de proyectos. Empiece gestionando flujos de trabajo con Fiery JobFlow Base (gratuito), que incluye conversión de PDF, Fiery Preflight¹, mejora de imagen², imposición de documentos³, además de opciones flexibles para el envío, el archivado y la impresión de trabajos. Actualícese a la versión de pago de Fiery JobFlow para agregar funciones más avanzadas, como flujos de trabajo basados en reglas, comprobación previa avanzada, edición de archivos PDF con tecnología Enfocus PitStop y procesos de aprobación JobFlow basados en la nube que maximizan la eficacia.

Fiery Navigator

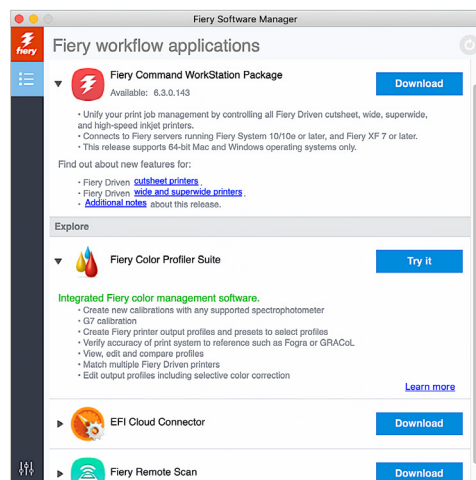
Fiery Navigator es un servicio para el control proactivo de las operaciones de impresión y los equipos que permite calcular los principales índices de productividad y replicar los parámetros de configuración en todas las impresoras Fiery Driven.

Fiery Integration Package: solo para ordenadores Windows e impresoras de hojas, inkjet y de alta velocidad

Fiery Integration Package incluye Fiery JDF y Fiery API. Es una aplicación solo para Windows que puede actualizar servidores Fiery que estén instalados tanto en Windows como en Linux. Los usuarios deben seleccionar "Mostrar funciones adicionales" en las preferencias de Fiery Software Manager para ver Fiery Integration Package y descargarlo.

Fiery Color Profiler Suite

El software Fiery Color Profiler Suite proporciona funciones de gestión del color y control de calidad para impresoras. Esta aplicación amplía la capacidad cromática de las impresoras Fiery Driven con las herramientas más avanzadas de gestión del color disponibles para crear, inspeccionar y editar perfiles, así como para controlar la calidad de los colores. Las funciones modulares garantizan la precisión y uniformidad del color en todas las aplicaciones de diseño, producción de la impresión y oficina, con todo tipo de soportes, a la vez que aumentan la productividad y el retorno de la inversión.



Fiery Software Manager

¹ Requiere Fiery Graphic Arts Package, Premium Edition.

² Requiere Fiery Image Enhance Visual Editor.

³ Requiere Fiery Impose.

Lista de nuevas funciones

Para seguir con la tradición de Fiery de aportar valor añadido a los usuarios, la versión 6.3 ofrece nuevas funciones que están en consonancia con las últimas tendencias y estándares en informática y tecnología. Esta guía reúne las novedades y enumera las modificaciones más importantes.

Nuevas funciones para todos los usuarios:

- Aplicación nativa de 64 bits
- Compatibilidad con monitores HiDPI
- Enlace a la Asistencia inteligente de EFI
- Compatibilidad con Fiery JobFlow 2.5

Nuevas funciones para usuarios de impresoras de hojas:

- Exportación de la vista actual
- Fiery JobMaster
 - Actualizaciones de Fiery Remote Scan
 - Reducción del tamaño de archivo para las páginas duplicadas
- Nuevas funciones de Fiery JDF 1.6
- Compatibilidad con Fiery Color Profiler Suite 5.1
- Funciones obsoletas
 - Plugin de TWAIN de Fiery Remote Scan
 - Algunos filtros de Fiery Hot Folders

Nuevas funciones para usuarios de impresoras de formato ancho y superancho:

- Mejoras de rendimiento

Especificaciones de las aplicaciones de Fiery Command WorkStation Package

Estas aplicaciones pueden conectarse a los sistemas siguientes e instalarse en estos:

- Servidores Fiery que ejecutan el software del sistema Fiery:
 - Fiery System 10 o 10e, FS100/100 Pro, FS150/150 Pro, FS200/FS200 Pro y FS300/FS300 Pro.
 - Fiery XF 7 y superiores
- Ordenadores macOS:
 - macOS 10.11 y posteriores
 - Se recomiendan 4 GB de RAM o más.
 - 7 GB de espacio disponible en el disco duro
 - Resolución de pantalla mínima:
 - Para usuarios de impresoras de hojas: 1280 x 1024
 - Para usuarios de impresoras de formato ancho y superancho: 1600 x 900
- Ordenadores Windows:
 - Microsoft Windows 7 SP1, 8.1 (actualización de abril de 2014) y 10 de 64 bits y superior
 - Microsoft Windows Server 2008 R2 SP1, 2012 R2 (actualización de abril de 2014) y 2016 de 64 bits
 - Procesador Intel® Core™ i3 o superior
 - 4 GB de RAM como mínimo
 - 16 GB de espacio disponible en el disco duro
 - Resolución de pantalla mínima:
 - Para usuarios de impresoras de hojas: 1280 x 1024
 - Para usuarios de impresoras de formato ancho y superancho: 1600 x 900

Tenga en cuenta que Fiery Command WorkStation 6.0 y las versiones posteriores, Fiery Hot Folders y Fiery Remote Scan no pueden conectarse a servidores Fiery con Fiery System 9 R2 ni versiones anteriores, ni a servidores Fiery Central. Es necesario que el usuario instale Fiery Command WorkStation 5.8 para conectarse a estos sistemas. Entre en fiery.efi.com/cws58-reinstall-help para saber cómo pasar de la versión 6.x a la versión 5.8.

Nuevas funciones de Fiery Command WorkStation 6.3 para todos los usuarios

Aplicación nativa de 64 bits

Fiery Command WorkStation 6.3 es una aplicación nativa de 64 bits para plataformas macOS y Windows. Apple tiene previsto retirar el soporte de 32 bits del sistema operativo posterior al macOS 10.14 (Mojave). Para Microsoft no será tan inmediato, pero la creciente popularidad de los sistemas operativos Microsoft de 64 bits por sus ventajas de seguridad significa que el soporte nativo a 64 bits es importante para nuestros usuarios de Fiery.

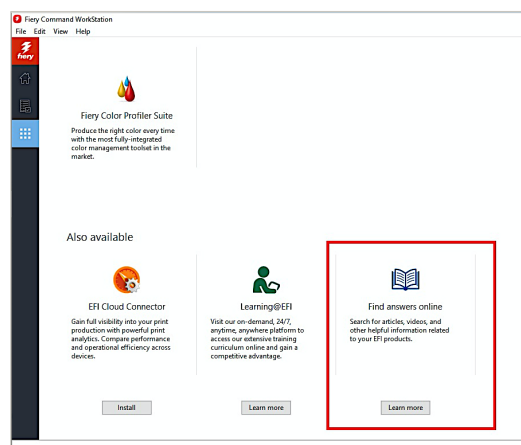
Tenga en cuenta que la versión 6.3 no es compatible con los sistemas operativos de 32 bits. Si Fiery Software Manager todavía se ejecuta en sistemas operativos de 32 bits (por ejemplo, en Windows 7 de 32 bits), Fiery Software Manager no mostrará el aviso de actualización del paquete de la versión 6.3. Los usuarios que intenten ejecutar esta versión de Fiery Software Manager en sistemas operativos de 32 bits obtendrán un error de compatibilidad y Fiery Software Manager no se ejecutará. Estos usuarios pueden instalar, en su lugar, [Fiery Command WorkStation 6.2](#). Para conocer los últimos sistemas operativos compatibles con la versión 6.3, consulte el apartado de [especificaciones](#).

Compatibilidad con monitores HiDPI

Esta última versión de Fiery Command WorkStation es totalmente compatible con monitores HiDPI según la configuración de diseño y la escala de resolución de Microsoft Windows, por lo que los tipos de letra y otros elementos podrán ajustarse con un tamaño distinto al de la resolución general.

Enlace del software a la Asistencia inteligente de EFI

En Aplicaciones y recursos de Fiery Command WorkStation encontrará ahora un enlace que conducirá a los usuarios directamente a la base de conocimientos de EFI en internet. Hay miles de artículos, vídeos y otros recursos útiles sobre productos EFI, fáciles de localizar con tan solo unos clics.



Aplicaciones y recursos

Compatibilidad con Fiery JobFlow 2.5

Fiery JobFlow 2.5 ya está disponible con Fiery Command WorkStation 6.3.

Compatibilidad

Fiery JobFlow 2.5 es compatible con las versiones anteriores de CWS, de la 5.8 a la 6.2. No obstante, si el usuario se actualiza a CWS 6.3, también deberá actualizarse a JobFlow 2.5 si aún no lo ha hecho.

Sus nuevas funciones incluyen:

- Compatibilidad con los flujos de trabajo Pasar a siguiente y repetir, y Anidamiento de Fiery XF
- Integración con EFI Digital StoreFront™
- Variables maestras
- Recopilación de coincidencias exactas
- Compatibilidad con 64 bits

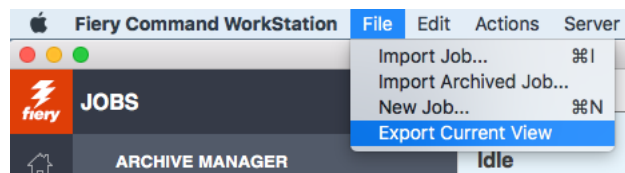
Para obtener más información sobre estas funciones, consulte la [presentación de las novedades](#) de JobFlow 2.5.

Nuevas funciones de Fiery Command WorkStation 6.3 para usuarios de impresoras de hojas

Exportación de la vista actual

Los usuarios pueden exportar la información que contiene la vista actual de Fiery Command WorkStation a un archivo de texto.

- La "vista" se compone de todo lo que el usuario puede ver en ese momento. Por ejemplo, podría ser la cola de impresión, o la vista de una búsqueda guardada o con filtros aplicados y todas las columnas que la componen.
- El archivo de texto puede importarse a Microsoft Excel (u otra aplicación similar) para analizar los datos. El usuario podría importar después esa información a su sistema de gestión MIS o a otra aplicación de contabilidad.

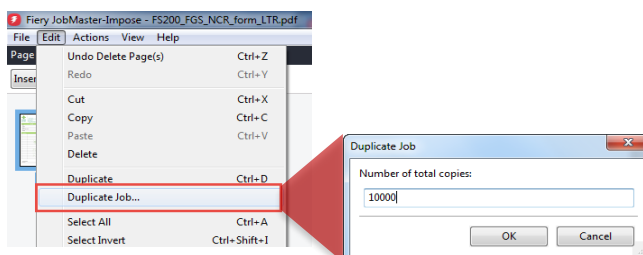


La función de exportación de la vista actual resulta especialmente útil en los productos que admiten el uso de Fiery Smart Estimator, ya que los usuarios pueden exportar los datos de estimación de costes o de tinta al software apropiado.

Fiery JobMaster

Reducción del tamaño de archivo para las páginas duplicadas

Fiery JobMaster reduce significativamente el tamaño de archivo después de montar un trabajo que requiere duplicación de páginas. Esto es importante cuando se imprimen entradas, cupones, formularios o postales, que requieren un gran número de páginas duplicadas. Como resultado, los usuarios observarán que pueden guardar y procesar los trabajos de forma mucho más rápida.



Actualizaciones de Fiery Remote Scan

La aplicación Fiery JobMaster integrada en Fiery Command WorkStation 6.3 ya no es compatible con los controladores de escaneo TWAIN. En su lugar, ahora se puede escanear través del plugin Fiery Remote Scan y los protocolos de exploración actuales de ambos sistemas operativos: WIA para Windows e ICA para macOS.

Este cambio de protocolo no afecta a las funciones de escaneo anteriores que ofrecía Fiery JobMaster.

La aplicación Fiery JobMaster integrada en Fiery Command WorkStation 6.2 es la última versión compatible con TWAIN.

Nuevas funciones de Fiery JDF 1.6

Fiery JDF se ha actualizado a la versión 1.6 con las siguientes funciones nuevas:

Compatibilidad con la cola Impresión secuencial

Gracias a la función Impresión secuencial, el software de secuencia previa integrado puede mandar trabajos al servidor Fiery de manera secuencial para que los trabajos enviados por lotes mantengan el orden de llegada. La cola Impresión secuencial debe habilitarse antes en la configuración del servidor Fiery.

Especificación de soportes para la página de portada JDF

Ahora puede especificar soportes personalizados para la página de portada de Fiery JDF. Una página de portada puede imprimirse antes de un trabajo, después del mismo, o antes y después del trabajo. El contenido de la página de portada se imprime según la URL de contenido de un archivo PDF especificado en la identificación de JDF (por ejemplo, la ubicación de MIS Crystal Report) o bien puede generarse automáticamente según la información del trabajo. El resultado es el mismo que con la función Portada de Propiedades del trabajo.

Compatibilidad con LDAP por trabajo

Esta nueva función permite que el software de secuencia previa integrado, como un sistema de gestión MIS o un programa de preimpresión, active o desactive de forma individual y remota la configuración preferente de Adobe PDF Print Engine en la ventana Propiedades del trabajo.

Información sobre cantidad de material

La función de información sobre cantidad de material permite que el software de secuencia previa integrado consulte cuántos soportes quedan en cada bandeja.

Para obtener más información sobre las nuevas funciones, visite la [página web de Fiery JDF](#) o lea las [notas de la versión](#). Si busca muestras de JDF, visite developer.efi.com.

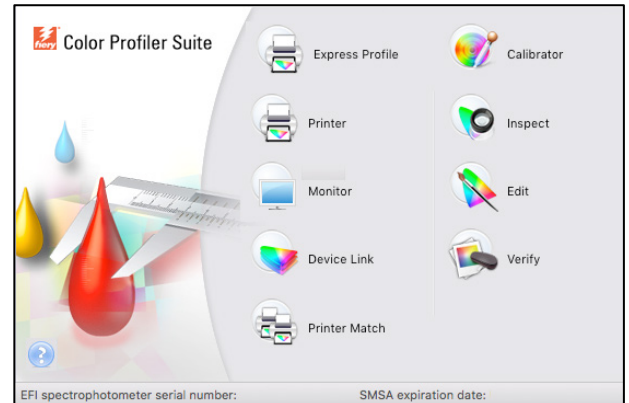
Compatibilidad con Fiery Color Profiler Suite 5.1

Fiery Command WorkStation 6.3 es compatible con Fiery Color Profiler Suite 5.1.

Fiery Color Profiler Suite 5.1 incorpora toda una serie de funciones interesantes. Esta versión actualizada incluye un módulo mejorado Printer Match y un nuevo módulo Fiery Verify. El antiguo módulo Auto Verify ha sido retirado.

Nuevo módulo Fiery Verify

- Uniformidad mejorada entre los flujos de trabajo de verificación de color de CWS y de Color Profiler Suite.
- Ofrece a los usuarios la posibilidad de contrastar la calidad del color con los estándares del sector directamente desde CWS 6.3.
- Genere informes sencillos para usuarios principiantes de manera que no tengan que interpretar informes avanzados.



Actualizaciones de Printer Match

- Cree valores predefinidos de servidor para simplificar la selección de perfiles y calibraciones creados para asignar hasta cinco impresoras Fiery Driven.
- Ajuste la gama de color compartida para mejorar la estabilidad de la correlación con el tiempo

Compatibilidad con instrumento adicional

- Compatible con el espectrofotómetro Barbieri® LFP qb

Nota importante:

Los usuarios de Fiery Color Profiler Suite para impresoras de hojas deben actualizarse a la versión 5.1 para mantener los mismos puntos de integración con Command WorkStation 6.3 que tenían en Color Profiler Suite 5.0 y CWS 6.2 y versiones anteriores. Para crear perfiles desde el Centro de dispositivo o desde Fiery Calibrator, CWS 6.3 necesita la versión 5.1 de Color Profiler Suite. Las funciones para realizar calibraciones, perfiles, enlaces a dispositivos (Device Link), correlación de impresoras u optimización de colores planos todavía se pueden realizar directamente desde cualquier versión de Color Profiler Suite junto con CWS 6.3.

Para obtener más información sobre Fiery Color Profiler Suite 5.1, vea la [presentación de las novedades](#).

Funciones obsoletas

Plugin de TWAIN de Fiery Remote Scan

El plugin del protocolo de comunicación TWAIN se ha retirado de Fiery Remote Scan, lo que elimina la posibilidad de escanear páginas desde aplicaciones de terceros como Adobe Acrobat o Adobe Photoshop.

La aplicación Fiery Remote Scan sigue siendo plenamente compatible para recuperar escaneos y sincronizar automáticamente los buzones de exploración en servidores Fiery compatibles con un ordenador asociado.



Filtros de Fiery Hot Folders

Fiery Hot Folders ya no admite la conversión de los siguientes elementos:

- Filtros incluidos en Fiery Graphic Arts Package, Premium Edition y Fiery Productivity Package: PDF2GO, ExportPS, CT-LW, DCS 2.0 y TIFF-IT.
- Conversión de PDF a archivos de salida PS.

Nuevas funciones de Fierey Command WorkStation 6.3 para usuarios de impresoras de formato ancho y superancho

Mejoras de rendimiento

Fierey Command WorkStation 6.3 presenta mejoras de rendimiento respecto a la versión 6.2. Por ejemplo, los usuarios de Fierey proServer y Fierey XF con varios servidores conectados, o que guarden cientos o incluso miles de trabajos en el Centro de trabajos, comprobarán que CWS se inicia como mínimo 1,6 veces más rápido.

Fierey Job Editor tiene ahora mayor capacidad de respuesta, especialmente en trabajos de Anidamiento, Pasar al siguiente y repetir o Mosaico, que se ejecutan más de 2,4, 1,8 y 1,7 veces más rápido, respectivamente.

Recursos adicionales

A continuación le ofrecemos una lista de herramientas comerciales, tutoriales y recursos técnicos para ayudarle a conocer un poco más Fiery Command WorkStation y las aplicaciones y productos relacionados.

Sitio web principal de Fiery Command WorkStation	efi.com/cws
Descarga de Fiery Command WorkStation	fiery.efd.com/cws
Solicitud de Fiery Impose (versión de prueba gratuita durante treinta días)	efi.com/impose
Solicitud de Fiery JobMaster (versión de prueba gratuita durante treinta días)	efi.com/jobmaster
Solicitud de Fiery Graphic Arts Package, Premium Edition (versión de prueba gratuita durante treinta días)	efi.com/gappe
Solicitud de Fiery JobFlow (versión de prueba gratuita durante treinta días)	efi.com/jobflow
Comparación de las aplicaciones de preparación Fiery	fiery.efd.com/makeready-comparison
Recursos formativos en Learning@EFI	learning.efd.com
Foros Fiery	fieryforums.efd.com
Comunidades EFI	https://communities.efd.com/s/
Documentación de ayuda de Fiery Command WorkStation	http://help.efd.com/cwspackage/index.html