

Fiery[®] Command WorkStation[®] 6.2

*Guia de novidades para usuários de
impressoras de folhas soltas*



Conteúdo:

<i>Visão geral da Fiery Command WorkStation</i>	3
<i>Fiery Command WorkStation Package 6.2</i>	3
<i>Novos recursos</i>	5
<i>Especificações dos aplicativos Fiery no Fiery Command WorkStation Package</i>	6
<i>Novos recursos da Fiery Command WorkStation 6.2</i>	7
<i>Uma interface única e compartilhada para todas as impressoras Fiery Driven</i>	7
<i>Exibição de miniaturas</i>	7
<i>Archive Manager</i>	8
<i>Fiery Impose – Importação do layout do módulo de acabamento da Duplo</i>	10
<i>Fiery JobMaster – Edição de imagens</i>	11
<i>Fiery Graphic Arts Package, Premium Edition – Exibição dividida do Fiery ImageViewer</i>	11
<i>Fiery JobFlow 2.4</i>	12
<i>Recursos adicionais</i>	13

EFI impulsiona o seu sucesso.

Desenvolvemos tecnologias inovadoras para a fabricação de sinalizações, embalagens, têxteis, revestimentos cerâmicos e documentos personalizados, com uma ampla variedade de impressoras, tintas, front-ends digitais e um fluxo de trabalho abrangente e adequado a diferentes tipos de negócio, que transformam e simplificam todo o processo de produção, aumentando a sua competitividade e potencializando a produtividade. Visite www.efi.com ou ligue para (55 11) 2199-0100 para obter mais informações.



Nothing herein should be construed as a warranty in addition to the express warranty statement provided with EFI products and services.

The APPS logo, AutoCal, Auto-Count, Balance, BESTColor, BioVu, BioWare, ColorPASS, Colorproof, ColorWise, Command WorkStation, CopyNet, Cretachrom, Cretaprint, the Cretaprint logo, Cretaprinter, Cretaroller, Digital StoreFront, DocBuilder, DocBuilder Pro, DockNet, DocStream, DSFdesign Studio, Dynamic Wedge, EDOX, EFI, the EFI logo, Electronics For Imaging, Entrac, EPCount, EPPhoto, EPRegister, EPStatus, Estimate, ExpressPay, FabriVU, Fast-4, Fiery, the Fiery logo, Fiery Driven, the Fiery Driven logo, Fiery JobFlow, Fiery JobMaster, Fiery Link, Fiery Navigator, Fiery Prints, the Fiery Prints logo, Fiery Spark, FreeForm, Hagen, Inkintensity, Inkware, LapNet, Logic, Metrix, MicroPress, MiniNet, Monarch, OneFlow, Pace, Pecas, Pecas Vision, PhotoXposure, PressVu, Printcafe, PrinterSite, PrintFlow, PrintMe, the PrintMe logo, PrintSmith, PrintSmith Site, PrintStream, Print to Win, Prograph, PSI, PSI Flexo, Radius, Remoteproof, RIPChips, RIP-While-Print, Screenproof, SendMe, Sincolor, Splash, Spot-On, TrackNet, UltraPress, UltraTex, UltraVu, UV Series 50, VisualCal, VUTEk, the VUTEk logo, and WebTools are trademarks of Electronics For Imaging, Inc. and/or its wholly owned subsidiaries in the U.S. and/or certain other countries.

All other terms and product names may be trademarks or registered trademarks of their respective owners, and are hereby acknowledged.

Visão geral da Fiery Command WorkStation

A Fiery Command WorkStation, interface de gerenciamento de trabalhos de impressão para servidores Fiery, torna a impressão mais produtiva, eficiente e intuitiva. Ela centraliza o gerenciamento de trabalhos, conecta-se a todos os servidores Fiery na rede e aumenta a produtividade. A interface intuitiva simplifica o gerenciamento de trabalhos, independentemente do nível de experiência do usuário.

É totalmente compatível com as plataformas Apple® macOS® e Microsoft® Windows®, proporcionando as mesmas funcionalidades e aparência. A interface intuitiva oferece conexão remota com funcionalidade completa, ou seja, os usuários dispõem da mesma qualidade de uma conexão local a um servidor Fiery. A Fiery Command WorkStation também oferece aos provedores de impressão atualizações que promovem melhorias de aplicação para os servidores Fiery (Fiery System 10/10e ou versões mais recentes), sem custo adicional.

Este Guia de novidades tem informações sobre os novos recursos e funcionalidades da Fiery Command WorkStation 6.2.

Faça o download da versão 6.2 da Command WorkStation em www.efi.com/CWS.

Fiery Command WorkStation Package 6.2

A Fiery Command WorkStation 6.2 faz parte do Fiery Command WorkStation Package. O download e o processo de instalação deste pacote são feitos pelo Fiery Software Manager.

O pacote inclui o seguinte software para download:

Fiery Command WorkStation

Centraliza o gerenciamento de trabalhos ao controlar qualquer impressora de folhas soltas, impressoras jato de tinta de grandes e supergrandes formatos, ou de alta velocidade com o sistema Fiery Driven¹ para melhorar a produtividade em tempo real.

A Fiery Command WorkStation 6.2 inclui os seguintes softwares de preparo opcionais: Fiery Impose, Fiery Compose e Fiery JobMaster.

Fiery Hot Folders

Automatiza processos de envio de trabalhos de tarefas repetitivas, economizando tempo e reduzindo erros de impressão com uma simples operação de arrastar e soltar.

Fiery Software Uninstaller

Remove com facilidade aplicativos Fiery, impressoras Fiery Driven e drivers/arquivos de impressão associados em clientes macOS.

¹ Consulte a seção de especificações abaixo para ver os servidores Fiery compatíveis.



Fiery Software Manager

Além do Command WorkStation Package, o Fiery Software Manager também instala três aplicativos Fiery:

Fiery Remote Scan

Esse aplicativo compatível com a TWAIN permite que os usuários recuperem digitalizações de uma copiadora e as salve ou as importe diretamente em um aplicativo compatível. Esse aplicativo agora é independente, oferecendo aos usuários a opção de fazer o download e instalar o aplicativo em seus clientes.

Fiery JobFlow – somente para Windows

O Fiery JobFlow™ automatiza o fluxo de trabalho de pré-impressão para simplificar o processamento e a impressão de tarefas. Comece com o Fiery JobFlow Base gratuito para gerenciar fluxos de trabalho, inclusive conversão de PDF, Fiery Preflight¹, aprimoramento de imagens², imposição de documentos³ e opções flexíveis para envio, arquivamento e impressão de trabalhos. Atualize para a versão paga do Fiery JobFlow para acrescentar mais inteligência com fluxos de trabalho baseados em regras, preflight avançado e edição de PDF com a tecnologia Enfocus PitStop; e processo de aprovação baseado em nuvem do JobFlow para proporcionar o máximo de eficiência.

Fiery Navigator

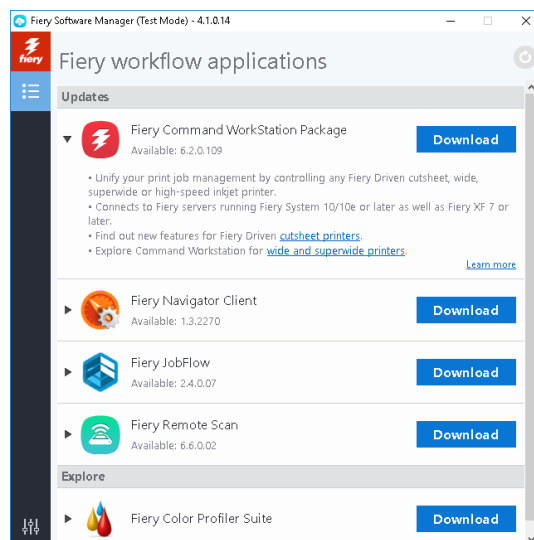
O Fiery Navigator é um serviço para controle proativo de operação de impressão e gerenciamento de dispositivos que capta as principais métricas de produção e propaga as configurações em todos os dispositivos Fiery Driven™.

Fiery Integration Package – somente para Windows

O Fiery Integration Package inclui o Fiery JDF e a Fiery API. Os usuários devem selecionar a opção “Exibir recursos adicionais” nas preferências do Fiery Software Manager para ver o Fiery Integration Package e baixá-lo.

Fiery Color Profiler Suite

O software de gerenciamento de cores Fiery Color Profiler Suite fornece a funcionalidade integrada de gerenciamento de cores e controle da qualidade para sistemas de impressão. Esse software estende as capacidades de cor de impressoras Fiery Driven com as mais avançadas ferramentas de gerenciamento de cores disponíveis para criação de perfis, inspeção, edição e garantia de qualidade da cor. As funções modulares garantem a precisão e a consistência da cor em aplicativos de design e de escritório para todos os tipos de mídia, aumentando a produtividade e o retorno sobre o investimento.



Fiery Software Manager

¹ É preciso ter o Fiery Graphic Arts Package, Premium Edition

² É preciso ter o Fiery Image Enhance Visual Editor

³ É preciso ter o Fiery Impose

Novos recursos

Dando continuidade à tradição de inovação e valor para os usuários de impressoras de folhas soltas, a versão 6.2 proporciona novos recursos para aumentar a produtividade. Este guia agrupa os novos recursos e as mudanças mais importantes nas categorias a seguir.

- Uma interface única e compartilhada para todas as impressoras Fiery Driven¹
- Exibição de miniaturas
- Archive Manager
- Fiery Impose
 - Importação de layout do módulo de acabamento da Duplo
- Fiery JobMaster
 - Edição de imagem
- Fiery Graphic Arts Package, Premium Edition
 - Exibição dividida do ImageViewer
- Fiery JobFlow 2.4

¹ Consulte a seção de especificações abaixo para ver os servidores Fiery compatíveis.

Especificações dos aplicativos Fiery no Fiery Command WorkStation Package

Esses aplicativos se conectam e podem ser instalados em:

- Servidores Fiery com o Fiery Software:
 - Fiery System 10 ou 10e, FS100/100 Pro, FS150/150 Pro, FS200/FS200 Pro e FS300/FS300 Pro servers
 - Fiery XF 7 e mais recentes
- Clientes macOS:
 - macOS X® 10.11 e versões mais recentes
 - Recomendável 4 GB de RAM ou mais
 - 7 GB de espaço disponível no disco rígido
 - Resolução mínima de exibição:
 - Para usuários de impressoras de folhas soltas: 1280 x 1024
 - Para usuários de impressoras de grandes e supergrandes formatos: 1600 x 900
- Clientes Windows:
 - Processador: Pentium 4 de 1 GHz ou mais rápido
 - Microsoft Windows 7, 8.1 e 10 e versões mais recentes
 - Microsoft Windows Server 2012 e versões mais recentes
 - 1 GB ou mais de RAM
 - 16 GB de espaço disponível no disco rígido
 - Resolução mínima de exibição:
 - Para usuários de impressoras de folhas soltas: 1280 x 1024
 - Para usuários de impressoras de grandes e supergrandes formatos: 1600 x 900

Observe que a Fiery Command WorkStation 6.0 é mais recente, as Fiery Hot Folders e o Fiery Remote Scan não se conectam a servidores Fiery com o Fiery System 9 R2 e anterior ou servidores Fiery Central. Para fazer a conexão com esses sistemas, o usuário deve instalar a Fiery Command WorkStation 5.8. Saiba como fazer o downgrade da versão 6 para a versão 5.8 em www.efi.com/cws.

Novos recursos da Fiere Command WorkStation 6.2

Uma interface única e compartilhada para todas as impressoras Fiere Driven

À medida que as empresas de impressão lançam mão de novas tecnologias de impressão e surgem oportunidades comerciais, a Command WorkStation 6.2 permite que os usuários do Fiere usem a mesma interface unificada de gerenciamento de tarefas, seja em impressoras jato de tinta de folhas soltas, de grandes e supergrandes formatos ou de alta velocidade de vários fabricantes. Uma interface única e compartilhada para todas as impressoras Fiere Driven¹ aprimora o processo de produção da seguinte forma:

- Redução do tempo de aprendizagem
 - A Fiere Command WorkStation é uma interface simples para novos usuários que oferece recursos educacionais on-line gratuitos para começar a gerenciar a produção de impressão já no primeiro dia.
 - Os operadores que expandem seus conhecimentos para operar diferentes tecnologias de impressão precisarão de menos tempo do que se tivessem que aprender a usar um aplicativo de gerenciamento de impressão diferente.
- Ampliação do conhecimento interno para oferecer flexibilidade operacional e mais produtividade
 - Os usuários só precisam aprender a operar uma interface. Sendo assim, eles podem alternar mais facilmente para outras tarefas para cumprir prazos, mesmo que essa não seja sua função principal.
 - A produção de impressão em várias impressoras pode ser gerenciada praticamente de qualquer lugar. A Command WorkStation mantém os usuários informados com atualizações de status em tempo real sobre a produção de um dispositivo, minimizando as verificações manuais das impressoras.
- Redução das despesas gerais e dos investimentos feitos em TI
 - A Fiere Command WorkStation simplifica os procedimentos de instalação e configuração com um aplicativo único que funciona para clientes macOS e Windows.
 - O Fiere Software Manager agrupa os instaladores para garantir que todos os aplicativos Fiere estejam acessíveis, além de enviar notificações sobre as versões mais recentes para mantê-los atualizados.

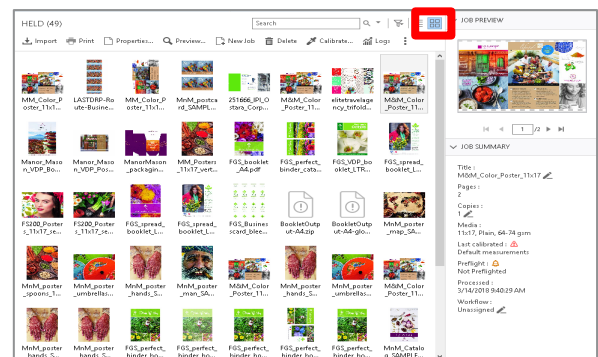
¹ Consulte a seção de especificações acima para ver os servidores Fiere compatíveis.

Exibição de miniaturas

Além de exibir trabalhos como uma lista no Job Center, a Fiere Command WorkStation oferece uma nova maneira de exibir tarefas em filas ou exibições. A exibição de miniaturas oferece aos usuários a opção de identificar visualmente os trabalhos através da primeira página.

Os usuários podem alternar rapidamente entre a lista de trabalhos e a exibição de miniaturas clicando nos dois novos botões no canto superior direito.

Com a exibição de miniaturas, os usuários têm uma visualização rápida do conteúdo dos trabalhos para encontrá-los mais rapidamente. Os usuários podem classificar os trabalhos pela mesma categoria de coluna exibida na exibição de lista e ver informações adicionais passando o mouse sobre o trabalho, como nome completo do arquivo, status do trabalho, nome do usuário, data e hora.



Exibição de miniaturas

Outras funções disponíveis incluem selecionar vários trabalhos e arrastar e soltar arquivos para outras filas ou servidores Fiery.

A Exibição de miniatura é semelhante à Visualização do trabalho, ou seja:

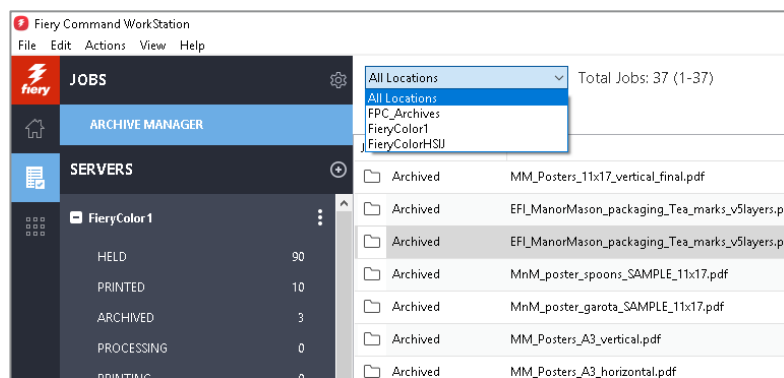
- Todos os trabalhos processados exibem uma visualização
- Os trabalhos em spool exibem uma visualização em servidores Fiery externo com o Fiery FS300 Pro e mais recente
 - o É possível visualizar trabalhos em spool nos formatos PS, PDF, TIFF, TXT ou EPS
 - o Outros formatos de trabalho que não são compatíveis com a visualização de trabalhos em spool exibirão uma miniatura genérica
 - o As alterações nas Propriedades da tarefa não são refletidas na visualização de miniaturas. Alguns exemplos:
 - Os trabalhos impostos não exibem um layout de folha, a menos que sejam processados
 - As alterações no gerenciamento de cores são exibidas apenas em trabalhos processados

A exibição de miniaturas também está disponível para servidores Fiery com impressoras jato de tinta de grandes e supergrandes formatos e de alta velocidade.

Archive Manager

A Fiery Command WorkStation conta com uma solução de armazenamento nova, simples e segura para todos os trabalhos do Fiery.


Para começar a usar o Archive Manager, os usuários são orientados, por meio de um processo simples, a migrar todas as tarefas arquivadas em um servidor Fiery conectado para um local independente do servidor Fiery. Os usuários com direitos de administrador têm a liberdade de configurar pastas de arquivamento na rede, na nuvem ou em seu próprio computador.



Lista de trabalhos do Archive Manager

O Archive Manager oferece uma solução muito mais flexível para armazenar trabalhos:

- Os arquivamentos de trabalho podem seguir os mesmos procedimentos de backup de TI como qualquer outro ativo digital
- Os arquivamentos de trabalho podem ser facilmente compartilhados entre todos os servidores Fiery conectados
- Os usuários podem encontrar trabalhos arquivados mais rapidamente usando a função de pesquisa básica e encontrar trabalhos mesmo quando o servidor Fiery está desconectado ou está sendo atualizado ou recarregado.
- Os usuários podem listar todos os trabalhos arquivados em uma exibição, onde os trabalhos podem ser visualizados e pesquisados



Se os usuários tiverem trabalhos arquivados no servidor Fiery, o processo de migração moverá esses arquivos para o local escolhido por meio do Archive Manager. Esse processo resolve problemas antigos, como:

- Perder tarefas arquivadas ao recarregar o software Fiery ou durante processos de atualização
- Não conseguir arquivar mais trabalhos depois de atingir 10 mil trabalhos por servidor Fiery em todas as filas
- Correr o risco de travar o servidor Fiery por falta de memória no disco rígido

O Archive Manager só está disponível para impressoras de folhas soltas e jato de tinta de alta velocidade

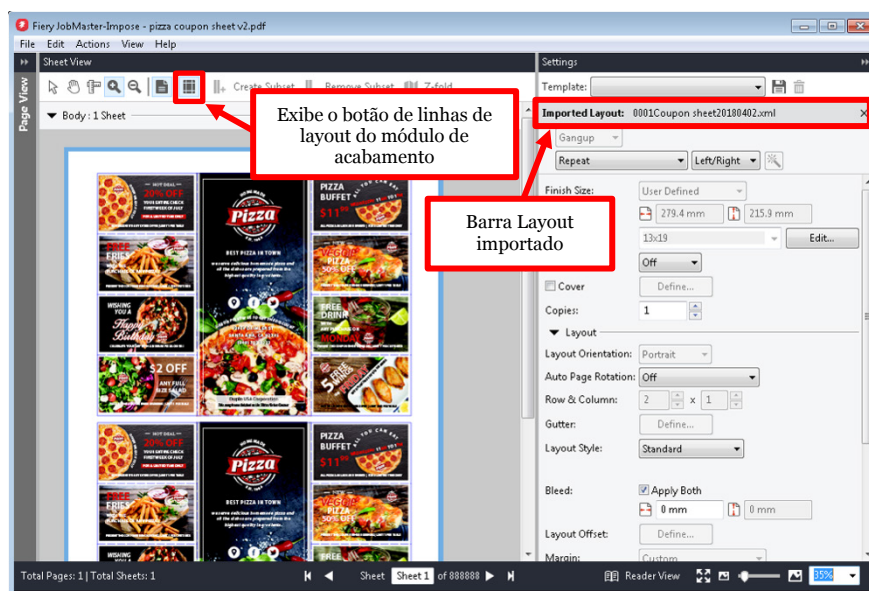
Acesse a [Documentação de ajuda](#) para obter mais informações sobre o Archive Manager.

Fiery Impose – Importação do layout do módulo de acabamento da Duplo

O Fiery Impose melhora bastante a integração com os módulos de acabamento da Duplo para automatizá-lo em processo separado de layouts personalizados. Com esse recurso, os usuários podem importar o arquivo de layout para o módulo de acabamento da Duplo para configurar a imposição em segundos e automatizar trabalhos futuros sem a necessidade de configuração manual no módulo.

Quando os usuários criam o arquivo de layout no módulo de acabamento da Duplo*, é possível importar esse arquivo para o Fiery Impose. Essa ação configura automaticamente o layout de imposição, conforme definido pelo arquivo de layout, o que garante uma correspondência perfeita com as configurações do módulo de acabamento e minimiza os erros do usuário e o retrabalho.

Ao trabalhar no layout no Impose, os usuários têm a opção de aplicar configurações adicionais do Impose, como duplex, que afetarão apenas as configurações que não estão acinzentadas. As configurações acinzentadas ou não ativadas são controladas pelo arquivo de layout e são necessárias para garantir um acabamento preciso pelo dispositivo Duplo. Para proporcionar mais flexibilidade, o Fiery Impose oferece aos usuários a opção de desbloquear esses recursos desativados, fechando a barra Layout importado no painel Configurações.



Ao aplicar o arquivo de layout Duplo a um trabalho com

o Fiery Impose, os usuários podem visualizar o alinhamento do conteúdo da página com linhas de acabamento configuradas no Duplo, como linhas de dobra e perfuração. Basta clicar no novo botão "Mostrar linhas de layout do módulo de acabamento" na barra de ferramentas.

Os usuários podem criar um modelo para automatizar trabalhos futuros. Esses modelos salvam todas as configurações de layout e fornecem capacidade de visualização para as linhas de acabamento. Eles podem ser usados em todos os fluxos de trabalho de automação, inclusive Fiery Hot Folders, impressoras virtuais, predefinições de servidor e Fiery JobFlow.

Antes do primeiro uso, ative o recurso de importação para o layout do módulo de acabamento da Duplo na seção Preferências do Fiery Impose.

Acesse www.efi.com/impose para obter mais informações sobre esse recurso.

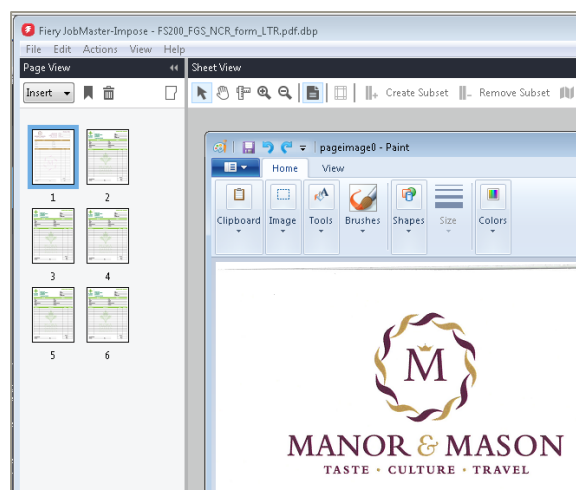
*O Duplo DC-646 é um dos módulos de acabamento compatíveis.

Fiery JobMaster – Edição de imagens

O recurso de edição de imagens permite que os usuários retoquem páginas digitalizadas sem deixar o Fiery JobMaster. Com ele, os usuários podem abrir qualquer editor de imagens de terceiros instalado em um computador cliente, como Microsoft Paint, GIMP, Adobe® Photoshop® e Preview para macOS.

Com ele, você pode aplicar a maioria das funções de edição de imagem usadas com frequência, como adicionar texto, colar ou mover objetos na página e muito mais.

Quando o usuário salva as edições e fecha o aplicativo de edição de imagens, as edições ficam instantaneamente disponíveis para visualização no Fiery JobMaster para tornar a edição uma tarefa perfeita e livre de erros.



Edição de imagens no Fiery JobMaster

Fiery Graphic Arts Package, Premium Edition – Exibição dividida do Fiery ImageViewer

O ImageViewer versão 4.0* conta com uma nova exibição dividida. Ela permite que os usuários vejam as edições de curvas de cores lado a lado antes e depois da visualização.

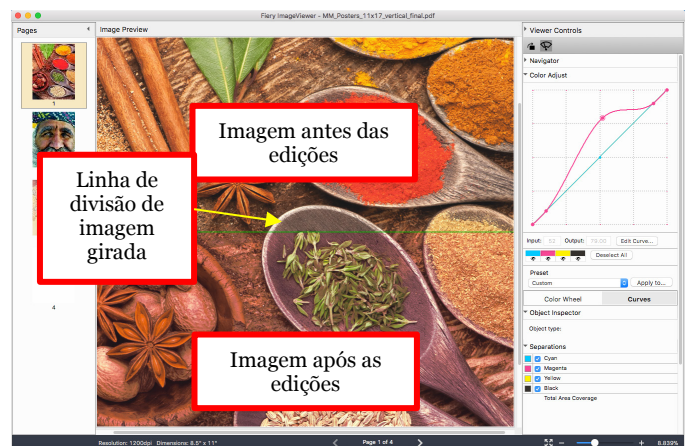


Exibição dividida no Fiery ImageViewer

*O Fiery ImageViewer 4.0 só funciona em sistemas com a versão 3.2 ou mais recente do OpenGL e um mínimo de 750 MB de memória disponível para a placa gráfica. Sem isso, o Fiery ImageViewer 3.0 será iniciado. O Fiery ImageViewer 3.0 será iniciado se você tentar fazer logon remotamente no computador cliente que executa o FieryImageViewer 4.0. Os usuários podem verificar a versão do OpenGL usando software de terceiros, como o visualizador de extensões OpenGL.
O Fiery ImageViewer 4.0 não é compatível com impressão preto e branco em um servidor Fiery. Se a Command WorkStation estiver conectada a uma impressora Fiery Driven preto e branco, o Fiery ImageViewer 3.0 será carregado.

Para girar a exibição dividida:

1. Ative a exibição dividida
2. Mantenha pressionadas as teclas Command e Option (macOS) ou as teclas Control e Alt (Windows) e, em seguida, use a roda do mouse ou deslize com dois dedos em um MacBook.
3. A linha de divisão de imagem girará ao redor da página, proporcionando uma visão lado a lado de outras áreas da página



Rotação da linha de exibição dividida

Fiery JobFlow 2.4

Novos recursos no Fiery JobFlow 2.4:

- Suporte para fluxos de trabalho não PDF, onde o JobFlow pode processar e enviar trabalhos em seu formato nativo. Exemplos incluem o tratamento de dados XML, a realização de uma pesquisa e substituição em tarefas Postscript ou a conversão de PDFs em um formato nativo usando os módulos do Fiery JobFlow Connect.
- Integração com o Enfocus Pitstop 2018 para fornecer as funcionalidades mais recentes, inclusive a capacidade de gerar códigos de barras.

Além disso, os usuários do Fiery XF agora podem aproveitar o poder da automatização do fluxo de trabalho do JobFlow em uma sala de impressão unificada. Vantagens para usuários do Fiery XF:

- A capacidade de criar fluxos de trabalho personalizáveis e listas de ações para melhorar a eficiência da produção
- Simplificação de processos de aprovação para obter trabalhos mais rapidamente
- Aprimoramento automático de imagens

Recursos adicionais

A lista a seguir apresenta recursos técnicos, de vendas e de treinamento para ajudá-lo a ampliar o seu conhecimento sobre a Fiery Command WorkStation e produtos e aplicativos relacionados.

Página da web principal da Fiery Command WorkStation	efi.com/cws
Download da Fiery Command WorkStation	fiery.efi.com/cws
Solicitação de avaliação gratuita por 30 dias do Fiery Impose	efi.com/impose
Solicitação de avaliação gratuita por 30 dias do Fiery JobMaster	efi.com/jobmaster
Solicitação de avaliação gratuita por 30 dias do Fiery Graphic Arts Package, Premium Edition	efi.com/gappe
Solicitação de avaliação gratuita por 30 dias do Fiery JobFlow	efi.com/jobflow
Comparação das soluções de preparo Fiery	fiery.efi.com/makeready-comparison
Recursos de treinamento na Learning@EFI	learning.efi.com
Fóruns Fiery	fieryforums.efi.com
Documentação de ajuda da Fiery Command WorkStation	http://help.efi.com/cwspackage/index.html